



DZIENNIK URZĘDOWY

WOJEWÓDZTWA POMORSKIEGO

Gdańsk, dnia 29.07.2024 r.

Poz. 3374

ZARZĄDZENIE REGIONALNEGO DYREKTORA OCHRONY ŚRODOWISKA W GDAŃSKU

z dnia 10 lipca 2024 r.

w sprawie rezerwatu przyrody „Bagnisko Niedźwiady”

Na podstawie art. 13 ust. 3 ustawy z dnia 16 kwietnia 2004 roku o ochronie przyrody (Dz. U. z 2023 r. poz. 1336, 1688 i 1890) zarządza się, co następuje:

§ 1. 1. Rezerwat przyrody „Bagnisko Niedźwiady”, zwany dalej „rezerwatem”, obejmuje obszar o powierzchni 56,45 ha, położony w województwie pomorskim, w powiecie człuchowskim, w gminie Przechlewo.

2. Przebieg granic rezerwatu w postaci współrzędnych punktów ich załamania przedstawia załącznik nr 1 do zarządzenia.

§ 2. Celem ochrony rezerwatu jest zachowanie ekosystemów borów bagiennych, torfowisk i jeziora dystroficznego wraz z procesami ich naturalnej dynamiki oraz związanych z nimi cennych i rzadkich gatunków roślin i zwierząt.

§ 3. Dla rezerwatu przyrody określa się:

1) rodzaj: torfowiskowy (T);

2) typ i podtyp:

a) ze względu na dominujący przedmiot ochrony: Biocenotyczny i fizjocentyczny (PBf), biocenozy naturalnych i półnaturalnych (bp),

b) ze względu na główny typ ekosystemu: Różnych ekosystemów (EE), lasów i torfowisk (lt).

§ 4. 1. W celu zabezpieczenia rezerwatu przed zagrożeniami zewnętrznymi wyznacza się otulinę rezerwatu o łącznej powierzchni 150,38 ha, położoną w powiecie człuchowskim, w gminie Przechlewo.

2. Przebieg granicy otuliny rezerwatu w postaci współrzędnych punktów jej załamania przedstawia załącznik nr 2 do zarządzenia.

§ 5. 1. Przebieg granic rezerwatu oraz obszar jego otuliny na tle ewidencji gruntów gminy Przechlewo przedstawia załącznik nr 3 do zarządzenia.

2. Przebieg granic rezerwatu oraz obszar jego otuliny na tle ewidencji leśnej Nadleśnictwa Niedźwiady przedstawia załącznik nr 4 do zarządzenia.

§ 6. Nadzór nad rezerwatem sprawuje Regionalny Dyrektor Ochrony Środowiska w Gdańsku.

§ 7. Zarządzenie wchodzi w życie po upływie 14 dni od dnia ogłoszenia¹⁾.

Regionalny Dyrektor
Ochrony Środowiska
w Gdańsku

Anna Tchórzewska

¹⁾Niniejsze zarządzenie było poprzedzone zarządzeniem Ministra Leśnictwa i Przemysłu Drzewnego z dnia 26 marca 1982 roku w sprawie uznania za rezerwy przyrody (Monitor Polski Nr 10 poz. 74), które utraciło moc z dniem 1 maja 2004 r. wraz z wejściem w życie ustawy z dnia 16 kwietnia 2004 r. o ochronie przyrody (Dz. U. z 2023 r. poz. 1336 z późn. zm.) na podstawie art. 161 w związku z art. 157 tej ustawy.

Załącznik nr 1 do zarządzenia
Regionalnego Dyrektora Ochrony Środowiska w Gdańsku
z dnia 10 lipca 2024 r.

Przebieg granic rezerwatu w postaci współrzędnych punktów ich załamania.¹⁾

Lp.	X	Y	Uwagi	Lp.	X	Y	Uwagi
1	673800,74	382733,73	Część 1	92	673498,04	382241,36	Część 1
2	673762,18	382755,99	Część 1	93	673485,27	382206,13	Część 1
3	673710,27	382851,59	Część 1	94	673479,95	382155,51	Część 1
4	673729,48	382869,11	Część 1	95	673475,65	382090,03	Część 1
5	673770,73	382832,27	Część 1	96	673476,81	382078,85	Część 1
6	673794,98	382840,76	Część 1	97	673468,45	382058,76	Część 1
7	673806,09	382865,77	Część 1	98	673473,01	382032,65	Część 1
8	673798,35	382875,57	Część 1	99	673485,82	382021,16	Część 1
9	673769,55	382885,03	Część 1	100	673515,77	382015,09	Część 1
10	673707,58	382926,83	Część 1	101	673533,12	382014,99	Część 1
11	673681,32	382916,42	Część 1	102	673540,35	382031,54	Część 1
12	673665,60	382906,81	Część 1	103	673549,62	382051,37	Część 1
13	673662,46	382893,10	Część 1	104	673575,02	382055,07	Część 1
14	673651,26	382891,66	Część 1	105	673638,52	381991,57	Część 1
15	673618,12	382928,87	Część 1	106	673662,60	381987,87	Część 1
16	673582,63	382948,94	Część 1	107	673687,47	381992,63	Część 1
17	673552,17	382961,76	Część 1	108	673756,52	382072,53	Część 1
18	673482,38	382949,55	Część 1	109	673754,94	382101,37	Część 1
19	673383,18	382922,84	Część 1	110	673768,70	382118,04	Część 1
20	673367,18	382913,84	Część 1	111	673746,73	382125,19	Część 1
21	673317,25	382869,18	Część 1	112	673730,60	382110,90	Część 1
22	673281,62	382827,96	Część 1	113	673710,22	382110,63	Część 1
23	673268,86	382789,85	Część 1	114	673659,95	382127,83	Część 1
24	673321,72	382741,10	Część 1	115	673628,47	382165,93	Część 1
25	673438,48	382633,43	Część 1	116	673659,95	382221,49	Część 1
26	673465,57	382608,45	Część 1	117	673673,18	382236,05	Część 1
27	673521,27	382557,08	Część 1	118	673686,94	382257,74	Część 1
28	673494,71	382543,29	Część 1	119	673690,11	382276,26	Część 1
29	673477,52	382528,17	Część 1	120	673690,29	382302,64	Część 1
30	673466,27	382511,02	Część 1	121	673682,54	382334,22	Część 1
31	673452,87	382468,95	Część 1	122	673655,60	382337,02	Część 1
32	673424,23	382448,24	Część 1	123	673643,34	382322,16	Część 1
33	673376,41	382452,98	Część 1	124	673635,17	382327,37	Część 1
34	673347,52	382468,03	Część 1	125	673635,29	382353,37	Część 1
35	673317,40	382515,54	Część 1	126	673631,59	382363,03	Część 1
36	673254,25	382533,70	Część 1	127	673589,73	382371,91	Część 1
37	673164,57	382521,82	Część 1	128	673604,36	382408,43	Część 1

¹⁾ Współrzędne punktów załamania granic rezerwatu przedstawiono w układzie współrzędnych płaskich prostokątnych PL-1992, który jest jednym z układów tworzących państwowy system odniesień przestrzennych, o którym mowa w przepisach wydanych na podstawie art. 3 ust. 5 ustawy z dnia 17 maja 1989 r. - Prawo geodezyjne i kartograficzne (Dz. U. z 2023 r. poz. 1752, 1615, 1688 i 1762).

38	673126,98	382505,92	Część 1	129	673629,29	382431,80	Część 1
39	673075,48	382461,73	Część 1	130	673661,72	382427,58	Część 1
40	673066,15	382446,31	Część 1	131	673682,47	382453,66	Część 1
41	673058,72	382443,05	Część 1	132	673700,68	382512,83	Część 1
42	673052,07	382434,73	Część 1	133	673709,73	382554,65	Część 1
43	673048,23	382420,76	Część 1	134	673722,77	382583,48	Część 1
44	673047,22	382396,33	Część 1	135	673711,90	382606,53	Część 1
45	673037,02	382388,04	Część 1	136	673715,40	382620,84	Część 1
46	673024,93	382379,45	Część 1	137	673753,94	382622,95	Część 1
47	673024,36	382371,91	Część 1	138	673759,61	382579,36	Część 1
48	673011,26	382357,19	Część 1	139	673787,95	382577,91	Część 1
49	672991,53	382334,80	Część 1	140	673821,64	382557,23	Część 1
50	672955,31	382331,25	Część 1	141	673829,96	382582,51	Część 1
51	672934,56	382297,80	Część 1	142	673814,35	382591,55	Część 1
52	672921,65	382258,43	Część 1	143	673814,06	382602,67	Część 1
53	672929,69	382204,67	Część 1	144	673799,08	382610,12	Część 1
54	672975,41	382222,24	Część 1	145	673816,34	382639,07	Część 1
55	673074,57	382219,52	Część 1	146	673843,21	382626,14	Część 1
56	673077,58	382198,93	Część 1	147	673857,66	382653,77	Część 1
57	673066,59	382193,33	Część 1	148	673842,71	382685,93	Część 1
58	672986,98	382197,59	Część 1	149	673820,67	382698,98	Część 1
59	672906,91	382183,68	Część 1	150	673800,74	382733,73	Część 1
60	672858,08	382145,89	Część 1	151	672690,56	381995,44	Część 2
61	672844,10	382135,07	Część 1	152	672678,97	381978,65	Część 2
62	672824,57	382117,29	Część 1	153	672705,40	381924,94	Część 2
63	672795,84	382083,80	Część 1	154	672759,73	381948,40	Część 2
64	672781,87	382060,30	Część 1	155	672763,13	381970,80	Część 2
65	672770,60	382036,01	Część 1	156	672745,93	382000,19	Część 2
66	672768,20	382025,57	Część 1	157	672724,63	382004,73	Część 2
67	672757,18	381992,85	Część 1	158	672690,56	381995,44	Część 2
68	672802,97	381914,57	Część 1	159	672455,64	381871,38	Część 3
69	672840,24	381894,47	Część 1	160	672406,88	381861,02	Część 3
70	672875,35	381892,76	Część 1	161	672401,54	381851,44	Część 3
71	672899,36	381897,12	Część 1	162	672415,27	381838,08	Część 3
72	672901,48	381897,30	Część 1	163	672421,38	381802,15	Część 3
73	672943,21	381900,92	Część 1	164	672399,31	381761,90	Część 3
74	672964,70	381902,69	Część 1	165	672389,01	381715,69	Część 3
75	672988,23	381904,62	Część 1	166	672397,13	381655,35	Część 3
76	673025,76	381905,74	Część 1	167	672437,27	381622,78	Część 3
77	673065,28	381905,79	Część 1	168	672492,17	381614,71	Część 3
78	673092,34	381925,13	Część 1	169	672538,74	381638,00	Część 3
79	673098,89	381938,96	Część 1	170	672568,45	381671,21	Część 3
80	673145,65	382002,04	Część 1	171	672587,04	381709,88	Część 3
81	673199,88	382062,47	Część 1	172	672592,16	381731,91	Część 3
82	673202,75	382091,01	Część 1	173	672598,54	381759,38	Część 3
83	673160,28	382160,06	Część 1	174	672625,19	381817,27	Część 3

84	673163,92	382166,40	Część 1	175	672654,41	381898,58	Część 3
85	673234,28	382148,19	Część 1	176	672641,45	381922,13	Część 3
86	673364,02	382194,85	Część 1	177	672632,87	381926,66	Część 3
87	673386,41	382196,64	Część 1	178	672597,15	381912,91	Część 3
88	673404,89	382223,21	Część 1	179	672557,33	381880,70	Część 3
89	673462,44	382235,54	Część 1	180	672545,84	381872,30	Część 3
90	673497,27	382280,12	Część 1	181	672455,64	381871,38	Część 3
91	673515,24	382261,84	Część 1				

Załącznik nr 2 do zarządzenia
Regionalnego Dyrektora Ochrony Środowiska w Gdańsku
z dnia 10 lipca 2024 r.

Przebieg granicy otuliny rezerwatu w postaci współrzędnych punktów jej załamania¹⁾.

Lp.	X	Y	Uwagi	Lp.	X	Y	Uwagi
1	673806,12	382865,74	Otulina	136	673281,62	382827,96	Otulina
2	673806,09	382865,77	Otulina	137	673317,25	382869,18	Otulina
3	673794,98	382840,76	Otulina	138	673367,18	382913,84	Otulina
4	673770,73	382832,27	Otulina	139	673383,18	382922,84	Otulina
5	673729,48	382869,11	Otulina	140	673482,38	382949,55	Otulina
6	673710,27	382851,59	Otulina	141	673552,17	382961,76	Otulina
7	673762,18	382755,99	Otulina	142	673582,63	382948,94	Otulina
8	673800,74	382733,73	Otulina	143	673618,12	382928,87	Otulina
9	673820,67	382698,98	Otulina	144	673651,26	382891,66	Otulina
10	673842,71	382685,93	Otulina	145	673662,46	382893,10	Otulina
11	673857,66	382653,77	Otulina	146	673665,60	382906,81	Otulina
12	673843,21	382626,14	Otulina	147	673681,32	382916,42	Otulina
13	673816,34	382639,07	Otulina	148	673707,58	382926,83	Otulina
14	673799,08	382610,12	Otulina	149	673769,55	382885,03	Otulina
15	673814,06	382602,67	Otulina	150	673798,35	382875,57	Otulina
16	673814,35	382591,55	Otulina	151	673777,51	382903,61	Otulina
17	673829,96	382582,51	Otulina	152	673759,24	382928,20	Otulina
18	673821,64	382557,23	Otulina	153	673721,22	382974,26	Otulina
19	673787,95	382577,91	Otulina	154	673712,76	382984,68	Otulina
20	673759,61	382579,36	Otulina	155	673696,46	383004,76	Otulina
21	673753,94	382622,95	Otulina	156	673649,99	383065,79	Otulina
22	673715,40	382620,84	Otulina	157	673641,09	383083,66	Otulina
23	673711,90	382606,53	Otulina	158	673612,96	383119,65	Otulina
24	673722,77	382583,48	Otulina	159	673543,30	383212,01	Otulina
25	673709,73	382554,65	Otulina	160	673519,26	383186,37	Otulina
26	673700,68	382512,83	Otulina	161	673484,93	383149,75	Otulina
27	673682,47	382453,66	Otulina	162	673463,73	383127,13	Otulina
28	673661,72	382427,58	Otulina	163	673457,47	383120,81	Otulina
29	673629,29	382431,80	Otulina	164	673420,95	383080,73	Otulina
30	673604,36	382408,43	Otulina	165	673416,10	383077,00	Otulina
31	673589,73	382371,91	Otulina	166	673415,05	383075,84	Otulina
32	673631,59	382363,03	Otulina	167	673413,99	383074,67	Otulina
33	673635,29	382353,37	Otulina	168	673327,96	382979,47	Otulina
34	673635,17	382327,37	Otulina	169	673318,82	382969,98	Otulina
35	673643,34	382322,16	Otulina	170	673316,76	382967,72	Otulina

¹⁾ Współrzędne punktów załamania granicy otuliny rezerwatu przedstawiono w układzie współrzędnych płaskich prostokątnych PL-1992, który jest jednym z układów tworzących państwowy system odniesień przestrzennych, o którym mowa w przepisach wydanych na podstawie art. 3 ust. 5 ustawy z dnia 17 maja 1989 r. - Prawo geodezyjne i kartograficzne (Dz. U. z 2023 r. poz. 1752, 1615, 1688 i 1762).

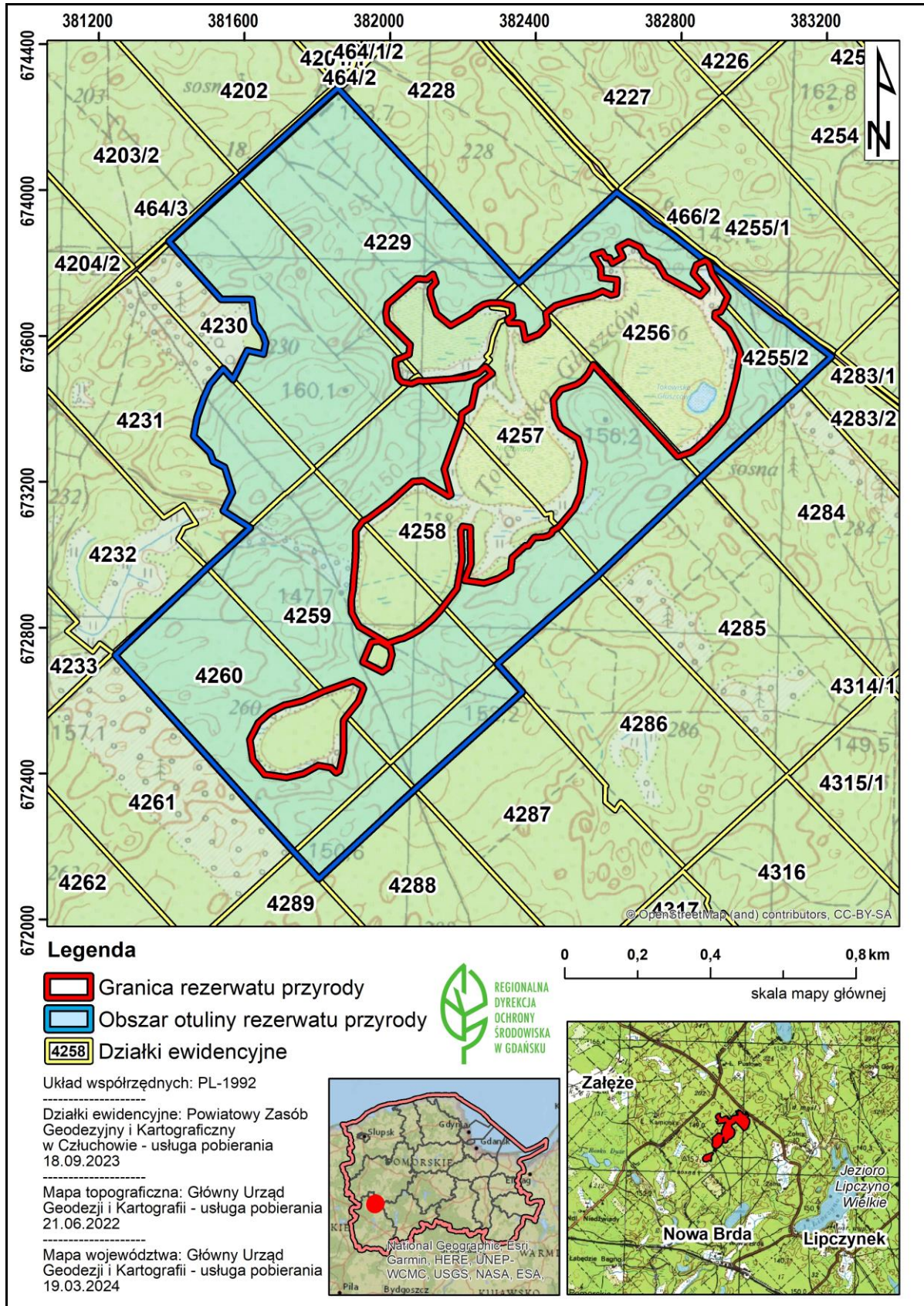
36	673655,60	382337,02	Otulina	171	673263,08	382908,88	Otulina
37	673682,54	382334,22	Otulina	172	673212,04	382852,93	Otulina
38	673690,29	382302,64	Otulina	173	673201,19	382842,52	Otulina
39	673690,11	382276,26	Otulina	174	672945,40	382573,69	Otulina
40	673686,94	382257,74	Otulina	175	672944,08	382572,18	Otulina
41	673673,18	382236,05	Otulina	176	672906,30	382529,07	Otulina
42	673659,95	382221,49	Otulina	177	672875,32	382493,72	Otulina
43	673628,47	382165,93	Otulina	178	672821,17	382431,92	Otulina
44	673659,95	382127,83	Otulina	179	672782,24	382387,51	Otulina
45	673710,22	382110,63	Otulina	180	672700,44	382294,15	Otulina
46	673730,60	382110,90	Otulina	181	672623,24	382363,29	Otulina
47	673746,73	382125,19	Otulina	182	672621,90	382361,80	Otulina
48	673768,70	382118,04	Otulina	183	672597,99	382335,30	Otulina
49	673754,94	382101,37	Otulina	184	672355,86	382066,82	Otulina
50	673756,52	382072,53	Otulina	185	672354,51	382065,36	Otulina
51	673687,47	381992,63	Otulina	186	672353,65	382064,45	Otulina
52	673662,60	381987,87	Otulina	187	672312,58	382020,36	Otulina
53	673638,52	381991,57	Otulina	188	672271,45	381976,21	Otulina
54	673575,02	382055,07	Otulina	189	672111,13	381804,10	Otulina
55	673549,62	382051,37	Otulina	190	672185,06	381735,86	Otulina
56	673540,35	382031,54	Otulina	191	672629,58	381331,20	Otulina
57	673533,12	382014,99	Otulina	192	672724,23	381245,04	Otulina
58	673515,77	382015,09	Otulina	193	672963,18	381496,28	Otulina
59	673485,82	382021,16	Otulina	194	672964,56	381497,73	Otulina
60	673473,01	382032,65	Otulina	195	673017,31	381554,75	Otulina
61	673468,45	382058,76	Otulina	196	673025,73	381563,85	Otulina
62	673476,81	382078,85	Otulina	197	673074,04	381616,07	Otulina
63	673475,65	382090,03	Otulina	198	673120,81	381541,90	Otulina
64	673479,95	382155,51	Otulina	199	673122,60	381542,79	Otulina
65	673485,27	382206,13	Otulina	200	673171,34	381566,94	Otulina
66	673498,04	382241,36	Otulina	201	673239,49	381545,37	Otulina
67	673515,24	382261,84	Otulina	202	673255,30	381513,75	Otulina
68	673497,27	382280,12	Otulina	203	673280,89	381505,12	Otulina
69	673462,44	382235,54	Otulina	204	673325,17	381460,27	Otulina
70	673404,89	382223,21	Otulina	205	673376,06	381469,18	Otulina
71	673386,41	382196,64	Otulina	206	673431,91	381488,99	Otulina
72	673364,02	382194,85	Otulina	207	673434,43	381489,88	Otulina
73	673234,28	382148,19	Otulina	208	673467,49	381505,12	Otulina
74	673163,92	382166,40	Otulina	209	673508,29	381540,05	Otulina
75	673160,28	382160,06	Otulina	210	673509,82	381541,36	Otulina
76	673202,75	382091,01	Otulina	211	673480,15	381568,28	Otulina
77	673199,88	382062,47	Otulina	212	673560,37	381607,34	Otulina
78	673145,65	382002,04	Otulina	213	673550,02	381651,90	Otulina
79	673098,89	381938,96	Otulina	214	673581,07	381657,94	Otulina
80	673092,34	381925,13	Otulina	215	673604,36	381649,89	Otulina

81	673065,28	381905,79	Otulina	216	673636,28	381628,33	Otulina
82	673025,76	381905,74	Otulina	217	673699,82	381619,70	Otulina
83	672988,23	381904,62	Otulina	218	673700,11	381552,13	Otulina
84	672964,70	381902,69	Otulina	219	673700,11	381535,74	Otulina
85	672943,21	381900,92	Otulina	220	673859,42	381392,14	Otulina
86	672901,48	381897,30	Otulina	221	673876,13	381410,48	Otulina
87	672899,36	381897,12	Otulina	222	673978,44	381520,55	Otulina
88	672875,35	381892,76	Otulina	223	674033,27	381582,97	Otulina
89	672840,24	381894,47	Otulina	224	674034,59	381584,47	Otulina
90	672802,97	381914,57	Otulina	225	674050,69	381602,23	Otulina
91	672757,18	381992,85	Otulina	226	674143,35	381704,44	Otulina
92	672768,20	382025,57	Otulina	227	674278,08	381854,48	Otulina
93	672770,60	382036,01	Otulina	228	674279,42	381855,97	Otulina
94	672781,87	382060,30	Otulina	229	673746,21	382353,98	Otulina
95	672795,84	382083,80	Otulina	230	673919,66	382542,30	Otulina
96	672824,57	382117,29	Otulina	231	673993,24	382622,18	Otulina
97	672844,10	382135,07	Otulina	232	673991,38	382624,59	Otulina
98	672858,08	382145,89	Otulina	233	673950,85	382677,23	Otulina
99	672906,91	382183,68	Otulina	234	673909,38	382725,04	Otulina
100	672986,98	382197,59	Otulina	235	673887,67	382760,95	Otulina
101	673066,59	382193,33	Otulina	236	673844,97	382816,35	Otulina
102	673077,58	382198,93	Otulina	237	673839,15	382823,91	Otulina
103	673074,57	382219,52	Otulina	238	673806,12	382865,74	Otulina
104	672975,41	382222,24	Otulina	238	672705,40	381924,94	Wyłączenie 1
105	672929,69	382204,67	Otulina	239	672678,97	381978,65	Wyłączenie 1
106	672921,65	382258,43	Otulina	240	672690,56	381995,44	Wyłączenie 1
107	672934,56	382297,80	Otulina	241	672724,63	382004,73	Wyłączenie 1
108	672955,31	382331,25	Otulina	242	672745,93	382000,19	Wyłączenie 1
109	672991,53	382334,80	Otulina	243	672763,13	381970,80	Wyłączenie 1
110	673011,26	382357,19	Otulina	244	672759,73	381948,40	Wyłączenie 1
111	673024,36	382371,91	Otulina	245	672705,40	381924,94	Wyłączenie 1
112	673024,93	382379,45	Otulina	246	672397,13	381655,35	Wyłączenie 2
113	673037,02	382388,04	Otulina	247	672389,01	381715,69	Wyłączenie 2
114	673047,22	382396,33	Otulina	248	672399,31	381761,90	Wyłączenie 2
115	673048,23	382420,76	Otulina	249	672421,38	381802,15	Wyłączenie 2
116	673052,07	382434,73	Otulina	250	672415,27	381838,08	Wyłączenie 2
117	673058,72	382443,05	Otulina	251	672401,54	381851,44	Wyłączenie 2
118	673066,15	382446,31	Otulina	252	672406,88	381861,02	Wyłączenie 2
119	673075,48	382461,73	Otulina	253	672455,64	381871,38	Wyłączenie 2
120	673126,98	382505,92	Otulina	254	672545,84	381872,30	Wyłączenie 2
121	673164,57	382521,82	Otulina	255	672557,33	381880,70	Wyłączenie 2
122	673254,25	382533,70	Otulina	256	672597,15	381912,91	Wyłączenie 2
123	673317,40	382515,54	Otulina	257	672632,87	381926,66	Wyłączenie 2
124	673347,52	382468,03	Otulina	258	672641,45	381922,13	Wyłączenie 2
125	673376,41	382452,98	Otulina	259	672654,41	381898,58	Wyłączenie 2

126	673424,23	382448,24	Otulina	260	672625,19	381817,27	Wyłączenie 2
127	673452,87	382468,95	Otulina	261	672598,54	381759,38	Wyłączenie 2
128	673466,27	382511,02	Otulina	262	672592,16	381731,91	Wyłączenie 2
129	673477,52	382528,17	Otulina	263	672587,04	381709,88	Wyłączenie 2
130	673494,71	382543,29	Otulina	264	672568,45	381671,21	Wyłączenie 2
131	673521,27	382557,08	Otulina	265	672538,74	381638,00	Wyłączenie 2
132	673465,57	382608,45	Otulina	266	672492,17	381614,71	Wyłączenie 2
133	673438,48	382633,43	Otulina	267	672437,27	381622,78	Wyłączenie 2
134	673321,72	382741,10	Otulina	268	672397,13	381655,35	Wyłączenie 2
135	673268,86	382789,85	Otulina				

Załącznik nr 3 do zarządzenia
Regionalnego Dyrektora Ochrony Środowiska w Gdańsku
z dnia 10 lipca 2024 r.

Przebieg granic rezerwatu oraz obszar jego otuliny na tle ewidencji gruntów gminy Przechlewo.



Załącznik nr 4 do zarządzenia
Regionalnego Dyrektora Ochrony Środowiska w Gdańsku
z dnia 10 lipca 2024 r.

Przebieg granic rezerwatu oraz obszar jego otuliny na tle ewidencji leśnej Nadleśnictwa Niedźwiady.

