



DZIENNIK URZĘDOWY

WOJEWÓDZTWA POMORSKIEGO

Gdańsk, dnia 19 lipca 2024 r.

Poz. 3231

UCHWAŁA NR II/26/24 RADY MIEJSKIEJ W CHOJNICACH

z dnia 24 czerwca 2024 r.

w sprawie zaliczenia drogi do kategorii dróg gminnych.

Na podstawie art. 18 ust. 2 pkt 15 ustawy z dnia 8 marca 1990 r. o samorządzie gminnym (t.j. Dz.U. z 2024 r. poz. 609 i 721) oraz art. 7 ustawy z dnia 21 marca 1985 r. o drogach publicznych (t.j. Dz.U. z 2024 r. poz. 320), po zasięgnięciu opinii Zarządu Powiatu Chojnickiego, uchwała się, co następuje:

§ 1. Zalicza się do kategorii dróg gminnych drogę stanowiącą własność Gminy Miejskiej Chojnice, położoną na nieruchomościach oznaczonych jako działki nr: 2892/8, 2869, 151/18, 154/22, obręb Chojnice - o długości ok. 291 m.

§ 2. Szczegółowe położenie i przebieg drogi, wymienionej w § 1, jest oznaczone na mapie stanowiącej załącznik do niniejszej uchwały.

§ 3. Wykonanie uchwały powierza się Burmistrzowi Miasta Chojnice.

§ 4. Uchwała wchodzi w życie po upływie 14 dni od ogłoszenia w Dzienniku Urzędowym Województwa Pomorskiego.

Przewodniczący Rady
Miejskiej

Maciej Polasik

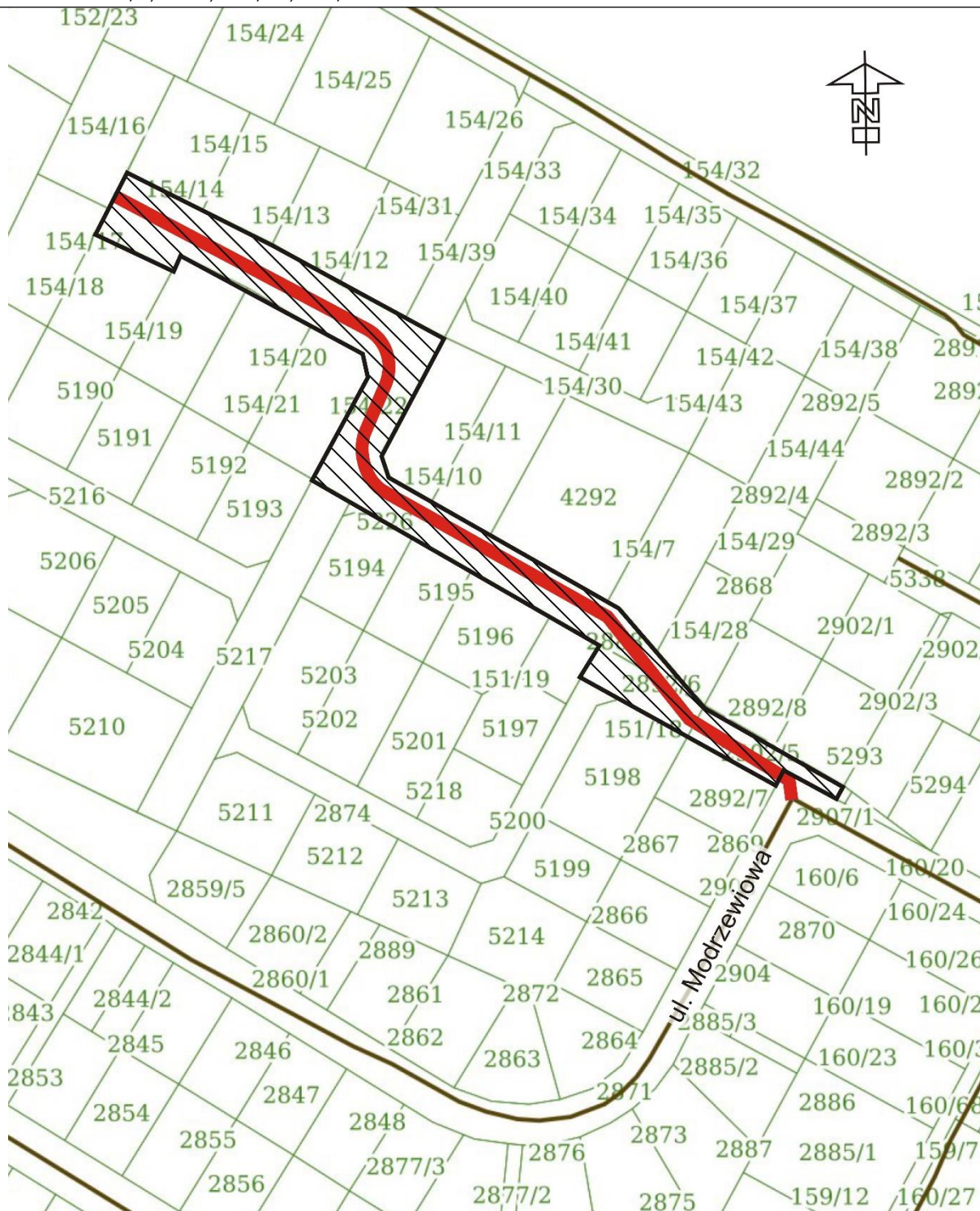
Załącznik do uchwały Nr II/26/24
Rady Miejskiej w Chojnicach
z dnia 24 czerwca 2024 r.

MAPA PRZEBIEGU DROGI

Ulica Wierzbowa

Przebieg: ul. Modrzewiowa

Nr działek: 2892/8, 2869, 151/18, 154/22



 przebieg drogi