



DZIENNIK URZĘDOWY

WOJEWÓDZTWA POMORSKIEGO

Gdańsk, dnia 29.04.2024 r.

Poz. 2165

UCHWAŁA NR LI/403/24 RADY GMINY CEDRY WIELKIE

z dnia 28 marca 2024 r.

w sprawie ustanowienia pomników przyrody na terenie Gminy Cedry Wielkie

Na podstawie art. 7 ust. 1 pkt 1 i art. 18 ust. 2 pkt 15 oraz art. 40 ustawy z dnia 8 marca 1990 r. o samorządzie gminnym (t.j. Dz. U. z 2023 r. poz. 40, 572, 1463, 1688) oraz art. 44 ust. 1, 2 i 3a i art. 45 ust. 1 pkt 1, 3, 11 ustawy z dnia 16 kwietnia 2004 r. o ochronie przyrody (t.j. Dz. U. z 2023 r. poz. 1336, 1688, 1890), po uzgodnieniu z Regionalnym Dyrektorem Ochrony Środowiska w Gdańsku, Rada Gminy Cedry Wielkie uchwala, co następuje:

§ 1. 1. Ustanawia się pomnikiem przyrody drzewo z gatunku dąb szypułkowy (*Quercus robur*)

o obwodzie pnia 400 cm, wysokości 22 m i średnicy korony 17 m, rosnące na działce

o numerze ewidencyjnym 78, położonej w miejscowości Cedry Wielkie, stanowiącej własność Gminy Cedry Wielkie.

2. Nadaje się nazwę pomnikowi przyrody, o którym mowa w ust. 1 „Dąb Osadników Wojskowych”.

3. Mapa przedstawiająca położenie drzewa, o którym mowa w ust. 1, wraz z danymi określającymi współrzędne geograficzne i geodezyjne stanowi załącznik nr 1 do niniejszej uchwały.

§ 2. 1. Ustanawia się pomnikiem przyrody drzewo z gatunku dąb szypułkowy (*Quercus robur*)

o obwodzie pnia 387 cm, wysokości 23 m i średnicy korony 25 m, rosnące na działce

o numerze ewidencyjnym 78, położonej w miejscowości Cedry Wielkie, stanowiącej własność Gminy Cedry Wielkie.

2. Nadaje się nazwę pomnikowi przyrody, o którym mowa w ust. 1 „Dąb Świętego Floriana”.

3. Mapa przedstawiająca położenie drzewa, o którym mowa w ust. 1, wraz z danymi określającymi współrzędne geograficzne i geodezyjne stanowi załącznik nr 1 do niniejszej uchwały.

§ 3. 1. Ustanawia się pomnikiem przyrody drzewo z gatunku dąb szypułkowy (*Quercus robur*)

o obwodzie pnia 349 cm, wysokości 24 m i średnicy korony 21 m, rosnące na działce

o numerze ewidencyjnym 83, położonej w miejscowości Cedry Wielkie, stanowiącej własność Gminy Cedry Wielkie.

2. Nadaje się nazwę pomnikowi przyrody, o którym mowa w ust. 1 „Dąb Pionierów Żuław”.

3. Mapa przedstawiająca położenie drzewa, o którym mowa w ust. 1, wraz z danymi określającymi współrzędne geograficzne i geodezyjne stanowi załącznik nr 2 do niniejszej uchwały

§ 4. Pomniki przyrody o których mowa w § 1, § 2 i § 3 podlegają ochronie w celu zachowania szczególnej wartości przyrodniczej, krajobrazowej, historycznej i dydaktycznej.

§ 5. W stosunku do pomników przyrody o których mowa w § 1, § 2 i § 3, w ramach ochrony czynnej ustala się obowiązek monitoringu stanu zdrowotnego oraz wykonywania zabiegów pielęgnacyjnych, w tym cięć sanitarnych i zabezpieczenia ubytków i ran powierzchniowych pnia.

§ 6. W stosunku do pomników przyrody o których mowa w § 1, § 2 i § 3 wprowadza się następujące zakazy:

- 1) niszczenia, uszkodzenia lub przekształcania obiektu;
- 2) uszkodzenia i niszczenia gleby;
- 3) umieszczania tablic reklamowych.

§ 7. Nadzór nad pomnikami przyrody o których mowa w § 1, § 2 i § 3 sprawuje Wójt Gminy Cedry Wielkie.

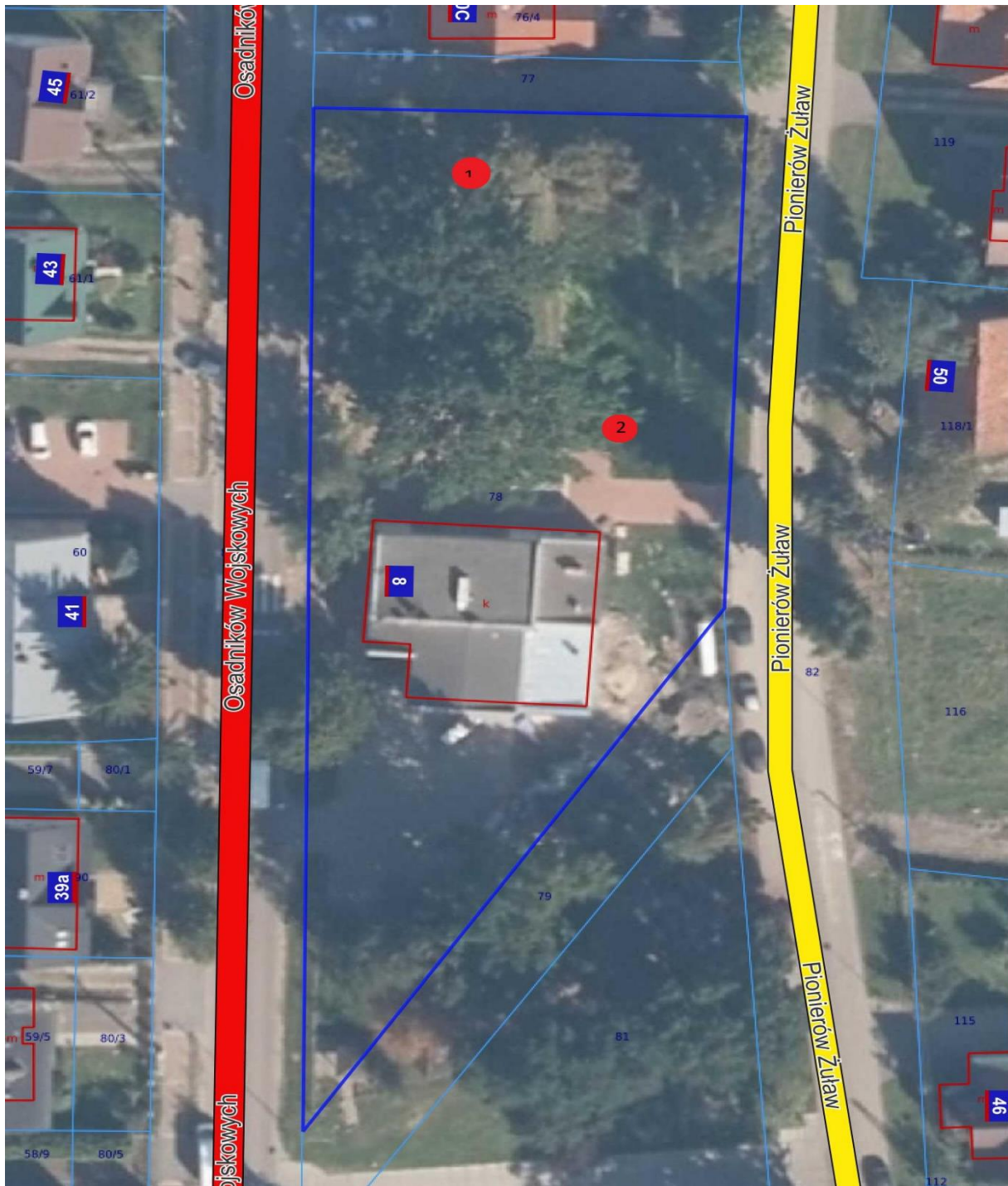
§ 8. Wykonanie uchwały powierza się Wójtowi Gminy Cedry Wielkie.

§ 9. Uchwała wchodzi w życie po upływie 14 dni od dnia jej ogłoszenia w Dzienniku Urzędowym Województwa Pomorskiego.

Przewodniczący Rady

Justyna Słowińska

Załącznik Nr 1 do Uchwały
Nr LI/403/2024
Rady Gminy Cedry Wielkie
z dnia 28 marca 2024 r.



Nazwa własna	Nr działki obwód geodezyjny	Współrzędne geograficzne	Współrzędne geodezyjne
1. Dąb Osadników Wojskowych	78 Cedry Wielkie	N: 54°15'08" E: 18°50'46"	X: 709782,0 Y: 489982,6
2. Dąb Świętego Floriana	78 Cedry Wielkie	N: 54°15'07" E: 18°50'47"	X: 709756,8 Y: 489994,6

Załącznik Nr 2 do Uchwały
Nr LI/403/2024
Rady Gminy Cedry Wielkie
z dnia 28 marca 2024 r.



Nazwa własna	Nr działki obwód geodezyjny	Współrzędne geograficzne	Współrzędne geodezyjne
3. Dąb Pionierów Żuław	81 Cedry Wielkie	N: 54°15'04" E: 18°50'48"	X: 709664,1 Y: 490008,2