



DZIENNIK URZĘDOWY

WOJEWÓDZTWA POMORSKIEGO

Gdańsk, dnia 29.05.2023 r.

Poz. 2604

UCHWAŁA NR LI.697.2023 RADY GMINY USTKA

z dnia 28 kwietnia 2023 r.

w sprawie wykazu kąpielisk na terenie Gminy Ustka

Na podstawie **art. 37 ust. 2 ustawy z dnia 20 lipca 2017 r. Prawo wodne** (Dz.U. z 2022 r. poz.2625 z późn.zm.¹⁾) **oraz art. 18. ust. 2 pkt 15 ustawy z dnia 8 marca 1990 roku o samorządzie gminnym** (Dz. U. z 2023 r. poz.40 i 572)

Rada Gminy Ustka uchwala, co następuje:

§ 1. 1. Ustala się wykaz kąpielisk na terenie Gminy Ustka w sezonie kąpielowym w 2023 roku:

1) Kąpielisko morskie Przewłoka, współrzędne granic kąpieliska:

a) od strony lądu:

- N 54.59105103 , E 16.8883491

- N 54.59135952, E 16.88981651,

b) od strony brzegu:

- N 54.59123972, E 16.88825215

- N 54.59158551, E 16.88968958,

c) od strony wody:

- N 54.59169774, E 16.88800385

- N 54.59201851, E 16.88947185, o długości linii brzegowej 100 metrów– lokalizację kąpieliska określa załącznik nr 1 do niniejszej uchwały;

2) Kąpielisko morskie Poddąbie, współrzędne granic kąpieliska:

a) od strony lądu:

- N 54.62704945, E 16.98206659

- N 54.62772298, E 16.98309896,

b) od strony brzegu:

- N 54.62722222, E 16.98166667

- N 54.62788602, E 16.98269964,

¹⁾ Dz.U.z 2022r. 2687, 1549, 2185; M. P. z 2022 r. poz. 819, 823, 834 i 909; z 2023 r. poz.295 i 412

c) od strony wody:

- N 54.62748367, E 16.98103522

- N 54.62815396, E 16.98207800, o długości linii brzegowej 100 metrów - lokalizację kąpieliska określa załącznik nr 2 do niniejszej uchwały;

3) Kąpielisko morskie Dębina, współrzędne granic kąpieliska:

a) od strony lądu:

- N 54.64413166, E 17.01159921

- N 54.64478609, E 17.01265802,

b) od strony brzegu:

- N 54.64494466, E 17.01234839

- N 54.64426828, E 17.01133042,

c) od strony wody:

- N 54.64454412, E 17.01078359

- N 54.64519216, E 17.01185795, o długości linii brzegowej 100 metrów - lokalizację kąpieliska określa załącznik nr 3 do niniejszej uchwały;

4) Kąpielisko morskie Rowy Zachód- Domki letniskowe, współrzędne granic kąpieliska:

a) od strony lądu:

- N 54.65734123, E 17.03268746

- N 54.65804432, E 17.03367000,

b) od strony brzegu:

- N 54.65755387, E 17.0323069

- N 54.65828752, E 17.03320945,

c) od strony wody:

- N 54.65792159, E 17.03162819

- N 54.65865316, E 17.0324989, o długości linii brzegowej 100 metrów - lokalizację kąpieliska określa załącznik nr 4 do niniejszej uchwały;

5) Kąpielisko morskie Rowy Zachód – Radomsko, współrzędne granic kąpieliska:

a) od strony lądu:

- N 54.66037447, E 17.03705089

- N 54.66113314, E 17.037890209,

b) od strony brzegu:

- N 54.66051813, E 17.03665855

- N 54.66128985, E 17.03746194,

c) od strony wody:

- N 54.66111910, E 17.03507575

- N 54.66187470, E 17.03591319, o długości linii brzegowej 100 metrów - lokalizację kąpieliska określa załącznik nr 5 do niniejszej uchwały;

6) Kąpielisko morskie Rowy Zachód – Słoneczko, współrzędne granic kąpieliska:

a) od strony lądu:

- N 54.66297013, E 17.0401976

- N 54.66370976, E 17.04110284,

b) od strony brzegu:

- N 54.66322881, E 17.03959652

- N 54.66390778, E 17.04064164,

c) od strony wody:

- N 54.6635102, E 17.03892245

- N 54.6642374, E 17.03983764, o długości linii brzegowej 100 metrów - lokalizację kąpieliska określa załącznik nr 6 do niniejszej uchwały;

7) Kąpielisko morskie Rowy Zachód – Apator, współrzędne granic kąpieliska:

a) od strony lądu:

- N 54.66520393, E 17.04295164

- N 54.66590549, E 17.04392918,

b) od strony brzegu:

- N 54.6653623, E 17.04245258

- N 54.66619661, E 17.04304383,

c) od strony wody:

- N 54.66561832, E 17.04167014

- N 54.66643229, E 17.04235156, o długości linii brzegowej 100 metrów - lokalizację kąpieliska określa załącznik nr 7 do niniejszej uchwały;

8) Kąpielisko morskie Rowy Zachód – Centralne, współrzędne granic kąpieliska:

a) od strony lądu:

- N 54.66765629, E 17.04691833

- N 54.66816552, E 17.04819869,

b) od strony brzegu:

- N 54.66797222, E 17.04656363

- N 54.66845025, E 17.04787418,

c) od strony wody:

- N 54.66845097, E 17.04601593

- N 54.6688759, E 17.04738206, o długości linii brzegowej 100 metrów - lokalizację kąpieliska określa załącznik nr 8 do niniejszej uchwały;

9) Kąpielisko morskie Rowy Wschód – Słowińskie I, współrzędne granic kąpieliska:

a) od strony lądu:

- N 54.66931461, E 17.05219291

- N 54.66954949, E 17.05372426,

b) od strony brzegu:

- N 54.66951019, E 17.05205983

- N 54.66984471, E 17.0535062,

c) od strony wody:

- N 54.66997898, E 17.05173933

- N 54.67030412, E 17.05319584, o długości linii brzegowej 100 metrów - lokalizację kąpieliska określa załącznik nr 9 do niniejszej uchwały;

10) Kąpielisko morskie Rowy Wschód – Słowińskie II, współrzędne granic kąpieliska:

a) od strony lądu:

- N 54.67019524, E 17.05662913
- N 54.67062303, E 17.05800087,

b) od strony brzegu:

- N 54.67039181, E 17.05643787
- N 54.6708274, E 17.05780207,

c) od strony wody:

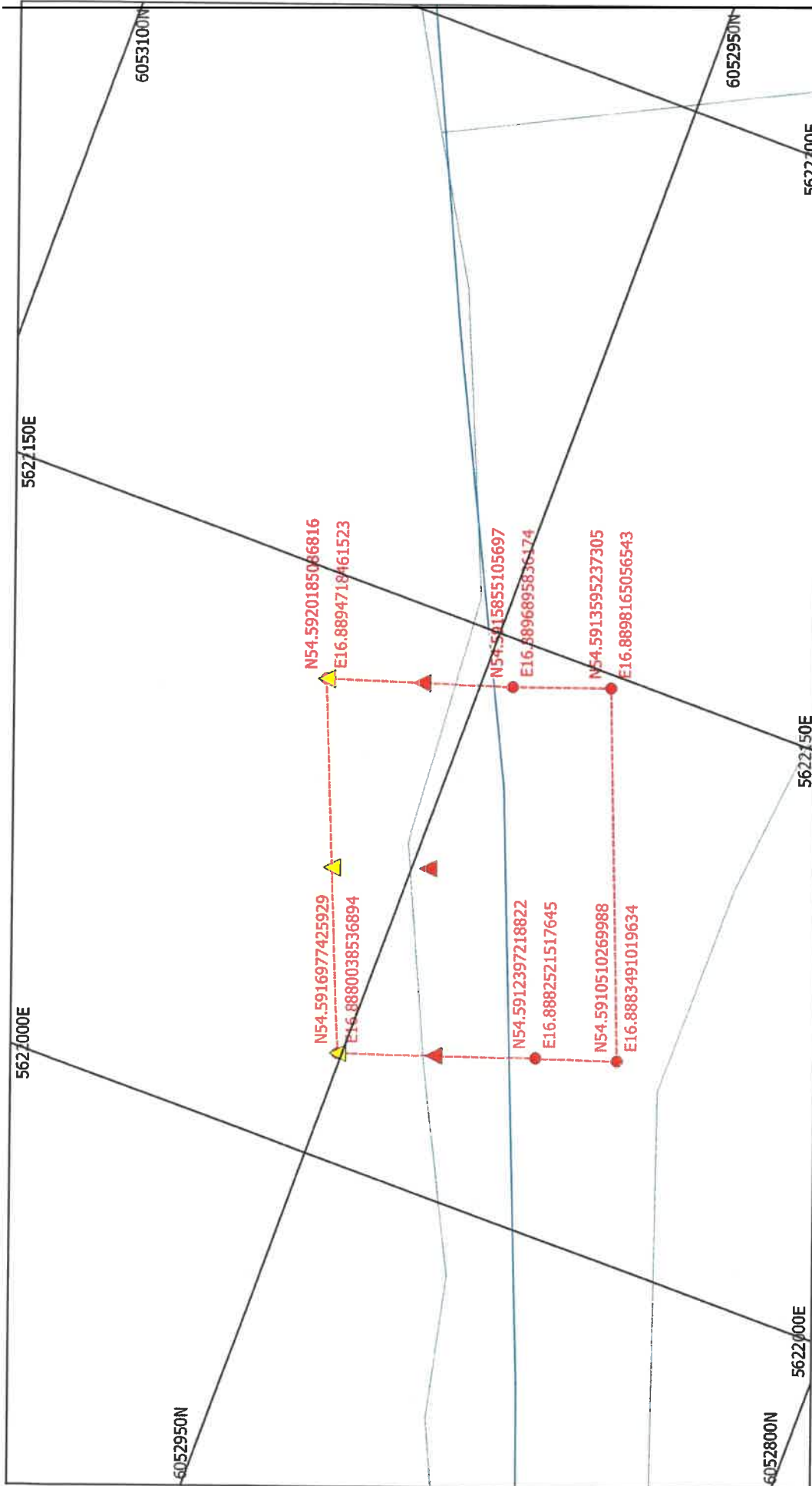
- N 54.67087522, E 17.0559805
- N 54.67129237, E 17.05734642, o długości linii brzegowej 100 metrów - lokalizację kąpieliska określa załącznik nr 10 do niniejszej uchwały.

§ 2. Wykonanie uchwały powierza się Wójtowi Gminy Ustka.

§ 3. Uchwała wchodzi w życie po upływie 14 dni od dnia ogłoszenia w Dzienniku Urzędowym Województwa Pomorskiego.

Przewodniczący Rady Gminy
Ustka

Wacław Laskowski



0 10 20 30 40 50 m



Przewłoka

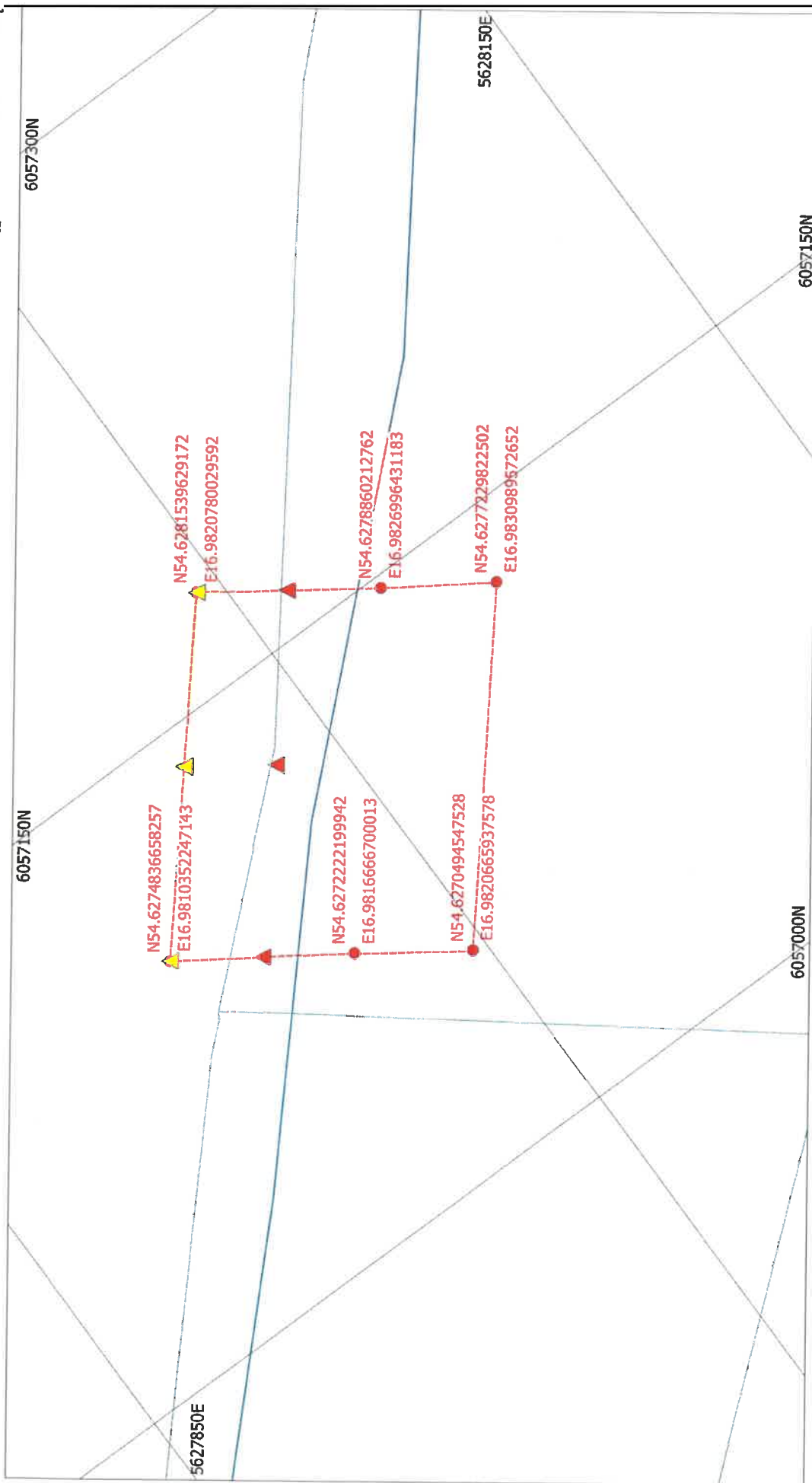
Legend

Granicą kąpielisk

Oznakowanie

Strefa dla nieumiejących pływać

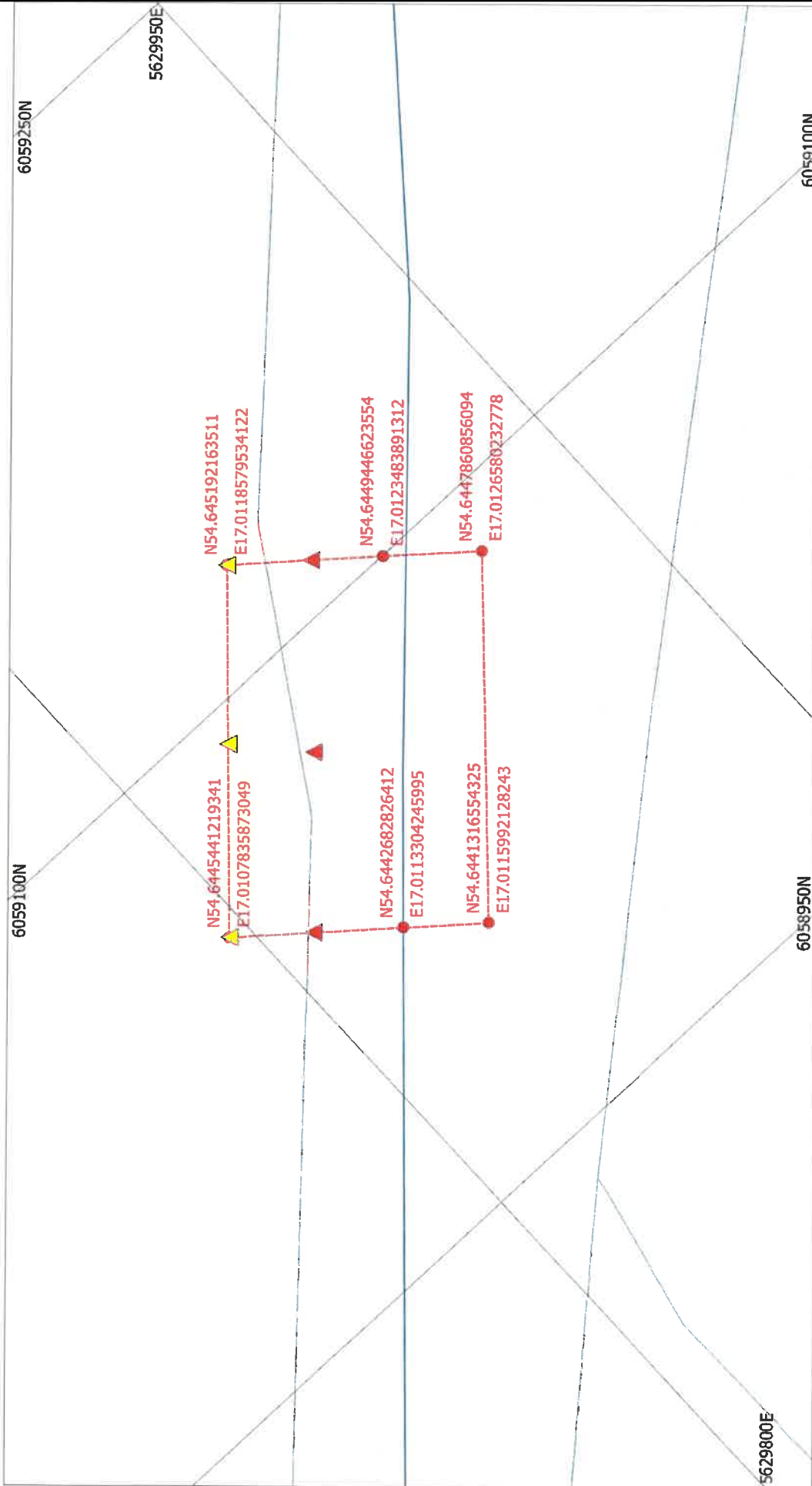
Strefa dla umiejących pływać



Poddąbie

Legend

- Granicą kąpielisk
- Oznakowanie
- Strefa dla nieumiejących pływać
- Strefa dla umiejących pływać



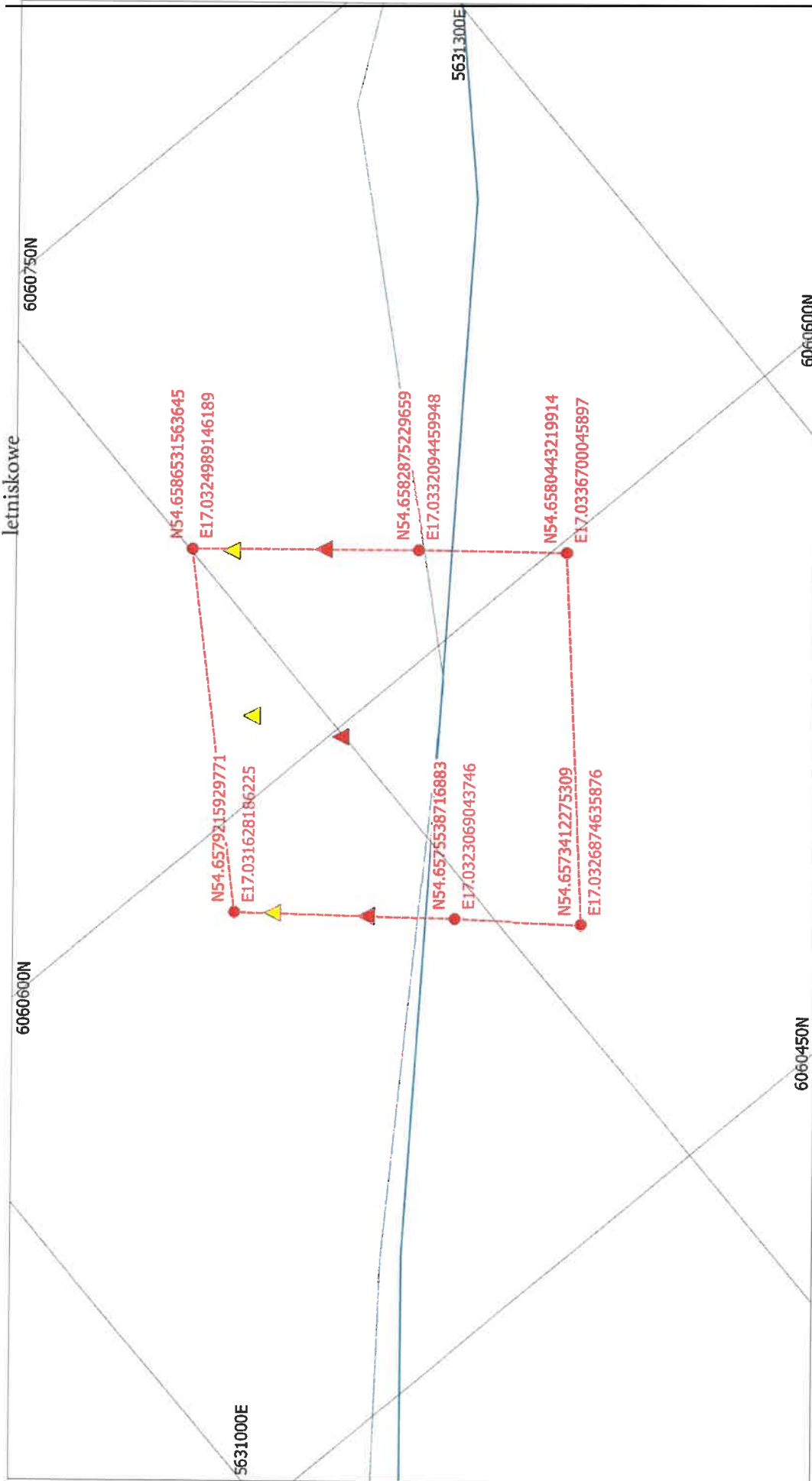
Dębina

Legend

Granica kąpielisk

Oznakowanie

- ▲ Strefa dla nieumiejących pływać
- ▲ Strefa dla umiejących pływać



Rowy - Domki letniskowe

Legend

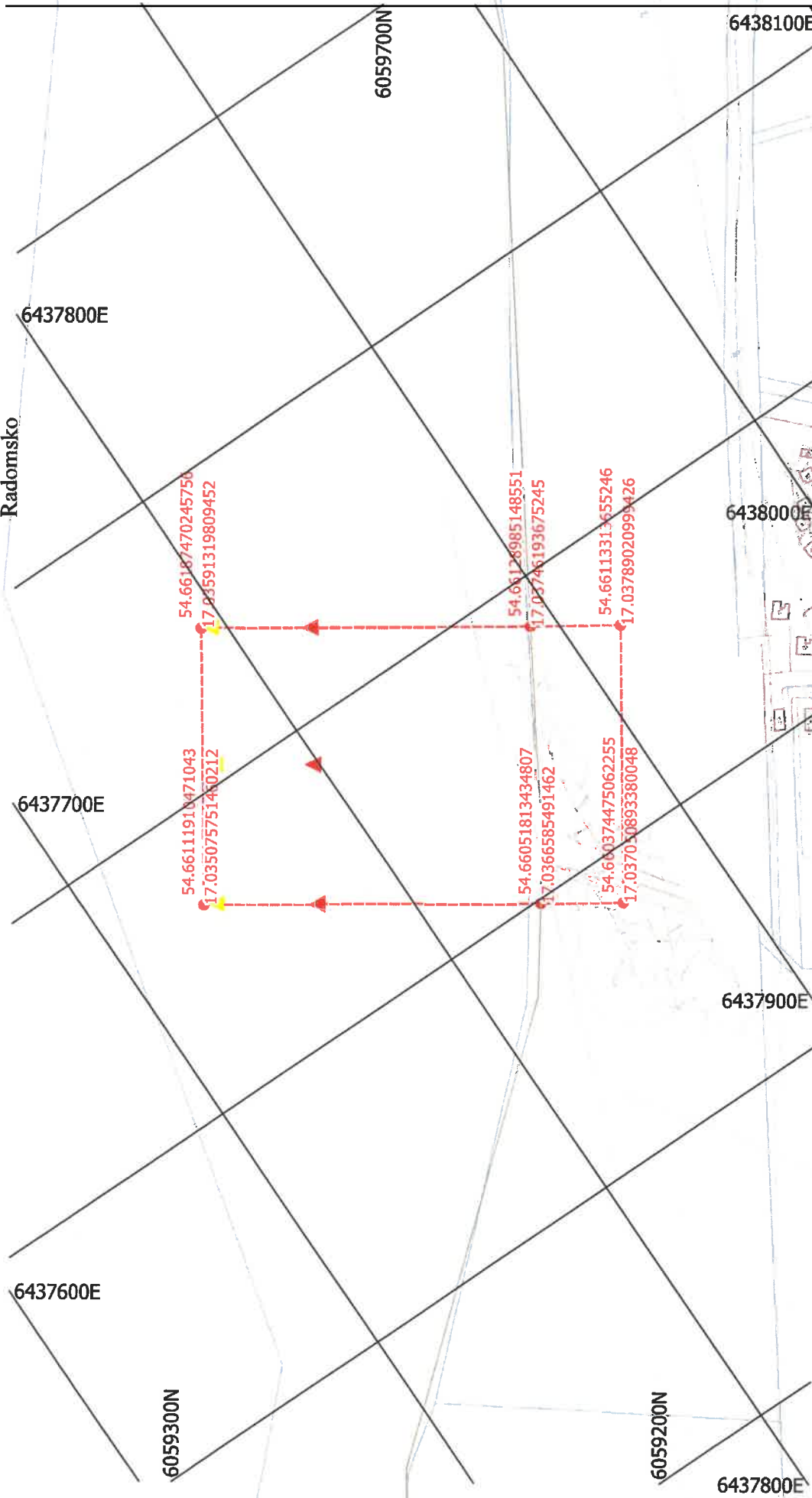
Granica kąpielisk

Oznakowanie

▲ Strefa dla nieumiejących pływać

▲ Strefa dla umiejących pływać

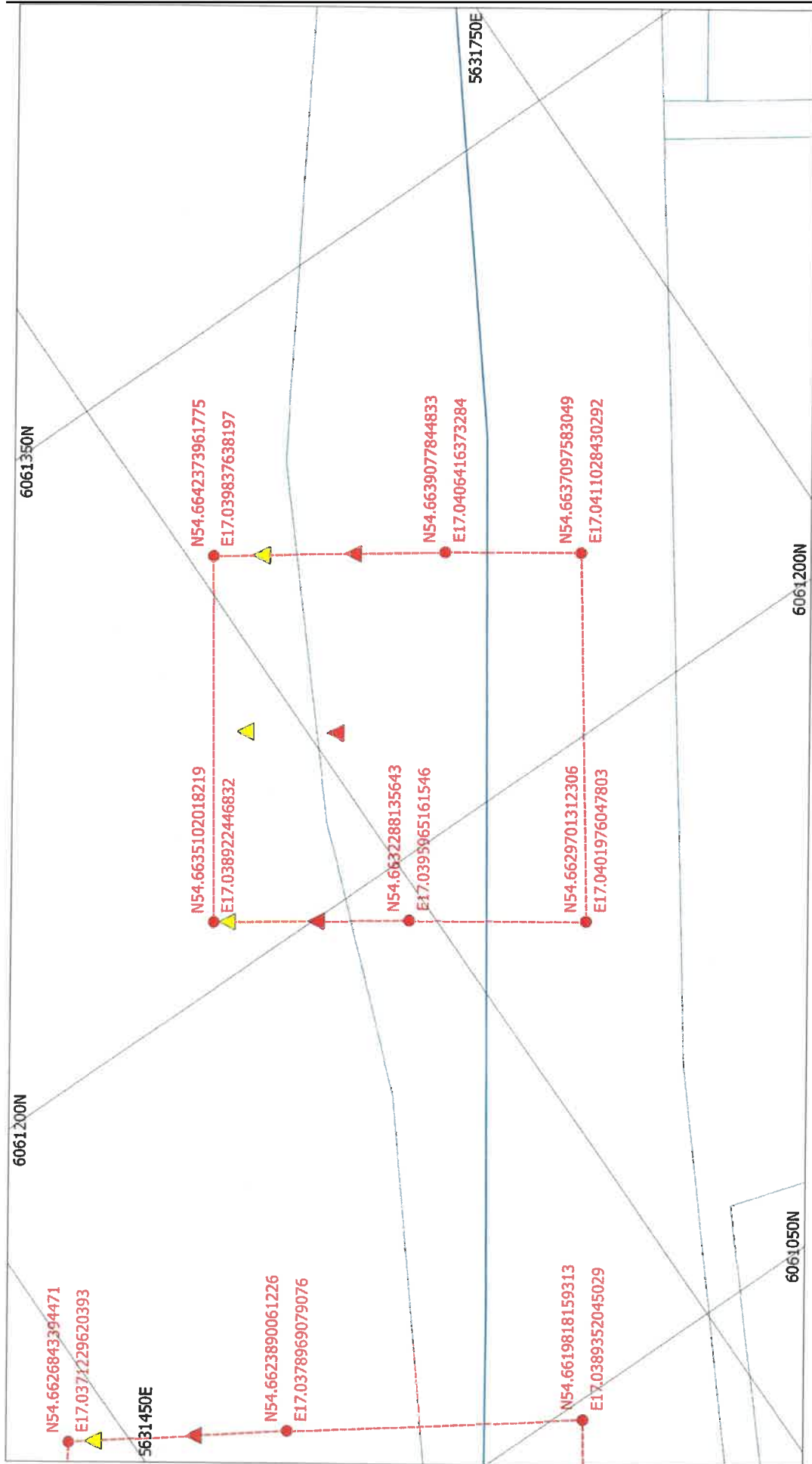
Załącznik nr 5 – Kąpielisko morskie-Rowy Zachód-
Radomsko



Kąpielisko morskie "Radomsko" - Rowy

Legend

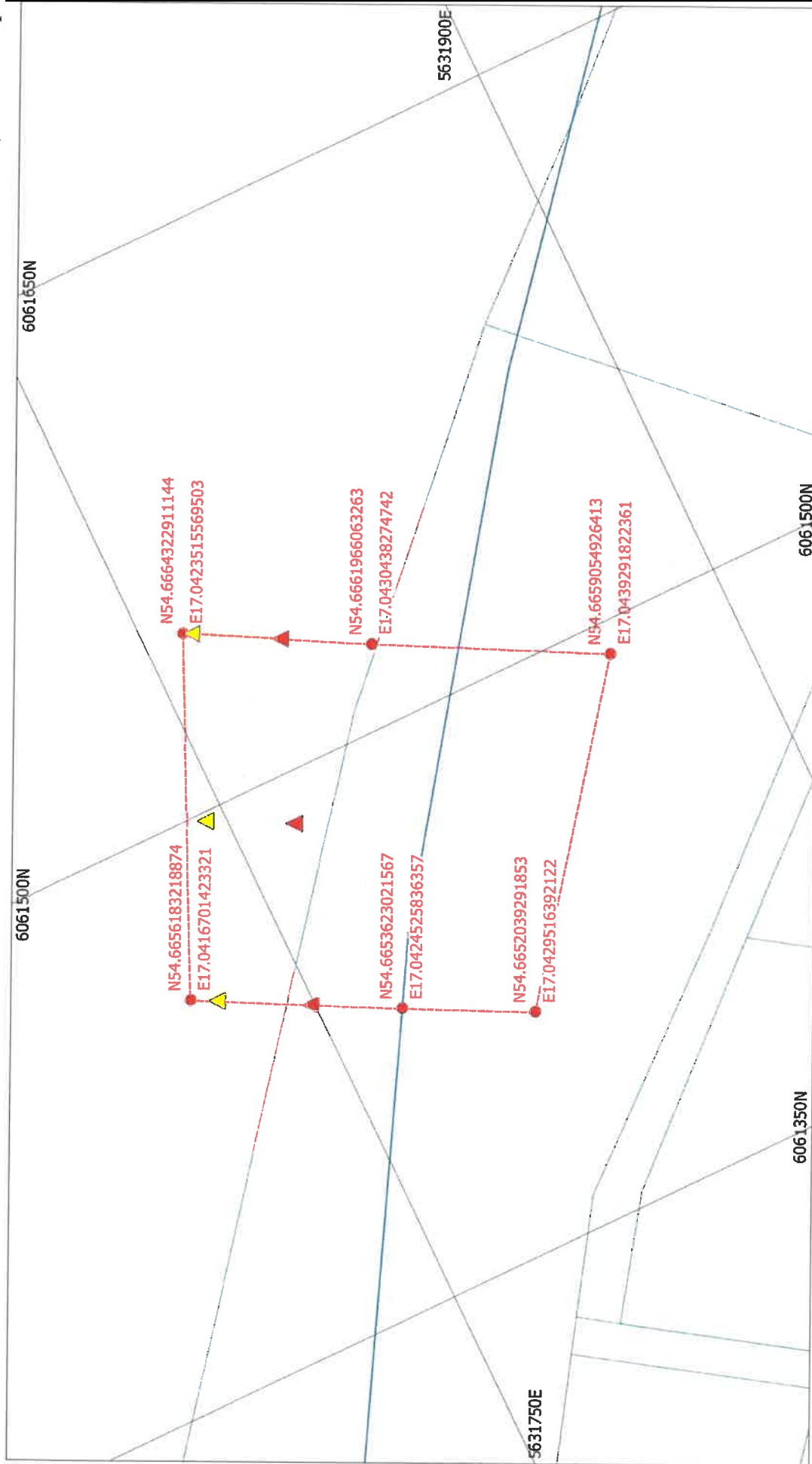
- Granica kąpieliska
- Punkty graniczne kąpieliska
- Oznakowanie**
- ▲ Strefa dla nieumiejących pływać
- ▲ Strefa dla umiejących pływać



Rowy - Słoneczko

Legend

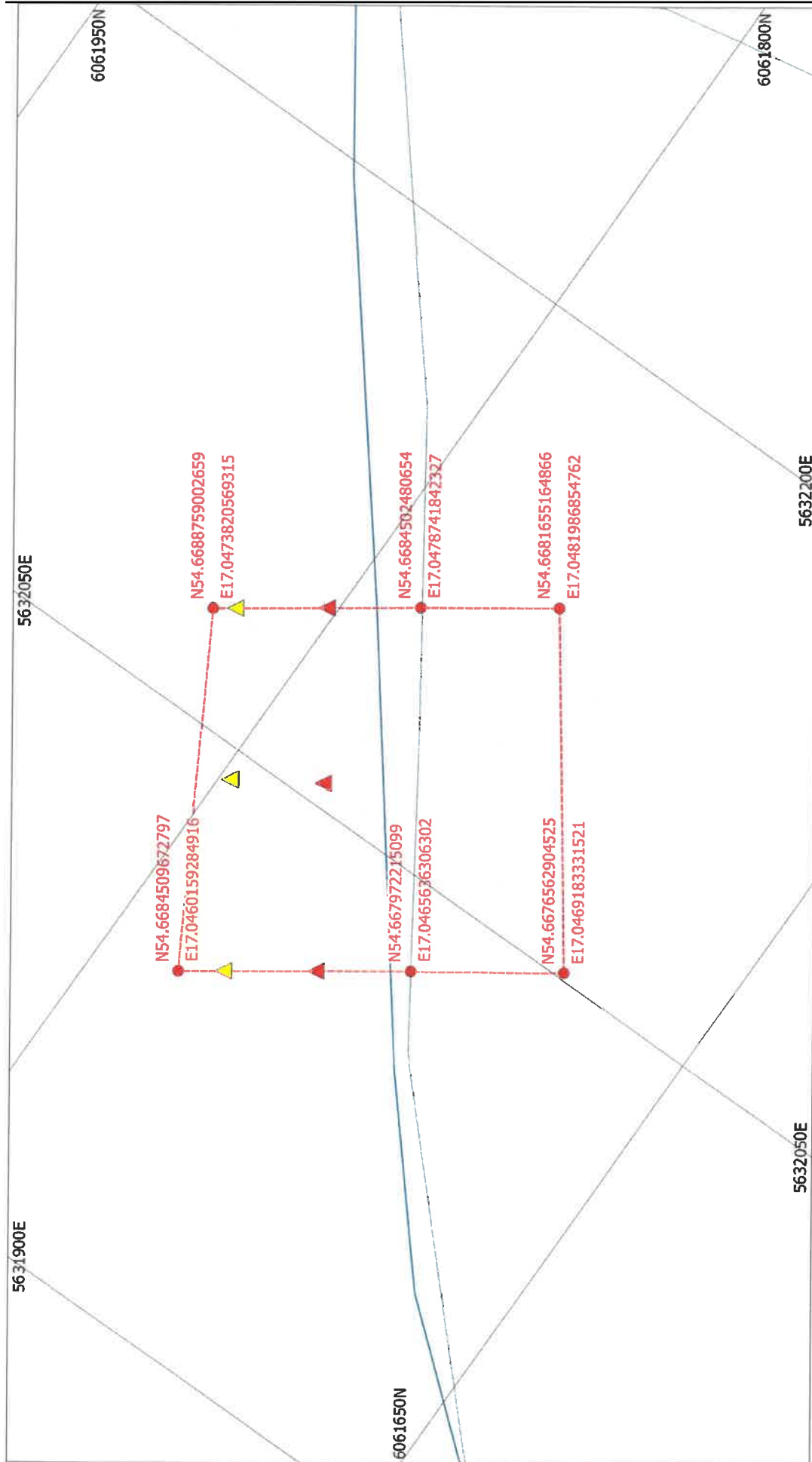
- Granica kąpielisk
- Oznakowanie
- ▲ Strefa dla nieumiejących pływać
- ▲ Strefa dla umiejących pływać



Rowy - Apator

Legend

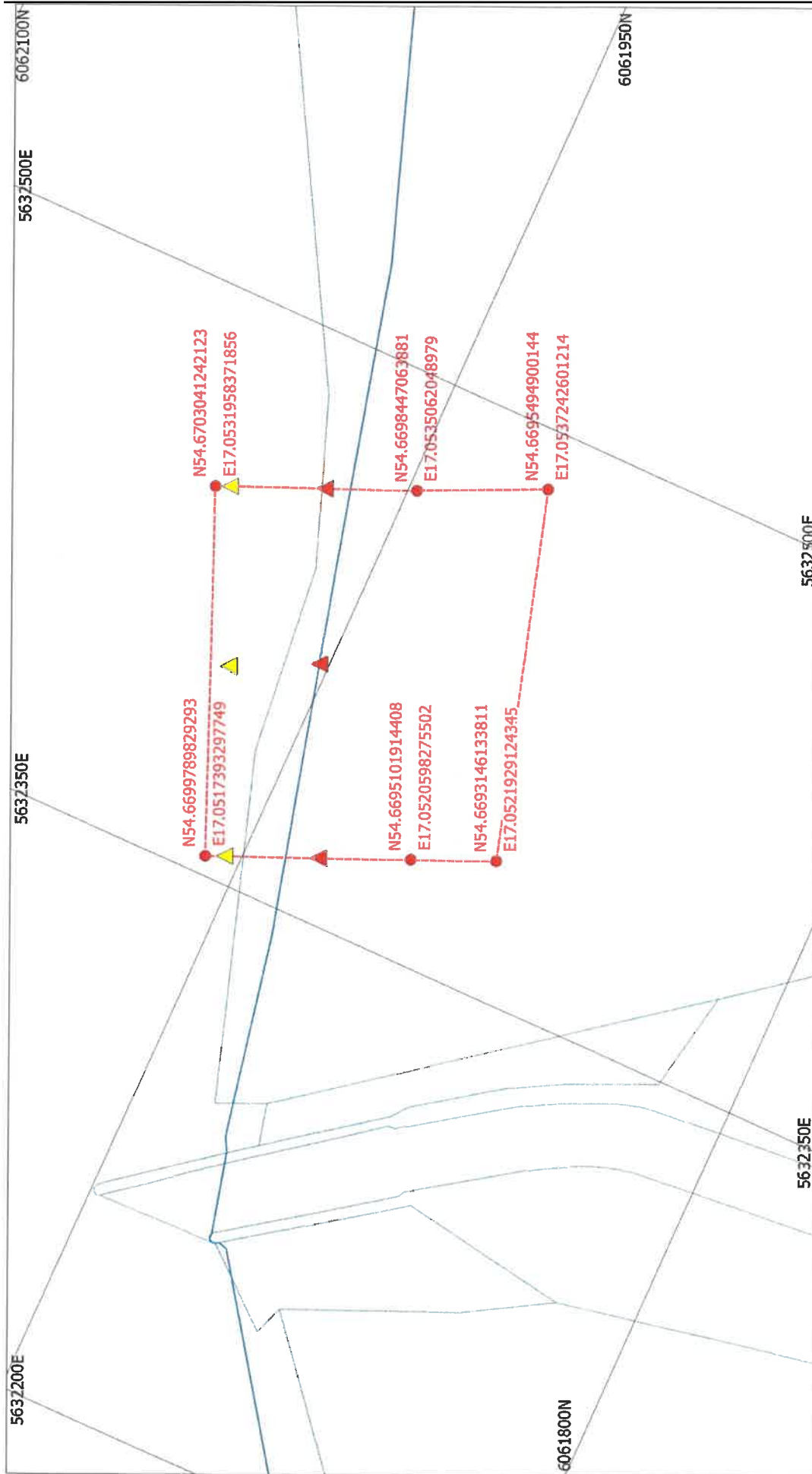
- Granica kąpielisk
- Oznakowanie
 - Strefa dla nieumiejących pływać
 - Strefa dla umiejących pływać



Rowy - Centralne

Legend

- Granica kąpielisk
- Oznakowanie**
- Strefa dla nieumiejących pływać
- Strefa dla umiejących pływać



0 10 20 30 40 50 m



Legend

 Granica kąpielisk

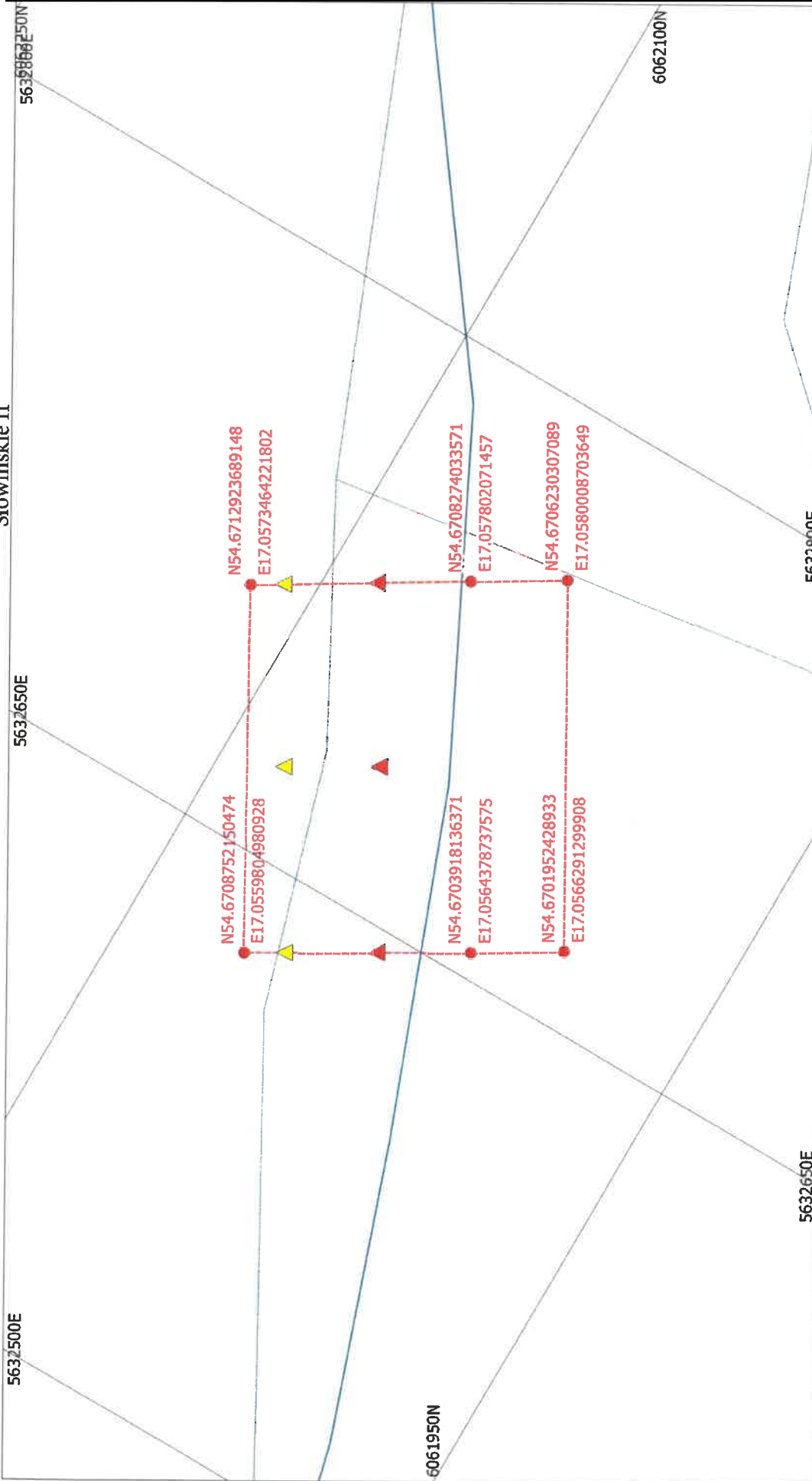
Oznakowanie

 Strefa dla nieumiejących pływać

 Strefa dla umiejących pływać

Rowy - Słowińskie I

Załącznik nr 10 - Kąpielisko morskie Rowy Wschód -
Słowińskie II



Legend

- Graniczka kąpieliska
- Oznakowanie
- Strefa dla nieumiejących pływać
- Strefa dla umiejących pływać

Rowy - Słowińskie II