



DZIENNIK URZĘDOWY

WOJEWÓDZTWA POMORSKIEGO

Gdańsk, dnia 22.05.2023 r.

Poz. 2430

ZARZĄDZENIE REGIONALNEGO DYREKTORA OCHRONY ŚRODOWISKA W GDAŃSKU

z dnia 16 maja 2023 r.

w sprawie rezerwatu przyrody „Dolina Kulawy”

Na podstawie art. 13 ust. 3 ustawy z dnia 16 kwietnia 2004 roku o ochronie przyrody (Dz. U. z 2022 r. poz. 916, 1726, 2185 i 2375) zarządza się, co następuje:

§ 1. 1. Rezerwat przyrody „Dolina Kulawy”, zwany dalej „rezerwatem”, obejmuje obszar o powierzchni 247,03 ha, położony w województwie pomorskim, w powiecie bytowskim, w gminie Studzienice oraz w powiecie chojnickim, w gminie Brusy.

2. Przebieg granicy rezerwatu w postaci współrzędnych punktów jej załamania przedstawia załącznik nr 1 do zarządzenia.

§ 2. Celem ochrony w rezerwacie jest zachowanie kompleksu torfowisk soligenicznych, źródlisk, jezior oraz leśnych i nieleśnych ekosystemów lądowych z charakterystycznymi dla tych ekosystemów biocenozami.

§ 3. Dla rezerwatu przyrody określa się:

1) rodzaj: Wodny (W);

2) typ i podtyp:

a) ze względu na dominujący przedmiot ochrony: Biocenotyczny i fizjocenotyczny (Pbf), biocenozy naturalnych i półnaturalnych (bp),

b) ze względu na główny typ ekosystemu: różnych ekosystemów (EE), mozaiki różnych ekosystemów (me).

§ 4. 1. W celu zabezpieczenia rezerwatu przed zagrożeniami zewnętrznymi wyznacza się otulinę rezerwatu o łącznej powierzchni 275,63 ha, położoną w powiecie bytowskim, w gminie Studzienice oraz w powiecie chojnickim, w gminie Brusy.

2. Przebieg granic otuliny rezerwatu w postaci współrzędnych punktów ich załamania przedstawia załącznik nr 2 do zarządzenia.

§ 5. 1. Przebieg granicy rezerwatu oraz obszar jego otuliny na tle ewidencji gruntów gmin Studzienice i Brusy przedstawia załącznik nr 3 do zarządzenia.

2. Przebieg granicy rezerwatu oraz obszar jego otuliny na tle ewidencji leśnej Nadleśnictwa Osusznicza i Nadleśnictwa Przymuszewo przedstawia załącznik nr 4 do zarządzenia.

§ 6. Nadzór nad rezerwatem sprawuje Regionalny Dyrektor Ochrony Środowiska w Gdańsku.

§ 7. Traci moc zarządzenie Regionalnego Dyrektora Ochrony Środowiska w Gdańsku z dnia 17 kwietnia 2015 r. w sprawie rezerwatu przyrody „Dolina Kulawy” (Dz. Urz. Woj. Pom. z 2015 r. poz. 1510).

§ 8. Zarządzenie wchodzi w życie po upływie 14 dni od dnia ogłoszenia.

Regionalny Dyrektor
Ochrony Środowiska
w Gdańsku

Anna Tchórzewska

Załącznik nr 1 do zarządzenia
Regionalnego Dyrektora Ochrony Środowiska w Gdańsku
z dnia 16 maja 2023 r.

Przebieg granicy rezerwatu w postaci współrzędnych punktów jej załamania.¹⁾

Lp.	X	Y	Komentarz	Lp.	X	Y	Komentarz
1	682111,05	405698,80	rezerwat	288	678250,55	403577,83	rezerwat
2	682105,92	405706,37	rezerwat	289	678359,94	403626,12	rezerwat
3	682098,85	405720,24	rezerwat	290	678412,86	403641,34	rezerwat
4	682092,86	405731,23	rezerwat	291	678437,99	403642,66	rezerwat
5	682085,07	405745,06	rezerwat	292	678574,32	403630,91	rezerwat
6	682083,65	405750,29	rezerwat	293	678606,33	403642,29	rezerwat
7	682078,93	405749,13	rezerwat	294	678619,03	403652,34	rezerwat
8	682078,63	405742,64	rezerwat	295	678619,62	403659,11	rezerwat
9	681983,51	405708,81	rezerwat	296	678621,84	403684,82	rezerwat
10	681958,78	405698,92	rezerwat	297	678624,82	403685,78	rezerwat
11	681950,43	405698,69	rezerwat	298	678628,59	403698,27	rezerwat
12	681927,14	405701,95	rezerwat	299	678628,58	403705,48	rezerwat
13	681855,53	405712,52	rezerwat	300	678628,58	403708,25	rezerwat
14	681802,68	405728,37	rezerwat	301	678628,47	403812,66	rezerwat
15	681768,59	405726,12	rezerwat	302	678631,18	403841,84	rezerwat
16	681720,80	405697,21	rezerwat	303	678630,66	403868,30	rezerwat
17	681662,05	405668,90	rezerwat	304	678634,23	403901,24	rezerwat
18	681661,91	405668,85	rezerwat	305	678693,10	403897,27	rezerwat
19	681661,98	405668,68	rezerwat	306	678771,30	403900,92	rezerwat
20	681662,14	405668,25	rezerwat	307	678768,50	404059,27	rezerwat
21	681689,23	405597,88	rezerwat	308	678774,33	404070,44	rezerwat
22	681677,25	405592,77	rezerwat	309	678989,24	404074,81	rezerwat
23	681671,67	405604,53	rezerwat	310	679107,91	404077,21	rezerwat
24	681652,17	405597,52	rezerwat	311	679199,15	404079,07	rezerwat
25	681655,16	405589,56	rezerwat	312	679204,14	404079,17	rezerwat
26	681638,60	405583,11	rezerwat	313	679471,68	404084,61	rezerwat
27	681618,40	405575,24	rezerwat	314	679471,09	404115,56	rezerwat
28	681615,65	405580,97	rezerwat	315	679470,69	404136,31	rezerwat
29	681608,78	405595,30	rezerwat	316	679470,41	404151,04	rezerwat
30	681595,10	405639,74	rezerwat	317	679533,95	404141,45	rezerwat
31	681594,77	405640,83	rezerwat	318	679550,77	404140,53	rezerwat
32	681589,58	405638,59	rezerwat	319	679588,52	404138,47	rezerwat
33	681583,69	405641,35	rezerwat	320	679654,01	404145,09	rezerwat
34	681581,89	405650,53	rezerwat	321	679674,18	404152,37	rezerwat
35	681573,31	405654,52	rezerwat	322	679679,50	404158,35	rezerwat
36	681531,58	405673,95	rezerwat	323	679684,76	404164,27	rezerwat

¹⁾ Współrzędne punktów załamania granicy rezerwatu przedstawiono w układzie współrzędnych płaskich prostokątnych PL-1992, który jest jednym z układów tworzących państwowy system odniesień przestrzennych, o którym mowa w przepisach wydanych na podstawie art. 3 ust. 5 ustawy z dnia 17 maja 1989 r. - Prawo geodezyjne i kartograficzne (Dz. U. z 2021 r. poz. 1990 oraz z 2022 r. poz. 1846 i 2185).

Lp.	X	Y	Komentarz	Lp.	X	Y	Komentarz
37	681520,09	405677,47	rezerwat	324	679785,64	404196,68	rezerwat
38	681492,30	405674,23	rezerwat	325	679797,87	404205,61	rezerwat
39	681456,87	405657,06	rezerwat	326	679847,15	404209,91	rezerwat
40	681406,39	405655,06	rezerwat	327	679849,36	404211,38	rezerwat
41	681396,67	405648,53	rezerwat	328	679867,51	404223,43	rezerwat
42	681395,36	405647,65	rezerwat	329	679901,72	404268,78	rezerwat
43	681387,27	405642,22	rezerwat	330	680002,93	404274,74	rezerwat
44	681341,30	405631,58	rezerwat	331	680045,59	404305,82	rezerwat
45	681314,35	405593,83	rezerwat	332	680167,24	404311,45	rezerwat
46	681268,68	405529,81	rezerwat	333	680170,20	404311,59	rezerwat
47	681267,77	405518,56	rezerwat	334	680170,20	404311,59	rezerwat
48	681236,51	405454,01	rezerwat	335	680169,99	404326,34	rezerwat
49	681231,66	405444,01	rezerwat	336	680235,85	404338,40	rezerwat
50	681229,50	405439,56	rezerwat	337	680255,70	404342,10	rezerwat
51	681223,61	405427,42	rezerwat	338	680265,28	404345,34	rezerwat
52	681193,15	405414,90	rezerwat	339	680276,07	404348,98	rezerwat
53	681107,16	405388,44	rezerwat	340	680277,64	404351,03	rezerwat
54	681077,43	405375,98	rezerwat	341	680314,96	404399,78	rezerwat
55	681050,09	405370,38	rezerwat	342	680315,03	404402,64	rezerwat
56	681015,98	405356,86	rezerwat	343	680315,49	404424,12	rezerwat
57	680997,55	405338,58	rezerwat	344	680329,86	404453,25	rezerwat
58	680988,02	405329,45	rezerwat	345	680331,06	404455,69	rezerwat
59	680910,61	405325,64	rezerwat	346	680332,06	404457,71	rezerwat
60	680904,78	405335,69	rezerwat	347	680400,51	404459,81	rezerwat
61	680890,23	405349,71	rezerwat	348	680548,65	404464,34	rezerwat
62	680874,26	405349,79	rezerwat	349	680685,56	404468,53	rezerwat
63	680873,98	405357,07	rezerwat	350	680859,94	404473,86	rezerwat
64	680877,18	405383,36	rezerwat	351	680859,94	404473,83	rezerwat
65	680878,49	405390,46	rezerwat	352	680862,92	404473,95	rezerwat
66	680852,64	405392,35	rezerwat	353	680862,94	404473,95	rezerwat
67	680830,35	405392,17	rezerwat	354	680860,91	404559,32	rezerwat
68	680834,92	405273,82	rezerwat	355	680859,41	404622,44	rezerwat
69	680837,52	405206,53	rezerwat	356	680857,30	404711,24	rezerwat
70	680837,52	405206,53	rezerwat	357	680856,89	404728,40	rezerwat
71	680821,50	405206,30	rezerwat	358	680842,36	404719,90	rezerwat
72	680517,18	405201,80	rezerwat	359	680827,33	404711,11	rezerwat
73	680495,41	405201,48	rezerwat	360	680825,47	404714,74	rezerwat
74	680493,08	405201,44	rezerwat	361	680825,50	404714,80	rezerwat
75	680491,31	405201,41	rezerwat	362	680824,61	404716,60	rezerwat
76	680448,86	405200,79	rezerwat	363	680783,69	404799,23	rezerwat
77	680424,36	405200,42	rezerwat	364	680783,28	404797,03	rezerwat
78	680244,48	405197,76	rezerwat	365	680779,00	404774,02	rezerwat
79	680177,71	405196,78	rezerwat	366	680774,58	404750,26	rezerwat
80	680168,31	405196,64	rezerwat	367	680775,40	404746,28	rezerwat
81	680146,75	405196,32	rezerwat	368	680776,82	404739,43	rezerwat

Lp.	X	Y	Komentarz	Lp.	X	Y	Komentarz
82	680146,75	405196,16	rezerwat	369	680783,91	404705,19	rezerwat
83	680148,48	405119,26	rezerwat	370	680781,57	404701,46	rezerwat
84	680148,61	405113,32	rezerwat	371	680773,20	404688,15	rezerwat
85	680145,68	405112,83	rezerwat	372	680772,18	404686,52	rezerwat
86	680070,43	405100,35	rezerwat	373	680771,95	404686,38	rezerwat
87	680050,93	405088,96	rezerwat	374	680745,86	404670,54	rezerwat
88	680021,15	405071,57	rezerwat	375	680716,09	404665,30	rezerwat
89	679956,22	405036,09	rezerwat	376	680671,93	404662,28	rezerwat
90	679949,56	405036,21	rezerwat	377	680649,26	404666,23	rezerwat
91	679949,56	405027,57	rezerwat	378	680614,97	404670,43	rezerwat
92	679920,19	405010,90	rezerwat	379	680556,76	404683,05	rezerwat
93	679886,46	404993,66	rezerwat	380	680551,15	404684,26	rezerwat
94	679814,62	404965,48	rezerwat	381	680548,65	404683,48	rezerwat
95	679772,56	404943,88	rezerwat	382	680482,20	404662,63	rezerwat
96	679755,20	404968,01	rezerwat	383	680455,25	404647,30	rezerwat
97	679746,96	404966,84	rezerwat	384	680443,77	404626,52	rezerwat
98	679717,74	404962,71	rezerwat	385	680440,10	404616,16	rezerwat
99	679715,41	404951,92	rezerwat	386	680432,41	404594,45	rezerwat
100	679717,53	404943,03	rezerwat	387	680412,92	404552,46	rezerwat
101	679718,80	404934,56	rezerwat	388	680396,53	404534,19	rezerwat
102	679718,37	404924,19	rezerwat	389	680383,04	404534,24	rezerwat
103	679714,99	404908,53	rezerwat	390	680359,15	404527,44	rezerwat
104	679712,45	404903,66	rezerwat	391	680348,63	404524,44	rezerwat
105	679710,76	404903,54	rezerwat	392	680328,38	404507,46	rezerwat
106	679642,16	404898,59	rezerwat	393	680310,30	404470,43	rezerwat
107	679628,17	404897,58	rezerwat	394	680297,20	404456,65	rezerwat
108	679451,65	404842,23	rezerwat	395	680262,62	404422,65	rezerwat
109	679451,65	404842,23	rezerwat	396	680251,57	404401,16	rezerwat
110	679451,68	404841,30	rezerwat	397	680249,81	404397,74	rezerwat
111	679451,71	404840,03	rezerwat	398	680189,40	404379,68	rezerwat
112	679452,30	404816,17	rezerwat	399	680176,07	404373,38	rezerwat
113	679453,07	404782,36	rezerwat	400	680169,31	404373,51	rezerwat
114	679453,26	404773,93	rezerwat	401	680138,52	404374,62	rezerwat
115	679453,13	404774,00	rezerwat	402	680129,77	404374,93	rezerwat
116	679454,22	404731,58	rezerwat	403	680108,66	404379,43	rezerwat
117	679428,28	404731,77	rezerwat	404	680091,51	404383,09	rezerwat
118	679371,97	404708,49	rezerwat	405	680087,68	404383,91	rezerwat
119	679345,94	404681,82	rezerwat	406	680076,24	404375,97	rezerwat
120	679340,22	404680,97	rezerwat	407	680009,97	404379,33	rezerwat
121	679337,43	404605,42	rezerwat	408	679989,83	404380,18	rezerwat
122	679335,99	404605,01	rezerwat	409	679981,07	404380,66	rezerwat
123	679337,40	404585,70	rezerwat	410	679986,84	404401,32	rezerwat
124	679339,39	404548,33	rezerwat	411	679983,80	404413,18	rezerwat
125	679347,65	404507,32	rezerwat	412	679974,52	404420,98	rezerwat
126	679351,90	404478,97	rezerwat	413	679978,58	404426,26	rezerwat

Lp.	X	Y	Komentarz	Lp.	X	Y	Komentarz
127	679351,92	404478,82	rezerwat	414	679985,88	404430,45	rezerwat
128	679349,80	404477,33	rezerwat	415	679994,76	404434,86	rezerwat
129	679332,54	404480,02	rezerwat	416	680012,53	404441,48	rezerwat
130	679330,78	404480,31	rezerwat	417	680029,22	404438,71	rezerwat
131	679290,95	404478,03	rezerwat	418	680037,32	404437,36	rezerwat
132	679289,70	404477,93	rezerwat	419	680048,55	404429,09	rezerwat
133	679268,61	404476,26	rezerwat	420	680060,76	404417,46	rezerwat
134	679233,33	404477,23	rezerwat	421	680090,64	404389,01	rezerwat
135	679200,67	404483,03	rezerwat	422	680100,65	404383,13	rezerwat
136	679175,33	404478,47	rezerwat	423	680152,82	404378,31	rezerwat
137	679098,98	404447,41	rezerwat	424	680161,44	404378,28	rezerwat
138	679094,81	404445,71	rezerwat	425	680171,97	404378,25	rezerwat
139	679094,56	404445,61	rezerwat	426	680177,73	404379,52	rezerwat
140	679065,18	404440,97	rezerwat	427	680178,31	404379,64	rezerwat
141	679062,54	404441,58	rezerwat	428	680205,75	404385,66	rezerwat
142	679058,34	404442,57	rezerwat	429	680234,84	404396,80	rezerwat
143	679049,88	404444,55	rezerwat	430	680247,70	404406,41	rezerwat
144	679029,73	404462,49	rezerwat	431	680260,65	404424,69	rezerwat
145	678998,87	404495,04	rezerwat	432	680272,13	404436,23	rezerwat
146	678973,75	404516,00	rezerwat	433	680301,77	404463,67	rezerwat
147	678957,25	404524,86	rezerwat	434	680323,43	404503,54	rezerwat
148	678950,83	404526,26	rezerwat	435	680330,19	404512,57	rezerwat
149	678944,97	404527,53	rezerwat	436	680338,07	404519,96	rezerwat
150	678917,11	404533,59	rezerwat	437	680351,93	404531,39	rezerwat
151	678890,70	404546,87	rezerwat	438	680367,97	404542,13	rezerwat
152	678868,18	404551,59	rezerwat	439	680407,85	404553,87	rezerwat
153	678842,34	404532,13	rezerwat	440	680420,46	404575,71	rezerwat
154	678834,62	404526,32	rezerwat	441	680425,38	404586,24	rezerwat
155	678789,34	404517,55	rezerwat	442	680438,55	404620,28	rezerwat
156	678774,23	404510,01	rezerwat	443	680445,24	404634,06	rezerwat
157	678773,56	404509,78	rezerwat	444	680448,35	404670,48	rezerwat
158	678770,63	404509,15	rezerwat	445	680446,16	404686,84	rezerwat
159	678766,72	404507,85	rezerwat	446	680443,14	404709,33	rezerwat
160	678758,57	404505,64	rezerwat	447	680441,07	404724,78	rezerwat
161	678672,07	404475,25	rezerwat	448	680439,48	404735,79	rezerwat
162	678597,82	404433,03	rezerwat	449	680436,05	404759,56	rezerwat
163	678589,88	404427,36	rezerwat	450	680430,84	404763,15	rezerwat
164	678589,42	404427,10	rezerwat	451	680416,18	404776,64	rezerwat
165	678570,48	404393,79	rezerwat	452	680391,25	404789,95	rezerwat
166	678548,31	404373,01	rezerwat	453	680380,13	404808,90	rezerwat
167	678523,31	404363,28	rezerwat	454	680376,67	404826,50	rezerwat
168	678490,26	404359,24	rezerwat	455	680373,61	404842,15	rezerwat
169	678463,90	404357,87	rezerwat	456	680370,50	404858,00	rezerwat
170	678432,85	404368,11	rezerwat	457	680371,39	404867,53	rezerwat
171	678423,40	404372,68	rezerwat	458	680368,97	404884,31	rezerwat

Lp.	X	Y	Komentarz	Lp.	X	Y	Komentarz
172	678415,35	404376,57	rezerwat	459	680361,80	404917,12	rezerwat
173	678371,94	404397,57	rezerwat	460	680346,20	404958,40	rezerwat
174	678335,35	404410,73	rezerwat	461	680363,95	405049,19	rezerwat
175	678328,90	404409,89	rezerwat	462	680320,52	405112,58	rezerwat
176	678307,06	404404,75	rezerwat	463	680319,87	405113,47	rezerwat
177	678284,12	404393,44	rezerwat	464	680321,55	405114,54	rezerwat
178	678263,37	404367,33	rezerwat	465	680368,62	405142,11	rezerwat
179	678258,83	404350,72	rezerwat	466	680376,67	405129,09	rezerwat
180	678262,92	404320,21	rezerwat	467	680387,08	405112,27	rezerwat
181	678276,38	404296,75	rezerwat	468	680388,62	405098,16	rezerwat
182	678293,42	404283,11	rezerwat	469	680391,32	405073,44	rezerwat
183	678305,76	404278,95	rezerwat	470	680394,03	405048,64	rezerwat
184	678316,88	404275,20	rezerwat	471	680395,06	404987,04	rezerwat
185	678349,55	404264,19	rezerwat	472	680408,58	404973,90	rezerwat
186	678377,53	404256,10	rezerwat	473	680462,00	404965,55	rezerwat
187	678389,24	404248,16	rezerwat	474	680490,54	404961,09	rezerwat
188	678393,31	404239,20	rezerwat	475	680490,63	404961,08	rezerwat
189	678394,11	404226,86	rezerwat	476	680494,59	404963,54	rezerwat
190	678385,33	404213,69	rezerwat	477	680527,57	404984,06	rezerwat
191	678376,99	404203,17	rezerwat	478	680541,34	404996,44	rezerwat
192	678360,52	404196,22	rezerwat	479	680573,06	405024,93	rezerwat
193	678311,52	404193,53	rezerwat	480	680577,10	405026,38	rezerwat
194	678300,74	404193,06	rezerwat	481	680586,20	405029,65	rezerwat
195	678288,11	404192,50	rezerwat	482	680612,99	405039,27	rezerwat
196	678259,08	404191,21	rezerwat	483	680613,84	405039,57	rezerwat
197	678118,11	404196,21	rezerwat	484	680626,25	405043,66	rezerwat
198	678074,36	404219,25	rezerwat	485	680639,86	405048,14	rezerwat
199	678066,97	404223,13	rezerwat	486	680657,87	405052,20	rezerwat
200	678065,33	404224,00	rezerwat	487	680673,75	405055,78	rezerwat
201	678057,23	404232,32	rezerwat	488	680676,11	405056,32	rezerwat
202	678055,20	404234,47	rezerwat	489	680679,78	405057,16	rezerwat
203	678060,14	404216,29	rezerwat	490	680683,34	405057,96	rezerwat
204	678063,63	404120,25	rezerwat	491	680749,99	404991,88	rezerwat
205	678076,03	404096,65	rezerwat	492	680750,50	404991,31	rezerwat
206	678076,55	404095,66	rezerwat	493	680773,36	404966,14	rezerwat
207	678087,62	404069,68	rezerwat	494	680805,49	404983,18	rezerwat
208	678092,43	404044,88	rezerwat	495	680843,72	405003,45	rezerwat
209	678092,27	404028,51	rezerwat	496	680846,50	405004,92	rezerwat
210	678083,90	403988,25	rezerwat	497	680846,50	405005,08	rezerwat
211	678077,31	403977,11	rezerwat	498	680865,88	405015,91	rezerwat
212	678077,33	403970,50	rezerwat	499	680944,56	405058,12	rezerwat
213	678065,88	403958,43	rezerwat	500	681033,03	405105,57	rezerwat
214	678050,25	403943,03	rezerwat	501	681042,02	405096,13	rezerwat
215	678029,49	403922,12	rezerwat	502	681047,11	405089,22	rezerwat
216	678027,06	403919,41	rezerwat	503	681049,24	405086,32	rezerwat

Lp.	X	Y	Komentarz	Lp.	X	Y	Komentarz
217	678026,74	403917,55	rezerwat	504	681054,83	405078,73	rezerwat
218	678030,29	403900,92	rezerwat	505	681101,98	405100,66	rezerwat
219	678036,25	403888,37	rezerwat	506	681168,47	405112,44	rezerwat
220	678051,08	403865,79	rezerwat	507	681201,71	405111,26	rezerwat
221	678052,00	403861,18	rezerwat	508	681231,58	405119,62	rezerwat
222	678052,00	403849,82	rezerwat	509	681233,25	405120,09	rezerwat
223	678046,52	403837,39	rezerwat	510	681239,06	405121,72	rezerwat
224	678031,75	403827,85	rezerwat	511	681273,31	405100,87	rezerwat
225	678028,39	403825,87	rezerwat	512	681280,32	405098,21	rezerwat
226	678015,90	403820,10	rezerwat	513	681272,31	405068,08	rezerwat
227	677962,31	403806,87	rezerwat	514	681268,97	405055,53	rezerwat
228	677933,61	403793,83	rezerwat	515	681265,00	405040,63	rezerwat
229	677932,31	403793,17	rezerwat	516	681282,58	404984,55	rezerwat
230	677926,50	403790,24	rezerwat	517	681279,61	404935,26	rezerwat
231	677892,61	403773,19	rezerwat	518	681282,94	404910,86	rezerwat
232	677884,32	403769,01	rezerwat	519	681288,86	404894,48	rezerwat
233	677702,44	403759,27	rezerwat	520	681290,04	404891,42	rezerwat
234	677671,65	403770,18	rezerwat	521	681527,83	404927,83	rezerwat
235	677665,57	403768,07	rezerwat	522	681542,08	404929,77	rezerwat
236	677659,11	403765,84	rezerwat	523	681558,33	404931,98	rezerwat
237	677642,69	403757,12	rezerwat	524	681768,10	404951,03	rezerwat
238	677634,55	403751,27	rezerwat	525	681768,10	404994,95	rezerwat
239	677631,95	403749,67	rezerwat	526	681769,79	405018,99	rezerwat
240	677612,08	403748,04	rezerwat	527	681772,98	405037,42	rezerwat
241	677611,94	403748,08	rezerwat	528	681803,14	405068,06	rezerwat
242	677614,04	403746,34	rezerwat	529	681800,91	405098,34	rezerwat
243	677584,83	403741,29	rezerwat	530	681799,83	405184,93	rezerwat
244	677565,71	403743,64	rezerwat	531	681799,66	405198,57	rezerwat
245	677486,06	403778,25	rezerwat	532	681799,61	405202,41	rezerwat
246	677451,77	403793,15	rezerwat	533	681937,05	405206,16	rezerwat
247	677380,49	403786,89	rezerwat	534	681948,73	405207,52	rezerwat
248	677380,55	403784,07	rezerwat	535	681982,42	405209,23	rezerwat
249	677380,88	403770,68	rezerwat	536	682069,15	405213,79	rezerwat
250	677380,44	403764,78	rezerwat	537	682126,53	405263,52	rezerwat
251	677381,26	403715,86	rezerwat	538	682110,35	405296,62	rezerwat
252	677467,29	403721,90	rezerwat	539	682125,42	405305,08	rezerwat
253	677491,33	403711,03	rezerwat	540	682141,23	405341,32	rezerwat
254	677539,26	403698,47	rezerwat	541	682178,30	405376,89	rezerwat
255	677559,82	403693,07	rezerwat	542	682171,30	405512,06	rezerwat
256	677573,22	403677,31	rezerwat	543	682168,83	405559,69	rezerwat
257	677576,09	403644,16	rezerwat	544	682168,71	405561,99	rezerwat
258	677581,73	403634,05	rezerwat	545	682166,01	405608,81	rezerwat
259	677589,57	403619,71	rezerwat	546	682163,99	405673,40	rezerwat
260	677649,90	403613,36	rezerwat	547	682159,74	405674,28	rezerwat
261	677653,47	403618,12	rezerwat	548	682134,21	405681,12	rezerwat

Lp.	X	Y	Komentarz	Lp.	X	Y	Komentarz
262	677717,77	403631,22	rezerwat	549	682124,53	405685,88	rezerwat
263	677733,64	403626,85	rezerwat	550	682116,31	405692,03	rezerwat
264	677831,27	403639,15	rezerwat	551	682111,05	405698,80	rezerwat
265	677866,20	403631,22	rezerwat	553	681884,17	405410,69	wyłączenie
266	677899,14	403612,96	rezerwat	554	681880,74	405415,39	wyłączenie
267	677924,14	403600,26	rezerwat	555	681892,45	405434,87	wyłączenie
268	677959,46	403597,88	rezerwat	556	681897,20	405454,26	wyłączenie
269	677999,94	403587,96	rezerwat	557	681897,08	405472,38	wyłączenie
270	678013,84	403581,61	rezerwat	558	681879,21	405514,18	wyłączenie
271	678080,98	403581,24	rezerwat	559	681876,22	405518,59	wyłączenie
272	678081,03	403577,14	rezerwat	560	681890,43	405515,70	wyłączenie
273	678081,69	403531,19	rezerwat	561	681904,28	405513,50	wyłączenie
274	678082,88	403448,56	rezerwat	562	681930,42	405514,57	wyłączenie
275	678114,88	403446,38	rezerwat	563	681941,92	405512,16	wyłączenie
276	678123,34	403454,32	rezerwat	564	681953,06	405509,83	wyłączenie
277	678123,29	403455,07	rezerwat	565	681972,45	405498,37	wyłączenie
278	678123,40	403454,99	rezerwat	566	681981,67	405505,04	wyłączenie
279	678142,40	403465,39	rezerwat	567	681984,75	405487,03	wyłączenie
280	678165,56	403469,36	rezerwat	568	681987,74	405469,46	wyłączenie
281	678177,79	403474,32	rezerwat	569	681990,31	405446,24	wyłączenie
282	678189,70	403482,25	rezerwat	570	681994,06	405412,42	wyłączenie
283	678202,27	403498,13	rezerwat	571	681952,81	405392,84	wyłączenie
284	678215,50	403535,83	rezerwat	572	681946,71	405390,66	wyłączenie
285	678223,43	403550,05	rezerwat	573	681911,29	405373,52	wyłączenie
286	678230,63	403558,20	rezerwat	574	681884,17	405410,69	wyłączenie
287	678236,00	403564,28	rezerwat				

Załącznik nr 2 do zarządzenia
Regionalnego Dyrektora Ochrony Środowiska w Gdańsku
z dnia 16 maja 2023 r.

Przebieg granic otuliny rezerwatu w postaci współrzędnych punktów ich załamania¹⁾.

Lp.	X	Y	Uwagi	Lp.	X	Y	Uwagi
1	680235,85	404338,40	Część 1	446	677467,23	403721,90	Część 2
2	680169,99	404326,34	Część 1	447	677413,23	403718,10	Część 2
3	680170,20	404311,59	Część 1	448	677381,36	403715,87	Część 2
4	680167,24	404311,45	Część 1	449	677380,94	403734,88	Część 2
5	680045,59	404305,82	Część 1	450	677380,62	403754,14	Część 2
6	680002,93	404274,74	Część 1	451	677380,48	403762,38	Część 2
7	679901,72	404268,78	Część 1	452	677380,47	403765,19	Część 2
8	679867,51	404223,43	Część 1	453	677380,88	403770,68	Część 2
9	679849,36	404211,38	Część 1	454	677380,72	403777,18	Część 2
10	679847,15	404209,91	Część 1	455	677380,49	403786,89	Część 2
11	679797,87	404205,61	Część 1	456	682200,22	405917,47	Część 3
12	679785,64	404196,68	Część 1	457	682154,61	405915,79	Część 3
13	679684,76	404164,27	Część 1	458	682154,26	405915,77	Część 3
14	679679,50	404158,35	Część 1	459	681991,23	405909,75	Część 3
15	679674,18	404152,37	Część 1	460	681985,19	405909,53	Część 3
16	679654,01	404145,09	Część 1	461	681943,07	405907,97	Część 3
17	679588,52	404138,47	Część 1	462	681734,75	405900,28	Część 3
18	679550,77	404140,53	Część 1	463	681646,40	405897,01	Część 3
19	679533,95	404141,45	Część 1	464	681593,54	405895,06	Część 3
20	679470,41	404151,04	Część 1	465	681585,06	405894,75	Część 3
21	679470,69	404136,31	Część 1	466	681574,16	405894,34	Część 3
22	679471,09	404115,56	Część 1	467	681509,45	405891,95	Część 3
23	679471,68	404084,61	Część 1	468	681505,97	405891,82	Część 3
24	680156,24	404101,96	Część 1	469	681502,57	405891,69	Część 3
25	680173,14	404102,39	Część 1	470	681370,90	405886,56	Część 3
26	680173,02	404111,05	Część 1	471	681328,24	405884,90	Część 3
27	680178,33	404115,82	Część 1	472	681327,08	405884,85	Część 3
28	680192,93	404126,19	Część 1	473	680935,95	405869,62	Część 3
29	680215,79	404138,89	Część 1	474	680934,51	405869,57	Część 3
30	680269,98	404158,79	Część 1	475	680815,03	405864,91	Część 3
31	680277,22	404162,12	Część 1	476	680810,03	405862,06	Część 3
32	680306,81	404175,72	Część 1	477	680811,40	405831,36	Część 3
33	680343,22	404186,30	Część 1	478	680811,46	405829,97	Część 3
34	680399,10	404213,40	Część 1	479	680811,56	405827,72	Część 3
35	680403,50	404214,99	Część 1	480	680811,64	405826,00	Część 3
36	680463,87	404236,89	Część 1	481	680818,56	405670,70	Część 3

¹⁾ Współrzędne punktów załamania granicy rezerwatu przedstawiono w układzie współrzędnych płaskich prostokątnych PL-1992, który jest jednym z układów tworzących państwowy system odniesień przestrzennych, o którym mowa w przepisach wydanych na podstawie art. 3 ust. 5 ustawy z dnia 17 maja 1989 r. - Prawo geodezyjne i kartograficzne (Dz. U. z 2021 r. poz. 1990 oraz z 2022 r. poz. 1846 i 2185).

Lp.	X	Y	Uwagi	Lp.	X	Y	Uwagi
37	680523,19	404259,75	Część 1	482	680818,98	405661,24	Część 3
38	680530,74	404263,74	Część 1	483	680820,20	405633,84	Część 3
39	680556,36	404272,66	Część 1	484	680823,81	405552,93	Część 3
40	680615,05	404297,85	Część 1	485	680825,78	405508,70	Część 3
41	680638,71	404303,28	Część 1	486	680691,30	405506,48	Część 3
42	680654,25	404301,43	Część 1	487	680686,32	405506,40	Część 3
43	680728,97	404324,66	Część 1	488	680664,82	405506,05	Część 3
44	680760,39	404336,90	Część 1	489	680550,42	405506,66	Część 3
45	680776,59	404343,52	Część 1	490	680515,91	405506,85	Część 3
46	680790,81	404356,08	Część 1	491	680411,95	405507,41	Część 3
47	680792,82	404358,00	Część 1	492	680384,72	405507,56	Część 3
48	680805,70	404370,30	Część 1	493	680383,23	405505,57	Część 3
49	680820,91	404393,79	Część 1	494	680367,94	405485,83	Część 3
50	680827,42	404403,47	Część 1	495	680335,92	405475,77	Część 3
51	680828,09	404404,47	Część 1	496	680336,05	405462,54	Część 3
52	680829,13	404406,02	Część 1	497	680336,58	405445,08	Część 3
53	680848,49	404436,66	Część 1	498	680353,28	405359,04	Część 3
54	680863,53	404446,31	Część 1	499	680277,34	405354,86	Część 3
55	680863,27	404456,97	Część 1	500	680187,80	405332,61	Część 3
56	680862,87	404473,95	Część 1	501	680145,56	405324,33	Część 3
57	680859,94	404473,83	Część 1	502	680139,97	405323,45	Część 3
58	680859,94	404473,86	Część 1	503	680076,69	405312,71	Część 3
59	680685,56	404468,53	Część 1	504	680035,10	405297,79	Część 3
60	680548,65	404464,34	Część 1	505	680001,05	405289,27	Część 3
61	680400,51	404459,81	Część 1	506	679929,61	405269,83	Część 3
62	680332,06	404457,71	Część 1	507	679890,32	405252,76	Część 3
63	680331,06	404455,69	Część 1	508	679864,08	405243,50	Część 3
64	680329,86	404453,25	Część 1	509	679842,38	405233,71	Część 3
65	680315,49	404424,12	Część 1	510	679791,05	405202,23	Część 3
66	680315,03	404402,64	Część 1	511	679761,49	405189,76	Część 3
67	680314,96	404399,78	Część 1	512	679751,70	405189,59	Część 3
68	680277,64	404351,03	Część 1	513	679742,86	405189,43	Część 3
69	680276,07	404348,98	Część 1	514	679727,28	405184,19	Część 3
70	680265,28	404345,34	Część 1	515	679705,33	405177,42	Część 3
71	680255,70	404342,10	Część 1	516	679696,00	405174,21	Część 3
72	680235,85	404338,40	Część 1	517	679641,01	405165,57	Część 3
73	677380,49	403786,89	Część 2	518	679566,80	405156,94	Część 3
74	677450,04	403793,06	Część 2	519	679557,33	405150,03	Część 3
75	677450,24	403793,02	Część 2	520	679554,09	405147,82	Część 3
76	677451,77	403793,15	Część 2	521	679551,34	405149,84	Część 3
77	677454,22	403792,09	Część 2	522	679542,61	405142,96	Część 3
78	677479,31	403781,18	Część 2	523	679521,44	405133,96	Część 3
79	677486,06	403778,25	Część 2	524	679511,38	405127,61	Część 3
80	677489,70	403776,67	Część 2	525	679501,60	405121,79	Część 3
81	677565,71	403743,64	Część 2	526	679493,39	405108,30	Część 3

Lp.	X	Y	Uwagi	Lp.	X	Y	Uwagi
82	677584,83	403741,29	Część 2	527	679493,09	405106,32	Część 3
83	677614,04	403746,34	Część 2	528	679485,65	405101,26	Część 3
84	677612,08	403748,04	Część 2	529	679447,67	405078,16	Część 3
85	677631,95	403749,67	Część 2	530	679445,85	405076,99	Część 3
86	677634,55	403751,27	Część 2	531	679451,65	404842,23	Część 3
87	677637,14	403753,13	Część 2	532	679628,17	404897,58	Część 3
88	677642,69	403757,12	Część 2	533	679642,16	404898,59	Część 3
89	677659,11	403765,84	Część 2	534	679710,76	404903,54	Część 3
90	677665,57	403768,07	Część 2	535	679712,45	404903,66	Część 3
91	677666,10	403768,25	Część 2	536	679714,99	404908,53	Część 3
92	677667,11	403768,75	Część 2	537	679718,37	404924,19	Część 3
93	677671,65	403770,18	Część 2	538	679718,80	404934,56	Część 3
94	677702,44	403759,27	Część 2	539	679717,53	404943,03	Część 3
95	677884,32	403769,01	Część 2	540	679715,41	404951,92	Część 3
96	677892,61	403773,19	Część 2	541	679717,74	404962,71	Część 3
97	677926,50	403790,24	Część 2	542	679746,96	404966,84	Część 3
98	677932,31	403793,17	Część 2	543	679755,20	404968,01	Część 3
99	677933,61	403793,83	Część 2	544	679772,56	404943,88	Część 3
100	677962,31	403806,87	Część 2	545	679814,62	404965,48	Część 3
101	678015,90	403820,10	Część 2	546	679886,46	404993,66	Część 3
102	678028,39	403825,87	Część 2	547	679920,19	405010,90	Część 3
103	678031,75	403827,85	Część 2	548	679949,56	405027,57	Część 3
104	678041,13	403833,91	Część 2	549	679949,56	405036,21	Część 3
105	678043,76	403835,61	Część 2	550	679956,22	405036,09	Część 3
106	678046,52	403837,39	Część 2	551	680021,15	405071,57	Część 3
107	678052,00	403849,82	Część 2	552	680050,93	405088,96	Część 3
108	678052,00	403861,18	Część 2	553	680070,43	405100,35	Część 3
109	678051,08	403865,79	Część 2	554	680145,68	405112,83	Część 3
110	678036,25	403888,37	Część 2	555	680148,61	405113,32	Część 3
111	678030,29	403900,92	Część 2	556	680148,48	405119,26	Część 3
112	678026,74	403917,55	Część 2	557	680146,75	405196,16	Część 3
113	678027,06	403919,41	Część 2	558	680146,75	405196,32	Część 3
114	678029,49	403922,12	Część 2	559	680168,31	405196,64	Część 3
115	678050,25	403943,03	Część 2	560	680177,71	405196,78	Część 3
116	678065,88	403958,43	Część 2	561	680244,48	405197,76	Część 3
117	678077,33	403970,50	Część 2	562	680424,36	405200,42	Część 3
118	678077,34	403977,16	Część 2	563	680448,86	405200,79	Część 3
119	678083,73	403987,96	Część 2	564	680491,31	405201,41	Część 3
120	678083,83	403988,25	Część 2	565	680493,08	405201,44	Część 3
121	678092,20	404028,51	Część 2	566	680495,41	405201,48	Część 3
122	678092,29	404030,96	Część 2	567	680517,18	405201,80	Część 3
123	678092,43	404044,88	Część 2	568	680821,50	405206,30	Część 3
124	678087,55	404069,68	Część 2	569	680837,52	405206,53	Część 3
125	678076,48	404095,66	Część 2	570	680834,92	405273,82	Część 3
126	678064,72	404118,17	Część 2	571	680830,35	405392,17	Część 3

Lp.	X	Y	Uwagi	Lp.	X	Y	Uwagi
127	678063,63	404120,25	Część 2	572	680852,64	405392,35	Część 3
128	678060,14	404216,29	Część 2	573	680878,49	405390,46	Część 3
129	678055,20	404234,47	Część 2	574	680877,18	405383,36	Część 3
130	678056,35	404233,26	Część 2	575	680873,98	405357,07	Część 3
131	678065,33	404224,00	Część 2	576	680874,26	405349,79	Część 3
132	678066,97	404223,13	Część 2	577	680890,23	405349,71	Część 3
133	678074,36	404219,25	Część 2	578	680904,78	405335,69	Część 3
134	678118,11	404196,21	Część 2	579	680910,61	405325,64	Część 3
135	678259,08	404191,21	Część 2	580	680988,02	405329,45	Część 3
136	678288,11	404192,50	Część 2	581	680997,55	405338,58	Część 3
137	678300,74	404193,06	Część 2	582	681015,98	405356,86	Część 3
138	678311,52	404193,53	Część 2	583	681050,09	405370,38	Część 3
139	678360,52	404196,22	Część 2	584	681077,43	405375,98	Część 3
140	678376,99	404203,17	Część 2	585	681107,16	405388,44	Część 3
141	678385,33	404213,69	Część 2	586	681193,15	405414,90	Część 3
142	678394,11	404226,86	Część 2	587	681223,51	405427,38	Część 3
143	678393,31	404239,20	Część 2	588	681223,54	405427,42	Część 3
144	678389,24	404248,16	Część 2	589	681236,44	405454,01	Część 3
145	678377,53	404256,10	Część 2	590	681267,63	405518,33	Część 3
146	678349,55	404264,19	Część 2	591	681268,53	405529,59	Część 3
147	678316,88	404275,20	Część 2	592	681268,68	405529,79	Część 3
148	678305,76	404278,95	Część 2	593	681268,68	405529,81	Część 3
149	678293,42	404283,11	Część 2	594	681314,35	405593,83	Część 3
150	678276,38	404296,75	Część 2	595	681341,30	405631,58	Część 3
151	678264,64	404317,20	Część 2	596	681387,27	405642,22	Część 3
152	678262,92	404320,21	Część 2	597	681395,36	405647,65	Część 3
153	678258,83	404350,72	Część 2	598	681396,67	405648,53	Część 3
154	678263,37	404367,33	Część 2	599	681406,39	405655,06	Część 3
155	678284,12	404393,44	Część 2	600	681456,87	405657,06	Część 3
156	678307,06	404404,75	Część 2	601	681492,30	405674,23	Część 3
157	678333,39	404410,47	Część 2	602	681520,09	405677,47	Część 3
158	678335,35	404410,73	Część 2	603	681531,58	405673,95	Część 3
159	678371,94	404397,57	Część 2	604	681573,31	405654,52	Część 3
160	678407,67	404380,28	Część 2	605	681581,89	405650,53	Część 3
161	678415,35	404376,57	Część 2	606	681583,69	405641,35	Część 3
162	678423,40	404372,68	Część 2	607	681589,58	405638,59	Część 3
163	678432,85	404368,11	Część 2	608	681594,77	405640,83	Część 3
164	678463,90	404357,87	Część 2	609	681595,10	405639,74	Część 3
165	678490,26	404359,24	Część 2	610	681608,78	405595,30	Część 3
166	678523,31	404363,28	Część 2	611	681615,65	405580,97	Część 3
167	678548,31	404373,01	Część 2	612	681618,40	405575,24	Część 3
168	678570,48	404393,79	Część 2	613	681638,60	405583,11	Część 3
169	678589,42	404427,10	Część 2	614	681655,05	405589,52	Część 3
170	678589,88	404427,36	Część 2	615	681652,10	405597,36	Część 3
171	678597,82	404433,03	Część 2	616	681652,21	405597,40	Część 3

Lp.	X	Y	Uwagi	Lp.	X	Y	Uwagi
172	678671,55	404474,96	Część 2	617	681652,17	405597,52	Część 3
173	678672,07	404475,25	Część 2	618	681671,67	405604,53	Część 3
174	678685,93	404480,12	Część 2	619	681677,25	405592,77	Część 3
175	678758,57	404505,64	Część 2	620	681689,12	405597,83	Część 3
176	678766,72	404507,85	Część 2	621	681662,14	405668,09	Część 3
177	678770,63	404509,15	Część 2	622	681661,91	405668,69	Część 3
178	678773,56	404509,78	Część 2	623	681661,97	405668,71	Część 3
179	678774,23	404510,01	Część 2	624	681661,91	405668,85	Część 3
180	678789,34	404517,55	Część 2	625	681662,05	405668,90	Część 3
181	678834,62	404526,32	Część 2	626	681720,80	405697,21	Część 3
182	678842,34	404532,13	Część 2	627	681768,59	405726,12	Część 3
183	678868,18	404551,59	Część 2	628	681802,68	405728,37	Część 3
184	678890,70	404546,87	Część 2	629	681855,53	405712,52	Część 3
185	678917,11	404533,59	Część 2	630	681927,14	405701,95	Część 3
186	678944,97	404527,53	Część 2	631	681950,43	405698,69	Część 3
187	678950,83	404526,26	Część 2	632	681958,78	405698,92	Część 3
188	678957,25	404524,86	Część 2	633	681983,51	405708,81	Część 3
189	678973,75	404516,00	Część 2	634	682078,63	405742,64	Część 3
190	678998,87	404495,04	Część 2	635	682078,93	405749,13	Część 3
191	679014,55	404478,51	Część 2	636	682083,65	405750,29	Część 3
192	679029,73	404462,49	Część 2	637	682085,07	405745,06	Część 3
193	679049,88	404444,55	Część 2	638	682092,86	405731,23	Część 3
194	679058,66	404442,50	Część 2	639	682098,85	405720,24	Część 3
195	679062,54	404441,58	Część 2	640	682105,92	405706,37	Część 3
196	679065,18	404440,97	Część 2	641	682111,05	405698,80	Część 3
197	679094,56	404445,61	Część 2	642	682116,31	405692,03	Część 3
198	679094,81	404445,71	Część 2	643	682124,53	405685,88	Część 3
199	679098,98	404447,41	Część 2	644	682134,21	405681,12	Część 3
200	679175,33	404478,47	Część 2	645	682163,99	405673,40	Część 3
201	679200,67	404483,03	Część 2	646	682166,01	405608,81	Część 3
202	679233,33	404477,23	Część 2	647	682168,71	405561,99	Część 3
203	679268,61	404476,26	Część 2	648	682168,83	405559,69	Część 3
204	679289,70	404477,93	Część 2	649	682171,30	405512,06	Część 3
205	679290,95	404478,03	Część 2	650	682178,30	405376,89	Część 3
206	679330,78	404480,31	Część 2	651	682141,23	405341,32	Część 3
207	679332,54	404480,02	Część 2	652	682126,08	405306,58	Część 3
208	679338,27	404479,13	Część 2	653	682125,35	405304,92	Część 3
209	679349,67	404477,35	Część 2	654	682110,40	405296,52	Część 3
210	679349,80	404477,33	Część 2	655	682126,53	405263,52	Część 3
211	679351,92	404478,82	Część 2	656	682126,43	405263,43	Część 3
212	679351,90	404478,97	Część 2	657	682126,46	405263,36	Część 3
213	679347,65	404507,32	Część 2	658	682069,15	405213,63	Część 3
214	679339,39	404548,33	Część 2	659	681982,42	405209,23	Część 3
215	679337,40	404585,70	Część 2	660	681948,73	405207,52	Część 3
216	679335,99	404605,01	Część 2	661	681937,05	405206,16	Część 3

Lp.	X	Y	Uwagi	Lp.	X	Y	Uwagi
217	679337,43	404605,42	Część 2	662	681799,61	405202,41	Część 3
218	679340,22	404680,97	Część 2	663	681799,66	405198,57	Część 3
219	679345,94	404681,82	Część 2	664	681799,83	405184,93	Część 3
220	679371,97	404708,49	Część 2	665	681800,91	405098,34	Część 3
221	679428,28	404731,77	Część 2	666	681803,14	405068,06	Część 3
222	679454,22	404731,58	Część 2	667	681803,13	405068,05	Część 3
223	679453,13	404774,00	Część 2	668	681803,14	405067,90	Część 3
224	679453,26	404773,93	Część 2	669	681772,98	405037,42	Część 3
225	679453,07	404782,36	Część 2	670	681769,79	405018,99	Część 3
226	679452,30	404816,17	Część 2	671	681768,10	404994,95	Część 3
227	679451,71	404840,03	Część 2	672	681768,10	404951,03	Część 3
228	679451,71	404840,03	Część 2	673	681768,03	404951,02	Część 3
229	679285,28	404826,09	Część 2	674	681768,03	404950,87	Część 3
230	679249,41	404823,08	Część 2	675	681558,33	404931,82	Część 3
231	678992,35	404812,08	Część 2	676	681542,08	404929,61	Część 3
232	678758,07	404798,50	Część 2	677	681527,83	404927,67	Część 3
233	678758,77	404774,73	Część 2	678	681290,04	404891,26	Część 3
234	678761,42	404685,16	Część 2	679	681288,94	404894,26	Część 3
235	678550,95	404677,74	Część 2	680	681288,86	404894,48	Część 3
236	678396,71	404677,88	Część 2	681	681288,44	404895,64	Część 3
237	678394,45	404679,00	Część 2	682	681282,94	404910,70	Część 3
238	678390,63	404679,99	Część 2	683	681279,61	404935,10	Część 3
239	678383,48	404675,50	Część 2	684	681279,62	404935,21	Część 3
240	678168,82	404671,05	Część 2	685	681279,61	404935,26	Część 3
241	678069,98	404671,97	Część 2	686	681282,57	404984,42	Część 3
242	678070,71	404554,09	Część 2	687	681265,00	405040,47	Część 3
243	678071,00	404509,08	Część 2	688	681265,02	405040,56	Część 3
244	678071,56	404418,70	Część 2	689	681265,00	405040,63	Część 3
245	678005,12	404416,32	Część 2	690	681268,97	405055,53	Część 3
246	678004,89	404409,80	Część 2	691	681272,31	405068,08	Część 3
247	677999,44	404377,62	Część 2	692	681275,92	405081,66	Część 3
248	677999,07	404375,41	Część 2	693	681280,27	405098,08	Część 3
249	678000,92	404362,18	Część 2	694	681279,30	405098,20	Część 3
250	678003,30	404350,01	Część 2	695	681273,31	405100,71	Część 3
251	678014,42	404323,55	Część 2	696	681239,06	405121,56	Część 3
252	678014,15	404195,22	Część 2	697	681231,58	405119,46	Część 3
253	678014,18	404194,68	Część 2	698	681201,71	405111,10	Część 3
254	678021,98	404051,07	Część 2	699	681168,47	405112,28	Część 3
255	677898,84	404048,17	Część 2	700	681101,84	405100,26	Część 3
256	677853,75	404047,10	Część 2	701	681054,69	405078,33	Część 3
257	677778,78	404045,33	Część 2	702	681049,81	405085,55	Część 3
258	677726,99	404044,10	Część 2	703	681049,24	405086,32	Część 3
259	677647,07	404042,23	Część 2	704	681047,11	405089,22	Część 3
260	677609,71	404041,23	Część 2	705	681044,09	405093,32	Część 3
261	677602,89	404041,18	Część 2	706	681032,90	405105,16	Część 3

Lp.	X	Y	Uwagi	Lp.	X	Y	Uwagi
262	677496,88	404038,47	Część 2	707	680944,42	405057,72	Część 3
263	677496,85	404038,47	Część 2	708	680865,74	405015,52	Część 3
264	677374,39	404035,79	Część 2	709	680851,77	405008,02	Część 3
265	677375,84	403976,35	Część 2	710	680846,50	405005,08	Część 3
266	677359,48	403977,56	Część 2	711	680846,50	405004,92	Część 3
267	677287,08	403917,33	Część 2	712	680843,72	405003,45	Część 3
268	677258,81	403882,28	Część 2	713	680805,49	404983,18	Część 3
269	677174,66	403933,31	Część 2	714	680773,36	404966,14	Część 3
270	677120,43	403966,20	Część 2	715	680750,50	404991,31	Część 3
271	677115,15	403945,48	Część 2	716	680749,99	404991,88	Część 3
272	677110,16	403945,33	Część 2	717	680683,34	405057,96	Część 3
273	677107,68	403960,80	Część 2	718	680679,78	405057,16	Część 3
274	677103,87	403971,59	Część 2	719	680676,11	405056,32	Część 3
275	677100,22	403979,05	Część 2	720	680673,75	405055,78	Część 3
276	677094,10	403985,20	Część 2	721	680657,87	405052,20	Część 3
277	677066,41	403994,44	Część 2	722	680639,86	405048,14	Część 3
278	677038,59	403998,38	Część 2	723	680626,25	405043,66	Część 3
279	677002,60	404002,93	Część 2	724	680613,84	405039,57	Część 3
280	676997,36	404001,38	Część 2	725	680612,99	405039,27	Część 3
281	676973,09	404008,18	Część 2	726	680586,20	405029,65	Część 3
282	676964,47	404010,59	Część 2	727	680577,10	405026,38	Część 3
283	676933,41	404016,84	Część 2	728	680573,06	405024,93	Część 3
284	676928,79	404017,77	Część 2	729	680541,34	404996,44	Część 3
285	676881,07	404019,26	Część 2	730	680527,57	404984,06	Część 3
286	676857,60	404020,00	Część 2	731	680494,59	404963,54	Część 3
287	676828,24	404014,21	Część 2	732	680490,63	404961,08	Część 3
288	676805,89	404009,81	Część 2	733	680490,54	404961,09	Część 3
289	676793,91	403999,98	Część 2	734	680462,00	404965,55	Część 3
290	676734,81	403951,47	Część 2	735	680408,58	404973,90	Część 3
291	676738,11	403949,19	Część 2	736	680395,06	404987,04	Część 3
292	676745,45	403944,09	Część 2	737	680394,03	405048,64	Część 3
293	676737,34	403893,05	Część 2	738	680391,32	405073,44	Część 3
294	676708,20	403854,48	Część 2	739	680388,62	405098,16	Część 3
295	676712,50	403851,40	Część 2	740	680387,08	405112,27	Część 3
296	676738,15	403832,26	Część 2	741	680376,67	405129,09	Część 3
297	676796,40	403844,60	Część 2	742	680368,62	405142,11	Część 3
298	676854,96	403845,50	Część 2	743	680321,55	405114,54	Część 3
299	676894,32	403843,51	Część 2	744	680319,87	405113,47	Część 3
300	676911,38	403827,24	Część 2	745	680320,52	405112,58	Część 3
301	676923,29	403837,96	Część 2	746	680363,95	405049,19	Część 3
302	676916,54	403855,42	Część 2	747	680346,20	404958,40	Część 3
303	676948,41	403864,48	Część 2	748	680361,80	404917,12	Część 3
304	676955,44	403835,97	Część 2	749	680368,97	404884,31	Część 3
305	676978,46	403801,44	Część 2	750	680371,39	404867,53	Część 3
306	677011,00	403802,63	Część 2	751	680370,50	404858,00	Część 3

Lp.	X	Y	Uwagi	Lp.	X	Y	Uwagi
307	677047,12	403758,58	Część 2	752	680373,61	404842,15	Część 3
308	677061,40	403740,32	Część 2	753	680376,67	404826,50	Część 3
309	677074,50	403697,46	Część 2	754	680380,13	404808,90	Część 3
310	677106,00	403663,60	Część 2	755	680391,25	404789,95	Część 3
311	677104,22	403660,25	Część 2	756	680416,18	404776,64	Część 3
312	677078,97	403612,78	Część 2	757	680430,84	404763,15	Część 3
313	677078,74	403612,00	Część 2	758	680436,05	404759,56	Część 3
314	677068,56	403578,68	Część 2	759	680439,48	404735,79	Część 3
315	677071,82	403578,74	Część 2	760	680441,07	404724,78	Część 3
316	677111,82	403579,44	Część 2	761	680443,14	404709,33	Część 3
317	677149,98	403580,10	Część 2	762	680446,16	404686,84	Część 3
318	677383,42	403584,17	Część 2	763	680448,35	404670,48	Część 3
319	677383,88	403549,15	Część 2	764	680445,24	404634,06	Część 3
320	677384,84	403476,74	Część 2	765	680438,55	404620,28	Część 3
321	677457,60	403486,53	Część 2	766	680425,38	404586,24	Część 3
322	677642,81	403471,72	Część 2	767	680420,46	404575,71	Część 3
323	677835,01	403461,86	Część 2	768	680407,85	404553,87	Część 3
324	677939,14	403456,90	Część 2	769	680367,97	404542,13	Część 3
325	678036,51	403451,39	Część 2	770	680351,93	404531,39	Część 3
326	678037,03	403355,22	Część 2	771	680338,07	404519,96	Część 3
327	678084,14	403356,38	Część 2	772	680330,19	404512,57	Część 3
328	678311,59	403361,95	Część 2	773	680323,43	404503,54	Część 3
329	678319,99	403385,53	Część 2	774	680301,77	404463,67	Część 3
330	678339,04	403400,21	Część 2	775	680272,13	404436,23	Część 3
331	678329,91	403433,15	Część 2	776	680260,65	404424,69	Część 3
332	678546,61	403425,61	Część 2	777	680247,70	404406,41	Część 3
333	678694,84	403413,13	Część 2	778	680234,84	404396,80	Część 3
334	678782,88	403419,19	Część 2	779	680205,75	404385,66	Część 3
335	678781,36	403473,21	Część 2	780	680178,31	404379,64	Część 3
336	678779,96	403522,97	Część 2	781	680177,73	404379,52	Część 3
337	678777,59	403607,38	Część 2	782	680171,97	404378,25	Część 3
338	678777,41	403613,74	Część 2	783	680161,44	404378,28	Część 3
339	678776,04	403662,59	Część 2	784	680152,82	404378,31	Część 3
340	678774,44	403719,24	Część 2	785	680100,65	404383,13	Część 3
341	678773,61	403766,31	Część 2	786	680090,64	404389,01	Część 3
342	678773,20	403789,34	Część 2	787	680060,76	404417,46	Część 3
343	678812,62	403787,51	Część 2	788	680048,55	404429,09	Część 3
344	678833,25	403787,90	Część 2	789	680037,32	404437,36	Część 3
345	678853,78	403791,92	Część 2	790	680029,22	404438,71	Część 3
346	678870,93	403793,82	Część 2	791	680012,53	404441,48	Część 3
347	678882,15	403794,46	Część 2	792	679994,76	404434,86	Część 3
348	678906,91	403798,90	Część 2	793	679985,88	404430,45	Część 3
349	678922,36	403813,93	Część 2	794	679978,58	404426,26	Część 3
350	678929,98	403827,27	Część 2	795	679974,52	404420,98	Część 3
351	678958,14	403864,52	Część 2	796	679983,80	404413,18	Część 3

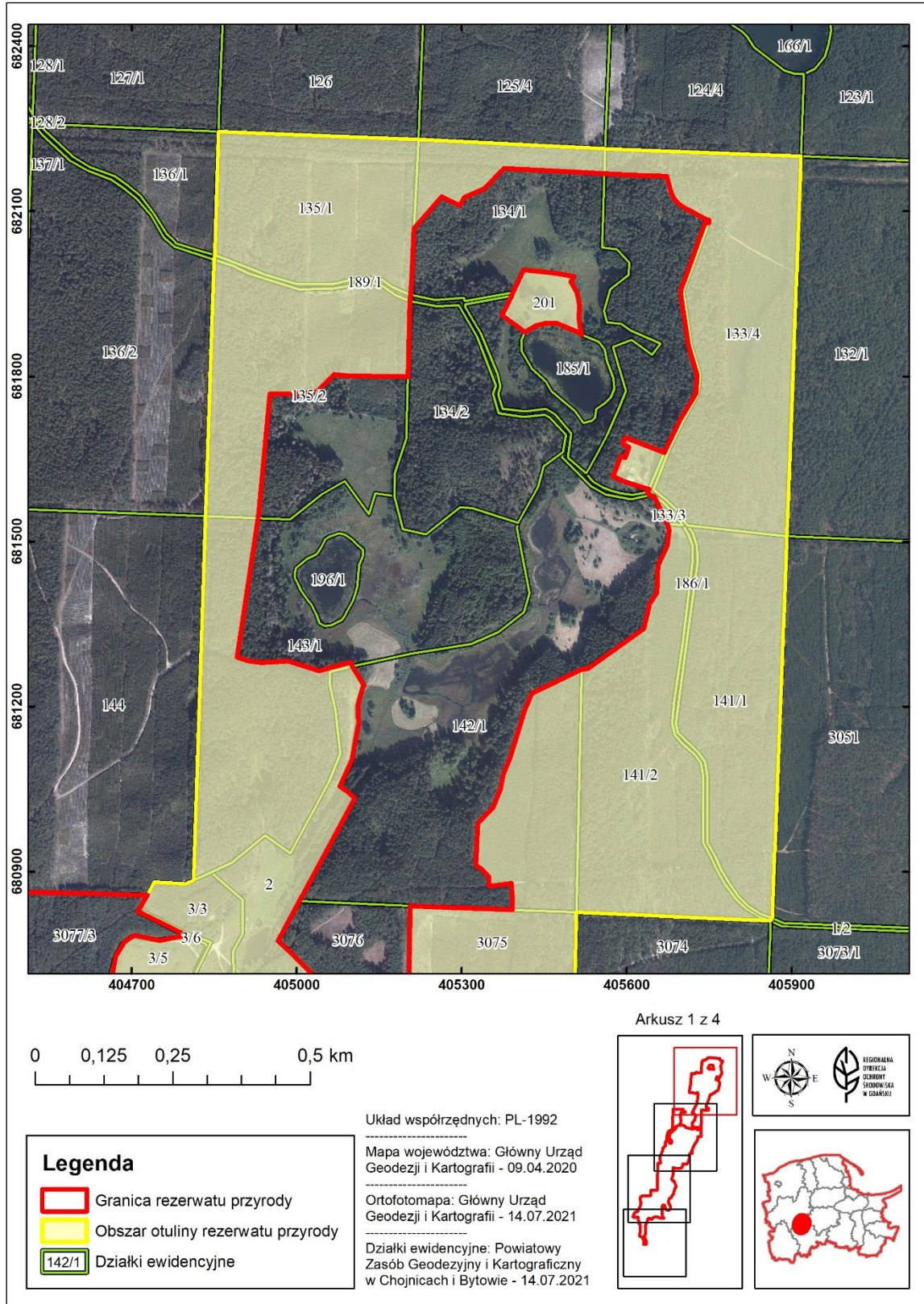
Lp.	X	Y	Uwagi	Lp.	X	Y	Uwagi
352	678970,62	403880,39	Część 2	797	679986,84	404401,32	Część 3
353	679007,12	403860,94	Część 2	798	679981,07	404380,66	Część 3
354	679014,13	403872,50	Część 2	799	679989,83	404380,18	Część 3
355	679035,56	403899,09	Część 2	800	680009,97	404379,33	Część 3
356	679042,25	403903,70	Część 2	801	680076,24	404375,97	Część 3
357	679058,58	403914,96	Część 2	802	680087,68	404383,91	Część 3
358	679083,98	403926,07	Część 2	803	680091,51	404383,09	Część 3
359	679106,20	403932,03	Część 2	804	680108,66	404379,43	Część 3
360	679185,58	403931,23	Część 2	805	680129,77	404374,93	Część 3
361	679199,71	403932,16	Część 2	806	680138,52	404374,62	Część 3
362	679294,32	403938,38	Część 2	807	680169,31	404373,51	Część 3
363	679474,66	403963,11	Część 2	808	680176,07	404373,38	Część 3
364	679471,61	404084,61	Część 2	809	680189,40	404379,68	Część 3
365	679204,14	404079,17	Część 2	810	680249,81	404397,74	Część 3
366	679199,15	404079,07	Część 2	811	680251,57	404401,16	Część 3
367	679107,91	404077,21	Część 2	812	680262,62	404422,65	Część 3
368	678989,24	404074,81	Część 2	813	680297,20	404456,65	Część 3
369	678775,74	404070,47	Część 2	814	680310,30	404470,43	Część 3
370	678774,33	404070,44	Część 2	815	680328,38	404507,46	Część 3
371	678768,50	404059,27	Część 2	816	680348,63	404524,44	Część 3
372	678768,53	404057,62	Część 2	817	680359,15	404527,44	Część 3
373	678771,30	403900,92	Część 2	818	680383,04	404534,24	Część 3
374	678693,10	403897,27	Część 2	819	680396,53	404534,19	Część 3
375	678634,23	403901,24	Część 2	820	680412,92	404552,46	Część 3
376	678633,87	403897,94	Część 2	821	680432,41	404594,45	Część 3
377	678633,91	403897,40	Część 2	822	680440,10	404616,16	Część 3
378	678633,48	403894,31	Część 2	823	680443,77	404626,52	Część 3
379	678630,66	403868,30	Część 2	824	680455,25	404647,30	Część 3
380	678631,05	403848,66	Część 2	825	680482,20	404662,63	Część 3
381	678631,18	403841,84	Część 2	826	680548,65	404683,48	Część 3
382	678628,47	403812,66	Część 2	827	680551,15	404684,26	Część 3
383	678628,58	403708,25	Część 2	828	680556,76	404683,05	Część 3
384	678628,58	403705,48	Część 2	829	680614,97	404670,43	Część 3
385	678628,59	403698,27	Część 2	830	680649,26	404666,23	Część 3
386	678624,82	403685,78	Część 2	831	680671,93	404662,28	Część 3
387	678621,84	403684,82	Część 2	832	680716,09	404665,30	Część 3
388	678619,62	403659,11	Część 2	833	680745,86	404670,54	Część 3
389	678619,03	403652,34	Część 2	834	680771,95	404686,38	Część 3
390	678606,33	403642,29	Część 2	835	680772,18	404686,52	Część 3
391	678598,61	403639,55	Część 2	836	680773,20	404688,15	Część 3
392	678574,32	403630,91	Część 2	837	680781,57	404701,46	Część 3
393	678532,28	403634,53	Część 2	838	680783,91	404705,19	Część 3
394	678437,99	403642,66	Część 2	839	680776,82	404739,43	Część 3
395	678412,86	403641,34	Część 2	840	680775,40	404746,28	Część 3
396	678359,94	403626,12	Część 2	841	680774,58	404750,26	Część 3

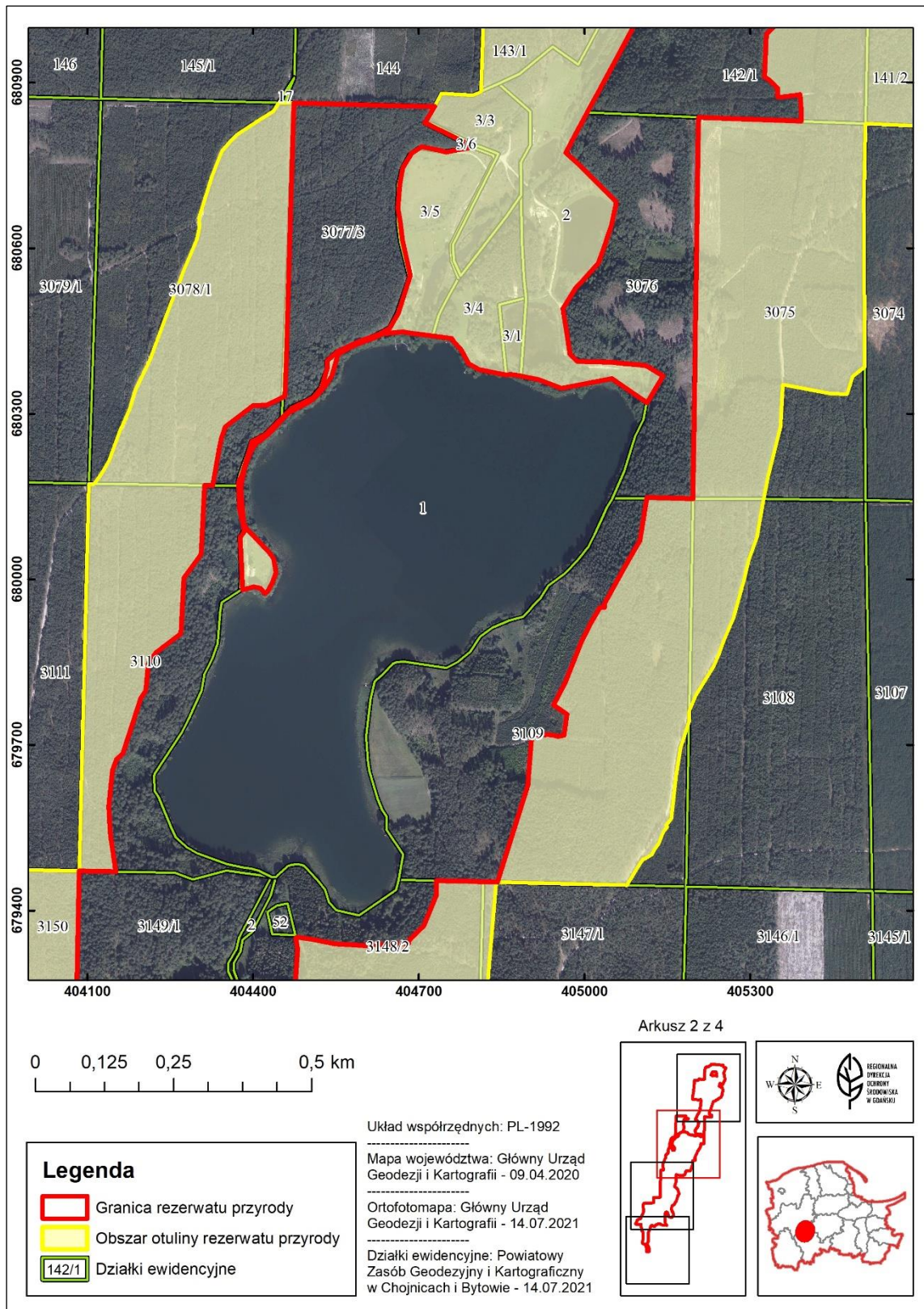
Lp.	X	Y	Uwagi	Lp.	X	Y	Uwagi
397	678250,55	403577,83	Część 2	842	680779,00	404774,02	Część 3
398	678236,00	403564,28	Część 2	843	680783,28	404797,03	Część 3
399	678230,63	403558,20	Część 2	844	680783,69	404799,23	Część 3
400	678223,43	403550,05	Część 2	845	680824,61	404716,60	Część 3
401	678215,50	403535,83	Część 2	846	680825,50	404714,80	Część 3
402	678204,88	403505,58	Część 2	847	680825,47	404714,74	Część 3
403	678202,27	403498,13	Część 2	848	680827,33	404711,11	Część 3
404	678189,70	403482,25	Część 2	849	680842,36	404719,90	Część 3
405	678177,79	403474,32	Część 2	850	680856,82	404728,36	Część 3
406	678165,56	403469,36	Część 2	851	680856,82	404728,40	Część 3
407	678142,40	403465,39	Część 2	852	680880,60	404740,88	Część 3
408	678123,40	403454,99	Część 2	853	680877,20	404797,50	Część 3
409	678123,37	403455,01	Część 2	854	680883,83	404812,19	Część 3
410	678123,30	403454,94	Część 2	855	681545,65	404834,14	Część 3
411	678123,34	403454,32	Część 2	856	682012,33	404849,74	Część 3
412	678114,88	403446,38	Część 2	857	682020,66	404851,08	Część 3
413	678082,88	403448,56	Część 2	858	682196,65	404856,16	Część 3
414	678082,84	403451,56	Część 2	859	682198,04	404856,20	Część 3
415	678081,69	403531,19	Część 2	860	682245,17	404857,57	Część 3
416	678081,03	403577,14	Część 2	861	682234,34	405129,35	Część 3
417	678080,98	403581,24	Część 2	862	682230,66	405221,83	Część 3
418	678013,84	403581,61	Część 2	863	682213,71	405560,92	Część 3
419	678010,10	403583,32	Część 2	864	682211,94	405607,53	Część 3
420	677999,94	403587,96	Część 2	865	682211,92	405608,27	Część 3
421	677959,46	403597,88	Część 2	866	682206,53	405750,80	Część 3
422	677949,61	403598,54	Część 2	867	682205,14	405787,35	Część 3
423	677924,14	403600,26	Część 2	868	682200,22	405917,47	Część 3
424	677899,14	403612,96	Część 2	869	681904,28	405513,50	Część 4
425	677866,20	403631,22	Część 2	870	681890,43	405515,70	Część 4
426	677856,89	403633,33	Część 2	871	681876,22	405518,59	Część 4
427	677830,79	403639,09	Część 2	872	681879,21	405514,18	Część 4
428	677733,64	403626,85	Część 2	873	681897,08	405472,38	Część 4
429	677720,53	403630,46	Część 2	874	681897,20	405454,26	Część 4
430	677717,35	403631,13	Część 2	875	681892,45	405434,87	Część 4
431	677653,98	403618,22	Część 2	876	681880,74	405415,39	Część 4
432	677651,96	403616,11	Część 2	877	681884,17	405410,69	Część 4
433	677649,90	403613,36	Część 2	878	681911,29	405373,52	Część 4
434	677598,75	403618,74	Część 2	879	681946,71	405390,66	Część 4
435	677590,04	403619,53	Część 2	880	681952,81	405392,84	Część 4
436	677589,94	403619,67	Część 2	881	681994,06	405412,42	Część 4
437	677589,57	403619,71	Część 2	882	681990,31	405446,24	Część 4
438	677588,56	403621,56	Część 2	883	681987,74	405469,46	Część 4
439	677581,73	403634,05	Część 2	884	681984,75	405487,03	Część 4
440	677576,09	403644,16	Część 2	885	681981,67	405505,04	Część 4
441	677575,42	403651,92	Część 2	886	681972,45	405498,37	Część 4

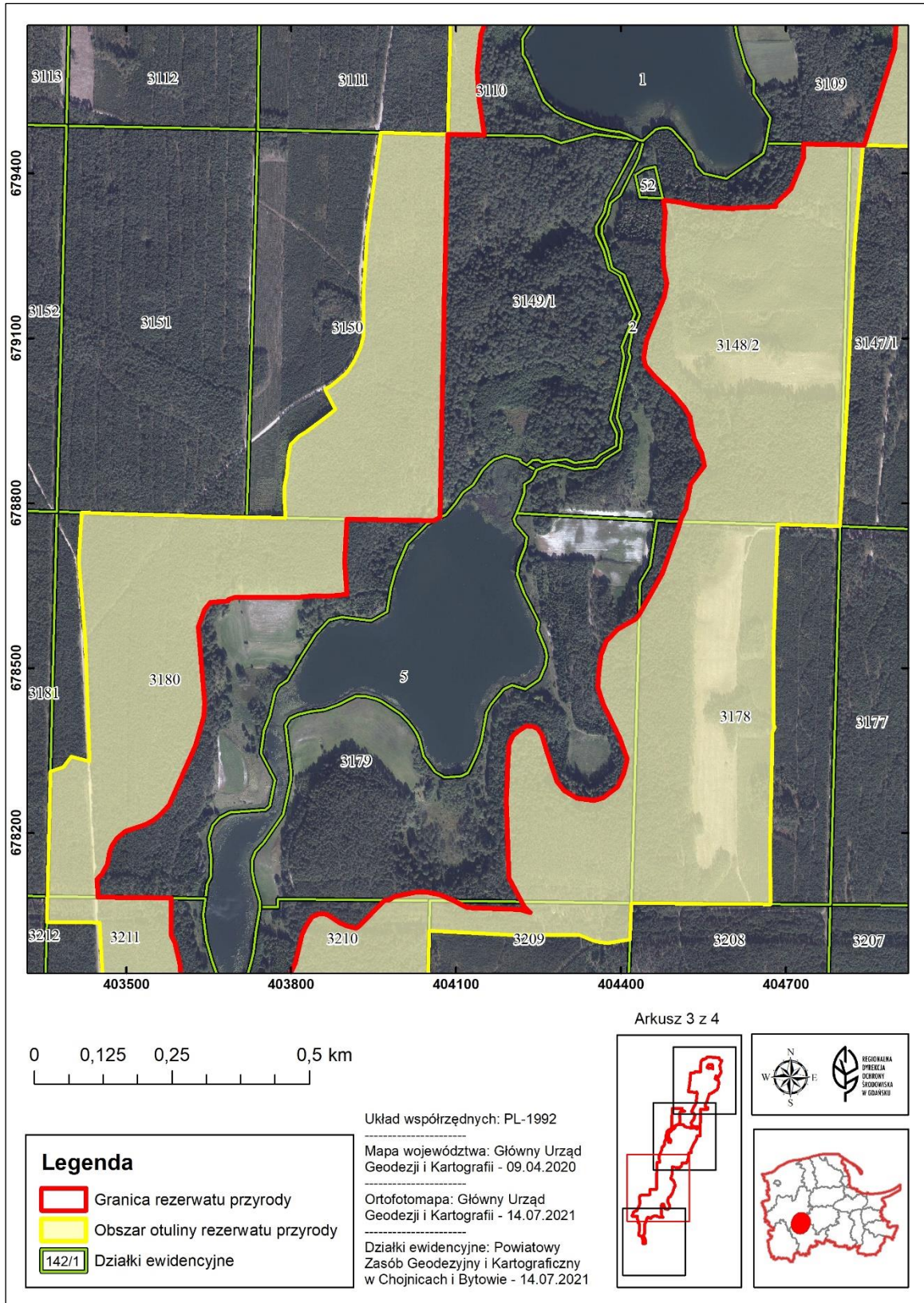
Lp.	X	Y	Uwagi	Lp.	X	Y	Uwagi
442	677573,22	403677,31	Część 2	887	681953,06	405509,83	Część 4
443	677559,75	403693,07	Część 2	888	681941,92	405512,16	Część 4
444	677539,19	403698,47	Część 2	889	681930,42	405514,57	Część 4
445	677491,26	403711,03	Część 2	890	681904,28	405513,50	Część 4

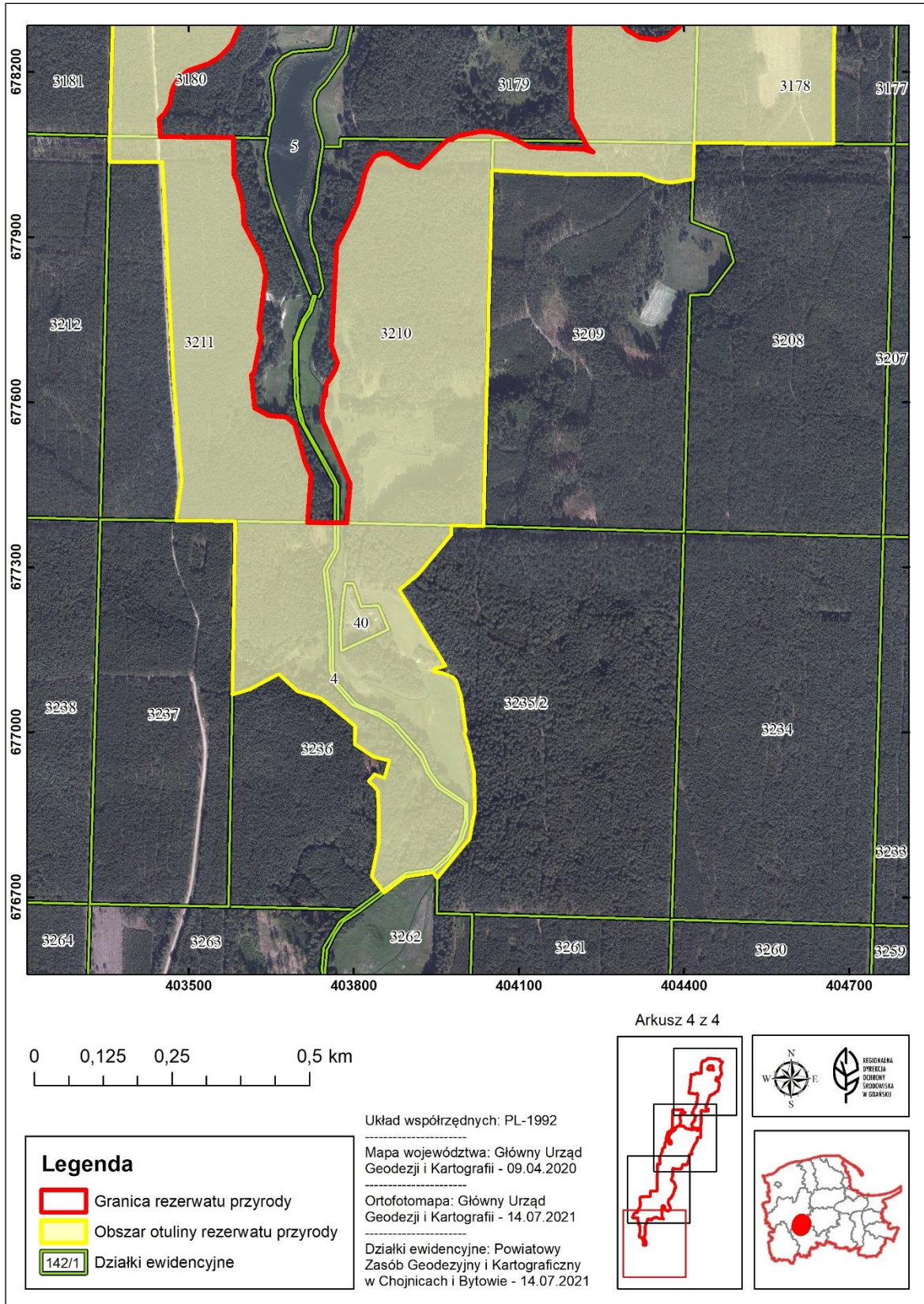
Załącznik nr 3 do zarządzenia
Regionalnego Dyrektora Ochrony Środowiska w Gdańsku
z dnia 16 maja 2023 r.

Przebieg granicy rezerwatu oraz obszar jego otuliny na tle ewidencji gruntów gmin Studzienice i Brusy.









Załącznik nr 4 do zarządzenia
Regionalnego Dyrektora Ochrony Środowiska w Gdańsku
z dnia 16 maja 2023 r.

Przebieg granicy rezerwatu oraz obszar jego otuliny na tle ewidencji leśnej Nadleśnictwa Osusznica i Nadleśnictwa Przymuszewo.

