



DZIENNIK URZĘDOWY

WOJEWÓDZTWA POMORSKIEGO

Gdańsk, dnia 8 stycznia 2020 r.

Poz. 168

UCHWAŁA NR XI/89/19 RADY MIEJSKIEJ W BRUSACH

z dnia 29 listopada 2019 r.

w sprawie ustanowienia użytku ekologicznego „Turzycowisko w Wielkich Chelmach”

Na podstawie art. 18 ust. 2 pkt 15 ustawy z dnia 8 marca 1990 r. o samorządzie gminnym (t.j. Dz. U. z 2019 r. poz. 506), art. 44 ust. 1, ust. 2 i ust. 3a oraz art. 45 ust. 1 ustawy z dnia 16 kwietnia 2004 r. o ochronie przyrody (t.j. Dz. U. z 2018 r. poz. 1614, ze zm.: z 2018 r. poz. 2244 i poz. 2340),

Rada Miejska w Brusach uchwała, co następuje:

§ 1. 1. Uznaje się za użytk ekologiczny pod nazwą „Turzycowisko w Wielkich Chelmach”, zwany dalej użytkowem, obszar o powierzchni 4057 m² stanowiący część działki ewidencyjnej 510/13 w obrębie ewidencyjnym Małe Chelmy gmina Brusy, będący miejscem rozrodu żaby moczarowej oraz innych płazów.

2. Przebieg granicy użytku ekologicznego określają:

- mapa stanowiąca załącznik nr 1 do uchwały,
- wykaz współrzędnych punktów załamania granic stanowiący załącznik nr 2 do uchwały.

§ 2. Celem ochrony użytku jest zachowanie turzycowiska stanowiącego miejsce rozrodu żaby moczarowej oraz innych płazów.

§ 3. Ustala się następujące sposoby ochrony czynnej użytku:

- 1) zachowanie otwartego charakteru turzycowiska polegające na usuwaniu pojawiających się spontanicznie w wyniku sukcesji drzew i krzewów,
- 2) usuwaniu obcych roślin inwazyjnych np. niecierpka gruczołowatego.

§ 4. W stosunku do użytku wprowadza się następujące zakazy:

- 1) niszczenia, uszkodzenia lub przekształcania;
- 2) wykonywania prac ziemnych trwale zniekształcających rzeźbę terenu, z wyjątkiem prac związanych z zabezpieczeniem przeciwsztormowym lub przeciwpowodziowym albo budową, odbudową, utrzymywaniem, remontem lub naprawą urządzeń wodnych;
- 3) uszkodzenia i zanieczyszczenia gleby;
- 4) dokonywania zmian stosunków wodnych, jeżeli zmiany te nie służą ochronie przyrody albo racjonalnej gospodarce rolnej, leśnej, wodnej lub rybackiej;
- 5) likwidowania, zasypywania i przekształcania naturalnych zbiorników wodnych, starorzeczy oraz obszarów wodno-błotnych;
- 6) wylewania gnojowicy, z wyjątkiem nawożenia użytkowanych gruntów rolnych;

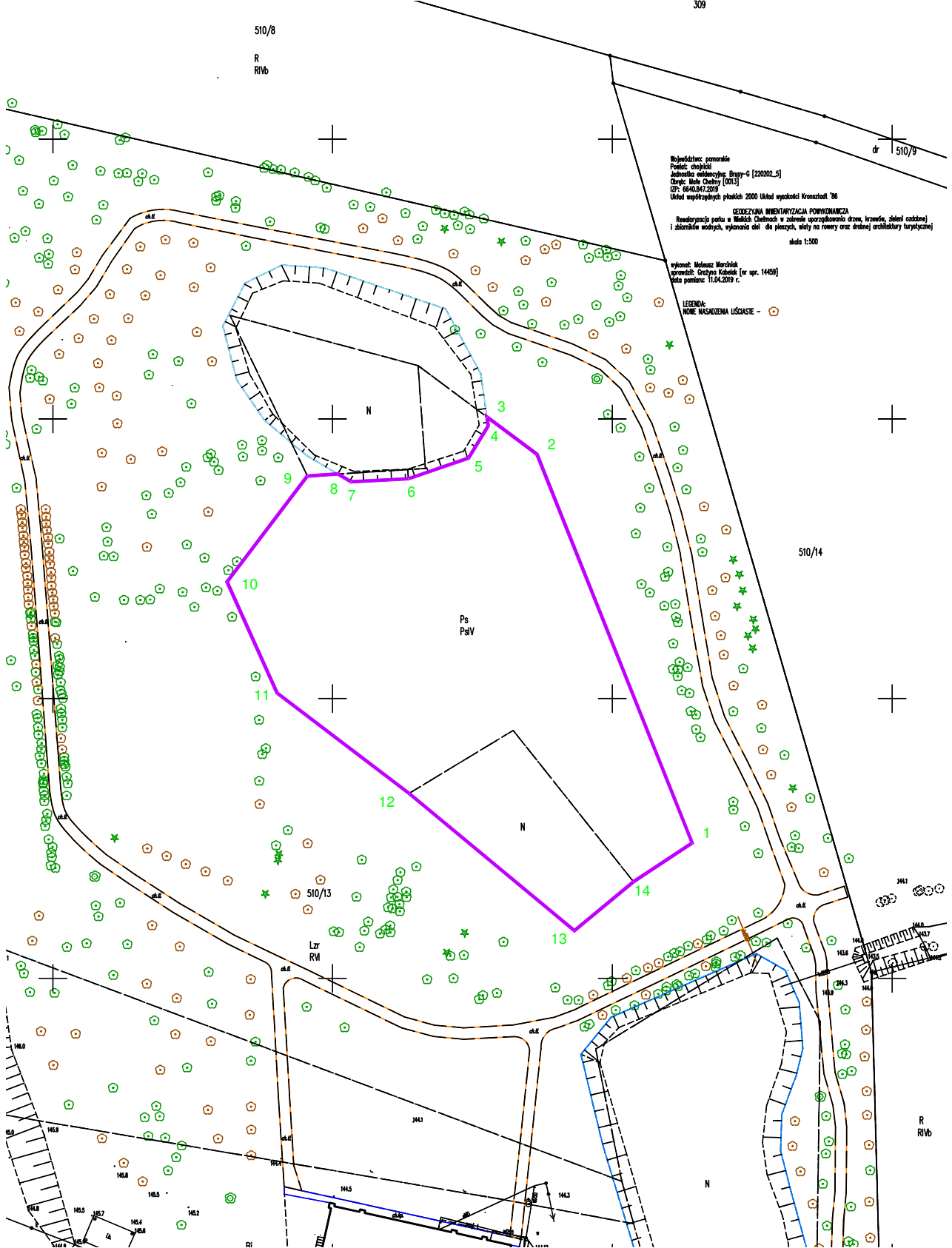
- 7) zmiany sposobu użytkowania ziemi;
 - 8) wydobywania do celów gospodarczych skał, w tym torfu, oraz skamieniałości, w tym kopalnych szczątków roślin i zwierząt, a także minerałów i bursztynu;
 - 9) zbioru, niszczenia, uszkodzenia roślin, z wyjątkiem usuwania obcych gatunków inwazyjnych oraz pojawiających się spontanicznie w wyniku sukcesji drzew i krzewów mogących zaburzyć otwarty charakter turzycowiska;
 - 10) umieszczania tablic reklamowych.
- § 5. Nadzór nad ochroną ustanowionego niniejszą uchwałą użytku ekologicznego sprawuje Burmistrz Brus.
- § 6. Wykonanie uchwały powierza się Burmistrzowi Brus.
- § 7. Uchwała wchodzi w życie po upływie 14 dni od dnia ogłoszenia w Dzienniku Urzędowym Województwa Pomorskiego.

Przewodniczący Rady

Zbigniew Łącki

Użytek ekologiczny " Turzycowisko w Wielkich Chelmach"

skala 1:1000





Województwo pomorskie
Powiat: chełmiński
Jednostka administracyjna: Brusy-G [220202_5]
Gmina: Brusy [0013]
IDP: 6640.847.2019
Uchwał wyodrębnionych plotek 2000 Uchwał wyodrębnienia Kronosoft '06
GEODEZYJNA INWENTARYZACJA POWRÓKNARZCZA
Reaktywacja parku w Wielkich Chelmach w zakresie opracowania drzew, krzewów, zielni cennej i zbiorników wodnych, wykonania dzieł dla placzysk, stopy na rowery oraz drabnej architektury turzycowisk
skala 1:500

wykonał: Mateusz Marchwicki
sprawdził: Grażyna Kobiałek [nr upr. 14459]
data pomiaru: 11.04.2019 r.

LEGENDA:
NONE NASADZENIA LISOŚCISTE -

LEGENDA

-  przebieg granicy użytku ekologicznego
-  1, 2, ... współrzędne punktów

Załącznik Nr 2 do uchwały Nr XI/89/19
Rady Miejskiej w Brusach
z dnia 29 listopada 2019 r.

**POŁOŻENIE I PRZEGIEG GRANIC UŻYTKU EKOLOGICZNEGO „TURZYCOWISKO
W WIELKICH CHEŁMACH” W POSTACI WSPÓLRZĘDNYCH PUNKÓT ZAŁAMANIA
GRANICY, W UKŁADZIE WSPÓLRZĘDNYCH PŁASKICH PROSTOKĄTNYCH PL-1992**

NR_WSP	Współrzędna X	Współrzędna Y
1	5972474.2000	6475914.2700
2	5972543.6700	6475886.5300
3	5972550.3364	6475877.5882
4	5972548.7314	6475877.8186
5	5972542.9874	6475874.2797
6	5972539.2705	6475863.5387
7	5972538.7556	6475853.3004
8	5972540.1366	6475850.9102
9	5972539.7900	6475845.4900
10	5972520.8700	6475831.1400
11	5972501.0100	6475840.0800
12	5972483.0700	6475863.6800
13	5972458.5303	6475893.2397
14	5972467.2900	6475903.7700