



# DZIENNIK URZĘDOWY

## WOJEWÓDZTWA POMORSKIEGO

---

Gdańsk, dnia czwartek, 29 października 2020 r.

Poz. 4451

### ROZPORZĄDZENIE WOJEWODY POMORSKIEGO

z dnia 25 października 2020 r.

#### **w sprawie ustanowienia strefy ochronnej ujęcia wód podziemnych „Dolina Radości” w Gdańsku, województwo pomorskie**

Na podstawie art. 135 ust. 1 pkt 2 ustawy z dnia 20 lipca 2017 r. Prawo wodne (t.j. z dnia 28 stycznia 2020 r. Dz. U. z 2020 r. poz. 310, 284 i 695, 782 i 875) zarządza się co następuje:

§ 1. 1. Ustanawia się strefę ochronną ujęcia wód podziemnych „Dolina Radości” w Gdańsku, gmina Gdańsk, województwo pomorskie, zwaną dalej „strefą ochronną” składającą się z:

- 1) terenu ochrony bezpośredniej;
- 2) terenu ochrony pośredniej.

2. Teren ochrony bezpośredniej obejmuje grunty o całkowitej powierzchni 0,1555 ha, w postaci wieloboków wokół każdej z 10 studni czwartorzędowych. Opis granic terenu ochrony bezpośredniej ujęcia wód podziemnych „Dolina Radości” oraz lokalizacji studni zawiera załącznik nr 1 do rozporządzenia.

3. Teren ochrony pośredniej obejmuje obszar o powierzchni 291,0243 ha. Opis granic terenu ochrony pośredniej zawiera załącznik nr 3.

4. W obrębie terenu ochrony pośredniej wydziela się teren ścisłej ochrony, o powierzchni 10,38 ha, który obejmuje wszystkie studnie ujęcia oraz 9 otworów obserwacyjnych. Wykaz położenia otworów obserwacyjnych określa załącznik nr 2 do rozporządzenia. Opis granic terenu ścisłej ochrony w obrębie terenu ochrony pośredniej określa załącznik nr 4 do rozporządzenia.

5. Przebieg granic terenu ochrony bezpośredniej oraz terenu ścisłej ochrony w obrębie terenu ochrony pośredniej oznaczono na mapie stanowiącej załącznik nr 5 do rozporządzenia.

6. Przebieg granic terenu ochrony pośredniej ujęcia wód podziemnych „Dolina Radości” przedstawiono na mapie stanowiącej załącznik nr 6.

7. Wykaz działek objętych terenem ochrony pośredniej przedstawiono w załączniku nr 7 do rozporządzenia.

§ 2. 1. Na terenie ochrony bezpośredniej obowiązują zakazy i nakazy, o których mowa w art. 127 i w art. 128 ustawy z dnia 20 lipca 2017 r. Prawo wodne.

2. Teren ochrony bezpośredniej należy ogrodzić a jego granice oznaczyć zgodnie art. 129 ust. 1 i ust. 2 ustawy z dnia 20 lipca 2017 r. Prawo wodne.

§ 3. 1. Na terenie ochrony pośredniej wprowadza się następujące zakazy:

- 1) wprowadzania ścieków do wód lub do ziemi;
- 2) rolniczego wykorzystania ścieków;
- 3) lokalizowania zakładów przemysłowych oraz ferm chowu lub hodowli zwierząt;

- 4) lokalizowania magazynów produktów ropopochodnych oraz innych substancji, także rurociągów do ich transportu;
- 5) lokalizowania składowisk odpadów niebezpiecznych, innych niż niebezpieczne i obojętne oraz obojętnych;
- 6) mycia pojazdów mechanicznych;
- 7) urządzania parkingów i obozowisk oraz kąpielisk i miejsc okazjonalnie wykorzystywanych do kąpeli;
- 8) lokalizowania nowych ujęć wody;
- 9) lokalizowania cmentarzy oraz grzebania martwych zwierząt;
- 10) lokalizowania nowych przedsięwzięć mogących znacząco oddziaływać na środowisko, z wyjątkiem zbiorników przeciwpowodziowych wraz z obiektami związanymi z nimi technicznie i funkcjonalnie, budowli piętrzących oraz regulacji wód;
- 11) składowania opakowań po nawozach i środkach ochrony roślin;
- 12) stosowania i składowania chemicznych środków zimowego utrzymania dróg.

2. Na terenie ścisłej ochrony w obrębie ochrony pośredniej ponadto zakazuje się:

- 1) stosowania nawozów oraz środków ochrony roślin;
- 2) budowy nowych dróg i przebudowy dróg istniejących, z wyjątkiem dróg wykonywanych w celu poprawy funkcjonowania ujęcia wody „Dolina Radości” oraz z wyjątkiem dróg wraz z przepustami przeznaczonymi do przeprowadzenia cieków wodnych, technicznie i funkcjonalnie związanych ze zbiornikami przeciwpowodziowymi;
- 3) wykonywania urządzeń wodnych i wykopów ziemnych, z wyjątkiem wykonywanych w celu poprawy funkcjonowania ujęcia wody „Dolina Radości” oraz z wyjątkiem technicznie i funkcjonalnie związanych ze zbiornikami przeciwpowodziowymi i budowlami regulacyjnymi;
- 4) wykonywania odwodnień budowlanych z wyjątkiem wykonywanych w celu poprawy funkcjonowania ujęcia wody „Dolina Radości”, koniecznych w celu realizacji obiektów technicznie i funkcjonalnie związanych ze zbiornikami przeciwpowodziowymi i budowlami regulacyjnymi;
- 5) lokalizowania budynków mieszkalnych oraz obiektów budowlanych związanych z turystyką;
- 6) urządzania przyrz. kiszonkowych;
- 7) chowu lub hodowli ryb, ich dokarmianie lub zanęcanie;
- 8) pojenia oraz wypasanie zwierząt;
- 9) wycinania roślin z wód lub brzegu, za wyjątkiem związanych z ochroną przed powodzią.

3. Granice terenu ochrony pośredniej ujęcia należy oznaczyć zgodnie z art. 125 ust. 1 ustawy z dnia 20 lipca 2017 r. Prawo wodne.

§ 4. Traci moc rozporządzenie Nr 2/2007 z dnia 18 stycznia 2007 r. Dyrektora Regionalnego Zarządu Gospodarki Wodnej w Gdańsku w sprawie ustanowienia strefy ochronnej ujęcia wód podziemnych z utworów czwartorzędowych „Dolina Radości” w Gdańsku, woj. pomorskie (Dz. Urz. Woj. Pomorskiego z 2007 r. Nr 59 poz. 881) oraz rozporządzenie Nr 9/2012 dnia 13 listopada 2012 r. Dyrektora Regionalnego Zarządu Gospodarki Wodnej w Gdańsku zmieniające rozporządzenie w sprawie ustanowienia strefy ochronnej ujęcia wód podziemnych z utworów czwartorzędowych „Dolina Radości” w Gdańsku, województwo pomorskie (Dz. U. Woj. Pomorskiego nr 6 grudnia 2012 r., poz. 3944).

§ 5. Rozporządzenie wchodzi w życie po 14 dniach od daty ogłoszenia.

WOJEWODA POMORSKI

**Dariusz Drelich**

**Załącznik nr 1**

do Rozporządzenia Wojewody Pomorskiego  
w sprawie strefy ochronnej ujęcia wód podziemnych  
„Dolina Radości” w Gdańsku

**Opis granic terenu ochrony bezpośredniej ujęcia wód podziemnych „Dolina Radości”  
oraz lokalizacji studni.**

Lokalizacja	Nr studni	Nr ewid. działki objętej terenem ochrony bezpoś.	Powierzchnia terenu ochrony bezpośredniej [ha]	Obręb Gdańsk	Współrzędne w układzie 2000		Współrzędne WGS84	
					X	Y	$\phi$	$\lambda$
Mała Dolina	1d	125/6	0,0140	011	6029198.69	6533600.24	54:23:30.897	18:31:02.283
	2c	125/6	0,0223	011	6029049.90	6533534.87	54:23:26.100	18:30:58.600
	11b	125/6	0,0138	011	6029256.04	6533632.15	54:23:32.744	18:31:04.075
	15b	125/6	0,0116	011	6029152.20	6533581.76	54:23:29.398	18:31:01.240
	16c	125/6	0,0162	011	6029090.05	6533559.70	54:23:27.393	18:30:59.992
Duża Dolina	3c	126	0,0093	009	6029287.37	6533307.27	54:23:33.834	18:30:46.082
	9c	126	0,0201	009	6029307.26	6533455.07	54:23:34.443	18:30:54.282
	12e	126	0,0147	009	6029350.52	6533506.81	54:23:35.829	18:30:57.167
	17e	126	0,0247	009	6029247.29	6533247.10	54:23:32.552	18:30:42.731
	18b	126	0,0088	009	6029317.59	6533356.10	54:23:34.800	18:30:48.800

**SUMA: 0,1555 ha**

Teren ochrony bezpośredniej obejmuje grunty wygradzone w postaci wieloboków wokół każdej z 10 studni czwartorzędowych, na ww. działkach (wg. stanu na 29.05.2019 r.). Całkowita powierzchnia terenu ochrony bezpośredniej wynosi: 0,1555 ha.

Przebieg granic terenu ochrony bezpośredniej przedstawiono na mapie stanowiącej załącznik nr 5 do rozporządzenia.

**Załącznik nr 2**

do Rozporządzenia Wojewody Pomorskiego  
w sprawie strefy ochronnej ujęcia wód podziemnych  
„Dolina Radości” w Gdańsku

**Wykaz położenia otworów obserwacyjnych na ujęciu wód podziemnych „Dolina Radości”.**

Lokalizacja	Nr otworu	Współrzędne w układzie 2000		Współrzędne WGS84	
		X	Y	$\phi$	$\lambda$
Mała Dolina	P-3	6028987.15	6533525.35	54:23:24.073	18:30:58.046
	P-Ba	6029148.59	6533656.70	54:23:29.263	18:31:05.392
Duża Dolina	P-1	6029250.14	6533018.07	54:23:32.698	18:30:30.039
	P-2	6029182.92	6533032.84	54:23:30.520	18:30:30.830
	P-6	6029224.28	6533099.94	54:23:31.842	18:30:34.565
	P-8	6029249.13	6533102.04	54:23:32.646	18:30:34.692
	P-9	6029219.75	6533091.36	54:23:31.698	18:30:34.088
	P-17a	6029224.21	6533243.95	54:23:31.806	18:30:42.547
	P-18	6029228.25	6533320.06	54:23:31.919	18:30:46.767

**Załącznik nr 3**

do Rozporządzenia Wojewody Pomorskiego  
w sprawie strefy ochronnej ujęcia wód  
podziemnych „Dolina Radości” w Gdańsku

**Opis granic i lokalizacja terenu ochrony pośredniej ujęcia wód podziemnych „Dolina Radości”**

Nr punktu załamania granic terenu ochrony pośredniej	Współrzędne w układzie 2000		Współrzędne WGS84	
	x	y	dł.	szer.
I	6531930.08	6029197.90	18:29:29.718	54:23:31.258
II	6532336.80	6029551.16	18:29:52.398	54:23:42.591
III	6533567.00	6029985.33	18:31:00.761	54:23:56.347
IV	6533655.73	6029775.58	18:31:05.594	54:23:49.542
V	6533706.72	6029586.70	18:31:08.343	54:23:43.421
VI	6534146.60	6029276.49	18:31:32.596	54:23:33.282
VII	6534354.77	6029036.32	18:31:44.033	54:23:25.464
VIII	6534111.05	6028716.02	18:31:30.394	54:23:15.164
IX	6533835.62	6028363.52	18:31:14.986	54:23:03.829
X	6533506.72	6028102.74	18:30:56.655	54:22:55.473

Począwszy od punktu załamania nr I, zgodnie z ruchem wskazówek zegara, granica terenu ochrony pośredniej dla ujęcia „Dolina Radości” prostym odcinkiem I–II przecina działkę nr 128/1, obręb 009; od punktu załamania II do III biegnie wzdłuż granicy działek nr 127/1, 104 i 103 obręb 009; następnie granicę wyznacza odcinek III-IV przecinający działkę nr 103 obręb 009; od punktu załamania IV do V granica biegnie wzdłuż działki nr 2/9 obręb 009; odcinek V-VI przecina działkę nr 8/1 (ul. Bytowska) i działkę nr 111 obręb 011; od punktu załamania VI do VII opisywana granica biegnie wzdłuż granicy działki nr 117 obręb 011; odcinek VII-VIII przecina działkę nr 117 obręb 011; dalej aż do punktu załamania IX granica terenu ochrony pośredniej przebiega po granicy działki 125/6 obręb 011; odcinek IX-X przecina działkę nr 132 obręb 011. Począwszy od punktu załamania X do I granica terenu ochronnego przebiega kolejno wzdłuż granicy działek nr 133/4, 134/7, 135/2, 127/1 i 128/1 obręb 009. Od punktu położonego najdalej na południe na granicy działki 133/4 obręb 009 po punkt załamania nr I, teren ochrony pośredniej dla ujęcia „Dolina Radości” przylega do pasa drogowego Obwodnicy Trójmiejskiej.

**Załącznik nr 4**

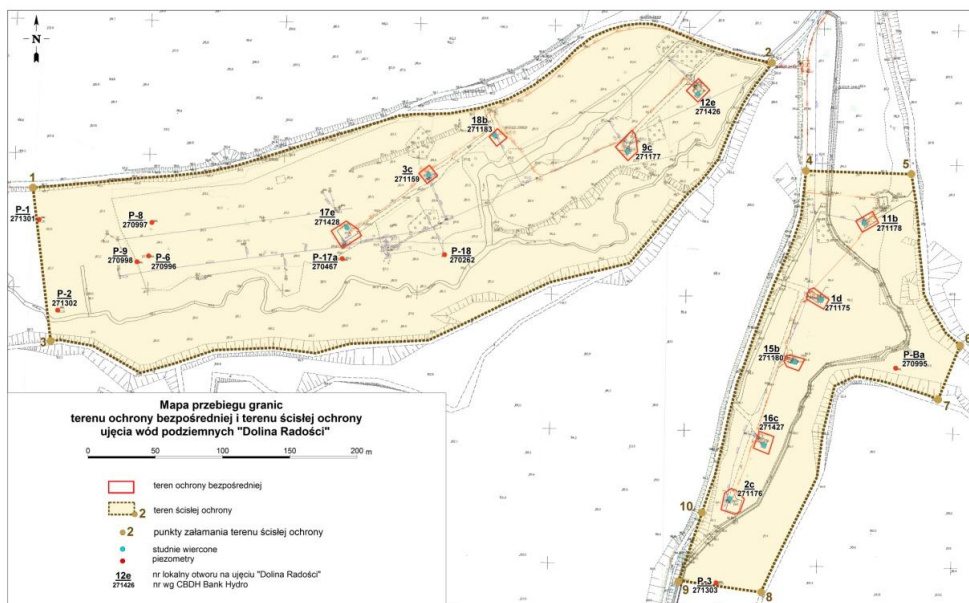
do Rozporządzenia Wojewody Pomorskiego  
w sprawie strefy ochronnej ujęcia wód podziemnych  
„Dolina Radości” w Gdańsku

**Opis granic terenu ścisłej ochrony w obrębie terenu ochrony pośredniej ujęcia wód podziemnych „Dolina Radości” i współrzędne punktów załamania granic terenu ścisłej ochrony.**

Nr punktu	Współrzędne w układzie 2000		Współrzędne WGS84	
	x	y	dł.	szer.
1	6533013.17	6029273.84	18:30:29.776	54:23:33.465
2	6533561.59	6029374.34	18:31:00.212	54:23:36.587
3	6533027.96	6029159.92	18:30:30.550	54:23:29.778
4	6533587.87	6029294.44	18:31:01.637	54:23:33.996
5	6533666.38	6029293.13	18:31:05.987	54:23:33.936
6	6533704.38	6029166.22	18:31:08.041	54:23:29.822
7	6533688.55	6029125.77	18:31:07.148	54:23:28.517
8	6533559.05	6028980.6	18:30:59.912	54:23:23.853
9	6533497.38	6028987.73	18:30:56.496	54:23:24.098
10	6533514.08	6029039.29	18:30:57.443	54:23:25.762

**Załącznik nr 5**  
do Rozporządzenia Wojewody Pomorskiego  
w sprawie strefy ochronnej ujęcia wód podziemnych  
„Dolina Radości” w Gdańsku

**Przebieg granic terenu ochrony bezpośredniej i terenu ścisłej ochrony ujęcia wód podziemnych „Dolina Radości”**

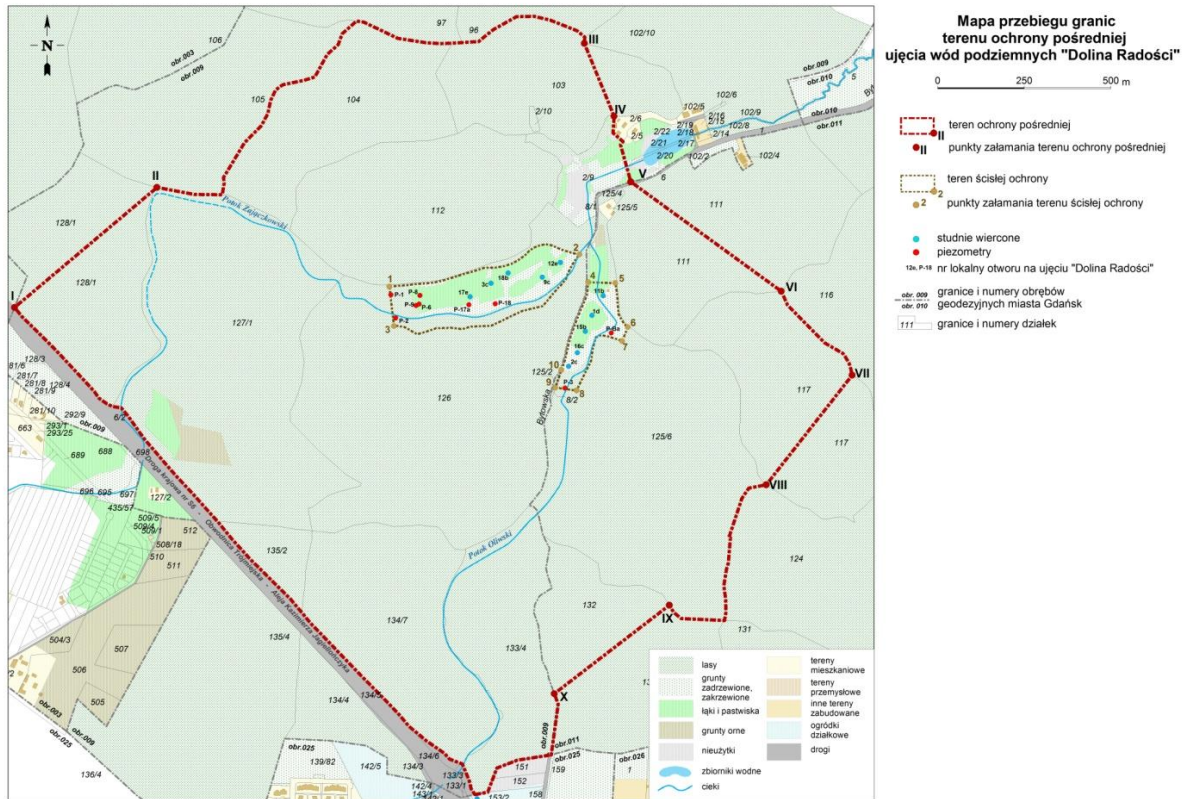




**Załącznik nr 6**

do Rozporządzenia Wojewody Pomorskiego  
w sprawie strefy ochronnej ujęcia wód podziemnych  
„Dolina Radości” w Gdańsku

**Przebieg granic terenu ochrony pośredniej ujęcia wód podziemnych „Dolina Radości”**



**Załącznik nr 7**

do Rozporządzenia Wojewody Pomorskiego  
w sprawie strefy ochronnej ujęcia wód podziemnych  
„Dolina Radości” w Gdańsku

**Wykaz działek ewidencyjnych objętych terenem ochrony pośredniej ujęcia „Dolina Radości”**

Nr obrębu geodezyjnego	Nr działki	Powierzchnia ewidencyjna działki [ha]	Powierzchnia działki objętej strefą [ha]	Właściciel*	Uwagi**
Gdańsk 009	128/1	21,5006	12,6808	SP PGL LP	część działki odcięta odcinkiem I–II
	104	18,4100	18,4100	SP PGL LP	
	103	16,3300	13,4679	SP PGL LP	część działki odcięta odcinkiem III–IV
	2/9	4,1065	4,1065	SP/Os. Pryw.	
	2/10	0,1566	0,1566	SP/Os. Pryw.	
	112	26,3500	26,3500	SP PGL LP	
	126	54,5000	54,4224	SP PGL LP	
	127/1	43,2638	43,2638	SP PGL LP	
	135/2	3,4700	3,4700	SP PGL LP	
	134/7	22,4904	22,4904	SP PGL LP	
Gdańsk 011	133/4	16,5795	16,5795	SP PGL LP	
	125/4	0,2087	0,2087	SP PGL LP	
	125/5	0,1919	0,1919	Os. Pryw.	
	8/1	0,089	0,089	SP/Prezydent M. Gdańska	
	111	28,0095	11,4563	SP PGL LP	część działki odcięta odcinkiem V–VI
	117	22,0300	13,7516	SP PGL LP	część działki odcięta odcinkiem VII–VIII
	125/2	0,0465	0,0465	SP PGL LP	
	8/2	0,0480	0,0480	SP/Prezydent M. Gdańska	
	125/6	41,2859	41,2080	SP PGL LP	
132	23,14	8,6264	SP PGL LP	część działki odcięta odcinkiem IX–X	

Razem: 291,0243 ha

\* - *SP PGL LP* - Skarb Państwa Państwowe Gospodarstwo Leśne Lasy Państwowe;

- *SP* - Skarb Państwa

- *Os. Pryw.* - Osoby prywatne

\*\* *I, II, ...* - punkty załamania granic terenu ochrony pośredniej