



# DZIENNIK URZĘDOWY

## WOJEWÓDZTWA POMORSKIEGO

---

Gdańsk, dnia czwartek, 21 grudnia 2017 r.

Poz. 4590

### ZARZĄDZENIE REGIONALNEGO DYREKTORA OCHRONY ŚRODOWISKA W GDAŃSKU

z dnia 29 listopada 2017 r.

#### w sprawie rezerwatu przyrody „Orle nad Jeziorem Dużym”<sup>1)</sup>

Na podstawie art. 13 ust. 3 ustawy z dnia 16 kwietnia 2004 r. o ochronie przyrody (Dz. U. z 2016 r., poz. 2134 ze zm.<sup>2)</sup>) zarządza się, co następuje:

**§ 1.** Rezerwat przyrody pod nazwą "Orle nad Jeziorem Dużym", zwany dalej „rezerwatem”, obejmuje obszar

o powierzchni 1,67 ha<sup>3)</sup>, położony na terenie gminy Liniewo, w powiecie kościerskim, w województwie pomorskim.

**§ 2.** W skład rezerwatu wchodzi grunty wskazane w załączniku nr 1 do zarządzenia.

**§ 3. 1.** Położenie i przebieg granicy rezerwatu na tle mapy Nadleśnictwa Starogard przedstawia załącznik nr 2 do zarządzenia.

2. Położenie i przebieg granicy rezerwatu na tle mapy ewidencyjnej gminy Liniewo przedstawia załącznik nr 3 do zarządzenia.

3. Przebieg granicy rezerwatu w postaci współrzędnych punktów jej załamania w układzie współrzędnych płaskich prostokątnych PL-1992 przedstawia załącznik nr 4 do zarządzenia.

**§ 4.** Celem ochrony w rezerwacie jest zachowanie ekosystemu leśnego wraz z jego charakterystycznymi biocenozami oraz populacjami cennych gatunków roślin, grzybów i zwierząt.

**§ 5. 1.** Dla rezerwatu przyrody określa się rodzaj: Leśny (L).

2. Dla rezerwatu określa się typ i podtyp:

- 1) ze względu na dominujący przedmiot ochrony: Biocenotyczny i fizjocenotyczny (PBf), biocenozy naturalnych i półnaturalnych (bp),
- 2) ze względu na główny typ ekosystemu: Leśny i borowy (EL), lasów nizinnych (lni).

**§ 6.** Nadzór nad rezerwatem sprawuje Regionalny Dyrektor Ochrony Środowiska w Gdańsku.

---

<sup>1)</sup>Zarządzenie było poprzedzone zarządzeniem Ministra Leśnictwa i Przemysłu Drzewnego 14 stycznia 1963 r. w sprawie uznania za rezerwat przyrody (M.P. nr 13 poz. 74), które utraciło moc z dniem wejścia w życie ustawy z dnia 16 kwietnia 2004 r. o ochronie przyrody; jednocześnie zgodnie z art. 153 ustawy, rezerwat utworzony przed dniem wejścia w życie ustawy stał się rezerwatem w rozumieniu tejże ustawy.

<sup>2)</sup>Zmiany ustawy wynikają z Dz. U. z 2015 r. poz. 1936 oraz z 2016 r. poz. 2249 i 2260, z 2017 r. poz. 60, 132, 1074 i 1595.

<sup>3)</sup>Powierzchnia rezerwatu podana w oparciu o dane przestrzenne GIS (jako powierzchnia poligonu opisanego współrzędnymi punktów załamania granicy rezerwatu, w układzie współrzędnych płaskich prostokątnych PL-1992).

§ 7. Zarządzenie wchodzi w życie po upływie 14 dni od dnia ogłoszenia.

Regionalny Dyrektor  
Ochrony Środowiska  
w Gdańsku

**Danuta Makowska**

Załączniki do zarządzenia  
Regionalnego Dyrektora Ochrony Środowiska w Gdańsku  
z dnia 29 listopada 2017 r.

## Załącznik nr 1

Wykaz gruntów wchodzących w skład rezerwatu.

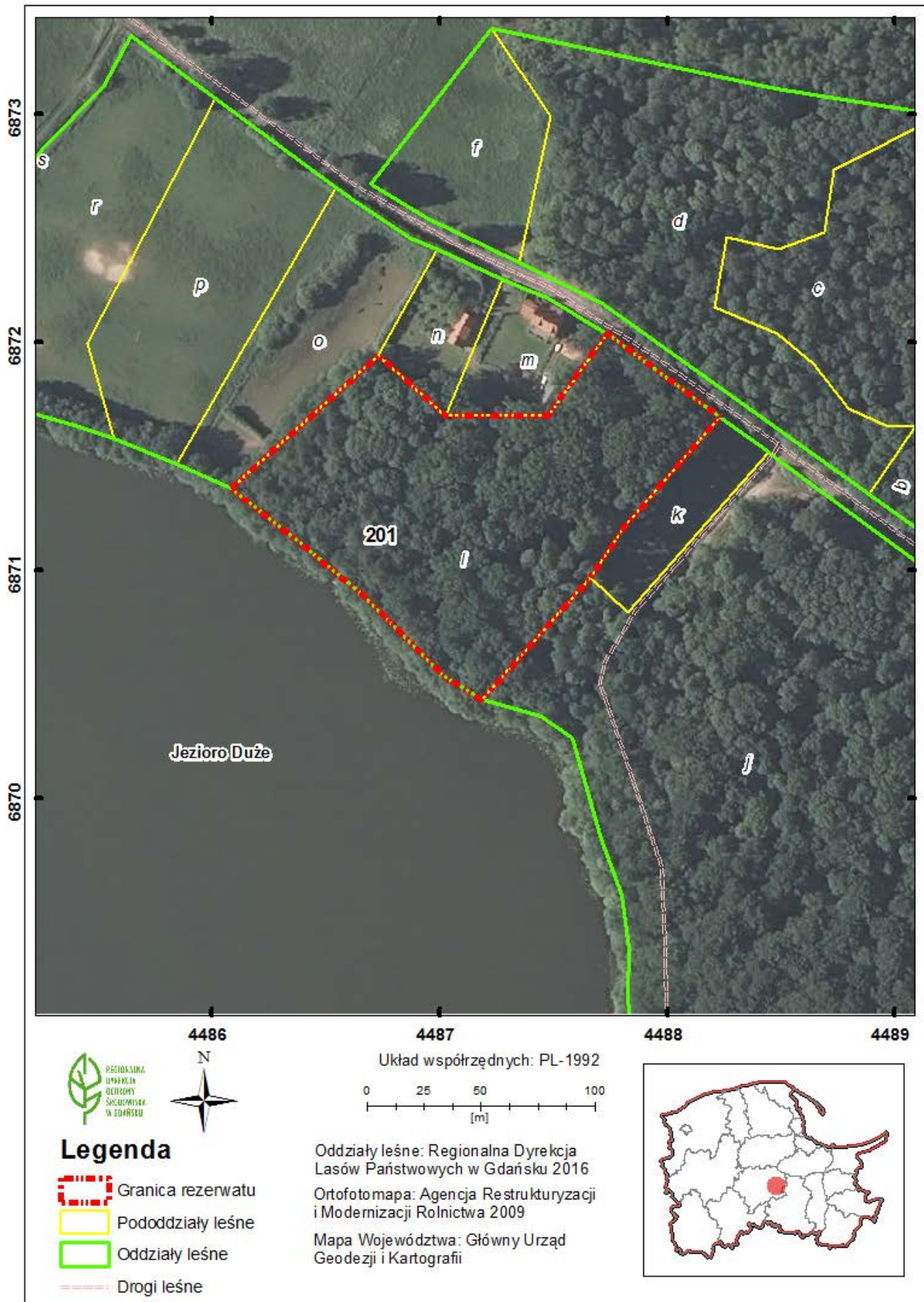
Nadleśnictwo Starogard, Obręb Mestwinowo, Leśnictwo Orle <sup>4)</sup>			Gmina Liniewo, Obręb ewidencyjny Garczyn (0002) <sup>5)</sup>		Własność/Zarząd
Oddział	Pododdział	rodzaj powierzchni	Nr działki	rodzaj użytku	
201	1	D-STAN	807 (część)	Ls	Skarb Państwa/ Państwowe Gospodarstwo Leśne Lasy Państwowe Nadleśnictwo Starogard

<sup>4)</sup> Według Planu Urządzenia Lasu Nadleśnictwa Starogard na lata 2010-2019.

<sup>5)</sup> Numeracja działek ewidencyjnych oraz rodzaj użytku zgodnie z Powiatowym Zasobem Geodezyjno-Kartograficznym w Kościerzynie, 2016 r.

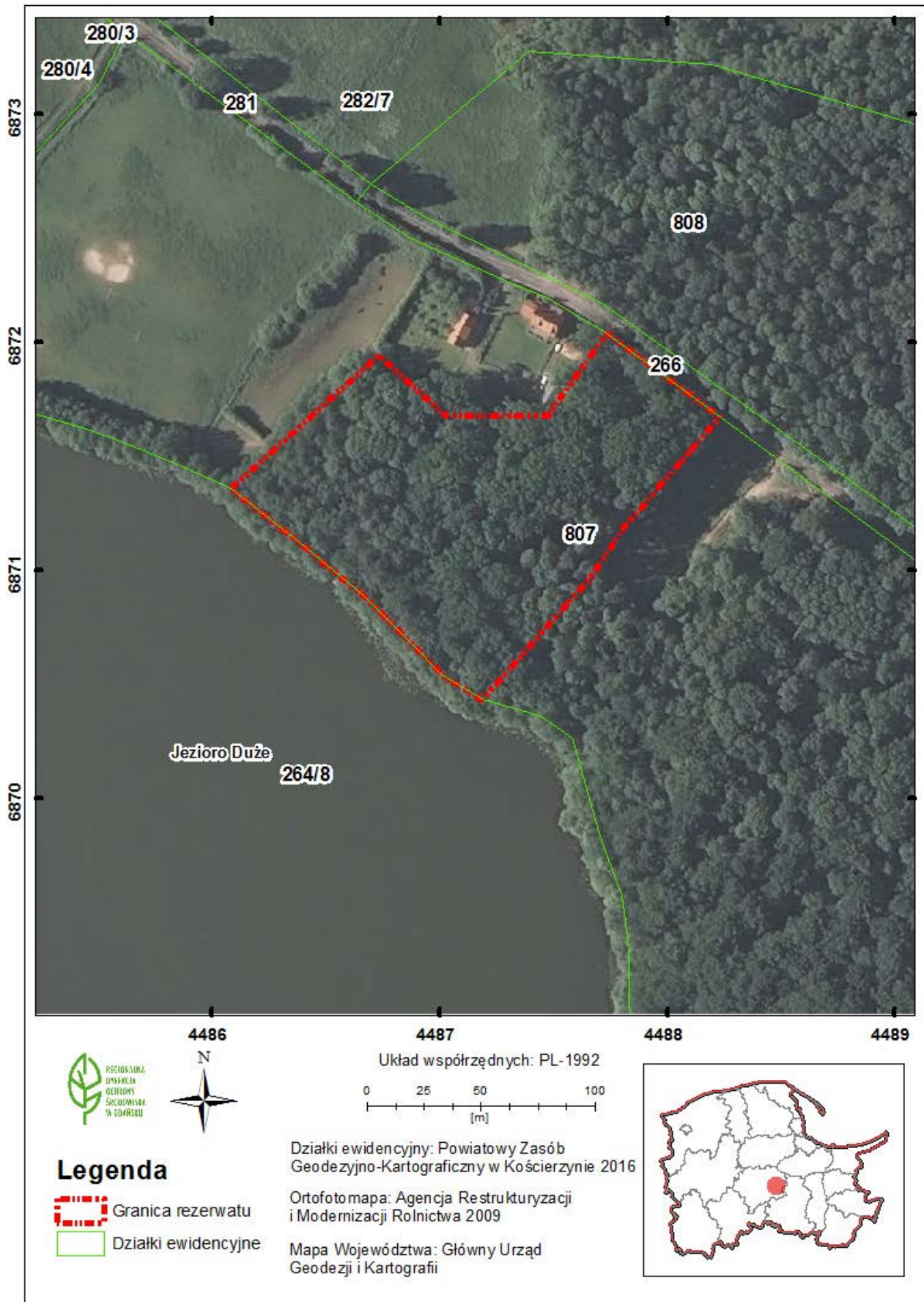
## Załącznik nr 2

Położenie i przebieg granicy rezerwatu na tle mapy Nadleśnictwa Starogard.



## Załącznik nr 3

Polożenie i przebieg granicy rezerwatu na tle mapy ewidencyjnej gminy Liniewo.



## Załącznik nr 4

Przebieg granicy rezerwatu w postaci współrzędnych punktów jej załamania w układzie współrzędnych płaskich prostokątnych PL-1992.

<b>Lp.</b>	<b>x</b>	<b>y</b>
<b>1</b>	<b>687136,29</b>	<b>448608,76</b>
<b>2</b>	687194,44	448673,24
<b>3</b>	687171,21	448699,24
<b>4</b>	687167,68	448703,19
<b>5</b>	687167,99	448747,76
<b>6</b>	687203,84	448773,86
<b>7</b>	687167,57	448823,21
<b>8</b>	687119,25	448781,53
<b>9</b>	687097,17	448766,62
<b>10</b>	687043,48	448719,12
<b>11</b>	687054,80	448700,75
<b>12</b>	687068,03	448688,24
<b>13</b>	687089,41	448666,42
<b>14</b>	687112,19	448638,82
<b>15</b>	<b>687136,29</b>	<b>448608,76</b>