



DZIENNIK URZĘDOWY

WOJEWÓDZTWA POMORSKIEGO

Gdańsk, dnia 16 grudnia 2016 r.

Poz. 4499

UCHWAŁA NR XXII/187/16 RADY GMINY PSZCZÓŁKI

z dnia 24 listopada 2016 r.

w sprawie nadania nazw ulicom we wsi Ulkowy

Na podstawie art.18 ust.2 pkt 13 ustawy z dnia 8 marca 1990 r. o samorządzie gminnym (t.j. Dz.U. z 2016 r. poz.446 z późn. zm.) **uchwała się, co następuje:**

§ 1. Ulicom we wsi Ulkowy nadaje się następujące nazwy:

- 1) drodze powiatowej Ulkowy-Pszczółki, stanowiącej działki oznaczone geodezyjnie nr 104 i 160/2, z początkiem od granicy wsi na przedłużeniu ul. Sportowej w Pszczółkach w kierunku wiaduktu na autostradzie A1, nadaje się nazwę "**ul. Bukowa**",
- 2) drodze wewnętrznej, będącej własnością Gminy Pszczółki, stanowiącej działkę oznaczoną geodezyjnie nr 163/3, z początkiem od drogi powiatowej - ul. Bukowej w kierunku autostrady A1, nadaje się nazwę "**ul. Brzozowa**",
- 3) drodze powiatowej Różyny-Ulkowy-Rębielcz, stanowiącej działki oznaczone geodezyjnie nr 169 (część), 36, 55/3, 55/2 i 66, przebiegającej przez centrum miejscowości, na odcinku od skrzyżowania w kierunku miejscowości Żeliszawki do ul. Leśnej w Różynach, nadaje się nazwę "**ul. Kasztanowa**",
- 4) drodze wewnętrznej, będącej własnością Gminy Pszczółki, stanowiącej działkę oznaczoną geodezyjnie nr 37, z początkiem od drogi powiatowej - ul. Kasztanowej w kierunku wsi Klępiny, nadaje się nazwę "**ul. Owocowa**",
- 5) drodze wewnętrznej, będącej własnością Gminy Pszczółki, stanowiącej działkę oznaczoną geodezyjnie nr 27, z początkiem od drogi powiatowej - ul. Kasztanowej w kierunku Wzgórza Nadziei, nadaje się nazwę "**ul. Winogronowa**",
- 6) drodze wewnętrznej, będącej własnością Gminy Pszczółki, stanowiącej działkę oznaczoną geodezyjnie nr 17 (część), z początkiem od ronda w kierunku zachodnim, nadaje się nazwę "**ul. Jabłoniowa**",
- 7) drodze wewnętrznej, będącej własnością Gminy Pszczółki, stanowiącej działkę oznaczoną geodezyjnie nr 125, z początkiem od drogi powiatowej - ul. Kasztanowej w kierunku autostrady A1, nadaje się nazwę "**ul. Jarzębinowa**",
- 8) drodze wewnętrznej, będącej własnością Gminy Pszczółki, stanowiącej działkę oznaczoną geodezyjnie nr 194, z początkiem od drogi wewnętrznej - ul. Jarzębinowej w kierunku osiedla mieszkaniowego, nadaje się nazwę "**ul. Świerkowa**",
- 9) drodze wewnętrznej, będącej własnością Gminy Pszczółki, stanowiącej działkę oznaczoną geodezyjnie nr 121/2, z początkiem od drogi powiatowej - ul. Kasztanowej w kierunku autostrady A1, nadaje się nazwę "**ul. Malinowa**",

- 10) drodze wewnętrznej, będącej własnością Gminy Pszczółki, stanowiącej działkę oznaczoną geodezyjnie nr 43, z początkiem od drogi powiatowej - ul. Kasztanowej w kierunku wsi Kleszczewko, nadaje się nazwę "**ul. Polna**",
- 11) drodze wewnętrznej, będącej własnością Gminy Pszczółki, stanowiącej działkę oznaczoną geodezyjnie nr 13, łączącej ul. Winogronową z ul. Polną, nadaje się nazwę "**ul. Parkowa**",
- 12) drodze wewnętrznej, będącej własnością Gminy Pszczółki, stanowiącej działkę oznaczoną geodezyjnie nr 23/27, z początkiem od ul. Jabłoniowej w kierunku osiedla mieszkaniowego, nadaje się nazwę "**ul. Chmielna**",
- 13) drodze wewnętrznej, stanowiącej działkę oznaczoną nr 23/24, będącą własnością Gminy Pszczółki i działkę oznaczoną nr 23/26, będącą własnością osób fizycznych, łączącą ul. Jabłoniową z ul. Owocową, nadaje się nazwę "**ul. Czereśniowa**",
- 14) drodze wewnętrznej, będącej własnością osób fizycznych, stanowiącej działkę oznaczoną geodezyjnie nr 135/11, na terenie osiedla mieszkaniowego z początkiem od drogi powiatowej - ul. Kasztanowej, nadaje się nazwę "**ul. Cisowa**",
- 15) drodze wewnętrznej, będącej własnością osób fizycznych, stanowiącej działkę oznaczoną geodezyjnie nr 172/14, na terenie osiedla mieszkaniowego z początkiem od drogi powiatowej - ul. Kasztanowej w kierunku lasu, nadaje się nazwę "**ul. Sosnowa**".

§ 2. Położenie dróg określają szkice sytuacyjne, stanowiące załączniki nr 1 i nr 2 do uchwały.

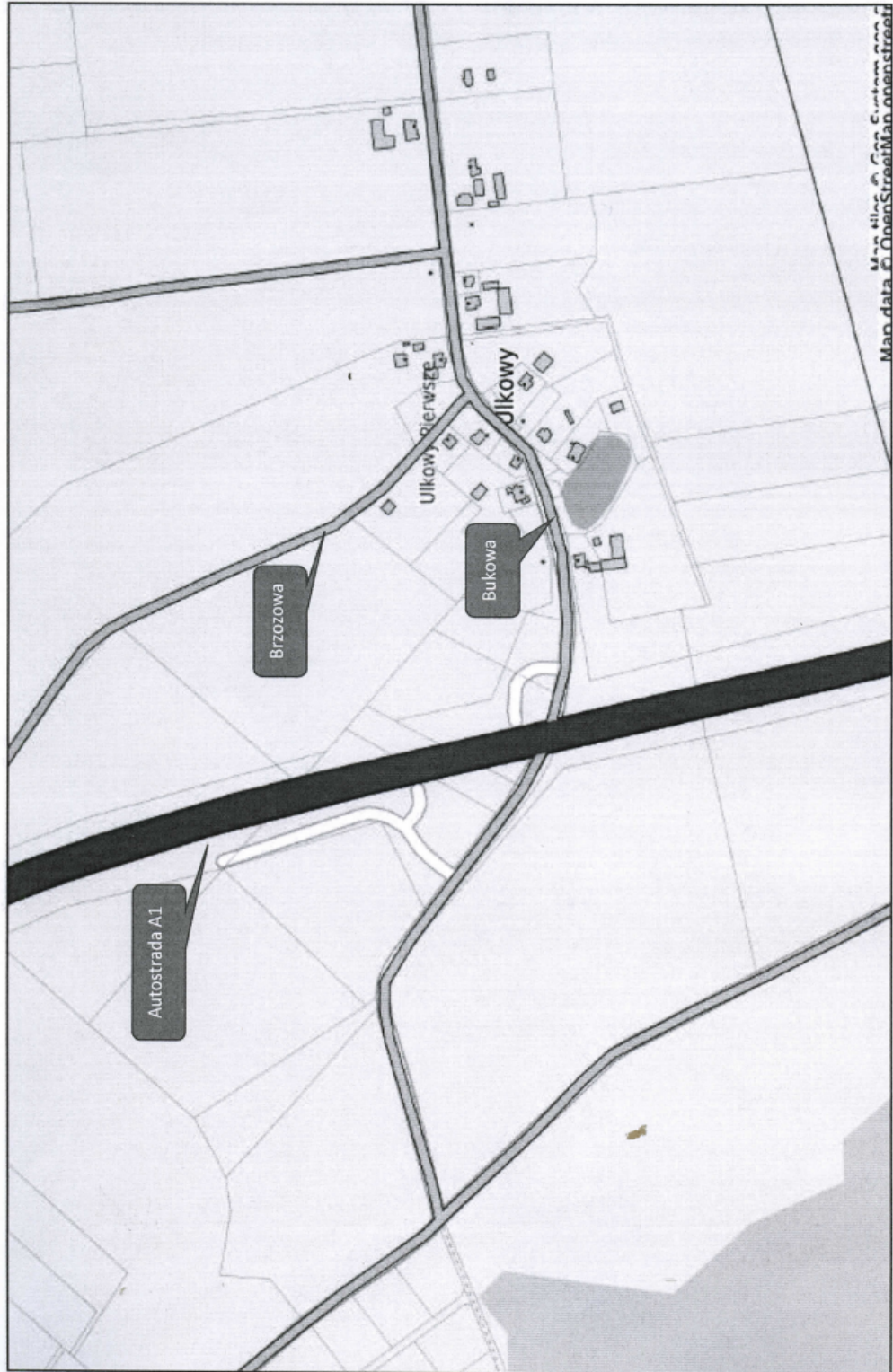
§ 3. Wykonanie uchwały powierza się Wójtowi.

§ 4. Uchwała wchodzi w życie po 14 dniach od opublikowania w Dzienniku Urzędowym Województwa Pomorskiego i podlega ogłoszeniu w Biuletynie Informacji Publicznej oraz na gminnych tablicach ogłoszeń.

Przewodnicząca Rady Gminy

Halina Ostrowska

Załącznik nr 1 do uchwały XXII/187/16 z dnia 24 listopada 2016 roku



Załącznik nr 2 do uchwały XXII/187/16 z dnia 24 listopada 2016 roku

