



# DZIENNIK URZĘDOWY

## WOJEWÓDZTWA POMORSKIEGO

---

Gdańsk, dnia 15 grudnia 2016 r.

Poz. 4429

### UCHWAŁA NR XXIV/271/2016 RADY GMINY WEJHEROWO

z dnia 23 listopada 2016 r.

#### w sprawie nadania nazw ulicom w Sopieszynie

Na podstawie art. 18 ust. 2 pkt 13 ustawy z dnia 8 marca 1990 r. o samorządzie gminnym (Dz. U. z 2016 r. poz. 446, 1579) oraz art. 8 ust. 1a ustawy z dnia 21 marca 1985 r. o drogach publicznych (Dz. U. z 2016 r. poz. 1440), uchwala się, co następuje:

§ 1. 1. Drodze wewnętrznej, stanowiącej współwłasność osób fizycznych, położonej w miejscowości Sopieszyno, oznaczonej w ewidencji gruntów i budynków jako działka nr 139/3 i 139/11, nadaje się nazwę: ulica Lotosowa.

2. Przebieg ulicy zaznaczony został na załączniku graficznym nr 1 do niniejszej uchwały.

§ 2. 1. Drodze wewnętrznej, stanowiącej własność Gminy Wejherowo, położonej w miejscowości Sopieszyno, oznaczonej w ewidencji gruntów i budynków jako działka nr 137, nadaje się nazwę: ulica Liliowa.

2. Przebieg ulicy zaznaczony został na załączniku graficznym nr 2 do niniejszej uchwały.

§ 3. 1. Drodze publicznej, stanowiącej własność Gminy Wejherowo, położonej w miejscowości Sopieszyno, oznaczonej w ewidencji gruntów i budynków jako działka nr 126 nadaje się nazwę: ulica Chabrowa.

2. Przebieg ulicy zaznaczony został na załączniku graficznym nr 3 do niniejszej uchwały.

§ 4. 1. Drodze publicznej, stanowiącej własność Gminy Wejherowo, położonej w miejscowości Sopieszyno, oznaczonej w ewidencji gruntów i budynków jako działka nr 77/2 nadaje się nazwę: ulica Poziomkowa.

2. Przebieg ulicy zaznaczony został na załączniku graficznym nr 4 do niniejszej uchwały.

§ 5. Uchwała wchodzi w życie po upływie 14 dni od dnia jej ogłoszenia w Dzienniku Urzędowym Województwa Pomorskiego.

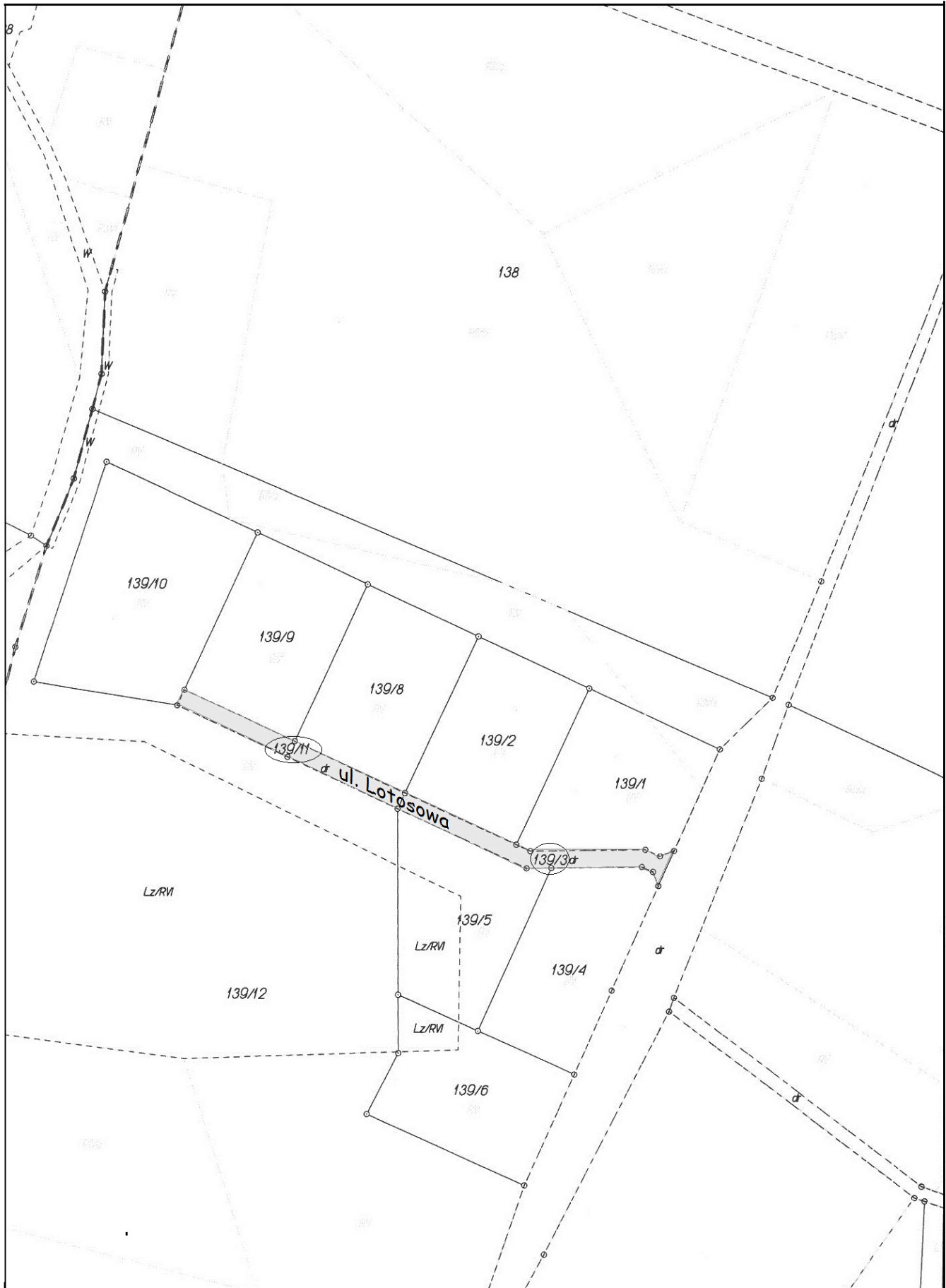
Przewodniczący Rady

**Hubert Toma**

Załącznik Nr 1 do Uchwały Nr XXIV/271/2016

Rady Gminy Wejherowo

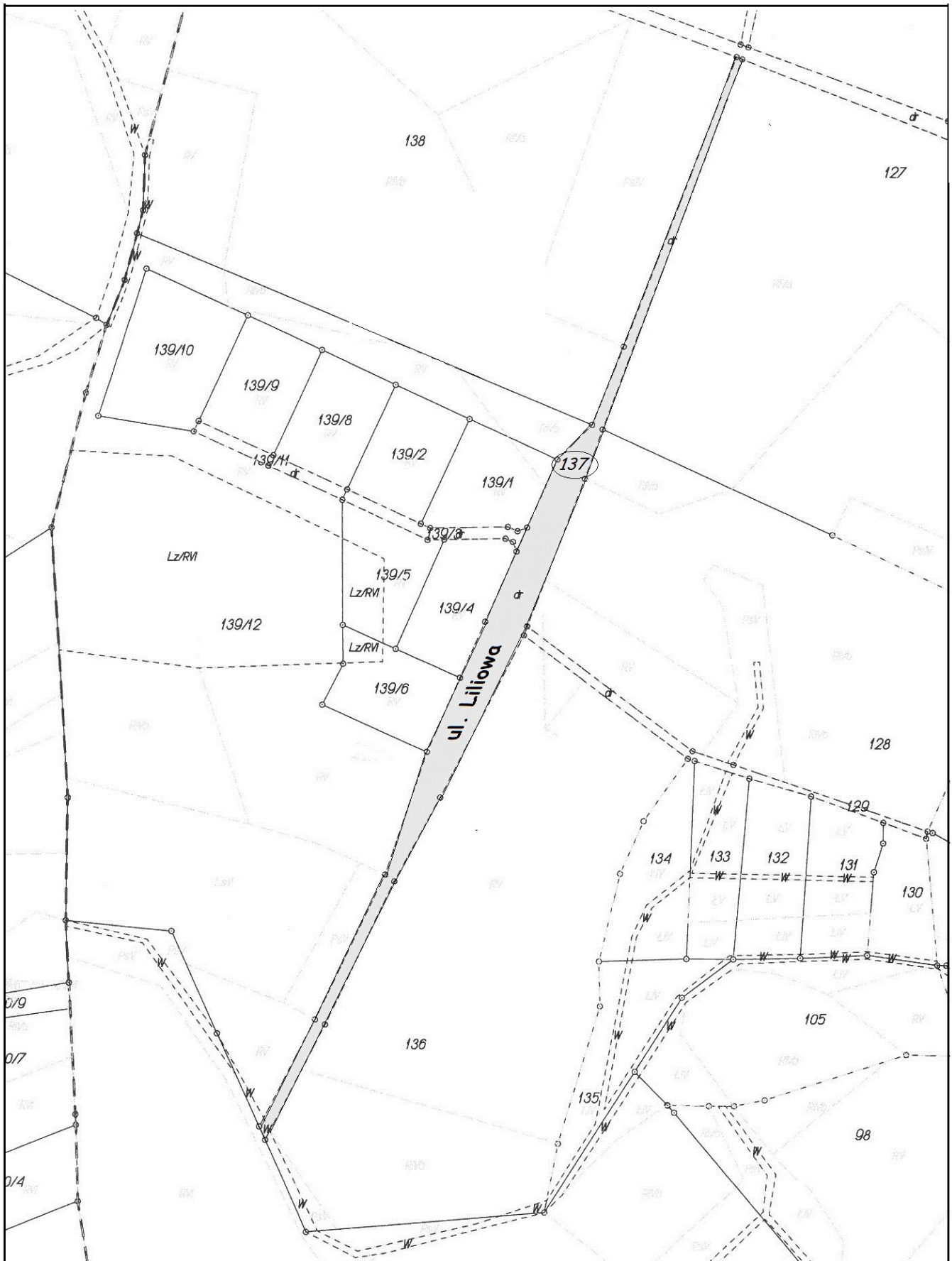
z dnia 23 listopada 2016 r.



Załącznik Nr 2 do Uchwały Nr XXIV/271/2016

Rady Gminy Wejherowo

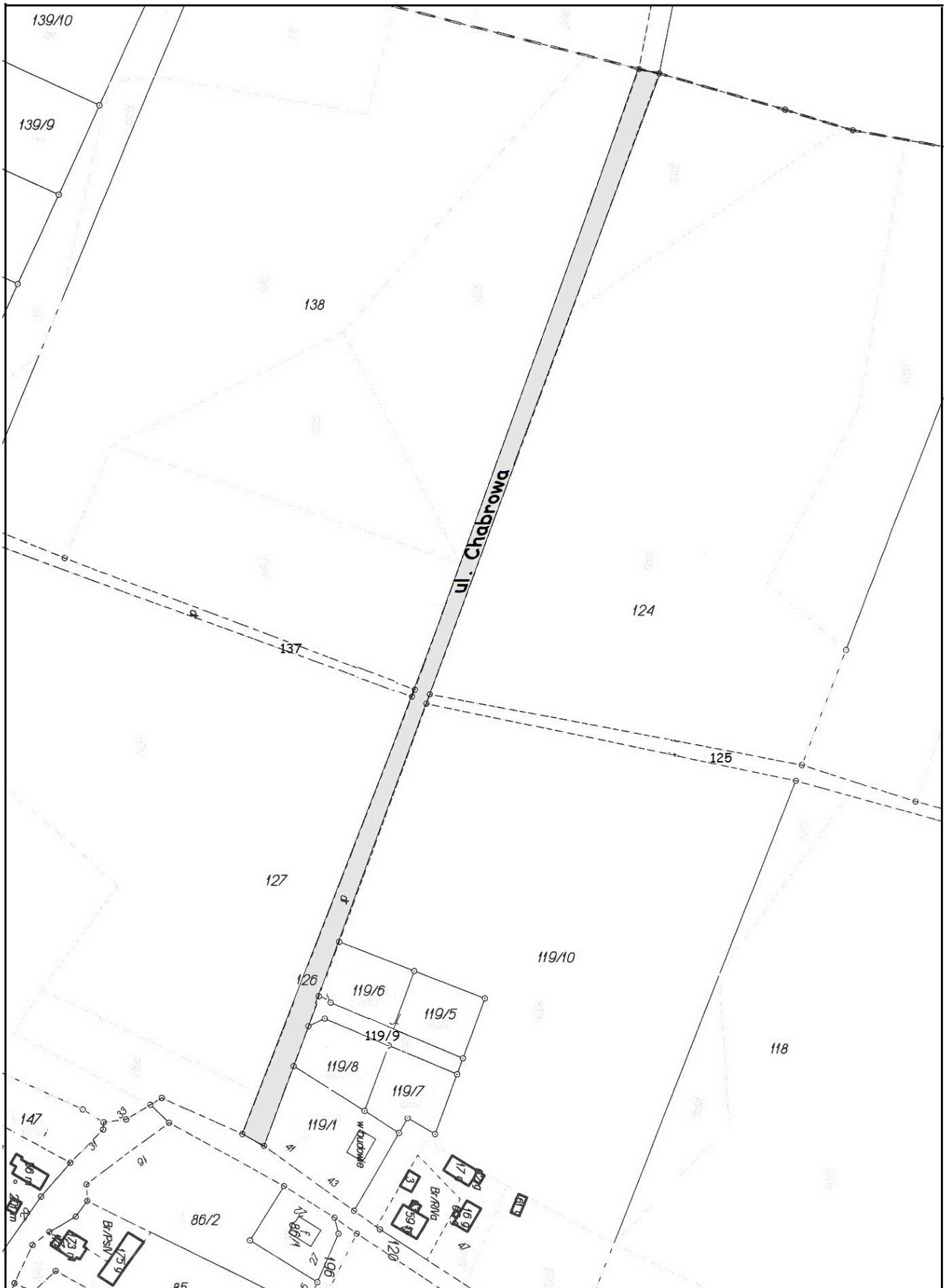
z dnia 23 listopada 2016 r.



Załącznik Nr 3 do Uchwały Nr XXIV/271/2016

Rady Gminy Wejherowo

z dnia 23 listopada 2016 r.



Załącznik Nr 4 do Uchwały Nr XXIV/271/2016

Rady Gminy Wejherowo

z dnia 23 listopada 2016 r.

