



DZIENNIK URZĘDOWY

WOJEWÓDZTWA POMORSKIEGO

Gdańsk, dnia 13 czerwca 2013 r.

Poz. 2495

ZARZĄDZENIE NR 18/2013 REGIONALNEGO DYREKTORA OCHRONY ŚRODOWISKA W GDAŃSKU

z dnia 27 maja 2013 r.

w sprawie ustanowienia planu zadań ochronnych dla obszaru Natura 2000 Białe Błoto PLH220002

Na podstawie art. 28 ust. 5 ustawy z dnia 16 kwietnia 2004 r. o ochronie przyrody (Dz. U. z 2009 r. Nr 151, poz. 1220, z późn. zm.¹⁾) zarządza się, co następuje:

§ 1. 1. Ustanawia się plan zadań ochronnych dla obszaru Natura 2000 Białe Błoto PLH220002, zwanego dalej: „obszarem Natura 2000”.

2. Plan zadań ochronnych obejmuje cały obszar Natura 2000.

§ 2. Opis granic obszaru Natura 2000 określa załącznik nr 1 do zarządzenia.

§ 3. Mapę obszaru Natura 2000 stanowi załącznik nr 2 do zarządzenia.

§ 4. Identyfikację istniejących i potencjalnych zagrożeń dla zachowania właściwego stanu ochrony siedlisk przyrodniczych będących przedmiotami ochrony określa załącznik nr 3 do zarządzenia.

§ 5. Cele działań ochronnych określa załącznik nr 4 do zarządzenia.

§ 6. Działania ochronne ze wskazaniem podmiotów odpowiedzialnych za ich wykonanie i obszarów ich wdrażania określa załącznik nr 5 do zarządzenia.

§ 7. Zarządzenie wchodzi w życie po upływie 14 dni od dnia ogłoszenia w Dzienniku Urzędowym Województwa Pomorskiego.

Regionalny Dyrektor Ochrony Środowiska

Hanna Dzikowska

¹⁾Zmiany tekstu jednolitego wymienionej ustawy zostały ogłoszone w Dz. U. z 2009 r. Nr 157, poz.1241 i Nr 215, poz. 1664, z 2010 r. Nr 76, poz. 489 i Nr 119, poz. 804, z 2011 r. Nr 34, poz. 170, Nr 94, poz. 549, Nr 208 poz. 1241 i Nr 224 poz. 1337, z 2012r poz. 985, z 2013 r. poz. 7, poz. 73, poz. 165 oraz M.P z 2009r. Nr 69, poz. 894, z 2010r. Nr 76, poz. 954, z 2011r. Nr 95, poz. 963, z 2012 r. poz. 747.

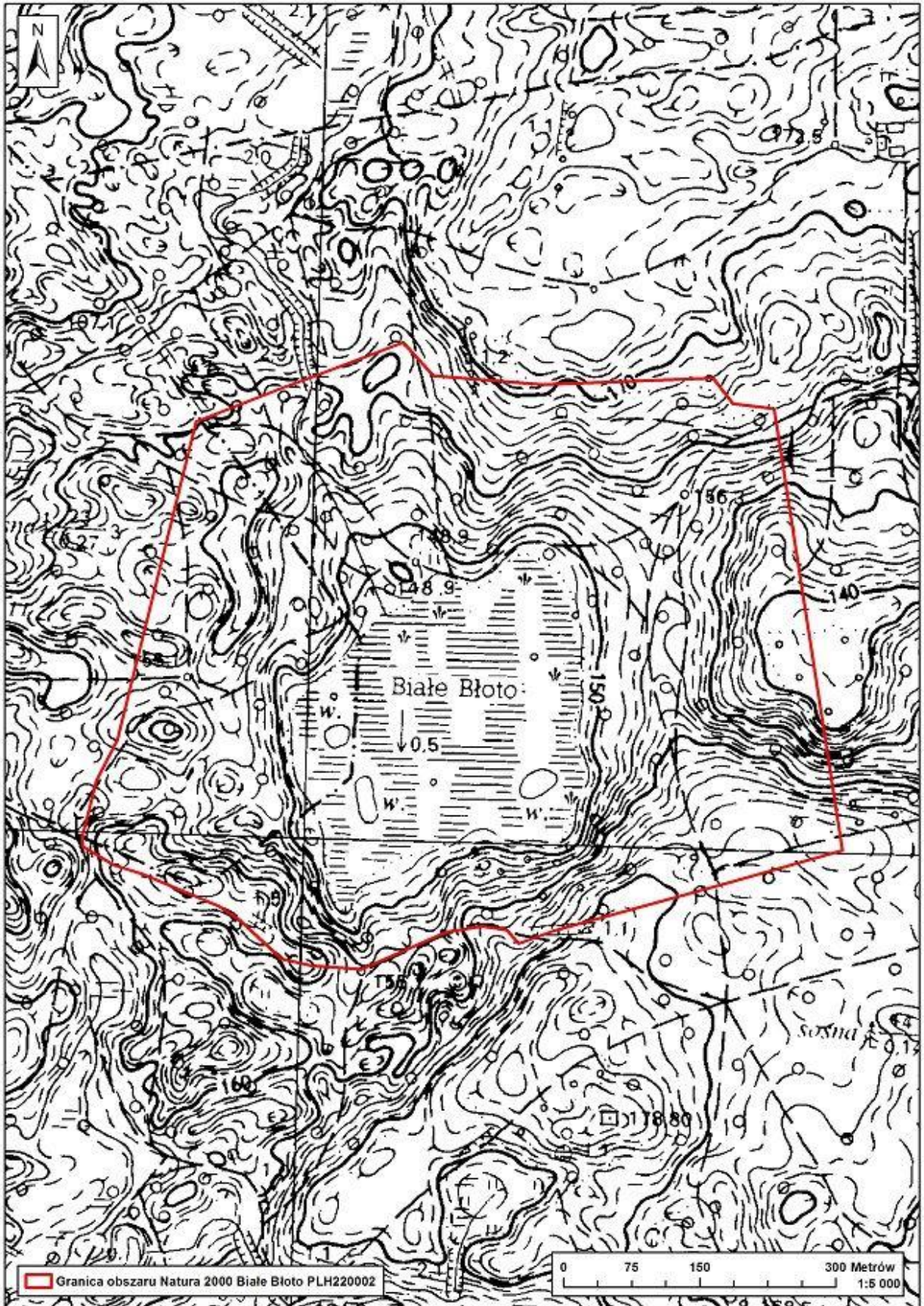
**Załączniki do zarządzenia nr 18/2013 Regionalnego Dyrektora Ochrony Środowiska w Gdańsku
z dnia 27 maja 2013 r.**

Załącznik nr 1. Opis granic obszaru Natura 2000

Granicę obszaru Natura 2000, opisuje warstwa wektorowa shp obejmująca współrzędne geograficzne punktów załamania granic (PUW1992), które posiadają następujące wartości:

Lp.	X	Y
1	427942,2037	736061,1192
2	427975,7536	736024,2585
3	428095,8270	736014,5466
4	428283,8832	736021,6098
5	428305,9555	735993,3572
6	428351,2038	735987,8391
7	428393,5826	735714,5838
8	428426,6911	735499,5995
9	428304,8519	735465,1666
10	428108,4083	735410,8687
11	428069,5610	735396,7425
12	428056,7590	735411,7516
13	428043,5156	735413,9589
14	428029,3894	735415,7247
15	427990,1006	735409,5444
16	427895,6311	735368,0484
17	427889,4509	735368,9313
18	427841,7747	735372,4629
19	427808,2247	735379,9675
20	427760,5485	735424,1121
21	427739,3591	735437,7970
22	427655,4843	735473,5541
23	427623,2587	735483,7074
24	427589,2673	735504,0139
25	427588,3844	735514,1672
26	427604,2765	735576,8526
27	427626,7903	735621,4387
28	427628,1146	735625,8531
29	427714,1967	735973,9336
30	427721,9220	735976,5822
31	427807,7833	736010,1322
32	427847,7342	736025,1413
33	427942,2037	736061,1192

Załącznik nr 2. Mapa obszaru Natura 2000



Załącznik nr 3. Identyfikacja istniejących i potencjalnych zagrożeń dla zachowania właściwego stanu ochrony siedlisk przyrodniczych, będących przedmiotami ochrony

Przedmiot ochrony	Opis zagrożenia
Siedlisko przyrodnicze 7110 - torfowiska wysokie z roślinnością torfotwórczą (żywe)	Zagrożenia istniejące – brak Zagrożenia potencjalne - ewentualne cięcia zupełne wykonywane w ramach użytkowania rębego drzewostanów w obszarze Natura 2000 (w zlewni bezpośredniej torfowiska) – mogłyby spowodować wahania zasilania torfowiska w wodę topogeniczną, co mogłoby skutkować pogorszeniem stanu jego ochrony.

Załącznik nr 4. Cele działań ochronnych

Przedmiot ochrony	Cel działań ochronnych
Siedlisko przyrodnicze 7110 - torfowiska wysokie z roślinnością torfotwórczą (żywe)	Zachowanie siedliska we właściwym stanie ochrony

Załącznik nr 5. Działania ochronne ze wskazaniem podmiotów odpowiedzialnych za ich wykonanie i obszarów ich wdrażania

Lp.	Działania ochronne	Obszar wdrażania	Podmiot odpowiedzialny za wykonanie
Dotyczące utrzymania lub modyfikacji metod gospodarowania			
1.	Utrzymanie torfowiska w stanie nieużytkowanym. Ochrona bierna: nie podejmowanie użytkowania ani udostępnienia torfowiska,	Torfowisko Białe Błoto ²⁾ w centrum obszaru (cały płat siedliska 7110) obejmujący część działek ewidencyjnych nr 4, 5 (obr. Kętrzyno), 308/2 (obr. Zakrzewo), 266 L (obr. Popowo)	Właściciele torfowiska oraz Nadleśnictwo Strzebielino (zarządzające częścią torfowiska) – w zakresie swojej własności/zarządu
2.	Prowadzenie gospodarki leśnej bez zastosowania cięć zupełnych (Rb I, Rb IIIa) w użytkowaniu rębnym drzewostanów,	Działki ewidencyjne nr 3, 4, 5 (obr. Kętrzyno), 308/2, 5 (obr. Zakrzewo), 266 L (obr. Popowo) w granicach obszaru Natura 2000	RDLP Gdańsk i Powiat Wejherowo sporządzające projekt planu urządzenia lasu – w zakresie odpowiednio: lasów państwowych i lasów nie stanowiących własności Skarbu Państwa. Nadleśnictwo Strzebielino i właściciele lasów, prowadzący gospodarkę leśną – w zakresie swojej władności/zarządu
3.	Uznanie torfowiska za rezerwat przyrody,	Torfowisko Białe Błoto w centrum obszaru (cały płat siedliska 7110) obejmujący część działek ewidencyjnych nr 4, 5 (obr. Kętrzyno), 308/2 (obr. Zakrzewo), 266 L (obr. Popowo)	RDOŚ w Gdańsku
Dotyczące monitoringu stanu przedmiotów ochrony oraz monitoringu realizacji celów działań ochronnych			
4.	Monitoring stanu ochrony ³⁾ siedliska przyrodniczego 7110 torfowiska wysokie z roślinnością torfotwórczą (żywe)- dwukrotnie w okresie obowiązywania planu,	Torfowisko Białe Błoto w centrum obszaru (cały płat siedliska 7110)	RDOŚ w Gdańsku
5.	Stała rejestracja poziomu wody w torfowisku z użyciem 2 diverów,	2 divery zlokalizowane: 1 – w dowolnym punkcie w brzegowej strefie torfowiska, 2 – w centralnej części torfowiska Białe Błoto	RDOŚ w Gdańsku

²⁾ Pawlaczyk P. 2011. Dokumentacja Planu Zadań Ochronnych obszaru Natura 2000 PLH 220002 Białe Błoto, załącznik kartograficzny z rozmieszczeniem siedliska przyrodniczego i punktów monitoringu z 2007r.

³⁾ Zgodnie z metodyką przyjętą do celów monitoringu, o którym mowa w art. 112 ust. 2 ustawy z dnia 16 kwietnia 2004 r. o ochronie przyrody, prowadzonego przez Głównego Inspektora Ochrony Środowiska

