



DZIENNIK URZĘDOWY

WOJEWÓDZTWA POMORSKIEGO

Gdańsk, dnia 7 maja 2013 r.

Poz. 2099

ZARZĄDZENIE NR 8 REGIONALNEGO DYREKTORA OCHRONY ŚRODOWISKA W GDAŃSKU

z dnia 6 maja 2013 r.

w sprawie ustanowienia planu zadań ochronnych dla obszaru Natura 2000 Jezioro Piasek PLH220013

Na podstawie art. 28 ust. 5 ustawy z dnia 16 kwietnia 2004 r. o ochronie przyrody (Dz. U. z 2009 r. Nr 151, poz. 1220, z późn. zm.¹⁾) zarządza się, co następuje:

§ 1. 1. Ustanawia się plan zadań ochronnych dla obszaru Natura 2000 Jezioro Piasek PLH 220013, zwanego dalej „obszarem Natura 2000”.

2. Plan zadań ochronnych obejmuje całą powierzchnię obszaru Natura 2000.

§ 2. Opis granic obszaru Natura 2000 zawiera załącznik nr 1.

§ 3. Mapę obszaru Natura 2000 zawiera załącznik nr 2.

§ 4. Identyfikację istniejących i potencjalnych zagrożeń dla zachowania właściwego stanu ochrony siedlisk przyrodniczych oraz gatunków roślin i ich siedlisk, będących przedmiotami ochrony zawiera załącznik nr 3.

§ 5. Cele działań ochronnych zawiera załącznik nr 4.

§ 6. Określenie działań ochronnych ze wskazaniem podmiotów odpowiedzialnych za ich wykonanie i obszarów ich wdrażania zawiera załącznik nr 5.

§ 7. Wskazania do zmian w istniejącym studium uwarunkowań i kierunków zagospodarowania przestrzennego Miasta i Gminy Miastko dotyczące eliminacji lub ograniczenia zagrożeń wewnętrznych lub zewnętrznych, niezbędne dla utrzymania lub odtworzenia właściwego stanu ochrony siedlisk przyrodniczych oraz gatunków roślin, dla których ochrony wyznaczono obszar Natura 2000 zawiera załącznik nr 6 do zarządzenia wraz z rysunkiem przedstawionym w załączniku 6a.

§ 8. Zarządzenie wchodzi w życie po upływie 14 dni od dnia ogłoszenia w Dzienniku Urzędowym Województwa Pomorskiego.

Regionalny Dyrektor Ochrony Środowiska

Hanna Dzikowska

¹⁾ Zmiany tekstu jednolitego wymienionej ustawy zostały ogłoszone w Dz. U. z 2009 r. Nr 157, poz. 1241 i Nr 215, poz. 1664, z 2010 r. Nr 76, poz. 489 i Nr 119, poz. 804, z 2011 r. Nr 34, poz. 170, Nr 94, poz. 549, Nr 208 poz. 1241 i Nr 224 poz. 1337, z 2012r poz. 985, z 2013 r. poz. 7, poz. 73, poz. 165 oraz M.P z 2009r. Nr 69, poz. 894, z 2010r. Nr 76, poz. 954, z 2011r. Nr 95, poz. 963, z 2012 r. poz. 747.

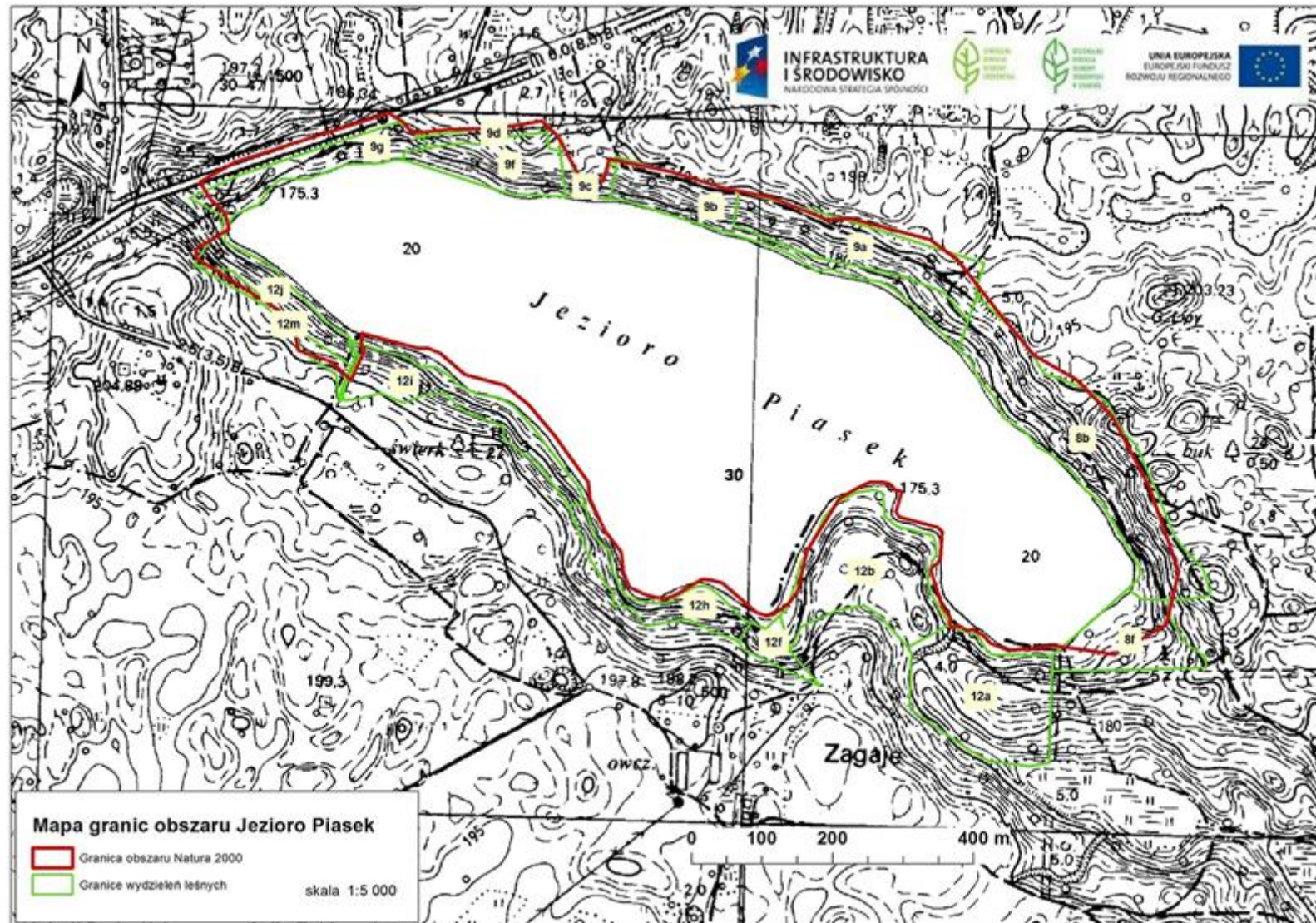
**Załączniki do zarządzenia Nr 8 Regionalnego Dyrektora Ochrony Środowiska w Gdańsku z dnia
06.05.2013 r.**

Załącznik nr 1. Opis granic obszaru Natura 2000

Granicę obszaru Natura 2000 opisuje warstwa wektorowa shp obejmująca współrzędne geograficzne punktów załamania granic, które posiadają następujące wartości:

Lp.	X	Y	Lp.	X	Y	Lp.	X	Y
1	376878,2696	684947,2162	35	377706,1505	684212,3839	69	377268,0731	684256,3218
2	376898,7518	684934,9269	36	377698,8056	684211,2645	70	377245,0081	684261,5392
3	376912,4067	684918,5410	37	377688,1634	684217,7712	71	377220,1049	684272,2338
4	376964,2951	684924,0030	38	377676,5733	684216,9117	72	377210,8888	684294,5625
5	377035,3003	684925,3685	39	377673,9024	684219,7802	73	377207,9212	684322,4885
6	377095,3817	684936,2923	40	377674,7927	684229,6452	74	377185,0706	684352,9231
7	377117,2294	684915,8101	41	377663,5075	684245,1474	75	377163,6049	684399,1698
8	377129,5188	684892,5968	42	377647,1856	684295,8919	76	377161,2637	684421,8184
9	377148,6356	684857,0942	43	377649,4938	684302,1387	77	377113,5264	684488,4948
10	377182,7727	684850,2668	44	377655,1323	684304,9473	78	377077,5111	684531,8530
11	377190,9656	684881,6729	45	377660,6800	684312,5934	79	377043,6556	684559,4591
12	377276,9912	684863,9216	46	377663,0706	684351,7837	80	376986,5043	684575,1112
13	377352,0929	684840,7084	47	377656,8551	684358,1305	81	376951,4288	684605,6358
14	377420,3671	684827,0535	48	377601,9708	684372,4933	82	376934,3568	684612,8622
15	377499,5652	684795,6474	49	377597,9315	684380,4193	83	376919,6836	684612,7022
16	377533,7024	684797,0129	50	377605,3918	684407,4357	84	376840,1433	684633,9815
17	377645,6721	684766,9722	51	377603,2155	684410,0943	85	376839,6487	684616,6702
18	377683,9057	684739,6625	52	377597,1401	684411,1638	86	376844,0424	684609,5238
19	377742,6216	684664,5608	53	377587,8334	684419,8994	87	376829,5835	684578,4495
20	377793,1445	684603,1140	54	377578,6997	684422,1882	88	376825,6123	684566,5050
21	377854,5914	684567,6114	55	377560,3582	684422,4481	89	376796,3405	684593,5556
22	377903,7488	684515,7229	56	377544,0693	684414,2522	90	376749,9140	684609,9414
23	377940,1685	684447,2981	57	377517,4350	684398,9899	91	376744,4520	684641,3476
24	377956,8378	684415,5055	58	377507,6996	684382,3683	92	376723,9697	684665,9263
25	377998,9781	684295,4056	59	377471,2804	684323,8578	93	376605,1725	684741,0280
26	377994,6255	684276,9068	60	377457,6788	684266,1369	94	376605,1725	684753,3173
27	377981,1058	684219,4483	61	377444,5719	684248,1659	95	376651,5990	684781,9925
28	377907,3825	684177,0015	62	377424,2190	684234,0630	96	376646,1371	684805,2058
29	377870,0086	684182,9814	63	377413,1729	684231,9641	97	376625,6548	684824,3226
30	377851,5316	684185,9377	64	377399,3405	684236,9316	98	376610,6345	684848,9013
31	377824,3057	684189,1549	65	377351,2404	684278,9404	99	376661,1574	684877,5765
32	377757,2346	684182,6189	66	377334,1354	684283,2782	100	376878,2696	684947,2162
33	377731,2680	684193,4535	67	377322,4876	684283,5581			
34	377721,9035	684204,1481	68	377283,1502	684260,2298			

Załącznik nr 2. Mapa obszaru Natura 2000



Załącznik nr 3. Identyfikacja istniejących i potencjalnych zagrożeń dla zachowania właściwego stanu ochrony siedlisk przyrodniczych oraz gatunków roślin i ich siedlisk będących przedmiotami ochrony

Lp.	Przedmiot ochrony	Opis zagrożenia
1.	3110 Jeziora lobeliowe, 1831 Elisma wodna	<p>1) Zagrożenia istniejące:</p> <p>a) nielegalne połowy ryb i wędkarstwo na jeziorze, chwytanie, kłusowanie(nielegalne wędkarstwo, sporadycznie – połowy niewodem, przywłoką; narusza strukturę ichtiofauny jezior, powoduje niszczenie roślinności brzegowej i wodnej; natężenie zjawiska jest niewielkie),</p> <p>b) sporty i różne formy czynnego wypoczynku, uprawiane w plenerze- użytkowanie rekreacyjne, do celów wypoczynku (plażowanie, kąpiele, biwakowanie) na dzikim kąpielisku w zachodniej części jeziora;</p> <p>2) Zagrożenia potencjalne:</p> <p>a) uprawa (część zlewni bezpośredniej jeziora użytkowana jest rolniczo; intensyfikacja zabiegów gospodarczych może doprowadzić do zwiększenia ilości substancji mineralnych dopływających do jeziora i jego eutrofizację), gospodarka leśna – ogólnie(jednoczesne rębnie na znacznych powierzchniach zlewni jeziora, rębnia zupełna, jednoczesne rębnie częściowe na dużej powierzchni, wprowadzanie gatunków obcych geograficznie), c) hodowla ryb, skorupiaków i mięczaków(niewłaściwa gospodarka rybacka: zarybienia gatunkami obcymi geograficznie i siedliskowo, odłowy narzędziami ciągnionymi oraz połowy wędkarskie połączone z nęceniem ryb),</p> <p>d) zabudowa rozproszona(rozwój zabudowy w zlewni jeziora, zwłaszcza w połączeniu z niewłaściwą gospodarką ściekową),</p> <p>e) drogi, szosy (modernizacja/przebudowa drogi krajowej relacji Miastko - Bytów przechodzącej w bezpośrednim sąsiedztwie jeziora),</p> <p>f) zanieczyszczenia wód (wszelkie zanieczyszczenia),</p> <p>g) eutrofizacja (w przypadku niewłaściwie prowadzonej gospodarki rybackiej w jeziorze, intensyfikacji ruchu turystycznego i rekreacyjnego obciążenia jeziora oraz rozwoju zabudowy, a także intensyfikacji rolnictwa w zlewni jeziora, możliwa jest jego eutrofizacja);</p>
2.	9110 Kwaśne buczyny	<p>Zagrożenia potencjalne:</p> <p>gospodarka leśna – ogólnie (potencjalnie zagrożeniem dla siedliska byłaby gospodarka leśna niedostosowana do wymogów ochrony siedliska, m.in. prowadzenie rębni bez zachowywania fragmentów starych drzewostanów, wprowadzanie gatunków obcych geograficznie i ekologicznie, ujednolicanie struktury drzewostanu, niszczenie zrywką drewna znacznych powierzchni runa leśnego, usuwanie martwych i zamierających drzew).</p>

Załącznik nr 4. Cele działań ochronnych

Lp.	Przedmiot ochrony	Cel działań ochronnych
1.	3110 Jeziora lobeliowe	Zachowanie siedliska we właściwym stanie ochrony wraz z występującymi na jego obszarze chronionymi, rzadkimi i zagrożonymi gatunkami roślin;
2.	9110 Kwaśne buczyny	1) Poprawa struktury i funkcji siedliska w zakresie wartości wskaźników związanych z zasobami martwego drewna, 2) Utrzymanie pozostałych wskaźników struktury i funkcji w zakresie wartości odpowiadającym stanowi właściwemu;
3.	1831 Elisma wodna	Utrzymanie właściwego stanu populacji i siedliska gatunku.

Załącznik nr 5. Działania ochronne ze wskazaniem podmiotów odpowiedzialnych za ich wykonanie i obszarów ich wdrażania

Lp.	Przedmiot ochrony	Działania ochronne	Obszar wdrażania ¹⁾	Podmiot odpowiedzialny za wykonanie
Dotyczące ochrony czynnej siedlisk przyrodniczych, gatunków roślin oraz ich siedlisk oraz modyfikacji metod gospodarowania				
1.	3110 Jeziora lobeliowe, 1831 Elisma wodna	<p>1) Dostosowanie gospodarki rybackiej do specyfiki siedliska (regulacje powinny znaleźć swoje odzwierciedlenie w nowym operacie rybackim) :</p> <p>a) wędkowanie bez zanęcania,</p> <p>b) odłowy wyłącznie sprzętem stawnym i pułapkowym,</p> <p>c) zarybienia tylko materiałem pochodzącym z dorzecza Brdy,</p> <p>d) kontrola zarybień.</p> <p>2) Okresowa ocena skutków gospodarki rybackiej w jeziorze pod kątem ochrony jezior lobeliowych (na podstawie analizy odłowów);</p> <p>3) Ograniczenie kłusownictwa ryb, egzekwowanie zakazu zanęcania m.in. poprzez kontrole doraźne przestrzegania zakazów.</p> <p>4) Dostosowanie gospodarki leśnej do wymogów ochrony siedliska:</p> <p>a) wyłączenie z gospodarki leśnej i pozostawienie do naturalnej sukcesji pasa drzewostanu o szerokości co najmniej 30 m wokół jeziora; optymalnie – do górnej krawędzi skarpy przyjeziornej; dopuszcza się usuwanie świerka w przypadku zagrożenia gradacją szkodników,</p> <p>b) gospodarowanie rębnią częściową,</p> <p>c) prowadzenie zrywki drewna środkami nasiębiernymi po wcześniej wyznaczonych szlakach zrywkowych lub zimą po pokrywie śnieżnej,</p> <p>d) usunięcie gatunków geograficznie i ekologicznie obcych (świerk, daglezja, sosna itp.); przy okazji planowych zabiegów związanych z hodowlą lasu lub pozyskaniem drewna, kształtowanie właściwego dla siedliska przyrodniczego składu drzewostanu z uwzględnieniem działania w Planie Urządzenia Lasu.</p> <p>5) Utworzenie rezerwatu przyrody- w skład rezerwatu winno wejść jezioro wraz z co najmniej 30- metrowym pasem obrzeży z dopuszczeniem ekstensywnej gospodarki rybackiej w rezerwacie na zasadach dostosowanych do wymogów ochrony siedliska.</p> <p>6) Dostosowanie gospodarki przestrzennej w zlewni do wymogów ochrony siedliska:</p> <p>a) utrzymanie dotychczasowych funkcji obszaru (funkcja rolnicza i leśna),</p> <p>b) zapewnienie nie lokowania obiektów budowlanych (w tym tymczasowych, również nie związanych trwale z gruntem), kąpielisk, pól namiotowych, biwakowych oraz innych obiektów i urządzeń służących rekreacji i wypoczynkowi.</p>	<p>Jezioro Piasek(dz. nr 407),</p> <p>Jezioro Piasek(dz. nr 407),</p> <p>Jezioro Piasek(dz. nr 407),</p> <p>pas 30 m wokół jeziora: wydzielenie 9g, części wydzieleń 8b, f, 9a, b, c, f, 12a, b, f, h, i, j</p> <p>pozostała część obszaru: części wydzieleń 8b, f, 9a, b, c, f, 12 j</p> <p>jezioro Piasek (dz. nr 407), wydz. 9g- działka 9/5 (część) części wydz. 8b, f, 9a-c, f, 12a, b, f, h- j – działki: 8/3 (część), 9/5 (część), 12/2 (część), 6012/2 (część)</p> <p>pas o szerokości 100 m od linii brzegowej jeziora, działki ew. nr: 4 (część) 8/3 (część) 9 (część) 9/5 (część) 12/2 77/1 (część) 77/2 (część) 78 (część) 220/2 (część) 220/3 (część) 221 (część) 397/5 (część)</p>	<p>Użytkownik rybacki jeziora</p> <p>Regionalny Zarząd Gospodarki Wodnej Gdańsk- kontrola zarybień</p> <p>Regionalna Dyrekcja Ochrony Środowiska w Gdańsku</p> <p>Państwowa Straż Rybacka, użytkownik jeziora</p> <p>Nadleśnictwo Miastko</p> <p>RDOŚ w Gdańsku</p> <p>Miasto i Gmina Miastko</p>

¹⁾Numer Oddziału, wydzielenia zgodnie z Planem Urządzenia Lasu Nadleśnictwa Miastko na lata 2007-2016.

			503 (część) 6012/2 (część)	
2.	9110 Kwaśne buczyny	Dostosowanie gospodarki leśnej do wymogów ochrony siedliska- pozostawianie obumierających i martwych buków do całkowitego rozkładu.	płaty siedliska – wydzielenie 8b, f	Nadleśnictwo Miastko
Dotyczące monitoringu²⁾ stanu przedmiotów ochrony oraz monitoringu realizacji celów działań ochronnych				
3.	3110 Jeziora lobeliowe	Stan ochrony siedliska (powierzchnia siedliska, struktura i funkcja, szanse zachowania siedliska) oraz dodatkowo: cechy wody powierzchniowej - chlorofil a, N _{og} , P _{tot} , P _{PO4} ; nasycenie/stężenie O ₂ w gradiencie głębokości; W 10-tym roku obowiązywania planu (w ramach prac nad kolejnym planem zadań ochronnych).	Jezioro Piasek (dz. nr 407)	RDOŚ w Gdańsku
4.	9110 Kwaśne buczyny	Stan ochrony siedliska (powierzchnia siedliska, struktura i funkcja, szanse zachowania siedliska); W 10-tym roku obowiązywania planu (w ramach prac nad kolejnym planem zadań ochronnych).	Oddz. 8b, Nadleśnictwo Miastko	RDOŚ w Gdańsku
5.	1831 Elisma wodna	Parametry populacji i stanu siedliska populacji; W 10-tym roku obowiązywania planu (w ramach prac nad kolejnym planem zadań ochronnych).	Jezioro Piasek (dz. nr 407)	RDOŚ w Gdańsku

²⁾Zgodnie z metodyką przyjętą do celów monitoringu, o którym mowa w art. 112 ust. 2 ustawy z dnia 16 kwietnia 2004 r. o ochronie przyrody, prowadzonego przez Głównego Inspektora Ochrony Środowiska.

Załącznik nr 6. Wskazania do zmian w istniejącym studium uwarunkowań i kierunków zagospodarowania przestrzennego Miasta i Gminy Miastko dotyczące eliminacji lub ograniczenia zagrożeń wewnętrznych lub zewnętrznych, niezbędne dla utrzymania lub odtworzenia właściwego stanu ochrony siedlisk przyrodniczych oraz gatunków roślin, dla których ochrony wyznaczono obszar Natura 2000

Nazwa dokumentu, do którego odnoszą się wskazania	Wskazanie do zmiany
Studium uwarunkowań i kierunków zagospodarowania przestrzennego Miasta i Gminy Miastko, zatwierdzone uchwałą Rady Miasta i Gminy Miastko nr 60/L/98 z dnia 17 czerwca 1998 r.	Uwzględnienie obszaru Natura 2000 jako obszaru objętego ochroną w myśl ustawy o ochronie przyrody wraz z zapisami uwzględniającymi dotychczasową funkcję rolną i leśną zlewni jeziora, w tym: zapewnienie nielokowania: obiektów budowlanych (również tymczasowych i niezwiązanych trwale z gruntem) , kąpielisk, pól namiotowych, biwakowych oraz innych obiektów i urządzeń służących rekreacji i wypoczynkowi – w strefie 100 m od linii brzegowej jeziora określonej na rysunku zamieszczonym w załączniku 6a.

Załącznik nr 6a

