



# DZIENNIK URZĘDOWY

## WOJEWÓDZTWA POMORSKIEGO

---

Gdańsk, dnia 21 stycznia 2013 r.

Poz. 456

### ZARZĄDZENIE NR 24/2012 REGIONALNEGO DYREKTORA OCHRONY ŚRODOWISKA W GDAŃSKU

z dnia 24 września 2012 r.

#### w sprawie ustanowienia planu ochrony dla rezerwatu przyrody „Bagno Stawek”

Na podstawie art. 19 ust. 6 ustawy z dnia 16 kwietnia 2004 roku o ochronie przyrody (Dz. U. z 2009 r. Nr 151 poz.1220 ze zm.<sup>1)</sup>) w związku z art. 20 ust. 3 i 5 oraz art. 28 ust. 10 powyższej ustawy, zarządza się, co następuje:

**§ 1.** Ustanawia się plan ochrony dla rezerwatu przyrody „Bagno Stawek”, zwanego dalej „rezerwatem”.

**§ 2. 1.** Celem ochrony przyrody w rezerwacie jest zachowanie kompleksu torfowisk alkalicznych wyróżniających się wybitnymi walorami fitocenotycznymi i florystycznymi.

2. Przyrodniczymi i społecznymi uwarunkowaniami realizacji celu, o którym mowa w ust. 1, są:

- 1) zachowanie złoża torfowego oraz dobrych i w miarę stabilnych warunków wodnych;
- 2) decydujący wpływ utrzymania stabilnych warunków wodnych w zlewni Brdy na zachowanie ekosystemów mechowiskowych;
- 3) zachowanie w dobrym stanie cennych zbiorowisk roślinnych typowych dla alkalicznych torfowisk;
- 4) zachowanie populacji licznych cennych gatunków roślin, w tym 57 taksonów chronionych, 38 uznanych za rzadkie i zagrożone wyginięciem w skali regionalnej i krajowej, w szczególności gatunków z załącznika II Dyrektywy siedliskowej: lipiennika Loesela *Liparis loeselii*, skalnicy torfowej *Saxiraga hirculus* oraz sierpowca błyszczącego *Drepanocladus vernicosus* ;
- 5) zachowanie siedlisk przyrodniczych z załącznika I Dyrektywy siedliskowej, m.in. 7230 *górskie i nizinne torfowiska zasadowe o charakterze młak, turzycowisk i mechowisk*;
- 6) położenie w obszarach Natura 2000: Sandr Brdy PLH220026 oraz Wielki Sandr Brdy PLB220001;
- 7) niewielka antropopresja ze względu na położenie rezerwatu w obrębie kompleksu leśnego LP, w znacznej odległości od siedzib ludzkich.

**§ 3. 1.** Położenie rezerwatu na tle obszaru Natura 2000 Sandr Brdy PLH220026 przedstawia załącznik nr 1 do zarządzenia, położenie rezerwatu na tle obszaru Natura 2000 Wielki Sandr Brdy PLB220001 przedstawia załącznik nr 2 do zarządzenia.

2. Opis granic rezerwatu na tle obszarów Natura 2000 Sandr Brdy PLH220026 oraz Wielki Sandr Brdy PLB220001 przedstawia załącznik nr 3 do zarządzenia.

---

<sup>1)</sup> Zmiany ustawy ogłoszone zostały w Dz. U. z 2009 r. Nr 157 poz. 1241 i Nr 215 poz. 1664, z 2010 r. Nr 76 poz. 489 i Nr 119 poz. 804, z 2011 r. Nr 34 poz. 170, Nr 94 poz. 549, Nr 208 poz. 1241 i Nr 224 poz. 1337 oraz w MP z 2009 r. Nr 69 poz. 894, z 2010 r. Nr 76 poz. 954, z 2011 r. Nr 95 poz. 963.

§ 4. 1. 1) Obszar ochrony ścisłej obejmuje następujące wydzielania<sup>2)</sup>: 160f, g, 161c, d, f (część), 161g (jezioro Stawek), 161h (część), 161j (część), 162c, d, f, g (część), 162h, i, l, m, n, 185c, d, f, o łącznej powierzchni 33,42 ha.

2) Obszar ochrony czynnej obejmuje następujące wydzielania: 161f (część), 161h (część), 161j (część), 162g (część), o łącznej powierzchni 7,92 ha.

2. Obszary objęte ochroną ścisłą i czynną wskazuje mapa stanowiąca załącznik nr 4 do zarządzenia.

§ 5. Identyfikację oraz określenie sposobów eliminacji lub ograniczania istniejących i potencjalnych zagrożeń zewnętrznych i wewnętrznych oraz ich skutków określa załącznik nr 5 do zarządzenia.

§ 6. Identyfikację istniejących i potencjalnych zagrożeń dla zachowania właściwego stanu ochrony siedlisk przyrodniczych oraz gatunków roślin i ich siedlisk będących przedmiotami ochrony obszarów Natura 2000 Sandr Brdy PLH220026 oraz Wielki Sandr Brdy PLB220001 określa załącznik nr 6 do zarządzenia.

§ 7. Cele działań ochronnych w stosunku do poszczególnych przedmiotów ochrony obszarów Natura 2000 Sandr Brdy PLH220026 oraz Wielki Sandr Brdy PLB220001 określa załącznik nr 7 do zarządzenia.

§ 8. 1. Działania ochronne na obszarze ochrony czynnej, z podaniem rodzaju, zakresu i lokalizacji tych działań określa załącznik nr 8 do zarządzenia.

2. Lokalizację działań ochronnych wskazuje mapa stanowiąca załącznik nr 9 do zarządzenia.

§ 9. Działania ochronne dotyczące ochrony czynnej siedlisk przyrodniczych, gatunków oraz ich siedlisk będących przedmiotami ochrony obszarów Natura 2000 Sandr Brdy PLH220026 oraz Wielki Sandr Brdy PLB220001, ze wskazaniem podmiotów odpowiedzialnych za ich wykonanie i obszarów ich wdrażania określa załącznik nr 10 do zarządzenia.

§ 10. 1. Działania dotyczące monitoringu stanu przedmiotów ochrony obszarów Natura 2000 Sandr Brdy PLH220026 oraz Wielki Sandr Brdy PLB220001 oraz realizacji celów działań ochronnych określa załącznik nr 11 do zarządzenia.

2. Podmiotem odpowiedzialnym za wykonanie działań wskazanych w załączniku nr 11 do zarządzenia jest Regionalna Dyrekcja Ochrony Środowiska w Gdańsku.

§ 11. Rezerwatu nie udostępnia się do celów naukowych, edukacyjnych, turystycznych, rekreacyjnych, sportowych, amatorskiego połowu ryb i rybactwa.

§ 12. Określa się następujące ustalenia do studiów uwarunkowań i kierunków zagospodarowania przestrzennego gmin Brusy i Chojnice, miejscowych planów zagospodarowania przestrzennego, planu zagospodarowania przestrzennego województwa pomorskiego dotyczące eliminacji lub ograniczenia zagrożeń zewnętrznych:

- 1) zachować dotychczasową formę użytkowania gruntów w odległości do 500 m od granic rezerwatu, tj. zwarty kompleks leśny z enklawami jezior: Gardliczno Duże i Płesno;
- 2) nie wykonywać prac mogących zmienić (przyspieszyć lub spowolnić) przepływ wody w ciekach i jeziorach pomiędzy rezerwatem a rzeką Brdą;
- 3) nie lokalizować w strefie do 500 m od granic rezerwatu inwestycji mogących znacząco oddziaływać na środowisko<sup>3)</sup> z wyjątkiem inwestycji liniowych celu publicznego o znaczeniu lokalnym;
- 4) nie lokalizować w strefie do 6 km od granic rezerwatu przedsięwzięć mogących zaburzyć warunki hydrologiczne torfowisk rezerwatu, a tym samym mogących negatywnie wpłynąć

na przedmiot ochrony rezerwatu oraz obszarów Natura 2000.

§ 13. Zarządzenie wchodzi w życie po upływie 14 dni od dnia ogłoszenia w Dzienniku Urzędowym Województwa Pomorskiego.

<sup>2)</sup> Nadleśnictwa Przymuszewo, obrębu Laska, leśnictwa Młynek, wg planu urządzania lasu na lata 2009-2018.

<sup>3)</sup> W rozumieniu zapisów ustawy z dnia 3 października 2008 r. o udostępnianiu informacji o środowisku i jego ochronie, udziale społeczeństwa w ochronie środowiska oraz o ocenach oddziaływania na środowisko (Dz. U. Nr 199, poz. 1227 ze zm.).

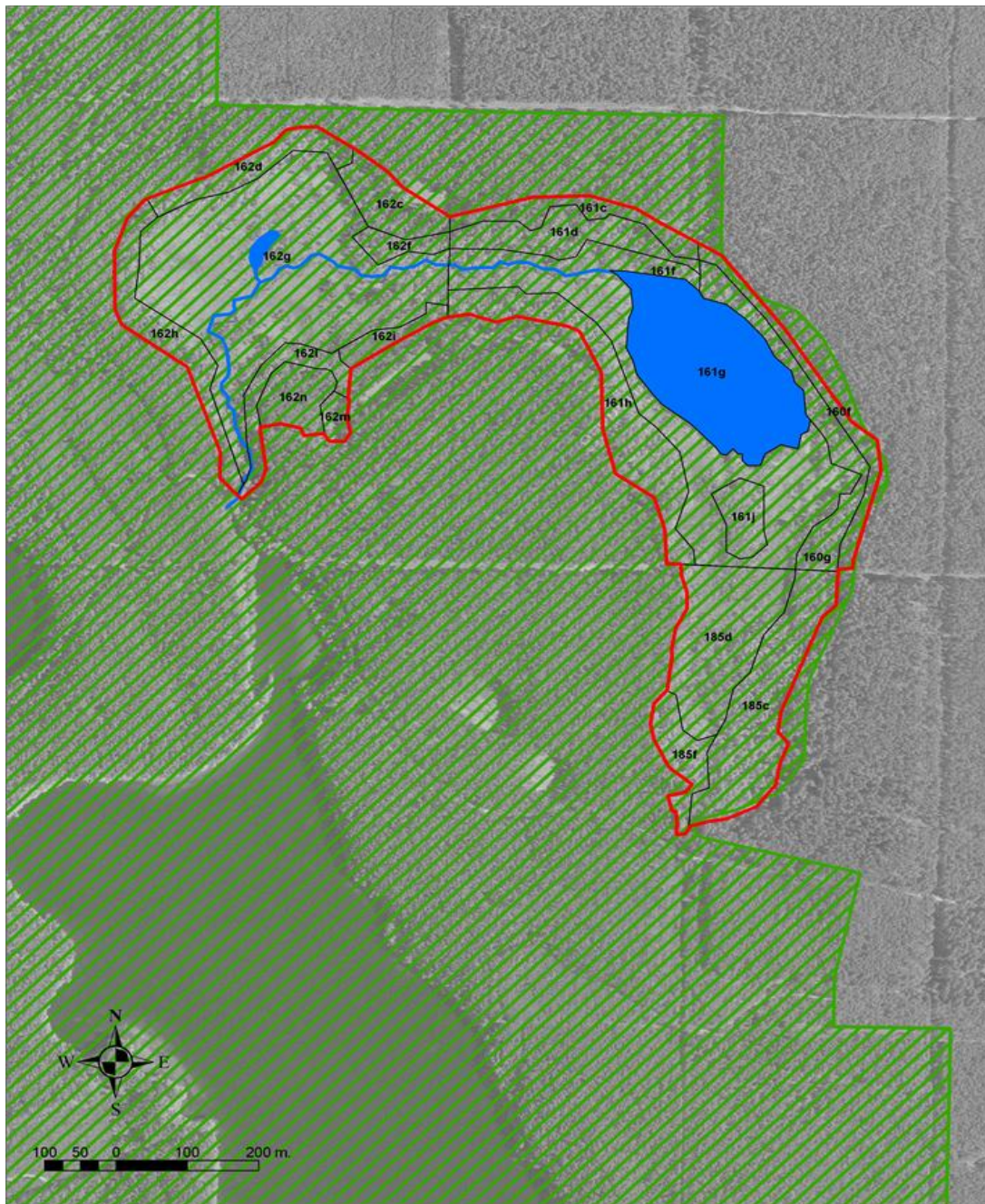
Regionalny Dyrektor Ochrony Środowiska

Hanna Dzikowska

**Załączniki do Zarządzenia nr 24/2012  
Regionalnego Dyrektora  
Ochrony Środowiska w Gdańsku z dnia 24 września 2012 r.**

**Załącznik nr 1**

Położenie rezerwatu na tle obszaru Natura 2000 Sandr Brdy PLH220026



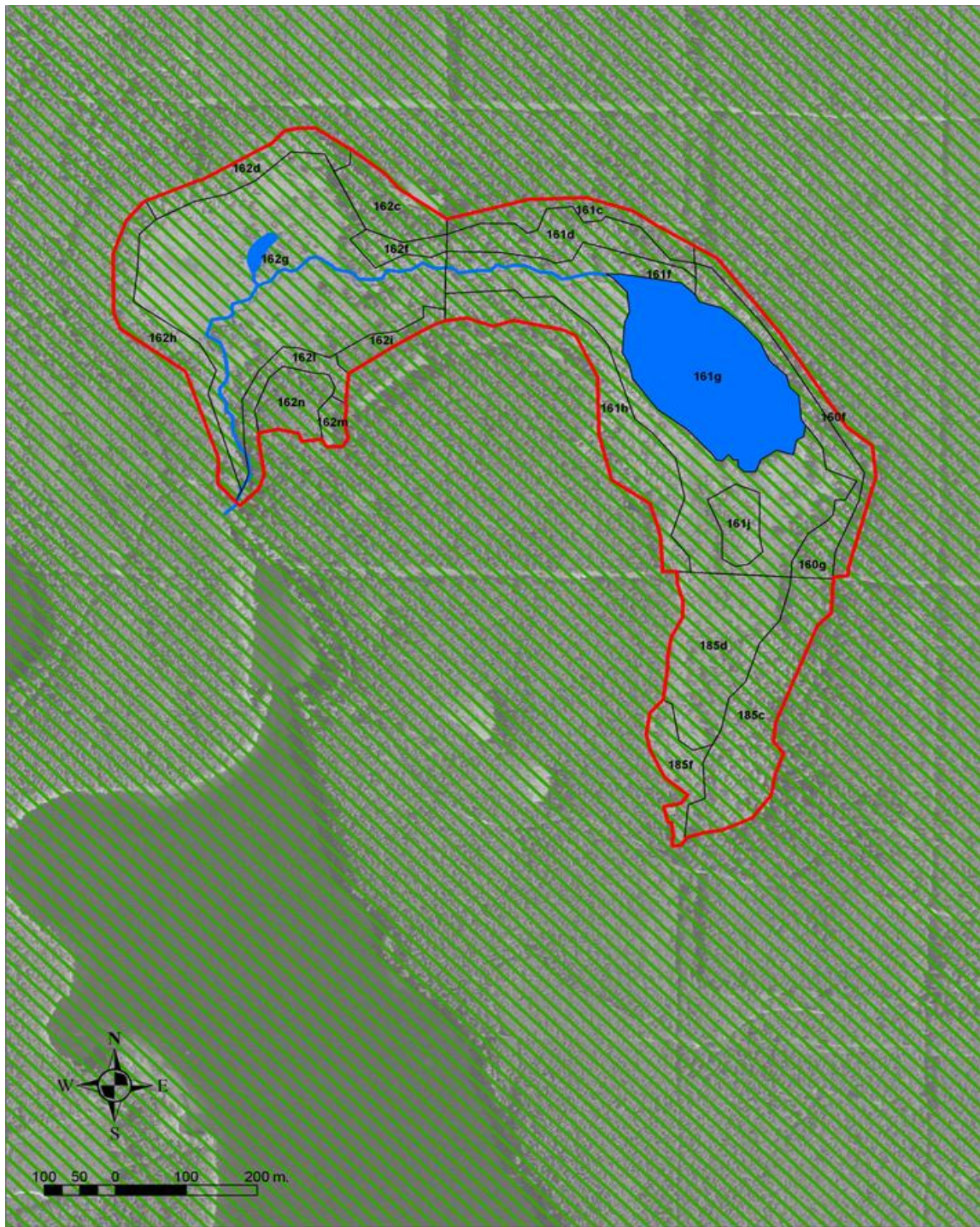
- Granica rezerwatu Bagno Stawek
- Fragment obszaru Natura 2000 Sandr Brdy PLH220026





**Załącznik nr 2**

Położenie rezerwatu na tle obszaru Natura 2000 Wielki Sandr Brdy PLB220001.



Granica rezerwatu „Bagno Stawek”



Fragment obszaru Natura 2000 Wielki Sandr Brdy PLB220001

**Załącznik nr 3**

Opis granic rezerwatu na tle obszarów Natura 2000: Sandr Brdy PLH220026 oraz Wielki Sandr Brdy PLB220001.  
Wykaz współrzędnych punktów załamania wierzchołków granicy rezerwatu wykonanych w układzie współrzędnych PUWG 1992.

Nr punktu	x	y	Nr punktu	x	y	Nr punktu	x	y	Nr punktu	x	y
1	404464,160	670840,030	29	404847,650	671275,440	57	405060,860	670367,720	85	404824,410	671087,870
2	404455,500	670828,310	30	404912,980	671278,540	58	405058,890	670377,940	86	404790,960	671078,640
3	404437,980	670813,520	31	404972,750	671260,310	59	405016,580	670431,130	87	404753,610	671094,260
4	404433,670	670819,150	32	404988,680	671256,320	60	405005,900	670456,890	88	404727,040	671088,330
5	404412,390	670847,710	33	405075,140	671201,970	61	405000,820	670473,680	89	404698,390	671081,920
6	404412,980	670878,910	34	405095,880	671188,940	62	405004,130	670501,280	90	404592,100	671012,410
7	404404,780	670905,630	35	405110,720	671179,600	63	405019,450	670513,290	91	404583,570	670962,500
8	404392,700	670945,040	36	405196,010	671073,750	64	405022,860	670523,920	92	404578,710	670942,580
9	404363,540	671014,090	37	405287,280	670935,900	65	405032,280	670547,680	93	404579,850	670936,010
10	404327,000	671041,400	38	405326,970	670906,570	66	405033,590	670564,040	94	404586,670	670908,790
11	404269,940	671084,020	39	405332,230	670862,290	67	405039,710	670611,060	95	404581,420	670904,680
12	404261,120	671109,910	40	405290,460	670710,330	68	405051,670	670644,350	96	404579,070	670904,470
13	404259,290	671186,300	41	405288,900	670710,340	69	405051,500	670668,370	97	404569,880	670903,690
14	404277,250	671239,710	42	405271,430	670710,420	70	405046,890	670695,340	98	404564,650	670903,250
15	404305,550	671267,300	43	405262,060	670655,450	71	405045,810	670709,230	99	404553,090	670911,170
16	404375,920	671297,390	44	405241,620	670628,950	72	405045,580	670712,150	100	404527,700	670908,790
17	404375,960	671300,740	45	405186,600	670491,520	73	405045,350	670715,170	101	404521,200	670922,760
18	404393,070	671304,800	46	405183,010	670460,980	74	405032,030	670715,390	102	404505,080	670926,950
19	404441,950	671331,640	47	405198,900	670442,210	75	405036,840	670734,550	103	404489,110	670928,220
20	404462,890	671342,900	48	405186,620	670414,100	76	405025,130	670747,690	104	404463,800	670922,360
21	404500,580	671376,220	49	405181,270	670379,500	77	405031,170	670767,290	105	404464,110	670920,370
22	404516,530	671378,850	50	405149,060	670343,210	78	405031,540	670780,470	106	404464,300	670919,100
23	404539,750	671378,670	51	405108,360	670325,750	79	405014,900	670820,480	107	404472,870	670872,570
24	404575,720	671359,410	52	405068,050	670321,950	80	404959,070	670853,170	108	404471,870	670855,420
25	404577,270	671358,400	53	405055,540	670308,810	81	404940,730	670927,750	109	404464,160	670840,030
26	404617,040	671332,410	54	405053,560	670309,170	82	404937,530	670996,280	110		
27	404661,720	671285,640	55	405042,880	670311,140	83	404929,500	671029,700	111		
28	404728,730	671243,190	56	405034,660	670360,540	84	404900,480	671070,490	112		

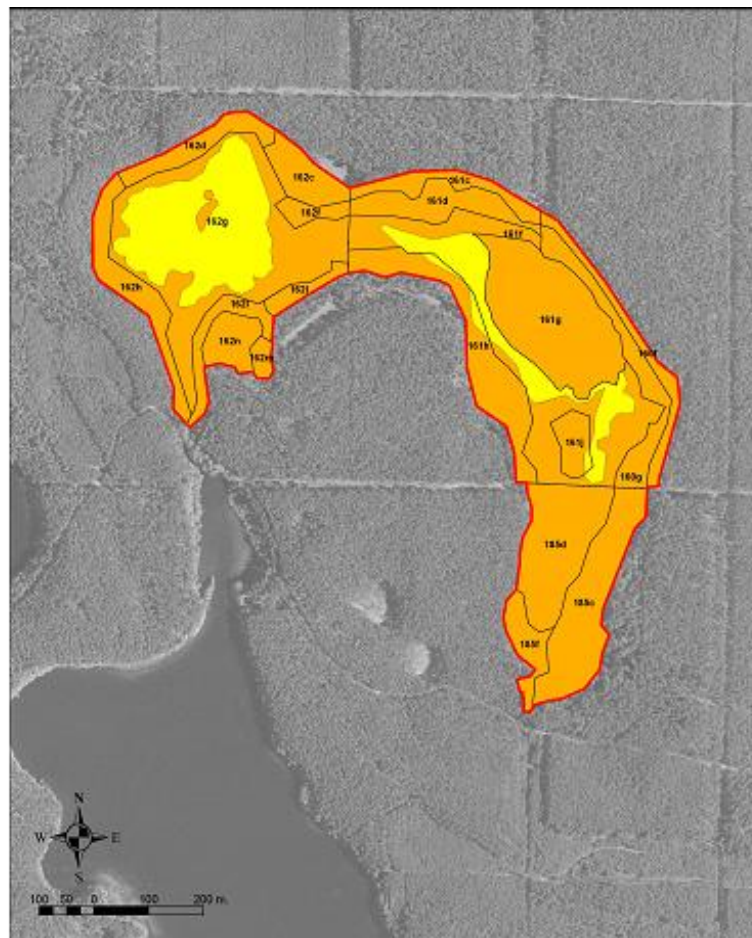
---

Rezerwat położony jest w całości wewnątrz obszaru Natura 2000 Wielki Sandr Brdy PLB220001; wschodnia granica rezerwatu pokrywa się z fragmentem wschodniej granicy obszaru Natura 2000 Sandr Brdy PLH220026.



**Załącznik nr 4**

Obszary objęte ochroną ścisłą i czynną.



Ochrona czynna



Ochrona ścisła

**Załącznik nr 5**

Identyfikacja oraz określenie sposobów eliminacji lub ograniczania istniejących i potencjalnych zagrożeń zewnętrznych i wewnętrznych oraz ich skutków.

Lp.	Identyfikacja zagrożeń wewnętrznych i zewnętrznych	Sposoby eliminacji lub ograniczania istniejących i potencjalnych zagrożeń wewnętrznych i zewnętrznych oraz ich skutków
1.	Ekspansja drzew i krzewów oraz trzcinowisk na otwarte torfowiska.	Wycinka drzew i krzewów, okresowe usuwanie nalotów drzew i krzewów, koszenie, dopuszczalny ekstensywny wypas.
2.	Potencjalne zmiany reżimu hydrologicznego zlewni powierzchniowej i podziemnej torfowiska.	1) Nie dokonywanie żadnych działań zmieniających warunki wodne torfowiska; 2) nie dokonywanie żadnych działań zmieniających warunki wodne na obszarze zlewni powierzchniowej i podziemnej torfowiska bez oceny wpływu na rezerwat.

**Załącznik nr 6**

Identyfikacja istniejących i potencjalnych zagrożeń dla zachowania właściwego stanu ochrony siedlisk przyrodniczych oraz gatunków roślin i ich siedlisk będących przedmiotami ochrony obszarów Natura 2000 Sandr Brdy PLH220026 oraz Wielki Sandr Brdy PLB220001.

Lp.	Przedmiot ochrony	Identyfikacja istniejących i potencjalnych zagrożeń
1.	7230 Górskie i nizinne torfowiska zasadowe o charakterze młak, turzycowisk i mechowisk.	1) Ekspansja drzew i krzewów oraz trzcinowisk na otwarte torfowiska; 2) potencjalne zmiany reżimu hydrologicznego zlewni powierzchniowej i podziemnej torfowiska.
2.	1903 lipiennik Loesela <i>Liparis loeselii</i> ; 1528 skalnica torfowa <i>Saxiraga hirculus</i> ; 1393 sierpowiec błyszczący <i>Drepanocladus vernicosus</i> .	1) Ekspansja drzew i krzewów oraz trzcinowisk na otwarte torfowiska – zacielenie oraz nadmierna konkurencja dla światłolubnych gatunków torfowiskowych; 2) potencjalne zmiany reżimu hydrologicznego zlewni powierzchniowej i podziemnej torfowiska.

**Załącznik nr 7**

Cele działań ochronnych w stosunku do przedmiotów ochrony obszarów Natura 2000 Sandr Brdy PLH220026 oraz Wielki Sandr Brdy PLB220001.

Lp.	Przedmiot ochrony	Cele działań ochronnych
1.	Siedlisko przyrodnicze: 7230 górskie i nizinne torfowiska zasadowe o charakterze młak, turzycowisk i mechowisk.	1) Przywrócenie i zachowanie otwartego (bezdrzewnego) charakteru fitocenoz torfowiskowych; 2) zachowanie różnorodności florystycznej; 3) zachowanie różnorodności fitocenotycznej; 4) zachowanie nie pomniejszonej powierzchni siedliska; 5) zachowanie lub przywrócenie optymalnych warunków siedliskowych dla ww. gatunków, tj. otwartych powierzchni torfowiska oraz przynajmniej dotychczasowego uwodnienia torfowiska.
2.	Populacje: 1528 <i>Saxifraga hirculus</i> , 1903 <i>Liparis loeseli</i> , 1393 <i>Drepanocladus vernicosus</i> .	1) Zachowanie populacji ww. gatunków; 2) zachowanie lub przywrócenie optymalnych warunków siedliskowych dla ww. gatunków, tj. otwartych powierzchni torfowiska oraz przynajmniej dotychczasowego uwodnienia torfowiska.

**Załącznik nr 8**

Działania ochronne na obszarze ochrony czynnej, z podaniem rodzaju, zakresu i lokalizacji tych działań.

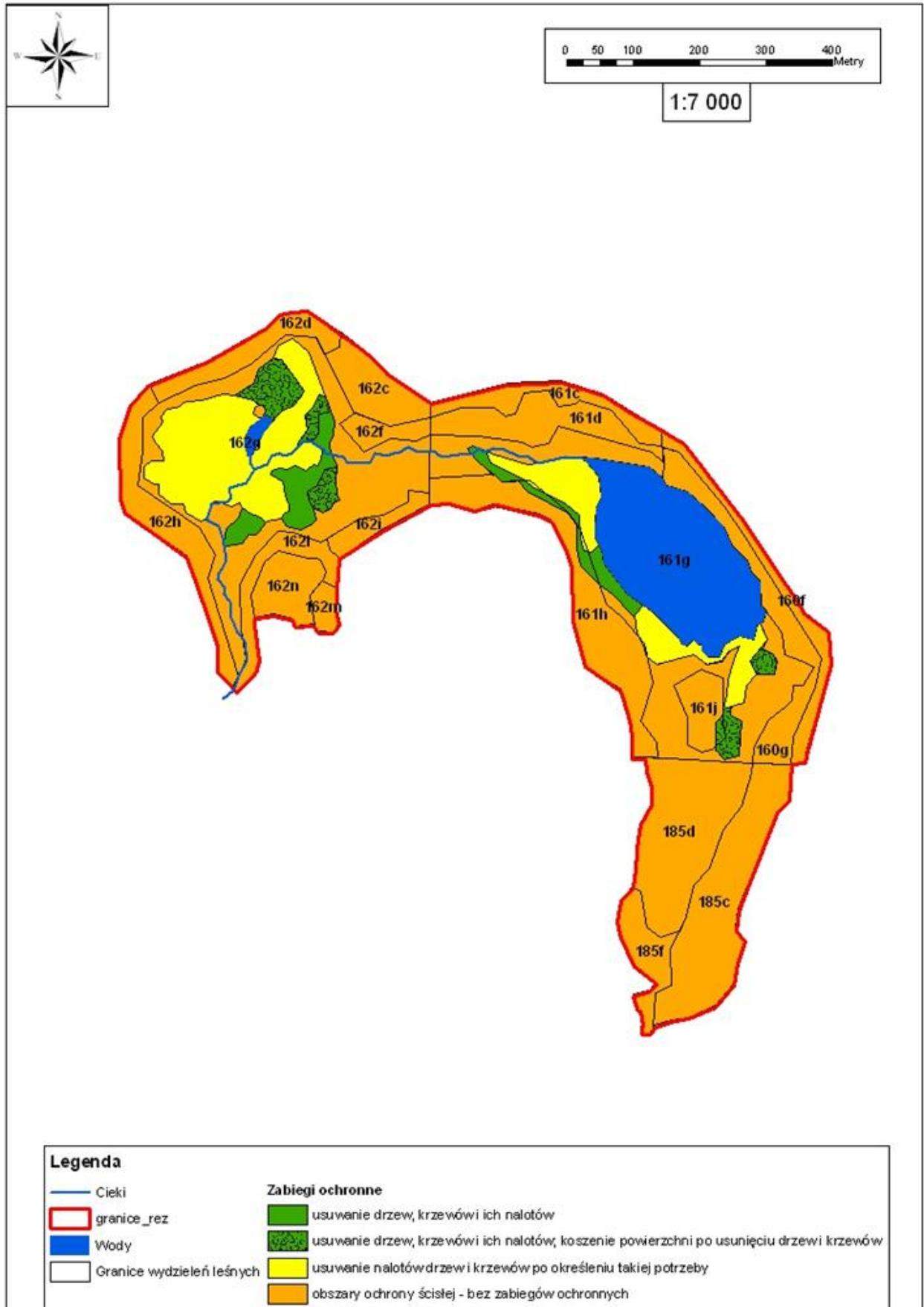
<b>Lp.</b>	<b>Rodzaj działań ochronnych</b>	<b>Zakres działań ochronnych</b>	<b>Lokalizacja działań ochronnych<sup>1)</sup></b>
1.	Usuwanie drzew, krzewów (głównie brzozy i olchy) i nalotów ww. gatunków z powierzchni torfowisk alkalicznych; trzykrotnie w odstępach 2-letnich w ciągu pierwszych 6 lat obowiązywania planu. Biomasę usunąć poza granice rezerwatu.	Na powierzchni 1,35 ha; masa: około 15 m <sup>3</sup> w 1 roku, w latach następnych – około 1 m <sup>3</sup> .	Oddziały: 161f (część), 161h (część), 162g (część).
2.	Usuwanie drzew, krzewów (głównie brzoza i olcha) i nalotów ww. gatunków z powierzchni torfowisk alkalicznych; trzykrotnie w odstępach 2-letnich w ciągu pierwszych 6 lat obowiązywania planu. Po usunięciu drzew i krzewów wykaszać ręcznie całą powierzchnię co 2-3 lata, w okresie 15 VIII-15 IX; biomasę usuwać poza granice rezerwatu. Dopuszczalny jest wypas bydła w obsadzie 1DJP/ha/30 dni w roku.	Na powierzchni 1,17 ha; masa około 20 m <sup>3</sup> , w latach następnych – około 1 m <sup>3</sup> .	Oddziały: 161f (część), 161j (część), 162g (część).
3.	W przypadku określenia takiej potrzeby (w celu zachowania otwartego charakteru torfowiska), nie wcześniej niż w roku 2015 – usuwanie nalotów drzew i krzewów lub ręczne wykaszanie całej powierzchni; biomasę usuwać poza granice rezerwatu.	Na powierzchni 5,39 ha.	Oddziały: 161f (część), 162g (część).

<sup>1)</sup>Nadleśnictwo Przymuszewo, Obręb Laska, leśnictwo Młynek, wg Planu Urządzania Lasu na lata 2009-2018.

***Załącznik nr 9***

Lokalizacja działań ochronnych.





**Załącznik nr 10**

Działania ochronne dotyczące ochrony czynnej siedlisk przyrodniczych, gatunków oraz ich siedlisk będących przedmiotami ochrony obszarów Natura 2000 Sandr Brdy PLH220026 oraz Wielki Sandr Brdy PLB220001 ze wskazaniem podmiotów odpowiedzialnych za ich wykonanie i obszarów ich wdrażania.

Lp.	Działania ochronne	Obszar wdrażania <sup>2)</sup>	Podmiot odpowiedzialny za wykonanie
1.	Usuwanie drzew, krzewów (głównie brzozy i olchy) i nalotów ww. gatunków z powierzchni siedliska 7230; trzykrotnie w odstępach 2-letnich w ciągu pierwszych 6 lat obowiązywania planu; na powierzchni 1,35 ha. Biomasę usunąć poza granice rezerwatu.	Oddziały: 161f (część), 161h (część), 162g (część).	RDOŚ w Gdańsku.
2.	Usuwanie drzew, krzewów (głównie brzoza i olcha) i nalotów ww. gatunków z powierzchni siedliska 7230; trzykrotnie w odstępach 2-letnich w ciągu pierwszych 6 lat obowiązywania planu, na powierzchni 1,17 ha. Po usunięciu drzew i krzewów wykaszać ręcznie całą powierzchnię co 2-3 lata, w okresie 15 VIII-15 IX; biomasę usuwać poza granice rezerwatu. Dopuszczalny jest wypas bydła w obsadzie 1DJP/ha/30 dni w roku.	Oddziały: 161f (część), 161j (część), 162g (część).	RDOŚ w Gdańsku.
3.	W przypadku określenia takiej potrzeby (w celu zachowania otwartego charakteru siedliska 7230 oraz optymalnych warunków siedliskowych dla gatunków roślin wskazanych w załączniku 7 ust. 2), nie wcześniej niż w roku 2015 – usuwanie nalotów drzew i krzewów lub ręczne wykaszanie całej powierzchni 5,39 ha.; biomasę usuwać poza granice rezerwatu.	Oddziały: 161f (część), 162g (część).	RDOŚ w Gdańsku.

<sup>2)</sup>Nadleśnictwo Przymuszewo, Obręb Laska, leśnictwo Młynek, wg Planu Urządzania Lasu na lata 2009-2018.

**Załącznik nr 11**

Działania dotyczące monitoringu stanu przedmiotów ochrony obszarów Natura 2000 Sandr Brdy PLH220026 oraz Wielki Sandr Brdy PLB220001 oraz realizacji celów działań ochronnych.

Lp.	Przedmiot ochrony	Monitorowany wskaźnik stanu ochrony	Metoda monitoringu
1.	Siedlisko przyrodnicze 7230 torfowiska alkaliczne.	1) Powierzchnia siedliska; 2) gatunki charakterystyczne; 3) ekspansja krzewów i podrostu drzew; 4) gatunki ekspansywne roślin zielnych (np. trzcina); 5) obce gatunki inwazyjne; 6) pokrycie i struktura gatunkowa mchów; 7) poziom wody.	<input type="checkbox"/> 2 transekty na wyznaczonych, stałych powierzchniach, w każdym po 3 zdjęcia fitosocjologiczne; co 6-10 lat; <input type="checkbox"/> montaż i pomiary poziomu wody za pomocą automatycznego rejestratora, np. minidiver – pomiary co 6 h.
2.	Populacje gatunków roślin: lipiennik Loesela <i>Liparis loeseli</i> , skalnica torfowa <i>Saxifraga hirculus</i> .	<u>Obligatorvne:</u> 1) liczba osobników; 2) liczba (%) osobników generatywnych; 3) liczba(%)osobników wegetatywnych; 4) stan zdrowotny; 5) oświetlenie; 6) uwodnienie terenu; 7) grubość wojłoku; <u>wskazane:</u> 8) powierzchnia zajętego siedliska; 9) powierzchnia potencjalnego siedliska; 10) fragmentacja siedliska; 11) gatunki ekspansywne; 12) gatunki konkurencyjne 13) stopień zarośnięcia przez wysokie byliny; 14) stopień zarośnięcia siedliska; 15) udział wskaźników eutrofizacji i acydifikacji w warstwie mszystej.	Ocena na wybranych, min. 2 powierzchniach referencyjnych, co 6-10 lat.
3.	Populacja sierpowca błyszczącego <i>Drepanocladus vernicosus</i> .	1) Powierzchnia zajętego siedliska; 2) powierzchnia potencjalnego siedliska; 3) fragmentacja siedliska; 4) powierzchnia darni; 5) liczba (%) osobników generatywnych; 6) gatunki ekspansywne; 7) gatunki obce inwazyjne; 8) negatywne wpływy otoczenia; 9) stopień zarośnięcia siedliska; 10) sukcesja; 11) uwodnienie terenu.	Ocena na wybranych, min. 2 powierzchniach referencyjnych, co 6-10 lat.
4.	Żuraw <i>Grus grus</i> .	1) Obecność w rezerwacie; 2) ocena populacji lęgowej.	Obserwacje oraz liczenie zajętych terytoriów i liczby par, 2-3 kontrole w okresie IV-VI w odstępach co 2 tygodnie, co 6-10 lat.