



# DZIENNIK URZĘDOWY

## WOJEWÓDZTWA PODKARPACKIEGO

Rzeszów, dnia piątek, 8 listopada 2024 r.

Poz. 4741

### UCHWAŁA NR VIII/87/24 RADY MIEJSKIEJ W USTRZYKACH DOLNYCH

z dnia 23 października 2024 r.

#### w sprawie ustanowienia pomnika przyrody

Na podstawie art. 7 ust. 1 pkt 1 w związku z art. 18 ust. 2 pkt 15 ustawy z dnia 8 marca 1990 r. o samorządzie gminnym (tekst jedn. Dz. U. z 2024 r. poz. 1465 z późn. zm.) oraz art. 44 ust. 1, 2 i 3a w związku z art. 45 ustawy z dnia 16 kwietnia 2004 r. o ochronie przyrody (tekst jedn. Dz. U. z 2024 r. poz. 1478), po uzgodnieniu z Regionalnym Dyrektorem Ochrony Środowiska w Rzeszowie, Rada Miejska w Ustrzykach Dolnych uchwala co następuje:

**§ 1.** Ustanawia się pomnikiem przyrody nieożywionej zgrupowania wychodni skalnych pn. „Agniesia i Wojtuś” zlokalizowane na działce nr ew. 188/2 w miejscowości Daszówka, gm. Ustrzyki Dolne, stanowiącej własność Skarbu Państwa będącej w zarządzie Państwowego Gospodarstwa Leśnego Lasy Państwowe Nadleśnictwo Ustrzyki Dolne. Zgrupowanie nr 1 „Agniesia” tworzą dwie oddzielne formy skalne: mniejsza o wysokości 2 m i obwodzie 9,22 m oraz większa o wysokości 3,10 m i obwodzie 11,70 m usytuowane w odległości około 2 m od siebie i wykształcone na wysokości około 562 m n.p.m. Wychodnia skalna nr 2 „Wojtuś” o wysokości 4,30 m i łącznym obwodzie 25,60 m usytuowana jest na wysokości 575 m n.p.m.

Położenie pomnika przyrody określają następujące współrzędne geograficzne:

1. „Agniesia” N 49° 21'57,32” E 22° 34'29,73”
2. „Wojtuś” N 49° 21'56,70” E 22° 34'30,96”.

**§ 2.** Położenie pomnika przyrody nieożywionej, o którym mowa w § 1, określa załącznik nr 1 do niniejszej uchwały.

**§ 3.** Ustanowienie pomnikiem przyrody zgrupowania wychodni skalnych wymienionych w § 1 uchwały ma na celu ochronę tworów przyrody nieożywionej, charakteryzujących się wyjątkowymi walorami przyrodniczymi i krajobrazowymi, a także szczególnymi cechami osobniczymi, takimi jak rozmiar.

**§ 4.** W stosunku do pomnika przyrody, o którym mowa w § 1, wprowadza się następujące zakazy:

1. niszczenia, uszkodzenia lub przekształcania obiektu;
2. wykonywania prac ziemnych trwale zniekształcających rzeźbę terenu, z wyjątkiem prac związanych z zabezpieczeniem przeciwsztorowym lub przeciwpowodziowym albo budową, odbudową, utrzymywaniem, remontem lub naprawą urządzeń wodnych;
3. uszkodzenia i zanieczyszczenia gleby;
4. zmiany sposobu użytkowania ziemi;
5. wydobywania do celów gospodarczych skał, w tym torfu, oraz skamieniałości, w tym kopalnych szczątków roślin i zwierząt, a także minerałów i bursztynu;
6. umieszczania tablic reklamowych

§ 5. Nadzór nad pomnikiem przyrody sprawuje Nadleśnictwo Ustrzyki Dolne.

§ 6. Wykonanie uchwały powierza się Burmistrzowi Ustrzyk Dolnych

§ 7. Uchwała wchodzi w życie po upływie 14 dni od dnia ogłoszenia w Dzienniku Urzędowym Województwa Podkarpackiego.

Przewodniczący Rady  
Miejskiej

**Arkadiusz Lupa**

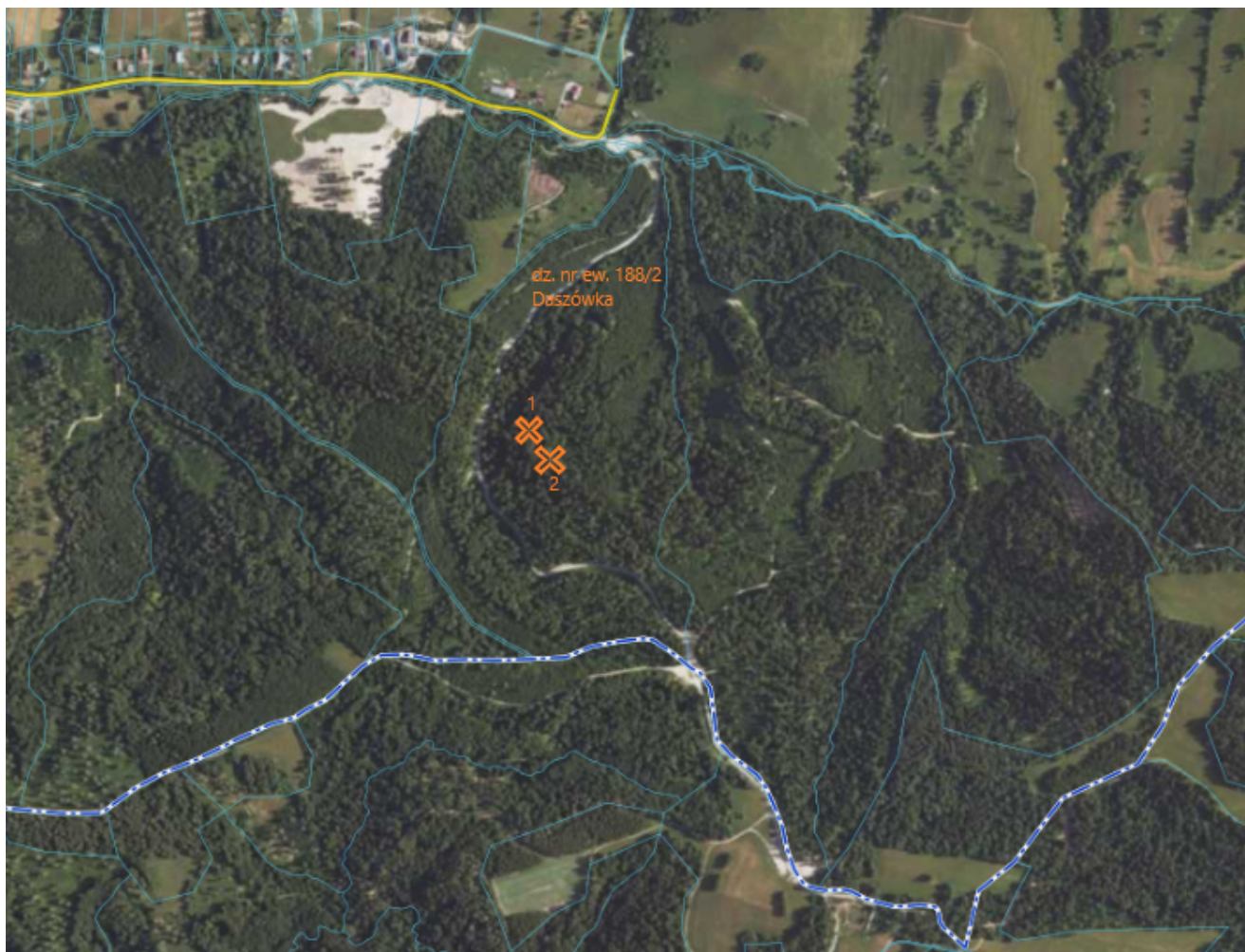
Załącznik do uchwały Nr VIII/87/24  
Rady Miejskiej w Ustrzykach Dolnych  
z dnia 23 października 2024 r.

## POŁOŻENIE POMNIKA PRZYRODY

### Zgrupowania wychodni skalnych pn. „Agniesia i Wojtuś”

Współrzędne geograficzne:

1. „Agniesia” N 49° 21' 57,32" E 22° 34' 29,73"
2. „Wojtuś” N 49° 21' 56,70" E 22° 34' 30,96".



Źródło: System informacji przestrzennej – Urząd Miejski w Ustrzykach Dolnych (<https://ustrzykidolne.e-mapana.net/>)