



DZIENNIK URZĘDOWY

WOJEWÓDZTWA PODKARPACKIEGO

Rzeszów, dnia 23 sierpnia 2024 r.

Poz. 3681

UCHWAŁA NR V/41/2024 RADY MIEJSKIEJ W RYMANOWIE

z dnia 26 lipca 2024 r.

w sprawie pozbawienia kategorii części dróg gminnych poprzez wyłączenie ich z użytkowania oraz zaliczenia dróg na terenie gminy Rymanów do kategorii dróg gminnych.

Na podstawie art. 18 ust. 2 pkt 15 ustawy z dnia 8 marca 1990r. o samorządzie gminnym /t.j. Dz.U. 2024 poz. 609 ze zm./, art. 7 ust. 1, 2 i 3 w zw. z art. 10 ust. 1, 2 i 3 ustawy z dnia 21 marca 1985r. o drogach publicznych /t.j. Dz.U. 2024 poz. 320 z późn. zm./ oraz po zasięgnięciu opinii Zarządu Powiatu Krośnieńskiego (uchwała nr 24/2024 z dnia 26 czerwca 2024 r.),

Rada Miejska w Rymanowie uchwała co następuje:

§ 1. Pozbawia się dotychczasowej kategorii drogi gminnej część drogi publicznej Nr 130509R oznaczonej jako działka ew. nr 982 położonej w Posadzie Górnej, stanowiącą własność Gminy Rymanów - poprzez wyłączenie z użytkowania jako drogi publicznej - zał. Nr 1.

§ 2. Pozbawia się dotychczasowej kategorii drogi gminnej część drogi publicznej Nr 130530R oznaczonej jako działki ew. nr 1422/1, 1422/2 i 1422/3 położonych w Posadzie Górnej, stanowiących własność Gminy Rymanów - poprzez wyłączenie z użytkowania jako drogi publicznej - zał. nr 2.

§ 3. Zalicza się do kategorii dróg gminnych niżej wymienione drogi położone na terenie Gminy Rymanów i stanowiące jej własność:

- 1) w miejscowości Posada Górna - droga stanowiąca działkę nr 1390/3 - przedłużenie drogi Nr 130530R - zał. nr 2,
- 2) w miejscowości Posada Górna - droga stanowiąca działki nr 1422/1 i 1390/1 - poszerzenie drogi Nr 130526R - zał. nr 2.

§ 4. Integralną część niniejszej uchwały stanowią: załączniki nr 1 - 2 określające przebieg dróg gminnych opisanych w § 1 - 3.

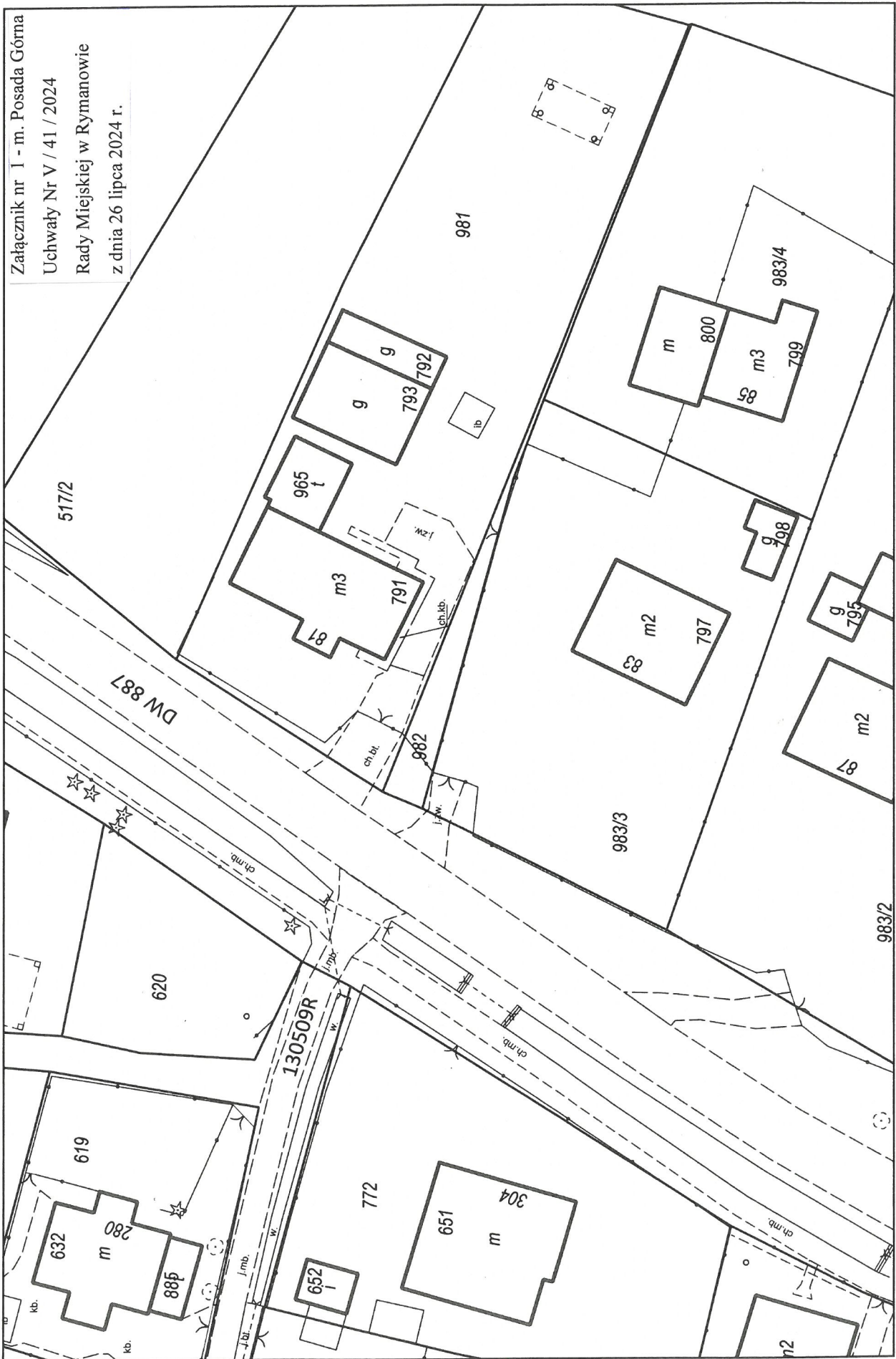
§ 5. Wykonanie uchwały powierza się Burmistrzowi Gminy Rymanów.

§ 6. Uchwała wchodzi w życie po upływie 14 dni od daty jej ogłoszenia w Dzienniku Urzędowym Województwa Podkarpackiego.

Przewodniczący Rady
Miejskiej w Rymanowie

Józef Kijowski

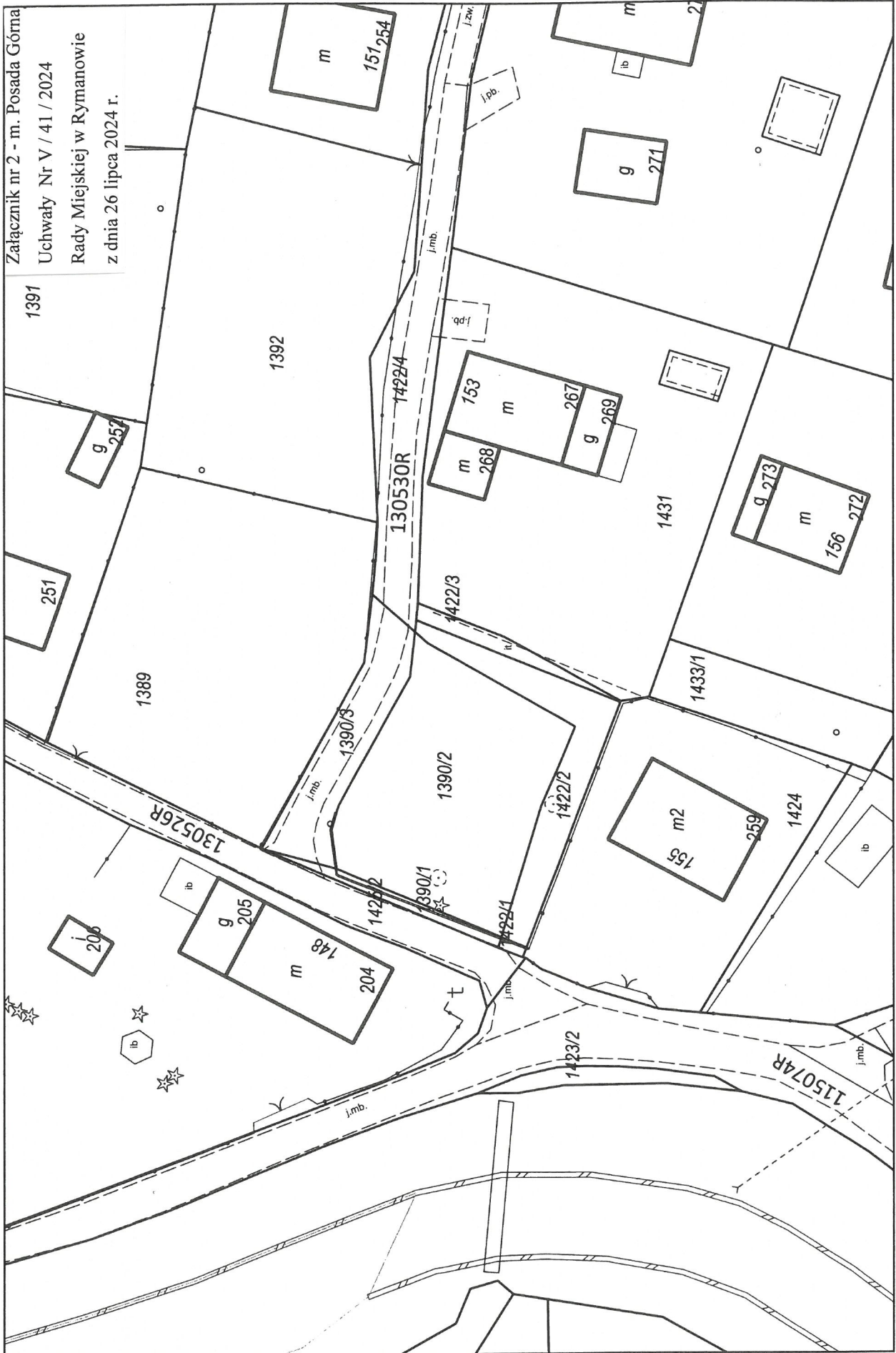
Wydruk mapy z systemu WebEWID



Wydruk z systemu WebEWID

Wydruk w skali 1:500

Wydruk mapy z systemu WebEWID



Załącznik nr 2 - m. Posada Górna
Uchwały Nr V / 41 / 2024
Rady Miejskiej w Rymanowie
z dnia 26 lipca 2024 r.

Wydruk z systemu WebEWID

Wydruk w skali 1:500

Uzasadnienie

Ad. 1 W związku z przeprowadzeniem rozgraniczenia działek sąsiednich działkę ew. nr 982 która została zaliczona do dróg publicznych Uchwałą Nr IX/110/03 Rady Miejskiej w Rymanowie z dnia 26 listopada 2003r. w sprawie zaliczenia dróg na terenie Gminy Rymanów do kategorii dróg gminnych opublikowanej w Dzienniku Urzędowym Województwa Podkarpackiego Nr 182 poz. 2989 z dnia 22 grudnia 2003 r. należy pozbawić statusu drogi publicznej, gdyż na ww. działce nie została urządzona droga dojazdowa, a właściciel działki sąsiedniej wystąpił z wnioskiem o zakup działki.

Ad 2, 3, 4 W wyniku nabycia przez Gminę Rymanów własności działki ew. nr 1390 w Posadzie Górnej zaistniała możliwość formalnego uregulowania przebiegu drogi gminnej Nr 130530R oraz poszerzenia drogi Nr 130530R.

Mając powyższe na uwadze należy pozbawić statusu drogi publicznej działki ew. nr 1422/1, 1422/2 i 1422/3, a w ich miejsce zaliczyć do dróg publicznych działkę ew. nr 1390/3 jako przedłużenie drogi gminnej Nr 130530R co odpowiada faktycznemu przebiegowi drogi w terenie.

W wyniku prac geodezyjnych wydzielono działki ew. nr 1422/1 i 1390/1, które po zaliczeniu do dróg publicznych na poszerzenie drogi gminnej Nr 130526R poprawią parametry techniczne drogi.

Zaliczenie dróg do kategorii dróg publicznych jak i pozbawienie statusu drogi publicznej następuje w oparciu o przepisy Ustawy z dnia 21 marca 1985 r. o drogach publicznych /t.j. Dz.U. 2024 poz. 320 ze zm./

„... Art. 7.

1. Do dróg gminnych zalicza się drogi o znaczeniu lokalnym niezaliczone do innych kategorii, stanowiące uzupełniającą sieć dróg służących miejscowym potrzebom, z wyłączeniem dróg wewnętrznych.

2. Zaliczenie do kategorii dróg gminnych następuje w drodze uchwały rady gminy po zasięgnięciu opinii właściwego zarządu powiatu.

3. Ustalenie przebiegu istniejących dróg gminnych następuje w drodze uchwały rady gminy. ...”

„... Art. 10.

1. Organem właściwym do pozbawienia drogi dotychczasowej kategorii jest organ właściwy do zaliczenia jej do odpowiedniej kategorii.

2. Pozbawienia drogi jej kategorii dokonuje się w trybie właściwym do zaliczenia drogi do odpowiedniej kategorii.

W związku z powyższym złożono do Zarządu Powiatu Krośnieńskiego, wniosek o wydanie opinii w przedmiotowej sprawie. W podjętej Uchwale Nr z dniar. Zarząd wyraził akceptację dla naszego wniosku, stąd możliwe jest procedowanie nad treścią przedłożonej Uchwały.

Podjęcie Uchwały w tej sprawie w dniu dzisiejszym pozwoli na wystąpienie do Zarządu Województwa Podkarpackiego z wnioskiem o wprowadzenie zmian w ewidencji dróg.

Przygotował: J. Penar