



DZIENNIK URZĘDOWY

WOJEWÓDZTWA PODKARPACKIEGO

Rzeszów, dnia 21 sierpnia 2024 r.

Poz. 3666

UCHWAŁA NR IV/28/24 RADY POWIATU W BRZOSZOWIE

z dnia 24 lipca 2024 r.

w sprawie zmian w Statucie Szpitala Specjalistycznego w Brzozowie Podkarpackiego Ośrodka Onkologicznego im. Ks. B. Markiewicza

Na podstawie art. 12 pkt 11 ustawy z dnia 5 czerwca 1998 r. o samorządzie powiatowym (Dz. U. z 2024 r. poz. 107) art. 42 ust. 4 ustawy z dnia 15 kwietnia 2011 r. o działalności leczniczej (Dz. U. z 2024 r. poz. 799) uchwała się, co następuje:

§ 1. W Statucie Szpitala Specjalistycznego w Brzozowie Podkarpackiego Ośrodka Onkologicznego im. Ks. B. Markiewicza, stanowiącym załącznik do uchwały nr XXXV/202/17 Rady Powiatu w Brzozowie z dnia 4 grudnia 2017 r. w sprawie nadania Statutu Szpitala Specjalistycznego w Brzozowie Podkarpackiego Ośrodka Onkologicznego im. Ks. B. Markiewicza (Dz. Urz. Woj. Podk. z 2017 r. poz. 4650 ze zm.) wprowadza się następujące zmiany:

1) W Załączniku nr 1 i Załączniku nr 2 do Statutu:

a) dodaje się komórkę organizacyjną pod nazwą:

- „Sekcja Sekretarek Medycznych”

- „Dział Dietetyki i Żywienia Klinicznego”

b) przyporządkowuje się komórkę organizacyjną:

- „Poradnię Żywienia Klinicznego” pod Poradnie specjalistyczne w ramach Zakładu Lecznictwa Ambulatoryjnego i Domowego

c) wykreśla się komórkę organizacyjną pod nazwą:

- „Poradnia Psychologiczna”

2) Załącznik nr 1 do Statutu Szpitala – Schemat organizacyjny otrzymuje brzmienie jak Załącznik nr 1 do niniejszej uchwały.

3) Załącznik nr 2 do Statutu Szpitala – Wykaz jednostek organizacyjnych Szpitala Specjalistycznego w Brzozowie Podkarpackiego Ośrodka Onkologicznego im. Ks. B. Markiewicza, otrzymuje brzmienie jak Załącznik nr 2 do niniejszej uchwały.

§ 2. Wykonanie uchwały powierza się Zarządowi Powiatu.

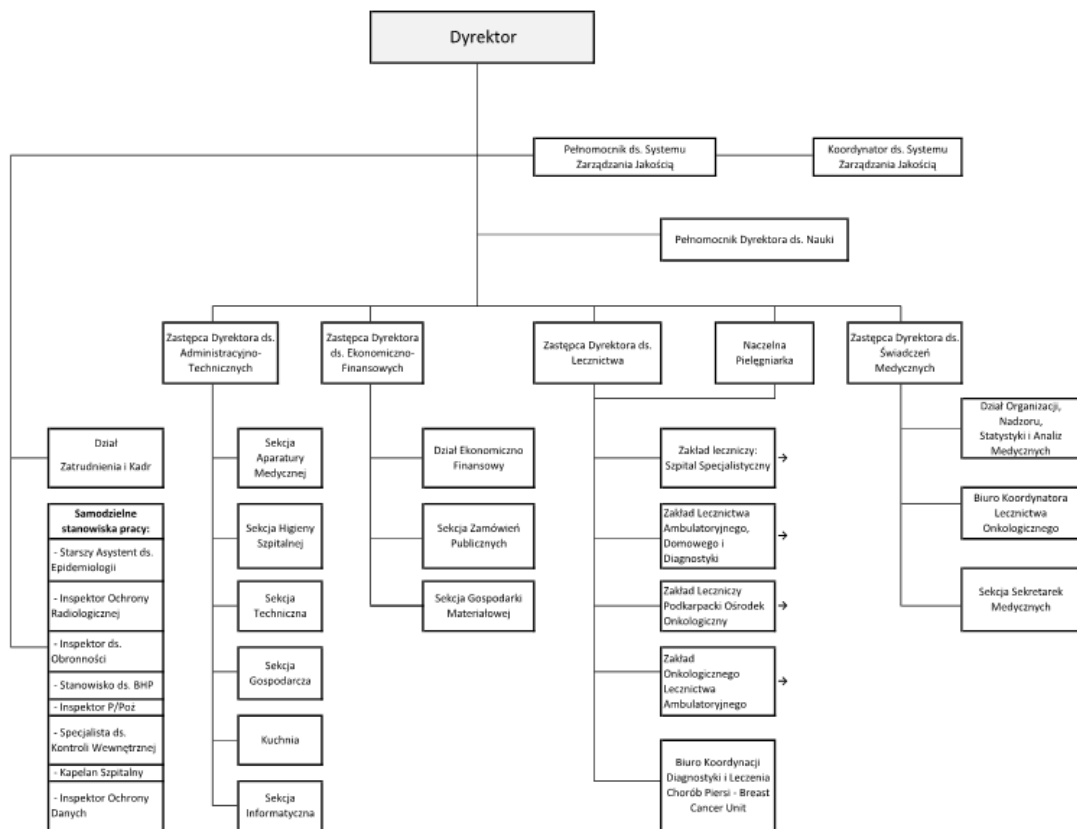
§ 3. Uchwała wchodzi w życie po upływie 14 dni od dnia ogłoszenia w Dzienniku Urzędowym Województwa Podkarpackiego.

Przewodniczący Rady

Henryk Kozik

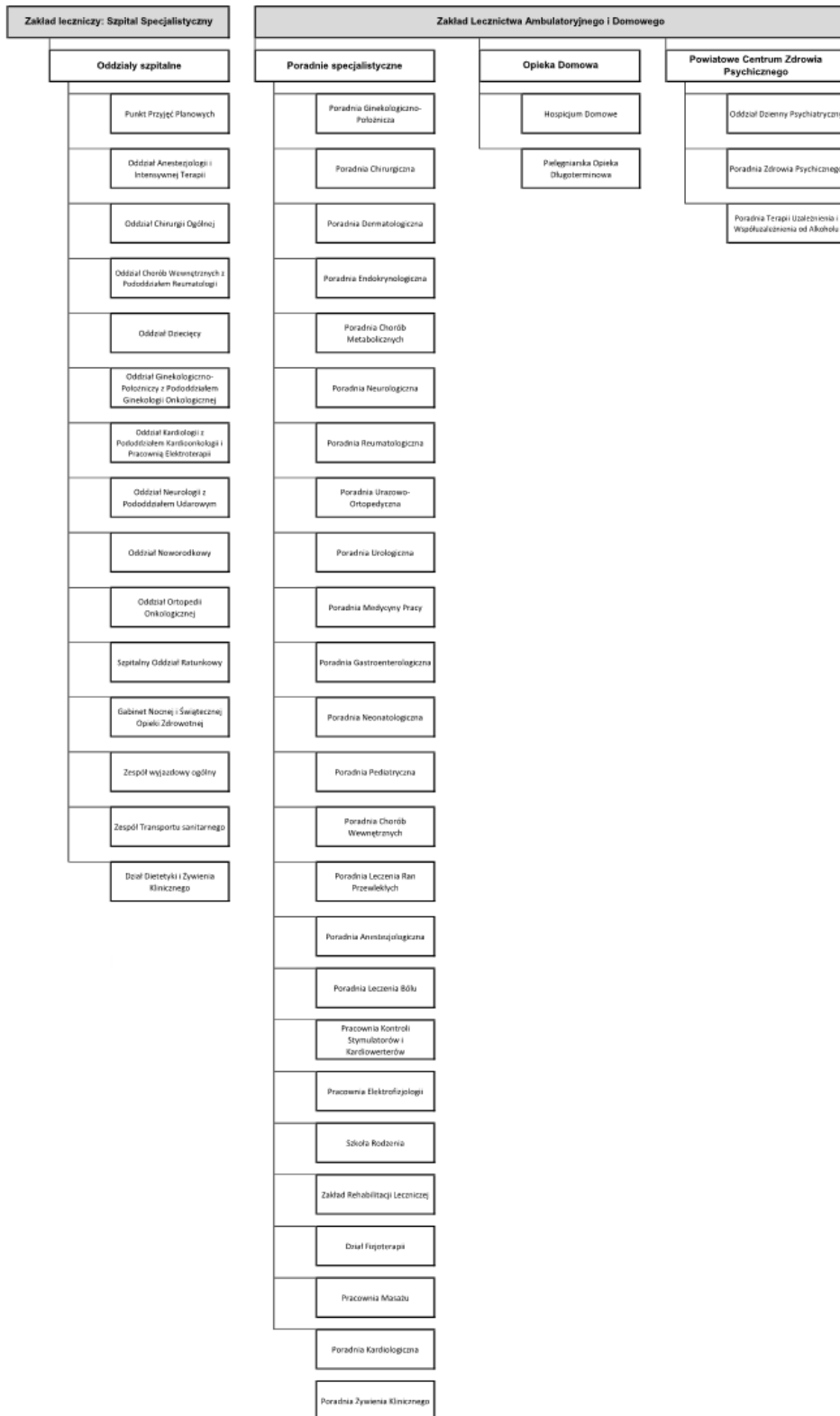
Załącznik Nr 1 do uchwały Nr IV/28/24
 Rady Powiatu w Brzozowie
 z dnia 24 lipca 2024 r.

SCHEMAT ORGANIZACYJNY



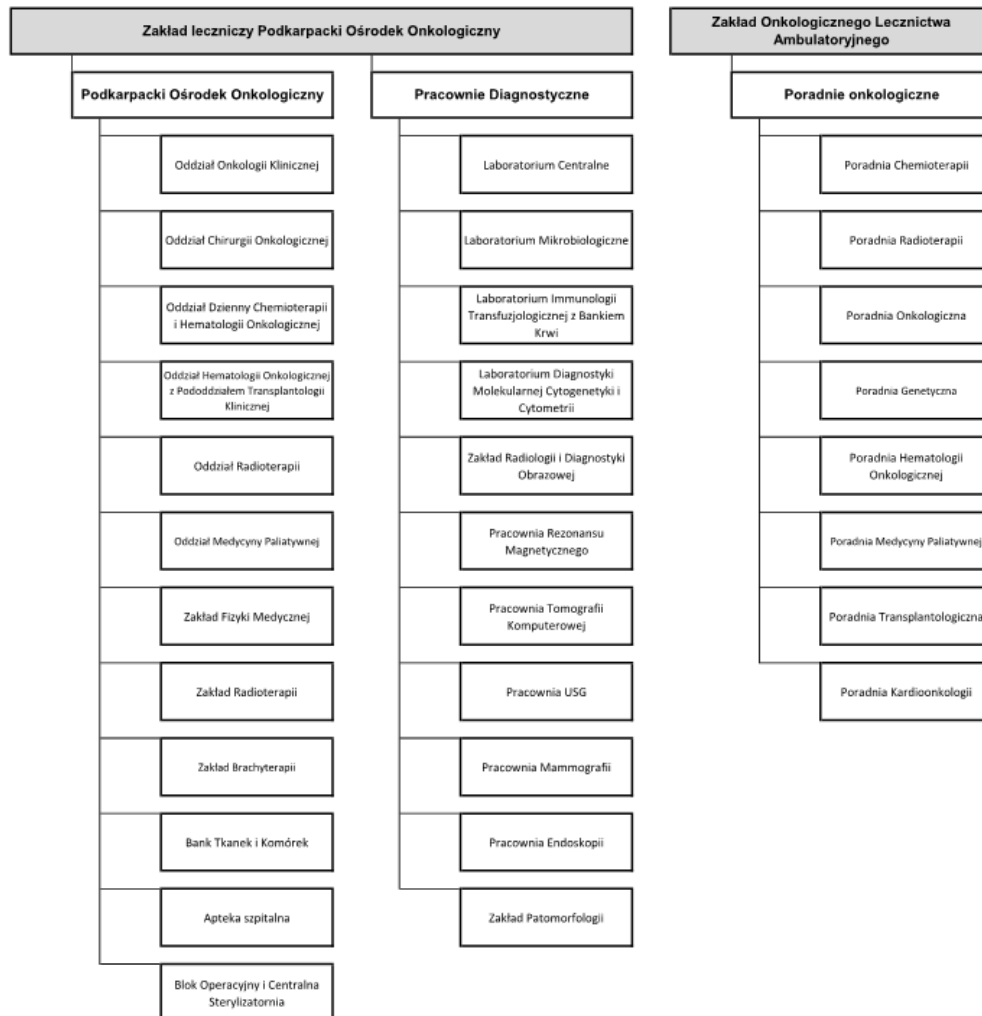
SCHEMAT ORGANIZACYJNY CD

Zał. Nr 1



SCHEMAT ORGANIZACYJNY CD

Załącznik nr 1 str. 3 z 3



Załącznik Nr 2 do uchwały Nr IV/28/24
Rady Powiatu w Brzozowie
z dnia 24 lipca 2024 r.

**Wykaz jednostek organizacyjnych
Szpitala Specjalistycznego w Brzozowie
Podkarpackiego Ośrodka Onkologicznego im. ks. B. Markiewicza**

I. Zakłady Lecznicze i ich jednostki oraz komórki organizacyjne:

1. Szpital Specjalistyczny

1.1. Jednostka organizacyjna: Oddziały szpitalne

2. Zakład Lecznictwa Ambulatoryjnego i Domowego

2.1. Jednostka organizacyjna: Poradnie specjalistyczne

2.2. Jednostka organizacyjna: Opieka domowa

2.3. Jednostka organizacyjna: Powiatowe Centrum Zdrowia Psychicznego

3. Zakład Leczniczy Podkarpacki Ośrodek Onkologiczny

3.1. Jednostka organizacyjna: Podkarpacki Ośrodek Onkologiczny

3.2. Jednostka organizacyjna: Pracownie Diagnostyczne

4. Zakład Onkologicznego Lecznictwa Ambulatoryjnego

4.1. Jednostka organizacyjna: Poradnie onkologiczne

Komórki organizacyjne:

1. Zakład leczniczy: Szpital Specjalistyczny;

1.1. Jednostka organizacyjna: Oddziały szpitalne.

Komórki organizacyjne:

- 1) Punkt Przyjęć Planowych
- 2) Oddział Anestezjologii i Intensywnej Terapii
- 3) Oddział Chirurgii Ogólnej
- 4) Oddział Chorób Wewnętrznych z Pododdziałem Reumatologii
- 5) Oddział Dziecięcy
- 6) Oddział Ginekologiczno-Położniczy z Pododdziałem Ginekologii Onkologicznej
- 7) Oddział Kardiologii z Pododdziałem Kardiologii i Pracownią Elektroterapii
- 8) Oddział Neurologii z Pododdziałem Udarowym
- 9) Oddział Noworodkowy
- 10) Oddział Ortopedii Onkologicznej
- 11) Szpitalny Oddział Ratunkowy
- 12) Gabinet Nocnej i Świątecznej Opieki Zdrowotnej
- 13) Zespół wyjazdowy ogólny
- 14) Zespół Transportu sanitarnego
- 15) Dział Dietetyki i Żywienia Klinicznego

2. Zakład leczniczy: Zakład Lecznictwa Ambulatoryjnego i Domowego**2.1. Jednostka organizacyjna: Poradnie specjalistyczne**Komórki organizacyjne:

- 1) Poradnia Ginekologiczno-Położnicza
- 2) Poradnia Chirurgiczna
- 3) Poradnia Dermatologiczna
- 4) Poradnia Endokrynologiczna
- 5) Poradnia Chorób Metabolicznych
- 6) Poradnia Neurologiczna
- 7) Poradnia Reumatologiczna
- 8) Poradnia Urazowo-Ortopedyczna
- 9) Poradnia Urologiczna
- 10) Poradnia Medycyny Pracy
- 11) Poradnia Gastroenterologiczna
- 12) Poradnia Neonatologiczna
- 13) Poradnia Pediatria
- 14) Poradnia Chorób Wewnętrznych
- 15) Poradnia Leczenia Ran Przewlekłych
- 16) Poradnia Anestezjologiczna
- 17) Poradnia Leczenia Bólu
- 18) Pracownia Kontroli Stymulatorów i Kardiowerterów
- 19) Pracownia Elektrofizjologii
- 20) Szkoła Rodzenia
- 21) Zakład Rehabilitacji Leczniczej
- 22) Dział Fizjoterapii
- 23) Pracownia Masażu
- 24) Poradnia Kardiologiczna
- 25) Poradnia Żywienia Klinicznego

2.2. Jednostka organizacyjna: Opieka DomowaKomórki organizacyjne:

- 1) Hospicjum Domowe
- 2) Pielęgniarska Opieka Długoterminowa

2.3. Jednostka organizacyjna: Powiatowe Centrum Zdrowia PsychicznegoKomórki organizacyjne:

- 1) Oddział Dzienny Psychiatryczny
- 2) Poradnia Zdrowia Psychicznego
- 3) Poradnia Terapii Uzależnienia i Współuzależnienia od Alkoholu

3. Zakład Leczniczy Podkarpacki Ośrodek Onkologiczny**3.1. Jednostka organizacyjna: Podkarpacki Ośrodek Onkologiczny**Komórki organizacyjne:

- 1) Oddział Onkologii Klinicznej
- 2) Oddział Chirurgii Onkologicznej
- 3) Oddział Dzienny Chemioterapii i Hematologii Onkologicznej
- 4) Oddział Hematologii Onkologicznej z Pododdziałem Transplantologii Klinicznej
- 5) Oddział Radioterapii
- 6) Oddział Medycyny Paliatywnej
- 7) Zakład Fizyki Medycznej
- 8) Zakład Radioterapii
- 9) Zakład Brachyterapii
- 10) Bank Tkanek i Komórek
- 11) Apteka szpitalna
- 12) Blok Operacyjny i Centralna Sterylizatornia

3.2. Jednostka organizacyjna: Pracownie Diagnostyczne

Komórki organizacyjne:

- 1) Laboratorium Centralne
- 2) Laboratorium Mikrobiologiczne
- 3) Laboratorium Immunologii Transfuzjologicznej z Bankiem Krwi
- 4) Laboratorium Diagnostyki Molekularnej Cytogenetyki i Cytometrii
- 5) Zakład Radiologii i Diagnostyki Obrazowej
- 6) Pracownia Rezonansu Magnetycznego
- 7) Pracownia Tomografii Komputerowej
- 8) Pracownia USG
- 9) Pracownia Mammografii
- 10) Pracownia Endoskopii
- 11) Zakład Patomorfologii

4. Zakład Onkologicznego Lecznictwa Ambulatoryjnego

4.1. Jednostka organizacyjna: Poradnie onkologiczne

Komórki organizacyjne:

- 1) Poradnia Chemioterapii
- 2) Poradnia Radioterapii
- 3) Poradnia Onkologiczna
- 4) Poradnia Genetyczna
- 5) Poradnia Hematologii Onkologicznej
- 6) Poradnia Medycyny Paliatywnej
- 7) Poradnia Transplantologiczna
- 8) Poradnia Kardioonkologii

II. Pozostałe komórki organizacyjne.

- 1. Dział Ekonomiczno-Finansowy**
- 2. Dział Organizacji, Nadzoru, Statystyki i Analiz Medycznych**
- 3. Dział Zatrudnienia i Kadr**

4. Biuro Koordynatora Lecznictwa Onkologicznego**5. Sekcja Sekretarek Medycznych****6. Samodzielne Sekcje:**

- Sekcja Zamówień Publicznych
- Sekcja Gospodarki Materiałowej,
- Sekcja Aparatury Medycznej,
- Sekcja Informatyczna,
- Sekcja Higieny Szpitalnej,
- Sekcja Techniczna,
- Sekcja Gospodarcza,
- Kuchnia

7. Samodzielne stanowiska pracy:

- Pełnomocnik ds. Systemu Zarządzania Jakością i podległy mu Koordynator ds. Systemu Zarządzania Jakością,
- Pełnomocnik Dyrektora ds. Nauki
- Naczelną Pielęgniarką,
- Starszy Asystent ds. Epidemiologii,
- Inspektor Ochrony Radiologicznej,
- Inspektor ds. Obronności,
- Stanowisko ds. BHP,
- Inspektor P/Pož.,
- Specjalista ds. Kontroli Wewnętrznej,
- Kapelan Szpitalny,
- Inspektor Ochrony Danych