



DZIENNIK URZĘDOWY

WOJEWÓDZTWA PODKARPACKIEGO

Rzeszów, dnia 2 lipca 2024 r.

Poz. 2954

UCHWAŁA NR III/17/2024 RADY MIEJSKIEJ JASŁA

z dnia 17 czerwca 2024 r.

w sprawie wyznaczenia obszaru zdegradowanego i obszaru rewitalizacji Miasta Jasła

Na podstawie art. 18 ust. 2 pkt 15 ustawy z dnia 8 marca 1990 r. o samorządzie gminnym (Dz. U. z 2024 r. poz. 609 z późn. zm.) oraz art. 3 ust. 1, art. 8 ust. 1, art. 11 oraz art. 13 ustawy z dnia 9 października 2015 roku o rewitalizacji (Dz. U. z 2024 r. poz. 278) Rada Miejska Jasła uchwała, co następuje:

§ 1. Wyznacza się obszar zdegradowany i obszar rewitalizacji na terenie Miasta Jasła.

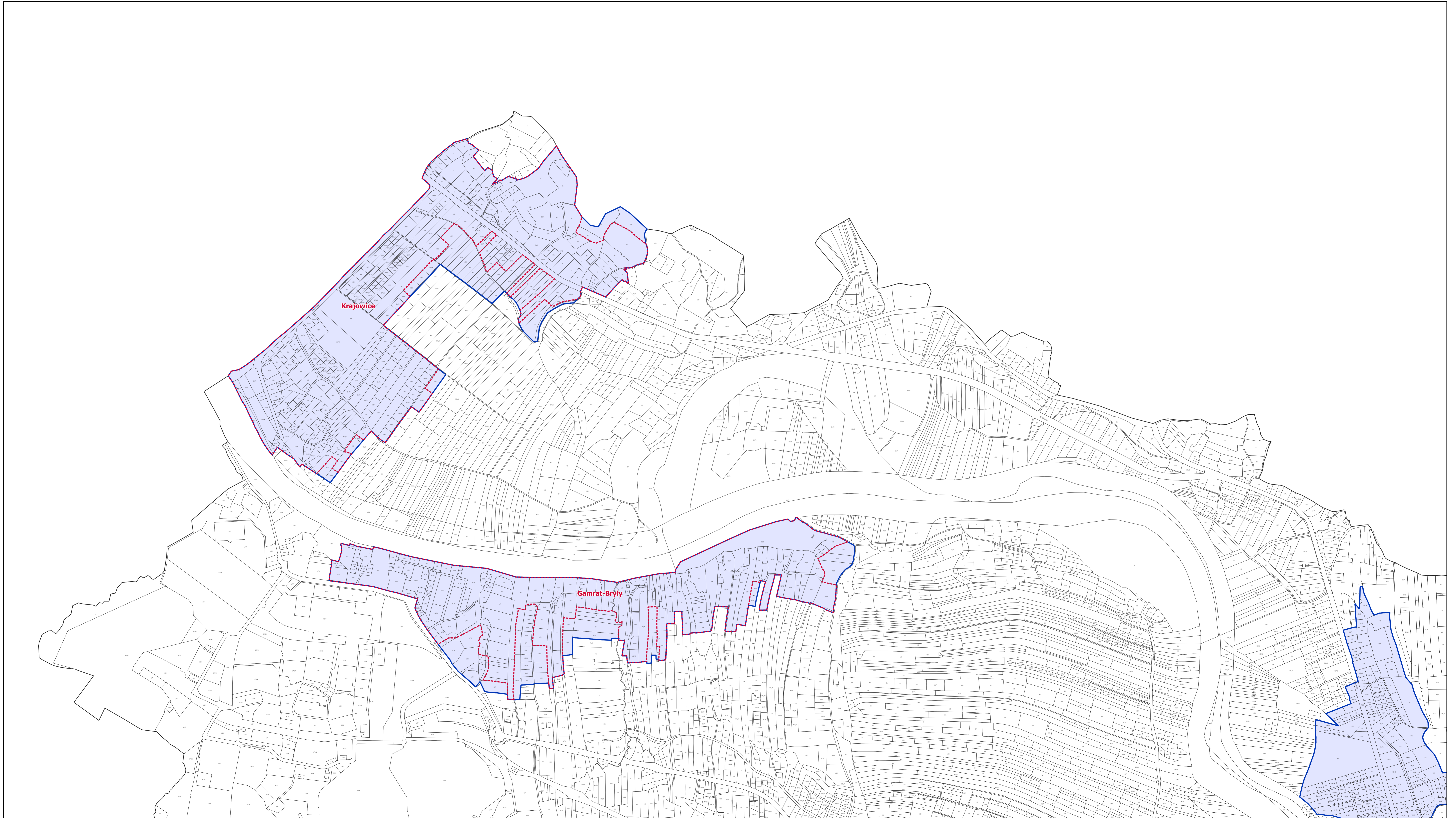
§ 2. Granice obszaru zdegradowanego i obszaru rewitalizacji na terenie Miasta Jasła określają załączniki nr 1, nr 2, nr 3, nr 4, nr 5 i nr 6 do niniejszej uchwały.

§ 3. Wykonanie uchwały powierza się Burmistrzowi Miasta Jasła.



§ 4. Uchwała wchodzi w życie po upływie 14 dni od dnia jej ogłoszenia w Dzienniku Urzędowym Województwa Podkarpackiego.

Przewodniczący Rady
Miejskiej Jasła

Marcin Węgrzyn



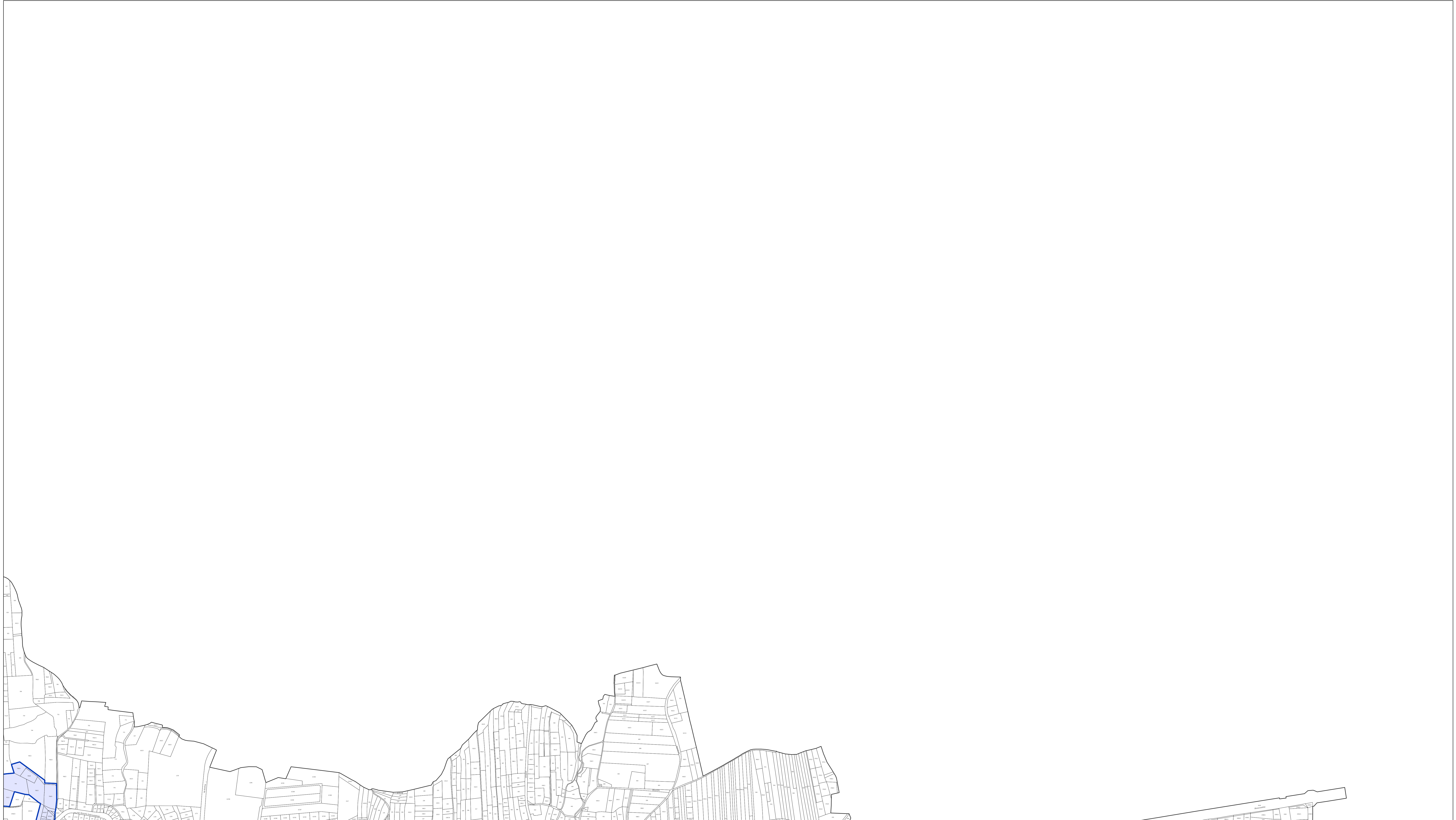
**OBSZAR ZDEGRADOWANY I OBSZAR REWITALIZACJI
MIASTA JASŁA**

-  granica obszaru rewitalizacji
-  granica obszaru zdegradowanego

SEKCJA 1

| | |
|---|---|
| 1 | 2 |
| 3 | 4 |
| 5 | 6 |

0 100 200 m
SKALA 1:5 000

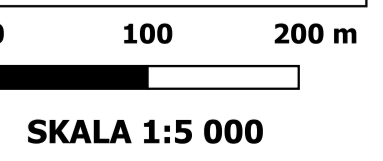


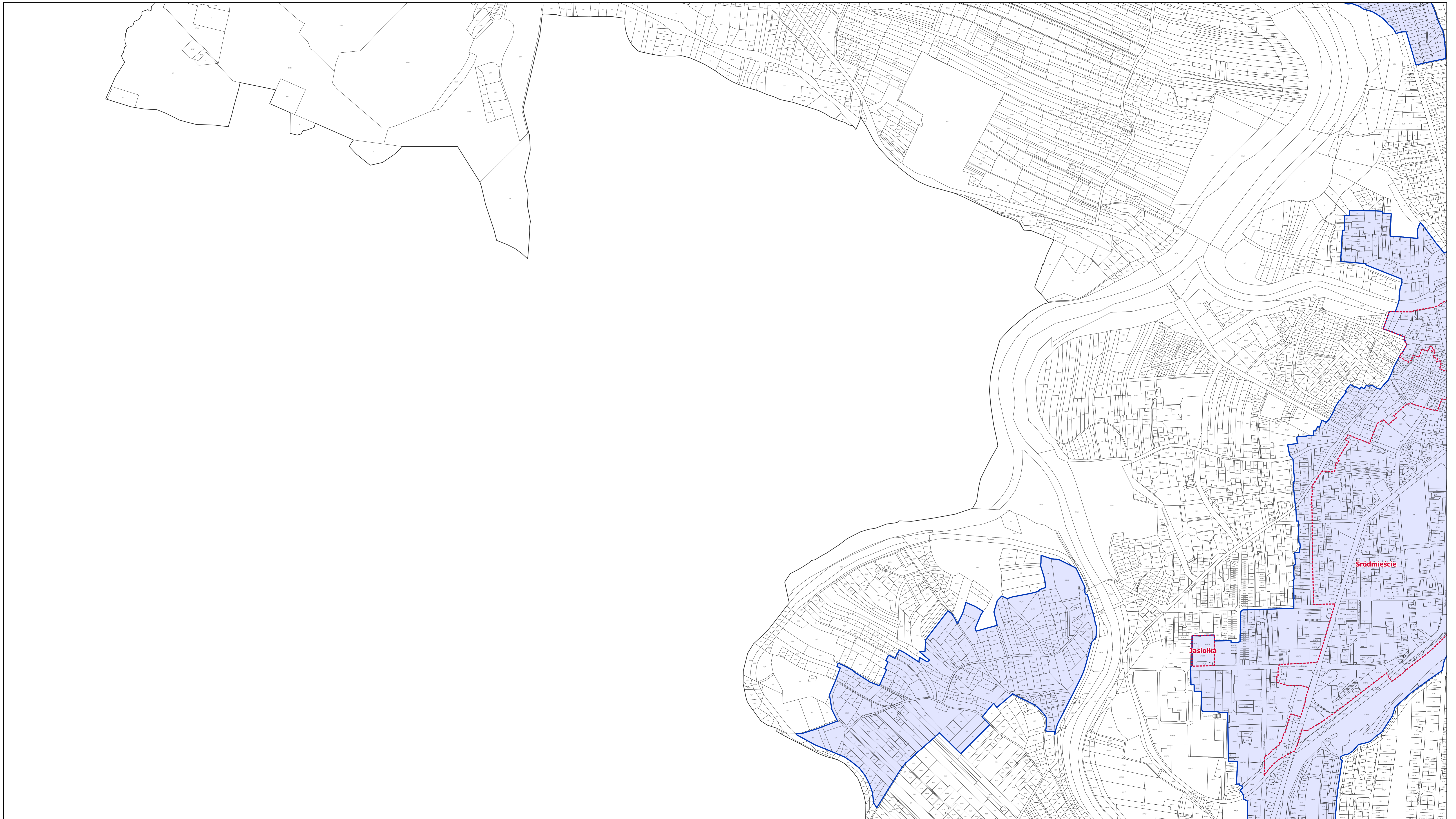
**OBSZAR ZDEGRADOWANY I OBSZAR REWITALIZACJI
MIASTA JASŁA**

- granica obszaru rewitalizacji
- granica obszaru zdegradowanego



| | |
|---|---|
| 1 | 2 |
| 3 | 4 |
| 5 | 6 |

SEKCJA 2





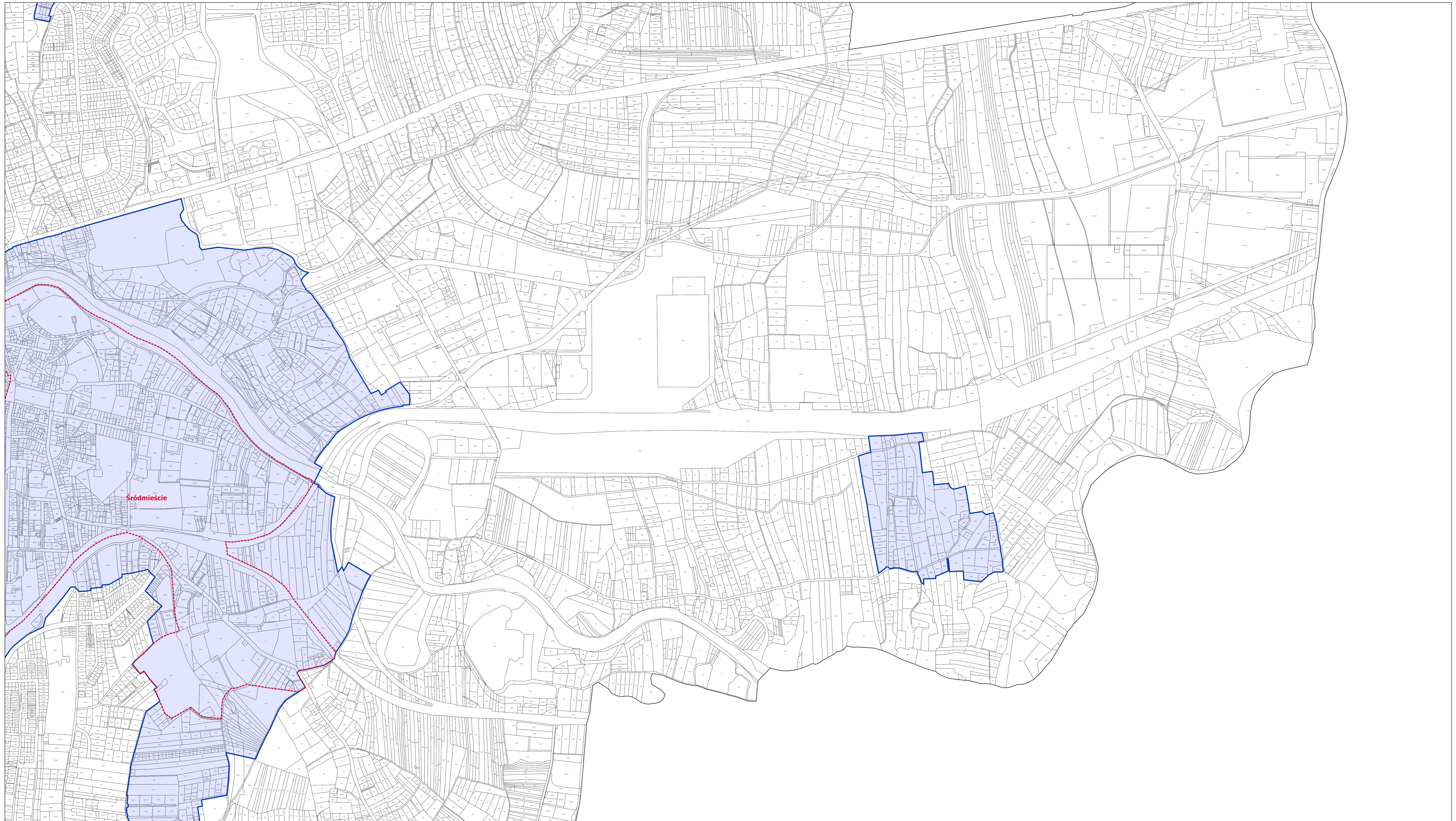
**OBSZAR ZDEGRADOWANY I OBSZAR REWITALIZACJI
MIASTA JASŁA**

-  granica obszaru rewitalizacji
-  granica obszaru zdegradowanego



SEKCJA 3

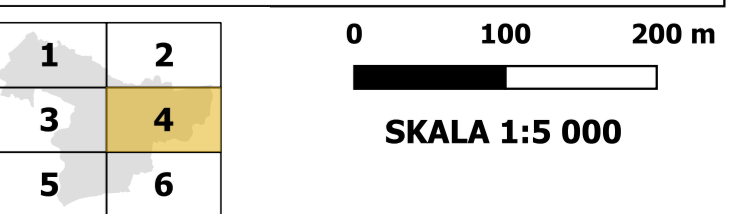
| | |
|---|---|
| 1 | 2 |
| 3 | 4 |
| 5 | 6 |

0 100 200 m
SKALA 1:5 000

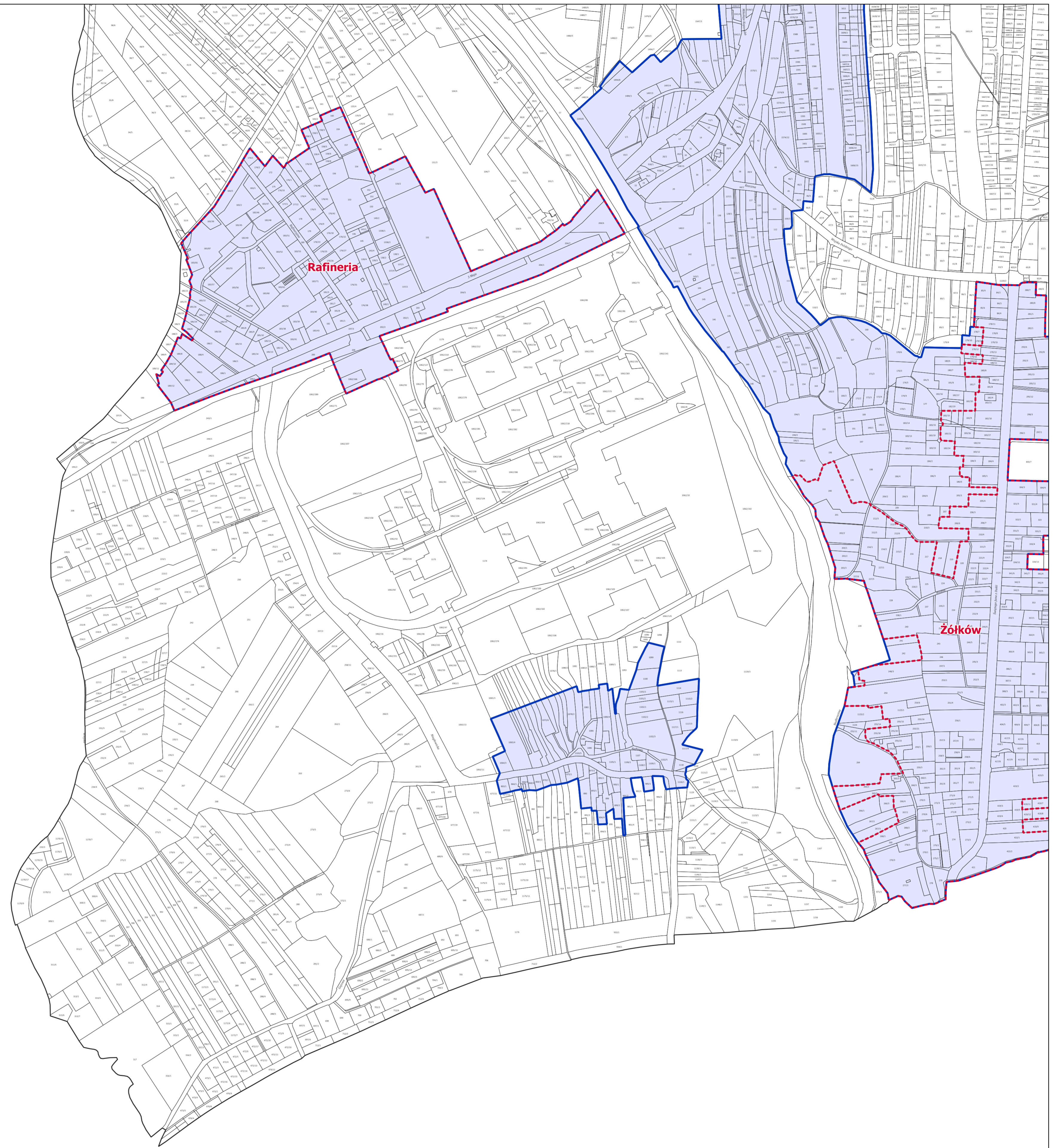


**OBSZAR ZDEGRADOWANY I OBSZAR REWITALIZACJI
MIASTA JASŁA**



-  granica obszaru rewitalizacji
-  granica obszaru zdegradowanego



SEKCJA 4

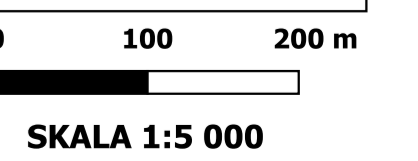


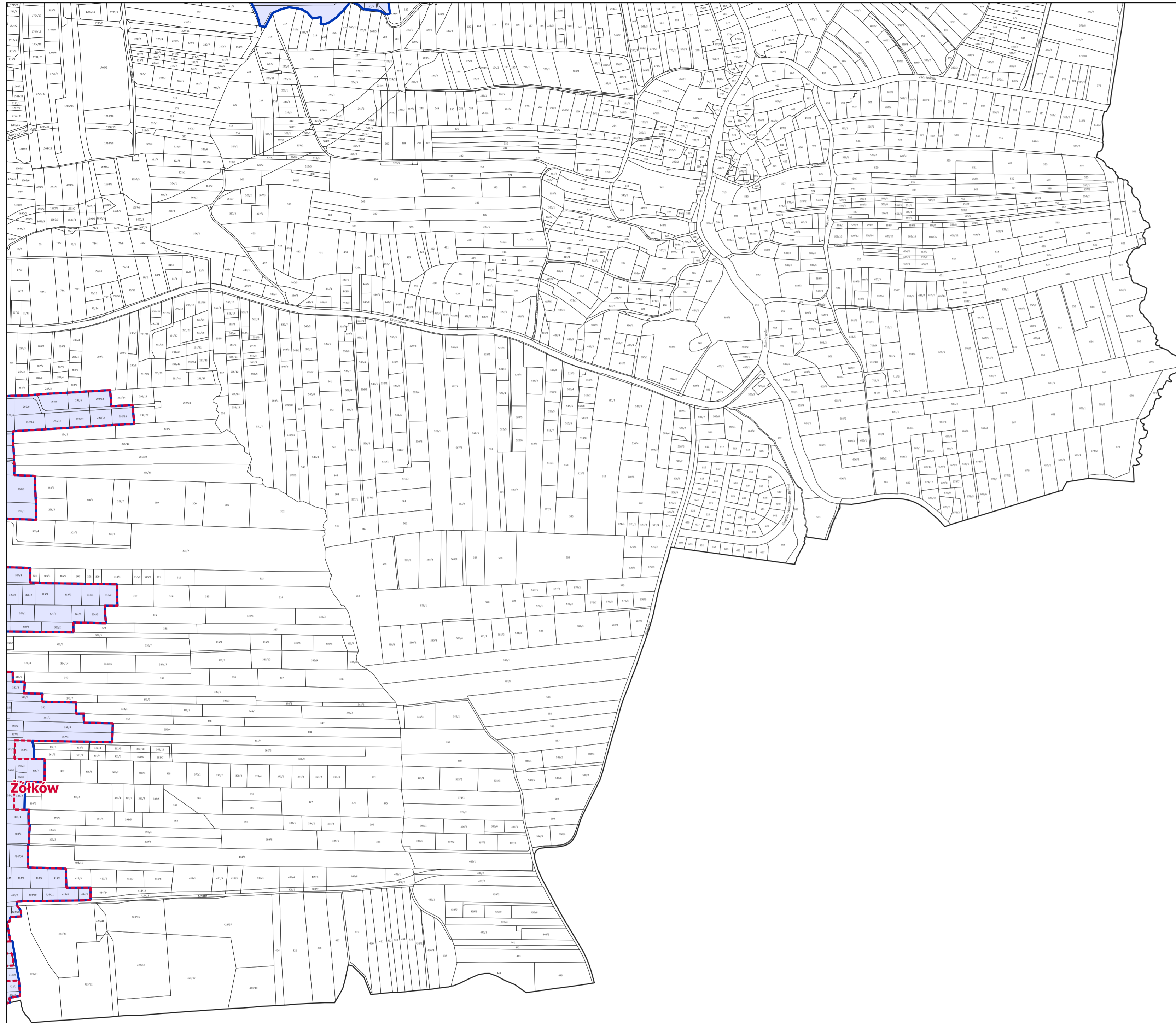
**OBSZAR ZDEGRADOWANY I OBSZAR REWITALIZACJI
MIASTA JASŁA**

-  granica obszaru rewitalizacji
-  granica obszaru zdegradowanego



| | |
|---|---|
| 1 | 2 |
| 3 | 4 |
| 5 | 6 |

SEKCJA 5





**OBSZAR ZDEGRADOWANY I OBSZAR REWITALIZACJI
MIASTA JASŁA**

-  granica obszaru rewitalizacji
-  granica obszaru zdegradowanego

SEKCJA 6

| | |
|---|---|
| 1 | 2 |
| 3 | 4 |
| 5 | 6 |

0 100 200 m
SKALA 1:5 000