



# DZIENNIK URZĘDOWY

## WOJEWÓDZTWA PODKARPACKIEGO

---

Rzeszów, dnia 19 czerwca 2024 r.

Poz. 2809

### UCHWAŁA NR II/9/2024 RADY GMINY MIELEC

z dnia 17 maja 2024 r.

**w sprawie zaliczenia dróg wewnętrznych do kategorii dróg gminnych oraz ustalenie ich przebiegu.**

Na podstawie art. 18 ust. 2 pkt 15 ustawy z dnia 8 marca 1990 r. o samorządzie gminnym (t.j. Dz. U. z 2024 r. poz. 609) oraz art. 7 ust. 2 ustawy z dnia 21 marca 1985 r. o drogach publicznych (t.j. Dz. U. z 2024 r. poz. 320), po zasięgnięciu opinii Zarządu Powiatu Mieckiego

### RADA GMINY MIELEC uchwała co następuje

**§ 1.** Zalicza się do kategorii dróg gminnych niżej wymienione drogi wewnętrzne:

1. Droga Goleiszów D-1, dł. 0,4 km
2. Droga Wola Miecka D-3, dł. 0,38 km
3. Droga Wola Miecka D-4, dł. 0,35 km
4. Droga Wola Miecka D-5, dł. 0,46 km
5. Droga Podleszany D-1, dł. 0,41 km
6. Droga Trześć D-7, dł. 0,64 km
7. Droga Trześć D-8, dł. 0,5 km
8. Droga Chorzelów D-5, dł. 0,44 km
9. Droga Złotniki D-2, dł. 0,49 km
10. Droga Wola Miecka D-6, dł. 0,385 km

**§ 2.** Opis położenia i przebieg dróg wymienionych w § 1 jest przedstawiony w załączniku nr 1 stanowiący załącznik do niniejszej uchwały

**§ 3.** Szczegółowe położenie i przebieg dróg, o których mowa w § 1 został określony na mapie stanowiącej załącznik graficzny Nr 2 do niniejszej uchwały.

**§ 4.** Traci moc uchwała Nr XLV/373/2024 Rady Gminy Mielec z dnia 20 marca 2024 r. w sprawie zaliczenia dróg wewnętrznych do kategorii dróg gminnych oraz ustalenie ich przebiegu.

§ 5. Uchwała wchodzi w życie po upływie 14 dni od daty jej ogłoszenia w Dzienniku Urzędowym Województwa Podkarpackiego.

PRZEWODNICZĄCY  
RADY GMINY

**JERZY KRAWCZYK**

Załącznik Nr 1 do uchwały Nr II/9/2024

Rady Gminy Mielec

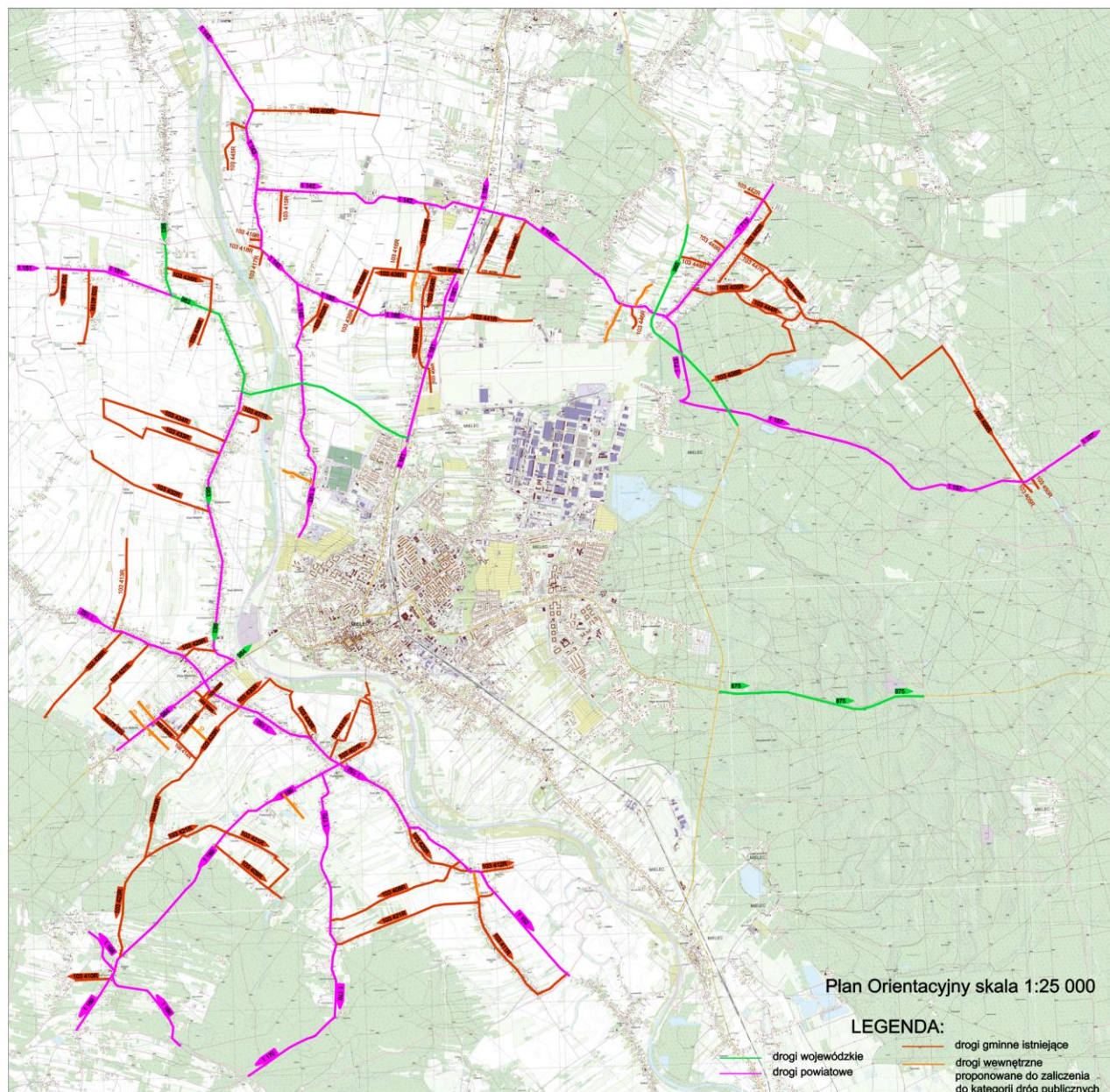
z dnia 17 maja 2024 r.

**PRZEBIEG DRÓG ZALICZONYCH DO KATEGORII DRÓG GMINNYCH NA TERENIE GMINY MIELEC**

| <b>Nr</b> | <b>Nr roboczy</b> | <b>Nazwa drogi</b> | <b>Działki</b>   | <b>Długość orientacyjna</b> | <b>Przebieg drogi</b>  |
|-----------|-------------------|--------------------|--|-----------------------------|--|
| 1         | 1                 | Goleszów D-1       | 863/21 Książnice, 501 Goleszów   | 0,4km<br>0+000 - 0+400      | <u>początek drogi</u> : skrzyżowanie z drogą powiatową nr 1 152R relacji Borowa-Czermin-Wola Mielecka-Kielków-Przeclaw w obrębie kościoła w Książnicach <u>przebieg drogi</u> : przez zabudowę jednorodziną i zagrodową;<br><u>koniec drogi</u> : skrzyżowanie z drogą gminną 103 411R Goleszów przez wieś |
| 2         | 2                 | Wola Mielecka D-3  | 1468 Wola Mielecka   | 0,38km<br>0+000 - 0+380     | <u>początek drogi</u> : skrzyżowanie z drogą powiatową- dawną wojewódzką nr 984 <u>przebieg drogi</u> : przez zabudowę jednorodziną<br><u>koniec drogi</u> : koniec zabudowy jednorodzinnej,   |
| 3         | 3                 | Wola Mielecka D-4  | 1066, 1063/1, 1064/1, 1064/3, 1064/5, 1064/7, Wola Mielecka  | 0,35km<br>0+000 - 0+350     | <u>początek drogi</u> : skrzyżowanie z drogą powiatową- dawną wojewódzką nr 984<br><u>przebieg drogi</u> : przez zabudowę jednorodziną<br><u>koniec drogi</u> : koniec zabudowy jednorodzinnej, dojazd do przepompowni ścieków   |
| 4         | 4                 | Wola Mielecka D-5  | 1433, 1218/15, 1245/19, 1246/2, 1219/8, 1247/6, 1247/8, 1248/4, 1220/8, 1249/3, 1220/6, 1221/6, 1250/1, 1222/6, 1251/2, 1252/2, 1224/4, 1225/4, 1226/4, 1253/4, 1227/6, 1228/6, 1229/4, 1253/6, 1254/2, 1230/4, 1231/6, 1256/4, 1255/6 Wola Mielecka | 0,46km<br>0+000 - 0+460     | <u>początek drogi</u> : skrzyżowanie z drogą powiatową- dawną wojewódzką nr 984<br><u>przebieg drogi</u> : przez zabudowę jednorodziną<br><u>koniec drogi</u> : koniec zabudowy jednorodzinnej, skrzyżowanie z drogą gminną 103 424R Rzemieślnicza   |

|    |    |                   |                        |                         |  |
|----|----|-------------------|------------------------|-------------------------|--|
| 5  | 5  | Podleszany D-1    | 1423, 1424, Podleszany | 0,410m<br>0+000 - 0+410 | <u>początek drogi:</u> skrzyżowanie z drogą powiatową nr 1 169R Podleszany – Ruda - Zasów<br><u>przebieg drogi:</u> początek przez zabudowę jednorodzinną i zagrodową, stadion sportowy<br><u>koniec drogi:</u> koniec placu sportowego  |
| 6  | 6  | Trześń D-7        | 570 Trześń             | 0,64km<br>0+000 - 0+640 | <u>początek drogi:</u> skrzyżowanie z drogą powiatową nr 1 142R relacji Chrzastów-Chorzelów-Trześń w m. Trześń<br><u>przebieg drogi:</u> początek zabudowa zagrodowa, jednorodzinna<br><u>koniec drogi:</u> koniec zabudowy jednorodzinnej, granica miasta Mielca i Gminy Mielec |
| 7  | 7  | Trześń D-8        | 813, 164/1 Trześń      | 0,5km<br>0+000 - 0+500  | <u>początek drogi:</u> skrzyżowanie z drogą powiatową nr 1 142R relacji Chrzastów-Chorzelów-Trześń w m. Trześń<br><u>przebieg drogi:</u> początek zabudowa jednorodzinna<br><u>koniec drogi:</u> tereny rolnicze   |
| 8  | 8  | Chorzelów D-5     | 1798 Chorzelów         | 0,44km<br>0+000 - 0+440 | <u>początek drogi:</u> skrzyżowanie z drogą gminną nr 103 438R Chorzelów- Złotniki<br><u>przebieg drogi:</u> początek zabudowa jednorodzinna, tereny rolnicze<br><u>koniec drogi:</u> koniec zabudowy jednorodzinnej   |
| 9  | 9  | Złotniki D-2      | 927/2 Złotniki         | 0,49km<br>0+000 - 0+490 | <u>początek drogi:</u> skrzyżowanie z drogą powiatową nr 1 143R relacji Gawłuszowice-Chrzastów-Mielec w m. Złotniki<br><u>przebieg drogi:</u> początek zabudowa jednorodzinna, szkoła podstawowa dalej tereny rolnicze<br><u>koniec drogi:</u> droga przywałowa                  |
| 10 | 10 | Wola Mielecka D-6 | 1431 Wola Mielecka     | 0,385km<br>0+000-0+385  | <u>początek drogi:</u> skrzyżowanie z drogą gminną 103 424R Rzemieśnicza<br><u>przebieg drogi:</u> przez zabudowę jednorodziną, tereny rolnicze<br><u>koniec drogi:</u> skrzyżowanie z drogą gminną 103 423R Podleszany - Rydzów   |

Załącznik Nr 2 do uchwały Nr II/9/2024  
Rady Gminy Mielec  
z dnia 17 maja 2024 r.



### Uzasadnienie

Zgodnie z art.7 ust.2 ustawy z dnia 21 marca 1985 r. o drogach publicznych zaliczenie do kategorii dróg gminnych następuje w drodze uchwały rady gminy po zasięgnięciu opinii właściwego zarządu powiatu. Wójt Gminy Mielec mając na uwadze potrzeby Gminy i jej mieszkańców w zakresie dróg gminnych o znaczeniu lokalnym nie zaliczonych do innych kategorii, stanowiących uzupełniającą sieć dróg służących miejscowym potrzebom, z wyłączeniem dróg wewnętrznych, uznał za konieczne zaliczenie dróg wskazanych w załączniku nr 1 do kategorii dróg gminnych. Zarząd Powiatu Mieleckiego wyraził pozytywną opinię w przedmiotowej sprawie.

Mając na uwadze rozwój gminy, chcąc wyjść naprzeciw potrzebom mieszkańców, proponuje się zaliczenie przedmiotowych dróg do kategorii dróg gminnych co ułatwi mieszkańcom uzyskanie pozwolenia na budowę, poprzez bezpośredni dostęp nieruchomości do drogi publicznej oraz przyspieszy i ułatwi procedurę lokalizacji i budowy infrastruktury technicznej w drodze. Ze względu na to, iż koszty utrzymania dróg wewnętrznych ponosi Urząd Gminy Mielec, zaliczenie dróg wewnętrznych do sieci dróg publicznych nie wpłynie na zwiększenie kosztów utrzymania dróg gminnych.

Uchwała Nr XLV/373/2024 Rady Gminy Mielec w sprawie zaliczenia dróg wewnętrznych do kategorii dróg gminnych oraz ustalenia ich przebiegu, która została podjęta na sesji w dniu 20 marca 2024 r. nie weszła w życie ponieważ z przyczyn technicznych nie została ogłoszona w Dzienniku Urzędowym Województwa Podkarpackiego.

PRZEWODNICZĄCY RADY  
GMINY

**JERZY KRAWCZYK**