



DZIENNIK URZĘDOWY

WOJEWÓDZTWA PODKARPACKIEGO

Rzeszów, dnia środa, 17 stycznia 2024 r.

Poz. 422

UCHWAŁA NR 652/LXXII/2024 RADY MIEJSKIEJ W JAWORNIKU POLSKIM

z dnia 11 stycznia 2024 r.

w sprawie nadania nazw ulic na terenie Miasta Jawornik Polski

Na podstawie art. 18 ust. 2 pkt 13 ustawy z dnia 8 marca 1990 r. o samorządzie gminnym (Dz. U. z 2023 r. poz. 40 z późn. zm.)

Rada Miejska w Jaworniku Polskim uchwala, co następuje:

§ 1. Nadaje się nazwy ulicom zlokalizowanym na terenie Miasta Jawornik Polski:

- 1) ulica „Kościelna” – znajdująca się na działkach nr ewid. 282, nr 278, nr 252 oraz nr 226, stanowiących własność Miasta i Gminy Jawornik Polski,
- 2) ulica „Dworska” – znajdująca się na działce nr ewid. 322, stanowiącej własność Skarbu Państwa w zarządzie Powiatowego Zarządu Dróg w Przeworsku,
- 3) ulica „Bankowa” – znajdująca się na działce nr ewid. 685/1 stanowiącej własność Miasta i Gminy Jawornik Polski,
- 4) ulica „Górna” – znajdująca się na działkach nr ewid. 662, nr 653/2, nr 654/2 oraz nr 655/2, stanowiących własność Miasta i Gminy Jawornik Polski,
- 5) ulica „Szkolna” – znajdująca się na działkach nr ewid. 672 oraz nr 616/1, stanowiących własność Miasta i Gminy Jawornik Polski,
- 6) ulica „Brzozowa” – znajdująca się na działkach nr ewid. 621 oraz nr 616/1, stanowiących własność Miasta i Gminy Jawornik Polski,
- 7) ulica „Rynek” – znajdująca się na działkach nr ewid. 684/2, nr 685/1 stanowiących własność Miasta i Gminy Jawornik Polski, nr 322 stanowiącej własność Skarbu Państwa w zarządzie Powiatowego Zarządu Dróg w Przeworsku, oraz nr 701/1 stanowiącej własność Województwa Podkarpackiego w trwałym zarządzie Podkarpackiego Zarządu Dróg Wojewódzkich w Rzeszowie, (działka nr ewid. 684/2 - droga wewnętrzna stanowiąca własność Miasta i Gminy Jawornik Polski),
- 8) ulica „Dolna” – znajdująca się na działkach nr ewid. 758, nr 788 oraz nr 1759 stanowiących własność Miasta i Gminy Jawornik Polski,
- 9) ulica „Lipowa” – znajdująca się na działce nr ewid. 742 stanowiącej własność Miasta i Gminy Jawornik Polski,
- 10) ulica „Grabnik” – znajdująca się na działce nr ewid. 362 stanowiącej własność Miasta i Gminy Jawornik Polski,
- 11) ulica „Przemysłowa” – znajdująca się na działce nr ewid. 575 stanowiącej własność Miasta i Gminy Jawornik Polski,

- 12) ulica „Zaciszna” – znajdująca się na działce nr ewid. 495 stanowiącej własność Miasta i Gminy Jawornik Polski,
- 13) ulica „Kwiatowa” – znajdująca się na działce nr ewid. 473 stanowiącej własność Miasta i Gminy Jawornik Polski,
- 14) ulica „Widokowa” - znajdująca się na działce nr ewid. 433/1 stanowiącej własność Miasta i Gminy Jawornik Polski,
- 15) ulica „Rzeszowska” – znajdująca się na działce nr ewid. 701/1 stanowiącej własność Województwa Podkarpackiego w trwałym zarządzie Podkarpackiego Zarządu Dróg Wojewódzkich w Rzeszowie,
- 16) ulica „Przeworska” – znajdująca się na działce nr ewid. 701/1 stanowiącej własność Województwa Podkarpackiego w trwałym zarządzie Podkarpackiego Zarządu Dróg Wojewódzkich w Rzeszowie,
- 17) ulica „Słotwina” – znajdująca się na działkach nr ewid. 807 oraz nr 1236 stanowiących własność Miasta i Gminy Jawornik Polski,
- 18) ulica „Polna” – znajdująca się na działce nr ewid. 939 stanowiącej własność Miasta i Gminy Jawornik Polski,
- 19) ulica „Zapady” – znajdująca się na działce nr ewid. 1019 stanowiącej własność Miasta i Gminy Jawornik Polski,
- 20) ulica „Rzeki” – znajdująca się na działkach nr ewid. 895 oraz nr 869 stanowiących własność Miasta i Gminy Jawornik Polski,
- 21) ulica „Młyńska” – znajdująca się na działkach nr ewid. 795, nr 1330 stanowiących własność Skarbu Państwa w zarządzie Powiatowego Zarządu Dróg w Przeworsku, oraz nr 1235 stanowiącej własność Miasta i Gminy Jawornik Polski,
- 22) ulica „Osiedlowa” – znajdująca się na działkach nr ewid. 793, nr 1757 stanowiących własność Skarbu Państwa w zarządzie Powiatowego Zarządu Dróg w Przeworsku,
- 23) ulica „Pasterniki” – znajdująca się na działkach nr ewid. 1757 stanowiącej własność Skarbu Państwa w zarządzie Powiatowego Zarządu Dróg w Przeworsku, oraz nr 1716/1, nr 1716/2 stanowiących własność Miasta i Gminy Jawornik Polski,
- 24) ulica „Działowa” – znajdująca się na działkach nr ewid. 1512 oraz nr 1640 stanowiących własność Miasta i Gminy Jawornik Polski,
- 25) ulica „Łąkowa” – znajdująca się na działce nr ewid. 1463 stanowiącej własność Miasta i Gminy Jawornik Polski,
- 26) ulica „Słoneczna” – znajdująca się na działce nr ewid. 1875 stanowiącej własność Miasta i Gminy Jawornik Polski,
- 27) ulica „Górska” – znajdująca się na działkach nr ewid. 1810 oraz nr 1800 stanowiących własność Miasta i Gminy Jawornik Polski,
- 28) ulica „Sportowa” - znajdująca się na działkach nr ewid. 1774, nr 1772, nr 784 oraz nr 721 stanowiących własność Miasta i Gminy Jawornik Polski,
- 29) ulica „Malownicza” - znajdująca się na działce nr ewid. 602 stanowiącej własność Miasta i Gminy Jawornik Polski.

§ 2. Położenie ulic wymienionych w § 1 oraz nadane im nazwy przedstawiono na załącznikach graficznych do uchwały od Nr 1 do Nr 29.

§ 3. Wykonanie uchwały powierza się Burmistrzowi Miasta i Gminy Jawornik Polski.

§ 4. Uchwała wchodzi w życie po upływie 14 dni od dnia ogłoszenia w Dzienniku Urzędowym Województwa Podkarpackiego.

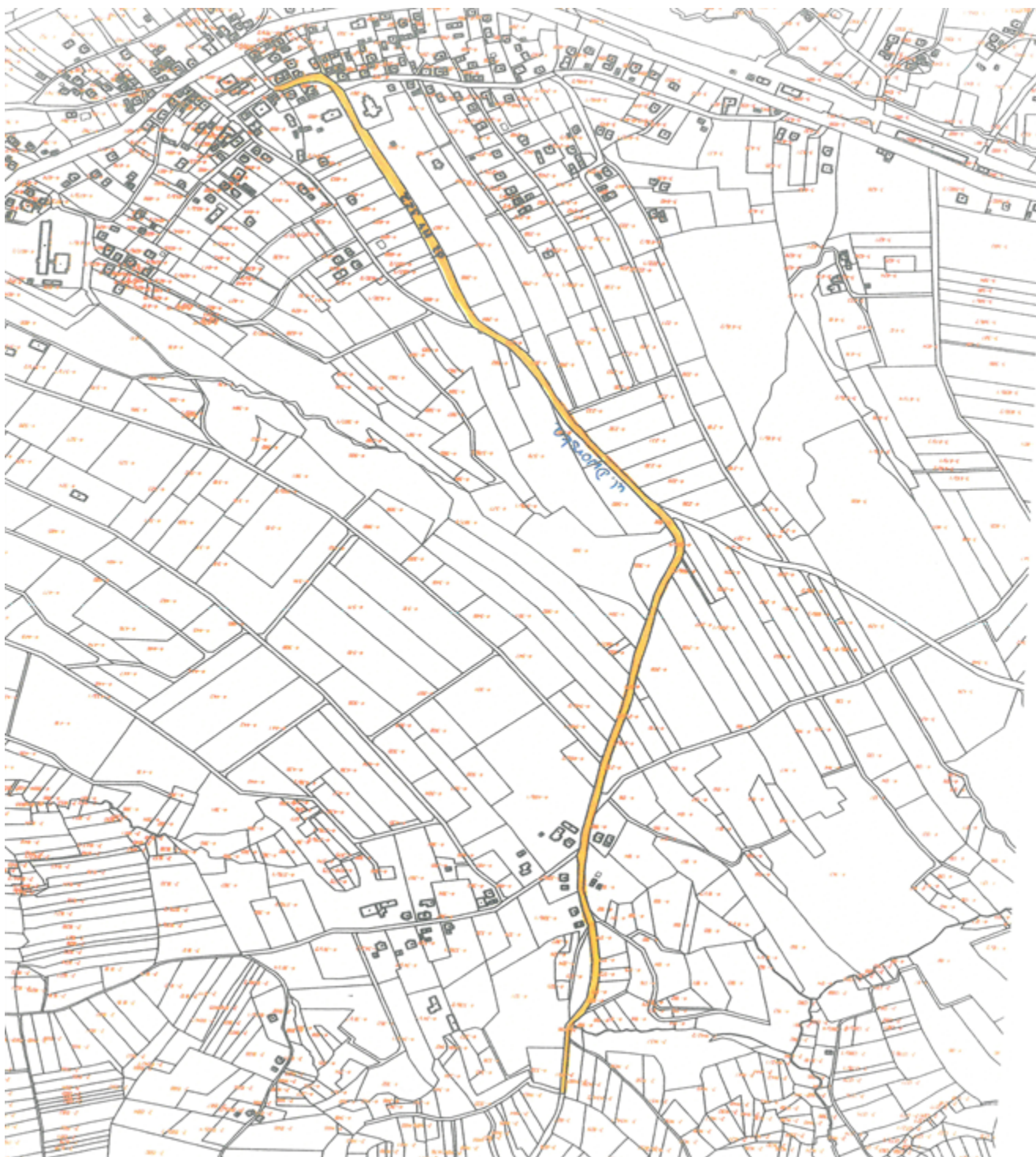
Przewodniczący Rady
Miejskiej w Jaworniku
Polskim

Marek Makarski

Załącznik Nr 1 do uchwały Nr 652/LXXII/2024
Rady Miejskiej w Jaworniku Polskim
z dnia 11 stycznia 2024 r.



Załącznik Nr 2 do uchwały Nr 652/LXXII/2024
Rady Miejskiej w Jaworniku Polskim
z dnia 11 stycznia 2024 r.



Załącznik Nr 3 do uchwały Nr 652/LXXII/2024
Rady Miejskiej w Jaworniku Polskim
z dnia 11 stycznia 2024 r.



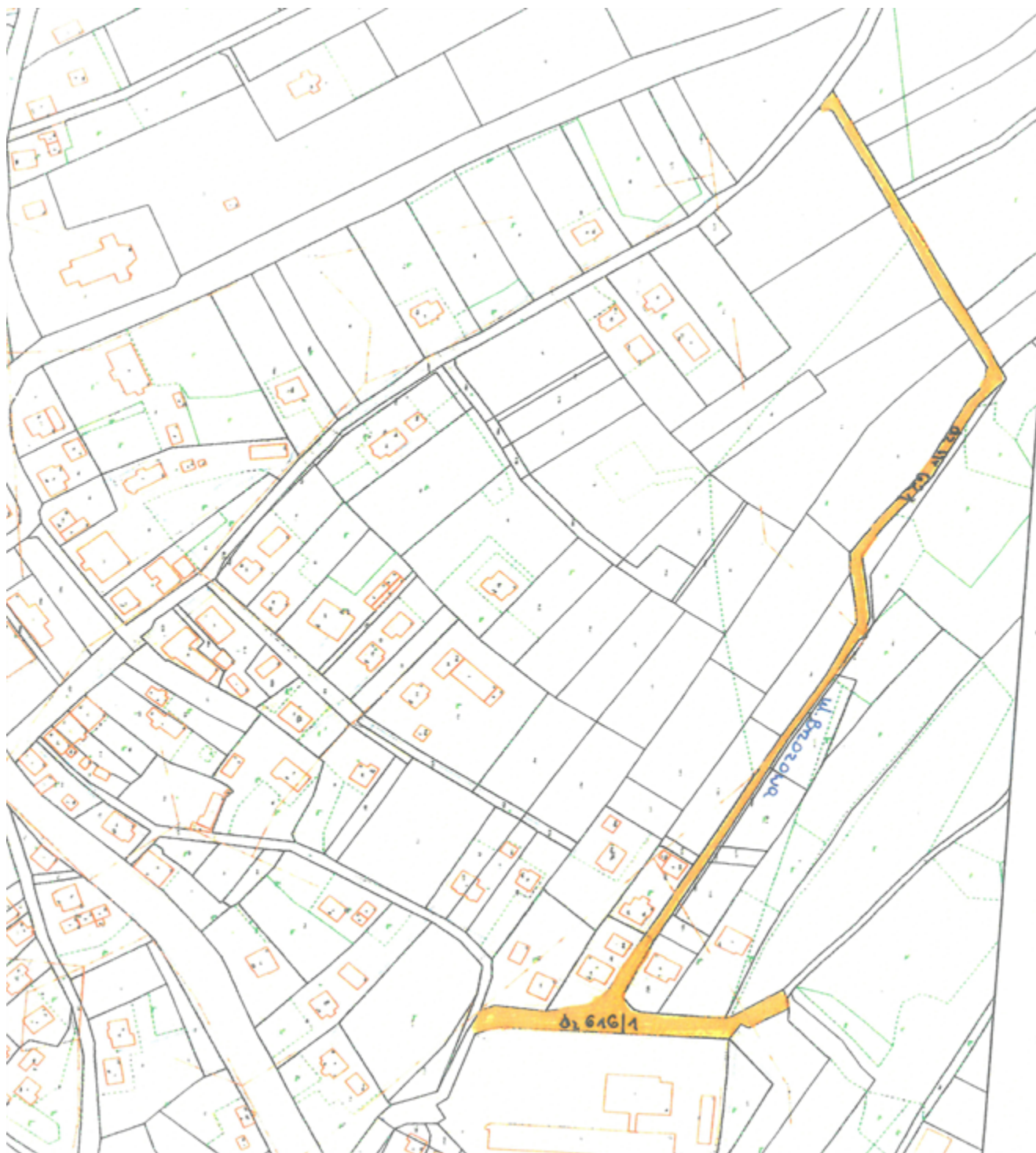
Załącznik Nr 4 do uchwały Nr 652/LXXII/2024
Rady Miejskiej w Jaworniku Polskim
z dnia 11 stycznia 2024 r.



Załącznik Nr 5 do uchwały Nr 652/LXXII/2024
Rady Miejskiej w Jaworniku Polskim
z dnia 11 stycznia 2024 r.



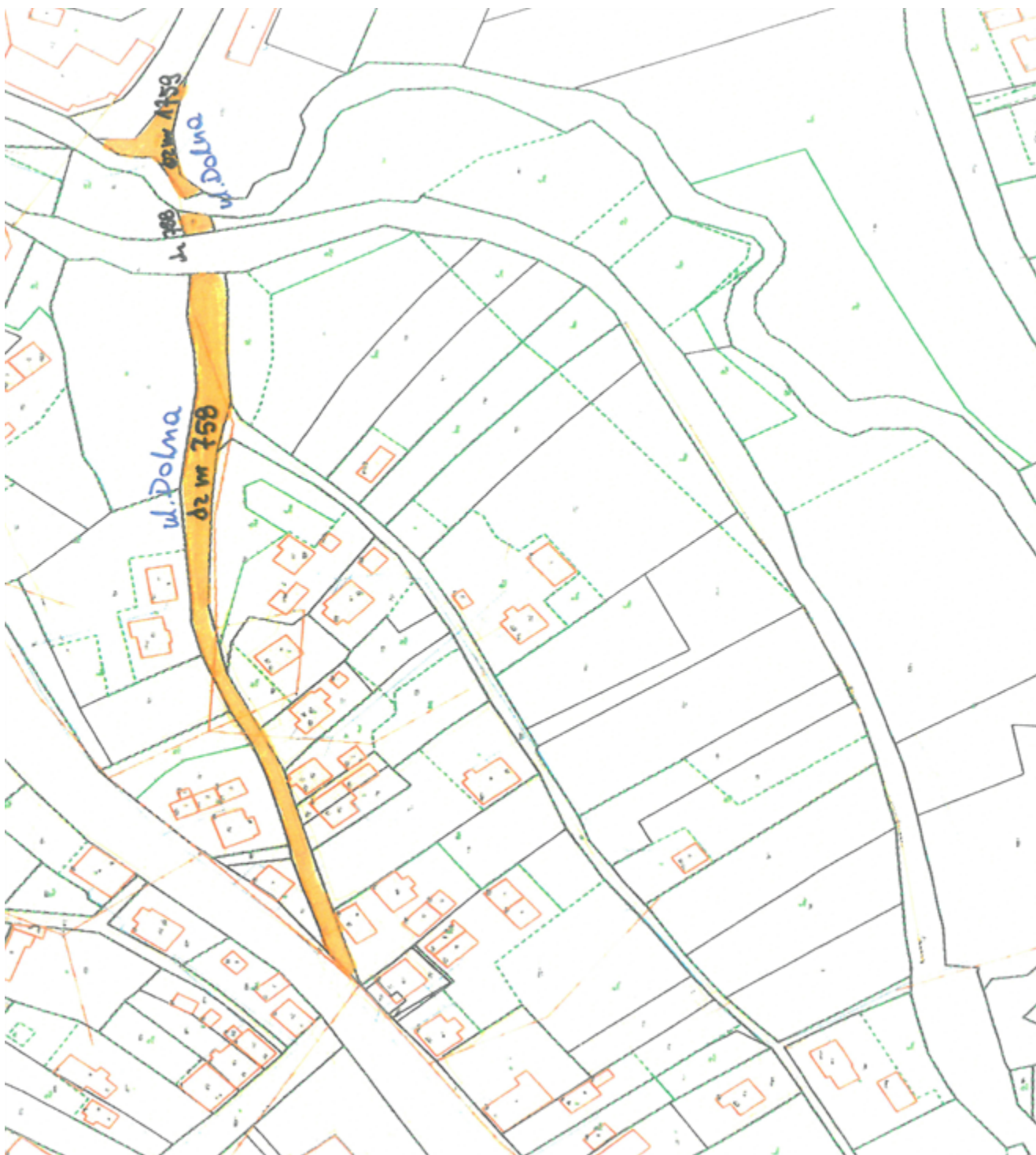
Załącznik Nr 6 do uchwały Nr 652/LXXII/2024
Rady Miejskiej w Jaworniku Polskim
z dnia 11 stycznia 2024 r.



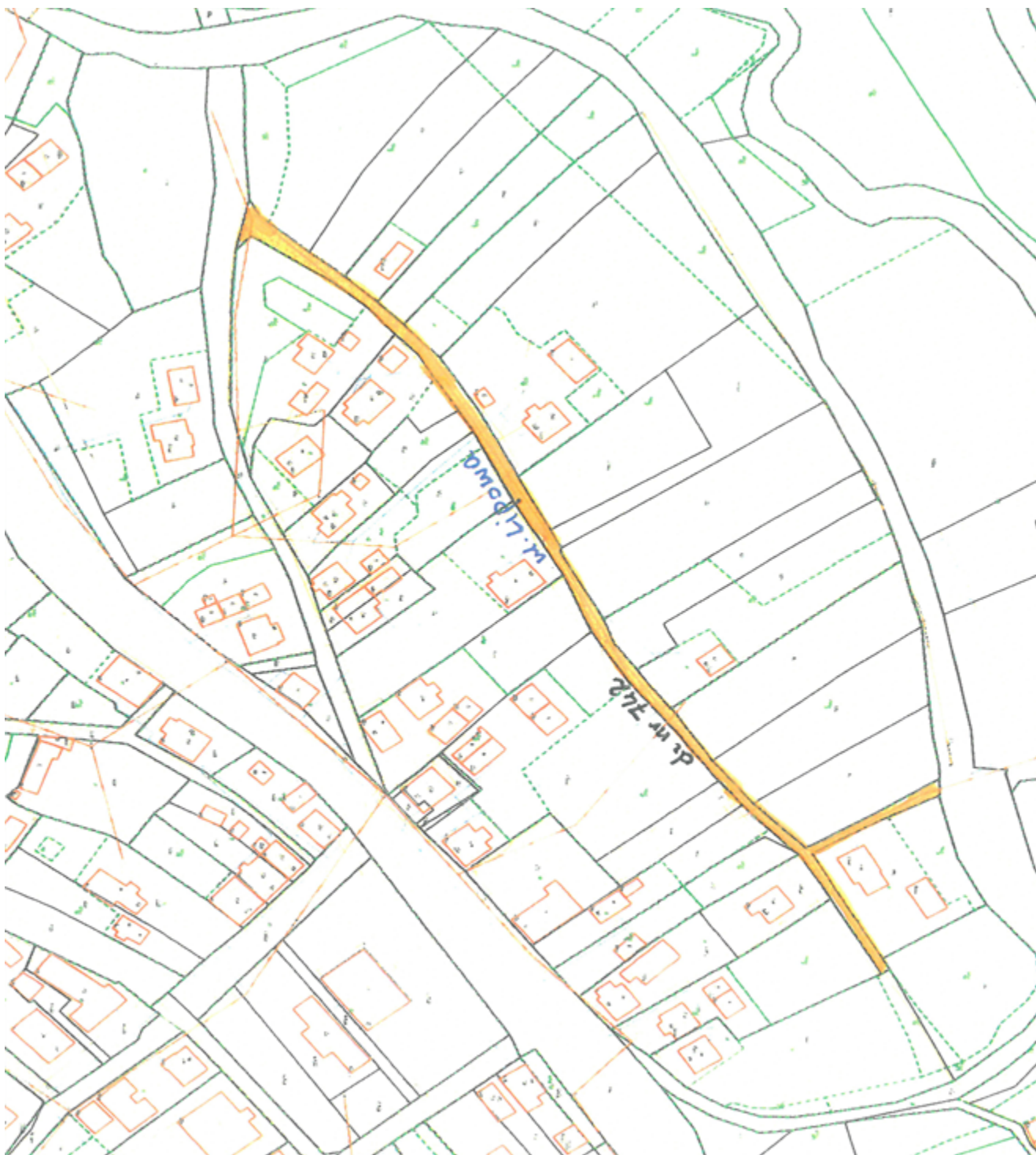
Załącznik Nr 7 do uchwały Nr 652/LXXII/2024
Rady Miejskiej w Jaworniku Polskim
z dnia 11 stycznia 2024 r.



Załącznik Nr 8 do uchwały Nr 652/LXXII/2024
Rady Miejskiej w Jaworniku Polskim
z dnia 11 stycznia 2024 r.



Załącznik Nr 9 do uchwały Nr 652/LXXII/2024
Rady Miejskiej w Jaworniku Polskim
z dnia 11 stycznia 2024 r.



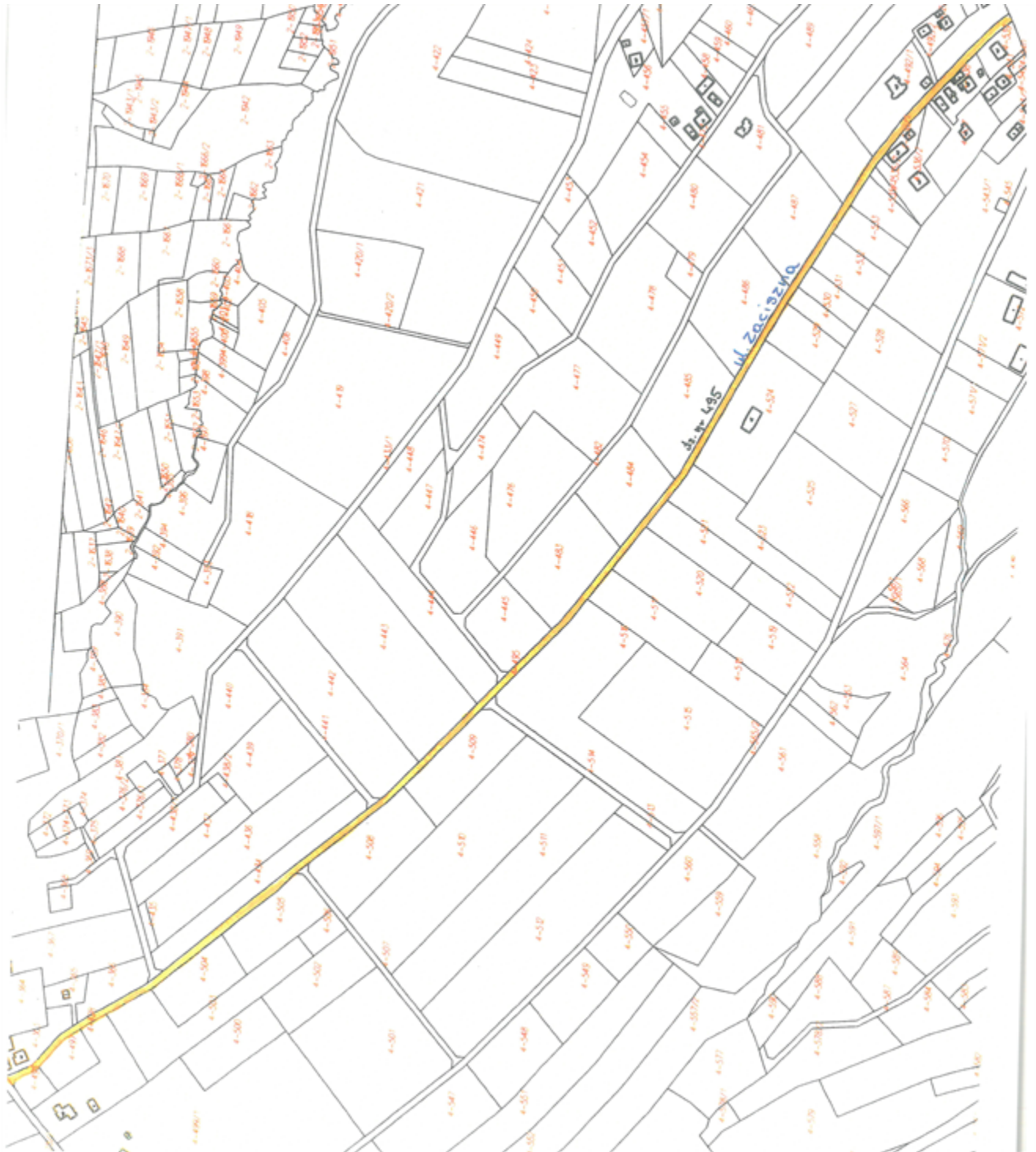
Załącznik Nr 10 do uchwały Nr 652/LXXII/2024
Rady Miejskiej w Jaworniku Polskim
z dnia 11 stycznia 2024 r.



Załącznik Nr 11 do uchwały Nr 652/LXXII/2024
Rady Miejskiej w Jaworniku Polskim
z dnia 11 stycznia 2024 r.



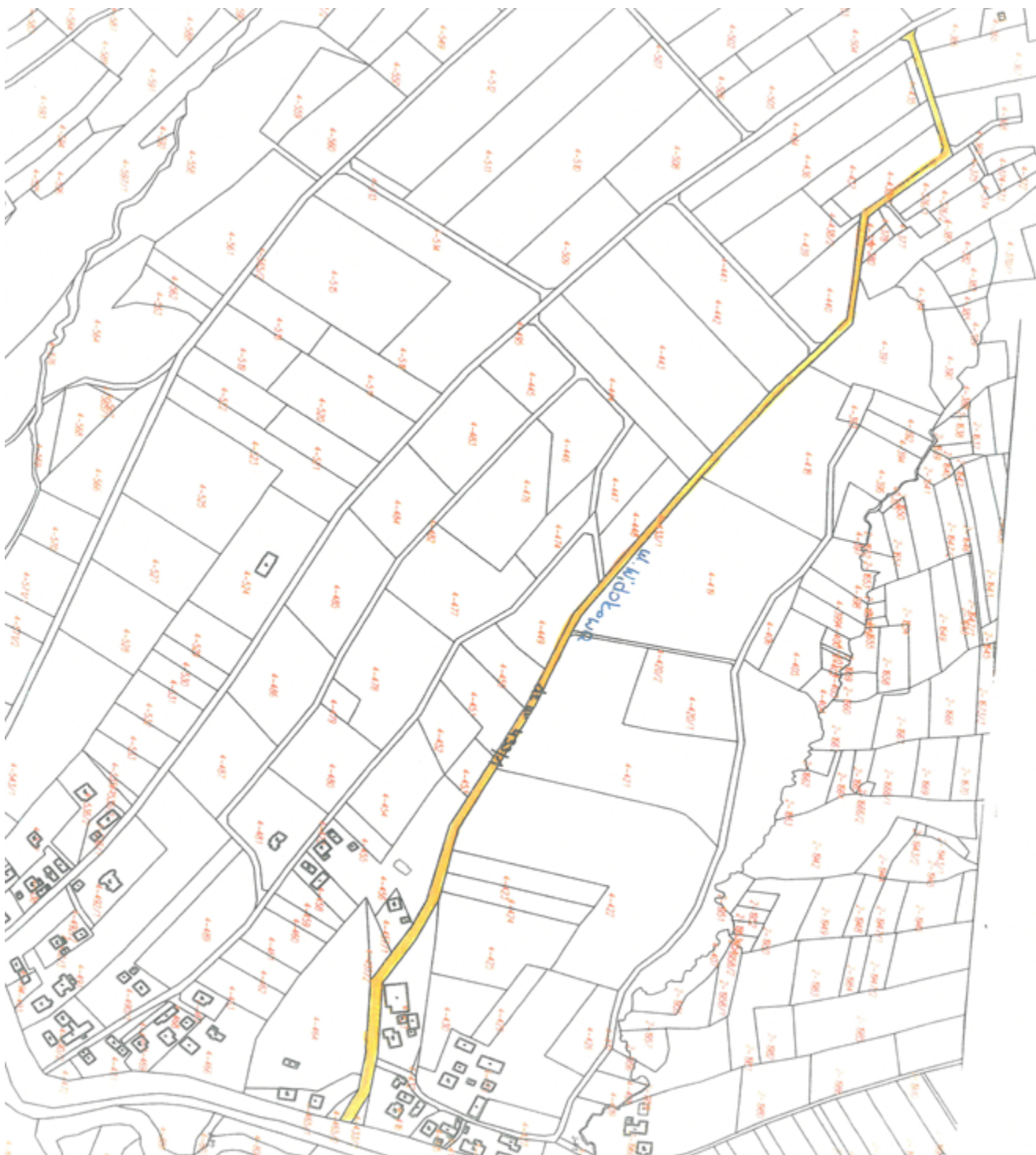
Załącznik Nr 12 do uchwały Nr 652/LXXII/2024
Rady Miejskiej w Jaworniku Polskim
z dnia 11 stycznia 2024 r.



Załącznik Nr 13 do uchwały Nr 652/LXXII/2024
Rady Miejskiej w Jaworniku Polskim
z dnia 11 stycznia 2024 r.



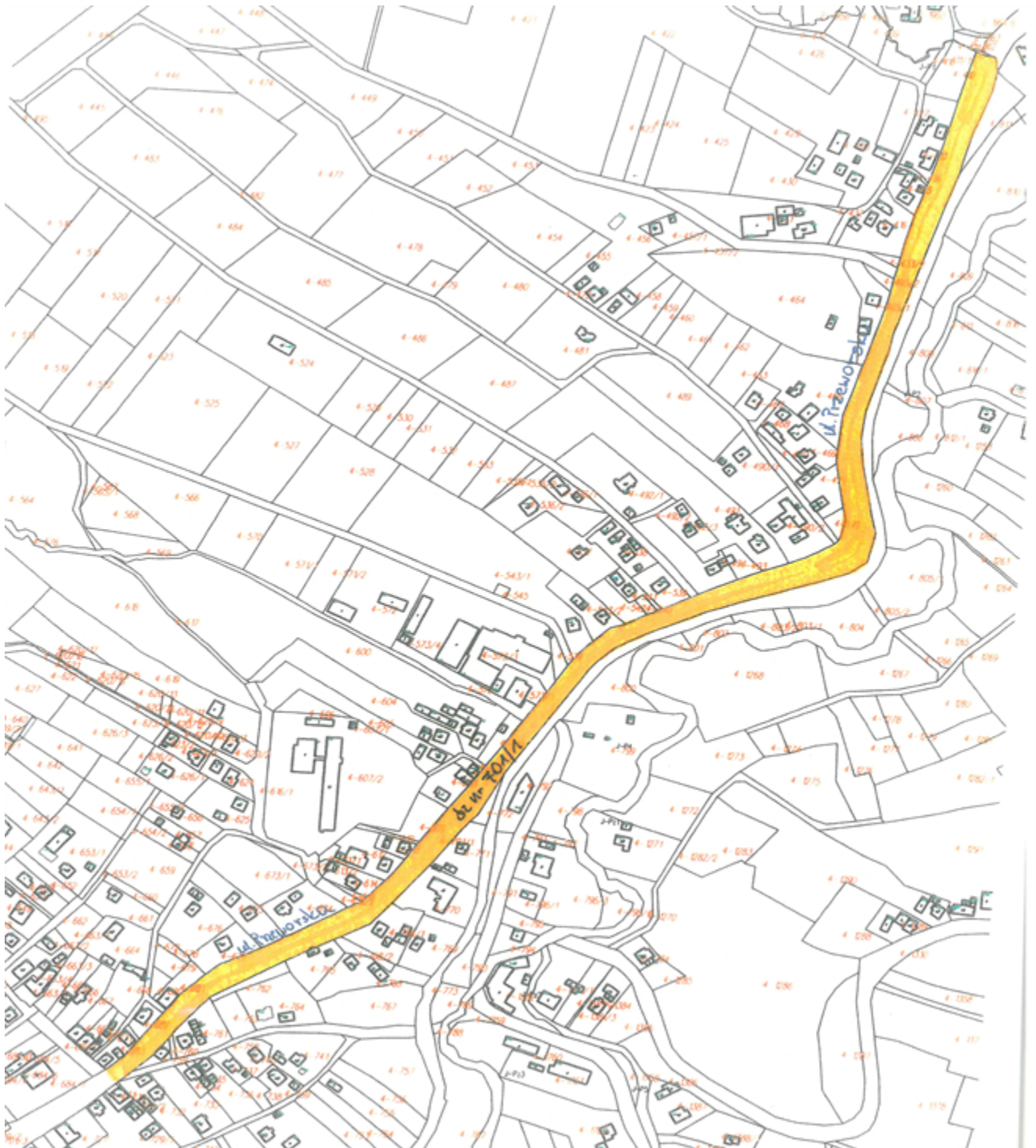
Załącznik Nr 14 do uchwały Nr 652/LXXII/2024
Rady Miejskiej w Jaworniku Polskim
z dnia 11 stycznia 2024 r.



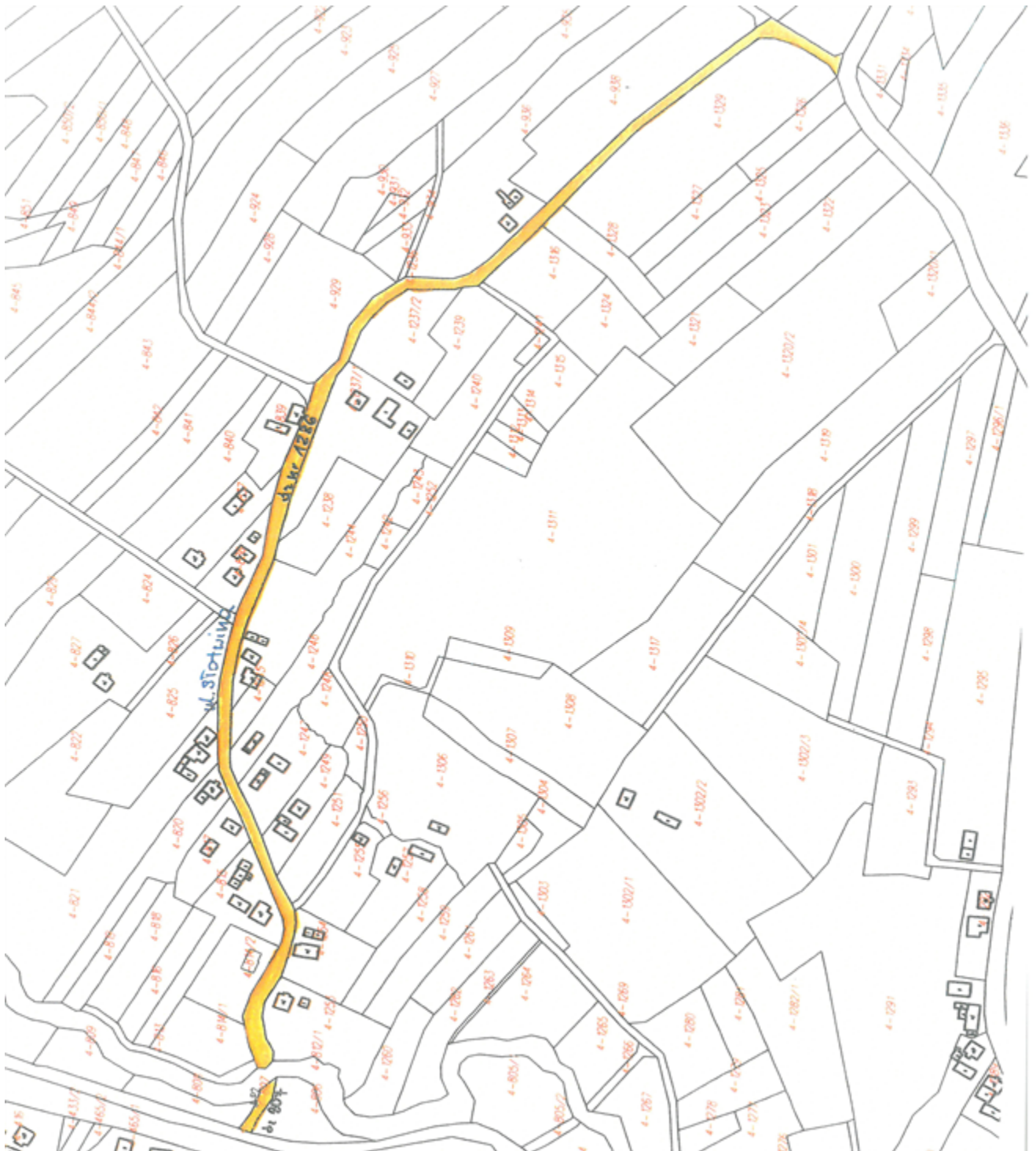
Załącznik Nr 15 do uchwały Nr 652/LXXII/2024
Rady Miejskiej w Jaworniku Polskim
z dnia 11 stycznia 2024 r.



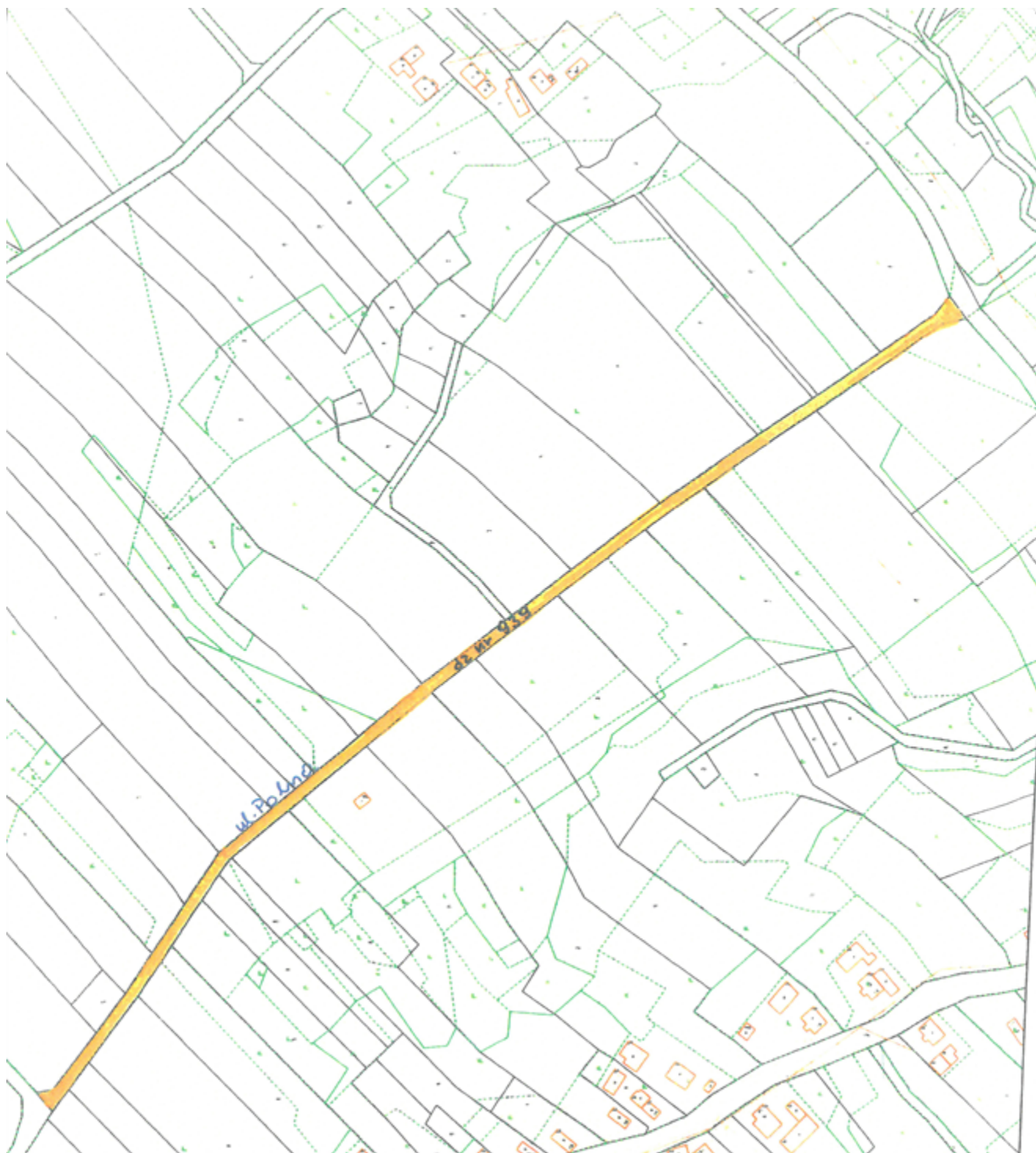
Załącznik Nr 16 do uchwały Nr 652/LXXII/2024
Rady Miejskiej w Jaworniku Polskim
z dnia 11 stycznia 2024 r.



Załącznik Nr 17 do uchwały Nr 652/LXXII/2024
Rady Miejskiej w Jaworniku Polskim
z dnia 11 stycznia 2024 r.



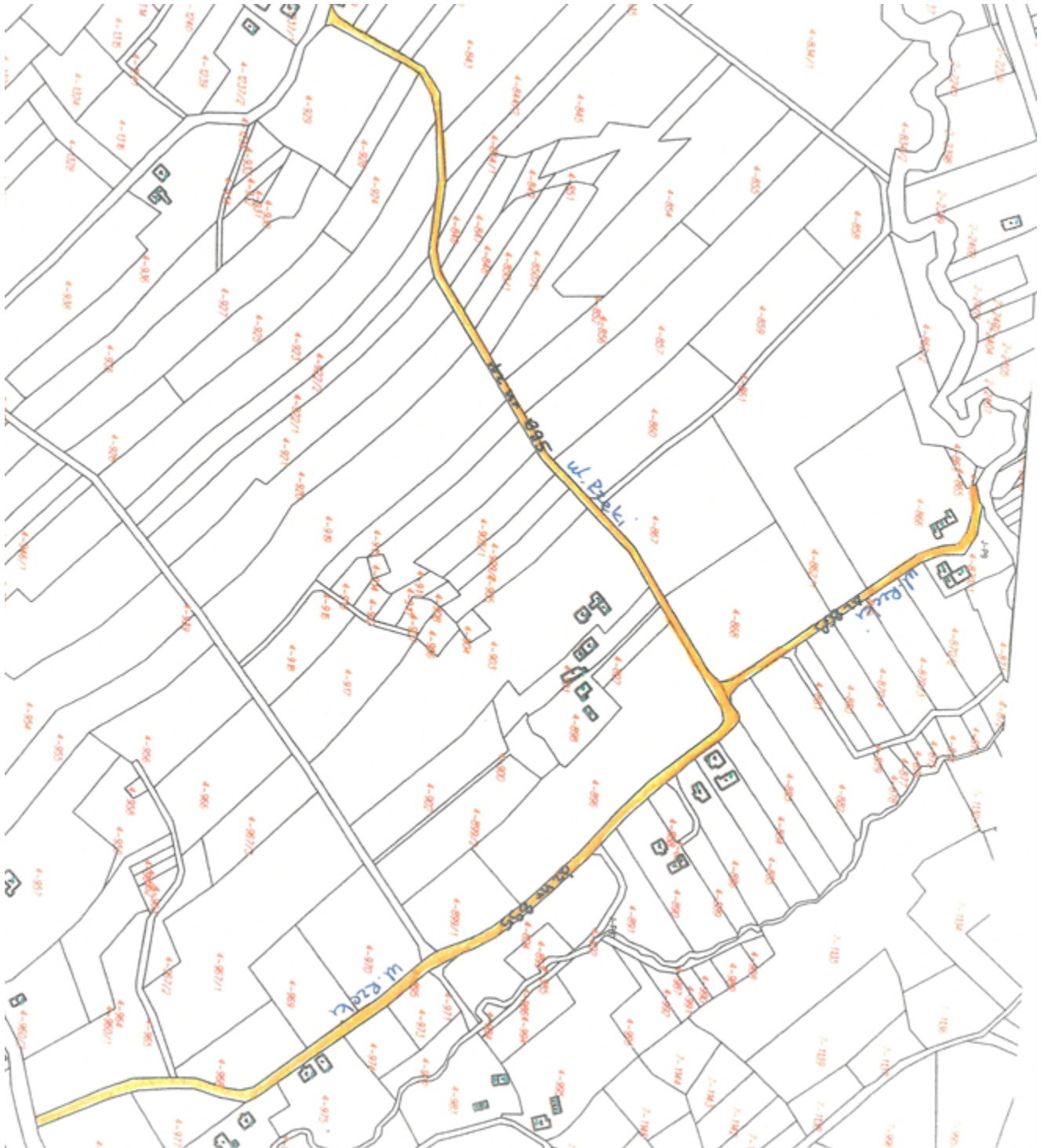
Załącznik Nr 18 do uchwały Nr 652/LXXII/2024
Rady Miejskiej w Jaworniku Polskim
z dnia 11 stycznia 2024 r.



Załącznik Nr 19 do uchwały Nr 652/LXXII/2024
Rady Miejskiej w Jaworniku Polskim
z dnia 11 stycznia 2024 r.



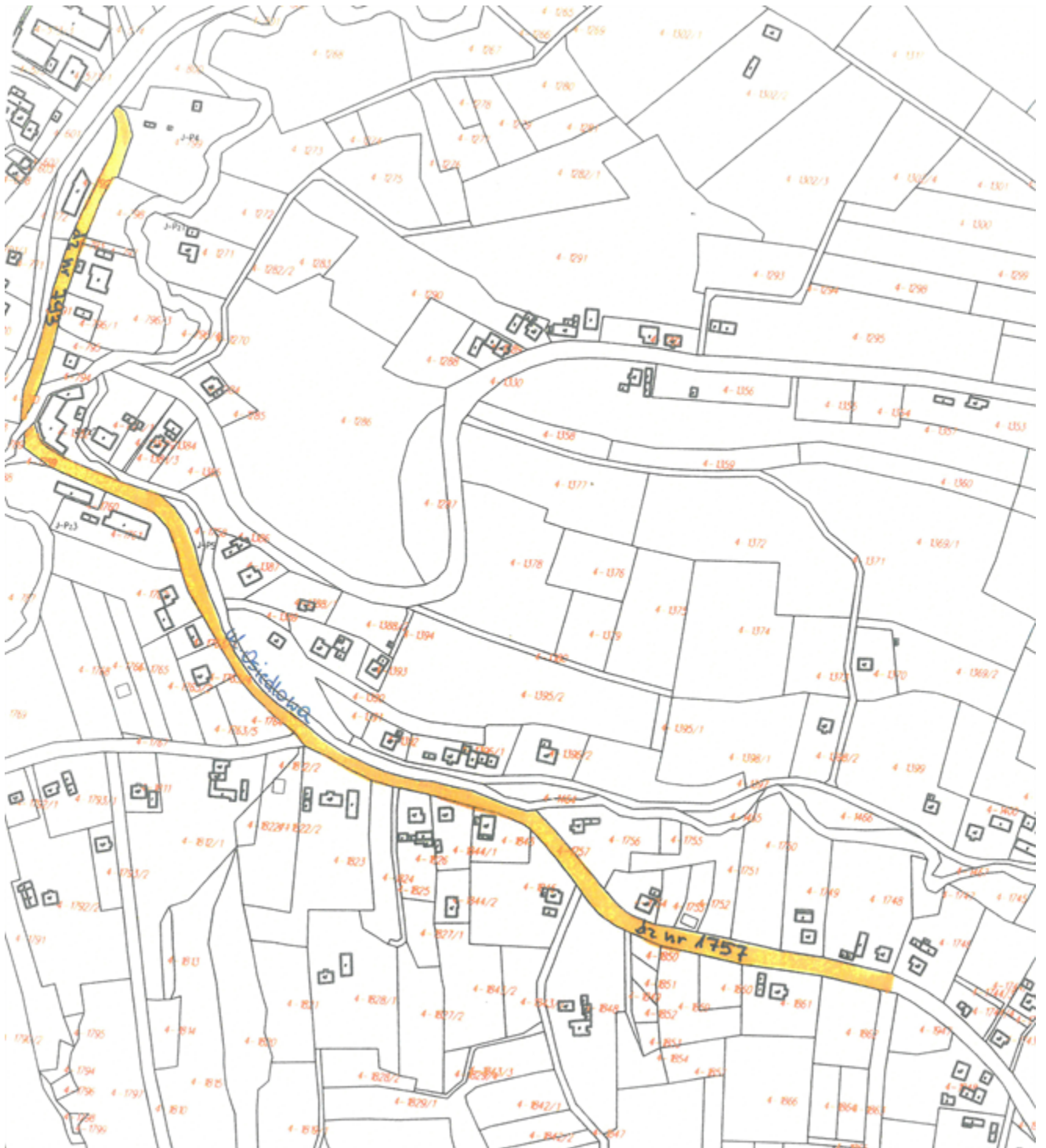
Załącznik Nr 20 do uchwały Nr 652/LXXII/2024
Rady Miejskiej w Jaworniku Polskim
z dnia 11 stycznia 2024 r.



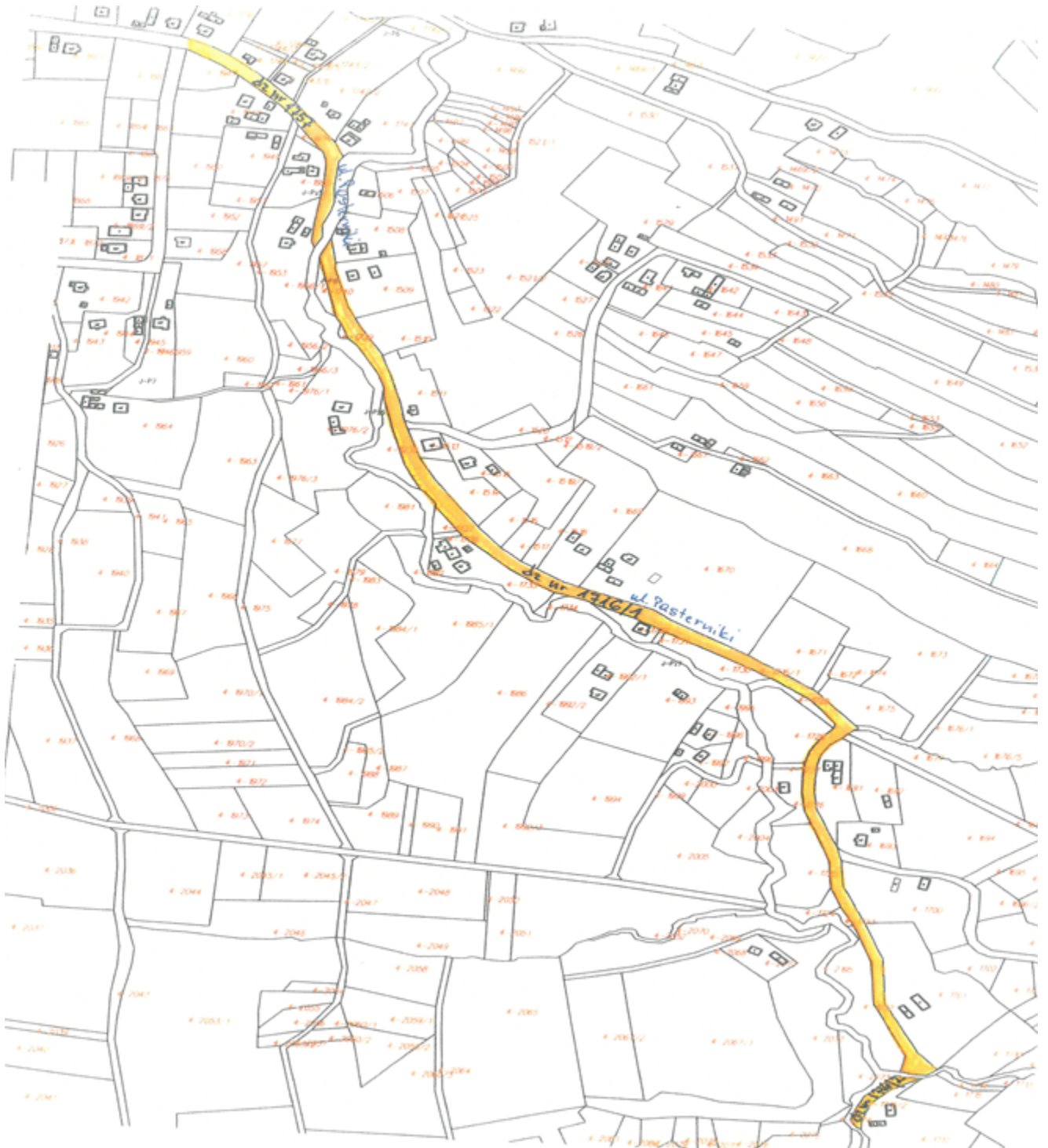
Załącznik Nr 21 do uchwały Nr 652/LXXII/2024
Rady Miejskiej w Jaworniku Polskim
z dnia 11 stycznia 2024 r.



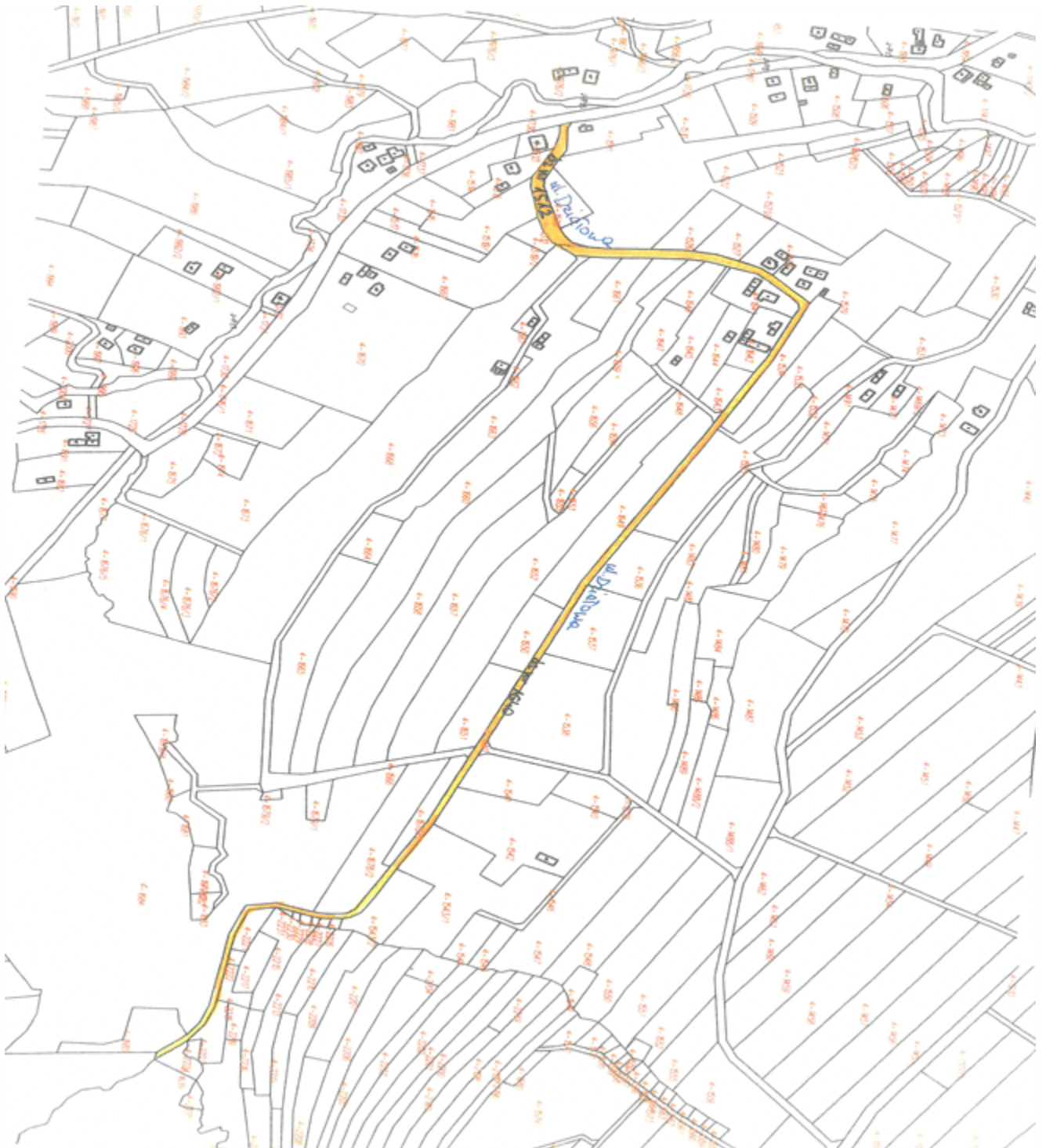
Załącznik Nr 22 do uchwały Nr 652/LXXII/2024
Rady Miejskiej w Jaworniku Polskim
z dnia 11 stycznia 2024 r.



Załącznik Nr 23 do uchwały Nr 652/LXXII/2024
Rady Miejskiej w Jaworniku Polskim
z dnia 11 stycznia 2024 r.



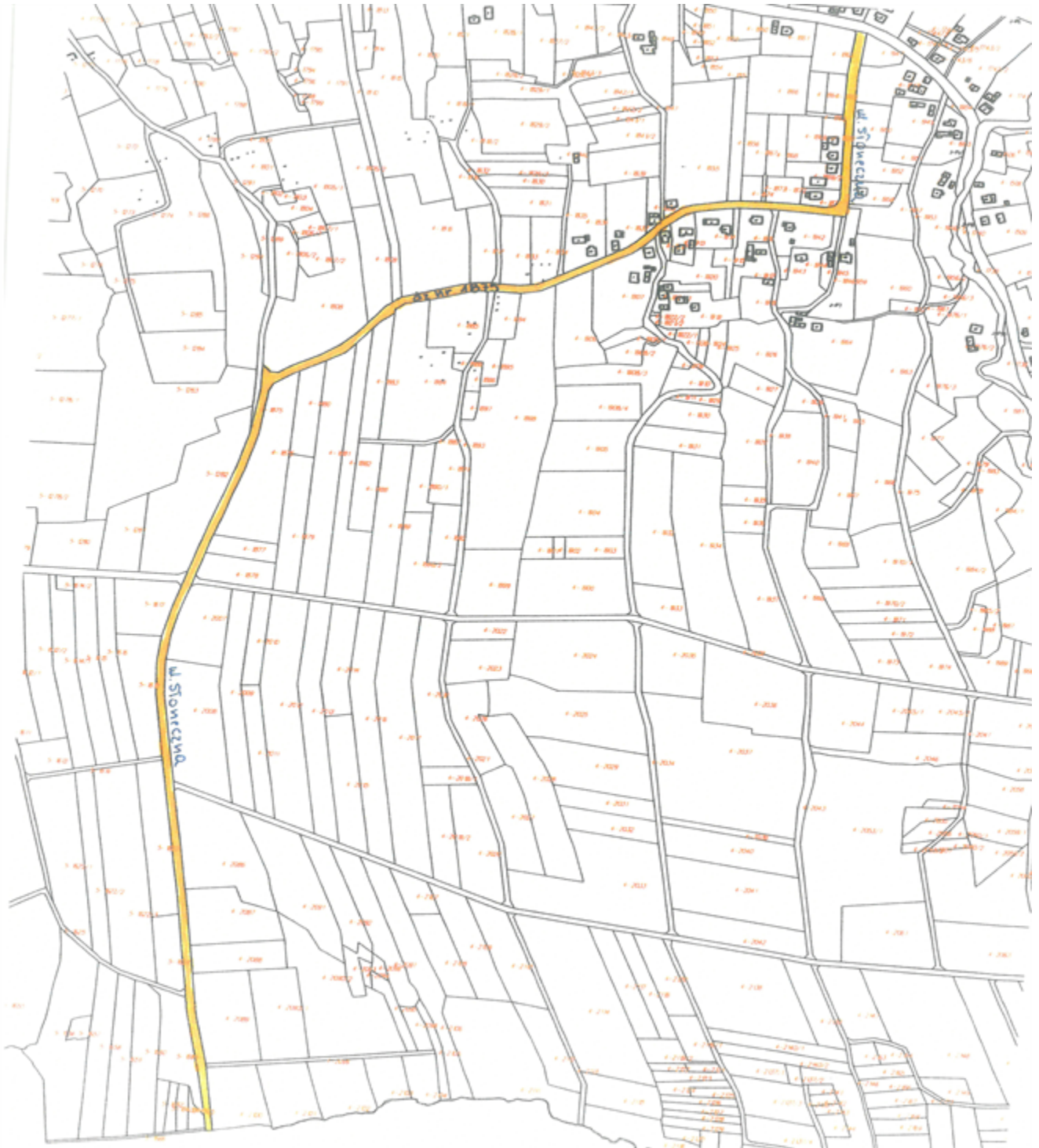
Załącznik Nr 24 do uchwały Nr 652/LXXII/2024
Rady Miejskiej w Jaworniku Polskim
z dnia 11 stycznia 2024 r.



Załącznik Nr 25 do uchwały Nr 652/LXXII/2024
Rady Miejskiej w Jaworniku Polskim
z dnia 11 stycznia 2024 r.



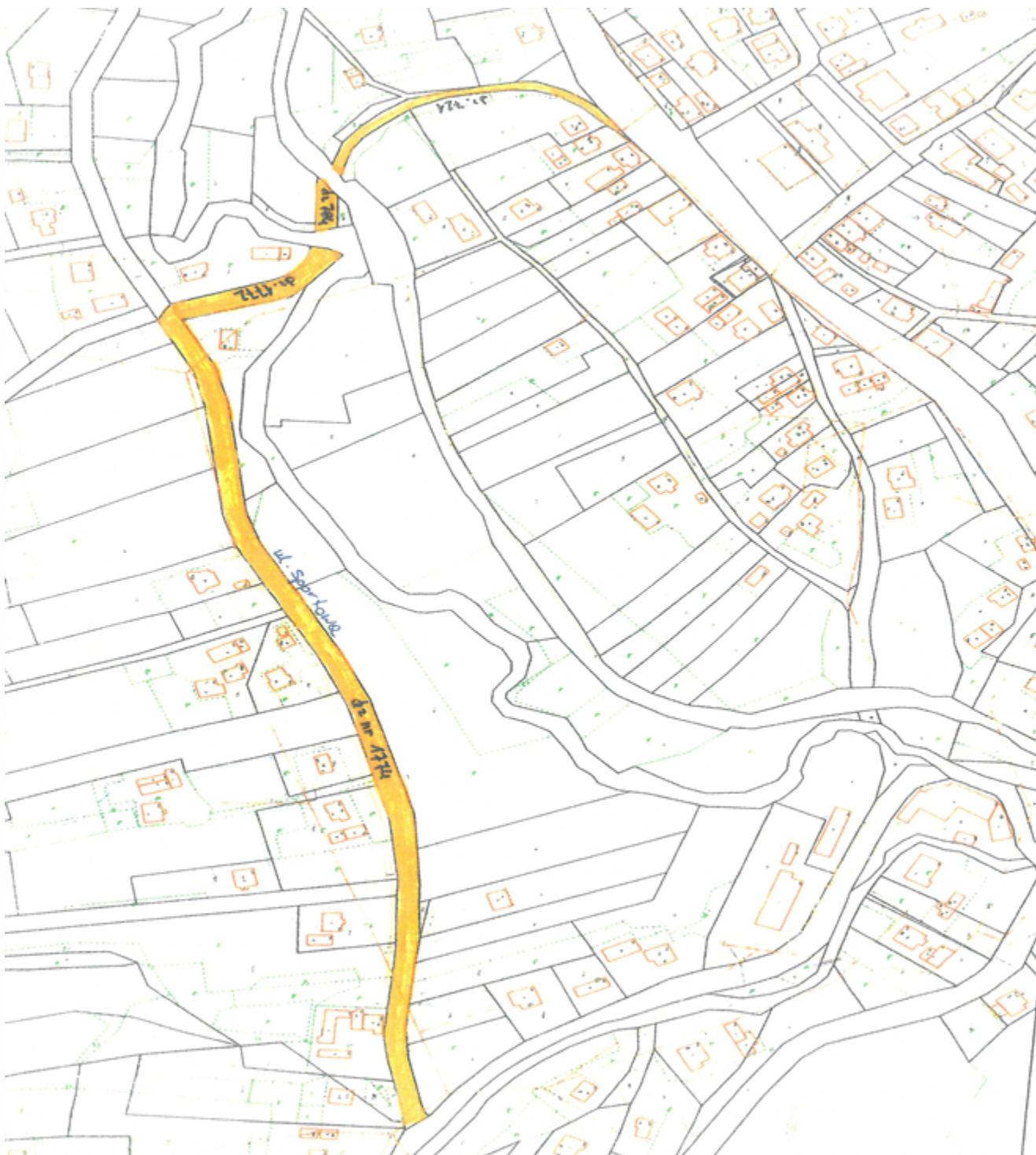
Załącznik Nr 26 do uchwały Nr 652/LXXII/2024
Rady Miejskiej w Jaworniku Polskim
z dnia 11 stycznia 2024 r.



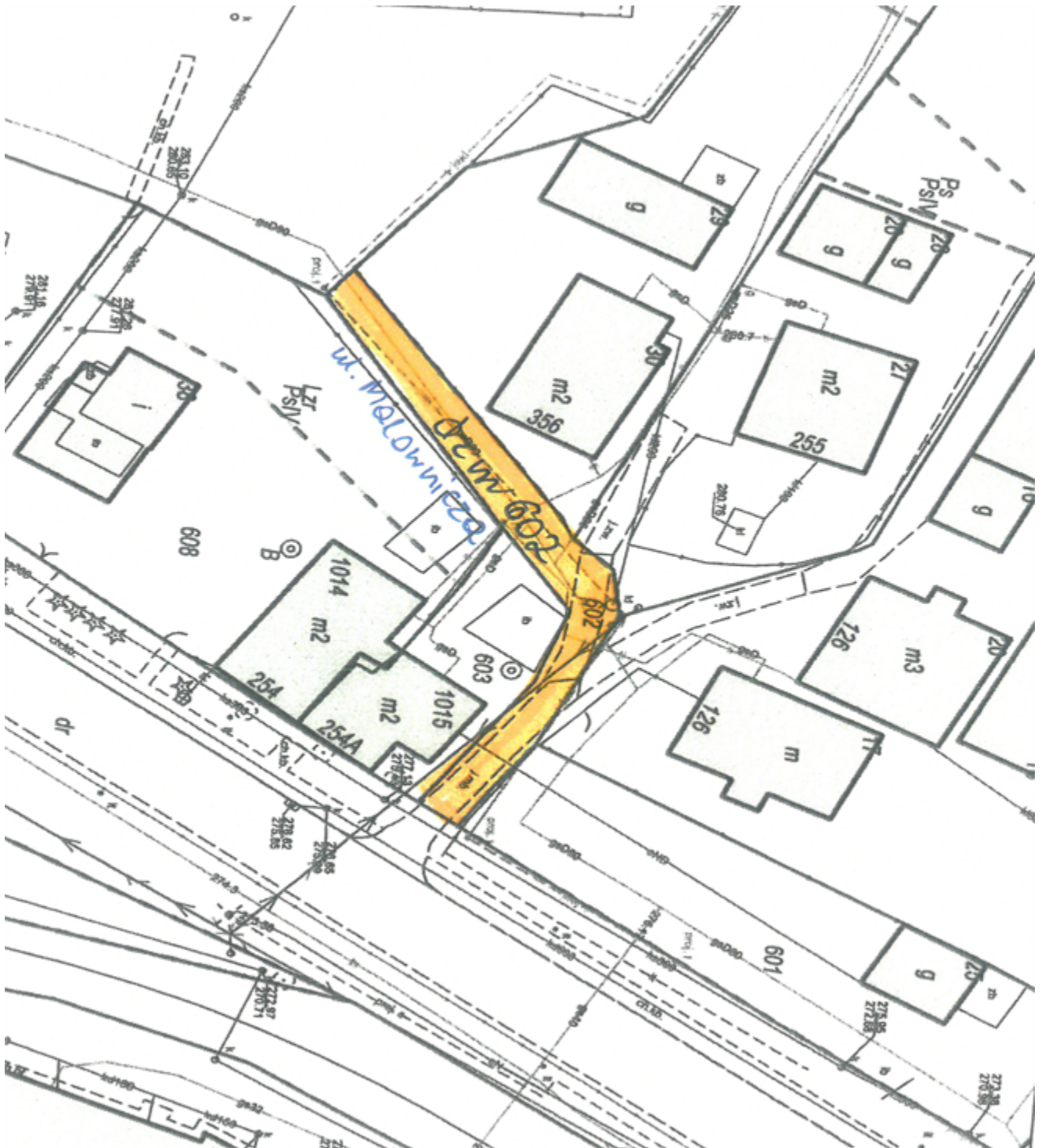
Załącznik Nr 27 do uchwały Nr 652/LXXII/2024
Rady Miejskiej w Jaworniku Polskim
z dnia 11 stycznia 2024 r.



Załącznik Nr 28 do uchwały Nr 652/LXXII/2024
Rady Miejskiej w Jaworniku Polskim
z dnia 11 stycznia 2024 r.



Załącznik Nr 29 do uchwały Nr 652/LXXII/2024
Rady Miejskiej w Jaworniku Polskim
z dnia 11 stycznia 2024 r.



UZASADNIENIE

Zgodnie z art. 18 ust. 2 pkt 13 ustawy z dnia 8 marca 1990 r. o samorządzie gminnym, podejmowanie uchwał, w sprawie nazw ulic, placów publicznych, mostów należy do wyłącznej kompetencji Rady Miasta i Gminy.

Ustalenie nowych nazw ulic, będących przedmiotem niniejszej uchwały wiąże się z potrzebą zapewnienia prawidłowej i czytelnej numeracji porządkowej położonych w jej sąsiedztwie nieruchomości, zgodnie z zasadami wynikającymi z rozporządzenia Ministra Rozwoju, Pracy i Technologii z dnia 21 lipca 2021 r. w sprawie ewidencji miejscowości, ulic i adresów (Dz. U. 2021, poz. 1368). Ponadto nadanie nazw drogom ułatwi ich identyfikację w rejonie. Brak nazw ulic powoduje uciążliwość ze znalezieniem lokalizacji, dostarczeniem korespondencji i przesyłek.