



DZIENNIK URZĘDOWY

WOJEWÓDZTWA PODKARPACKIEGO

Rzeszów, dnia 23 maja 2024 r.

Poz. 2585

UCHWAŁA NR XCV/584/2024 RADY GMINY MIEJSCE PIASTOWE

z dnia 17 kwietnia 2024 r.

w sprawie uchwalenia Miejscowego Planu Zagospodarowania Przestrzennego "Rogi 10" w gminie Miejsce Piastowe

Na podstawie art. 18 ust. 2 pkt 5, art. 40 ust. 1, art. 41 ust. 1 i art. 42 ustawy z dnia 8 marca 1990 r. o samorządzie gminnym (Dz. U. z 2023 r. poz. 40 z późn. zm.) oraz art. 20 ust. 1 ustawy z dnia 27 marca 2003 r. o planowaniu i zagospodarowaniu przestrzennym (Dz. U. z 2023 r. poz. 977 z późn. zm.) po stwierdzeniu, że nie narusza on ustaleń Studium Uwarunkowań i Kierunków Zagospodarowania Przestrzennego Gminy Miejsce Piastowe, uchwalonym Uchwałą NR XXIV/167/2000 Rady Gminy Miejsce Piastowe z dnia 15 grudnia 2000 r. wraz z późniejszymi zmianami, uchwała się, co następuje:

Rozdział 1. Przepisy ogólne

§ 1. 1. Uchwała się Miejscowy Plan Zagospodarowania Przestrzennego „Rogi 10” w gminie Miejsce Piastowe zwany w dalszej części uchwały planem.

2. Plan obejmuje granicami obszar o powierzchni ok. 16,0 ha położony w miejscowości Rogi.

3. Załącznikami do niniejszej uchwały są:

- 1) Załącznik Nr 1 - rysunek planu w skali 1:2000 stanowiący integralną część uchwały, który obowiązuje w zakresie zastosowanych oznaczeń;
- 2) Załącznik Nr 2 - rozstrzygnięcie o sposobie rozpatrzenia uwag do projektu planu;
- 3) Załącznik Nr 3 - dane przestrzenne.

§ 2. Ustala się przeznaczenia terenów oznaczonych na rysunku planu symbolami:

- 1) 1R - teren rolniczy;
- 2) 1Zi - teren zieleni izolacyjnej.

§ 3. W granicach całego obszaru objętego planem dopuszcza się:

- 1) wydzielanie dojazdów i dojazdów;
- 2) budowę sieci i urządzeń infrastruktury technicznej oraz przebudowę istniejącej infrastruktury pod warunkiem, że nie wykluczy to możliwości zagospodarowania terenów zgodnie z ich przeznaczeniem określonym w planie;
- 3) wydzielanie działek dla urządzeń infrastruktury technicznej o powierzchni zgodnej z potrzebami.

Rozdział 2.

Przepisy szczegółowe

§ 4. Wyznacza się teren rolniczy bez prawa zabudowy, w tym instalacjami fotowoltaicznymi, oznaczony na rysunku planu symbolem 1R.

§ 5. 1. Wyznacza się teren zieleni izolacyjnej oznaczony na rysunku planu symbolem 1Zi, z przeznaczeniem pod rolnicze wykorzystanie w formie trwałych użytków zielonych stanowiących otulinę biologiczną cieków wodnych.

2. W terenie wymienionym w ust. 1 dopuszcza się realizację urządzeń wodnych, w tym urządzeń z zakresu regulacji i utrzymania wód.

Rozdział 3.

Przepisy końcowe

§ 6. Wykonanie uchwały powierza się Wójtowi Gminy Miejsce Piastowe.

§ 7. Uchwała wchodzi w życie po upływie 14 dni od dnia opublikowania w Dzienniku Urzędowym Województwa Podkarpackiego.

Przewodniczący Rady Gminy

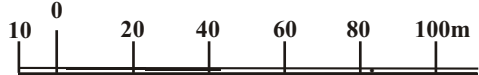
mgr Wiesław Habrat

Nazwa organu prowadzącego państwowy zasób geodezyjny i kartograficzny	STAROSTA KROŚNIEŃSKI
Identyfikator ewidencyjny materiału zasobu	P. 1805.255.012 Poz. 2585
Nazwa materiału zasobu	064a.3305.002
Data wykonania kopii materiału zasobu	2021-09-21
Imię, nazwisko i adres osoby reprezentującej organ	406 402 p. STAROSTY Zofia Rędzisz Inspektor w Wydziale Geodezji i Kartografii Nieruchomości

**MIEJSCOWY PLAN ZAGOSPODAROWANIA PRZESTRZENNEGO
"ROGI 10" w gminie Miejsce Piastowe**

RYSUNEK PLANU
SKALA 1 : 2000

Załącznik nr 1 do uchwały nr XCV/584/2024
Rady Gminy Miejsce Piastowe z dnia 17.04.2024 r.

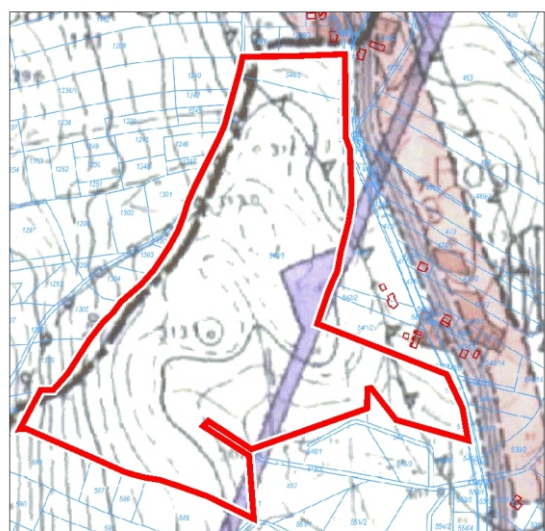


OZNACZENIA:

- GRANICA OBSZARU OBJĘTEGO PLANEM
- LINIE ROZGRANICZAJĄCE TERENY O RÓŻNYM PRZEZNACZENIU LUB RÓŻNYCH ZASADACH ZAGOSPODAROWANIA
- 1R** TEREN ROLNICZY
- 1Zi** TEREN ZIELENI IZOLACYJNEJ

**STUDIUM UWARUNKOWAŃ I KIERUNKÓW
ZAGOSPODAROWANIA PRZESTRZENNEGO
GMINY MIEJSCE PIASTOWE**

POLITYKA PRZESTRZENNA
KIERUNKI ZAGOSPODAROWANIA PRZESTRZENNEGO
SKALA 1:10 000
(fragment rysunku jednolitego)



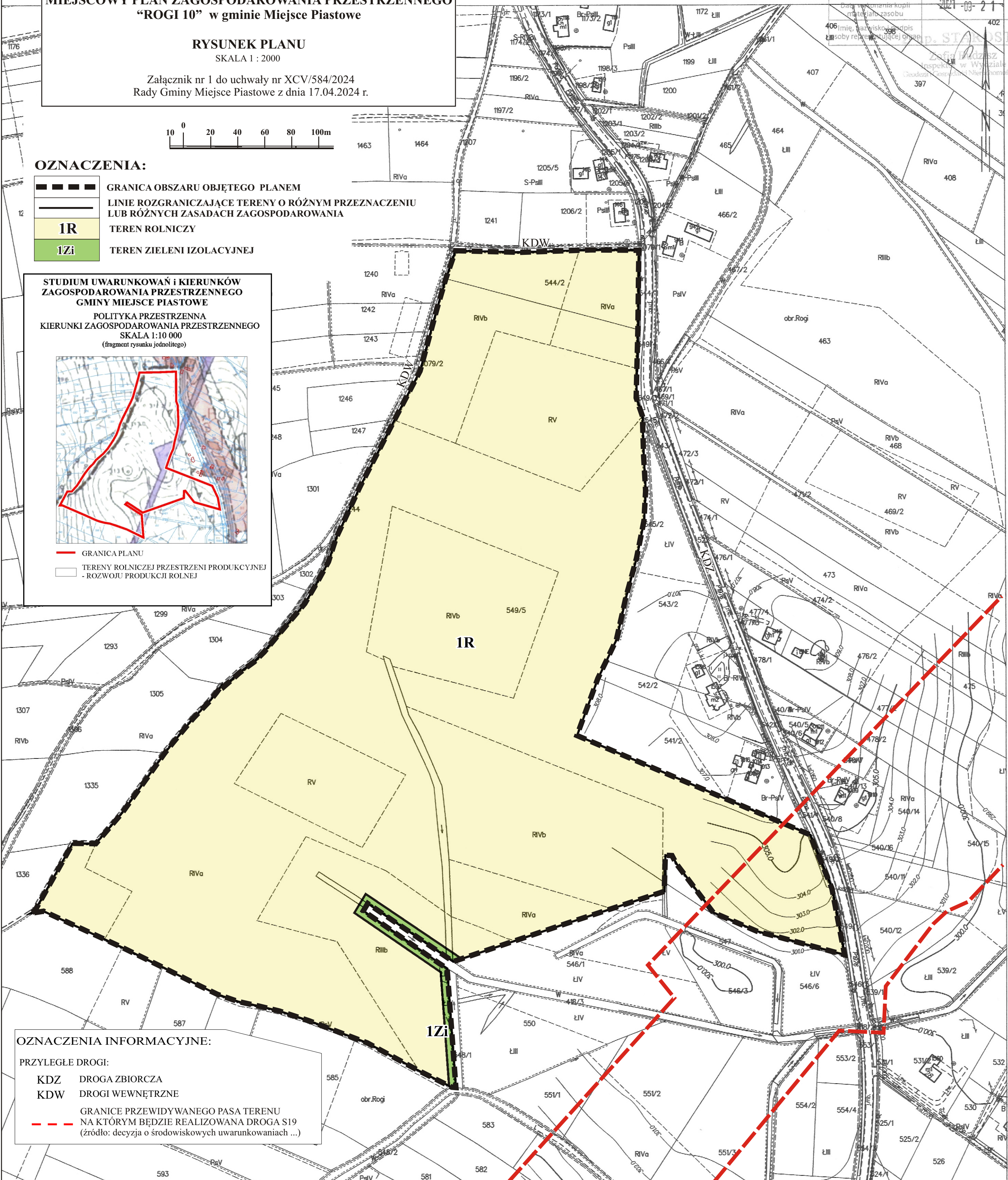
- GRANICA PLANU
- TERENY ROLNICZEJ PRZESTRZENI PRODUKCYJNEJ - ROZWOJU PRODUKCJI ROLNEJ

OZNACZENIA INFORMACYJNE:

PRZYLEGLÉ DROGI:

- KDZ** DROGA ZBIORCZA
- KDW** DROGI WEWNĘTRZNE

GRANICE PRZEWDYWANEGO PASA TERENU
NA KTÓRYM BĘDZIE REALIZOWANA DROGA S19
(źródło: decyzja o środowiskowych uwarunkowaniach ...)



Załącznik Nr 2 do uchwały Nr XCV/584/2024
Rady Gminy Miejsce Piastowe
z dnia 17 kwietnia 2024 r.

Rozstrzygnięcie o sposobie rozpatrzenia uwag do projektu planu

Projekt Miejscowego Planu Zagospodarowania Przestrzennego „Rogi 10”, w gminie Miejsce Piastowe wraz z Prognozą oddziaływania na środowisko wyłożony był do publicznego wglądu w dniach od 16 lutego 2022 roku do 9 marca 2022 roku. W ustalonym ustawowo terminie, tj. do dnia 24 marca 2022 roku do projektu planu wpłynęła jedna zbiorowa uwaga od osób fizycznych.

Rozstrzygnięciem Wójta Gminy Miejsce Piastowe z dnia 5 kwietnia 2022 r. uwaga została rozpatrzona negatywnie - nieuwzględniona.

Wójt Gminy Miejsce Piastowe stosownie do art. 17 pkt 14 ustawy z dnia 27 marca 2003 r. o planowaniu i zagospodarowaniu przestrzennym (Dz. U. z 2023 r. poz. 977 z późn. zm.) przedstawił Radzie Gminy Miejsce Piastowe projekt planu miejscowego wraz z listą nieuwzględnionych uwag, a rada gminy uchwaliła plan, rozstrzygając jednocześnie o sposobie rozpatrzenia uwagi (art. 20 ust. 1 ustawy o pizp).

Rozstrzygnięcie Rady Gminy Miejsce Piastowe o sposobie rozpatrzenia uwagi jest następujące:

Uwaga zbiorowa zgłoszona przez osoby fizyczne

Treść uwagi dotyczy sprzeciwu w sprawie uchwalenia Miejscowego Planu Zagospodarowania Przestrzennego „Rogi 10”, w gminie Miejsce Piastowe zakazującego budowy farm fotowoltaicznych.

Rozstrzygnięcie o sposobie rozpatrzenia uwagi - uwaga nieuwzględniona

Do sporządzenia projektu Miejscowego Planu Zagospodarowania Przestrzennego „Rogi 10”, w gminie Miejsce Piastowe, przez Wójta Gminy Miejsce Piastowe, obliguje podjęta, z inicjatywy Rady Gminy, Uchwała Nr XLVIII/303/2021 Rady Gminy Miejsce Piastowe z dnia 12 sierpnia 2021 r. w sprawie przystąpienia do sporządzenia Miejscowego Planu Zagospodarowania Przestrzennego „Rogi 10”, która to w §2 jednoznacznie określa: *Przedmiotem planu miejscowego będzie głównie wyznaczenie terenów rolniczych z zakazem zabudowy w obszarze wskazanym na załączniku graficznym, który stanowi integralną część niniejszej uchwały.*

Wobec tak skonstruowanej uchwały obszar objęty projektem planu miejscowego nie może być przeznaczony pod budowę farm fotowoltaicznych. Wykroczenie poza wyznaczony w uchwale o przystąpieniu do sporządzenia miejscowego planu zakres, stanowiłoby naruszenie jednej z zasad sporządzania planu miejscowego w rozumieniu ustawy o planowaniu i zagospodarowaniu przestrzennym, a jednocześnie istotne naruszenie trybu sporządzania planu miejscowego i byłoby podstawą do stwierdzenia nieważności takiej uchwały.

Uwagi do uzasadnienia do projektu uchwały w sprawie uchwalenia Miejscowego Planu Zagospodarowania Przestrzennego „Rogi 10”, w gminie Miejsce Piastowe są bezpodstawne. Uzasadnienie dotyczy ustaleń projektu przedmiotowego planu. Odnosząc się do przywoływanego w uwadze prawa własności, wskazać należy, że uchwała w sprawie miejscowego planu zagospodarowania przestrzennego jest wyrazem tzw. władztwa planistycznego, które posiada gmina. Bezspornym jest, że gmina w zakresie władczego przeznaczenia i określenia warunków zagospodarowania terenów posiada samodzielność. Potwierdzają to przepisy art. 164 ust. 1 i 3 Konstytucji RP oraz art. 3 ustawy o planowaniu i zagospodarowaniu przestrzennym, przypisujący do zadań własnych gminy kształtowanie i prowadzenie polityki przestrzennej na terenie gminy, w szczególności poprzez uchwalenie planów zagospodarowania przestrzennego. Oczywistym również jest, że władztwo planistyczne gminy nie jest absolutne, a granice tego władztwa wyznaczają ograniczenia określone w ustawach, w tym w przepisach o planowaniu i zagospodarowaniu przestrzennym w szczególności dotyczące zasad sporządzania miejscowego planu zagospodarowania przestrzennego.

Załącznik Nr 3 do uchwały Nr XCV/584/2024

Rady Gminy Miejsce Piastowe

z dnia 17 kwietnia 2024 r.

Zalacznik3.gml

Dane przestrzenne, o których mowa w art. 67a ust. 3 i 5 ustawy z dnia 27 marca 2003 r. o planowaniu i zagospodarowaniu przestrzennym (j.t. Dz.U. z 2020 r. poz. 293 z późn. zm.) ujawnione zostaną po kliknięciu w ikonę