



DZIENNIK URZĘDOWY

WOJEWÓDZTWA PODKARPACKIEGO

Rzeszów, dnia 20 grudnia 2023 r.

Poz. 5988

ZARZĄDZENIE REGIONALNEGO DYREKTORA OCHRONY ŚRODOWISKA W RZESZOWIE

z dnia 19 grudnia 2023 r.

w sprawie ustanowienia planu zadań ochronnych dla obszaru Natura 2000 Bory Bagienne nad Bukową PLH180048

Na podstawie art. 28 ust. 5 ustawy z dnia 16 kwietnia 2004 r. o ochronie przyrody (Dz. U. z 2023 r. poz. 1336, 1688 i 1890) zarządza się co następuje:

§ 1. 1. Ustanawia się plan zadań ochronnych dla obszaru Natura 2000 Bory Bagienne nad Bukową PLH180048 zwanego dalej „obszarem Natura 2000”.

2. Plan zadań ochronnych obejmuje cały obszar Natura 2000.

§ 2. Opis granic obszaru Natura 2000 zawiera załącznik nr 1 do zarządzenia.

§ 3. Mapę obszaru Natura 2000 zawiera załącznik nr 2 do zarządzenia.

§ 4. Identyfikację istniejących i potencjalnych zagrożeń dla zachowania właściwego stanu ochrony siedlisk przyrodniczych oraz gatunków zwierząt i ich siedlisk będących przedmiotami ochrony zawiera załącznik nr 3 do zarządzenia.

§ 5. Cele działań ochronnych zawiera załącznik nr 4 do zarządzenia.

§ 6. Działania ochronne ze wskazaniem podmiotów odpowiedzialnych za ich wykonanie i obszarów ich wdrażania zawierają załączniki nr 5 i 6 do zarządzenia.

§ 7. Zarządzenie wchodzi w życie po upływie 14 dni od dnia ogłoszenia.

Regionalny Dyrektor Ochrony
Środowiska w Rzeszowie

Wojciech Wdowik

Załącznik nr 1

do Zarządzenia Regionalnego Dyrektora Ochrony Środowiska
w Rzeszowie z dnia 19 grudnia 2023 r.
w sprawie ustanowienia planu zadań ochronnych dla obszaru
Natura 2000 Bory Bagienne nad Bukową PLH180048

Opis granic obszaru Natura 2000

(sporządzono w oparciu o układ współrzędnych płaskich prostokątnych PL-1992, zgodnie z § 3 ust. 1 pkt. 4 rozporządzenia Rady Ministrów z dnia 15 października 2012 r. w sprawie państwowego systemu odniesień przestrzennych; Dz.U. z 2012 r., poz. 1247 z późn. zm.).

L.p.	X	Y
1	305241,95	743091,34
2	305281,28	744291,57
3	305281,39	744291,57
4	305315,20	745897,51
5	305309,56	746100,37
6	305174,33	746263,78
7	305140,52	746399,02
8	305039,09	746635,68
9	305027,82	746748,38
10	305050,36	746861,08
11	305095,44	746917,43
12	305134,88	747018,85
13	305151,79	747120,28
14	305055,99	747261,15
15	304903,85	747193,53
16	304853,14	747182,26
17	304819,33	747092,11
18	304667,19	747182,26
19	304560,12	747323,14
20	304430,52	747452,74
21	304334,73	747492,18
22	304255,84	747503,45
23	304261,48	747796,47
24	304312,19	748185,27
25	304374,17	748292,34
26	304458,70	748297,97
27	304469,97	748320,51
28	304520,68	748416,30
29	304515,05	748467,02
30	304424,89	748489,56
31	304441,79	748630,43
32	304419,25	748720,59
33	304374,17	748737,49
34	304193,86	748388,13
35	303979,73	747920,43

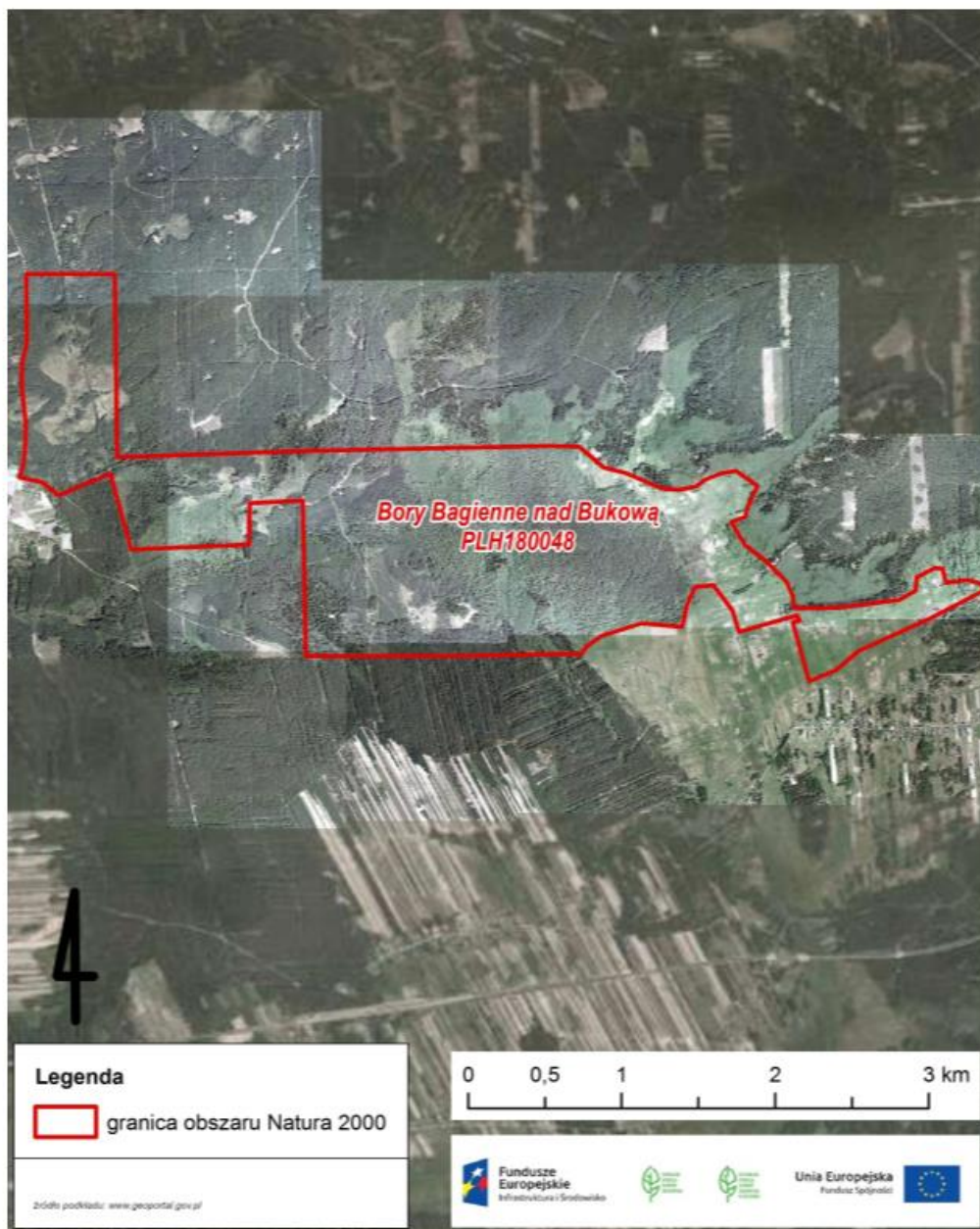
L.p.	X	Y
36	303855,77	747773,93
37	303782,51	747599,25
38	304165,68	747492,18
39	304176,95	747537,26
40	304210,76	747514,72
41	304103,70	747142,82
42	304244,57	747097,74
43	304407,98	746973,77
44	304396,71	746855,44
45	304284,02	746804,73
46	304137,51	746770,92
47	304160,05	746506,08
48	304075,53	746241,24
49	304002,27	746139,81
50	303962,83	746117,27
51	303945,92	745260,77
52	303945,92	744319,75
53	304959,98	744298,35
54	304943,30	743953,48
55	304672,82	743947,84
56	304639,01	743181,50
57	305134,88	743046,26
58	304994,01	742708,17
59	305078,53	742601,11
60	305109,41	742457,62
61	305207,77	742481,29
62	305312,31	742490,97
63	305405,62	742494,30
64	305430,13	742493,07
65	305451,98	742492,88
66	305481,54	742492,62
67	305718,48	742468,81
68	305861,78	742471,51
69	305962,79	742496,77
70	305969,25	742497,25

L.p.	X	Y
71	306034,02	742501,79
72	306055,15	742501,39
73	306436,54	742497,14
74	306436,54	743074,44

Załącznik nr 2

do Zarządzenia Regionalnego Dyrektora Ochrony Środowiska
w Rzeszowie z dnia 19 grudnia 2023 r.

w sprawie ustanowienia planu zadań ochronnych dla obszaru
Natura 2000 Bory Bagienne nad Bukową PLH180048

Mapa obszaru Natura 2000

Załącznik nr 3

do Zarządzenia Regionalnego Dyrektora Ochrony Środowiska
w Rzeszowie z dnia 19 grudnia 2023 r.

w sprawie ustanowienia planu zadań ochronnych dla obszaru
Natura 2000 Bory Bagienne nad Bukową PLH180048

**Identyfikacja istniejących i potencjalnych zagrożeń dla zachowania właściwego stanu ochrony
siedlisk przyrodniczych oraz gatunków zwierząt i ich siedlisk będących przedmiotami ochrony**

Lp.	Przedmiot ochrony	Zagrożenia		Opis zagrożeń
		Istniejące	Potencjalne	
1.	7140 Torfowiska przejściowe i trzęsawiska (przeważnie z roślinnością z <i>Scheuchzeria-Caricetea</i>)	J02.01 Osuszanie terenów podmokłych K02.01 Sukcesja J01.01 Wypalanie	B01 Zalesianie terenów otwartych D01.02 Drogi	<p>Istniejące:</p> <p>J02.01 Istniejące rowy melioracyjne powodują obniżenie poziomu wód gruntowych w całym kompleksie.</p> <p>K02.01 Zarastanie torfowisk roślinnością krzewiastą powoduje zubożanie składu florystycznego torfowiska.</p> <p>J01.01 Stwierdzono w dwóch miejscach ślady ognisk (lub prób podpalenia).</p> <p>Potencjalne:</p> <p>B01 Podejmowanie prób zalesienia torfowisk doprowadzi do ich zniszczenia.</p> <p>D01.02 W zachodniej części obszaru zachowano rezerwę terenową pod możliwą budowę drogi w śladzie tzw. Gościńca Krzeszowskiego, przecinającego największy kompleks torfowiskowy obszaru.</p>
2.	91D0 Bory i lasy bagienne (<i>Vaccinio uliginosi-Betuletum pubescentis</i> , <i>Vaccinio uliginosi-Pinetum</i> , <i>Pino mugo-Sphagnetum</i> , <i>Sphagno girgensohnii-Piceetum</i> i brzozowo-sosnowe bagienne lasy borealne)	J02.01 Osuszanie terenów podmokłych		<p>Istniejące:</p> <p>J02.01 Istniejące rowy melioracyjne powodują obniżenie poziomu wód gruntowych w całym kompleksie.</p>

Lp.	Przedmiot ochrony	Zagrożenia		Opis zagrożeń
		Istniejące	Potencjalne	
3.	6510 Niżowe i górskie świeże łąki użytkowane ekstensywnie (<i>Arrhenatherion elatioris</i>);	Nie określa się. Brak występowania siedliska przyrodniczego w obszarze objętym planem.		
4.	91E0 Łęgi wierzbowe, topolowe, olszowe i jesionowe (<i>Salicetum albo-fragilis</i> , <i>Populetum albae</i> , <i>Alnenion glutinoso-incanae</i> , olsy źródliskowe)	Nie określa się. Brak występowania siedliska przyrodniczego w obszarze objętym planem.		

Załącznik nr 4

do Zarządzenia Regionalnego Dyrektora Ochrony Środowiska
w Rzeszowie z dnia 19 grudnia 2023 r.

w sprawie ustanowienia planu zadań ochronnych dla obszaru
Natura 2000 Bory Bagienne nad Bukową PLH180048

Cele działań ochronnych

Lp.	Przedmiot ochrony	Cele działań ochronnych	
1.	7140 Torfowiska przejściowe i trzęsawiska (przeważnie z roślinnością z <i>Scheuchzerio-Caricetea</i>)	Powierzchnia siedliska	Utrzymanie wskaźnika na poziomie oceny FV. Utrzymanie powierzchni siedliska w obszarze (min. 23 ha) z uwzględnieniem naturalnych procesów.
		Gatunki charakterystyczne	Utrzymanie wskaźnika gatunki charakterystyczne na poziomie oceny FV. Powyżej 6 gatunków charakterystycznych lub mniej, lecz pokrycie gatunków charakterystycznych na transekcie powyżej 50%.
		Pokrycie i struktura gatunkowa mchów	Utrzymanie wskaźnika pokrycie i struktura gatunkowa mchów na poziomie oceny FV. Całkowite pokrycie mchów ponad 50% i mchy torfowce zajmują łącznie ponad 50% powierzchni porośniętej przez wszystkie gatunki mchów.
		Obce gatunki inwazyjne	Utrzymanie wskaźnika obce gatunki inwazyjne na poziomie oceny FV. Brak.
		Gatunki ekspansywne roślin zielnych	Utrzymanie wskaźnika gatunki ekspansywne roślin zielnych na poziomie oceny FV. Brak lub pojedyncze.
		Gatunki dominujące	Utrzymanie wskaźnika na poziomie oceny co najmniej U1. Brak wyraźnych dominantów, udział gatunków charakterystycznych dla siedliska 7140 i innych mniej więcej równy.
		Obecność krzewów i podrostu drzew	Utrzymanie wskaźnika na poziomie oceny co najmniej U1. Udział mniejszy niż 15%.
		Pozyskanie torfu	Utrzymanie wskaźnika na poziomie oceny FV. Brak pozyskania torfu, jeżeli był pozyskiwany w przeszłości (powyżej 30 lat), to na niewielką skalę (do 5% torfowiska), słabo zauważalne w terenie ślady pozyskiwania w przeszłości.

		Melioracje odwadniające	Utrzymanie wskaźnika na poziomie oceny co najmniej U1. Sieć rowów melioracyjnych oraz innych elementów infrastruktury w niewielkim stopniu oddziałuje na warunki wodne torfowiska z uwagi na brak konserwacji, częściowe uszkodzenie oraz naturalne zarastanie rowów bądź też podejmowane działania ochronne, np. budowę zastawek, zasypywanie rowów itp.
		Stopień uwodnienia	Utrzymanie wskaźnika stopień uwodnienia na poziomie oceny FV. Poziom wody mierzony w piezometrze - powyżej, równo lub do 10 cm poniżej powierzchni torfowiska (w praktyce, w trakcie chodzenia po torfowisku, woda zawsze widoczna przynajmniej do wysokości podeszwy).
2.	91D0 Bory i lasy bagienne (<i>Vaccinio uliginosi-Betuletum pubescentis</i> , <i>Vaccinio uliginosi-Pinetum</i> , <i>Pino mugo-Sphagnetum</i> , <i>Sphagno girgensohnii-Piceetum</i> i brzoźowo-sosnowe bagienne lasy borealne)	Powierzchnia siedliska	Utrzymanie wskaźnika na poziomie oceny FV. Utrzymanie powierzchni siedliska w obszarze (min. 283 ha) z uwzględnieniem naturalnych procesów.
		Gatunki charakterystyczne	Utrzymanie wskaźnika gatunki charakterystyczne na poziomie oceny FV. Obecnych >60% listy gatunków charakterystycznych.
		Inwazyjne gatunki obce w runie	Utrzymanie wskaźnika obce gatunki inwazyjne w runie na poziomie oceny FV. Brak.
		Uwodnienie	Utrzymanie wskaźnika uwodnienie na poziomie oceny FV. Właściwe, „bagienne” uwodnienie.
		Gatunki obce geograficznie w drzewostanie	Utrzymanie wskaźnika gatunki obce geograficznie w drzewostanie na poziomie oceny FV. Poniżej 1% i nie odnawiające się.
		Gatunki obce ekologicznie w drzewostanie	Utrzymanie wskaźnika gatunki obce ekologicznie w drzewostanie na poziomie oceny FV. Poniżej 10%.
		Występowanie mchów torfowców	Utrzymanie wskaźnika występowanie mchów torfowców na poziomie oceny FV. Dominują w runie, normalne zróżnicowanie gatunkowe.
		Gatunki dominujące	Utrzymanie wskaźnika na poziomie oceny FV. We wszystkich warstwach dominują gatunki, które dominują w „naturalnym” zbiorowisku roślinnym, a stosunki ilościowe ich dominacji są naturalne.
		Rodzime gatunki ekspansywne roślin zielnych	Utrzymanie wskaźnika na poziomie oceny FV. Brak.

		Wiek drzewostanu	Osiągnięcie wskaźnika na poziomie oceny U1. <20% udział drzew starszych niż 100 lat, ale >50% udział drzew starszych niż 50 lat. Obecnie wskaźnik na poziomie oceny U2. Możliwość osiągnięcia oceny U1 w dłuższej perspektywie czasu (kilka dekad).
		Występowanie charakterystycznych krzewinek	Utrzymanie wskaźnika na poziomie oceny co najmniej U1. Występują skąpo.
		Pionowa struktura roślinności	Utrzymanie wskaźnika na poziomie oceny FV. Naturalna, zróżnicowana.
		Zniszczenia runa i gleby związane z pozyskaniem drewna	Utrzymanie wskaźnika na poziomie oceny FV. Brak.
		Inne zniekształcenia	Utrzymanie wskaźnika na poziomie oceny FV. Brak.
		Naturalne odnowienie drzewostanu	Utrzymanie wskaźnika naturalne odnowienie drzewostanu na poziomie oceny FV. Tak, obfite.
3.	6510 Niżowe i górskie świeże łąki użytkowane ekstensywnie (<i>Arrhenatherion elatioris</i>)	Nie określa się. Brak występowania siedliska przyrodniczego w obszarze objętym planem.	
4.	91E0 Łęgi wierzbowe, topolowe, olszowe i jesionowe (<i>Salicetum albo-fragilis</i> , <i>Populetum albae</i> , <i>Alnenion glutinoso-incanae</i> , olsy źródliskowe)	Nie określa się. Brak występowania siedliska przyrodniczego w obszarze objętym planem.	

Załącznik nr 5

do Zarządzenia Regionalnego Dyrektora Ochrony Środowiska
w Rzeszowie z dnia 19 grudnia 2023 r.
w sprawie ustanowienia planu zadań ochronnych dla obszaru
Natura 2000 Bory Bagienne nad Bukową PLH180048

Działania ochronne ze wskazaniem podmiotów odpowiedzialnych za ich wykonanie i obszarów ich wdrażania

Lp.	Przedmiot ochrony	Działania ochronne	Obszar wdrażania	Podmiot odpowiedzialny za wykonanie
Dotyczące ochrony czynnej siedlisk przyrodniczych, gatunków zwierząt oraz ich siedlisk oraz związane z utrzymaniem lub modyfikacją metod gospodarowania				
1.	7140 Torfowiska przejściowe i trzęsawiska (przeważnie z roślinnością z <i>Scheuchzerio-Caricetea</i>)	1. Przywrócenie właściwych stosunków hydrologicznych – montaż zastawek na rowach i przekopach odwadniających kompleksy 2. Usuwanie podrostu drzew i krzewów wkraczających w obręb siedliska (usunięcie obecnych zakrzewień - 1-2 rok obowiązywania planu, w zależności od potrzeb powtórzenie działania w 5 i 9 roku obowiązywania planu). Utrzymanie otwartego charakteru siedliska.	Areał siedliska (zgodnie z zał. nr 6)	Nadleśniczy Nadleśnictwa Biłgoraj
2.	91D0 Bory i lasy bagienne (<i>Vaccinio uliginosi-Betuletum pubescentis</i> , <i>Vaccinio uliginosi-Pinetum</i> , <i>Pino mugo-Sphagnetum</i> , <i>Sphagno girgensohnii-Piceetum</i> i brzożowo-sosnowe bagienne lasy borealne)	1. Przywrócenie właściwych stosunków hydrologicznych – montaż zastawek na rowach i przekopach odwadniających kompleksy 2. Pozostawienie bez użytkowania lub użytkowanie z zachowaniem areału, struktury i składu gatunkowego właściwego dla siedliska.	Areał siedliska (zgodnie z zał. nr 6)	Nadleśniczy Nadleśnictwa Biłgoraj
3.	7140 Torfowiska przejściowe i trzęsawiska (przeważnie z roślinnością z <i>Scheuchzerio-Caricetea</i>) 91D0 Bory i	Wykonanie ekspertyzy hydrologicznej – wskazanie i szczegółowe rozplanowanie działań mających na celu przywrócenie właściwych stosunków hydrologicznych w całym kompleksie.	Obszary leśne obszaru Natura 2000	Sprawujący nadzór nad obszarem Natura 2000

Lp.	Przedmiot ochrony	Działania ochronne	Obszar wdrażania	Podmiot odpowiedzialny za wykonanie
	lasy bagienne (<i>Vaccinio uliginosi-Betuletum pubescentis</i> , <i>Vaccinio uliginosi-Pinetum</i> , <i>Pino mugo-Sphagnetum</i> , <i>Sphagno girgensohnii-Piceetum</i> i brzoźowo-sosnowe bagienne lasy borealne)			
4.	6510 Niżowe i górskie świeże łąki użytkowane ekstensywnie (<i>Arrhenatherion elatioris</i>);	Nie określa się. Brak występowania siedliska przyrodniczego w obszarze objętym planem.		
5.	91E0 Łęgi wierzbowe, topolowe, olszowe i jesionowe (<i>Salicetum albo-fragilis</i> , <i>Populetum albae</i> , <i>Alnenion glutinoso-incanae</i> , olsy źródliskowe)	Nie określa się. Brak występowania siedliska przyrodniczego w obszarze objętym planem.		
Dotyczące monitoringu stanu przedmiotów ochrony oraz realizacji celów działań ochronnych				
6.	7140 Torfowiska przejściowe i trzęsawiska (przeważnie z roślinnością z <i>Scheuchzerio-Caricetea</i>)	Monitoring siedliska w oparciu o metodykę PMŚ GIOŚ. Dwukrotnie, w 4 i 8 roku obowiązywania planu zadań ochronnych (w sezonie wegetacyjnym, maj-wrzesień)	Wyznaczone stanowiska monitoringowe (lokalizacja wyznaczonych stanowisk wg układu współrzędnych płaskich prostokątnych PL-1992): 2/1: x -	Sprawujący nadzór nad obszarem Natura 2000

Lp.	Przedmiot ochrony	Działania ochronne	Obszar wdrażania	Podmiot odpowiedzialny za wykonanie
			305918,71; y - 742761,55 2/2: x - 305818,76; y - 742750,57 2/3: x - 305726,52; y - 742706,61 3/1: x - 305721,25; y - 742960,77 3/2: x - 305679,84; y - 743054,89 3/3: x - 305573,17; y - 743053,46 4/1: x - 305557,07; y - 742567,30 4/2: x - 305617,00; y - 742486,73 5/1: x - 304162,19; y - 745170,87 5/2: x - 304207,87; y - 745075,93 5/3: x - 304262,71; y - 744995,82	
7.	91D0 Bory i lasy bagienne (<i>Vaccinio uliginosi-Betuletum pubescentis</i> , <i>Vaccinio uliginosi-Pinetum</i> , <i>Pino mugo-Sphagnetum</i> , <i>Sphagno girgensohnii-Piceetum</i> i brzoźowo-sosnowe bagienne lasy borealne)	Monitoring siedliska w oparciu o metodykę PMS GIOŚ. Dwukrotnie, w 4 i 8 roku obowiązywania planu zadań ochronnych (w sezonie wegetacyjnym, maj-wrzesień)	Wyznaczone stanowiska monitoringowe (lokalizacja wyznaczonych stanowisk wg układu współrzędnych płaskich prostokątnych PL-1992): 8/1: x - 306264,66; y - 742745,82 8/2: x - 306159,97; y - 742736,13 8/3: x - 306076,72; y - 742677,08 11/1: x -	Sprawujący nadzór nad obszarem Natura 2000

Lp.	Przedmiot ochrony	Działania ochronne	Obszar wdrażania	Podmiot odpowiedzialny za wykonanie
			305188,14; y - 742921,77 11/2: x - 305166,35; y - 742824,04 11/3: x - 305102,01; y - 742901,57 12/1: x - 305022,49; y - 743319,51 12/2: x - 305098,32; y - 743384,23 12/3: x - 305145,18; y - 743467,60 16/1: x - 304325,94; y - 744696,10 16/2: x - 304393,42; y - 744622,79 16/3: x - 304455,11; y - 744541,59 20/1: x - 304720,21; y - 745020,80 20/2: x - 304762,55; y - 744929,79 20/3: x - 304798,53; y - 744834,54 22/1: x - 304620,34; y - 745378,44 22/2: x - 304582,24; y - 745287,43 22/3: x - 304542,03; y - 745194,29 25/1: x - 305022,83; y - 745452,08 25/2: x - 304954,78; y - 745378,44 25/3: x - 304876,46; y - 745312,83 27/1: x -	

Lp.	Przedmiot ochrony	Działania ochronne	Obszar wdrażania	Podmiot odpowiedzialny za wykonanie
			305055,33; y - 745929,75 27/2: x - 305015,45; y - 745834,43 27/3: x - 304971,23; y - 745746,20 30/1: x - 304808,73; y - 746258,62 30/2: x - 304801,82; y - 746362,27 30/3: x - 304790,76; y - 746457,64 34/1: x - 304365,08; y - 746166,02 34/2: x - 304282,16; y - 746106,59 34/3: x - 304199,38; y - 746051,04	

