



DZIENNIK URZĘDOWY

WOJEWÓDZTWA PODKARPACKIEGO

Rzeszów, dnia 8 grudnia 2023 r.

Poz. 5594

ZARZĄDZENIE REGIONALNEGO DYREKTORA OCHRONY ŚRODOWISKA W RZESZOWIE

z dnia 6 grudnia 2023 r.

w sprawie ustanowienia planu ochrony dla rezerwatu przyrody „Broduszurki”

Na podstawie art. 19 ust. 6 ustawy z dnia 16 kwietnia 2004 r. o ochronie przyrody (Dz. U. 2023 r. poz. 1336, 1688 i 1890) zarządza się, co następuje:

§ 1. Ustanawia się plan ochrony dla rezerwatu przyrody „Broduszurki”, położonego na terenie Gminy Dubiecko, zwanego dalej „rezerwatem”.

§ 2. 1. Celem ochrony rezerwatu jest zachowanie ze względów naukowych, dydaktycznych i krajobrazowych dobrze wykształconych zbiorowisk torfowiskowych z dużą ilością roślin chronionych.

2. Przyrodniczymi i społecznymi uwarunkowaniami realizacji celu, o którym mowa w ust. 1 są:

- 1) położenie rezerwatu w granicach obszaru Natura 2000 Pogórze Przemyskie PLB180001;
- 2) wymagająca ingerencji, postępująca degradacja torfowiska, wynikająca z jego nadmiernego odwodnienia;
- 3) wysokie walory dydaktyczne terenu.

§ 3. Teren rezerwatu objęty jest ochroną czynną.

§ 4. Identyfikację oraz określenie sposobów eliminacji lub ograniczania istniejących i potencjalnych zagrożeń wewnętrznych i zewnętrznych oraz ich skutków zawiera załącznik nr 1 do zarządzenia.

§ 5. Określenie działań ochronnych na obszarze rezerwatu, z podaniem ich rodzaju, zakresu i lokalizacji zawiera załącznik nr 2 do zarządzenia.

§ 6. Opis granic części obszaru Natura 2000 Pogórze Przemyskie PLB180001 pokrywanej się z rezerwatem zawiera załącznik nr 3 do zarządzenia.

§ 7. Mapę części obszaru Natura 2000 Pogórze Przemyskie PLB180001 pokrywanej się z rezerwatem przyrody zawiera załącznik nr 4 do zarządzenia.

§ 8. Identyfikację istniejących i potencjalnych zagrożeń dla zachowania właściwego stanu ochrony gatunków ptaków będących przedmiotami ochrony dla części obszaru Natura 2000 Pogórze Przemyskie PLB180001 pokrywanej się z rezerwatem zawiera załącznik nr 5 do zarządzenia.

§ 9. Cele działań ochronnych dla części obszaru Natura 2000 Pogórze Przemyskie PLB180001, pokrywanej się z rezerwatem zawiera załącznik nr 6 do zarządzenia.

§ 10. Działania ochronne dla części obszaru Natura 2000 Pogórze Przemyskie PLB180001, pokrywanej się z rezerwatem, ze wskazaniem podmiotów odpowiedzialnych za ich wykonanie i obszarów wdrażania zawiera załącznik nr 7 do zarządzenia.

§ 11. 1. Na terenie rezerwatu nie wskazuje się obszarów i miejsc udostępnianych dla celów edukacyjnych, turystycznych, rekreacyjnych, sportowych, amatorskiego połowu ryb i rybactwa.

2. Obszar rezerwatu może być udostępniony dla celów naukowych po uprzednim uzyskaniu zezwolenia Regionalnego Dyrektora Ochrony Środowiska w Rzeszowie.

§ 12. Na terenie rezerwatu nie wskazuje się miejsc, w których może być prowadzona działalność wytwórcza, handlowa i rolnicza.

§ 13. Nie wprowadza się ustaleń do studiów uwarunkowań i kierunków zagospodarowania przestrzennego gminy Dubiecko, miejscowych planów zagospodarowania przestrzennego, planów zagospodarowania przestrzennego województwa podkarpackiego dotyczących eliminacji lub ograniczenia zagrożeń wewnętrznych i zewnętrznych dla rezerwatu przyrody „Broduszurki”.

§ 14. Zarządzenie wchodzi w życie po upływie 14 dni od dnia ogłoszenia.

Regionalny Dyrektor Ochrony
Środowiska w Rzeszowie

Wojciech Wdowik

Załącznik nr 1 do zarządzenia
Regionalnego Dyrektora Ochrony
Środowiska w Rzeszowie
z dnia 6 grudnia 2023 r.

Identyfikacja oraz określenie sposobów eliminacji lub ograniczenia istniejących i potencjalnych zagrożeń wewnętrznych i zewnętrznych oraz ich skutków

Lp.	Nazwa zagrożenia	Sposoby eliminacji lub ograniczania zagrożenia oraz jego skutków
Zagrożenia wewnętrzne, istniejące		
1	Wkraczanie na regenerujące się pło torfowcowe sosny pospolitej <i>Pinus sylvestris</i> i gatunków krzewiastych powodujących zmianę warunków siedliskowych dla iglicy małej <i>Nehalennia speciosa</i>	Ograniczanie sukcesji gatunków drzew i krzewów
Zagrożenia wewnętrzne, potencjalne - brak		
Zagrożenia zewnętrzne, istniejące		
2	Obniżenie i/lub znaczne wahania poziomu wód gruntowych zagrażające siedliskom stanowiącym przedmiot ochrony	Ustabilizowanie poziomu wód gruntowych oraz monitoring jego efektów
3	Sukcesja wtórna zbiorowisk łąkowych ze związku <i>Calthion</i>	Przywrócenie regularnego użytkowania kośnego
4	Ekspansja obcych gatunków inwazyjnych – głównie czeremchy amerykańskiej <i>Padus serotina</i> , niecierpka drobnokwiatowego <i>Impatiens parviflora</i> i nawłoci późnej <i>Solidago gigantea</i> , w mniejszym stopniu chwastnicy jednostronnej <i>Echinochloa crus-galli</i> , wierzbownicy gruczołowatej <i>Epilobium adenocaulon</i> i situ chudego <i>Juncus tenuis</i> , przymiotna kanadyjskiego <i>Conyza canadensis</i>	Kontrolowanie i ograniczanie ekspansji gatunków obcych
5	Stan sanitarny drzew, pojawiające się złomy i wywroty	Zapewnienie bezpieczeństwa ludziom korzystającym ze ścieżki przyrodniczo-dydaktycznej i wyznaczonego szlaku ruchu ¹
6	Zaśmiecanie	Usuwanie pozostawianych śmieci
Zagrożenia zewnętrzne, potencjalne		
7	Niekontrolowana antropopresja poza istniejącym szlakiem ruchu pieszego	Ograniczanie antropopresji

¹ Szlak ruchu pieszego funkcjonuje na mocy zarządzenia Nr 43/09 Regionalnego Dyrektora Ochrony Środowiska w Rzeszowie z dnia 8 grudnia 2009 r. w sprawie wyznaczenia szlaku ruchu pieszego w rezerwacie przyrody „Broduszurki”

Załącznik nr 2 do zarządzenia
Regionalnego Dyrektora Ochrony
Środowiska w Rzeszowie
z dnia 6 grudnia 2023 r.

Określenie działań ochronnych na obszarze rezerwatu przyrody, z podaniem ich rodzaju, zakresu i lokalizacji

Lp.	Rodzaj działań ochronnych	Zakres działań ochronnych	Lokalizacja zadań ochronnych
1	Ograniczanie sukcesji gatunków drzew i krzewów	Cykliczne usuwanie pojawiających się w obrębie torfowiska drzew i krzewów z usunięciem biomasy poza teren rezerwatu przyrody	Zbiorniki w obrębie dawnych wyrobisk potorfowych
2	Ustabilizowanie poziomu wód gruntowych oraz monitoring jego efektów	Montaż zastawki na rowie melioracyjnym Montaż piezometrów i monitoring poziomu wód gruntowych	Południowa części rezerwatu
3	Przywrócenie regularnego użytkowania kośnego	1) Usunięcie nalotu drzew i krzewów 2) Regularne koszenie, raz w roku z usunięciem biomasy poza teren rezerwatu przyrody	Wschodnia i południowo-zachodnia części rezerwatu
4	Kontrolowanie i ograniczanie ekspansji gatunków obcych	Monitorowanie stopnia zasiedlenia rezerwatu przez gatunki obce. W przypadku, gdy monitoring wykaże znaczące zmiany w składzie gatunkowym roślin, powstałe w efekcie ekspansji gatunków obcych, zagrażające gatunkom rodzimym, należy przystąpić do usuwania gatunków obcych. Rozmiar, sposób wykonania oraz termin usuwania gatunków obcych należy dostosować do gatunku i stopnia jego rozprzestrzenienia, określonego w ramach monitoringu. Pozyskaną biomasę należy wywieźć poza teren rezerwatu przyrody	Cały obszar rezerwatu przyrody. Głównie wzdłuż szlaku ruchu pieszego
5	Zapewnienie bezpieczeństwa ludziom korzystającym z wyznaczonego szlaku ruchu pieszego	1) Kontrola stanu wyznaczonego szlaku ruchu pieszego 2) Usuwanie obumarłych i zamierających konarów, zwisających nad szlakiem i drogą publiczną oraz wywrotów i złomów znajdujących się w bezpośrednim sąsiedztwie szlaku, z pozostawieniem na terenie rezerwatu przyrody	Wzdłuż szlaku ruchu pieszego
6	Ograniczenie skutków antropopresji	1) Utrzymanie i uzupełnienie oznakowania granic rezerwatu i tablic urzędowych i edukacyjnych 2) Zachowanie czytelności przebiegu szlaku ruchu pieszego 3) Bieżące utrzymanie istniejącej infrastruktury turystycznej	1) Granica rezerwatu przyrody 2) Wzdłuż szlaku ruchu pieszego

Załącznik nr 3 do zarządzenia
Regionalnego Dyrektora Ochrony
Środowiska w Rzeszowie
z dnia 6 grudnia 2023 r.

**Opis granicy części obszaru Natura 2000 Pogórze Przemyskie PLB180001
pokrywającej się z rezerwatem w formie wykazu współrzędnych punktów załamania
granicy w układzie współrzędnych płaskich prostokątnych PL-1992**

L.p.	X	Y	Komentarz
1	741495,52	222664,98	Część 1
2	741519,62	222700,59	Część 1
3	741528,14	222704,94	Część 1
4	741566,69	222619,45	Część 1
5	741603,24	222534,27	Część 1
6	741611,32	222536,17	Część 1
7	741719,92	222293,18	Część 1
8	741804,47	222321,79	Część 1
9	741811,86	222309,25	Część 1
10	741822,47	222296,39	Część 1
11	741847,22	222234,99	Część 1
12	741870,69	222131,81	Część 1
13	741808,97	221996,47	Część 1
14	741818,61	221969,15	Część 1
15	741644,06	221967,22	Część 1
16	741458,9	221964,97	Część 1
17	741403,93	222094,52	Część 1
18	741354,45	222209,6	Część 1
19	741351,53	222351,68	Część 1
20	741349,28	222403,44	Część 1
21	741349,33	222447,48	Część 1
22	741353,14	222454,23	Część 1
23	741361,82	222454,55	Część 1
24	741366,96	222443,62	Część 1
25	741402,32	222457,12	Część 1
26	741388,82	222503,09	Część 1
27	741457,62	222599,53	Część 1
28	741495,52	222664,98	Część 1
29	741386,89	222509,84	Część 2
30	741351,21	222627,81	Część 2
31	741488,15	222663,17	Część 2
32	741451,51	222598,24	Część 2
33	741386,89	222509,84	Część 2
34	741823,75	221969,79	Część 3
35	741813,79	221996,15	Część 3
36	741871,97	222124,09	Część 3
37	741933,37	221983,62	Część 3
38	741823,75	221969,79	Część 3

Załącznik nr 4 do zarządzenia
Regionalnego Dyrektora Ochrony
Środowiska w Rzeszowie
z dnia 6 grudnia 2023 r.

Mapa części obszaru Natura 2000 Pogórze Przemyskie PLB180001 pokrywającej się z rezerwatem przyrody

Załącznik Nr 4.
do zarządzenia Regionalnego Dyrektora
Ochrony Środowiska w Rzeszowie
z dnia 6 grudnia 2023

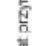



Przebieg granicy rezerwatu przyrody "Broduszurki" i obszaru Natura 2000 Pogórze Przemyskie PLB180001

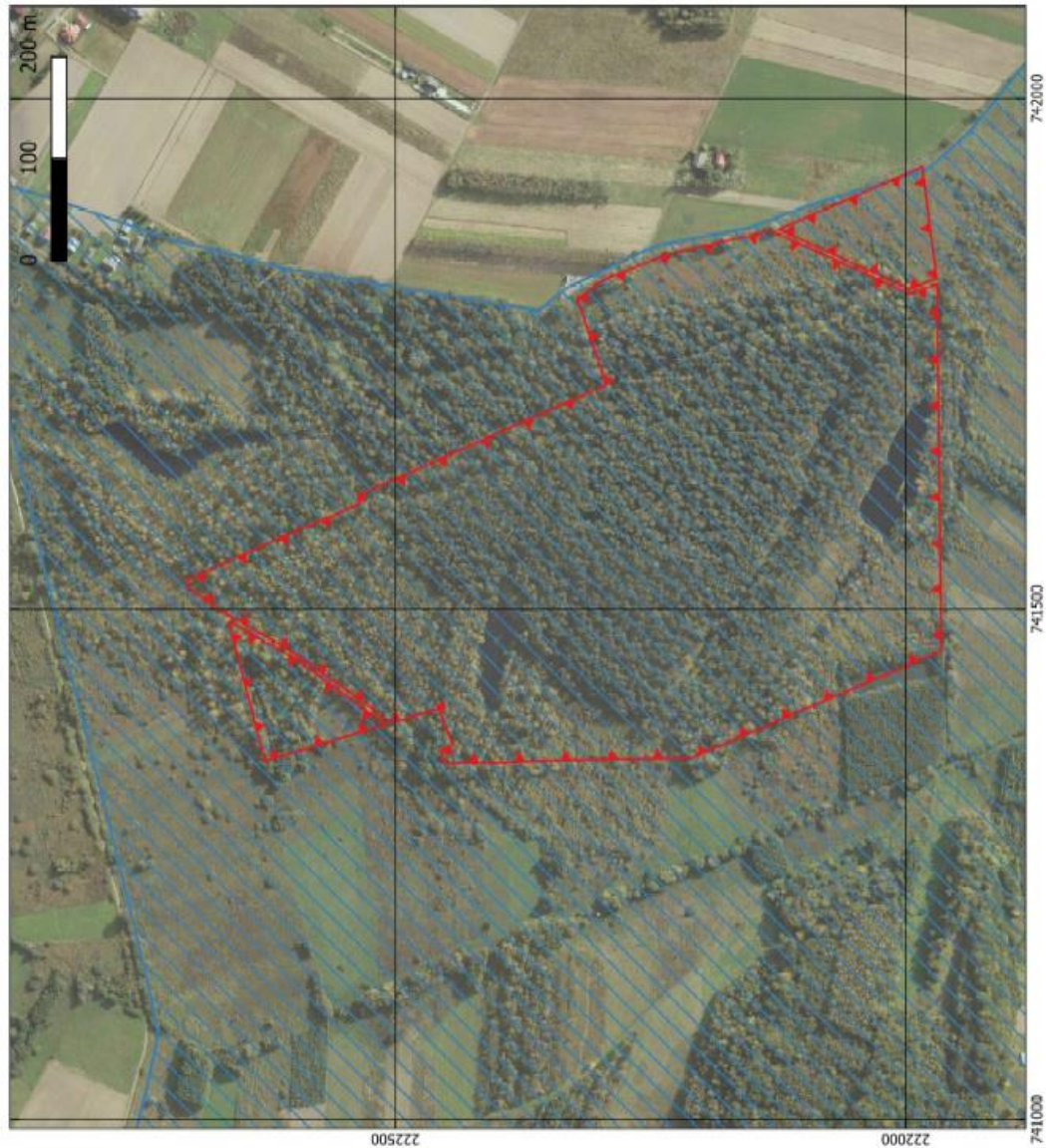


Układ współrzędnych: PL-1992

Legenda

-  rezerwat przyrody "Broduszurki"
-  obszar specjalnej ochrony ptaków Pogórze Przemyskie PLB180001

Ortofotomapa:
Główny Urząd Geodezji i Kartografii,
użyta ga przebiegnięta 13.10.2023 r.
Mapa podłożona:
Główny Urząd Geodezji i Kartografii,
użyta ga przebiegnięta 13.10.2023 r.



Załącznik nr 5 do zarządzenia
Regionalnego Dyrektora Ochrony
Środowiska w Rzeszowie
z dnia 6 grudnia 2023 r.

**Identyfikacja istniejących i potencjalnych zagrożeń dla zachowania właściwego stanu
ochrony przedmiotów ochrony dla części obszaru Natura 2000 Pogórze Przemyskie
PLB180001 pokrywającej się z rezerwatem przyrody**

L.p.	Przedmiot ochrony	Zagrożenia		Opis zagrożenia
		Istniejące	Potencjalne	
1.	A122 Derkacz <i>Crex crex</i>	A03.03 - zaniechanie/ brak koszenia, K02.01 – zmiana składu gatunkowego (sukcesja).	B01 - zalesianie terenów otwartych.	<u>Zagrożenia istniejące:</u> A03.03, K02.01 - utrata siedlisk łągowych w wyniku postępujących procesów sukcesji w związku z ograniczeniem lub zaprzestaniem użytkowania kośnego, <u>Zagrożenia potencjalne:</u> B01 - utrata siedlisk łągowych związana z zalesianiem terenów otwartych lub zmianą sposobu użytkowania gruntu.

2	<p>A022 Bączek <i>Ixobrychus minutus</i> A307 Jarzębatka <i>Sylvia nisoria</i> A104 Jarząbek <i>Bonasa bonasia</i> A338 Gąsiorek <i>Lanius collurio</i> A127 Żuraw <i>Grus grus</i> A091 Orzeł przedni <i>Aquila chrysaetos</i> A089 Orlik krzykliwy <i>Aquila pomarina</i> (<i>Clanga pomarina</i>) A072 Trzmielojad <i>Pernis apivorus</i> A031 Bocian biały <i>Ciconia ciconia</i> A030 Bocian czarny <i>Ciconia nigra</i> A215 Puchacz <i>Bubo bubo</i> A220 Puszczyk uralSKI <i>Strix uralensis</i> A223 Włochatka <i>Aegolius funereus</i> A217 Sóweczka <i>Glaucidium passerinum</i> A239 Dzięcioł białogrzbisty <i>Dendrocopos leucotos</i> A241 Dzięcioł trójpalczasty <i>Picoides tridactylus</i> A234 Dzięcioł zielonosiwy <i>Picus canus</i> A321 Muczołówka białoszyja <i>Ficedula albicollis</i> A320 Muczołówka mała <i>Ficedula parva</i> A229 Zimorodek <i>Alcedo atthis</i></p>	Nie określa się. Gatunek nie był notowany na terenie rezerwatu przyrody.
---	---	--

Załącznik nr 6 do zarządzenia
Regionalnego Dyrektora Ochrony
Środowiska w Rzeszowie
z dnia 6 grudnia 2023 r.

**Cele działań ochronnych dla części obszaru Natura 2000 Pogórze
Przemyskie PLB180001 pokrywającej się z rezerwatem**

Przedmiot ochrony	Parametr/wskaźnik stanu ochrony	Cel działań ochronnych
A122 Derkacz <i>Crex crex</i>	Populacja	Utrzymanie oceny populacji gatunku na poziomie FV z uwzględnieniem procesów naturalnych.
	Siedlisko	Zapewnienie trwałości siedlisk lęgowych poprzez utrzymanie ekstensywnego sposobu gospodarowania na użytkach zielonych z zachowaniem śródpolnych zadrzewień i zakrzaczeń z uwzględnieniem naturalnych procesów.
	Perspektywy zachowania	Utrzymanie parametru na poziomie FV z brakiem istotnych negatywnych oddziaływań i większych zagrożeń w perspektywie 20 lat.

Załącznik nr 7 do zarządzenia
Regionalnego Dyrektora Ochrony
Środowiska w Rzeszowie
z dnia 6 grudnia 2023 r.

**Określenie działań ochronnych dla części obszaru Natura 2000 Pogórze Przemyskie
PLB180001, pokrywającej się z rezerwatem, ze wskazaniem podmiotów
odpowiedzialnych za ich wykonanie i obszarów wdrażania.**

Przedmiot ochrony	Działania ochronne	Obszar wdrażania	Podmiot odpowiedzialny za wykonanie
Dotyczące ochrony siedlisk przyrodniczych i gatunków			
A122 Derkacz <i>Crex crex</i>	Zachowanie siedlisk gatunku w obszarze poprzez wykaszanie i odkrzaczanie terenów nieleśnych	Fragmenty nieleśne we wschodniej i południowo-zachodniej części rezerwatu	Właściciel/zarządca terenu na podstawie porozumienia z organem sprawującym nadzór nad obszarem Natura 2000.