



DZIENNIK URZĘDOWY

WOJEWÓDZTWA PODKARPACKIEGO

Rzeszów, dnia 4 grudnia 2023 r.

Poz. 5333

UCHWAŁA NR LVII/515/2023 RADY MIEJSKIEJ W PRZECLAWIU

z dnia 31 października 2023 r.

w sprawie zaliczenia dróg do kategorii dróg gminnych

Na podstawie art. 18 ust. 2 pkt 15 ustawy z dnia 8 marca 1990 r. o samorządzie gminnym (t.j. Dz. U. z 2023 r. poz. 40, 572, 1463) i art. 7 ust. 2 i 3 ustawy z dnia 21 marca 1985 r. o drogach publicznych (t.j. Dz. U. z 2023 r. poz. 645, 760, 1193), po zasięgnięciu opinii Zarządu Powiatu Mieleckiego, Rada Miejska w Przecławiu uchwala, co następuje:

§ 1. Zalicza się do kategorii dróg gminnych drogi:

- 1) na działkach nr ewid. gr. 431/1, 431/2 (część) w miejscowości Rzemień gmina Przecław,
- 2) na działce nr ewid. gr. 356 w miejscowości Rzemień o znaczeniu lokalnym niezaliczone do innych kategorii, stanowiące uzupełnienie sieci dróg służącym miejscowym potrzebom.

§ 2. Ustala się przebieg dróg gminnych określonych w § 1 na mapie stanowiącej załącznik graficzny do niniejszej uchwały.

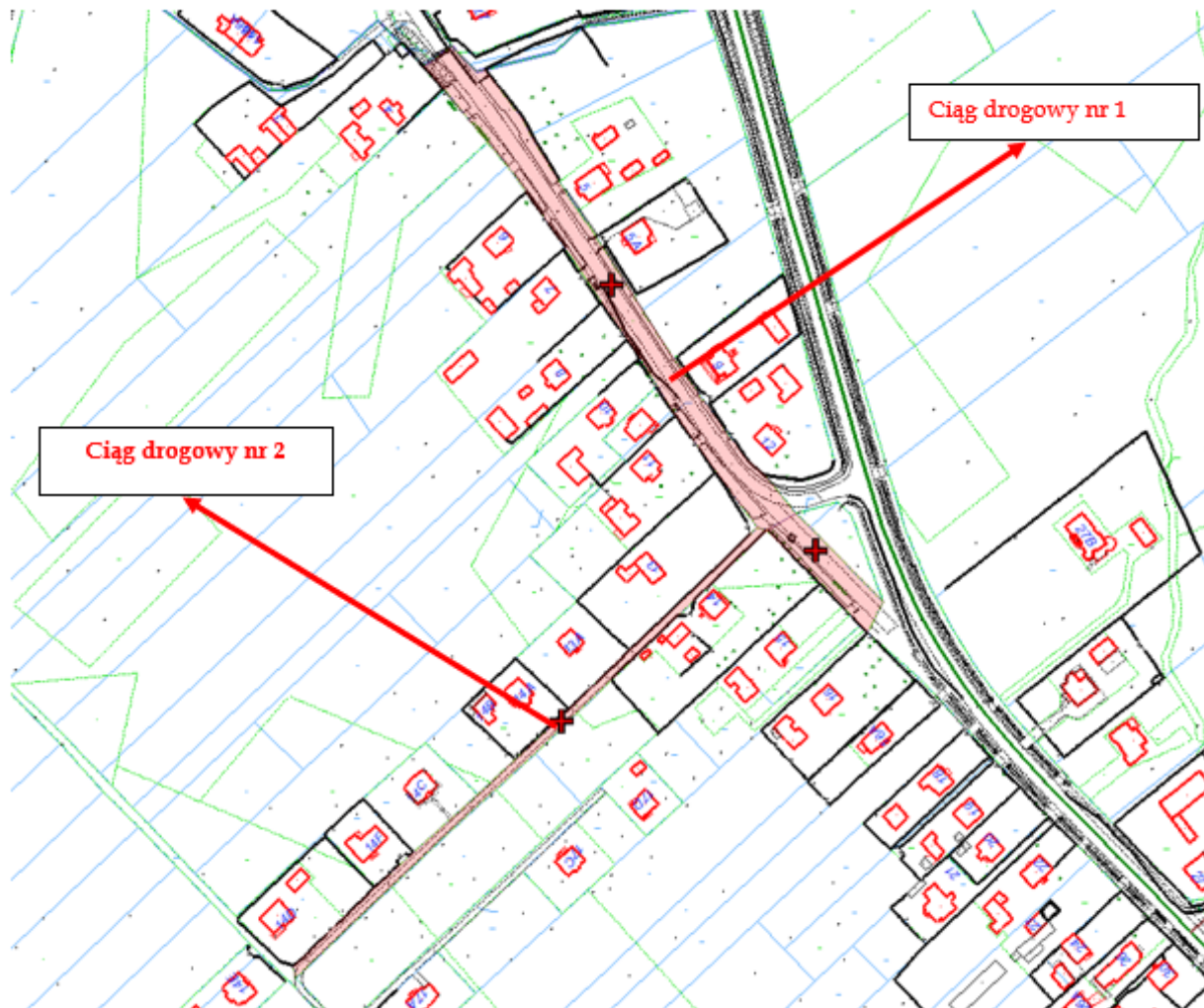
§ 3. Wykonanie uchwały powierza się Burmistrzowi Przecławia.

§ 4. Uchwała podlega ogłoszeniu w Dzienniku Urzędowym Województwa Podkarpackiego i wchodzi w życie po upływie 14 dni od dnia ogłoszenia.

Wiceprzewodniczący Rady
Miejskiej w Przecławiu

Stanisław Moździoch

Załącznik do uchwały Nr LVII/515/2023
Rady Miejskiej w Przecławiu
z dnia 31 października 2023 r.



Uzasadnienie

Zgodnie z art. 7 ust. 2 i ust. 3 ustawy z dnia 21 marca 1985 r. o drogach publicznych (t.j. Dz. U. z 2023 r. poz. 40, 572, 1463 i 1688) do kompetencji rady gminy należy zaliczenie danej drogi do kategorii dróg gminnych, po zasięgnięciu opinii właściwego zarządu powiatu oraz ustalenie przebiegu tej drogi. W myśl art. 1 ustawy o drogach publicznych drogą publiczną jest droga zaliczona na podstawie tej ustawy do jednej z kategorii dróg, z której może korzystać każdy, zgodnie z jej przeznaczeniem, z ograniczeniami i wyjątkami określonymi w tej ustawie lub innych przepisach szczególnych.

Drogi gminne w miejscowości Rzemień stanowią uzupełnienie istniejącej w gminie Przecław sieci drogowej oraz są ogólnodostępne. Zaliczenie do kategorii dróg gminnych ma na celu pełne uregulowanie stanu prawnego istniejących dróg, co umożliwi działania zgodne z ustawą o drogach publicznych, a więc wprowadzenie do ewidencji dróg gminnych, okresowe kontrole stanu technicznego oraz właściwe jej oznakowanie, na podstawie zatwierdzonego projektu organizacji ruchu.

Nadanie tym drogom statusu drogi publicznej jest związane z ubieganiem się o dofinansowanie na modernizację przedmiotowych dróg.

Mając na względzie postanowienia art. 7 ust. 2 i i art. 7a ust. 1 ustawy z dnia 21 marca 1985 r. o drogach publicznych, Burmistrz Przecławia wystąpił do Zarządu Powiatu Mieleckiego (data wpływu do kancelarii Starostwa Powiatowego 27.07.2023r) o wydanie stosownej opinii w sprawie zaliczenia tych dróg do kategorii dróg gminnych. Zarząd Powiatu Mieleckiego w terminie 21 dni nie wyraził opinii w przedmiocie zaliczenia dróg do kategorii dróg gminnych publicznych. Niezłożenie opinii w przewidzianym terminie zostało uznane za akceptację propozycji.

Uwzględniając powyższe, wobec spełnienia procedur przewidzianych obowiązującymi przepisami, podjęcie uchwały jest w pełni uzasadnione. Kolejnym etapem, po wejściu w życie niniejszej uchwały, będzie wystąpienie do Zarządu Województwa podkarpackiego z wnioskiem o nadanie drogom numerów i umieszczenie w ewidencji dróg gminnych publicznych.