



# DZIENNIK URZĘDOWY

## WOJEWÓDZTWA PODKARPACKIEGO

---

Rzeszów, dnia 2 października 2023 r.

Poz. 4501

### UCHWAŁA NR LXXII/478/23 RADY GMINY JEŻOWE

z dnia 7 września 2023 r.

#### **w sprawie zaliczenia drogi do kategorii dróg gminnych**

Na podstawie art. 7 ust. 1 i 2 ustawy z 21 marca 1985 r. o drogach publicznych (Dz. U. z 2023 r. poz. 645) i art. 18 ust. 2 pkt 15 ustawy z dnia 8 marca 1990 r. o samorządzie gminnym (Dz. U. z 2023 r. poz. 40) Rada Gminy Jeżowe uchwala, co następuje:

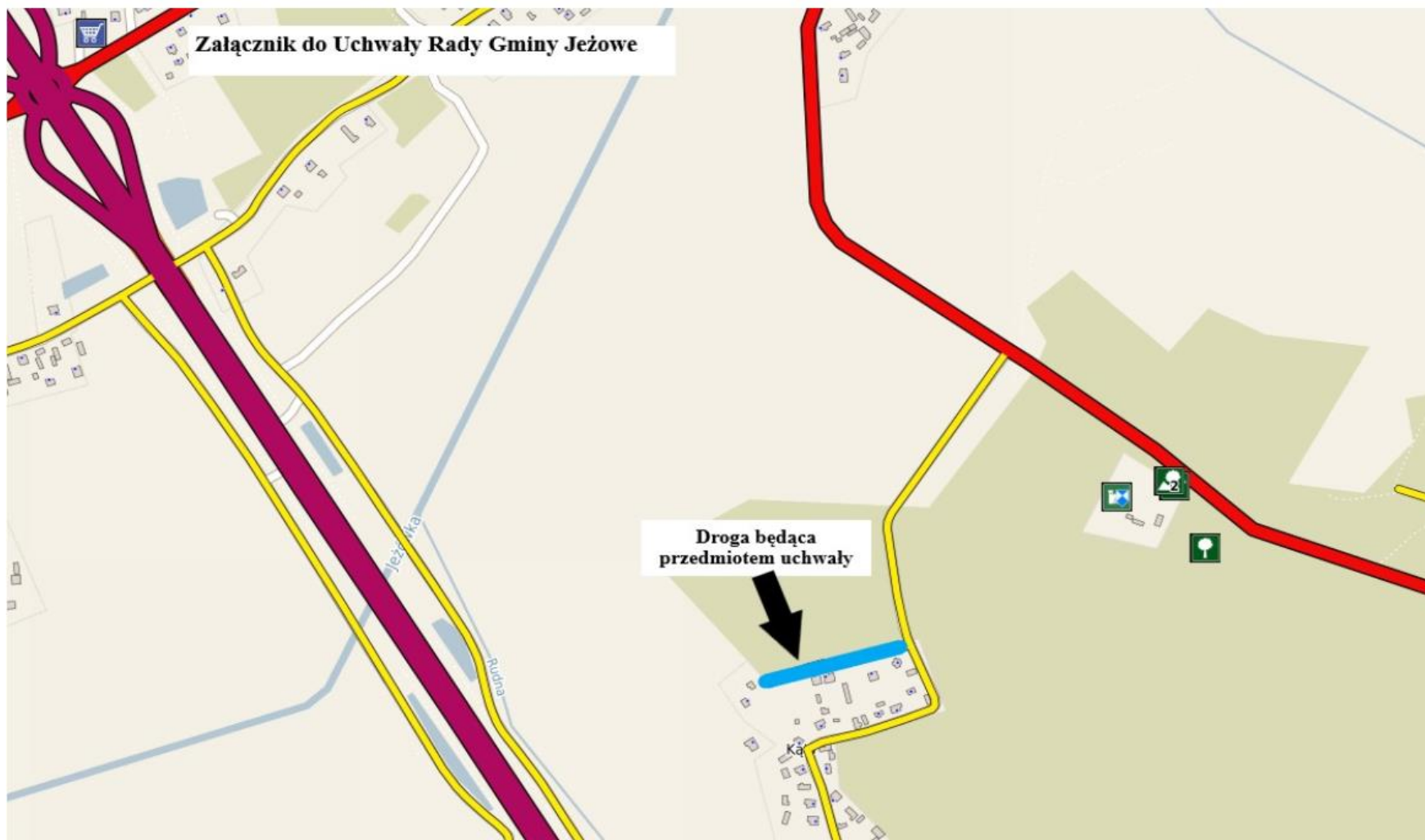
§ 1. Zalicza się do kategorii dróg gminnych publicznych drogę zlokalizowaną na dz. nr ewid. 34/1, 36/6, 36/8, 36/10, 36/12, 37/1, 922/1 w miejscowości Krzywdy, obręb ewidencyjny 0004 Krzywdy o nazwie ul. Leśna i ustala się jej przebieg zgodnie z Załącznikiem do niniejszej uchwały.

§ 2. Wykonanie uchwały powierza się Wójtowi Gminy Jeżowe.

§ 3. Uchwała wchodzi w życie po upływie 14 dni od ogłoszenia w Dzienniku Urzędowym Województwa Podkarpackiego.

Przewodniczący Rady Gminy

**Marian Koc**



### Uzasadnienie

Nieruchomość położona w miejscowości Krzywdy, obręb ewidencyjny 0004 Krzywdy i obejmuje działki o nr ewid.: 34/1 o pow. 0,0067 ha, 36/6 o pow. 0,0268 ha, 36/8 o pow. 0,0051 ha, 36/10 o pow. 0,0065 ha, 36/12 o pow. 0,0052 ha, 37/1 o pow. 0,0019 ha, 922/1 o pow. 0,1463 ha. Stan prawny ww. drogi jest uregulowany, w całości stanowi własność Gminy Jeżowe na podstawie decyzji nr 5/2018 o zezwoleniu na realizację inwestycji drogowej z dnia 20 listopada 2018 r. W terenie jest to droga wewnętrzna dojazdowa do licznych gospodarstw rolnych oraz działek z możliwością zabudowy mieszkalnej jednorodzinnej o charakterze zagrodowym. Droga jest zlokalizowana w bezpośrednim sąsiedztwie kompleksu leśnego będącego w zarządzie Państwowego Gospodarstwa Leśnego Lasy Państwowe – Nadleśnictwo Rudnik. Stanowi uzupełnienie sieci dróg. Posiada znaczenie lokalne.

Podjęcie uchwały o zaliczeniu drogi do kategorii dróg gminnych uporządkuje sprawy związane z zarządzaniem, utrzymaniem sieci drogowej, a także umożliwi korzystanie z zewnętrznych środków przeznaczonych na realizację inwestycji drogowych.

Powołany w osnowie uchwały art. 18 ust. 2 pkt 15 ustawy z dnia 8 marca 1990 r. o samorządzie gminnym (Dz. U. z 2023 r. poz. 40) stanowi, iż do wyłącznej właściwości Rady Gminy należy stanowienie w innych sprawach zastrzeżonych ustawami.

Zgodnie z dyspozycją art. 7 ust. 2 ustawy z dnia 21 marca 1985 r. o drogach publicznych (Dz. U. 2023 poz. 645) zaliczenie do kategorii dróg gminnych następuje w drodze uchwały Rady Gminy po zasięgnięciu opinii Zarządu Powiatu.

Zarząd Powiatu Nizańskiego Uchwałą Nr 950/2023 z dnia 25 sierpnia 2023 r wyraził pozytywną opinię w sprawie zaliczenia przedmiotowej drogi do kategorii dróg gminnych.