



DZIENNIK URZĘDOWY

WOJEWÓDZTWA PODKARPACKIEGO

Rzeszów, dnia 2 czerwca 2023 r.

Poz. 3004

UCHWAŁA NR L/417/23 RADY POWIATU RZESZOWSKIEGO

z dnia 28 kwietnia 2023 r.

w sprawie ustalenia nowego przebiegu dróg powiatowych w granicach administracyjnych powiatu rzeszowskiego

Na podstawie art. 12 pkt 11, art. 4 ust. 1 pkt 6 i art. 40 ust. 2 pkt 4 ustawy z dnia 5 czerwca 1998 r. o samorządzie powiatowym (Dz.U. z 2022 r., poz. 1526 ze zm.) oraz art. 6a ust. 3 ustawy z dnia 21 marca 1985 r. o drogach publicznych (Dz. U. z 2023 r., poz. 645 ze zm.) oraz po zasięgnięciu opinii wójtów (burmistrzów, prezydentów miast) gmin, na obszarze których przebiegają drogi

Rada Powiatu Rzeszowskiego uchwala, co następuje:

§ 1. Ustala się nowy przebieg dróg powiatowych nr: 1084R, 1211R, 1214R, 1277R, 1373R, 1388R i 1409R na terenie powiatu rzeszowskiego.

§ 2. Przebieg dróg powiatowych wymienionych w § 1 określa załącznik nr 1 i 2 do niniejszej uchwały.

§ 3. Wykonanie uchwały powierza się Zarządowi Powiatu Rzeszowskiego.

§ 4. Uchwała wchodzi w życie po upływie 14 dni do dnia ogłoszenia w Dzienniku Urzędowym Województwa Podkarpackiego.

Przewodniczący Rady

Tomasz Wojton

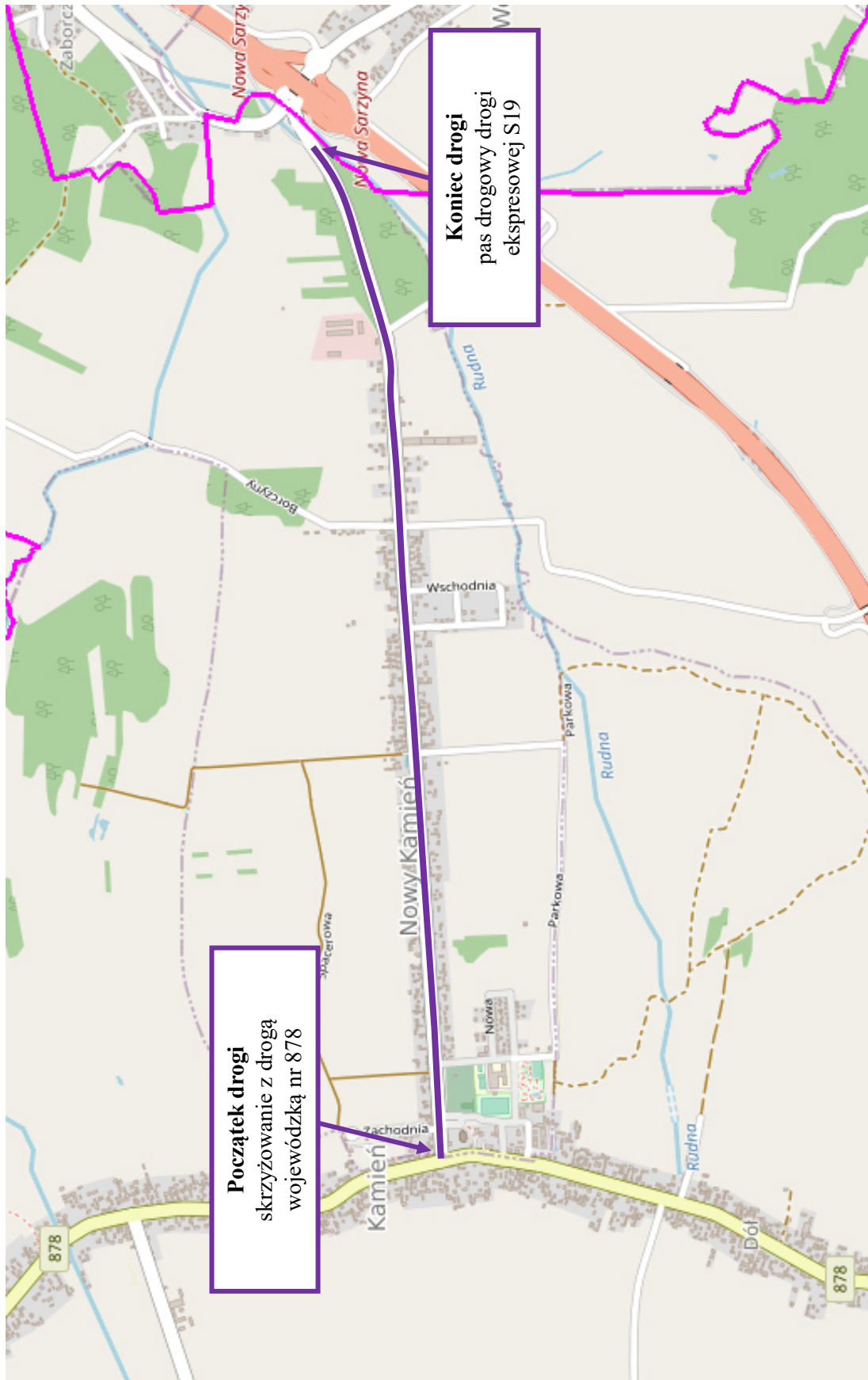
Przebieg dróg powiatowych na terenie powiatu rzeszowskiego

L.p.	Nr drogi	Nazwa drogi	Przebieg drogi	Nr ewid. działki drogowej
1.	1084R	Nowy Kamień – Łętownia – Nowa Sarzyna	od skrzyżowania z drogą wojewódzką nr 878 do pasa drogowego drogi ekspresowej S19	- Dz. nr ew. 3657 obr. 0001 Kamień, gm. Kamień; - Dz. nr ew. 357/8, obr. 0003 Nowy Kamień, gm. Kamień;
2.	1211R	Korczowiska – Górno – Wólka Niedźwiedzka	od granicy administracyjnej powiatu kolbuszowskiego – Markowizna – Nieciągłość (pas drogowy drogi ekspresowej S19 o dł. 510 m) – Kamień – Nieciągłość (pas drogowy drogi wojewódzkiej nr 878 o dł. 63 m) – Górno – Wólka Sokołowska – do skrzyżowania z drogą wojewódzką nr 875	- Dz. nr ew. 55/1, obr. 0002 Markowizna, gm. Sokołów Młp.; - Dz. nr ew. 4550/2, 4550/3, obr. 0001 Kamień, gm. Kamień.; - Dz. nr ew. 71/3, 55/1, 1023/10, 1026/5, 55/5, 2424 obr. 0001 Górno, gm. Sokołów Młp.; - Dz. nr ew. 1493, obr. 0008 Wólka Sokołowska, gm. Sokołów Młp.;
3.	1214R	Widełka – Budy Głogowskie – Głogów Małopolski	od granicy administracyjnej powiatu kolbuszowskiego – Budy Głogowskie – Głogów Małopolski – do skrzyżowania z drogą powiatową nr 1379R	- Dz. nr ew. 37, 1572, obr. 0001 Budy Głogowskie, gm. Głogów Młp.; - Dz. nr ew. 462 obr. 0013 Zabajka, m. Głogów Młp.; - Dz. nr ew. 2867 obr. 0001 Głogów Młp., m. Głogów Młp.;
4.	1277R	Kamień – Łowisko – Wola Zarczycka	od skrzyżowania z drogą ekspresową S19 – Nieciągłość (pas drogowy drogi ekspresowej S19 o dł. 269 m) – Kamień – Łowisko – do granicy administracyjnej powiatu leżajskiego	- Dz. nr ew. 1654/4, 3028/6, 364/1, 365/1, 366/1, 367/1, 368/1, 369/1, 370/1, 371/1, 372/1, 373/1, 387/1, 432/1, 432/2, 3028/2, 3028/3, 3027/1, 3026/1, 433/1, 3017/3, 432/3, 431/1, 435/1, 445/6, 446/8, 446/6, 451/4, 452/4, 454/11, 454/13, 2691/3, 2691/5, 717/1, 718/1, 719/1, 720/1, 1280/6, 1653/3, 1652/1, 1662/1, 1665/1, 1666/1, 1628/1, 1623/1, 1622/1, 1619/1, 1618/1, 1615/1, 1589/1, 1588/1, 1585/1, 1584/1, 1583/3, 1580/1, 1579/1, 1576/1, 1575/1, 1572/1, 1504/1, 1503/1, 1502/1, 1501/1, 1500/1, 1499/1, 1496/1, 1495/1, 1492/3, 1489/1, 1488/1, 1479/1, 1478/1, 1476/1, 1464/1, 1733/1, 1466/9, 1466/7, 1465/9, 1736/1, 1737/1, 1465/7, 1465/5, 1461/1, 1743/5, 1743/3, 1454/1, 1744/3, 1453/1, 1452/1, 1745/1, 1746/7, 1450/1, 1746/9, 1449/1, 1448/1, 1747/1, 1447/5, 1749/3, 1447/3, 1446/1, 1445/1, 1444/1, 1443/1, 1442/1, 1441/1, 1440/1,

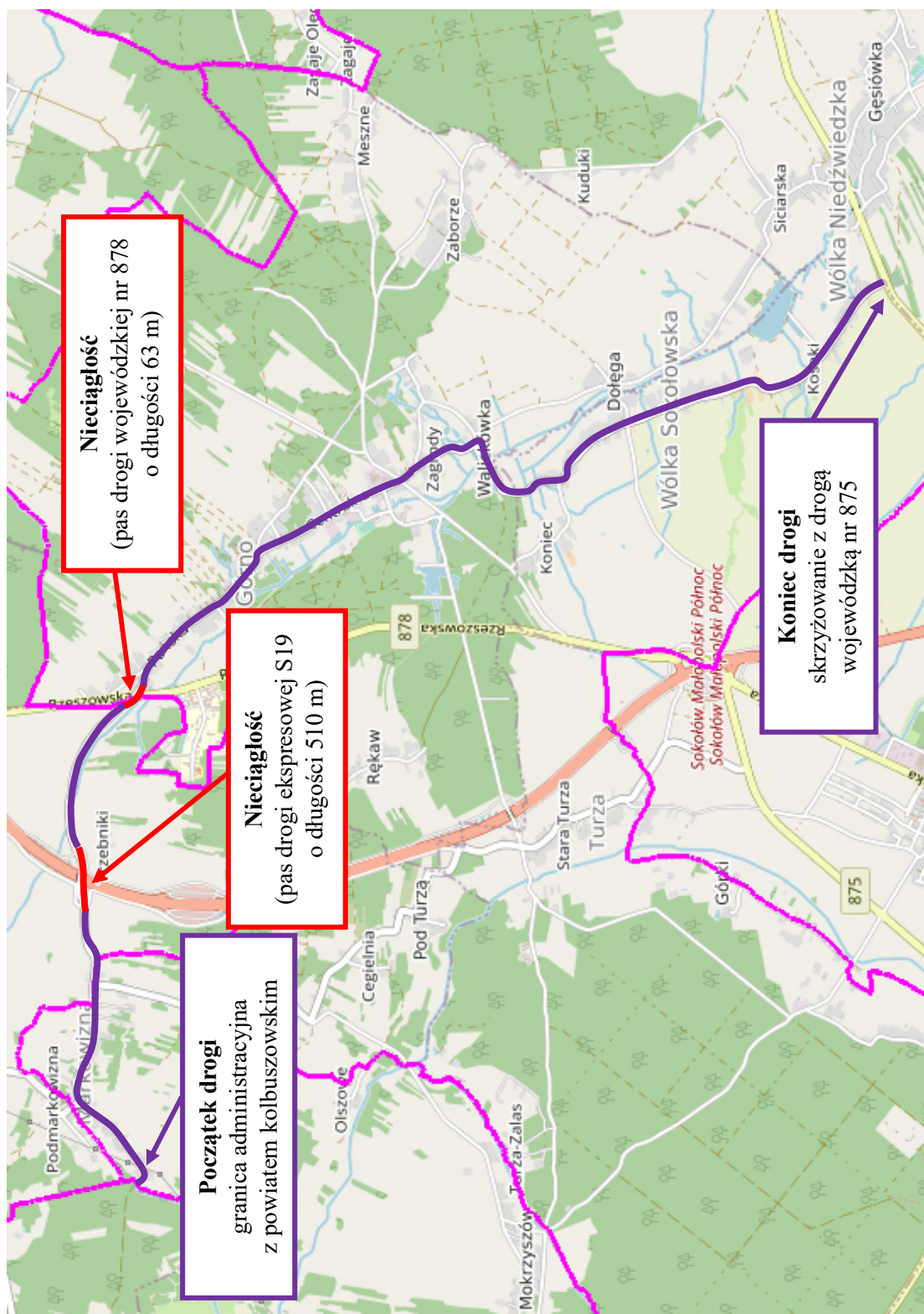
				1439/1, 1438/1, 1761/3, 1762/1, 1763/1, 1764/1, 1437/1, 1765/1, 1436/1, 1766/1, 1767/1, 1768/1, 1435/1, 1771/1, 1770/1, 1434/1, 1769/1, 1433/1, 1432/1 obr. 0002 łowisko, gm. Kamień;
5.	1373R	Głogów Małopolski – Wysoka Głogowska - Jasionka	od skrzyżowania z drogą powiatową nr 1371R – Wysoka Głogowska – Jasionka – do skrzyżowania z drogą wojewódzką nr 878	- Dz. nr ew. 2346/2 obr. 0001 Głogów Młp., m. Głogów Młp.; - Dz. nr ew. 1, część 199/1, 289, część 290/1, 290/11, 292/2, 293/2, 294/2, 295/3, 715/3, 720/9 obr. 0006 Tajęcina, gm. Trzebownik; - Dz. nr ew. 1867, 1384, 1514/2, 1517, 1516/1, 2465/2 obr. 0012 Wysoka Głogowska, gm. Głogów Młp.; - Dz. nr ew. 1865 obr. 0001 Jasionka, gm. Trzebownik;
6.	1388R	Trzciana – Nosówka – Rzeszów (Zwiężczyca)	Od drogi krajowej nr 94 – Trzciana – Nosówka – nieciągłość (ciąg drogi powiatowej nr 1391R o dł. 240 m) – Raclawówka – nieciągłość (ciąg drogi powiatowej nr 1409R o dł. 145 m) – do granicy z Miastem Rzeszów	- Dz. nr ew. 2582/1, 2819/1, 2824/1, 2582/2, 1498/6, 1096/4 obręb 0009 Trzciana, gm. Świlcza - Dz. nr ew. 1160, 1141, 1109, część 1083, 625/1, obręb 0001 Błędowa Zgłobieńska, gm. Świlcza; - Dz. nr ew. 1290/1, 905/1, 904/6, 904/3, 902/1, 930/1 obręb 0006 Nosówka, gm. Boguchwała; - Dz. nr ew. część 1289/8, 541/1, 793/1, 794/3, część 1279, 355/1, 354/1 obręb 0007 Raclawówka, gm. Boguchwała;
7.	1409R	Rzeszów (węzeł „Rzeszów – Południe”) – Niechobrz – Czudec	Od węzła „Rzeszów-Południe” – Raclawówka – Niechobrz – do granicy administracyjnej powiatu strzyżowskiego	- Dz. nr ew. 619/6, 618/3, 617/4, 613/6, 612/1, 611/10, 630/3, 630/2, 474/5, 1269/25, 474/3, 487/3, 611/8, 611/14, 490/1, 1303/6, 1303/30, 611/16, 491/1, 492/1, 1303/32, 1300/65, 1300/69, 1303/34, 1300/63, 1300/59, 1303/44, 1300/61, 1300/67, 1300/57, 1269/6, 597/4, 600/2, 1280/1, 1303/26, część 1271/5, 1303/38, 553/1, 1301/4, 552/1, 1269/9, 1301/3, 1302/6, 1302/4, 533/8, 533/6, 534/4, 526/14, 538/4, 539/3, 539/5, 364/14, 1269/21, 361/1, 360/3, 359/3, 538/3, 358/4, 358/6, 1269/15, 358/10, 358/12, 358/9, 796/1, 795/12, 1269/23, 1269/18, 540/5, 540/7, 358/2, 359/5, 360/5, część 1289/8, część 1279, 357/2, 1289/7, 356/1, 1278/2, 222/9, 222/7, 362/3, 361/3 obręb 0007 Raclawówka, gm. Boguchwała;

				<p>- Dz. nr ew. 823/4, 823/5, 1220/5, 1216/11, 1220/7, 591/21, 1216/20, 591/19, 1216/18, 1216/16, 1215/1, 591/24, 594/3, 594/1, 1214/1, 591/17, 591/23, 591/15, 1212/11, część 1212/7, 1212/9, 576/2, 574/1, część 1210/6, 1209/1, 560/4, 823/2, 1011/4, 1011/6, 989/5, 987/5, 823/1, 472/1, 417/1, 416/1, 825/2, 821/2, 824/3, 825/1, część 822/2, 822/1, 2140, 2711/9 obręb 0005 Niechobrz, gm. Boguchwała</p>
--	--	--	--	--

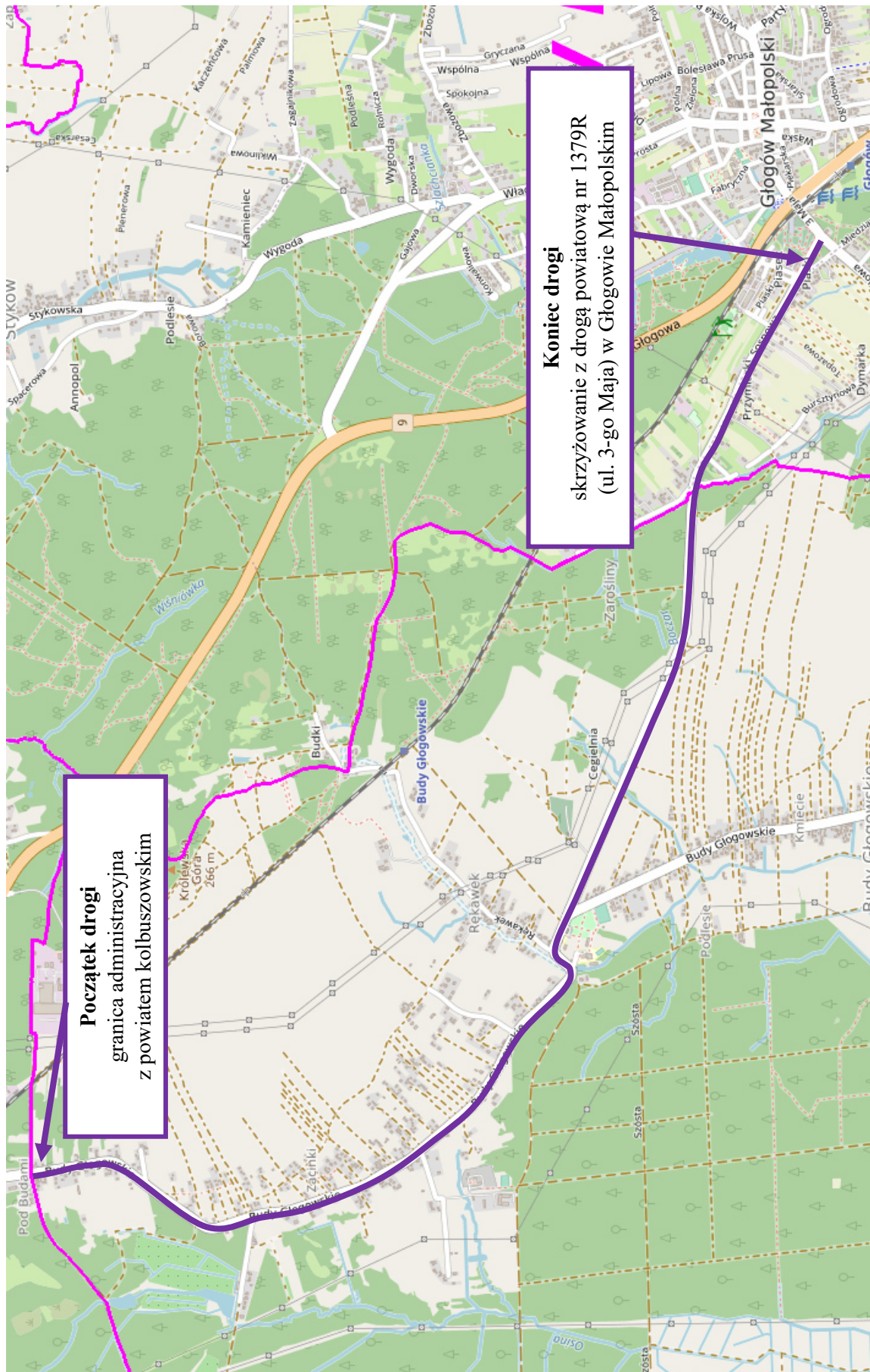
**Graficzny przebieg drogi powiatowej nr 1084R relacji Nowy Kamień – Lętownia – Nowa Sarzyna
na terenie powiatu rzeszowskiego**



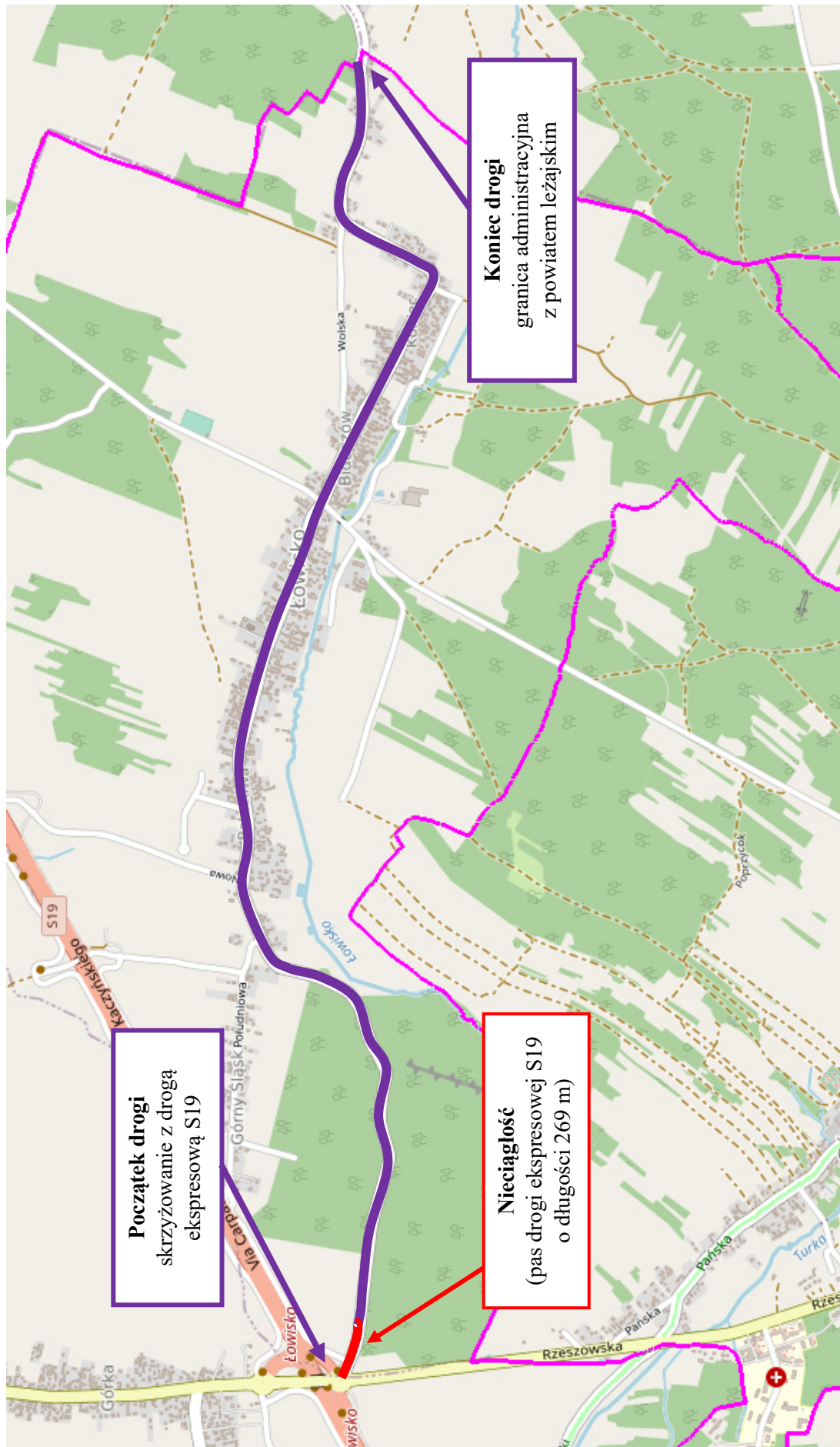
Graficzny przebieg drogi powiatowej nr 1211R relacji Korczowska – Górnio – Wólka Niedźwiedzka na terenie powiatu rzeszowskiego



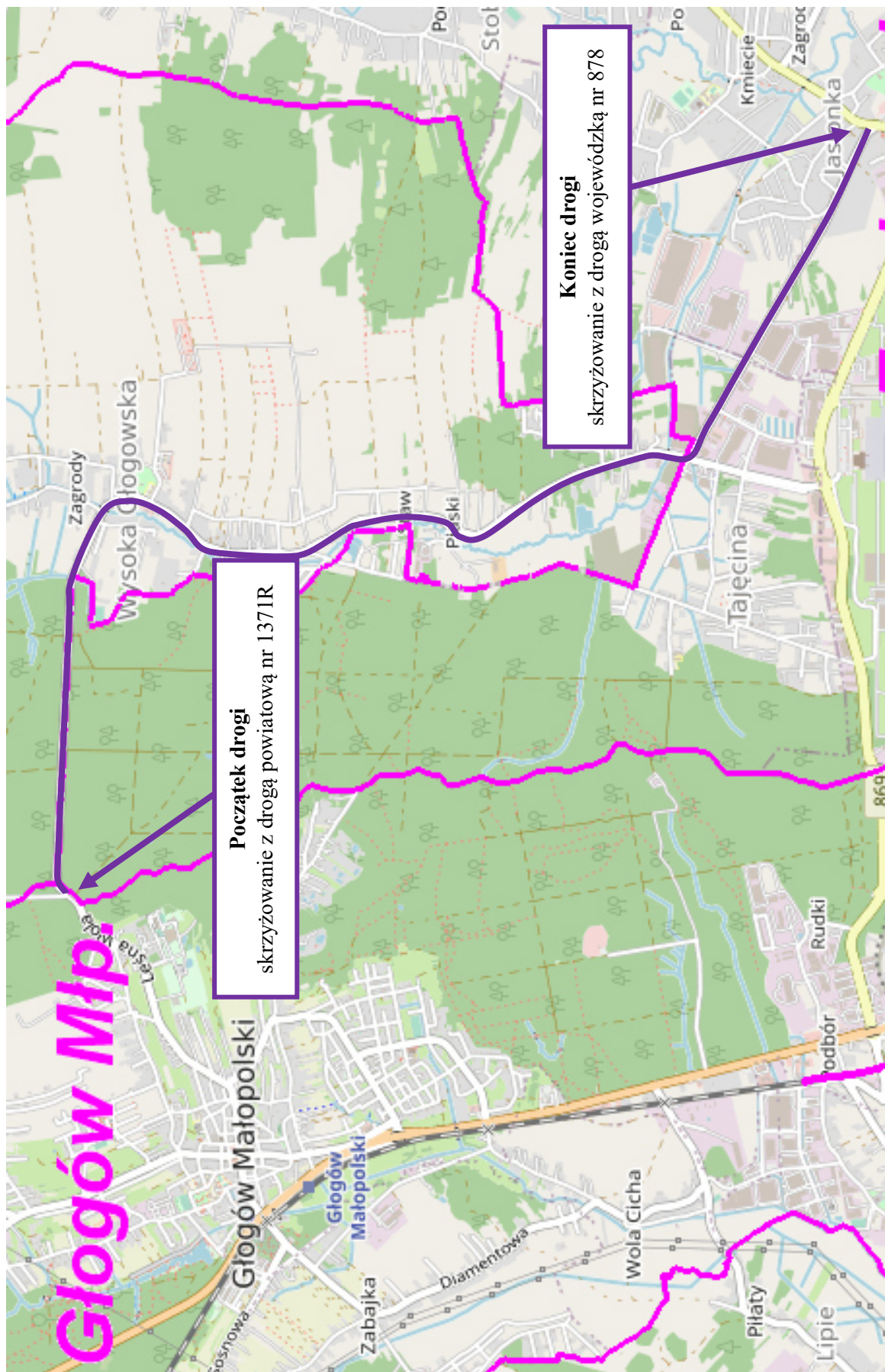
Graficzny przebieg drogi powiatowej nr 1214R relacji Widelka – Budy Głogowskie – Głogów Małopolski na terenie powiatu rzeszowskiego



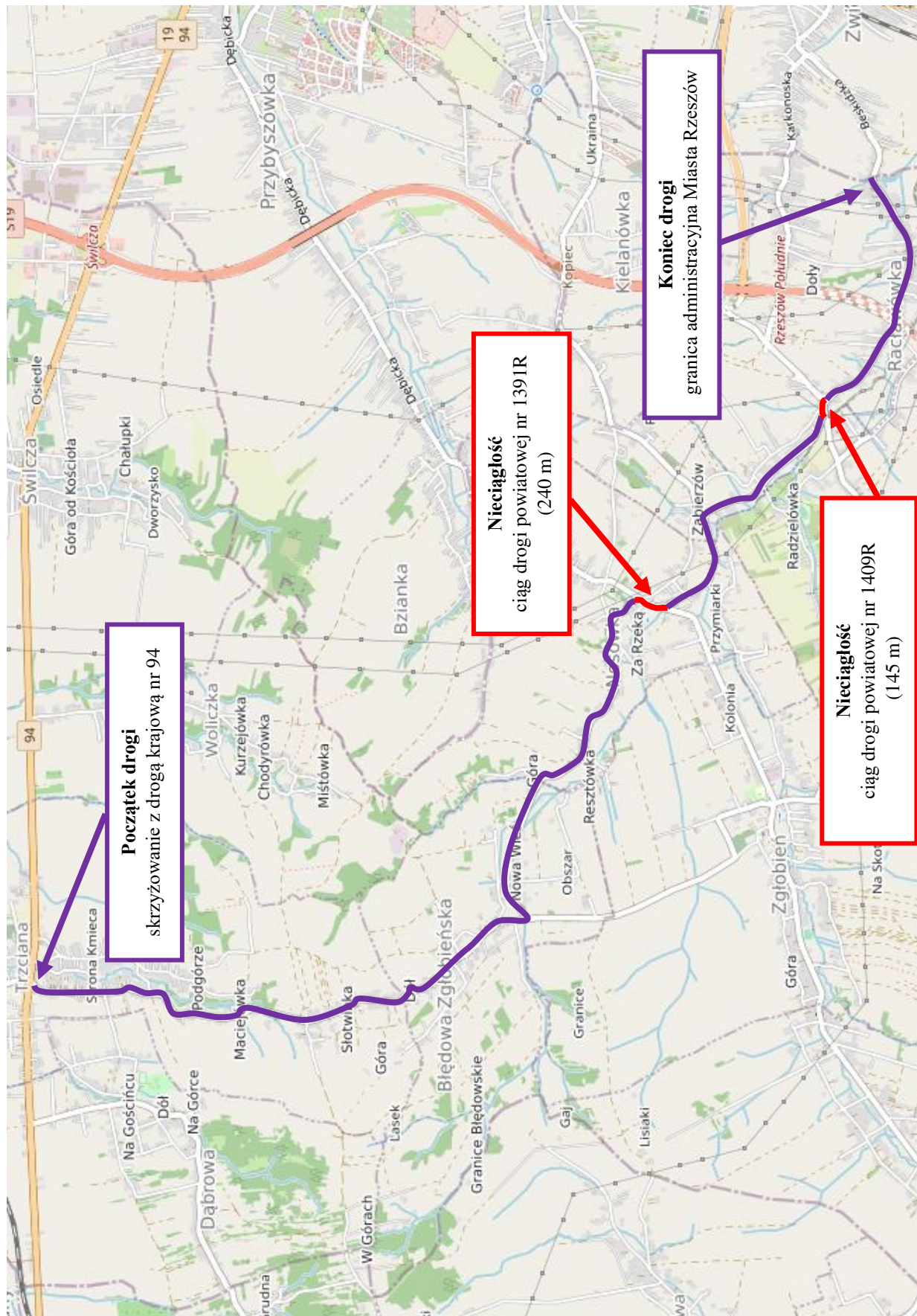
**Graficzny przebieg drogi powiatowej nr 1277R relacji Kamiień – Łowisko – Wola Zarczycka
na terenie powiatu rzeszowskiego**



Graficzny przebieg drogi powiatowej nr 1373R relacji Głogów Małopolski – Wysoka Głogowska – Jasionka na terenie powiatu rzeszowskiego



**Graficzny przebieg drogi powiatowej nr 1388R Trzciana – Nosówka – Rzeszów (Zwiężczyca)
na terenie powiatu rzeszowskiego**



**Graficzny przebieg drogi powiatowej nr 1409R Rzeszów (węzeł „Rzeszów-Południe”) – Niechoźbr – Czudec
na terenie powiatu rzeszowskiego**

