



DZIENNIK URZĘDOWY

WOJEWÓDZTWA PODKARPACKIEGO

Rzeszów, dnia 29 grudnia 2022 r.

Poz. 5544

ZARZĄDZENIE REGIONALNEGO DYREKTORA OCHRONY ŚRODOWISKA W RZESZOWIE

z dnia 28 grudnia 2022 r.

w sprawie rezerwatu przyrody „Lupa”

Na podstawie art. 13 ust. 3 ustawy z dnia 16 kwietnia 2004 r. o ochronie przyrody (Dz. U. z 2022 r. poz. 916, 1726 i 2375) zarządza się, co następuje:

§ 1. 1. Rezerwat przyrody pod nazwą "Lupa", zwany dalej "rezerwatem", obejmuje obszar o powierzchni 4,66 ha^[1], na terenie gminy Sieniawa w powiecie przeworskim.

2. Położenie i przebieg granicy rezerwatu w postaci mapy przedstawia Załącznik Nr 1 do zarządzenia.

3. Położenie i przebieg granicy rezerwatu w postaci współrzędnych punktów załamania granicy przedstawia Załącznik Nr 2 do zarządzenia.

§ 2. Celem ochrony w rezerwacie przyrody jest zachowanie ze względów naukowych i dydaktycznych fragmentu leśnego z charakterystycznym dla tej dzielnicy drzewostanem mieszanym, posiadającym cechy zespołu naturalnego.

§ 3. Określa się następujący rodzaj, typ i podtyp rezerwatu:

1) rodzaj rezerwatu - Leśny (L);

2) typ i podtyp rezerwatu, ze względu na dominujący przedmiot ochrony:

a) typ - fitocenotyczny (PFi),

b) podtyp - zbiorowisk leśnych (zl);

3) typ i podtyp rezerwatu, ze względu na główny typ ekosystemu:

a) typ - leśny i borowy (EL),

b) podtyp - lasów mieszanych nizinnych (lmn).

§ 4. 1. Wyznacza się otulinę obejmującą obszar o powierzchni 8,98 ha^[2].

2. Położenie i przebieg granicy otuliny rezerwatu przedstawia Załącznik nr 1 do zarządzenia.

3. Położenie i przebieg granicy otuliny rezerwatu w postaci współrzędnych punktów jej załamania przedstawia Załącznik nr 3 do zarządzenia.

§ 5. Sprawowanie nadzoru nad rezerwatem powierza się Regionalnemu Dyrektorowi Ochrony Środowiska w Rzeszowie.

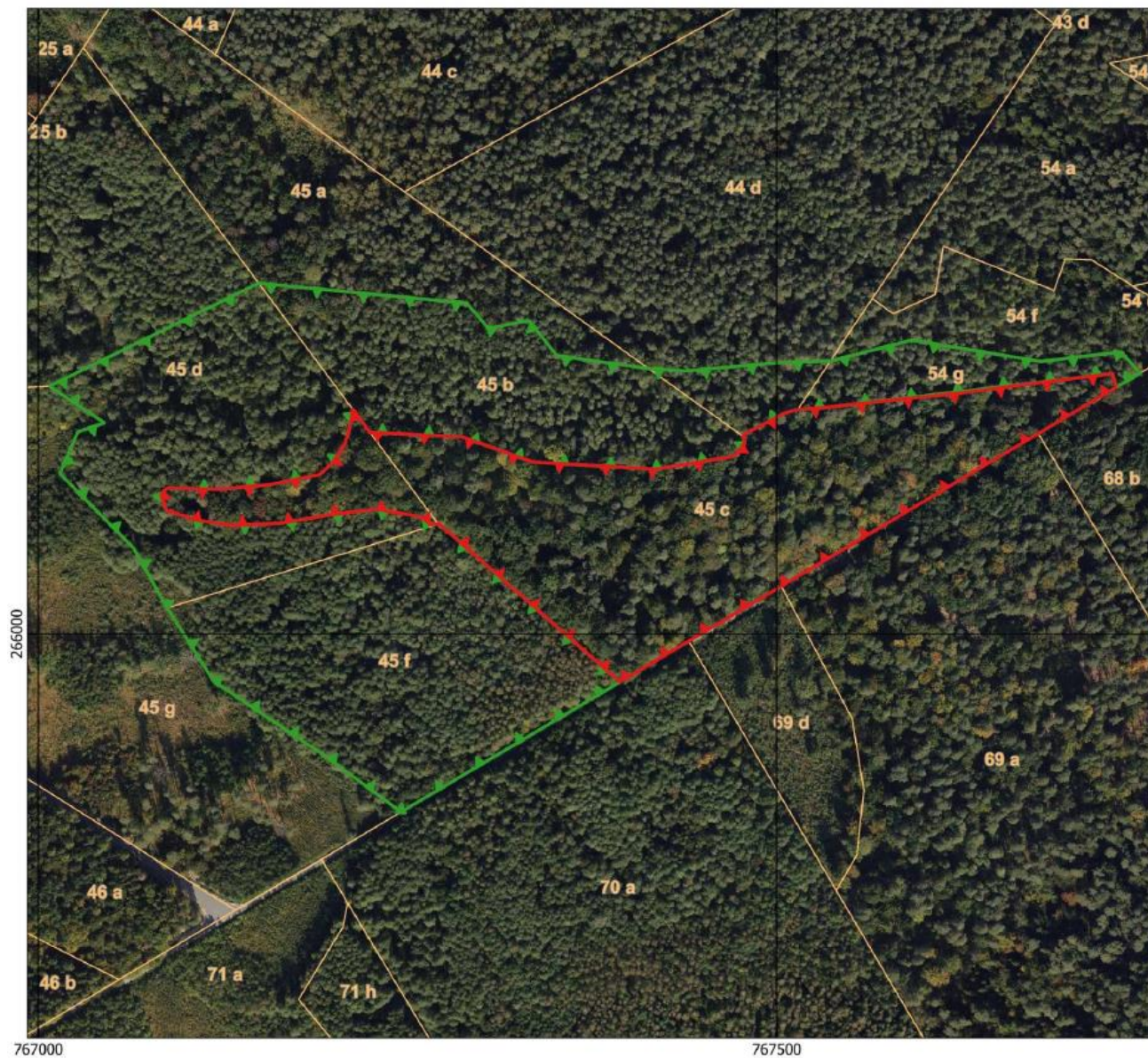
§ 6. Traci moc zarządzenie Regionalnego Dyrektora Ochrony Środowiska w Rzeszowie z dnia 6 października 2017 r. w sprawie rezerwatu przyrody "Lupa" (Dz. Urz. Woj. Podk. z 9 października 2017 r., poz. 3288).

Regionalny Dyrektor Ochrony Środowiska
w Rzeszowie

Wojciech Wdowik

^[1] Powierzchnia rezerwatu w oparciu o dane przestrzenne GIS jako powierzchnia poligonu opisanego współrzędnymi punktów załamania granicy rezerwatu w układzie współrzędnych płaskich prostokątnych PL-1992, który jest jednym z układów tworzących państwowy system odniesień przestrzennych, o którym mowa w przepisach na podstawie art. 3 ust. 5 ustawy z dnia 17 maja 1989 r. Prawo geodezyjne i kartograficzne (Dz. U. z 2021 r. poz. 1990 oraz z 2022 r. poz. 1846 i 2185)

^[2] Powierzchnia otuliny w oparciu o dane przestrzenne GIS jako powierzchnia poligonu opisanego współrzędnymi punktów załamania granicy otuliny w układzie współrzędnych płaskich prostokątnych PL-1992, który jest jednym z układów tworzących państwowy system odniesień przestrzennych, o którym mowa w przepisach na podstawie art. 3 ust. 5 ustawy z dnia 17 maja 1989 r. Prawo geodezyjne i kartograficzne (Dz. U. z 2021 r. poz. 1990 oraz z 2022 r. poz. 1846 i 2185)

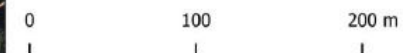


Załącznik Nr 1
do zarządzenia Regionalnego Dyrektora
Ochrony Środowiska w Rzeszowie
z dnia 28 grudnia 2022 r.



**Położenie i przebieg granicy
rezerwatu przyrody i otuliny**

LUPA



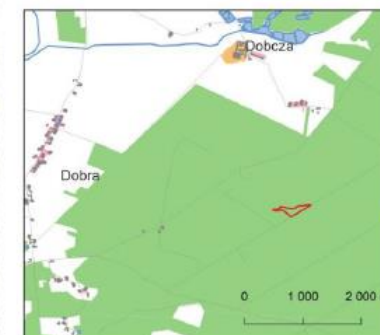
Układ współrzędnych: PL-1992

Legenda

-  granica rezerwatu
-  granica otuliny
-  wydzielenia leśne

Wydzielenia leśne:
Regionalna Dyrekcja Lasów Państwowych
w Krośnie, stan aktualny na 2022 r.

Ortofotomapa:
Główny Urząd Geodezji i Kartografii,
usługa przeglądania 27.12.2022 r.



Załącznik nr 2
do zarządzenia Regionalnego Dyrektora
Ochrony Środowiska w Rzeszowie
z dnia 28 grudnia 2022 r.

**Położenie i przebieg granic rezerwatu przyrody „Lupa”
w postaci współrzędnych punktów załamania granic
w układzie współrzędnych płaskich prostokątnych PL-1992¹**

Lp.	X	Y
1	265967,77	767394,49
2	265967,45	767393,94
3	266074,51	767271,44
4	266074,32	767270,82
5	266074,32	767270,82
6	266074,11	767265,41
7	266078,55	767260,32
8	266080,59	767251,43
9	266084,40	767228,17
10	266080,46	767197,61
11	266074,87	767163,55
12	266073,34	767131,78
13	266076,90	767107,76
14	266083,51	767086,79
15	266094,44	767082,97
16	266098,63	767087,17
17	266097,74	767122,88
18	266100,92	767156,69
19	266107,78	767190,74
20	266116,55	767200,09
21	266129,13	767207,84
22	266138,41	767210,63
23	266146,67	767212,16
24	266152,52	767212,67
25	266136,3	767224,73
26	266133,25	767287,07
27	266116,23	767335,05
28	266111,41	767418,88
29	266120,15	767471,30
30	266128,94	767478,47
31	266134,80	767477,42
32	266140,26	767488,37
33	266149,33	767505,67
34	266151,82	767514,36
35	266153,27	767534,32
36	266156,26	767559,92
37	266159,45	767591,09
38	266162,76	767623,36
39	266166,24	767650,12
40	266170,26	767680,22
41	266172,79	767700,85
42	266176,09	767727,56
43	266166,83	767730,01
44	266135,50	767677,20
45	266087,95	767597,00
46	265995,16	767440,63
47	265967,77	767394,49

¹ Układ współrzędnych płaskich prostokątnych PL-1992 jest jednym z układów tworzących państwowy system odniesień przestrzennych, który jest jednym z układów tworzących państwowy system odniesień przestrzennych, o którym mowa w przepisach na podstawie art. 3 ust. 5 ustawy z dnia 17 maja 1989 r. Prawo geodezyjne i kartograficzne (Dz. U. z 2021 r. poz. 1990 oraz z 2022 r. poz. 1846 i 2185)

Załącznik nr 3
do zarządzenia Regionalnego Dyrektora
Ochrony Środowiska w Rzeszowie
z dnia 28 grudnia 2022 r.

Położenie i przebieg granic otuliny rezerwatu przyrody „Lupa”
w postaci współrzędnych punktów załamania granic
w układzie współrzędnych płaskich prostokątnych PL-1992¹

Lp.	X	Y
1	265879,46	767245,68
2	265916,91	767194,86
3	265967,70	767118,95
4	266017,55	767087,33
5	266058,05	767064,45
6	266108,37	767014,62
7	266136,78	767026,79
8	266142,69	767044,98
9	266167,55	767007,57
10	266237,33	767149,23
11	266223,69	767290,24
12	266206,70	767304,9
13	266212,05	767332,22
14	266188,31	767351,19
15	266179,45	767413,44
16	266177,94	767438,88
17	266183,78	767505,22
18	266184,63	767536,47
19	266198,74	767591,54
20	266184,36	767679,03
21	266190,82	767733,28
22	266176,47	767746,29
23	266166,83	767730,01
24	266176,09	767727,56
25	266153,27	767534,32
26	266151,82	767514,36
27	266149,33	767505,67
28	266134,80	767477,42
29	266128,94	767478,47

30	266120,15	767471,30
31	266111,41	767418,88
32	266116,23	767335,05
33	266133,25	767287,07
34	266136,31	767224,58
35	266152,52	767212,67
36	266146,67	767212,16
37	266138,41	767210,63
38	266129,13	767207,84
39	266116,55	767200,09
40	266107,78	767190,74
41	266100,92	767156,69
42	266097,74	767122,88
43	266098,63	767087,17
44	266094,44	767082,97
45	266083,51	767086,79
46	266076,9	767107,76
47	266073,34	767131,78
48	266074,87	767163,55
49	266080,46	767197,61
50	266084,4	767228,17
51	266080,59	767251,43
52	266078,55	767260,32
53	266074,11	767265,41
54	266074,32	767270,82
55	266074,51	767271,44
56	265967,45	767393,94
57	265879,46	767245,68

¹ Układ współrzędnych płaskich prostokątnych PL-1992 jest jednym z układów tworzących państwowy system odniesień przestrzennych, który jest jednym z układów tworzących państwowy system odniesień przestrzennych, o którym mowa w przepisach na podstawie art. 3 ust. 5 ustawy z dnia 17 maja 1989 r. Prawo geodezyjne i kartograficzne (Dz. U. z 2021 r. poz. 1990 oraz z 2022 r. poz. 1846 i 2185)