



DZIENNIK URZĘDOWY

WOJEWÓDZTWA PODKARPACKIEGO

Rzeszów, dnia 31 grudnia 2020 r.

Poz. 5417

UCHWAŁA NR XXIX/200/2020 RADY GMINY TARNOWIEC

z dnia 18 grudnia 2020 r.

w sprawie: wyznaczenia aglomeracji Tarnowiec.

Na podstawie art. 18 ust. 2 pkt 15 ustawy z dnia 8 marca 1990 r. o samorządzie gminnym (tj. Dz. U. z 2020 r. poz. 713 z późn. zm.) oraz art. 87 ust. 1 i ust. 4 w związku z art. 565 ust. 2 ustawy z dnia 20 lipca 2017 r. Prawo wodne (tj. Dz. U. z 2020 r. poz. 310 z późn. zm.), po uzgodnieniu z Dyrektorem Zarządu Zlewni w Jaśle oraz Regionalnym Dyrektorem Ochrony Środowiska w Rzeszowie

Rada Gminy Tarnowiec uchwala, co następuje:

§ 1. Wyznacza się na obszarze Gminy Tarnowiec aglomerację Tarnowiec o równoważnej liczbie mieszkańców 2058, zlokalizowaną na terenie miejscowości: Tarnowiec, Dobrucowa, Sądkowa, z oczyszczalnią ścieków w miejscowości Tarnowiec.

§ 2. Część opisowa aglomeracji stanowi załącznik nr 1 do uchwały.

§ 3. Obszar i granice aglomeracji oznaczone są na mapie stanowiącej załącznik nr 2 do uchwały.

§ 4. Niniejsza uchwała była poprzedzona Rozporządzeniem nr 69/2006 Wojewody Podkarpackiego z dnia 28 września 2006 r. w sprawie wyznaczenia aglomeracji Tarnowiec (Podka. z 2006 r. Nr 122, poz. 1664) oraz Uchwałą nr XV/96/2019 Rady Gminy Tarnowiec z dnia 30 października 2019 r. w sprawie zmiany aglomeracji Tarnowiec (Podka. z 2019 r. poz. 5610), które tracą moc z dniem wejścia w życie niniejszej uchwały zgodnie z art. 565 ust. 2 ustawy z dnia 20 lipca 2017 r. Prawo wodne (tj. Dz. U. z 2020 r. poz. 310 z późn. zm.).

§ 5. Wykonanie uchwały powierza się Wójtowi Gminy Tarnowiec.

§ 6. Uchwała wchodzi w życie po upływie 14 dni od dnia ogłoszenia w Dzienniku Urzędowym Województwa Podkarpackiego.

Przewodniczący Rady Gminy
Tarnowiec

Jarosław Pękala

Załącznik nr 1 do Uchwały Nr XXIX/200/2020
Rady Gminy Tarnowiec z dnia 18 grudnia 2020r.

Część opisowa aglomeracji Tarnowiec

1. Podstawa wyznaczenia obszaru i granic aglomeracji.

Aglomeracja Tarnowiec została wyznaczona Rozporządzeniem nr 69/06 Wojewody Podkarpackiego z dnia 28 września 2006 r. oraz Uchwałą nr XV/96/2019 Rady Gminy Tarnowiec z dnia 30 października 2019 r. w sprawie zmiany aglomeracji Tarnowiec, obejmująca miejscowości Tarnowiec, Dobrucowa, Sądkowa z oczyszczalnią ścieków w miejscowości Tarnowiec. W związku z wejściem w życie nowych przepisów dotyczących kompetencji organów stanowiących gminy i mając na uwadze art. 87 ust. 1 i 4 ustawy z dnia 20 lipca 2017 r. Prawo wodne (tekst jednolity: Dz. U. z 2020r. poz. 310 z późn. zm.) aglomeracje wyznacza, w drodze uchwały będącej aktem prawa miejscowego, rada gminy. Wyznaczenie aglomeracji następuje po uzgodnieniu przez wójta, burmistrza lub prezydenta miasta z Wodami Polskimi, a w zakresie obszarów objętych przynajmniej jedną formą ochrony przyrody, o której mowa w art. 6 ustawy z dnia 16 kwietnia 2004 r. o ochronie przyrody, lub obszarów mających znaczenie dla Wspólnoty znajdujących się na liście, o której mowa w art. 27 ust. 1 tej ustawy - z właściwym regionalnym dyrektorem ochrony środowiska. Prawo wodne art. 565 ust. 2 stanowi, iż dotychczasowe akty prawa miejscowego wydane na podstawie ustawy uchylanej w art. 573 zachowują moc nie dłużej niż do dnia 31 grudnia 2020 r. i mogą być zmieniane.

2. Informacja o sieci kanalizacyjnej.

Długość istniejącej sieci kanalizacyjnej to ogółem 41,3 km w tym 36,3 km sieci grawitacyjnej. Na terenie aglomeracji Tarnowiec nie jest planowana budowa nowej sieci kanalizacyjnej, jedynie indywidualne przyłącza na wniosek mieszkańców.

Nie planuje się budowy nowych sieci kanalizacyjnych.

3. Informacja o liczbie mieszkańców w aglomeracji.

a) Liczba stałych mieszkańcy aglomeracji Tarnowiec: -1970 osób

(miejscowość Tarnowiec – 1143, miejscowość Sądkowa – 548, miejscowość Dobrucowa – 279)

b) Osoby czasowo przebywające w aglomeracji: - 10 osób

(miejsca noclegowe – 10)

c) Liczba osób z obiektów użyteczności publicznej na terenie aglomeracji korzystających z sieci kanalizacyjnej: - 78 osób

(obiekty użyteczności publicznej: Urząd Gminy Tarnowiec, Gminne Przedszkole w Tarnowcu, Gminny Żłobek w Tarnowcu, Szkoła Podstawowa w Tarnowcu (dzieci dojeżdżające z miejscowości: Wrocanka, Umieszcz, Gąsówka, Potakówka, Brzezówka, Czeluśnica) – 78)

RAZEM

2058 RLM

4. Obliczenie wskaźnika koncentracji.

Wskaźnik wynosi „0” nie planuje się budowy sieci kanalizacyjnej.

5. Informacja o przemyśle występującym w aglomeracji.

Liczba RLM przemysłu w aglomeracji Tarnowiec – brak.

6. Informacja o oczyszczalniach ścieków w aglomeracji.

Istniejąca oczyszczalnia ścieków jest oczyszczalnią biologiczno-mechaniczną, zlokalizowaną w miejscowości Tarnowiec na działce nr 38/1 i w miejscowości Sądkowa na działkach nr 159, 160, 161 w dorzeczu rzeki Jasiołki, w zlewni potoku Czarnego. Odbiornikiem ścieków oczyszczonych jest potok Czarny.

7. System gospodarki ściekowej w aglomeracji.

Średnia dobową ilość ścieków komunalnych powstających na terenie aglomeracji odprowadzanych do oczyszczalni to ok. 207 m³, skład jakościowy ścieków surowych BZT5 – 444 mgO₂/l, ChZT – 936 mgO₂/l, zawiesina ogólna 322 mg/l. Skład jakościowy ścieków oczyszczonych BZT5 – 14 mgO₂/l, ChZT – 66 mgO₂/l, zawiesina ogólna 10 mg/l. Przepustowość istniejącej oczyszczalni ścieków jest na poziomie 300m³/d. Wydajność istniejącej oczyszczalni ścieków to 2800 RLM. Ilość ścieków powstających w aglomeracji na terenach nieskanalizowanych to 0,9 tyś. m³/rok.

8. Uzasadnienie określonej RLM aglomeracji.

Wyszczególnienie*	Wartość RLM
RLM stałych mieszkańców aglomeracji (Mk)	1970
RLM osób czasowo przebywających w aglomeracji (czas)	88
RLM przemysłu (prz)	-
Suma	2058

Obecnie liczba mieszkańców stałych oraz czasowo przebywających w aglomeracji, które korzystają z istniejącej sieci kanalizacyjnej to 2017. Wyposażenie aglomeracji w system zbierania ścieków komunalnych wynosi 98% poziomu obsługi.

9. Informacja o strefach ochronnych ujęć wody, zawierająca oznaczenie aktów prawa miejscowego lub o decyzjach ustanawiających te strefy oraz zakazy, nakazy i ograniczenia obowiązujące na tych terenach.

Na terenie aglomeracji Tarnowiec ustalona została strefa ochrony bezpośredniej dla ujęć wody w miejscowości Tarnowiec na działce nr ew. 417.

10. Informacja o obszarach ochronnych zbiorników wód śródlądowych zawierająca oznaczenie aktów prawa miejscowego ustanawiających te obszary oraz zakazy, nakazy i ograniczenia obowiązujące na tych obszarach.

Na terenie aglomeracji Tarnowiec brak obszarów ochronnych zbiorników wód śródlądowych.

11. Informacja o formach ochrony przyrody, o których mowa w art. 6 ustawy z dnia 16 kwietnia 2004 r. o ochronie przyrody, zawierająca nazwę formy ochrony przyrody oraz tytuł i miejsce ogłoszenia aktu prawnego tworzącego, ustanawiającego albo wyznaczającego formę ochrony przyrody, oraz informacja o obszarach mających znaczenie dla Wspólnoty znajdujących się na liście, o której mowa w art. 27 ust. 1 tej ustawy.

Na terenie aglomeracji Tarnowiec, zgodnie z informacjami z centralnego rejestru form ochrony przyrody, występują form ochrony przyrody, o których mowa w art. 6 ustawy z dnia 16 kwietnia 2004 r. o ochronie przyrody, a mianowicie są to:

- pomnik przyrody „Aleja Lipowa” ustanowiony Uchwałą Nr VIII/64/07 Rady Gminy Tarnowiec z dnia 23 kwietnia 2007 roku (Podka. Z 2007 r. Nr 43, poz. 1166), który został zmieniony następującymi uchwałami:
 - Uchwałą nr XIV/97/2011 Rady Gminy Tarnowiec z dnia 28 listopada 2011 r. w sprawie pozbawienia statusu pomnika przyrody 4 drzew gatunku lipa wchodzących w skład „Alei Lipowej” uznanych za pomnik przyrody,
 - Uchwałą nr VIII/54/2019 Rady Gminy Tarnowiec z dnia 16 kwietnia 2019 r. w sprawie pozbawienia statusu pomnika przyrody 5 szt. drzew gatunku lipa wchodzących w skład „Alei Lipowej” uznanych za pomnik przyrody,
 - Uchwałą nr XXII/147/2020 Rady Gminy Tarnowiec z dnia 14 maja 2020 r. w sprawie pozbawienia statusu pomnika przyrody drzew gatunku lipa wchodzących w skład „Alei Lipowej” uznanych za pomnik przyrody
- pomnik przyrody drzewo gatunku Dąb szypułkowy (*Quercus robur*) pierśnica: 153cm; obwód: 481cm; wysokość: 20m, ustanowiony Orzeczeniem Prezydium Wojewódzkiej Rady Narodowej w Rzeszowie NrRL-VI-11/1/P/142/61 z 14 października 1961 r. (Dz. Urz. WRN w Rzeszowie Nr 13, poz. 64 z dnia 23.12.1961 r.);
- pomnik przyrody drzewo gatunku Buk pospolity (*Buk zwyczajny*) - *Fagus sylvatica*; pierśnica: 135cm; obwód: 424cm;wysokość: 30m), ustanowiony Rozporządzeniem Wojewody Krośnieńskiego Nr 15 z dnia 24.03.1992 roku w sprawie uznania za pomniki przyrody niektórych drzew znajdujących się na obszarze województwa krośnieńskiego (Dz. Urz. Woj. Krośnieńskiego, z dnia 10.04.1992r. Nr 7, poz. 49).

12. Badanie spełnienia przez aglomerację warunków Dyrektywy ściekowej 91/271/EWG.

- a) Warunek I (art. 3 Dyrektywy) procent skanalizowania w aglomeracji.*

Wyposażenie aglomeracji w system zbierania ścieków komunalnych wynosi 98% poziomu obsługi.

- b) Warunek II (art. 10 Dyrektywy) wydajność oczyszczalni w aglomeracji (wyrażona w RLM).*

Projektowana wydajność oczyszczalni ścieków wyrażona w RLM to $2800RLM > 2058 RLM$

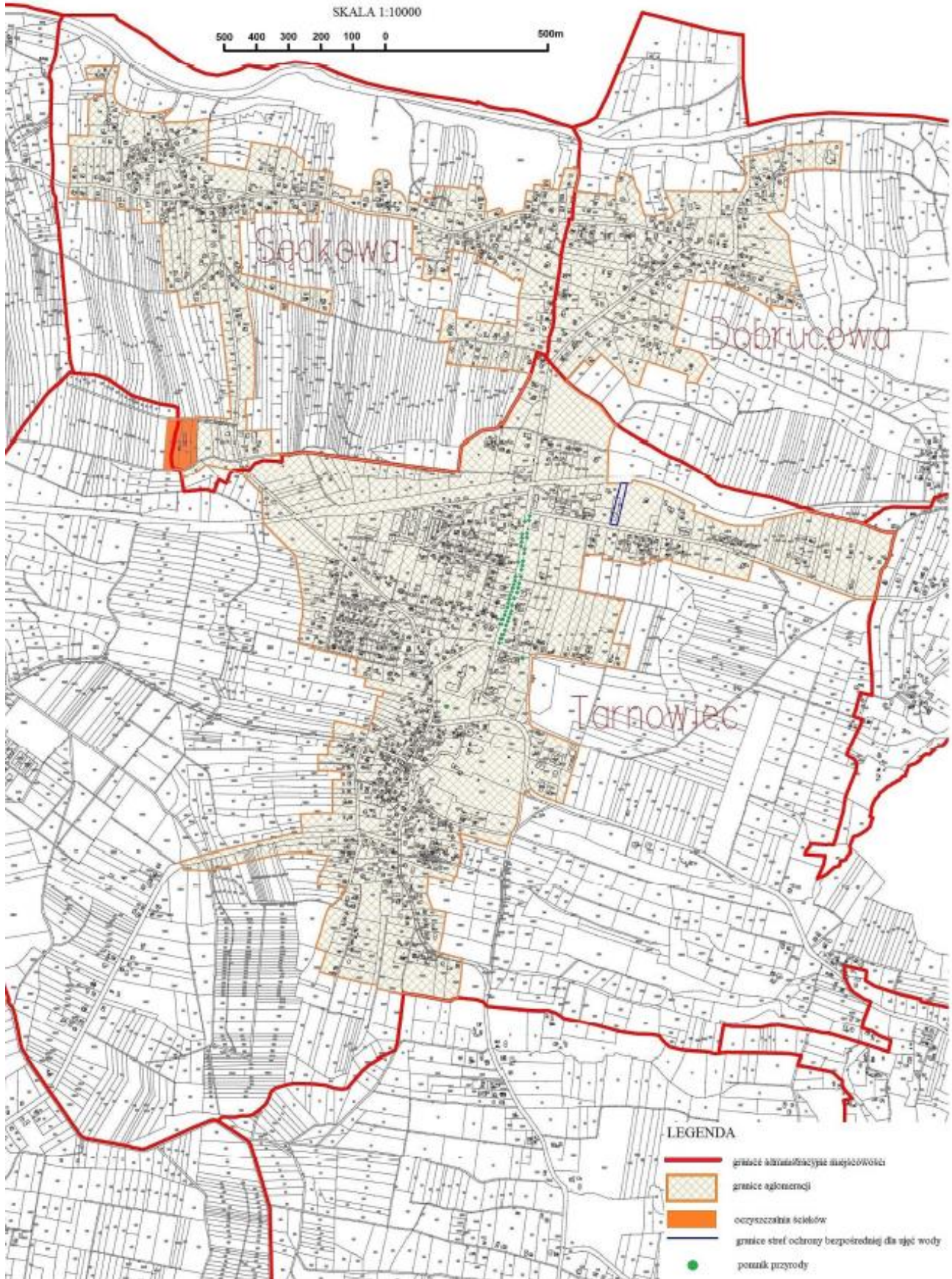
- c) Warunek III (art. 4 i art. 5 Dyrektywy) standardy oczyszczania ścieków.*

Agglomeracja Tarnowiec posiada liczbę RLM $< 10\ 000$, która obsługiwana jest przez biologiczną oczyszczalnię ścieków komunalnych bez podwyższonego oczyszczania biogenów. Oczyszczalnia w aglomeracji odpowiada tym standardom. Jakość ścieków wprowadzanych do środowiska odpowiada jakości określonej w zał. 3 Rozporządzenia Ministra Gospodarki Morskiej i Żeglugi Śródlądowej z dnia 12 lipca 2019 r. w sprawie substancji szczególnie szkodliwych dla środowiska wodnego oraz warunków, jakie należy spełnić przy wprowadzaniu do wód lub do ziemi ścieków, a także przy odprowadzaniu wód opadowych lub roztopowych do wód lub do urządzeń wodnych.






Załącznik nr 2 do Uchwały Nr XXIX/200/2020
Rady Gminy Tarnowiec z dnia 18 grudnia 2020 r.

AGLOMERACJA TARNOWIEC

SKALA 1:10000



LEGENDA

-  granice administracyjne miejscowości
-  granice aglomeracji
-  oczyszczalnia ścieków
-  granice stref ochrony bezpośredniej dla ujęć wody
-  punkt przyrody