



DZIENNIK URZĘDOWY

WOJEWÓDZTWA PODKARPACKIEGO

Rzeszów, dnia 22 grudnia 2020 r.

Poz. 5227

UCHWAŁA NR XIX.137.2020 RADY GMINY JAROCIN

z dnia 30 listopada 2020 r.

w sprawie zaliczenia do kategorii dróg gminnych odcinka drogi położonego w miejscowości Jarocin

Na podstawie art. 18 ust. 2 pkt 15, art. 40 ust. 1, art. 41 ust. 1 ustawy z dnia 8 marca 1990 r. o samorządzie gminnym (Dz. U. z 2020 r. poz. 713, z późn. zm.) oraz art. 7. ust. 2 i ust. 3 ustawy z dnia 21 marca 1985 r. o drogach publicznych (Dz. U. 2020 poz. 470, z późn. zm.), po zasięgnięciu opinii Zarządu Powiatu Nizańskiego - **Rada Gminy Jarocin uchwala, co następuje:**

§ 1. 1. Zalicza się odcinek drogi o długości 719 m położony na nieruchomościach o nr ew. 675/4, 678/4, 683/4, 686/4, 695/2, 698/2, 708/2, 718/4, 727/4, 733/2, 737/2, 744/3, 751/1, 750/6, 762/1, 765/1, 765/2, 750/8, 771/2, 923/2 w miejscowości Jarocin (obręb Jarocin), stanowiących własność Gminy Jarocin na podstawie wpisu w księdze wieczystej TB1N/00106312/9 do kategorii dróg gminnych, położonych na terenie Gminy Jarocin przedstawiony na mapie stanowiącej załącznik Nr 1 do niniejszej uchwały.

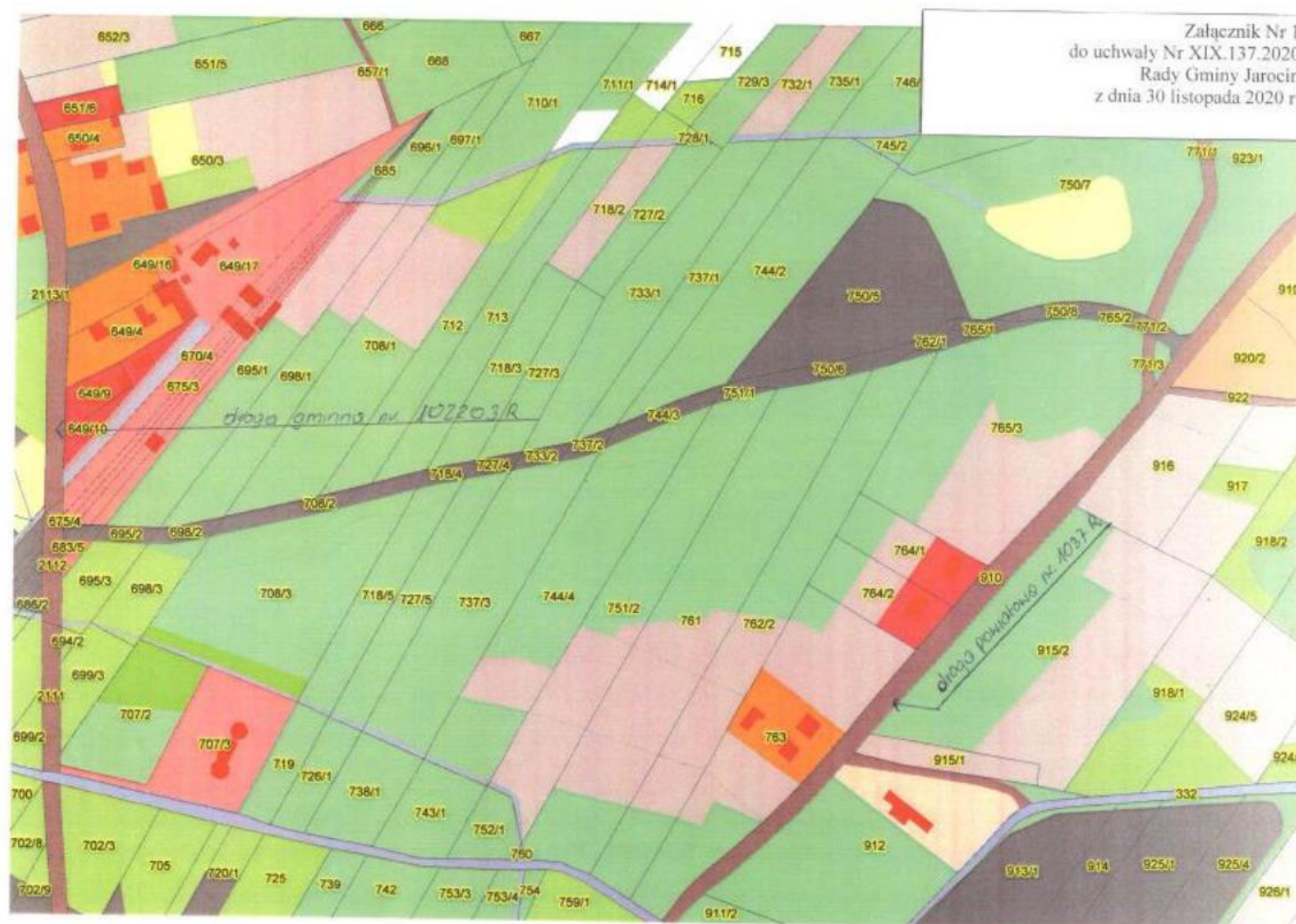
2. Odcinek drogi gminnej otrzymuje nazwę „droga gminna Jarocin – Smutki – Cmentarz”, której opis przedstawiono w załączniku Nr 2 do niniejszej uchwały.

§ 2. Wykonanie uchwały powierza się Wójtowi Gminy Jarocin.

§ 3. Uchwała wchodzi w życie po upływie 14 dni od dnia ogłoszenia w Dzienniku Urzędowym Województwa Podkarpackiego.

Przewodniczący Rady Gminy

Aniela Olszówka



*Załącznik Nr 2
do uchwały Nr XIX.137.2020
Rady Gminy Jarocin
z dnia 30 listopada 2020 r.*

Opis położenia i przebieg drogi gminnej Jarocin – Smutki - Cmentarz

Droga gminna Jarocin- Smutki - Cmentarz położona jest na nieruchomościach o nr ew. 675/4, 678/4, 683/4, 686/4, 695/2, 698/2, 708/2, 718/4, 727/4, 733/2, 737/2, 744/3, 751/1, 750/6, 762/1, 765/1, 765/2, 750/8, 771/2, 923/2 (obręb Jarocin), o łącznej długości 719 mb i przebiega następująco:

- 0+000 początek odcinka (skrzyżowanie z drogą powiatową Nr 1037 R Zdziary-Bukowa),
- 0+719 koniec odcinka (skrzyżowanie z drogą gminną nr 102203 R Jarocin – Majdan Jarociński - Domostawa).

Nowy przebieg drogi gminnej znajduje się w całości na terenie Gminy Jarocin.