



# DZIENNIK URZĘDOWY

## WOJEWÓDZTWA PODKARPACKIEGO

---

Rzeszów, dnia środa, 26 września 2018 r.

Poz. 4054

### UCHWAŁA NR LVI / 546 / 18 RADY MIEJSKIEJ W ROPCZYCACH

z dnia 31 sierpnia 2018 r.

#### **w sprawie uchwalenia zmiany nr 1 miejscowego planu zagospodarowania przestrzennego nr 10/3/2010 terenu zabudowy usługowej, produkcyjnej, mieszkaniowej oraz komunikacji w Ropczycach**

Działając na podstawie art. 18 ust. 2 pkt 5, art. 40 ust. 1 ustawy z dnia 8 marca 1990 r. o samorządzie gminnym (tekst jednolity Dz. U. z 2017 r. poz. 1875 ze zm.) oraz art. 20 ust. 1 w związku z art. 27 ustawy z dnia 27 marca 2003 r. o planowaniu i zagospodarowaniu przestrzennym (tekst jednolity Dz. U. z 2017 r. poz. 1073), po stwierdzeniu, że zmiana nie narusza ustaleń Studium uwarunkowań i kierunków zagospodarowania przestrzennego miasta i gminy Ropczyce, uchwalonego Uchwałą Nr XL/402/2001 Rady Miejskiej w Ropczycach z dnia 28 grudnia 2001 r. ze zmianami -

**Rada Miejska w Ropczycach uchwała, co następuje :**

#### **Rozdział 1. PRZEPISY OGÓLNE**

**§ 1. Uchwała się zmianę nr 1 miejscowego planu zagospodarowania przestrzennego Nr 10/3/2010 „terenu zabudowy usługowej, produkcyjnej, mieszkaniowej i komunikacji w Ropczycach”, uchwalonego Uchwałą Nr L/588/10 Rady Miejskiej w Ropczycach z dnia 28 czerwca 2010 r., ogłoszoną w Dzienniku Urzędowym Województwa Podkarpackiego Nr 10 z dnia 31 stycznia 2011 r. poz. 261 - zwaną dalej „zmianą nr 1”.**

**§ 2. Załącznikami do niniejszej uchwały są :**

- 1) Załącznik nr 1 – zmiana nr 1 miejscowego planu zagospodarowania przestrzennego nr 10/3/2010 w Ropczycach w skali 1:1000, który obowiązuje w zakresie określonych granic terenów i oznaczeń zmiany NR 1;
- 2) Załącznik nr 2 – rozstrzygnięcie o sposobie realizacji zapisanych w niniejszej zmianie NR 1 inwestycji z zakresu infrastruktury technicznej, które należą do zadań własnych gminy oraz zasadach ich finansowania;

**§ 3. Granice zmiany nr 1 określono w uchwale Nr XXXIX/425/13 Rady Miejskiej w Ropczycach z dnia 27 maja 2013 r. w sprawie przystąpienia do zmiany miejscowego planu zagospodarowania przestrzennego nr 10/3/2010 terenu zabudowy usługowej, produkcyjnej, mieszkaniowej oraz komunikacji w Ropczycach.**

**§ 4. Zmiana nr 1 obejmuje tereny oznaczone w miejscowym planie zagospodarowania przestrzennego Nr 10/3/2010 symbolami: 2U, 3U, 20MN, 21MN, 22MN, 10KD, 12KDW i 13KDW.**

## **Rozdział 2.**

### **ZMIANY W OBOWIĄZUJĄCYCH PRZEPISACH**

§ 5. W uchwale Nr L/588/10 Rady Miejskiej w Ropczycach z dnia 28 czerwca 2010 r. w sprawie uchwalenia miejscowego planu zagospodarowania przestrzennego nr 10/3/2010 terenu zabudowy usługowej, produkcyjnej, mieszkaniowej i komunikacji w Ropczycach, wprowadza się następujące zmiany:

1) w § 1 w ust. 3 po pkt 1 dodaje się pkt 1a w brzmieniu:

„1a) rysunek planu, o którym mowa w pkt 1 nie obowiązuje do terenów oznaczonych symbolami 2U, 3U, 20MN - 23MN, 12KDW;”;

2) w § 2 w pkt 3 po symbolu terenu „22MN” dodaje się przecinek i symbol terenu „23MN”;

3) w § 2 w pkt 6 po symbolu terenu „9KD” skreśla się przecinek i symbol terenu „10KD”;

4) w § 2 w pkt. 7 symbol terenu „13KDW” zastępuje się symbolem terenu „12KDW”;

5) w § 4 w ust. 2 w pkt 10) kropkę zastępuje się średnikiem i po pkt 10) dodaje się pkt 11, 12, 13, w brzmieniu:

„11) dla terenów 2U, 3U - ustala się maksymalną intensywność zabudowy, jako wskaźnik powierzchni całkowitej zabudowy w odniesieniu do powierzchni działki budowlanej, nie większą niż 2;

12) dla terenów 2U, 3U - ustala się minimalną intensywność zabudowy, jako wskaźnik powierzchni całkowitej zabudowy w odniesieniu do powierzchni działki budowlanej, nie mniejszą niż 0,08;

13) dla terenów 2U, 3U - liczbę miejsc przeznaczonych na parkowanie pojazdów kierowanych przez osoby niepełnosprawne, zaopatrzonych w kartę parkingową, zgodnie z przepisami odrębnymi.”;

6) w § 4 ust. 4 otrzymuje brzmienie:

„4. Ustala się następujące zasady zagospodarowania terenów oznaczonych symbolami 1MN – 23MN oraz parametry zabudowy.”;

7) w § 4 w ust. 4 w pkt 24) kropkę zastępuje się średnikiem i po pkt 24) dodaje się pkt 25, 26, 27, w brzmieniu:

„25) dla terenów 20MN-23MN - ustala się maksymalną intensywność zabudowy, jako wskaźnik powierzchni całkowitej zabudowy w odniesieniu do powierzchni działki budowlanej, nie większą niż 0,8;

26) dla terenów 20MN-23MN - ustala się minimalną intensywność zabudowy, jako wskaźnik powierzchni całkowitej zabudowy w odniesieniu do powierzchni działki budowlanej, nie mniejszą niż 0,04;

27) dla terenów 20MN-23MN - liczbę miejsc przeznaczonych na parkowanie pojazdów kierowanych przez osoby niepełnosprawne, zaopatrzonych w kartę parkingową, zgodnie z przepisami odrębnymi.”;

8) w § 4 w ust. 9 po pkt 1 dodaje się pkt 1a w brzmieniu:

„1a) dla terenów 2U, 3U, 20MN, 21MN, 22MN, 23MN – zaopatrzenie w wodę poprzez indywidualne ujęcia wody wyłącznie do czasu rozbudowy miejskiej sieci wodociągowej;”;

9) w § 4 w ust. 9 po pkt 5 dodaje się pkt 5a w brzmieniu:

„5a) dla terenów 2U, 3U, 20MN, 21MN, 22MN, 23MN – odprowadzenie ścieków bytowych do szczelnych zbiorników bezodpływowych, jako rozwiązanie tymczasowe do czasu realizacji sieci kanalizacyjnej, na warunkach określonych w przepisach odrębnych;”;

10) w § 4 w ust. 9 po pkt 6 dodaje się pkt 6a w brzemieniu:

„6a) dla terenów 2U, 3U, 20MN, 21MN, 22MN, 23MN – odprowadzenie ścieków technologicznych do szczelnych zbiorników bezodpływowych, jako rozwiązanie tymczasowe do czasu realizacji sieci kanalizacyjnej, na warunkach określonych w przepisach odrębnych;”.

§ 6. Pozostałe ustalenia miejscowego planu zagospodarowania przestrzennego nr 10/3/2010 terenu zabudowy usługowej, produkcyjnej, mieszkaniowej oraz komunikacji w Ropczycach, pozostają bez zmian.

### **Rozdział 3. PRZEPISY KOŃCOWE**

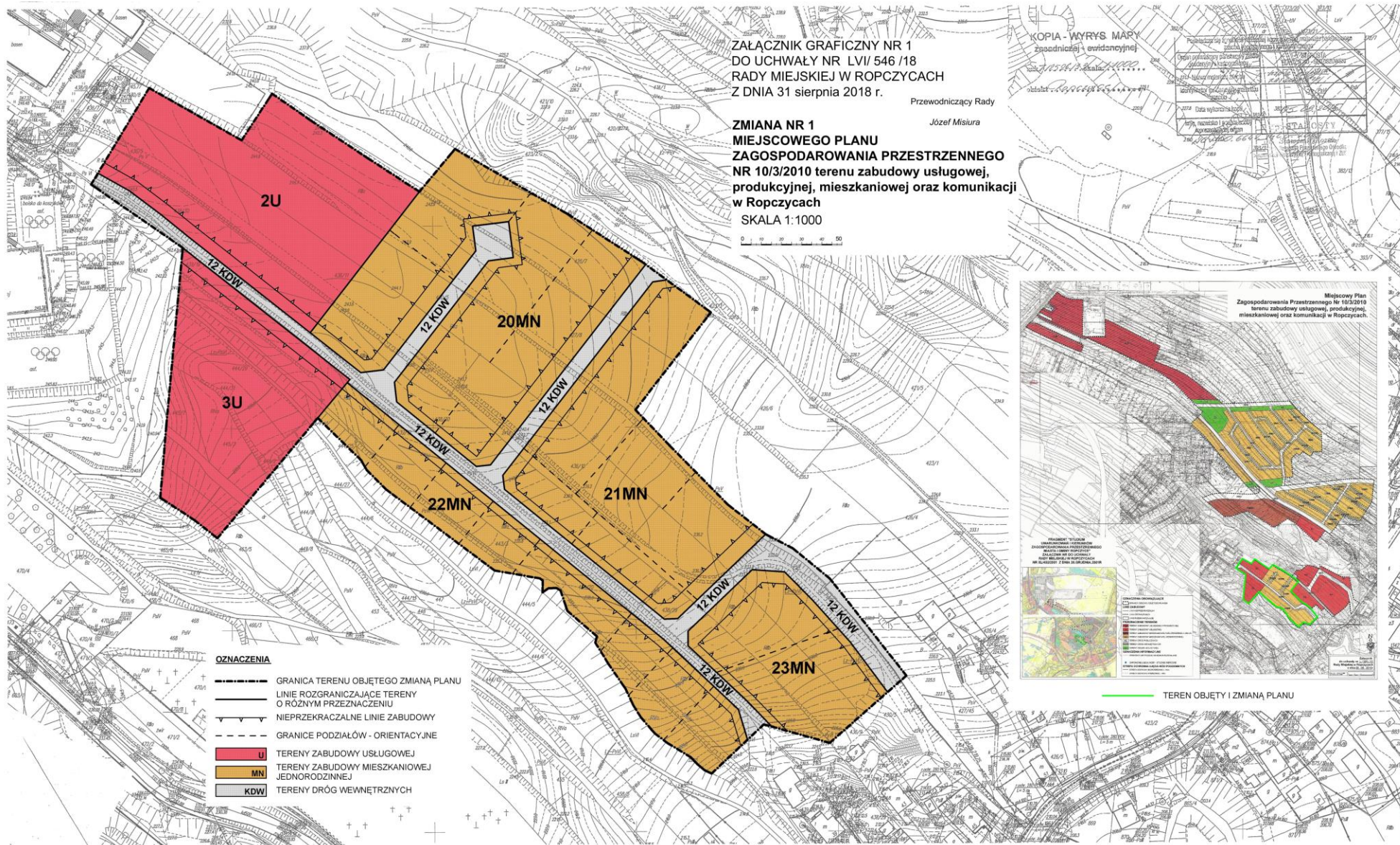
§ 7. Wykonanie uchwały powierza się Burmistrzowi Ropczyc.

§ 8. Uchwała wchodzi w życie po upływie 14 dni od daty jej ogłoszenia w Dzienniku Urzędowym Województwa Podkarpackiego .

**Przewodniczący Rady**

**Józef Misiura**

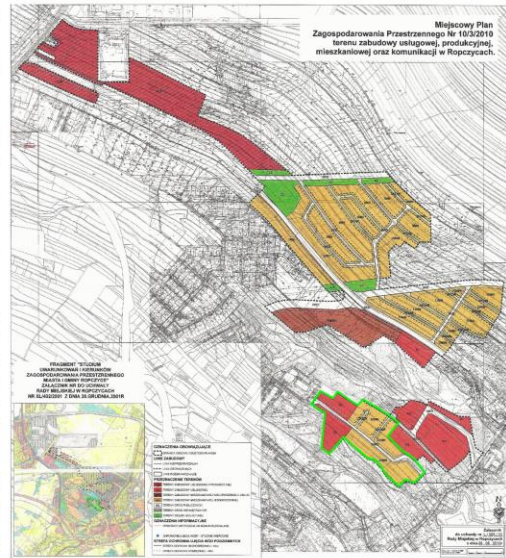




ZALĄCZNIK GRAFICZNY NR 1  
DO UCHWAŁY NR LVII/ 546 /18  
RADY MIEJSKIEJ W ROPCZYCACH  
Z DNIA 31 sierpnia 2018 r.

Przewodniczący Rady  
Józef Misiura

ZMIANA NR 1  
MIEJSCOWEGO PLANU  
ZAGOSPODAROWANIA PRZESTRZENNEGO  
NR 10/3/2010 terenu zabudowy usługowej,  
produkcyjnej, mieszkaniowej oraz komunikacji  
w Ropczycach  
SKALA 1:1000



TEREN OBJĘTY I ZMIANĄ PLANU

Załącznik Nr 2 do uchwały Nr LVI / 546 / 18  
Rady Miejskiej w Ropczycach  
z dnia 31 sierpnia 2018 r.

**Rozstrzygnięcie o sposobie realizacji zapisanych w planie inwestycji z zakresu infrastruktury technicznej, które należą do zadań własnych Gminy Ropczyce oraz zasadach ich finansowania**

1. Tereny objęte ustaleniami zmiany nr 1 planu nr 10/3/2010 są w stanie istniejącym niezainwestowane oraz słabo wyposażone w sieci infrastruktury technicznej i drogi.

2) . Realizacja planu zakresie terenów:

1) zabudowy mieszkaniowej oznaczonych w planie symbolami MN;

2) zabudowy usługowej oznaczonych w planie symbolami U;

- wiąże się z nakładami na budowę uzbrojenia tych terenów w sieci infrastruktury technicznej – jako zadanie gminne.

3. Do zadań gminnych należeć będzie też budowa dróg publicznych poprzedzona wykupem terenu.

4. Realizacja uchwalonego planu w zakresie zabudowy jednorodzinnej, usługowej, produkcyjnej należy do indywidualnych inwestorów.

5. W zakresie infrastruktury technicznej, do zadań własnych Gminy Ropczyce należy budowa zapisanych w planie sieci wodociągowych, kanalizacji sanitarnej i deszczowej oraz dróg publicznych. Zaopatrzenie w pozostałe media następować może poprzez rozbudowę istniejących sieci i przyłącza, w ramach poszczególnych inwestycji.

6. Finansowanie przyłączy i urządzeń instalacyjnych, jako urządzeń technicznych związanych z obiektami usługowymi, mieszkalnymi, stanowią elementy kosztów tych inwestycji i nie mają związku z niniejszym rozstrzygnięciami.

7. Źródłem finansowania inwestycji, o których mowa w ust.5 zdanie pierwsze będzie budżet Gminy Ropczyce oraz dotacje pochodzące z funduszy Unii Europejskiej i krajowych funduszy celowych.

8. Rozbudowa uzbrojenia terenu objętego planem w sieci i urządzenia elektroenergetyczne i związane z zaopatrzeniem w gaz, będzie realizowane zgodnie z zasadami określonymi w Prawie energetycznym na warunkach określonych odpowiednio przez zarządców sieci.

**Przewodniczący Rady**

**Józef Misiura**