



DZIENNIK URZĘDOWY

WOJEWÓDZTWA PODKARPACKIEGO

Rzeszów, dnia czwartek, 9 sierpnia 2018 r.

Poz. 3496

UCHWAŁA NR XXXVII/184/2018 RADY GMINY GAWŁUSZOWICE

z dnia 29 czerwca 2018 r.

w sprawie zaliczenia dróg do kategorii dróg gminnych oraz ustalenia ich przebiegu

Na podstawie art. 18 ust. 2 pkt. 15 ustawy z dnia 8 marca 1990 r. o samorządzie gminnym (Dz. U. z 2018 r. poz. 994z późn. zm.) oraz art. 7 ust.2 i ust.3 ustawy z dnia 21 marca 1985 r. o drogach publicznych (Dz. U. z 2017 r. poz.2222) po zasięgnięciu opinii Zarządu Powiatu Mieleckiego

Rada Gminy Gawłuszowice uchwala, co następuje:

§ 1. 1. Zalicza się do kategorii dróg gminnych drogi o znaczeniu lokalnym niezaliczone do innych kategorii, stanowiące uzupełnienie sieci dróg służących miejscowym potrzebom wymienione w wykazie stanowiącym załącznik nr 1 do niniejszej uchwały.

2. Przebieg dróg gminnych wymienionych w ust. 1 przedstawiają mapy stanowiące załączniki graficzne nr 2, 3, 4, 5, 6, 7 do uchwały.

§ 2. Wykonanie uchwały powierza się Wójtowi Gminy.

§ 3. Uchwała podlega ogłoszeniu w Dzienniku Urzędowym Województwa Podkarpackiego i wchodzi w życie po upływie 14 dni od dnia ogłoszenia.

**Wiceprzewodniczący Rady
Gminy**

Grzegorz Świątek

Załącznik Nr 1 do uchwały Nr XXXVII/184/2018
Rady Gminy Gawłuszowice
z dnia 29 czerwca 2018 r.

Wykaz dróg położonych na terenie Gminy Gawłuszowice zaliczonych do kategorii dróg gminnych.

Lp.	Przebieg drogi	Nr działek drogowych	Powierzchnia w ha	Obręb geodezyjny	Odcinek o długości mb
1	Wola Zdakowska od powiatowej 982 do Ośrodka Majaworo	94/1 94/2	1,32 0,02	35	900
2	Wola Zdakowska od gminnej 103351 R do Kubik	679 681	0,1441 0,3919	35	1480
3	Krzemienica od gminnej 10 3352 R Górki do Krzyża	449 603 604 657 659	0,81 0,24 0,1934 0,05 0,09	32	1990
4	Kliszów od Wojewódzkiej 764 do granicy z Borkami	206/8	1,27	31	1325
5	Kliszów od powiatowej 1143 R - koło Mazur - do granicy z Borkami	552 589/1 589/4	0,6090 0,38 0,15	31	1590
	Razem				7285

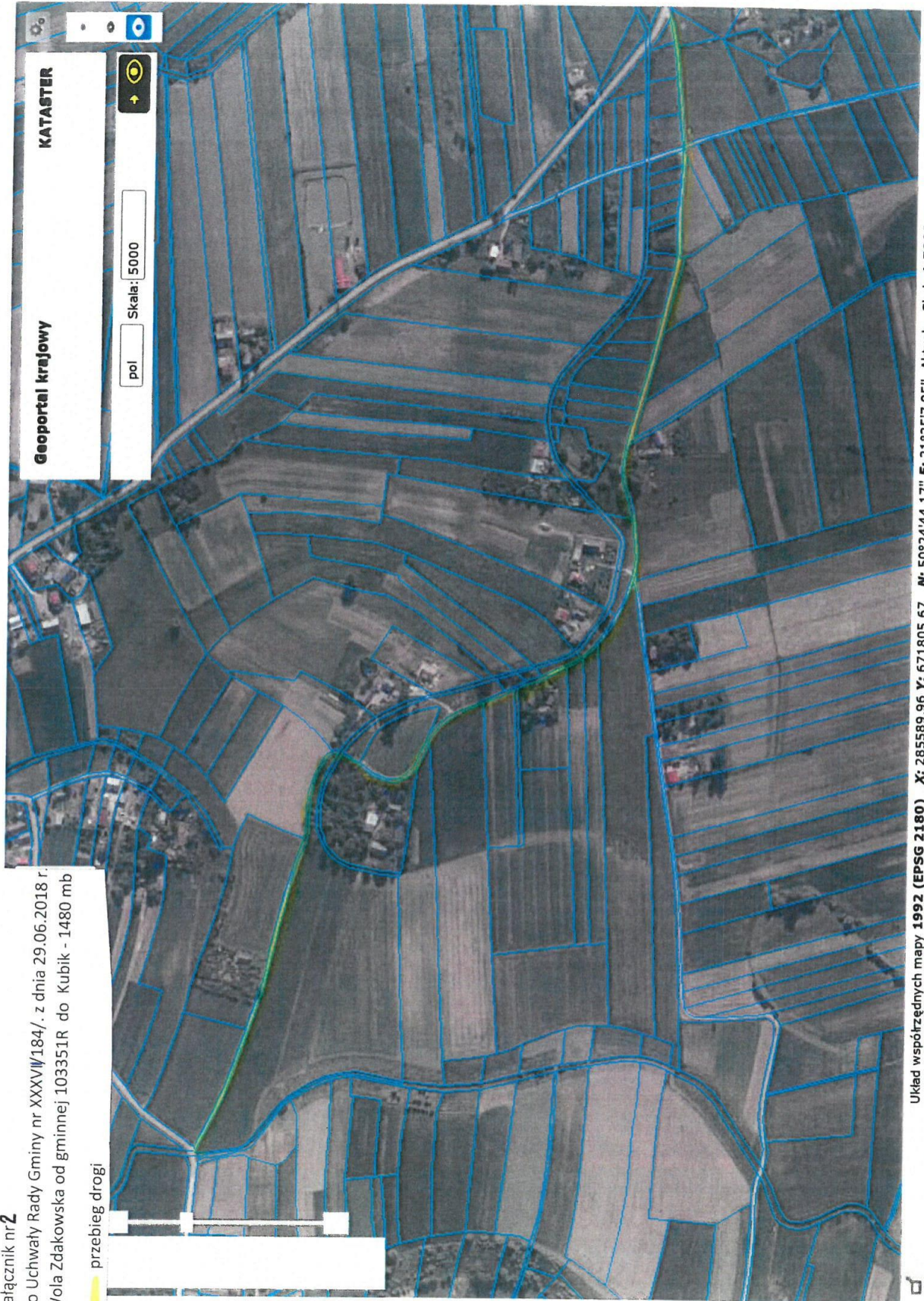
**Wiceprzewodniczący Rady
Gminy**

Grzegorz Świątek

Załącznik nr 2

do Uchwały Rady Gminy nr XXXVI/184/. z dnia 29.06.2018 r.
Wola Zdakowska od gminnej 103351R do Kubik - 1480 mb

przebieg drogi



Układ współrzędnych mapy 1992 (EPSG 2180) X: 285589,96 Y: 671805,67 N: 50°24'44.17" E: 21°25'7.95" Aktualna Skala 1:5000

<http://mapy.geoportal.gov.pl/imap/?gmap=gp0>

Załącznik nr 3
do Uchwały Rady Gminy nr XXXVII/184/ z dnia 29.06.2018 r.
Krzemienica od gminnej 10 3352R Górki do Krzyża -1990 mb.

przebieg drogi



Układ współrzędnych mapy 1992 (EPSG 2180) X: 287038,62 Y: 673327,42 N: 50°25'29,44" E: 21°26'27,42" Aktualna Skala 1:10000

Załącznik nr 4
do Uchwały Rady Gminy nr XXXV/184/ z dnia 29.06.2018 r.
Kliszów od Wojewódzkiej 764 – granicy z Borkami - 1325 mb.

przebieg drogi



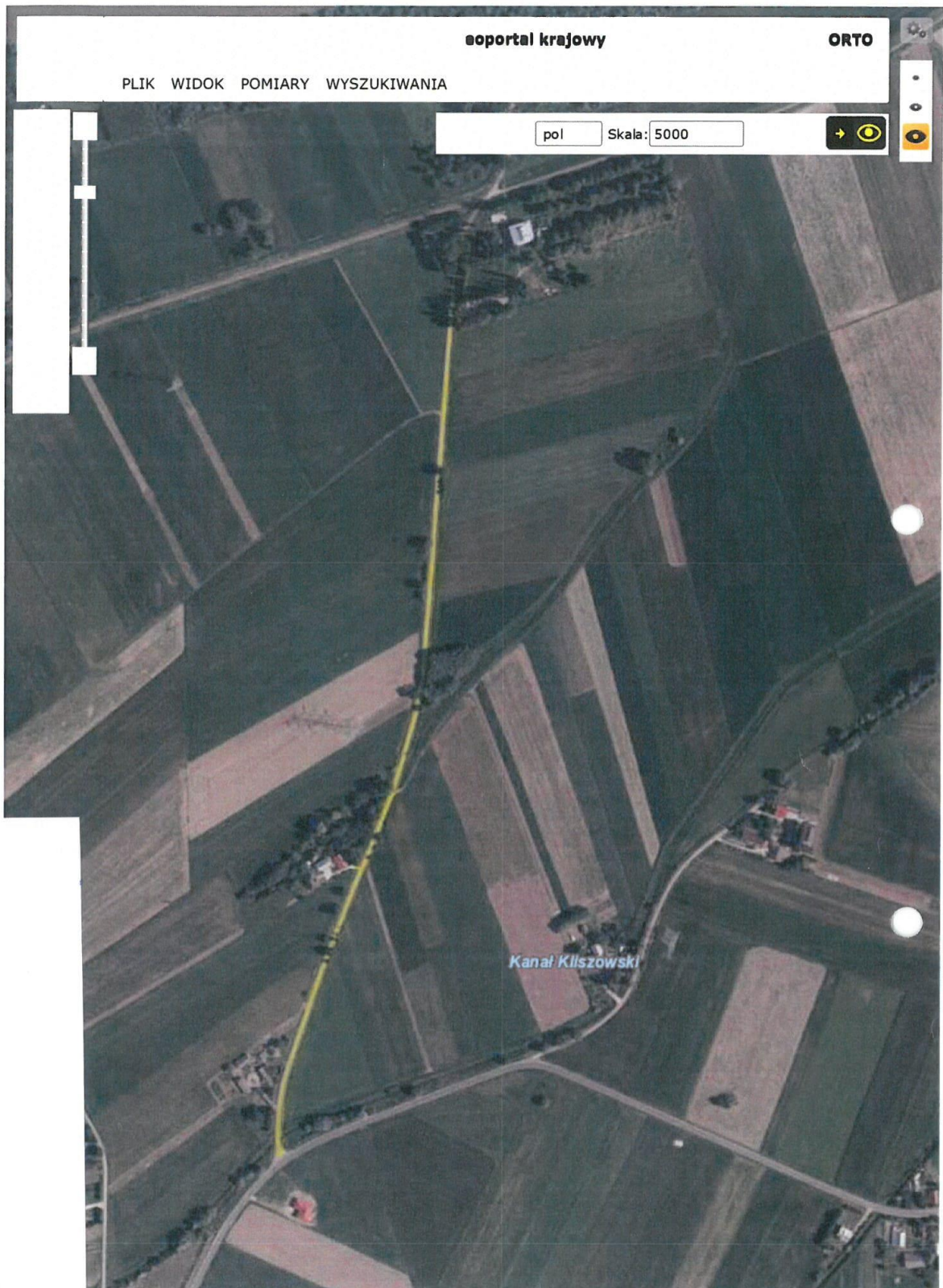
Załącznik nr 5
do Uchwały Rady Gminy nr XXXVII/184/. z dnia 29.06.2018 r.
Kliszów od powiatowej 1143 R – koło Mazur – do granicy z Borkami - 1590 mb.

przebieg drogi



0.2975 Geoportalski krajowy Załadowano
0.0035 Geoportalski krajowy Załadowano
0.0345 Geoportalski krajowy Załadowano

Układ współrzędnych mapy 1992 (EPSG 2180) X: 283890,34 Y: 671393,97 N: 50°23'49,61" E: 21°24'44,31" Aktualna Skala 1:5000



Załącznik nr **6**
do Uchwały Rady Gminy nr XXXVII/184/. z dnia 29.06.2018 r.
Wola Zdakowska od powiatowej 982 do Ośrodka Majaworo - 900mb.

przebieg drogi

Współrzędnych mapy **1992 (EPSG 2180)** X: 288364,71 Y: 672316,71 N: 50°26'13.41" E: 21°25'38.42" Aktualna Skala