



DZIENNIK URZĘDOWY

WOJEWÓDZTWA PODKARPACKIEGO

Rzeszów, dnia 22 grudnia 2017 r.

Poz. 4624

UCHWAŁA NR XXXVIII/284/2017 RADY GMINY NOWY ŻMIGRÓD

z dnia 14 listopada 2017 r.

w sprawie uchwalenia Zmiany Miejscowego Planu Zagospodarowania Przestrzennego Miejscowości Kąty - „Część I”

Na podstawie art. 18 ust. 2 pkt 5 ustawy z dnia 8 marca 1990 r. o samorządzie gminnym (Dz. U. z 2017 r. poz. 1875) oraz art. 20 ust. 1 i art. 27 ustawy z dnia 27 marca 2003 r. o planowaniu i zagospodarowaniu przestrzennym (Dz. U. z 2017 r. poz. 1073 z późn. zm.), po stwierdzeniu, iż nie narusza się ustaleń Studium Uwarunkowań i Kierunków Zagospodarowania Przestrzennego Gminy Nowy Żmigród, uchwalonego Uchwałą Nr XXXI/264/01 Rady Gminy w Nowym Żmigrodzie z dnia 30 października 2001 r. z późniejszymi zmianami,

Rada Gminy w Nowym Żmigrodzie uchwała, co następuje:

§ 1. 1. Uchwała się Zmianę Miejscowego Planu Zagospodarowania Przestrzennego Miejscowości Kąty - „Część I”, uchwalonego uchwałą Nr VIII/54/07 Rady Gminy w Nowym Żmigrodzie z dnia 24 kwietnia 2007 r. (Dz. Urz. Woj. Podkarpackiego Nr 41, poz. 1113 z dnia 23 maja 2007 r.).

2. Załącznikami do uchwały są:

- 1) załącznik graficzny nr 1 – rysunek zmiany planu w skali 1:1000, stanowiący integralną część uchwały;
- 2) załącznik graficzny nr 2 – rysunek zmiany planu w skali 1:1000, stanowiący integralną część uchwały;
- 3) załącznik graficzny nr 1a zawierający obszar objęty zmianą planu, wskazany na fragmencie pomniejszonego Miejscowego Planu Zagospodarowania Przestrzennego Miejscowości Kąty - „Część I”, stanowiący integralną część uchwały.

§ 2. 1. Wprowadza się następujące zmiany na rysunku planu:

- 1) fragment terenu zabudowy mieszkaniowej jednorodzinnej oznaczony na rysunku planu symbolem MN/zz2 z uzupełniającym przeznaczeniem pod budownictwo zagrodowe położone w zasięgu zalewu wodą Q1% oraz fragment terenu zieleni niskiej oznaczony na rysunku planu symbolem ZPN przeznacza się w granicach zmiany planu na teren zabudowy mieszkaniowej jednorodzinnej, oznaczony na rysunku zmiany planu symbolem 1MN oraz teren zieleni korytarzy ekologicznych, oznaczony na rysunku zmiany planu symbolem 1ZI;
- 2) teren rolniczy oznaczony na rysunku planu symbolem R, przeznacza się w granicach zmiany planu na teren zabudowy mieszkaniowej jednorodzinnej, oznaczony na rysunku zmiany planu symbolem 2MN.

2. W uchwale Nr VIII/54/07 Rady Gminy w Nowym Żmigrodzie z dnia 24 kwietnia 2007 r., (Dz. Urz. Woj. Podkarpackiego Nr 41, poz. 1113 z dnia 23 maja 2007 r.) wprowadza się następujące zmiany:

- 1) w §2 ust. 1 pkt 1 otrzymuje brzmienie:

„1) Tereny **zabudowy mieszkaniowej jednorodzinnej** /oznaczone na rysunku planu symbolami: **MN, 1MN, 2MN, MN/zz1 i MN/zz2** /;”;

2) w §2 ust. 1 pkt 16 otrzymuje brzmienie:

„16) Tereny **zielni korytarzy ekologicznych** /oznaczone na rysunku planu symbolami: **ZI i 1ZI** /;”;

3) w §8 po ust. 3 wprowadza się ust. 4 w następującym brzmieniu:

„4. Przy zagospodarowaniu terenu objętego zmianą planu należy uwzględnić położenie w granicach obszaru szczególnego zagrożenia powodzią na podstawie zasięgu zalewu wodami powodziowymi Q1% od rzeki Wisłoki, zgodnie z opracowaniem zatwierdzonym w dniu 3.12.2010 r. przez Dyrektora RZGW w Krakowie pn. I etap studium ochrony przeciwpowodziowej w zlewni Wisłoki – aktualizacja w granicach województwa podkarpackiego. „Określenie zagrożenia powodziowego w zlewni Wisłoki”, oznaczonego na rysunku planu zielonym szrafem i symbolem ZZ, poprzez ustalenia zawarte w przepisach niniejszej uchwały.”;

4) w §11 ust. 1 po pkt 4 wprowadza się pkt 4a w następującym brzmieniu:

„4a) Ustalenia pkt 4 w zakresie zaopatrzenia w energię elektryczną na warunkach określonych przez właściciela sieci, nie dotyczą terenów oznaczonych symbolami: 1MN i 2MN.”;

5) po §14 wprowadza się §14A w następującym brzmieniu:

„1. Wyznacza się **tereny zabudowy mieszkaniowej jednorodzinnej**, oznaczone na rysunku planu symbolami: **1MN – o powierzchni: 0,07 ha i 2MN – o powierzchni: 1,36 ha.**

2. Ustala się zasady obsługi komunikacyjnej, urządzania terenu i standardów kształtowania zabudowy na terenach wyznaczonych w ust. 1:

- 1) obsługa komunikacyjna z drogi publicznej głównej oznaczonej symbolem: KD-G;
- 2) nieprzekraczalna linia zabudowy dla nowych budynków od krawędzi jezdni drogi głównej – 15,0 m na terenie 1MN i 20 m na terenie 2MN.
- 3) dopuszcza się sytuowanie budynków w granicy lub w odległości 1,5 m od granicy terenów oznaczonych symbolami: MN, MNzz2, R, 1ZI i ZPN, z zastrzeżeniem pkt 2;
- 4) dopuszcza się lokalizację handlu i usług wbudowanych w budynki mieszkalne;
- 5) w pasie pomiędzy liniami rozgraniczającymi dróg, a liniami zabudowy dopuszcza się lokalizację miejsc parkingowych i obiektów małej architektury;
- 6) ustala się minimalną liczbę miejsc parkingowych – w ilości dwóch, z uwzględnieniem miejsca w garażu; dla budynków z handlem i usługami należy zabezpieczyć minimum trzy miejsca na 10 zatrudnionych oraz jedno miejsce parkingowe na 100 m² powierzchni usług;
- 7) maksymalna intensywność zabudowy nie może przekraczać 1,0;
- 8) minimalna intensywność zabudowy nie może być mniejsza niż 0,2;
- 9) wielkość powierzchni zabudowy do powierzchni działki nie może przekroczyć: dla terenu 1MN – 60%, dla terenu 2MN – 25%;
- 10) udział terenów biologicznie czynnych na terenie 1MN nie może być mniejszy niż 20%, a na terenie 2MN niż 50% powierzchni działki;
- 11) teren 1MN należy zagospodarować jako jedną działkę budowlaną, na terenie 2MN dopuszcza się podział na działki budowlane pod warunkiem, że minimalna powierzchnia działki będzie wynosić 0,09 ha;
- 12) ustala się maksymalny wymiar poziomy budynku: 25,0 m;
- 13) ustala się maksymalną wysokość (najwyższej kalenicy) budynków mieszkalnych – nie więcej niż 10,0 m, budynków gospodarczych i garaży – nie więcej niż 7,0 m;
- 14) ustala się dachy – dwuspadowe i wielopołaciowe, o kącie nachylenia połaci 25 ° - 45 °;

15) dopuszcza się stosowanie okien połaciowych i lukarn oraz fragmentów i elementów dachów jako jednopadowe i łukowe;

16) warunki obsługi w zakresie infrastruktury technicznej zgodnie z §11.”;

6) po §37 wprowadza się §37A w następującym brzmieniu:

„1. Wyznacza się **teren zieleni korytarzy ekologicznych**, oznaczony na rysunku planu symbolem **1ZI – o powierzchni: 0,02 ha**.

2. Na obszarach podmokłych i wilgociolubnych należy utrzymywać teren w formie porostu łąkowego lub łąk i pastwisk.”;

7) po §42 wprowadza się §42A w następującym brzmieniu:

„1. Ustala się jednorazową opłatę od wzrostu wartości nieruchomości dla terenów 1MN, 2MN i 1ZI w wysokości 30%.”;

8) §44 otrzymuje brzmienie:

„ „Ustala się jednorazową opłatę od wzrostu wartości nieruchomości w wysokości 0%, z zastrzeżeniem §42A.”.

§ 3. Wykonanie uchwały powierza się Wójtowi Gminy Nowy Żmigród.

§ 4. 1. Uchwała podlega ogłoszeniu w Dzienniku Urzędowym Województwa Podkarpackiego i wchodzi w życie po upływie 14 dni od dnia jej ogłoszenia.

2. Uchwała podlega publikacji na stronie internetowej gminy.

Przewodniczący Rady Gminy







Piotr Suski

**ZMIANA MIEJSCOWEGO PLANU
ZAGOSPODAROWANIA PRZESTRZENNEGO
MIEJSCOWOŚCI KĄTY "CZĘŚĆ I"**

SKALA 1: 1 000

Załącznik graficzny Nr 1 do Uchwały Nr
Rady Gminy w Nowym Żmigrodzie z dnia listopada 2017 r.
opublikowany w Dz.Urz.Woj.Podkarpackiego
z dnia 2017 r., pozycja

OZNACZENIA ZMIANY PLANU:

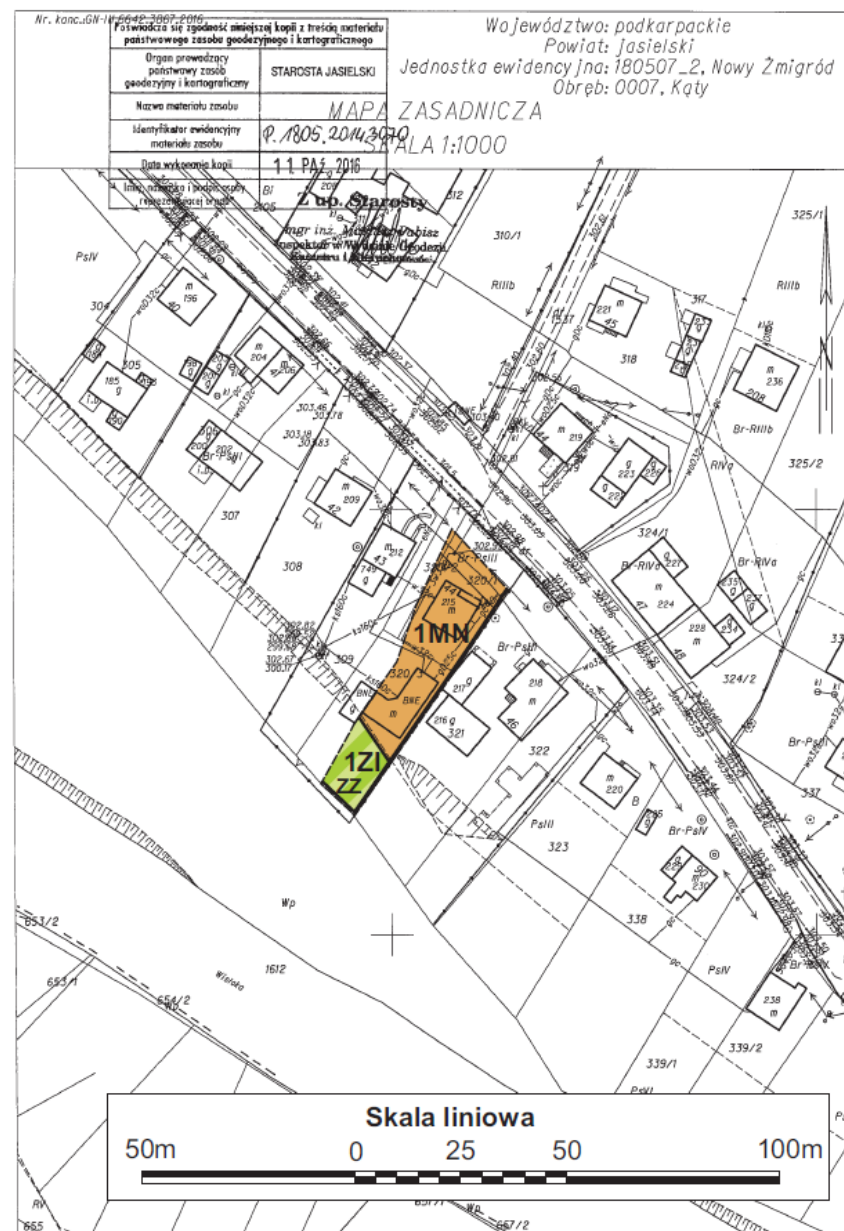
-  GRANICA OBSZARU OBJĘTEGO ZMIANĄ PLANU
-  LINIA ROZGRANICZAJĄCA TERENY O RÓŻNYM PRZEZNACZENIU
-  NIEPRZEKRACZALNA LINIA ZABUDOWY
-  **1MN** TEREN ZABUDOWY MIESZKANIOWEJ JEDNORODZINNEJ
-  **1ZI** TEREN ZIELENI KORYTARZY EKOLOGICZNYCH
-  **ZZ** OBSZAR SZCZEGÓLNEGO ZAGROŻENIA POWODZIĄ

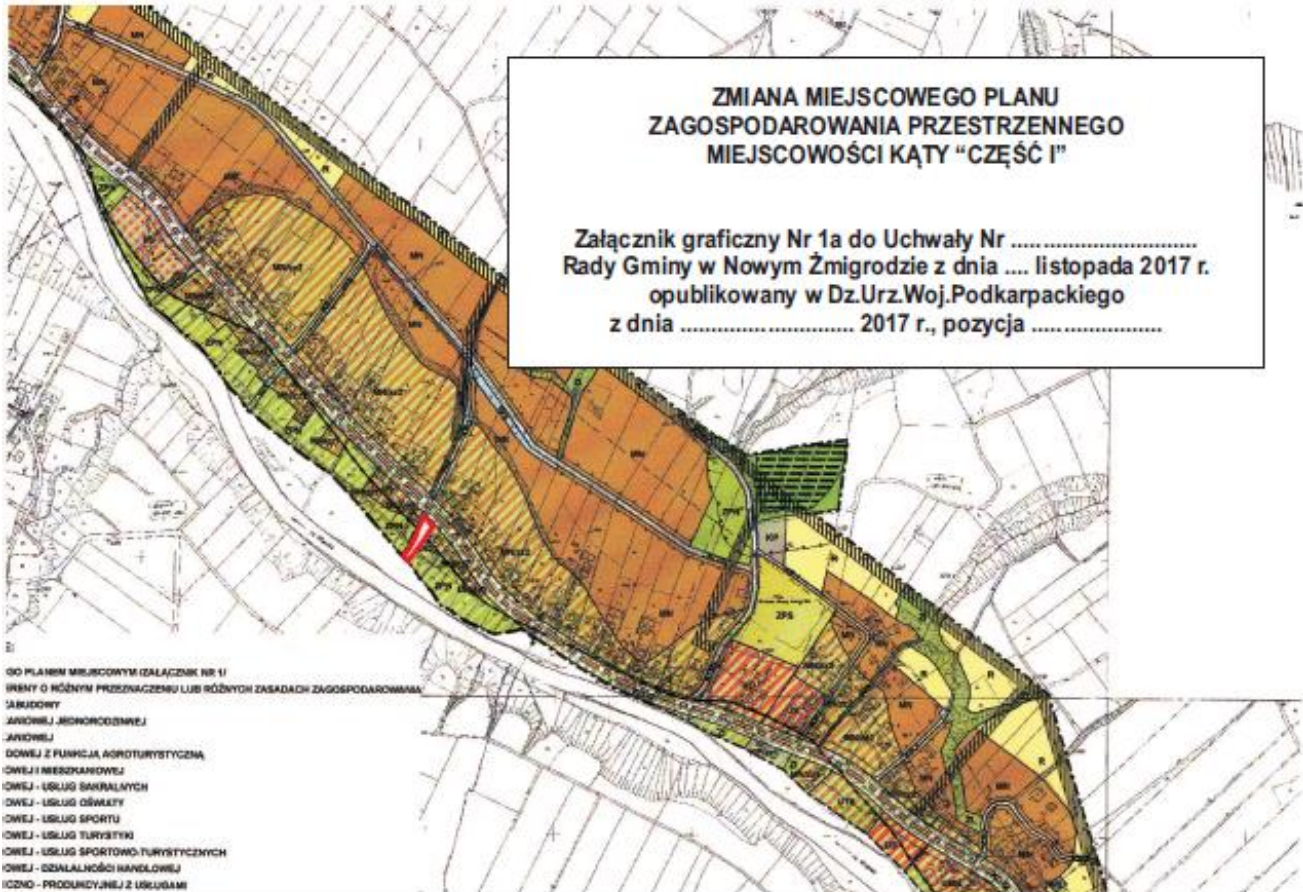
OBSZAR OBJĘTY ZMIANĄ PLANU ZLOKALIZOWANY JEST W OBSZARZE CHRONIONEGO KRAJOBRAZU BESKIDU NISKIEGO, W OBSZARZE NATURA 2000 BESKID NISKI PLB 180002 ORAZ W OTULINIE MAGURSKIEGO PARKU NARODOWEGO

WYRYS ZE STUDIUM UWARUNKOWAŃ I KIERUNKÓW
ZAGOSPODAROWANIA PRZESTRZENNEGO GMINY NOWY ŻMIGRÓD
SKALA 1:10 000



GRANICA OBSZARU OBJĘTEGO ZMIANĄ PLANU





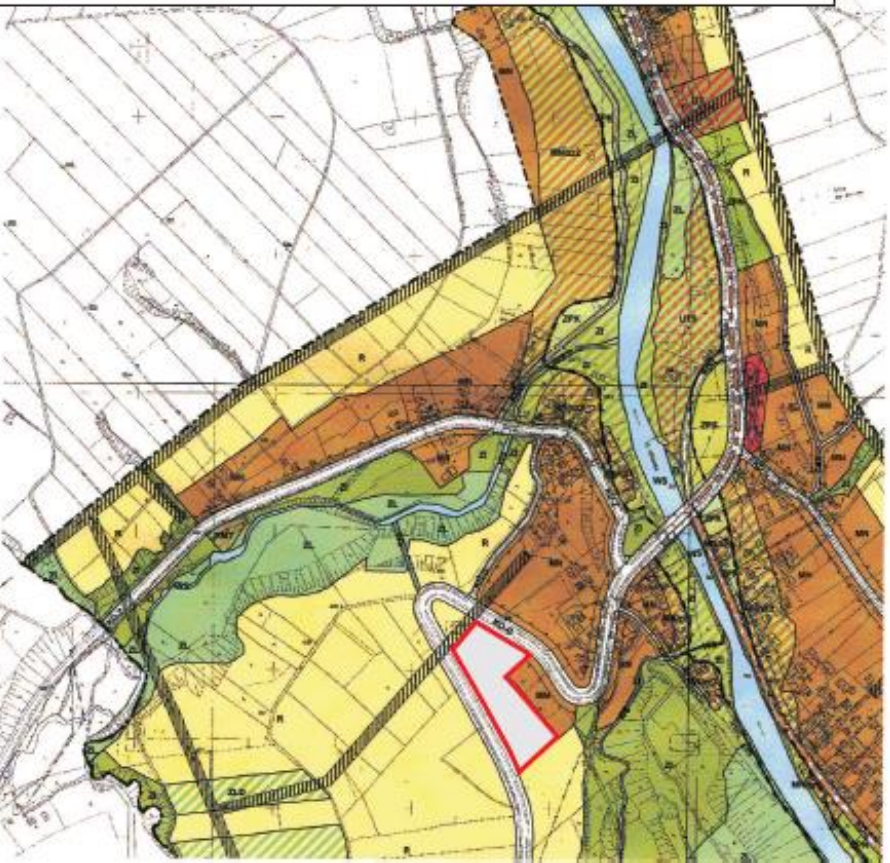
**ZMIANA MIEJSCOWEGO PLANU
ZAGOSPODAROWANIA PRZESTRZENNEGO
MIEJSCOWOŚCI KĄTY "CZĘŚĆ I"**

Załącznik graficzny Nr 1a do Uchwały Nr
Rady Gminy w Nowym Żmigrodzie z dnia listopada 2017 r.
opublikowany w Dz.Urz.Woj.Podkarpackiego
z dnia 2017 r., pozycja

DO PLANIM MIEJSCOWYM (ZALĄCZNIK NR 1)
WYKONYWANYM W CELACH PRZEDZIELCENIA LUB RÓŻNYCH ZASADACH ZAGOSPODAROWANIA
TAKIOWY
JAKOŚCI I WYKONCZONY
JAKOŚCI I WYKONCZONY
ODWLEK Z FUNKCJĄ AGROTURYSTYCZNĄ
OWLEK I NIEOSKAROWEJ
OWLEK - USŁUGI SAKRALNE
OWLEK - USŁUGI OŚWIATY
OWLEK - USŁUGI SPORTU
OWLEK - USŁUGI TURYSTYKI
OWLEK - USŁUGI SPORTOWO-TURYSTYCZNYCH
OWLEK - DZIAŁALNOŚCI HANDELWEJ
ICDNO - PRODUKCJI I USŁUGAM

**OBSZAR OBJĘTY ZMIANĄ PLANU, WSKAZANY NA FRAGMENTE POMNIEJSZONEGO MIEJSCOWEGO
PLANU ZAGOSPODAROWANIA PRZESTRZENNEGO MIEJSCOWOŚCI KĄTY "CZĘŚĆ I"**

OWYCH ŚRÓDLĄDOWYCH
TECHNICZNEJ - URZĄDZENIA WODOCIĄGOWE
DGI GŁÓWNE
DGI ZBIORCZE
DGI LOKALNE
DGI DOJAZDOWE
DGI WENIETRZNE
DI PIESZO-JEZDNE
DI PIESZE
SIKNDI
I MIEJSCOWOŚCI
PARKU NARODOWEGO
KIEGO PARKU NARODOWEGO
RWLEJ OD CEMENTARZA
WALIGIBIEJ
REJESTRU ZABYTKÓW
REJESTRU OBRONNEJ
ETYCZNA ŚREDNIEGO MAPIEWA
ANEM SIĘ MAS BEMNYCH
ŚREDNIEGO ZAGROŻENIA POWODZIA - OD 0 1% DO 010%
KODĄ O ZAKRESU WÓD - 01%



**ZMIANA MIEJSCOWEGO PLANU
ZAGOSPODAROWANIA PRZESTRZENNEGO
MIEJSCOWOŚCI KĄTY "CZĘŚĆ I"**

SKALA 1: 1 000

Załącznik graficzny Nr 2 do Uchwały Nr
Rady Gminy w Nowym Żmigrodzie z dnia listopada 2017 r.
opublikowany w Dz.Urz.Woj.Podkarpackiego
z dnia 2017 r., pozycja

OZNACZENIA ZMIANY PLANU:

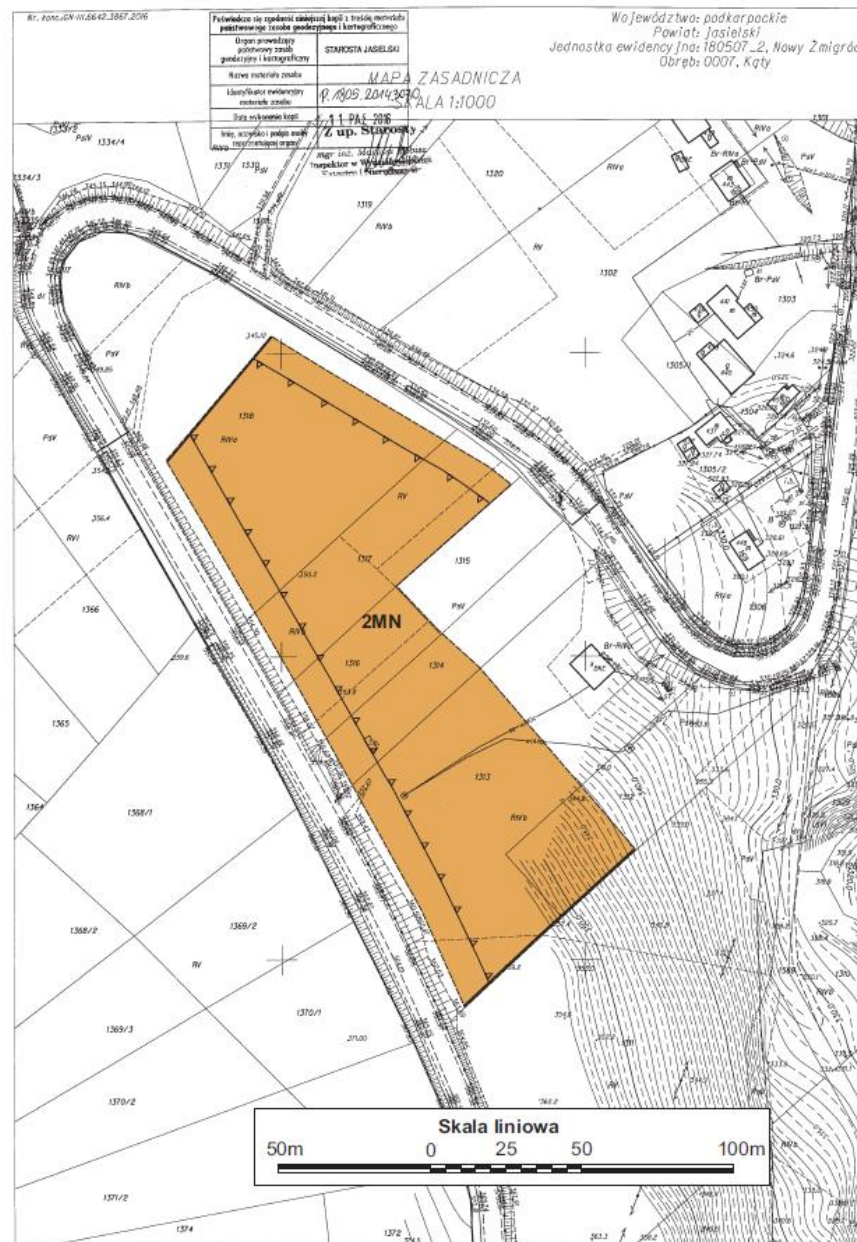
- GRANICA OBSZARU OBJĘTEGO ZMIANĄ PLANU
- LINIA ROZGRANICZAJĄCA TERENY O RÓŻNYM PRZEZNACZENIU
- NIEPRZEKRACZALNA LINIA ZABUDOWY
- 2MN** TEREN ZABUDOWY MIESZKANIOWEJ JEDNORODZINNEJ

OBSZAR OBJĘTY ZMIANĄ PLANU ZLOKALIZOWANY JEST W OBSZARZE
CHRONIONEGO KRAJOBRAZU BESKIDU NISKIEGO, W OBSZARZE
NATURA 2000 BESKID NISKI PLB 180002 ORAZ W OTULINIE
MAGURSKIEGO PARKU NARODOWEGO

WYRYS ZE STUDYUM UWARUNKOWAŃ I KIERUNKÓW
ZAGOSPODAROWANIA PRZESTRZENNEGO GMINY NOWY ŻMIGRÓD
SKALA 1:10 000



GRANICA OBSZARU OBJĘTEGO ZMIANĄ PLANU



Województwo: podkarpackie
Powiat: lasiecki
Jednostka ewidencyjna: 180507_2, Nowy Żmigród
Obręb: 0007, Kąty

MAPA ZASADNICZA
SKALA 1:1000

Przebieg linii: 300007/1, 300007/2, 300007/3, 300007/4, 300007/5, 300007/6, 300007/7, 300007/8, 300007/9, 300007/10, 300007/11, 300007/12, 300007/13, 300007/14, 300007/15, 300007/16, 300007/17, 300007/18, 300007/19, 300007/20, 300007/21, 300007/22, 300007/23, 300007/24, 300007/25, 300007/26, 300007/27, 300007/28, 300007/29, 300007/30, 300007/31, 300007/32, 300007/33, 300007/34, 300007/35, 300007/36, 300007/37, 300007/38, 300007/39, 300007/40, 300007/41, 300007/42, 300007/43, 300007/44, 300007/45, 300007/46, 300007/47, 300007/48, 300007/49, 300007/50, 300007/51, 300007/52, 300007/53, 300007/54, 300007/55, 300007/56, 300007/57, 300007/58, 300007/59, 300007/60, 300007/61, 300007/62, 300007/63, 300007/64, 300007/65, 300007/66, 300007/67, 300007/68, 300007/69, 300007/70, 300007/71, 300007/72, 300007/73, 300007/74, 300007/75, 300007/76, 300007/77, 300007/78, 300007/79, 300007/80, 300007/81, 300007/82, 300007/83, 300007/84, 300007/85, 300007/86, 300007/87, 300007/88, 300007/89, 300007/90, 300007/91, 300007/92, 300007/93, 300007/94, 300007/95, 300007/96, 300007/97, 300007/98, 300007/99, 300007/100