



DZIENNIK URZĘDOWY

WOJEWÓDZTWA PODKARPACKIEGO

Rzeszów, dnia 16 grudnia 2016 r.

Poz. 4247

ROZPORZĄDZENIE NR 46/2016 DYREKTORA REGIONALNEGO ZARZĄDU GOSPODARKI WODNEJ W KRAKOWIE

z dnia 15 grudnia 2016 r.

w sprawie ustanowienia strefy ochronnej ujęcia wody podziemnej zlokalizowanego w miejscowości Urzejowice

Na podstawie art. 58 ust. 1 ustawy z dnia 18 lipca 2001 r. - Prawo wodne (Dz. U. z 2015 r. poz. 469, z późn. zm.¹⁾) zarządza się, co następuje:

§ 1. 1. Ustanawia się strefę ochronną ujęcia wody podziemnej zlokalizowanego w miejscowości Urzejowice, w gminie Przeworsk, powiecie przeworskim, województwie podkarpackim, zwaną dalej strefą ochronną.

2. Strefę ochronną dzieli się na:

- 1) teren ochrony bezpośredniej, składający się z obszarów o łącznej powierzchni 1,8 ha, przedstawiony w załączniku nr 1 do rozporządzenia;
- 2) teren ochrony pośredniej obejmujący obszar o powierzchni 1195,6 ha, położony w miejscowości Urzejowice w gminie Przeworsk oraz w miejscowościach Łapajówka, Zalesie, Zarzecze i Żurawiczki w gminie Zarzecze, przedstawiony w załączniku nr 2 i 3 do rozporządzenia.

§ 2. 1. Na terenie ochrony bezpośredniej obowiązują zakazy i nakazy, o których mowa w art. 53 ustawy z dnia 18 lipca 2001 r. - Prawo wodne.

§ 3. 1. Na terenie ochrony pośredniej zabrania się:

- 1) lokalizowania nowych ujęć wód podziemnych, z wyłączeniem:
 - a) studni zastępczych lub awaryjnych,
 - b) ujęć wykorzystywanych na potrzeby zwykłego korzystania z wód;
- 2) lokalizowania magazynów ropy naftowej lub produktów ropopochodnych, a także rurociągów do ich transportu, z wyłączeniem:
 - a) zbiorników przeznaczonych do magazynowania gazu płynnego oraz magazynów butli gazu płynnego,
 - b) zbiorników przeznaczonych do magazynowania oleju opałowego wykorzystywanego na indywidualne potrzeby grzewcze;
- 3) lokalizowania składowisk odpadów niebezpiecznych, innych niż niebezpieczne i obojętne oraz obojętnych;
- 4) lokalizowania przedsięwzięć zaliczanych do kategorii mogących zawsze znacząco lub potencjalnie znacząco oddziaływać na środowisko określonych w przepisach odrębnych, z wyłączeniem:
 - a) przedsięwzięć związanych z zaopatrzeniem w energię,

¹⁾ zmiany wymienionej ustawy zostały ogłoszone w Dz. U. z 2015 r. poz. 1590,1642, 2295 oraz z 2016 r. poz. 352 i 1250.

- b) przedsięwzięć związanych z zaopatrzeniem w wodę oraz oczyszczaniem lub odprowadzeniem ścieków,
 - c) przedsięwzięć związanych z komunikowaniem się społeczeństwa,
 - d) przedsięwzięć służących bezpieczeństwu publicznemu,
 - e) przedsięwzięć związanych z transportem publicznym,
 - f) przedsięwzięć związanych z budową dróg;
- 5) lokalizowania nowych cmentarzy oraz grzebania zwłok zwierzęcych;
- 6) wydobywania kopalin, z wyłączeniem eksploatacji gazu ziemnego prowadzonej w granicach obszarów górniczych istniejących w dniu ustanowienia strefy ochronnej ujęcia;
- 7) wykonywania wierceń, z wyłączeniem wierceń związanych z wykonywaniem ujęć wód podziemnych wskazanych w pkt 1 lit. a i b.

2. Granice terenu ochrony pośredniej należy oznaczyć zgodnie z art. 57 ustawy z dnia 18 lipca 2001 r. - Prawo wodne. Lokalizację tablic informacyjnych przedstawiono w załącznikach nr 2 i 3 do rozporządzenia.

§ 4. Rozporządzenie wchodzi w życie po upływie 14 dni od dnia ogłoszenia.

Dyrektor

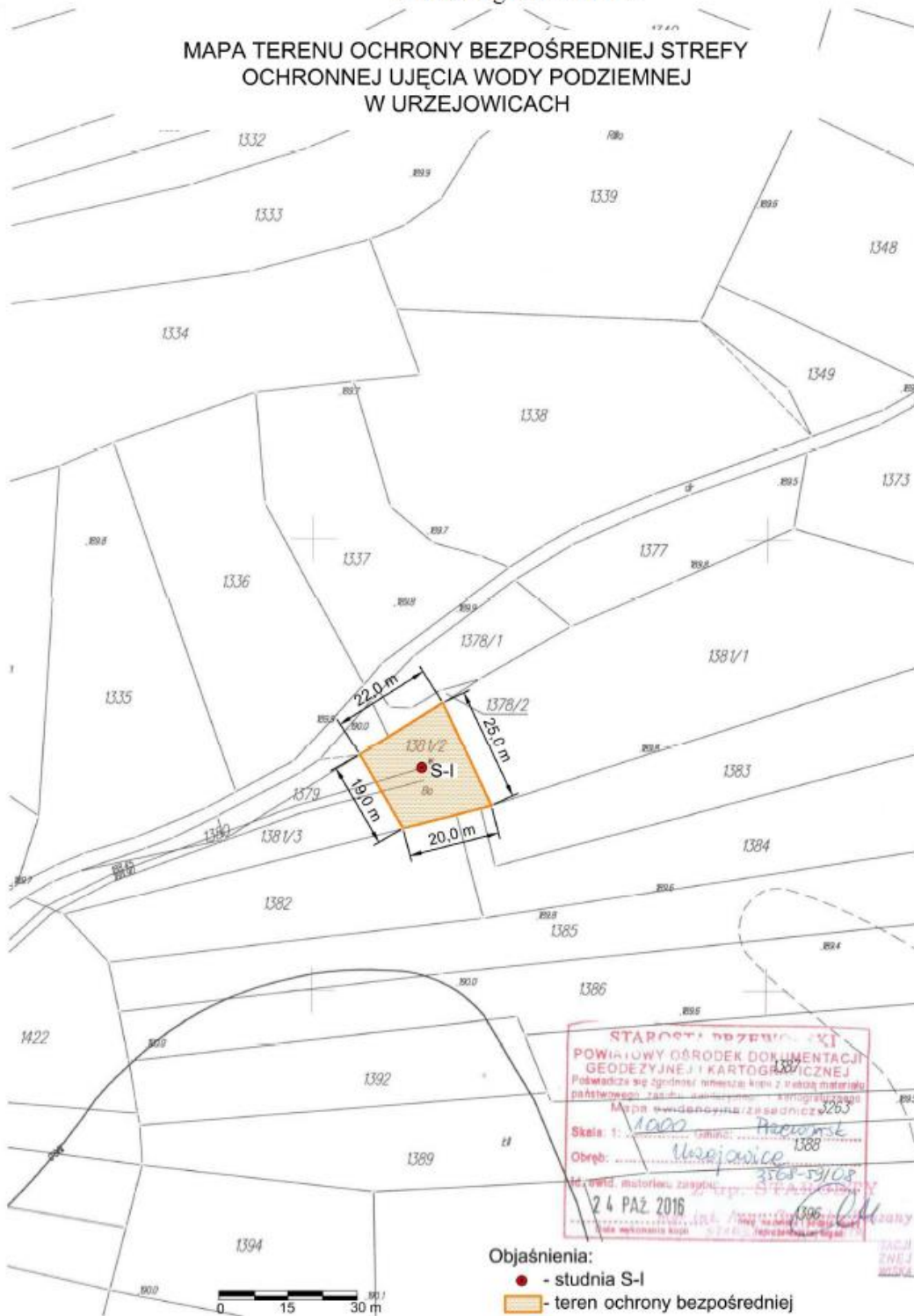
Małgorzata Owsiany

Załącznik Nr 1 do Rozporządzenia Nr 46/2016

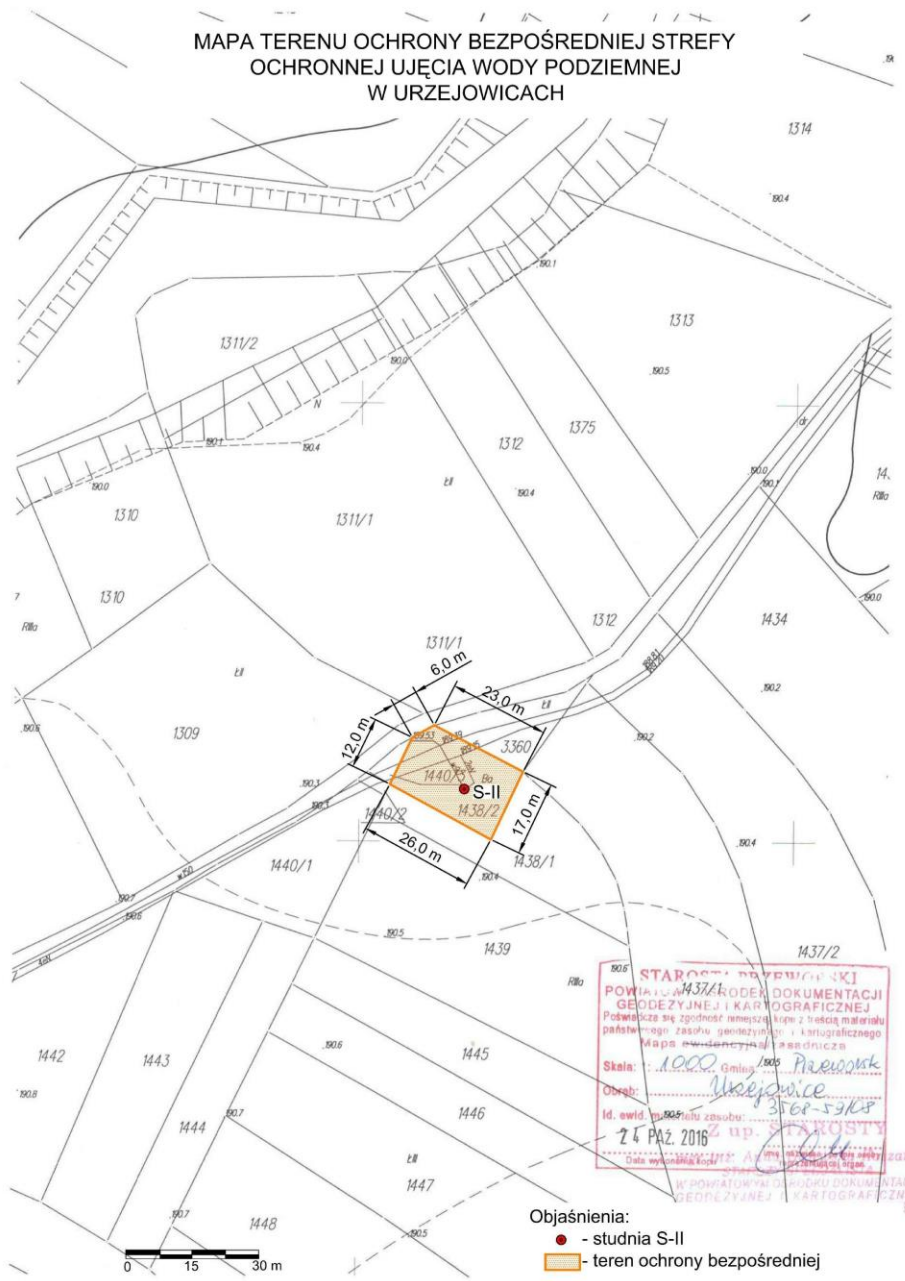
Dyrektora Regionalnego Zarządu Gospodarki Wodnej w Krakowie

z dnia 15 grudnia 2016 r.

MAPA TERENU OCHRONY BEZPOŚREDNIEJ STREFY
OCHRONNEJ UJĘCIA WODY PODZIEMNEJ
W URZEJOWICACH

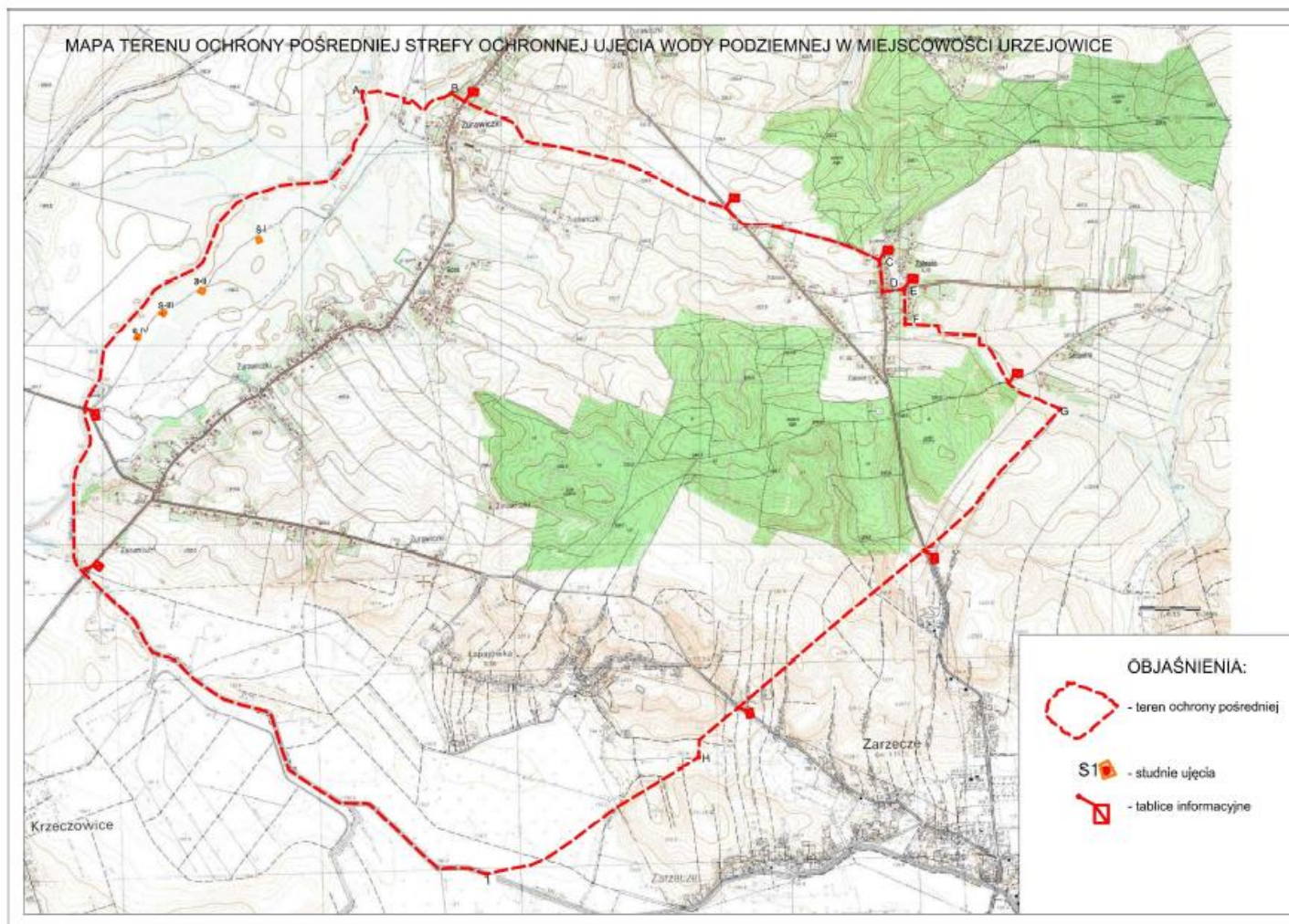


- Objaśnienia:
- - studnia S-I
 - - teren ochrony bezpośredniej





Załącznik Nr 2 do Rozporządzenia Nr 46/2016
Dyrektora Regionalnego Zarządu Gospodarki Wodnej w Krakowie
z dnia 15 grudnia 2016 r.



Załącznik Nr 3 do Rozporządzenia Nr 46/2016

Dyrektora Regionalnego Zarządu Gospodarki Wodnej w Krakowie

z dnia 15 grudnia 2016 r.

