



DZIENNIK URZĘDOWY

WOJEWÓDZTWA PODKARPACKIEGO

Rzeszów, dnia 14 grudnia 2016 r.

Poz. 4163

UCHWAŁA NR XXIV/125/2016 RADA GMINY PRZEWORSK

z dnia 16 listopada 2016 r.

w sprawie: zaliczenia dróg do kategorii dróg gminnych publicznych

Na podstawie art. 18 ust. 2 pkt 15 ustawy z dnia 8 marca 1990 r. o lit. e oraz art. 58 ust. 1 ustawy z dnia 8 marca 1990 r. o samorządzie gminnym (t. j. Dz. U z 2016 r. poz. 446) oraz art. 7 ust. 2 ustawy z dnia 21 marca 1985 r. o drogach publicznych (Dz. U. z 2015 r. poz. 460 z późn. zm.), po zasięgnięciu opinii Zarządu Powiatu Przeworskiego, Rada Gminy Przeworsk uchwala, co następuje:

§ 1. Zalicza się do kategorii dróg gminnych publicznych drogi wewnętrzne o nazwie: Rozbórz - Zagumienna /od str. Ujeznej/ - dalsza część, Świętoniowa-droga na Podkocie – dalsza część, Świętoniowa – Nowosielce, Nowosielce – Kościół – dalsza część, zlokalizowane na terenie Gminy Przeworsk, wymienione w załączniku nr 1 do niniejszej Uchwały.

§ 2. Położenie i przebieg dróg, o których mowa w § 1 oznaczony jest na mapie stanowiącym załącznik nr 2 do niniejszej Uchwały.

§ 3. Wykonanie uchwały powierza się Wójtowi Gminy Przeworsk.

§ 4. Uchwała wchodzi w życie po upływie 14 dni od dnia opublikowania w Dzienniku Urzędowym Województwa Podkarpackiego.

Przewodniczący Rady Gminy

mgr Andrzej Ruchala

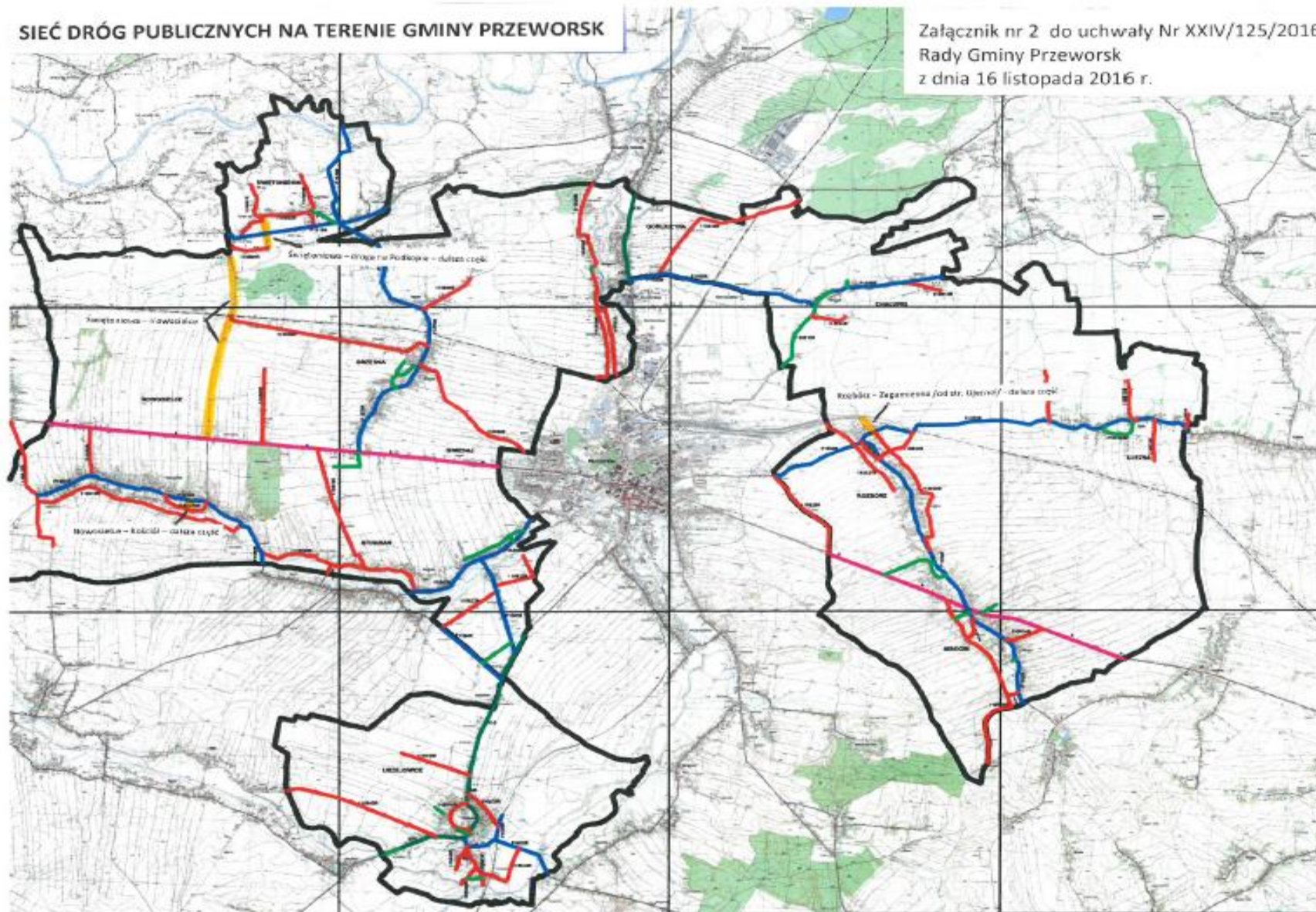
Załącznik Nr 1 do uchwały Nr XXIV/125/2016
Rada Gminy Przeworsk
z dnia 16 listopada 2016 r.

**Zestawienie dróg wewnętrznych zlokalizowanych na terenie Gminy Przeworsk,
przewidzianych do zaliczenia do kategorii dróg gminnych publicznych w miejscowości:**

- 1) Rozbórz - Zagumienna /od str. Ujeznej/ - dalsza część: działka nr 1242
- 2) Świętoniowa-droga na Podkopie – dalsza część: działki nr, 665, 640/20, 141
- 3) Świętoniowa – Nowosielce: działka nr 625 w Świętoniowej, działki nr: 585, 862/1, 862/2, 1911 w Nowosielcach
- 4) Nowosielce – Kościół – dalsza część: działki nr 3859/2, 3859/3

SIEĆ DRÓG PUBLICZNYCH NA TERENIE GMINY PRZEWORSK

Załącznik nr 2 do uchwały Nr XXIV/125/2016
Rady Gminy Przeworsk
z dnia 16 listopada 2016 r.



- LEGENDA**
- DROGI KRAJOWE SPA
 - DROGI POWIATOWE NR 1-10
 - DROGI POWIATOWE
 - DROGI PUBLICZNE UMIEŚA
 - GRANICA GMINY
 - DROGI ZALICZONE DO KATEGORII DRÓG GMINNYCH PUBLICZNYCH