



DZIENNIK URZĘDOWY

WOJEWÓDZTWA PODKARPACKIEGO

Rzeszów, dnia 21 grudnia 2012 r.

Poz. 3335

ROZPORZĄDZENIE NR 21/2012 DYREKTORA REGIONALNEGO ZARZĄDU GOSPODARKI WODNEJ W KRAKOWIE

z dnia 21 grudnia 2012 r.

w sprawie ustanowienia strefy ochronnej ujęcia wody podziemnej zlokalizowanego w miejscowości Cmolas i Poręby Dymarskie, gmina Cmolas, powiat kolbuszowski, województwo podkarpackie

Na podstawie art. 58 ust. 1 ustawy z dnia 18 lipca 2001 r. – Prawo wodne (Dz. U. z 2012 r. poz. 145) oraz art. 4 ust. 2 ustawy z dnia 20 lipca 2000 r. o ogłaszaniu aktów normatywnych i niektórych innych aktów prawnych (Dz. U. z 2011r. Nr 197 poz. 1172 i Nr 117 poz. 676) zarządza się, co następuje:

§ 1. 1. Ustanawia się strefę ochronną ujęcia wody podziemnej zlokalizowanego w miejscowości Cmolas i Poręby Dymarskie, zwaną dalej strefą ochronną.

2. Strefę ochronną dzieli się na:

- 1) teren ochrony bezpośredniej 5 studni wierconych tj. S-1, S-2, S-3, S-4 i S-5 określony na mapie w skali 1:2 000, stanowiącej załącznik nr 1 do rozporządzenia;
- 2) teren ochrony pośredniej obejmujący obszar o powierzchni 2,79 km² określony na mapie w skali 1:10 000, stanowiącej załącznik nr 2 do rozporządzenia oraz na mapie w skali 1:2 000 stanowiącej załącznik nr 3 do rozporządzenia.

§ 2. 1. Na terenie ochrony bezpośredniej zabrania się użytkowania gruntów do celów niezwiązanych z eksploatacją ujęcia wody, a ponadto należy:

- 1) odprowadzać wody opadowe w sposób uniemożliwiający przedostawanie się ich do urządzeń służących do poboru wody;
- 2) zagospodarować teren zielenią;
- 3) ograniczyć do niezbędnych potrzeb przebywanie osób niezatrudnionych przy obsłudze urządzeń służących do poboru wody.

2. Teren ochrony bezpośredniej powinien być trwale ogrodzony oraz oznakowany tablicami zawierającymi informację o ujęciu wody i zakazie wstępu osób nieupoważnionych.

§ 3. 1. Na terenie ochrony pośredniej zabrania się:

- 1) wprowadzania ścieków do wód lub do ziemi;
- 2) rolniczego wykorzystania ścieków;
- 3) lokalizowania przydomowych oczyszczalni ścieków;
- 4) lokalizowania ferm chowu lub hodowli zwierząt;
- 5) stosowania nawozów niezgodnie z zasadami określonymi w przepisach odrębnych;

- 6) stosowania środków ochrony roślin, z wyjątkiem środków dopuszczonych do stosowania w strefach ochronnych ujęć wody, określonych w rejestrze środków ochrony roślin prowadzonym na podstawie przepisów odrębnych;
- 7) przechowywania obornika bezpośrednio na powierzchni gruntu w przyzmacach polowych;
- 8) nawożenia gnojówką i gnojowicą;
- 9) lokalizowania składowisk odpadów komunalnych, niebezpiecznych, innych niż niebezpieczne i obojętne oraz obojętnych;
- 10) magazynowania odpadów z wyjątkiem tymczasowego przetrzymywania lub gromadzenia odpadów w czasie ich zbiórki w miejscu, gdzie one są wytwarzane, przed ich transportem;
- 11) lokalizowania magazynów lub rurociągów do transportu substancji szczególnie szkodliwych dla środowiska wodnego lub substancji priorytetowych określonych w przepisach odrębnych z wyjątkiem:
 - a) magazynów butli oraz zbiorników przeznaczonych do magazynowania gazu płynnego,
 - b) zbiorników przeznaczonych do magazynowania oleju opałowego,
 - c) zbiorników przeznaczonych do magazynowania paliw płynnych wykorzystywanych do generatorów prądotwórczych;
- 12) lokalizowania budownictwa mieszkaniowego, użyteczności publicznej, usługowego, handlowego, i turystycznego bez przyłączenia obiektu do kanalizacji zbiorczej lub w przypadku braku takiej kanalizacji, bez wyposażenia w szczelny zbiornik bezodpływowy nieczystości płynnych;
- 13) lokalizowania obiektów produkcyjnych oraz związanych z nimi instalacji, w tym składów lub magazynów;
- 14) wydobywania kopalin;
- 15) wykonywania robót melioracyjnych oraz wykopów ziemnych o głębokości powyżej 3,0 m;
- 16) lokalizowania nowych ujęć wód podziemnych, z wyjątkiem studni zastępczych w ramach zatwierdzonych zasobów eksploatacyjnych lub studni wykonywanych w ramach rozbudowy ujęcia. Rozbudowa ujęcia, poprzez wykonanie nowych studni lub włączenie do eksploatacji studni S-6 i S-7, wymaga złożenia wniosku o ustanowienie strefy ochronnej, o którym mowa w art. 58 ustawy z dnia 18 lipca 2001r. Prawo wodne;
- 17) długotrwałego obniżania zwierciadła wody podziemnej;
- 18) lokalizowania cmentarzy oraz grzebania zwłok zwierzęcych;
- 19) urządzania obozowisk;
- 20) mycia pojazdów mechanicznych poza przygotowanymi do tego celu stanowiskami:
 - a) wyposażonymi w urządzenia zapewniające oczyszczanie ścieków do poziomu wymaganego odrębnymi przepisami i odprowadzanie ich do szczelnych rowów lub
 - b) wyposażonymi w systemy kanalizacji zbiorczej lub szczelne zbiorniki na nieczystości płynne;
- 21) transportu substancji toksycznych;
- 22) budowy dróg krajowych, wojewódzkich, powiatowych, gminnych oraz parkingów o powierzchni powyżej 0,1 ha bez ujmowania wód opadowych i roztopowych w systemy kanalizacji deszczowej zamkniętej lub otwartej w postaci szczelnych rowów oraz bez urządzeń zapewniających oczyszczanie ich do poziomu wymaganego odrębnymi przepisami

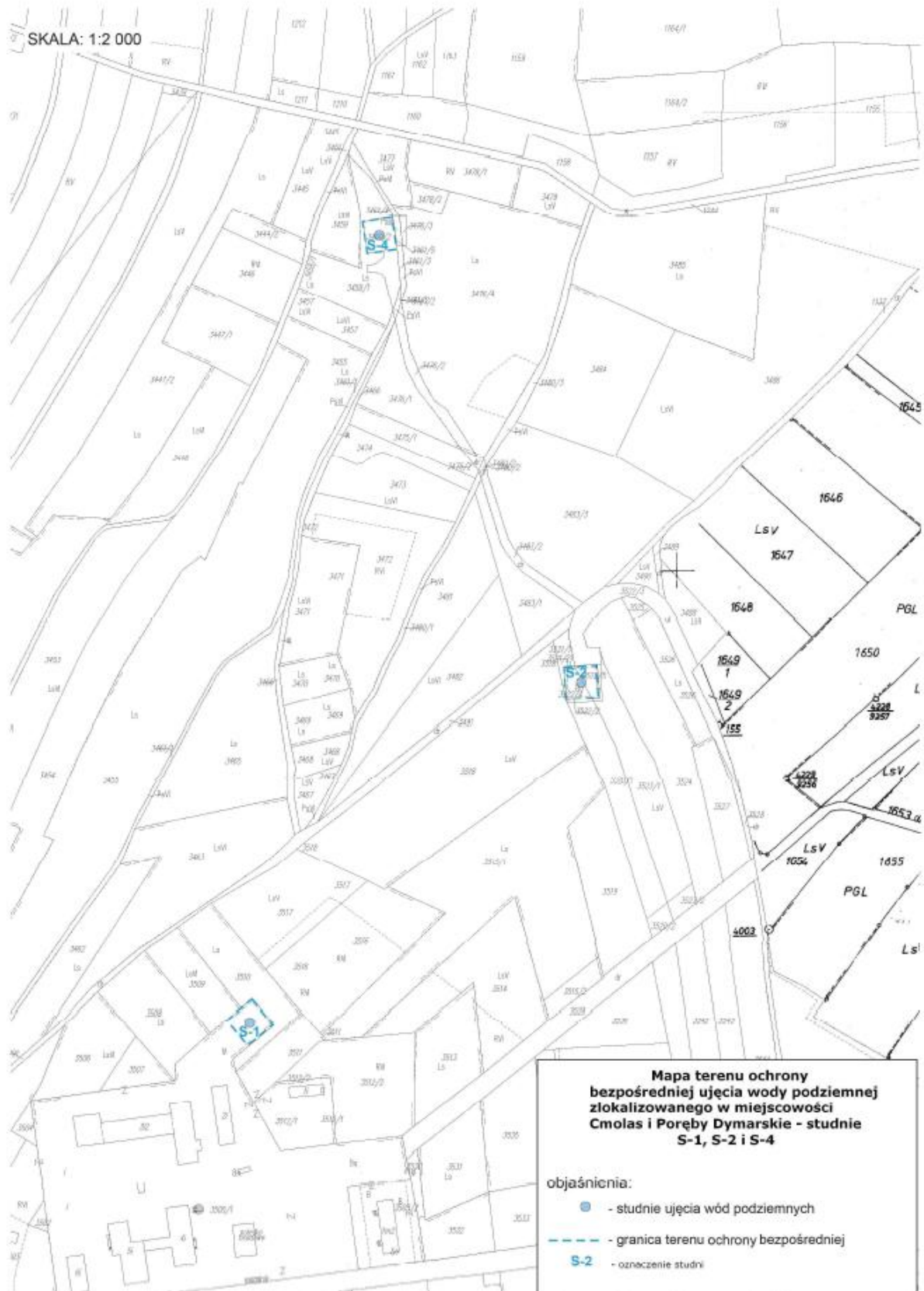
2. Granice terenu ochrony pośredniej ujęcia wody należy oznaczyć przez umieszczenie, w charakterystycznych punktach terenu, tablic zawierających informacje o ustanowionej strefie ochronnej, zgodnie z mapą w skali 1:2 000, stanowiącą załącznik nr 3 do rozporządzenia.

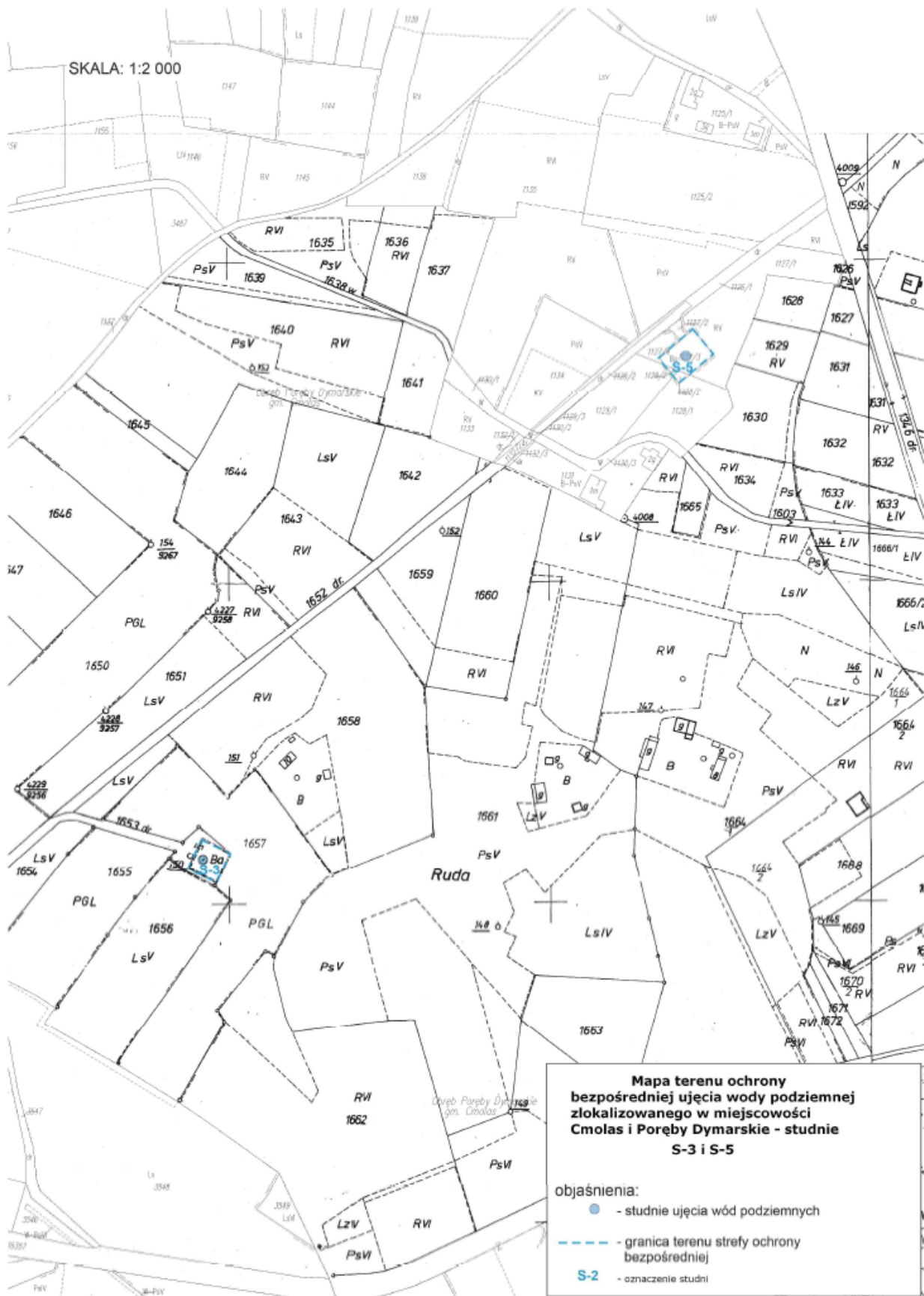
§ 4. Rozporządzenie wchodzi w życie z dniem 1 stycznia 2013 r. i podlega ogłoszeniu w Dzienniku Urzędowym Województwa Podkarpackiego.

Dyrektor

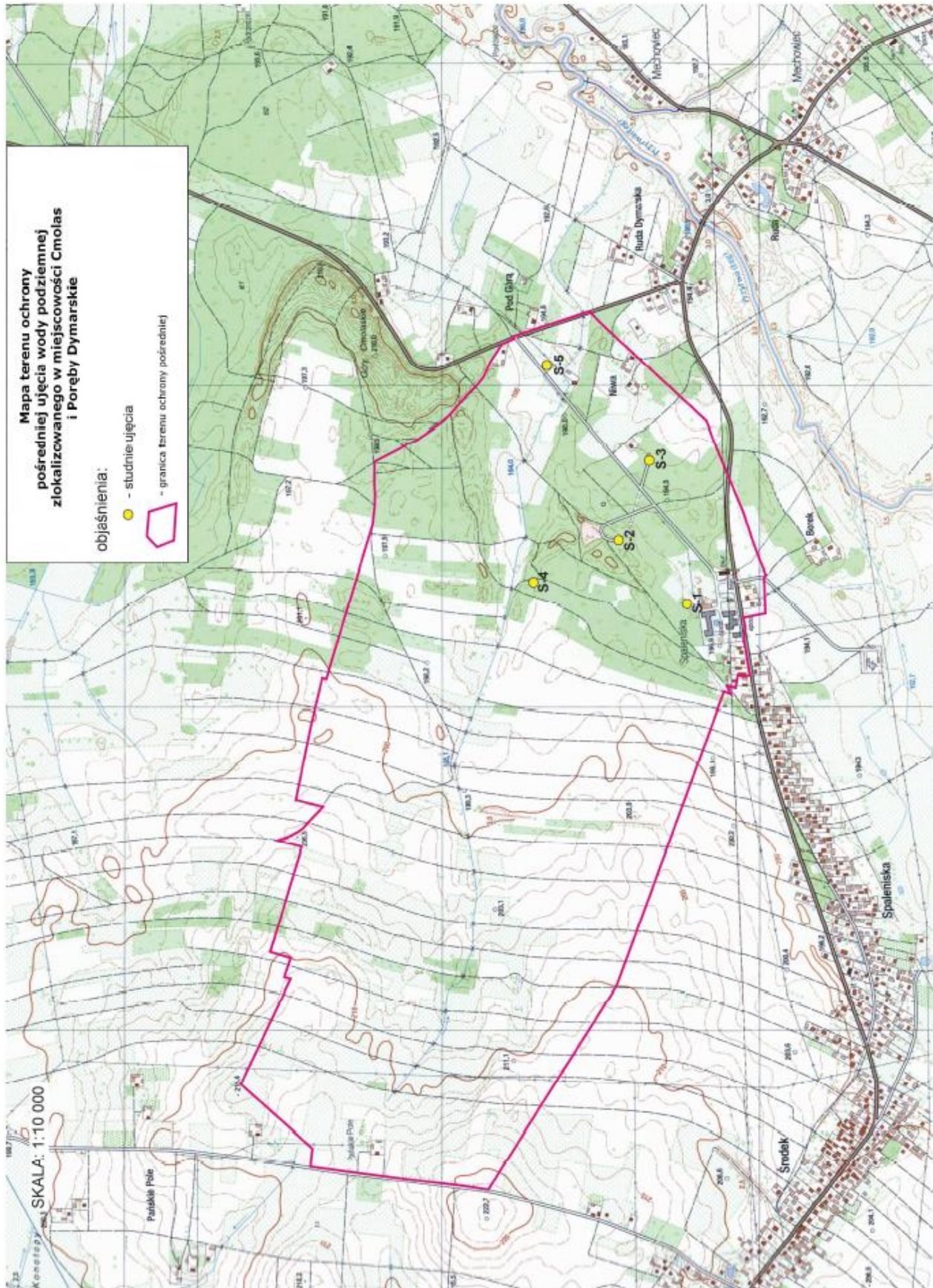
mgr inż. Joanna Ślusarczyk

Załącznik Nr 1 do Rozporządzenia Nr 21/2012
Dyrektora Regionalnego Zarządu Gospodarki Wodnej w Krakowie
z dnia 21 grudnia 2012 r.





Załącznik Nr 2 do Rozporządzenia Nr 21/2012
Dyrektora Regionalnego Zarządu Gospodarki Wodnej w Krakowie
z dnia 21 grudnia 2012 r.




Załącznik Nr 3 do Rozporządzenia Nr 21/2012
Dyrektora Regionalnego Zarządu Gospodarki Wodnej w Krakowie
z dnia 21 grudnia 2012 r.

1

Mapa terenu ochrony
pośredniej
SKALA: 1:2 000

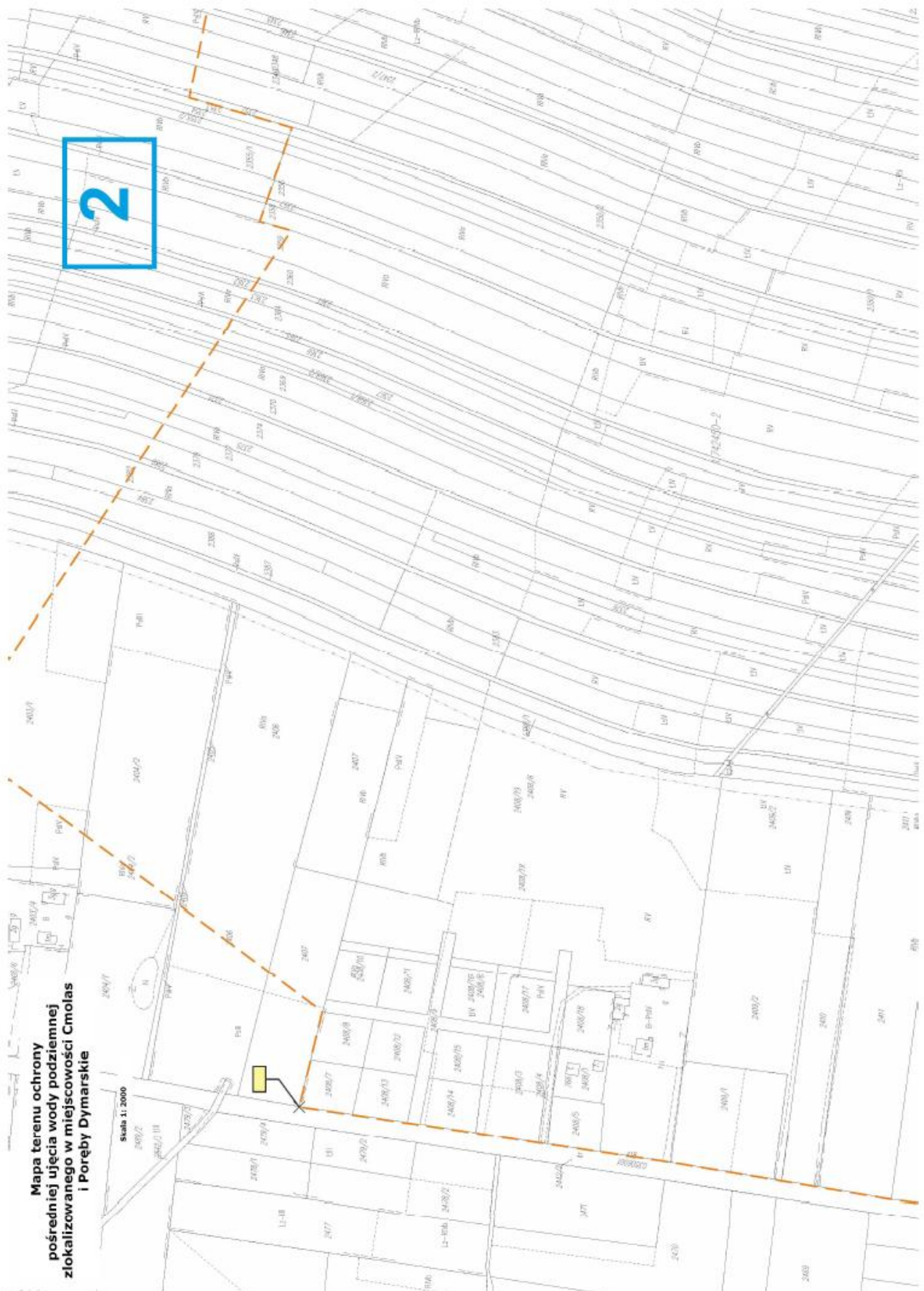
objaśnienia:

- - studnie ujęcia
- - - proponowana granica terenu i strefy ochrony pośredniej
-  - tablica zawierająca informacje o ustanowieniu strefy ochronnej

Układ arkuszy

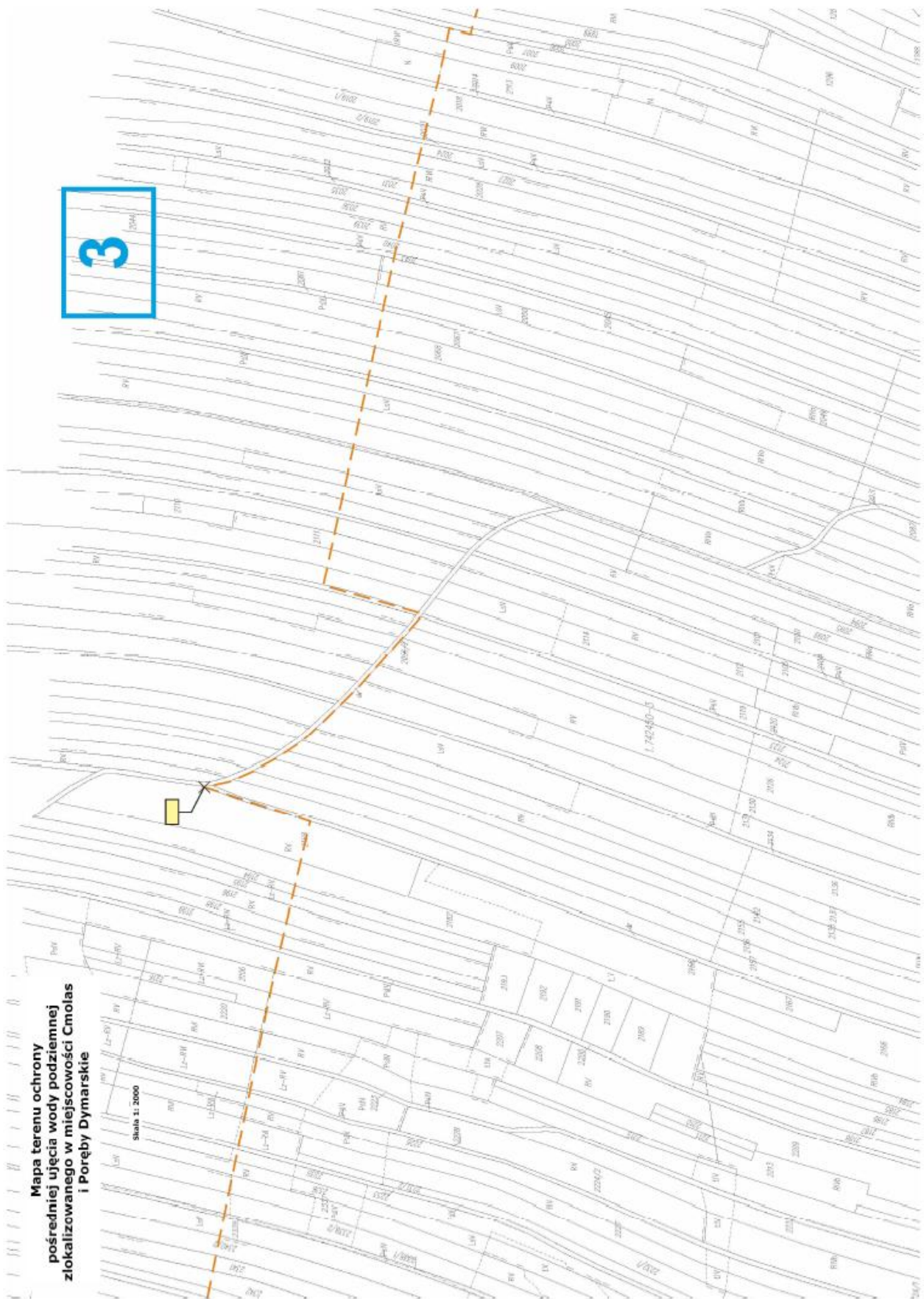
1			
2	3	4	
5	6	7	8
9	10	11	12





Mapa terenu ochrony
pośredniej ujęcia wody podziemnej
zlokalizowanego w miejscowości Cmolas
i Poręby Dymarskie

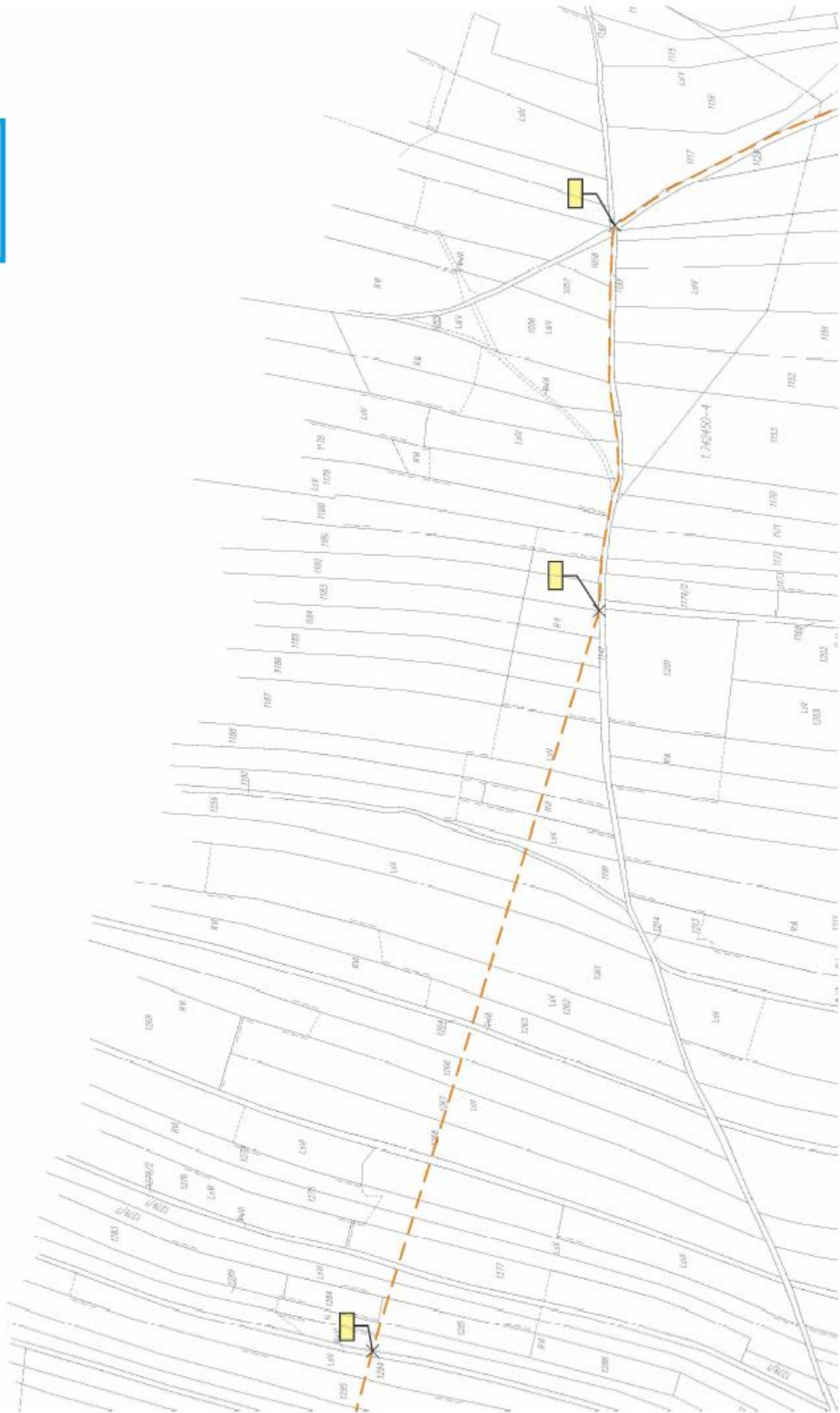
Skala 1:2000



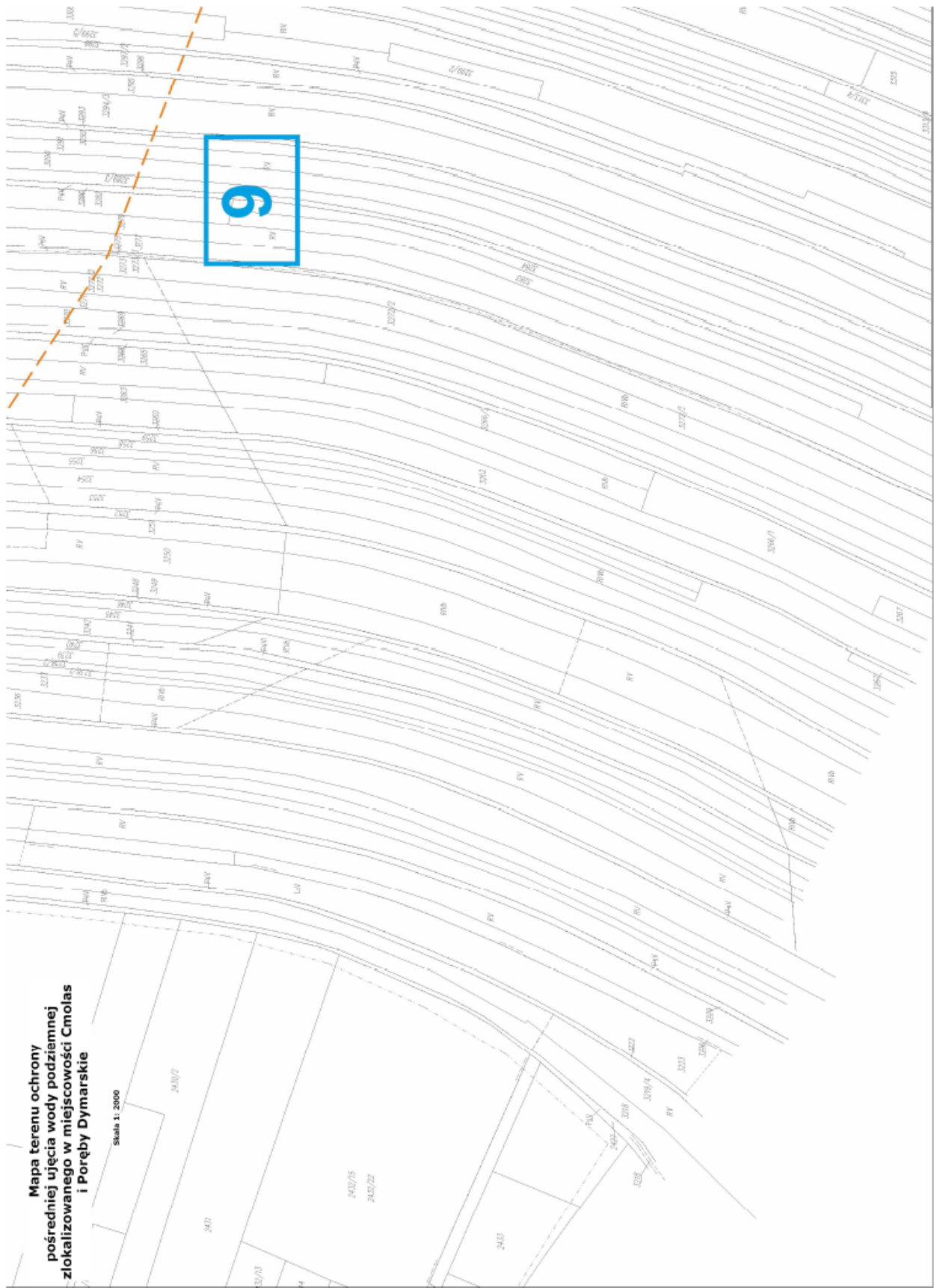
4

Mapa terenu ochrony
pośredniej ujęcia wody podziemnej
zlokalizowanego w miejscowości Cmolas
i Poręby Dymarskie

Skala 1: 2000

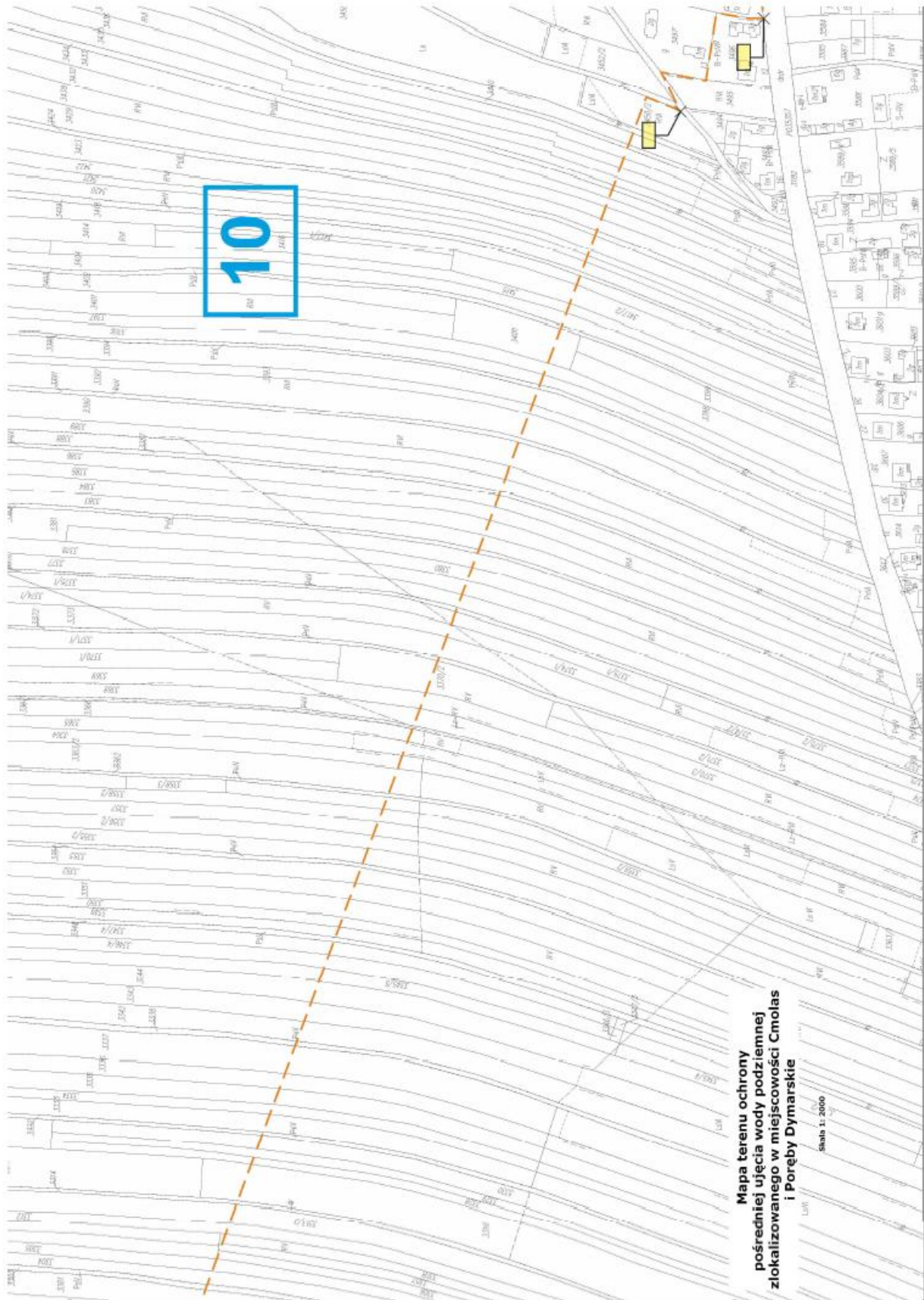






Mapa terenu ochrony
pośredniej ujęcia wody podziemnej
zlokalizowanego w miejscowości Cmolas
i Poręby Dymarskie

Skala 1:2000



**Mapa terenu ochrony
pośredniej ujęcia wody podziemnej
zlokalizowanego w miejscowości Cmolas
i Poręby Dymarskie**

Skala 1:2000

