



DZIENNIK URZĘDOWY

WOJEWÓDZTWA PODKARPACKIEGO

Rzeszów, dnia 20 grudnia 2012 r.

Poz. 3297

UCHWAŁA NR IX/65/2012 RADY GMINY ADAMÓWKA

z dnia 14 grudnia 2012 r.

w sprawie zaliczenia dróg do kategorii dróg gminnych.

Na podstawie art. 18 ust. 2 pkt. 15 ustawy z dnia 8 marca 1990 r. - o samorządzie gminnym (tj. Dz. U. z 2001 r., Nr 142, poz. 1591 z późn. zm.) oraz art. 7 ustawy z dnia 21 marca 1985 r. – o drogach publicznych (Dz. U. z 2007 r. Nr 19, poz. 115 z późn. zm.) oraz po zasięgnięciu opinii Zarządu Powiatu Przeworskiego wyrażonej w uchwałach Nr: 143/79/12, 144/79/12, 145/79/12, 146/79/12, 147/79/12, 148/79/12 z dnia 13 grudnia 2012 r.

Rada Gminy Adamówka postanawia :

- § 1. Zaliczyć do kategorii dróg gminnych, drogi wyszczególnione w załączniku nr 1 do uchwały.
- § 2. Szczegółowy przebieg dróg, o których mowa w § 1 określają załączniki nr 2-60 do uchwały.
- § 3. Wykonanie uchwały powierza się Wójtowi Gminy Adamówka.
- § 4. Uchwała wchodzi w życie po upływie 14 dni od dnia jej ogłoszenia w Dzienniku Urzędowym Województwa Podkarpackiego.

Przewodniczący Rady Gminy

Jan Kyć

Załącznik nr 1
do Uchwały Nr IX/65/2012
Rady Gminy Adamówka
z dnia 14 grudnia 2012 r.

Wykaz dróg zlokalizowanych na terenie Gminy Adamówka, które zaliczono do kategorii dróg gminnych.

Lp.	Nr ewid działki	Nazwa drogi (lokalizacja)	Oznaczenie odcinka drogi		Długość odcinka (mb)
			Początek	Koniec	
1	306	Adamówka-1	0+000	0+400	400
2	549	Adamówka-2	0+000	0+317	317
3	581	Adamówka-3	0+000	0+450	450
4	587, 591/1, 586/19, 592/4, 593/1, 594/1, 595/1, 596/1	Adamówka-4	0+000	0+535	535
5	695	Adamówka-5	0+000	0+784	784
6	619/13, 619/14, 619/45, 619/53, 619/24	Adamówka-6	0+000	0+906	906
7	660/1	Adamówka-7	0+000	0+617	617
8	529	Adamówka-8	0+000	0+105	105
9	246	Adamówka-9	0+000	0+272	272
10	391, 510	Adamówka-10	0+000	0-575	575
11	479	Adamówka-11	0+000	0+140	140
12	371	Adamówka-12	0+000	0+110	110
13	373	Adamówka-13	0+000	0+193	193
14	361, 360/7	Adamówka-14	0+000	1+360	1360
15	362	Adamówka-15	0+000	0+750	750
16	80	Adamówka-16	0+000	0+460	460
17	684	Cieplice-1	0+000	1+160	1160
18	879	Cieplice-2	0+000	2+410	2410
19	179	Cieplice-3	0+000	1+345	1345
20	347/2, 347/3	Cieplice-4	0+000	1+410	1410
21	1293/3	Cieplice-5	0+000	0+235	235
22	1579	Cieplice-6	0+000	1+860	1860
23	1773/3	Cieplice-7	0+000	0+580	580
24	1773/2	Cieplice-8	0+000	0+143	143
25	1769	Cieplice-9	0+000	0+285	285
26	1746	Cieplice-10	0+000	0+465	465
27	931/2	Cieplice-11	0+000	1+670	1670
28	1038	Cieplice-12	0+000	3+140	3140
29	1052	Cieplice-13	0+000	1+860	1860
30	1044/2	Cieplice-14	0+000	0+370	370
31	1045	Cieplice-15	0+000	0+620	620
32	1035	Cieplice-16	0+000	0+410	410
33	229	Dobcza-1	0+000	1+400	1400

34	212/19	Dobcza-2	0+000	0+262	262
35	207	Dobcza-3	0+000	0+455	455
36	201/30, 189/5	Dobcza-4	0+000	1+210	1210
37	39	Dobcza-5	0+000	0+640	640
38	197, 198	Dobcza-6	0+000	1+640	1640
39	458	Krasne-1	0+000	0+612	612
40	453/1	Krasne-2	0+000	0+635	635
41	261	Krasne-3	0+000	1+210	1210
42	123	Krasne-4	0+000	1+990	1990
43	30	Krasne-5	0+000	1+020	1020
44	197/1	Krasne-6	0+000	0+838	838
45	320	Krasne-7	0+000	0+240	240
46	136	Krasne-8	0+000	0+775	775
47	384/5, 385/4, 385/7, 607, 621	Krasne-9	0+000	0+675	675
48	605/2, 609	Majdan Sieniawski-1	0+000	1+200	1200
49	414	Majdan Sieniawski-2	0+000	0+800	800
50	1905	Majdan Sieniawski-3	0+000	1+120	1120
51	201/1, 201/2	Majdan Sieniawski-4	0+000	0+250	250
52	1101/8	Majdan Sieniawski-5	0+000	0+493	493
53	2410	Majdan Sieniawski-6	0+000	0+200	200
54	3133, 3177	Majdan Sieniawski-7	0+000	1+450	1450
55	286, 288, 290	Pawłowa-1	0+000	2+140	2140
56	11, 165	Pawłowa-2	0+000	1+088	1088
57	136, 137	Pawłowa-3	0+000	0+673	673
58	259	Pawłowa-4	0+000	0+343	343
59	91	Pawłowa-5	0+000	0+930	930

UZASADNIENIE

Zgodnie z art. 7 ustawy z dnia 21 marca 1985 r. – o drogach publicznych (Dz. U. z 2007 r. Nr 19, poz. 115 z późn. zm.) Rada Gminy może zaliczyć do kategorii dróg gminnych po zasięgnięciu opinii właściwego Zarządu Powiatu. Propozycja Wójta Gminy Adamówka w sprawie zaliczenia dróg na terenie Gminy Adamówka do kategorii dróg gminnych została przedłożona do zaopiniowania Zarządowi Powiatu Przeworskiego w dniu 27 listopada 2012 r. pozytywnie zaopiniował propozycję zliczenia dróg do kategorii dróg gminnych. Zaliczenie drogi do kategorii drogi gminnej stanowi podstawę do nadania numeracji przez Zarząd Województwa Podkarpackiego, zgodnie z art. 10 ust. 7 pkt. 2 cytowanej ustawy. Mając na uwadze powyższe podjęcie Uchwały w przedmiotowej sprawie jest uzasadnione.

Załącznik nr 2
do uchwały nr IX/65/2012
Rady Gminy Adamówka
z dnia 14 grudnia 2012 r.
pozycja wykazu nr 1.

Obręb Adamówka



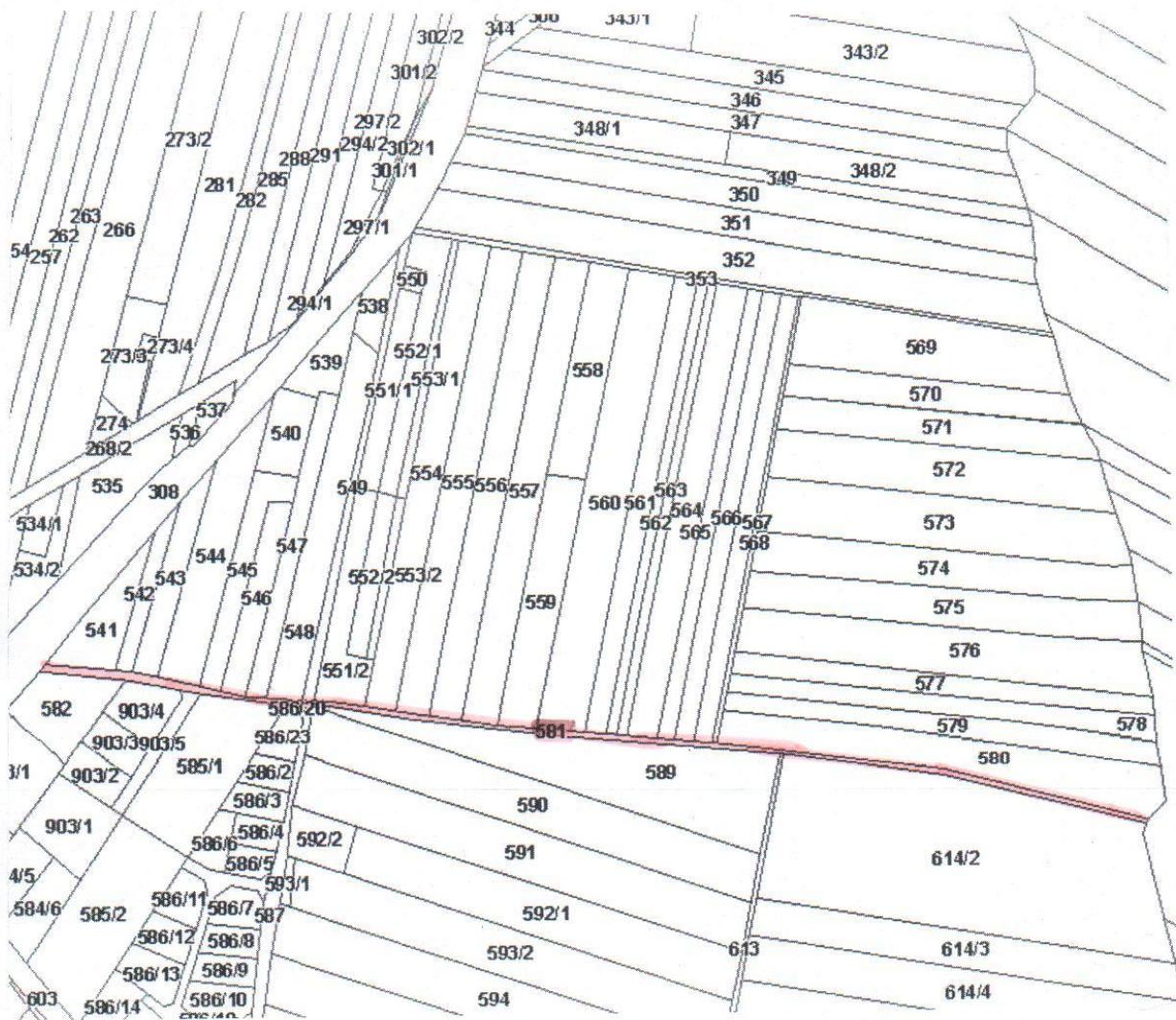
Załącznik nr 3
do uchwały nr IX/65/2012
Rady Gminy Adamówka
z dnia 14 grudnia 2012 r.
pozycja wykazu nr 2.

Obręb Adamówka



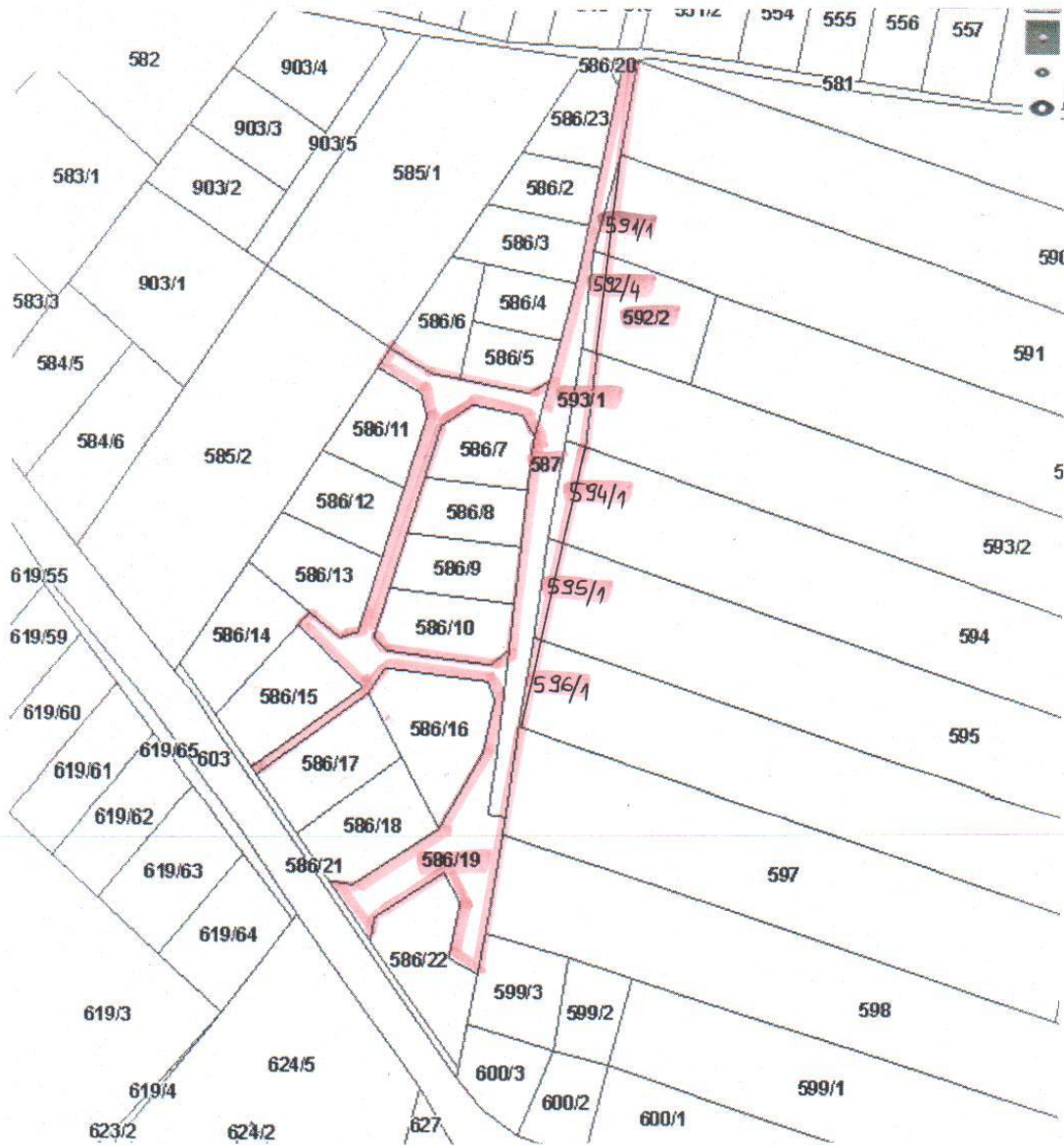
Załącznik nr 4
do uchwały nr IX/65/2012
Rady Gminy Adamówka
z dnia 14 grudnia 2012 r.
pozycja wykazu nr 3.

Obręb Adamówka



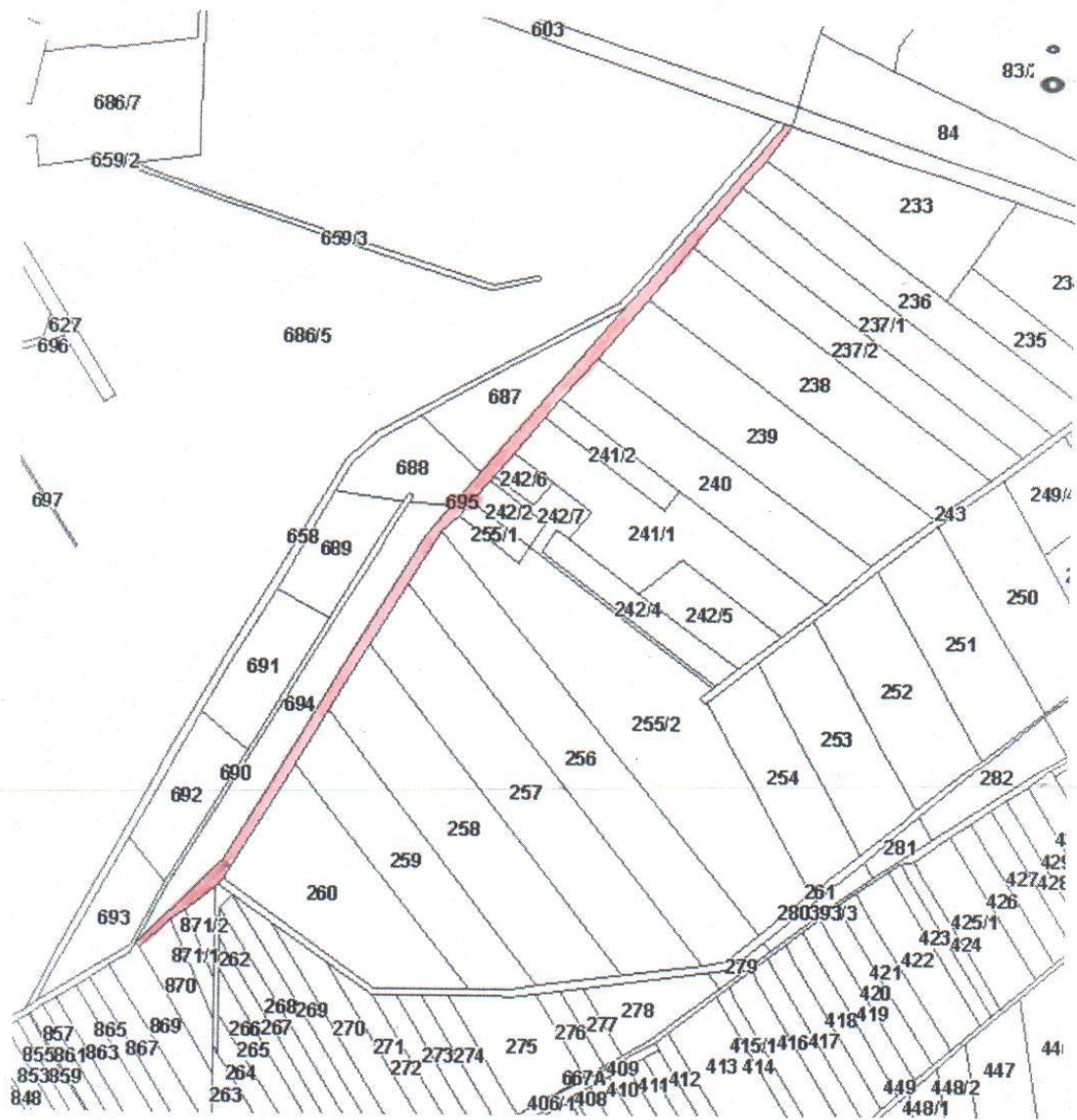
Załącznik nr 5
do uchwały nr IX/65/2012
Rady Gminy Adamówka
z dnia 14 grudnia 2012 r.
pozycja wykazu nr 4.

Obręb Adamówka



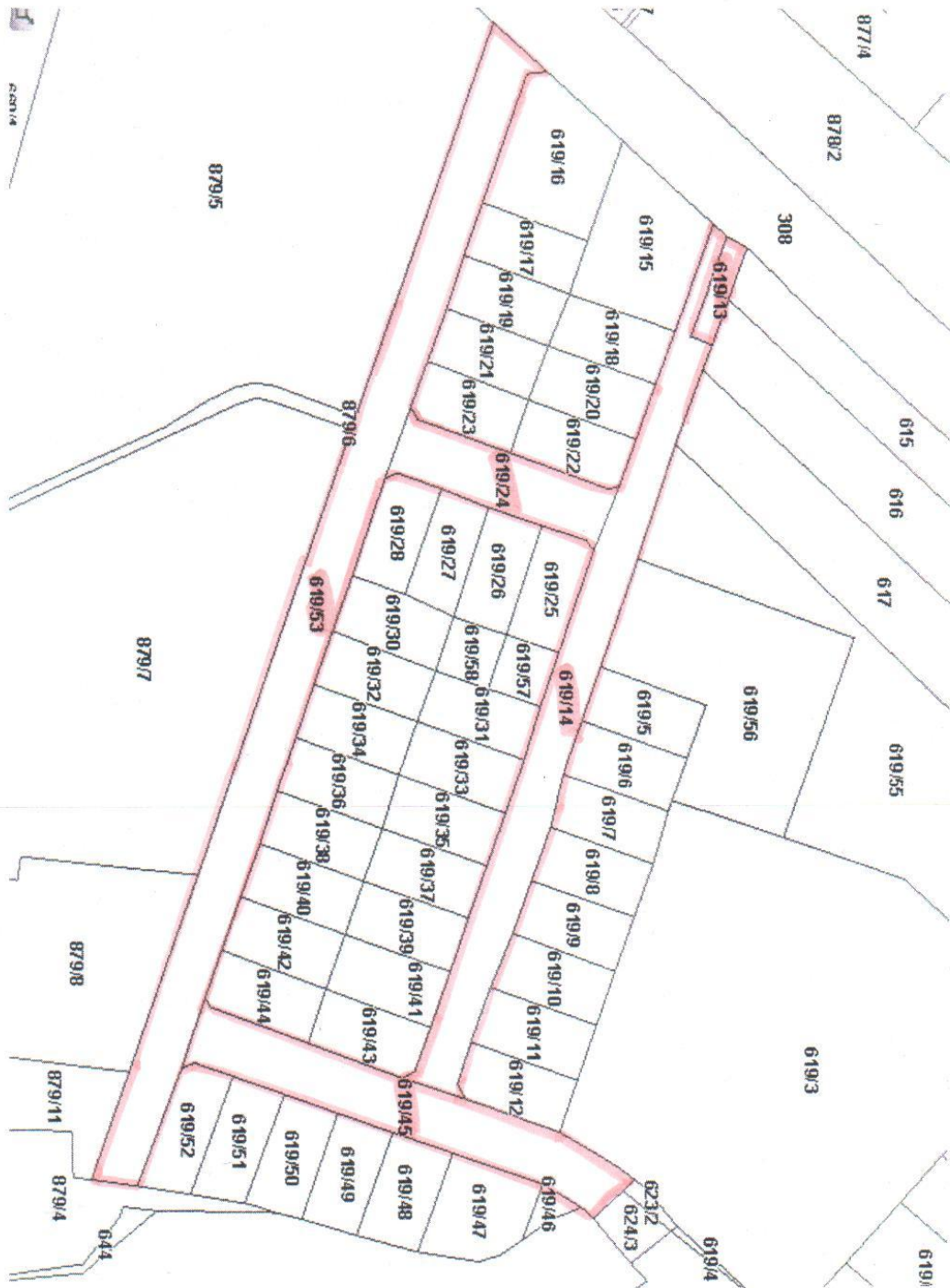
Załącznik nr 6
do uchwały nr IX/65/2012
Rady Gminy Adamówka
z dnia 14 grudnia 2012 r.
pozycja wykazu nr 5.

Obręb Adamówka



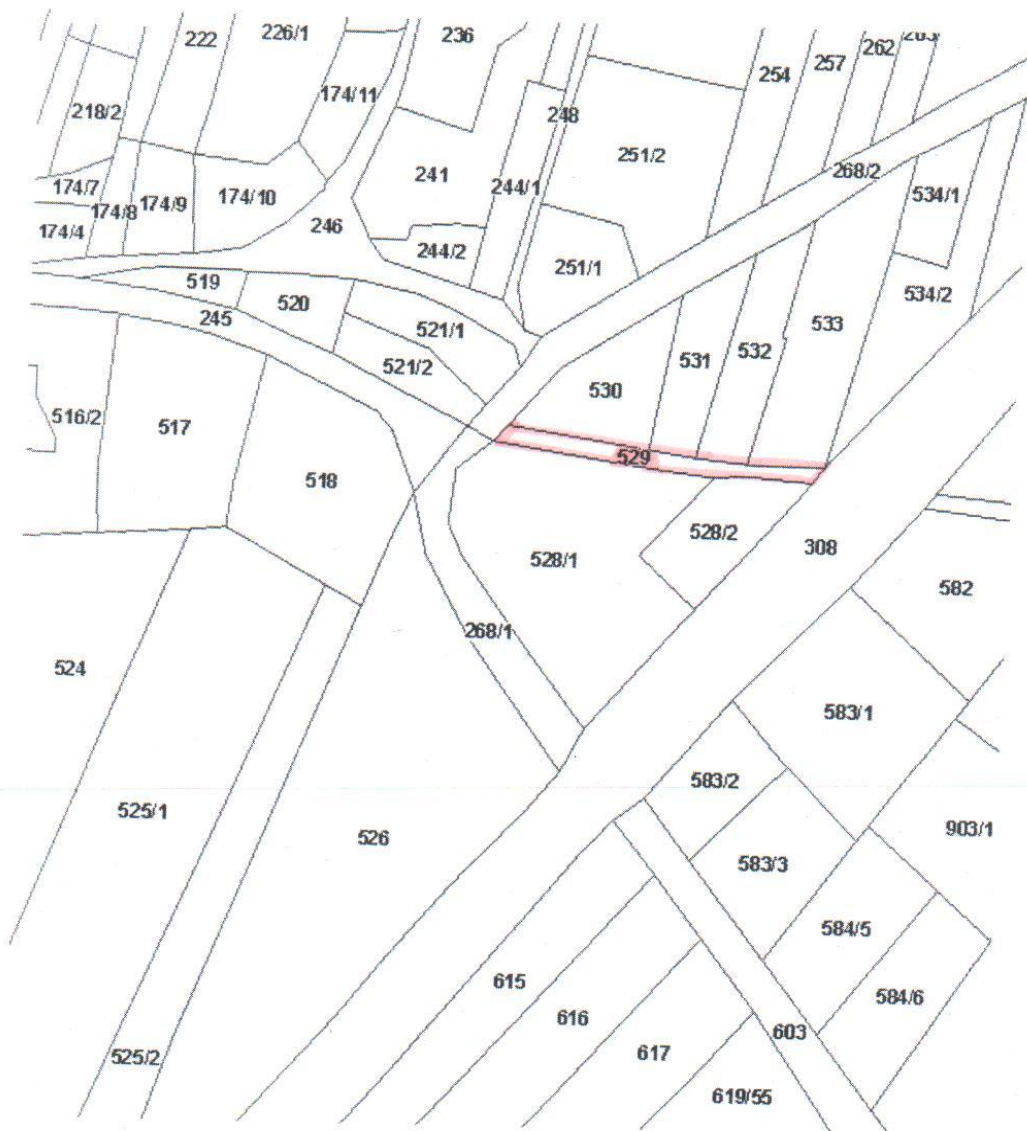
Załącznik nr 7
do uchwały nr IX/65/2012
Rady Gminy Adamówka
z dnia 14 grudnia 2012 r.
pozycja wykazu nr 6.

Obwód Adamówka



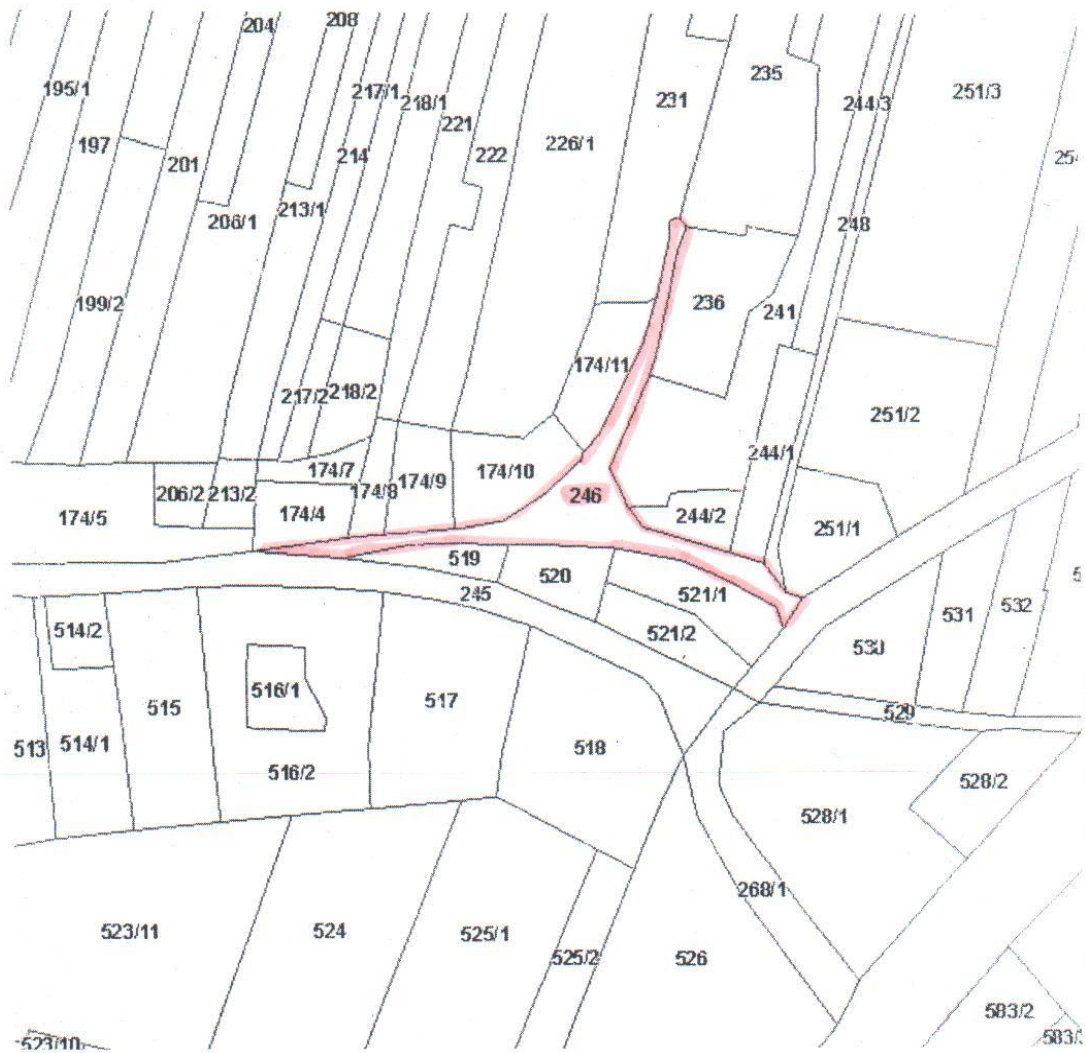
Załącznik nr 9
do uchwały nr IX/65/2012
Rady Gminy Adamówka
z dnia 14 grudnia 2012 r.
pozycja wykazu nr 8.

Obręb Adamówka



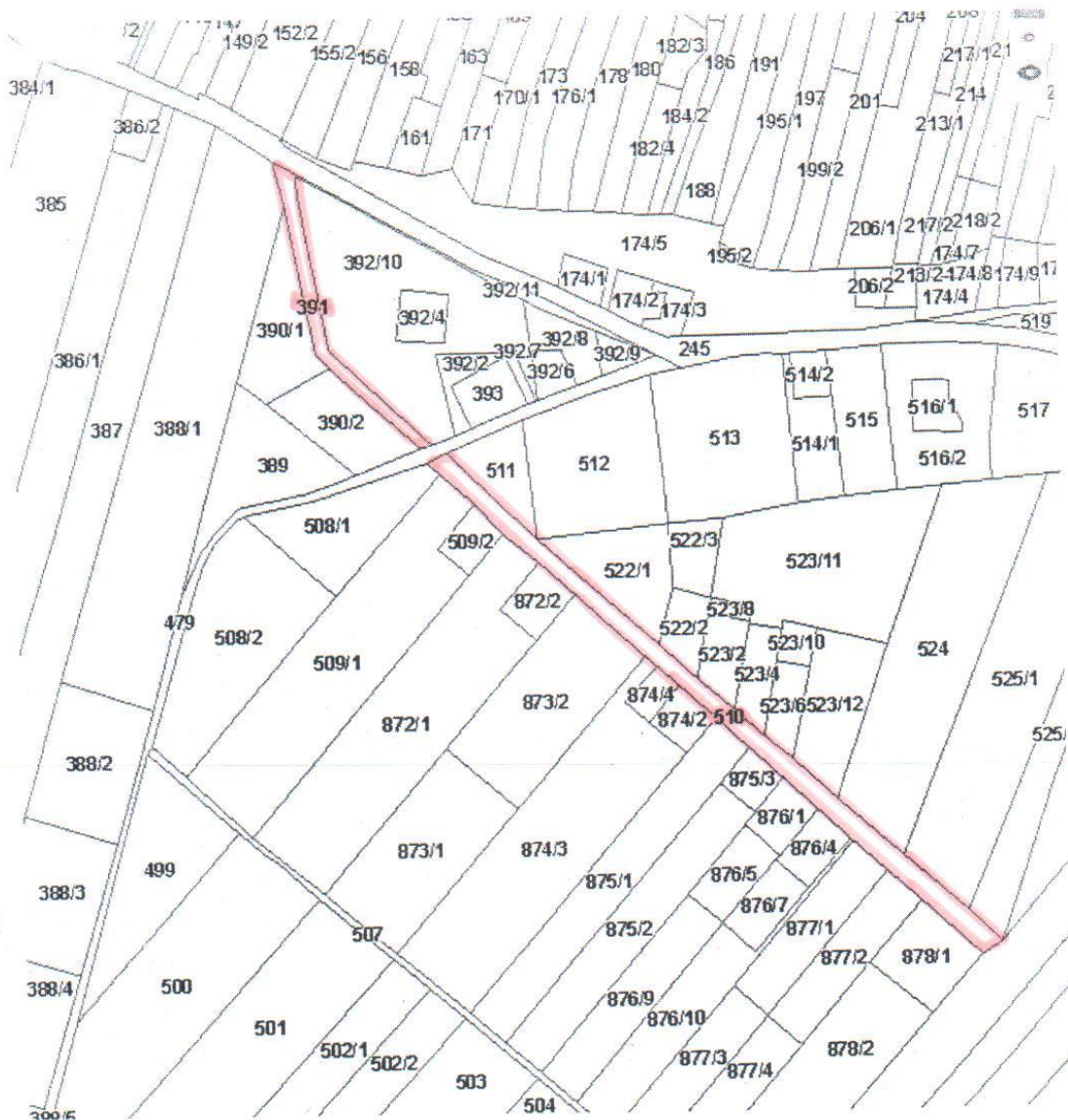
Załącznik nr 10
do uchwały nr IX/65/2012
Rady Gminy Adamówka
z dnia 14 grudnia 2012 r.
pozycja wykazu nr 9.

Obręb Adamówka



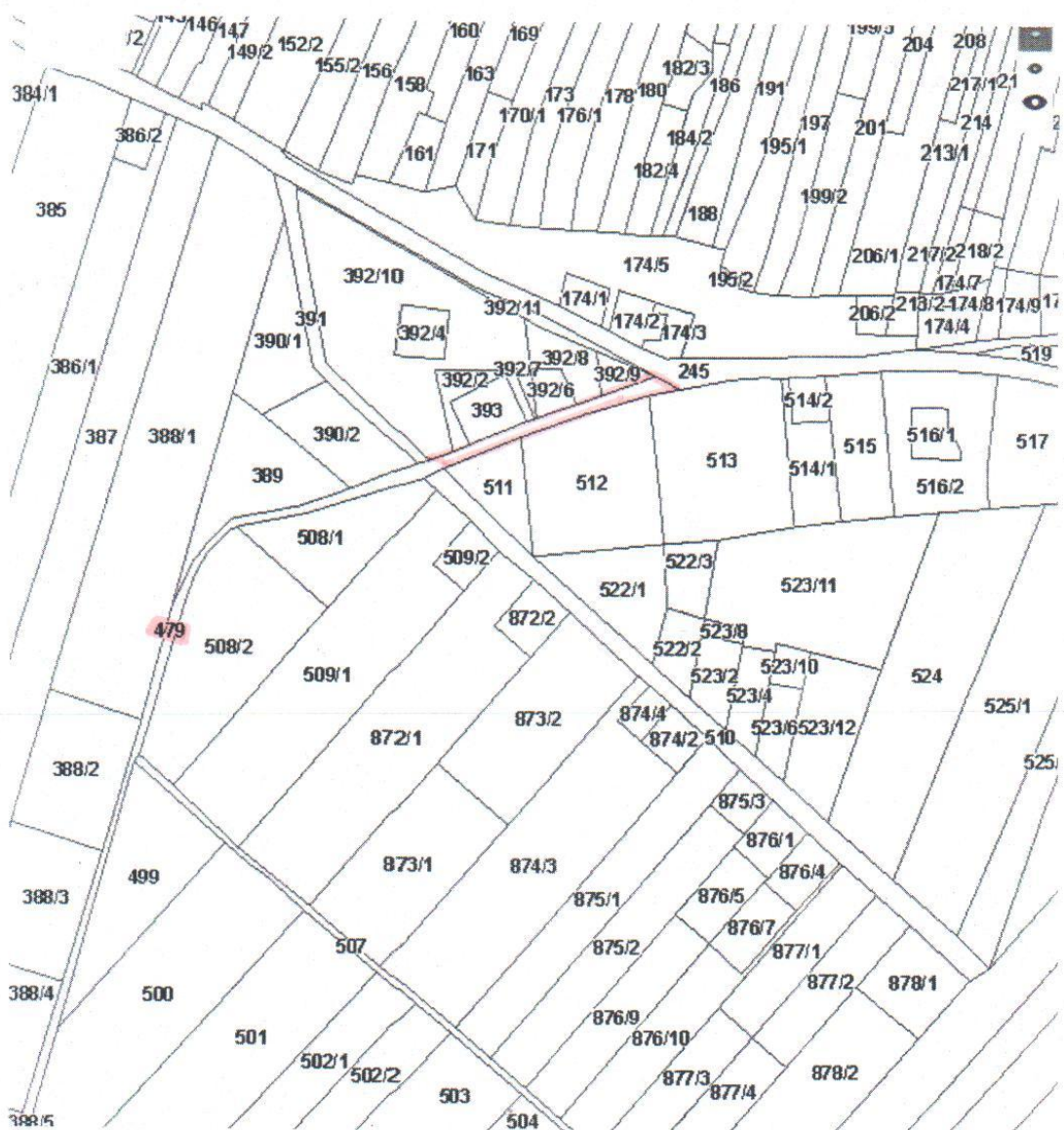
Załącznik nr 11
do uchwały nr IX/65/2012
Rady Gminy Adamówka
z dnia 14 grudnia 2012 r.
pozycja wykazu nr 10.

Obręb Adamówka



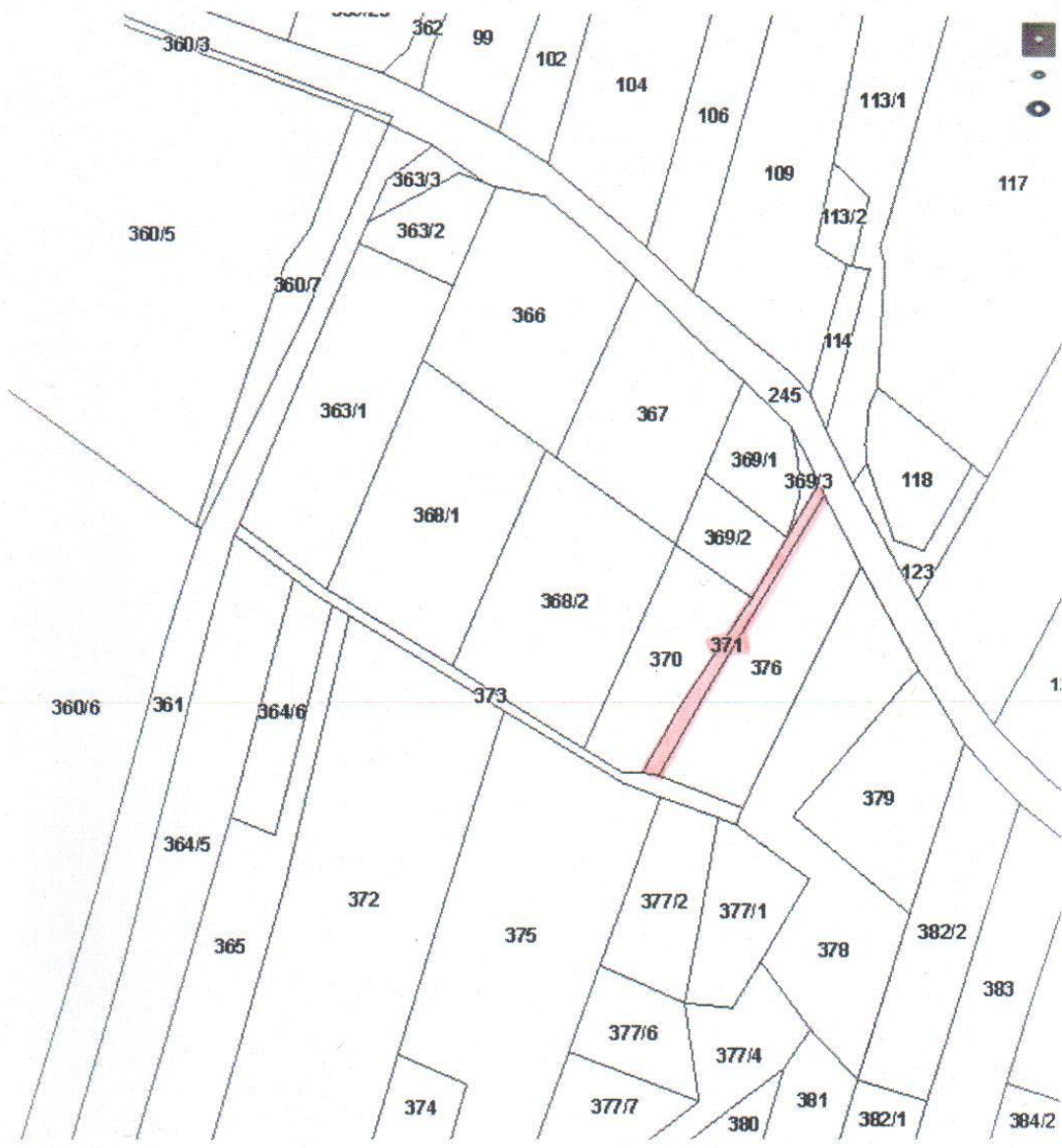
Załącznik nr 12
do uchwały nr IX/65/2012
Rady Gminy Adamówka
z dnia 14 grudnia 2012 r.
pozycja wykazu nr 11.

Obręb Adamówka



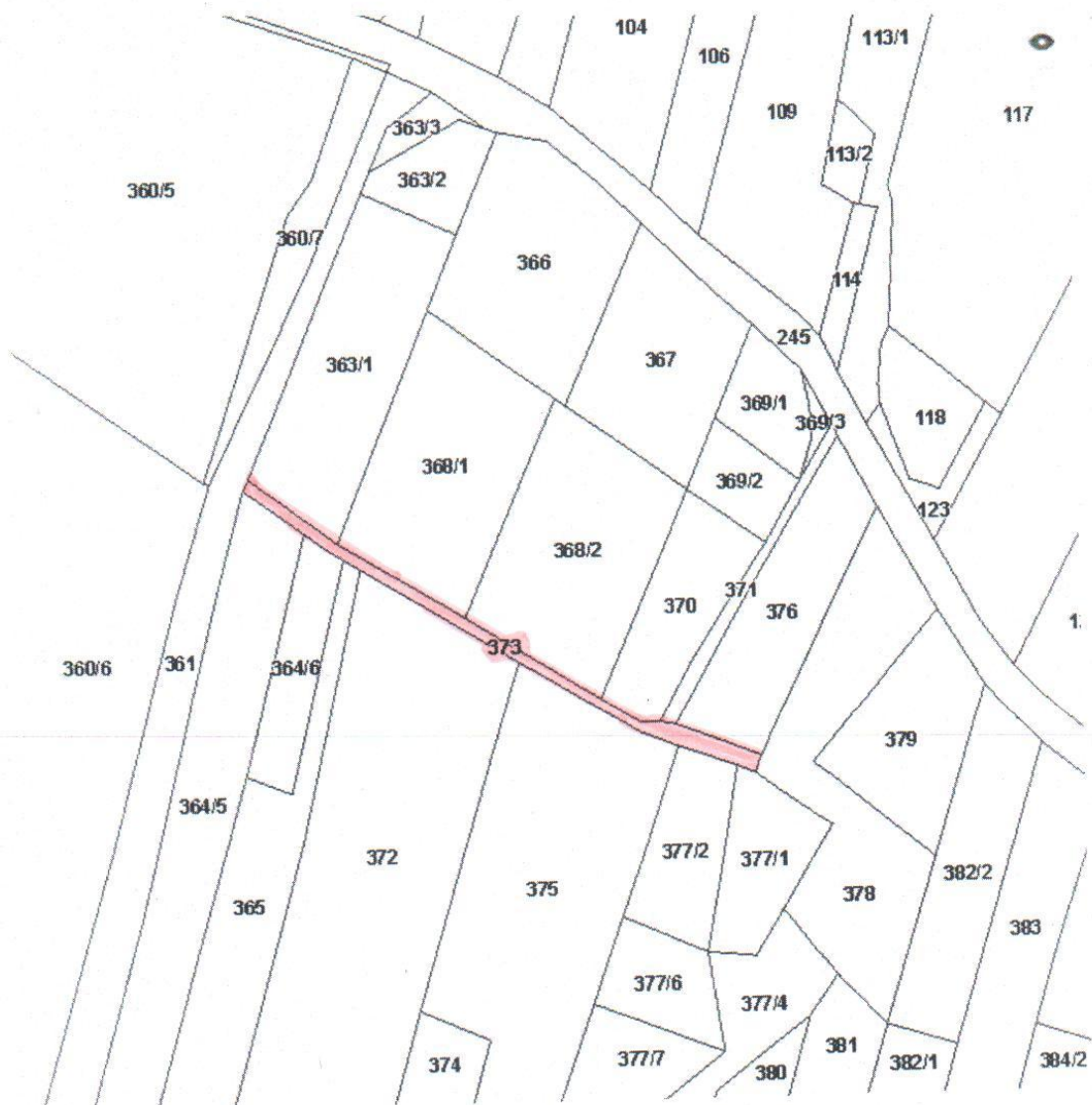
Załącznik nr 13
do uchwały nr IX/65/2012
Rady Gminy Adamówka
z dnia 14 grudnia 2012 r.
pozycja wykazu nr 12.

Obręb Adamówka



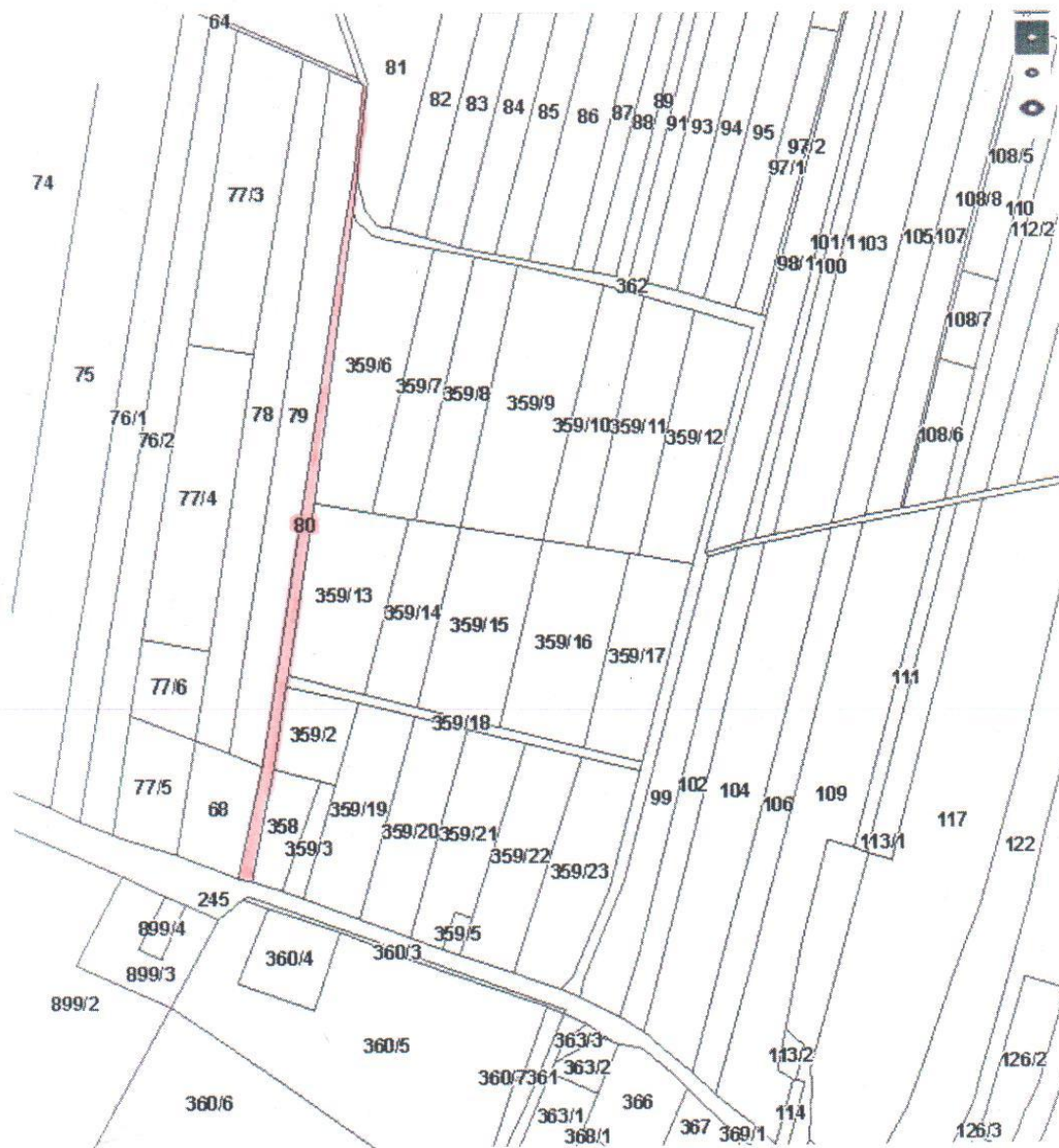
Załącznik nr 14
do uchwały nr IX/65/2012
Rady Gminy Adamówka
z dnia 14 grudnia 2012 r.
pozycja wykazu nr 13.

Obręb Adamówka



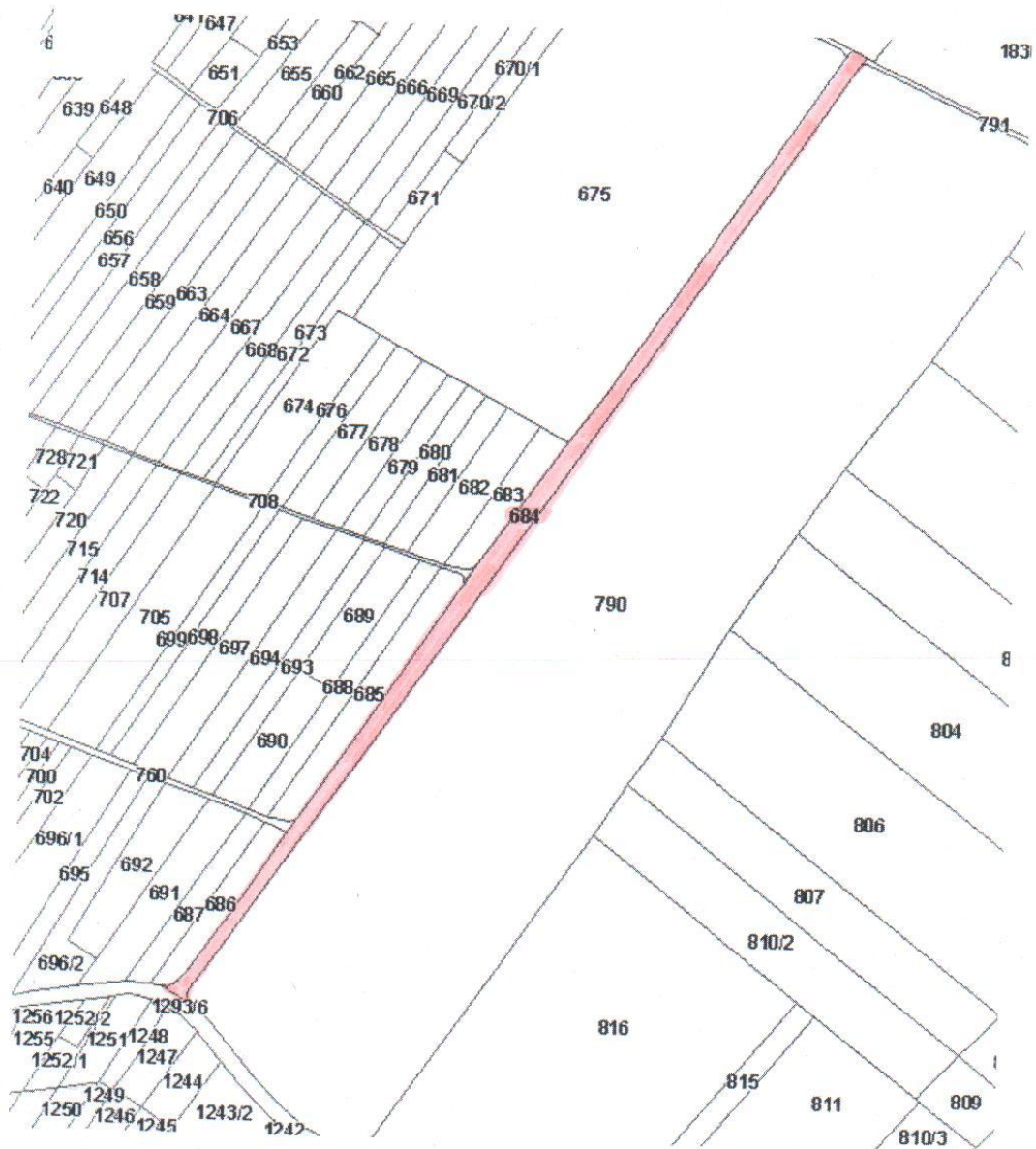
Załącznik nr 17
do uchwały nr IX/65/2012
Rady Gminy Adamówka
z dnia 14 grudnia 2012 r.
pozycja wykazu nr 16.

Obręb Adamówka



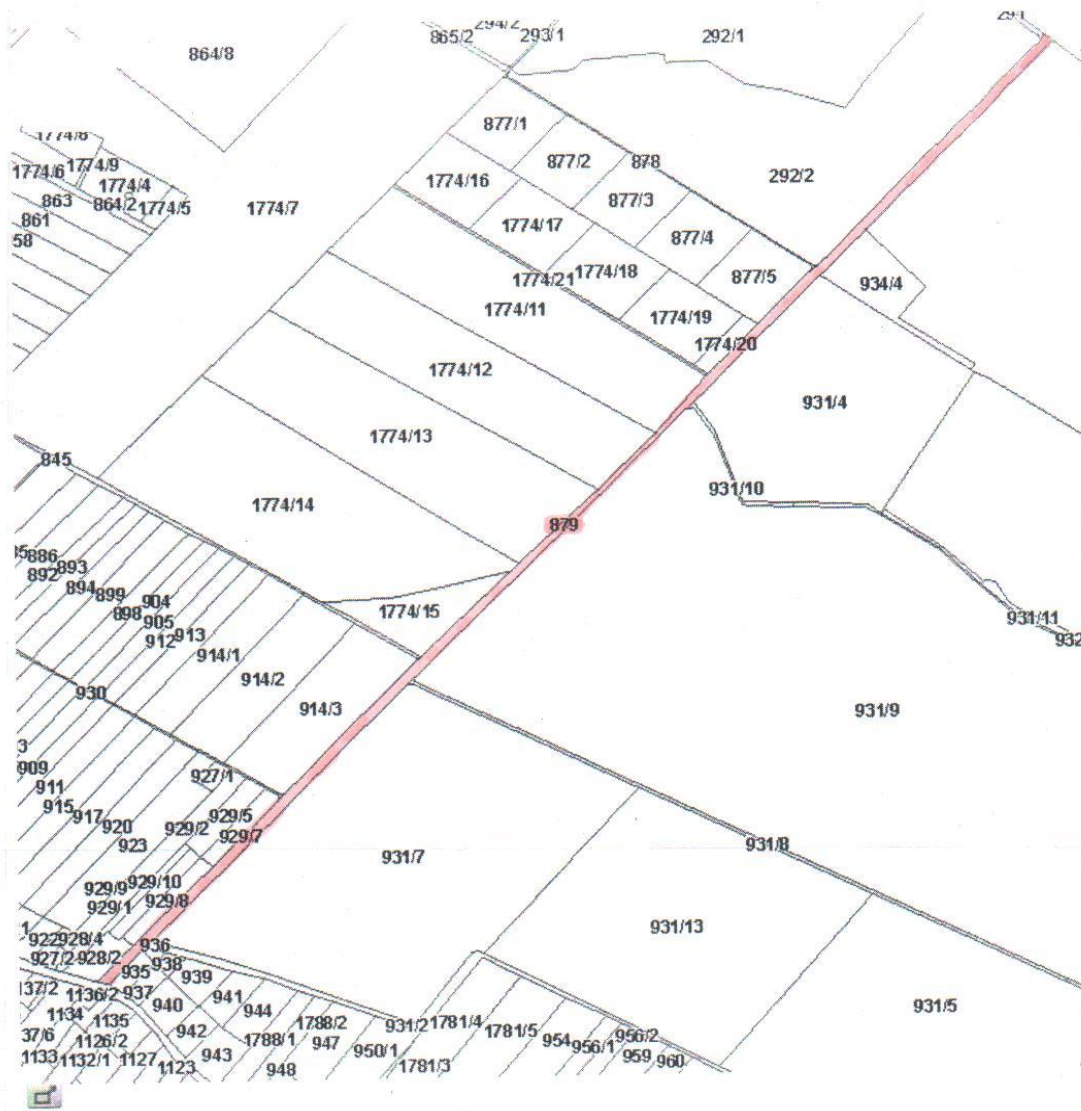
Załącznik nr 18
do uchwały nr IX/65/2012
Rady Gminy Adamówka
z dnia 14 grudnia 2012 r.
pozycja wykazu nr 17.

Obręb Cieplice



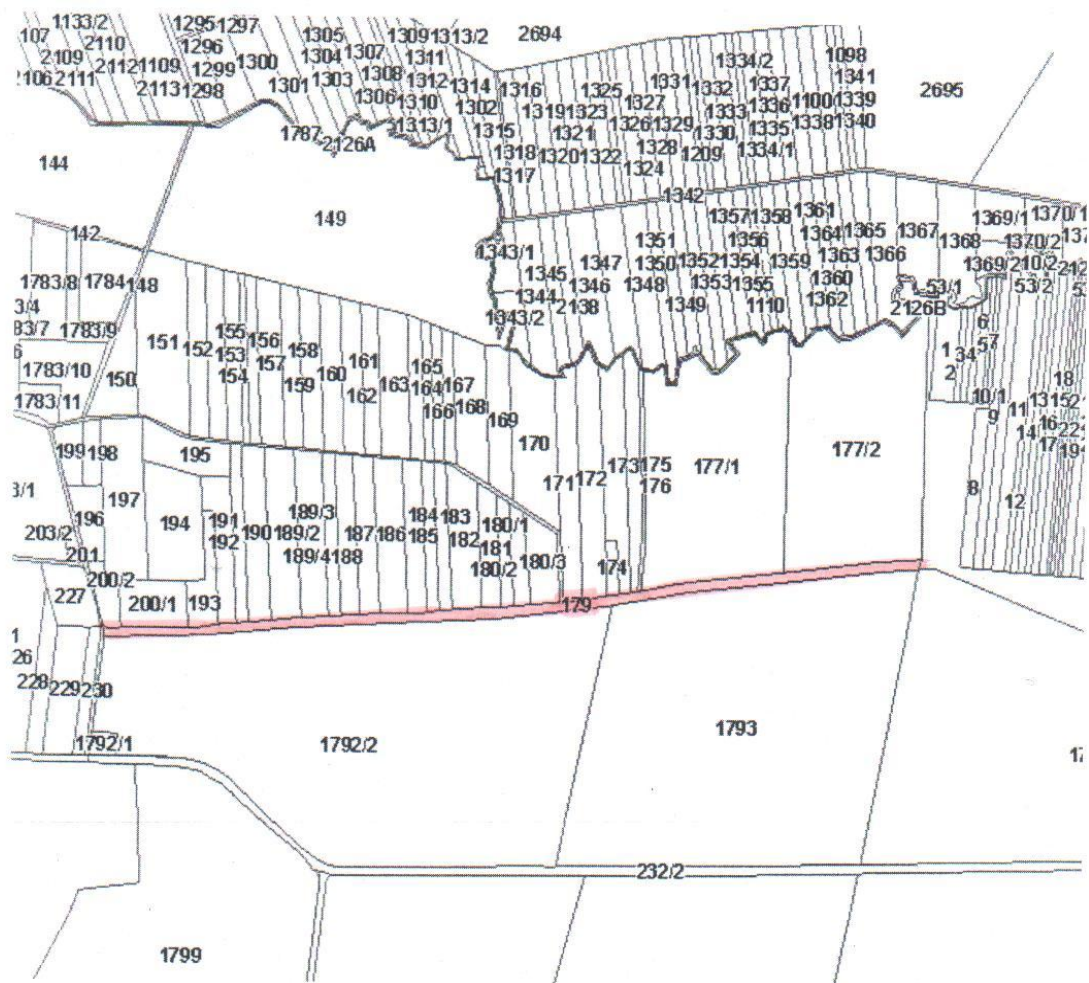
Załącznik nr 19
do uchwały nr IX/65/2012
Rady Gminy Adamówka
z dnia 14 grudnia 2012 r.
pozycja wykazu nr 18.

Obręb Cieplice



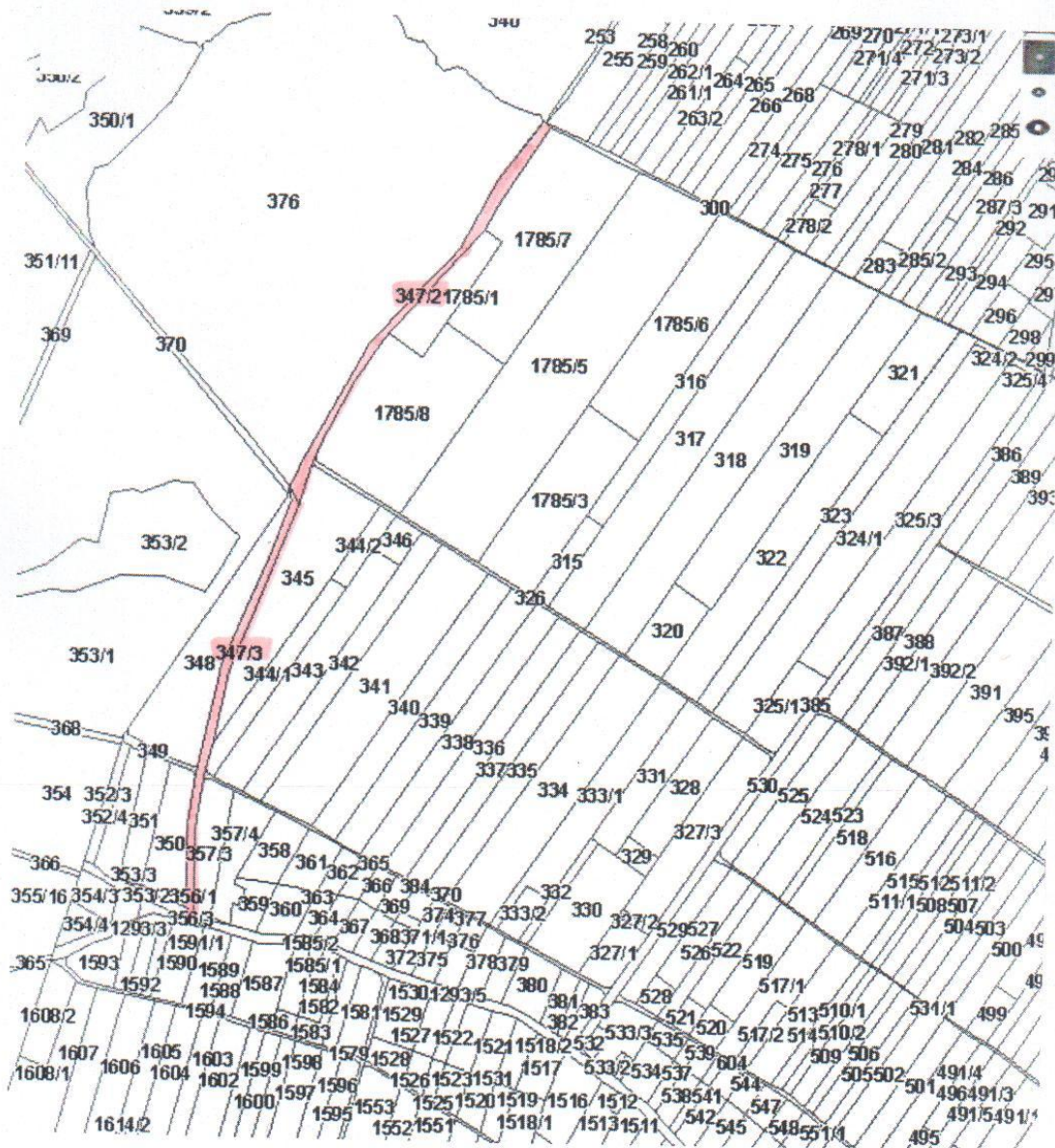
Załącznik nr 20
do uchwały nr IX/65/2012
Rady Gminy Adamówka
z dnia 14 grudnia 2012 r.
pozycja wykazu nr 19.

Obręb Cieplice



Załącznik nr 21
do uchwały nr IX/65/2012
Rady Gminy Adamówka
z dnia 14 grudnia 2012 r.
pozycja wykazu nr 20.

Obręb Cieplice



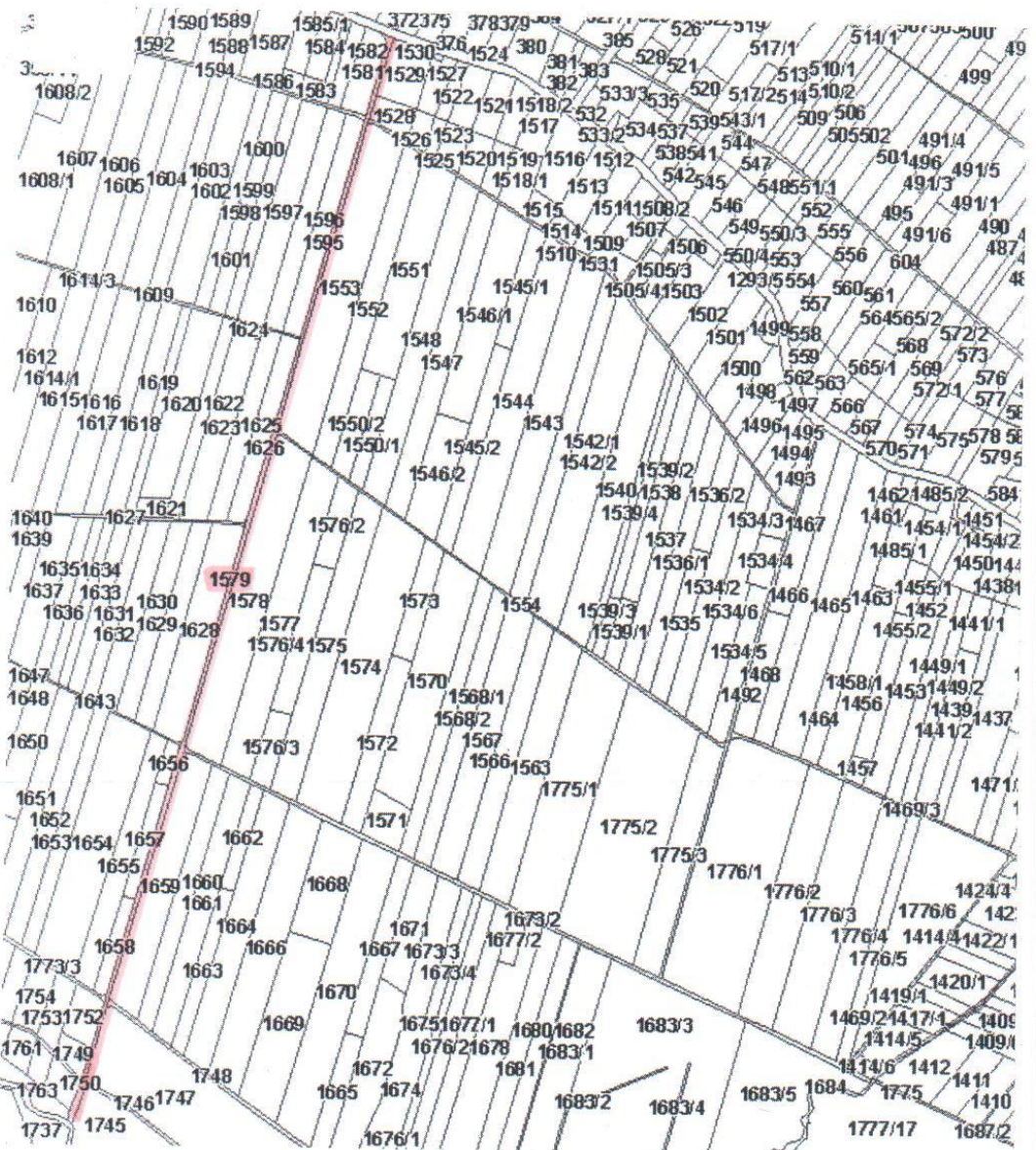
Załącznik nr 22
do uchwały nr IX/65/2012
Rady Gminy Adamówka
z dnia 14 grudnia 2012 r.
pozycja wykazu nr 21.

Obręb Cieplice



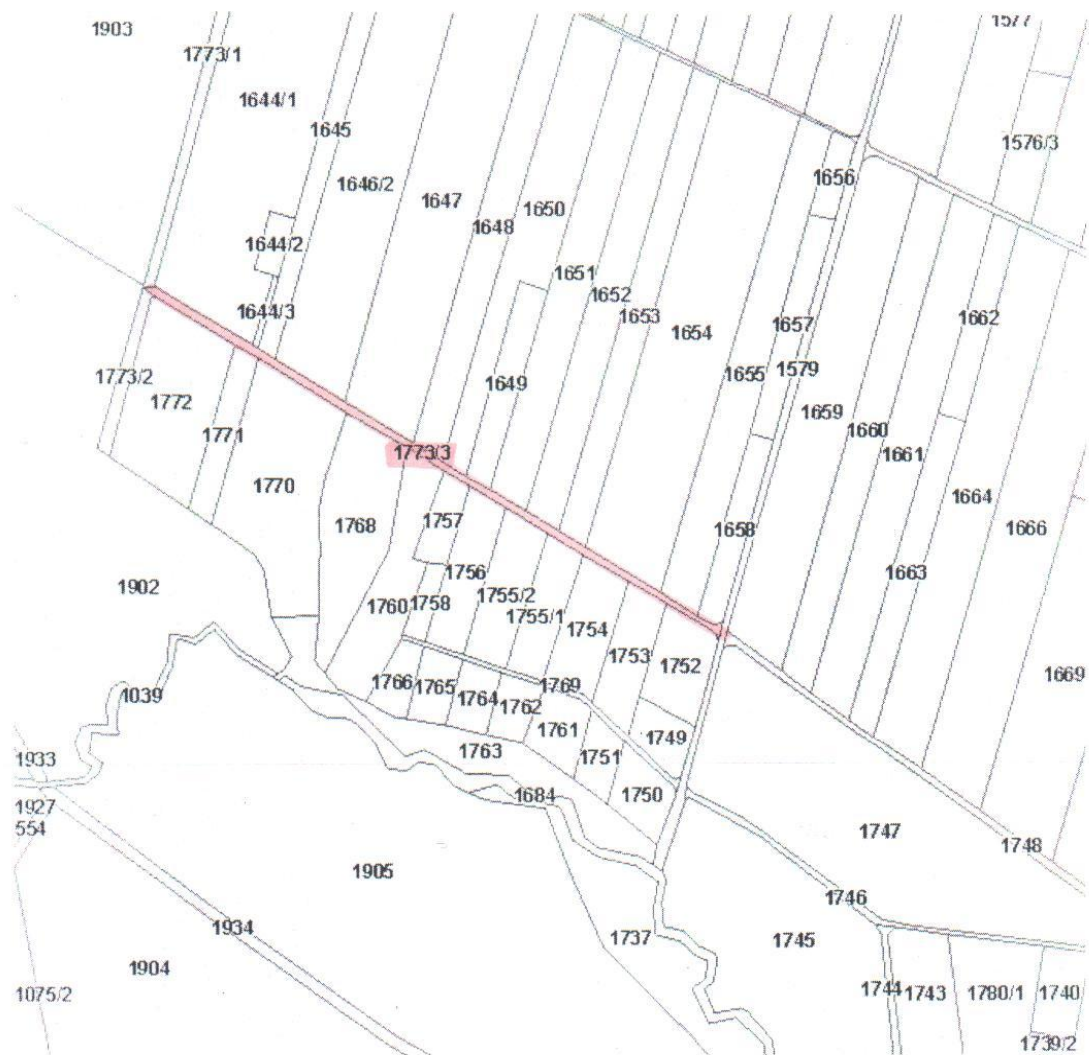
Załącznik nr 23
do uchwały nr IX/65/2012
Rady Gminy Adamówka
z dnia 14 grudnia 2012 r.
pozycja wykazu nr 22.

Obręb Cieplice



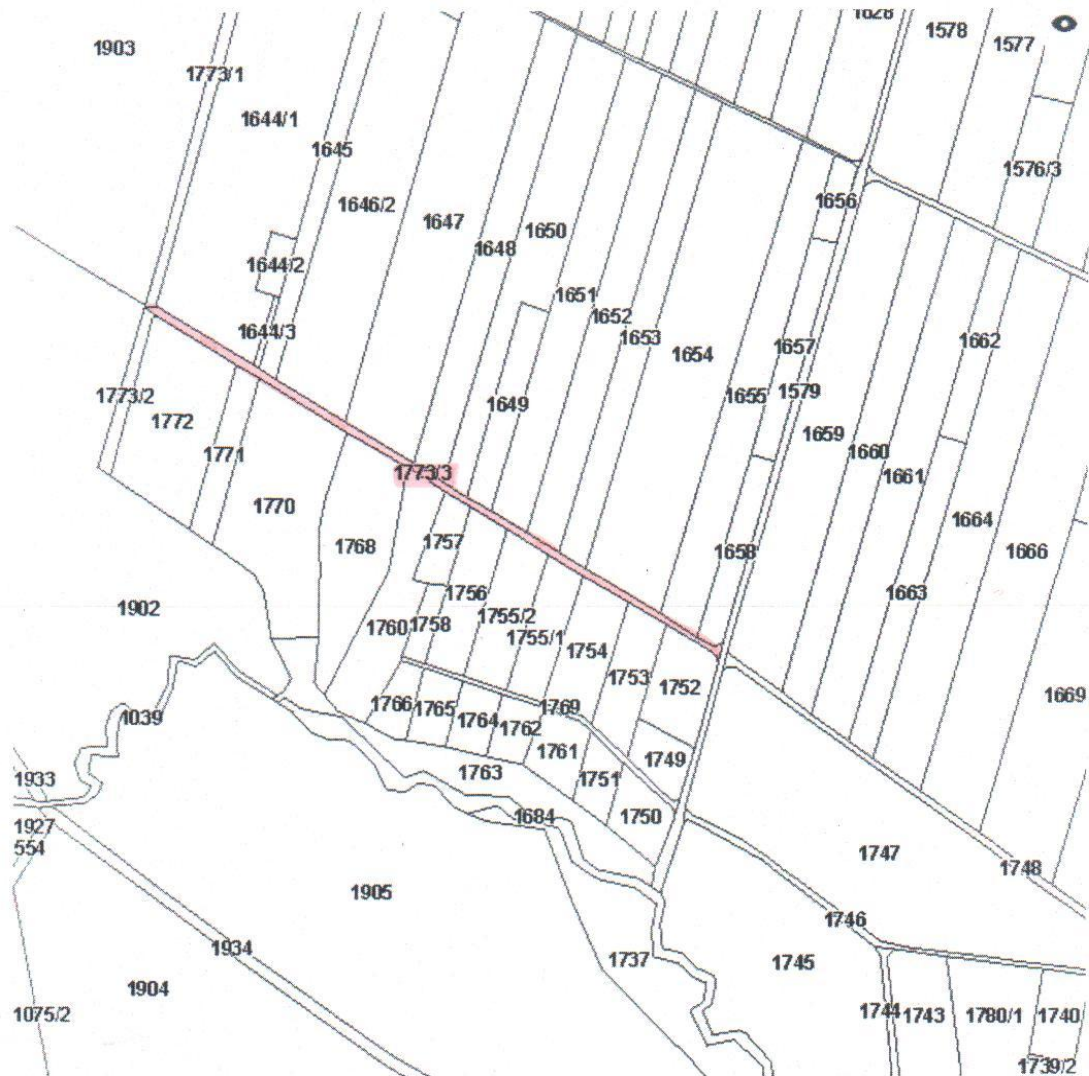
Załącznik nr 24
do uchwały nr IX/65/2012
Rady Gminy Adamówka
z dnia 14 grudnia 2012 r.
pozycja wykazu nr 23.

Obręb Cieplice



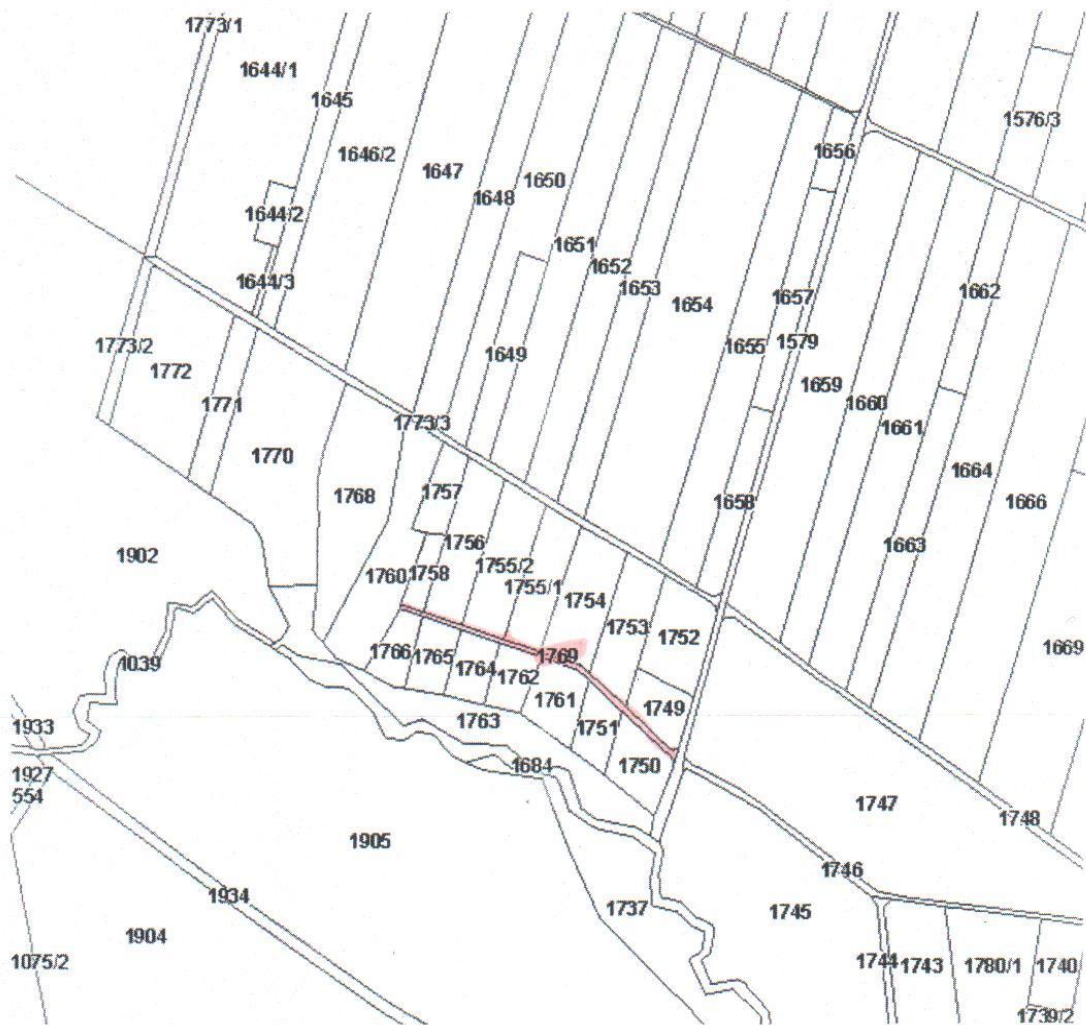
Załącznik nr 25
do uchwały nr IX/65/2012
Rady Gminy Adamówka
z dnia 14 grudnia 2012 r.
pozycja wykazu nr 24

Obręb Cieplice



Załącznik nr 26
do uchwały nr IX/65/2012
Rady Gminy Adamówka
z dnia 14 grudnia 2012 r.
pozycja wykazu nr 25.

Obręb Cieplice



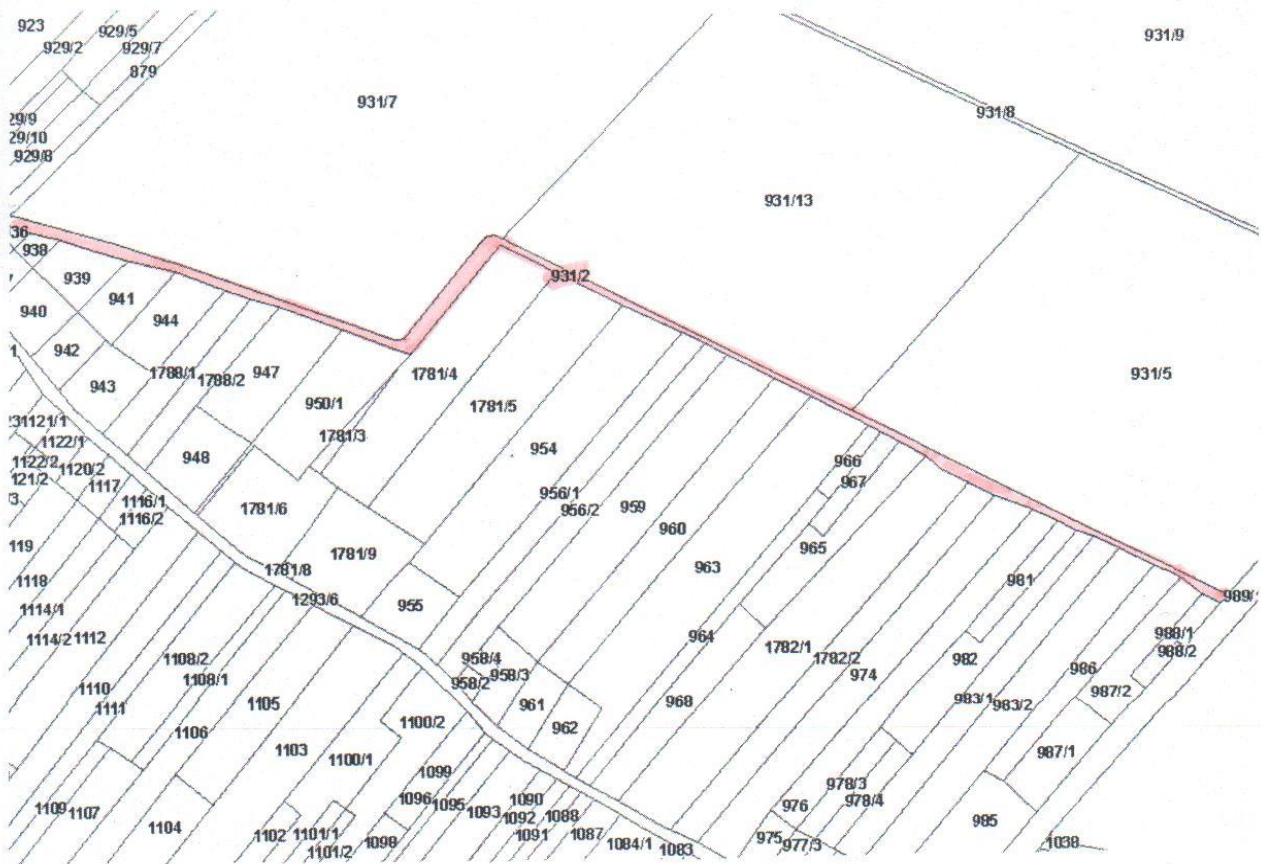
Załącznik nr 27
do uchwały nr IX/65/2012
Rady Gminy Adamówka
z dnia 14 grudnia 2012 r.
pozycja wykazu nr 26.

Obwód Cieplice



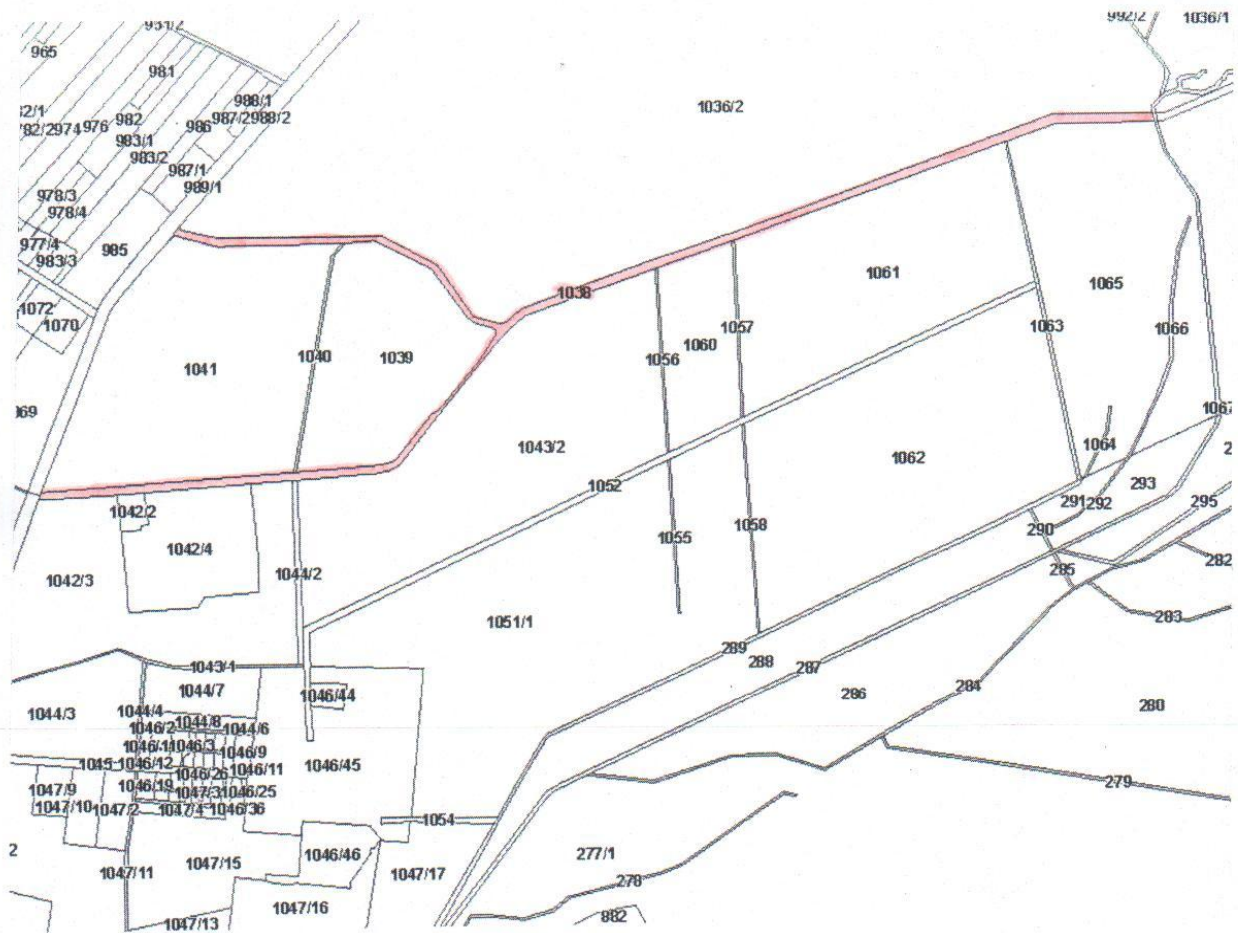
Załącznik nr 28
do uchwały nr IX/65/2012
Rady Gminy Adamówka
z dnia 14 grudnia 2012 r.
pozycja wykazu nr 27.

Obręb Cieplice



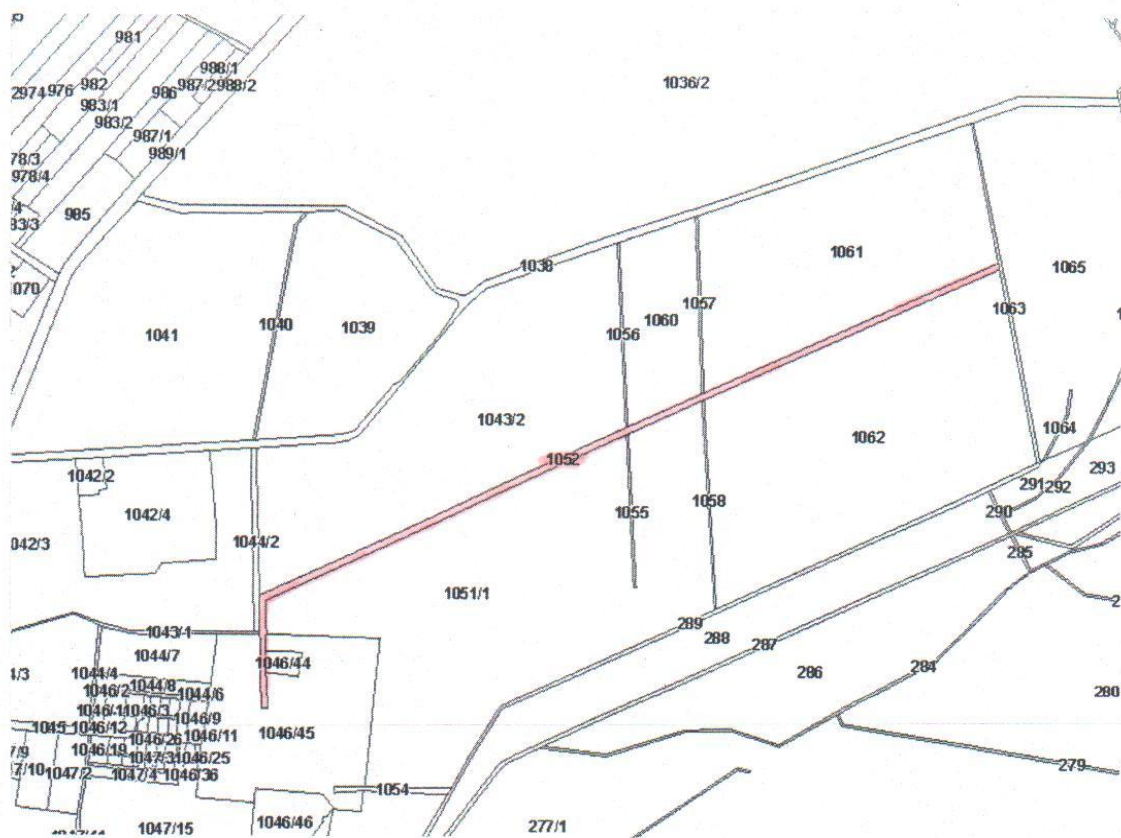
Załącznik nr 29
do uchwały nr IX/65/2012
Rady Gminy Adamówka
z dnia 14 grudnia 2012 r.
pozycja wykazu nr 28.

Obręb Cieplice



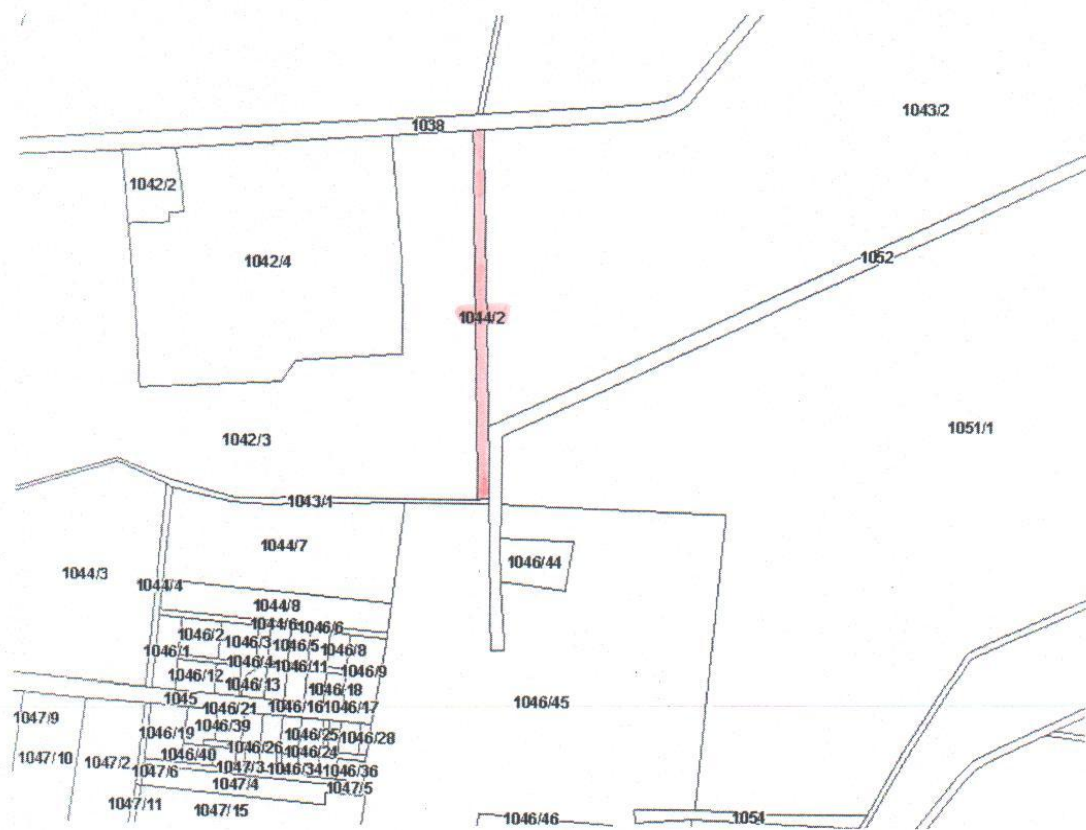
Załącznik nr 30
do uchwały nr IX/65/2012
Rady Gminy Adamówka
z dnia 14 grudnia 2012 r.
pozycja wykazu nr 29.

Obręb Cieplice



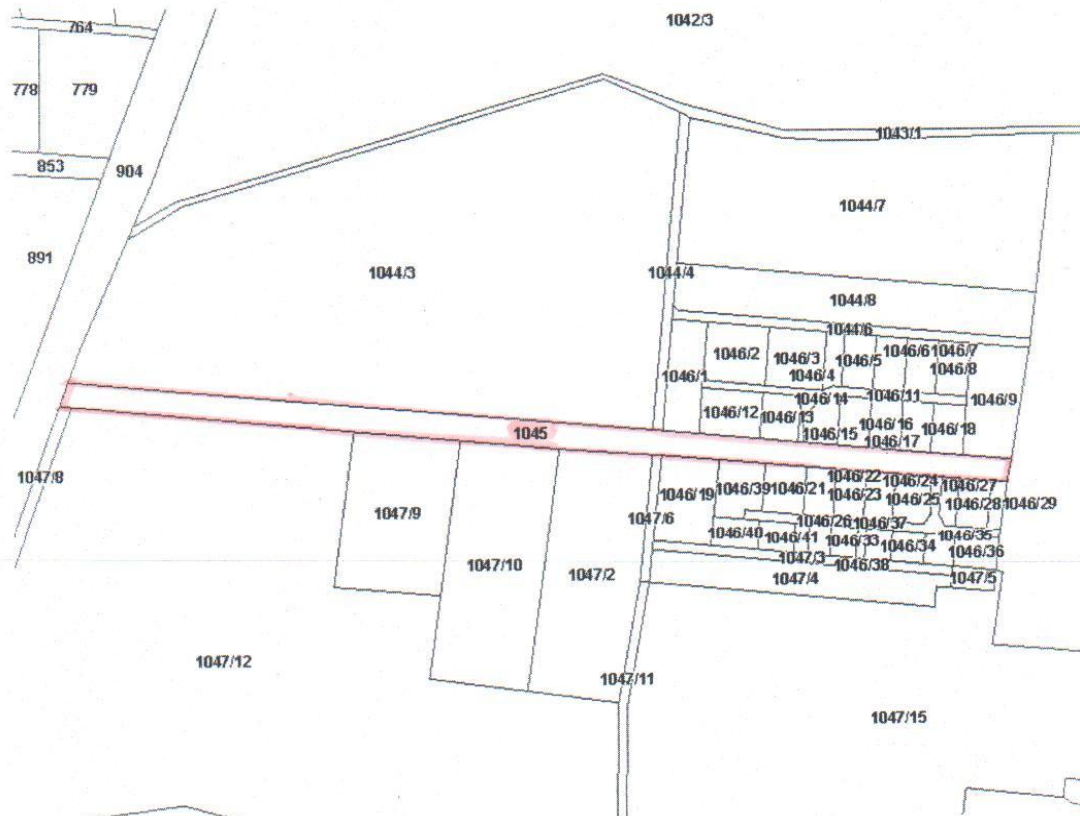
Załącznik nr 31
do uchwały nr IX/65/2012
Rady Gminy Adamówka
z dnia 14 grudnia 2012 r.
pozycja wykazu nr 30.

Obręb Cieplice



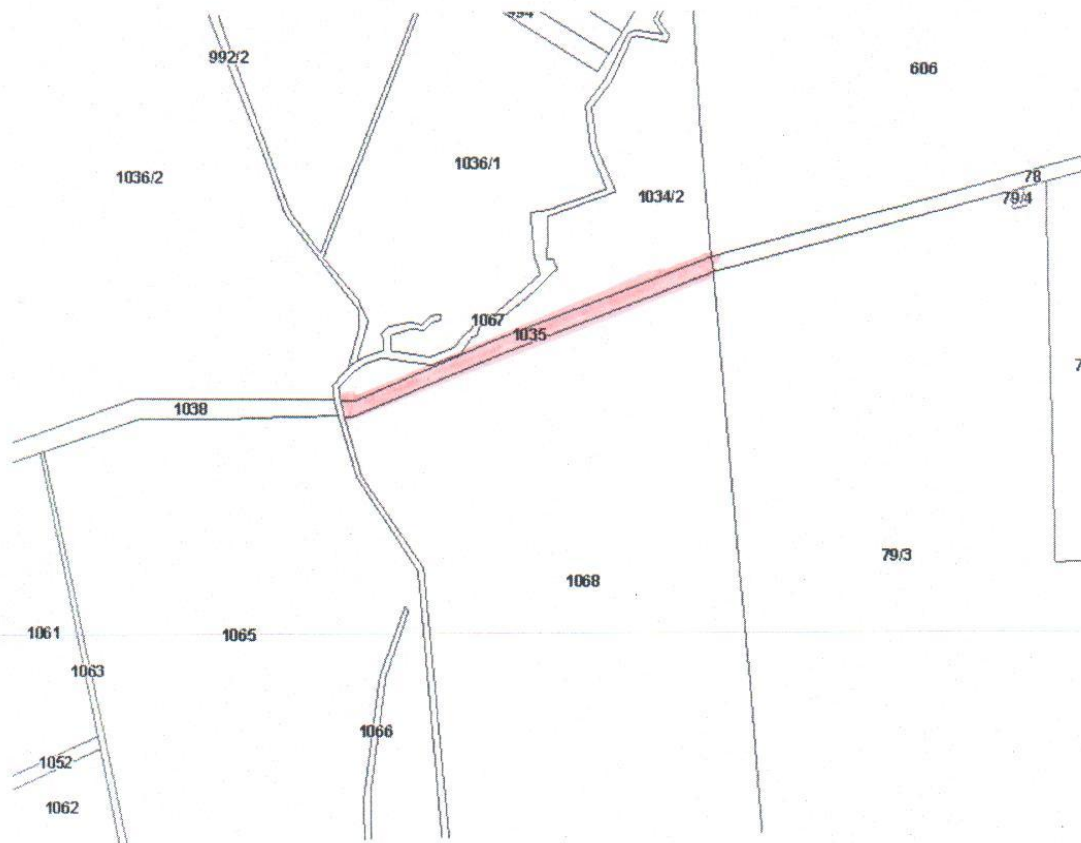
Załącznik nr 32
do uchwały nr IX/65/2012
Rady Gminy Adamówka
z dnia 14 grudnia 2012 r.
pozycja wykazu nr 31.

Obręb Cieplice



Załącznik nr 33
do uchwały nr IX/65/2012
Rady Gminy Adamówka
z dnia 14 grudnia 2012 r.
pozycja wykazu nr 32.

Obręb Cieplice



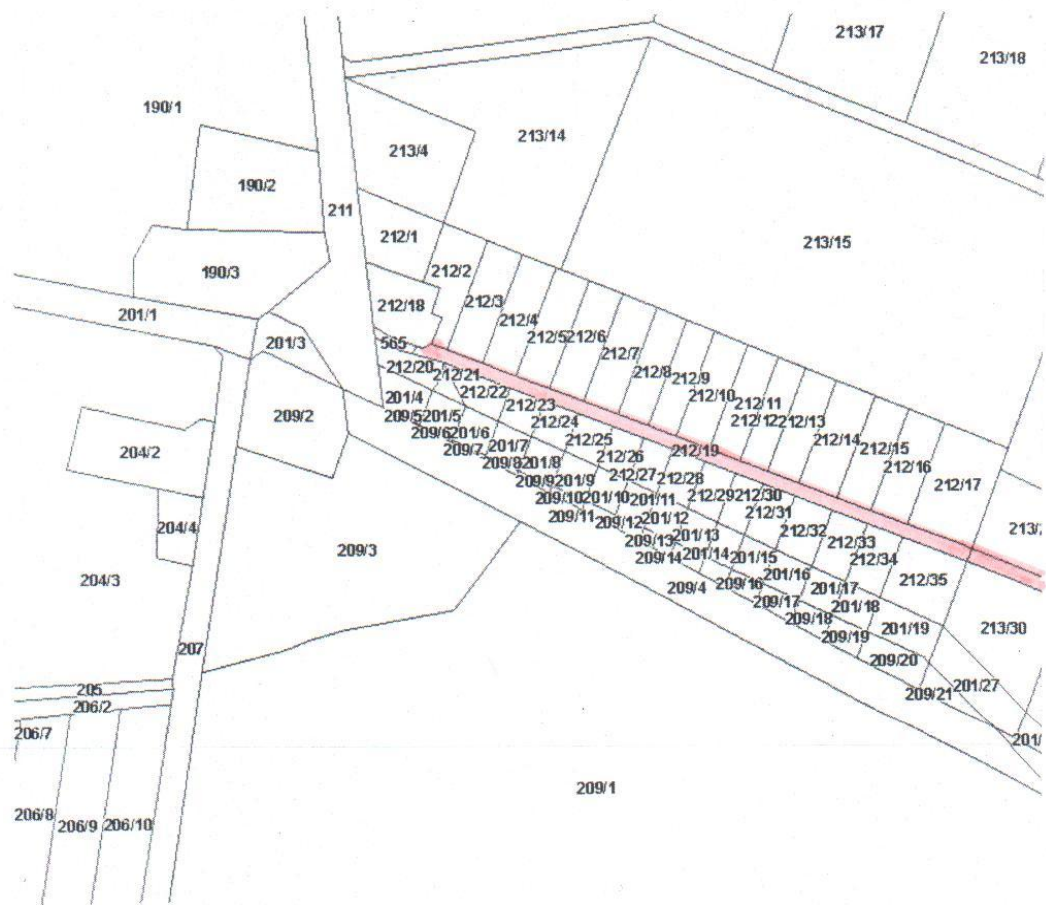
Załącznik nr 34
do uchwały nr IX/65/2012
Rady Gminy Adamówka
z dnia 14 grudnia 2012 r.
pozycja wykazu nr 33.

Obręb Dębca



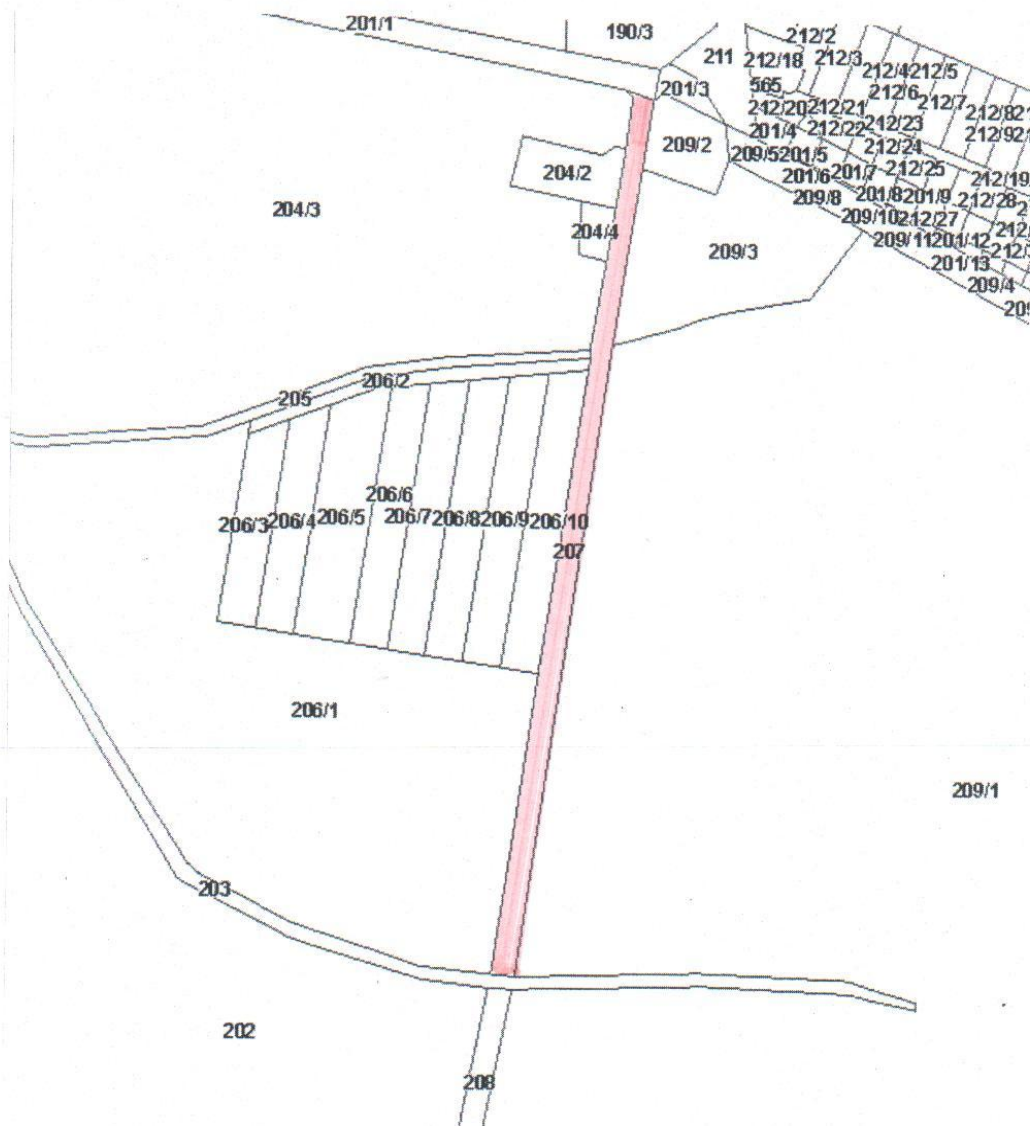
Załącznik nr 35
do uchwały nr IX/65/2012
Rady Gminy Adamówka
z dnia 14 grudnia 2012 r.
pozycja wykazu nr 34.

Obręb Dobeza



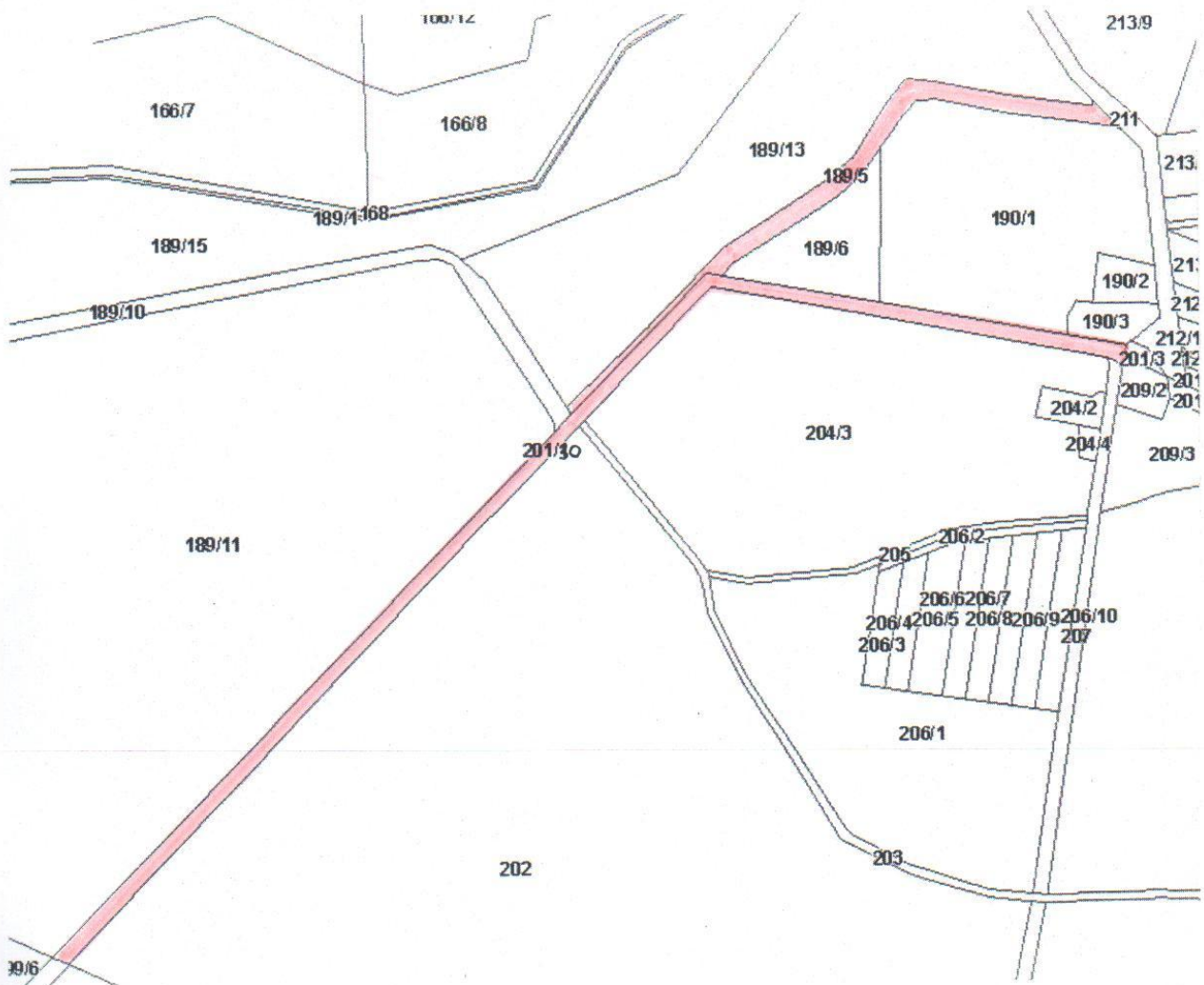
Załącznik nr 36
do uchwały nr IX/65/2012
Rady Gminy Adamówka
z dnia 14 grudnia 2012 r.
pozycja wykazu nr 35.

Obręb Dabcza



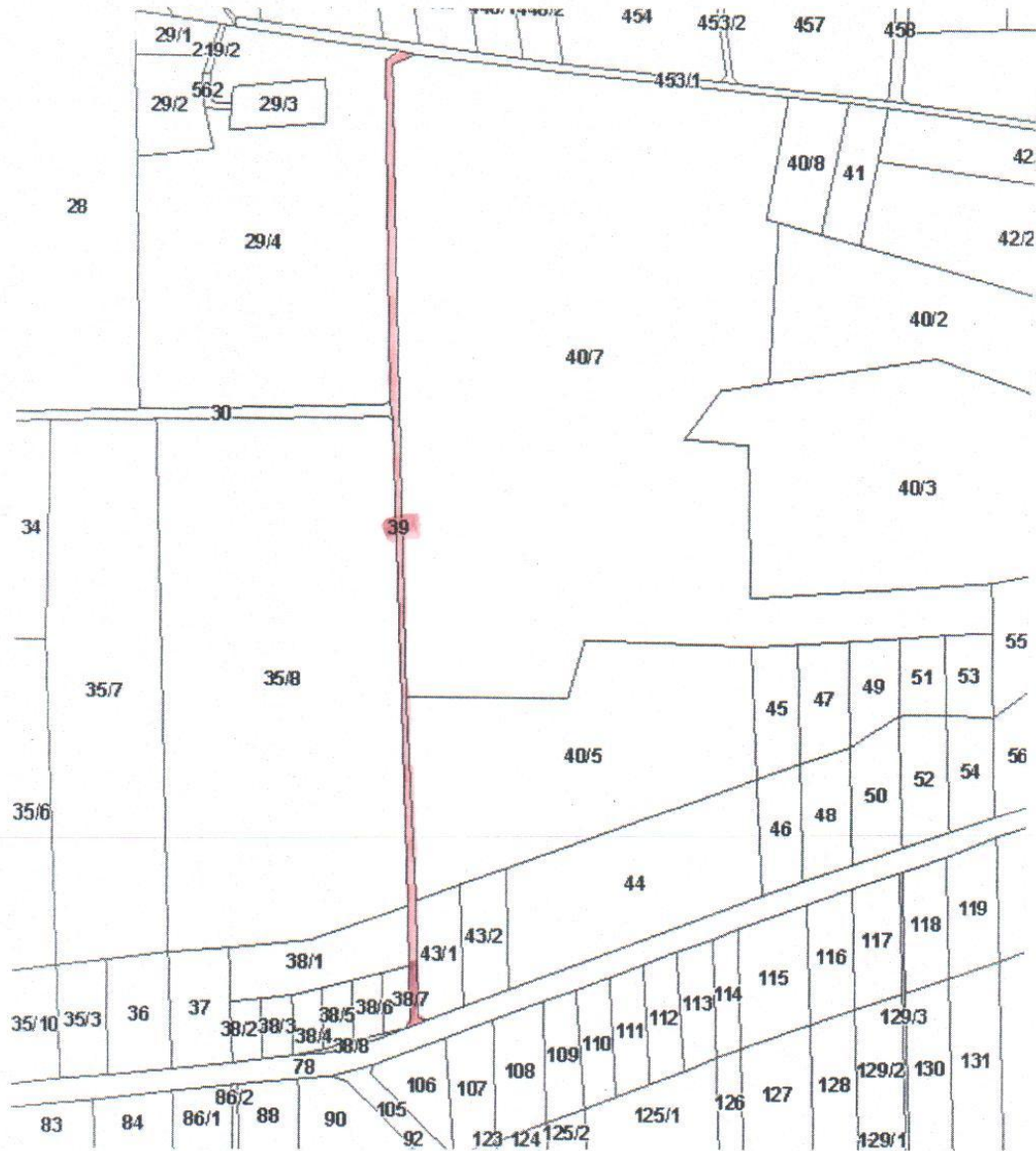
Załącznik nr 37
do uchwały nr IX/65/2012
Rady Gminy Adamówka
z dnia 14 grudnia 2012 r.
pozycja wykazu nr 36.

Obręb Dobeza



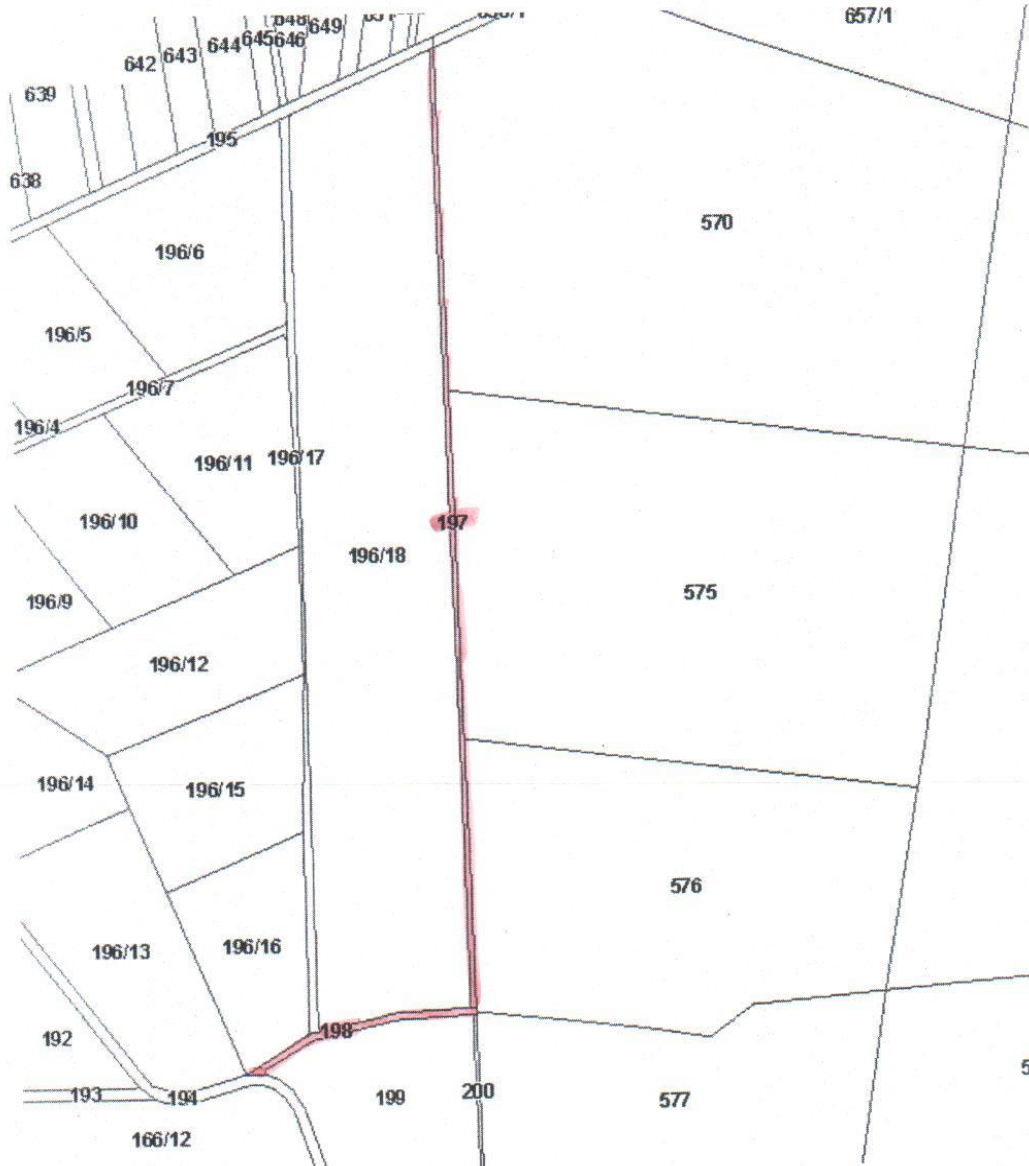
Załącznik nr 38
do uchwały nr IX/65/2012
Rady Gminy Adamówka
z dnia 14 grudnia 2012 r.
pozycja wykazu nr 37.

Obręb Dabcza



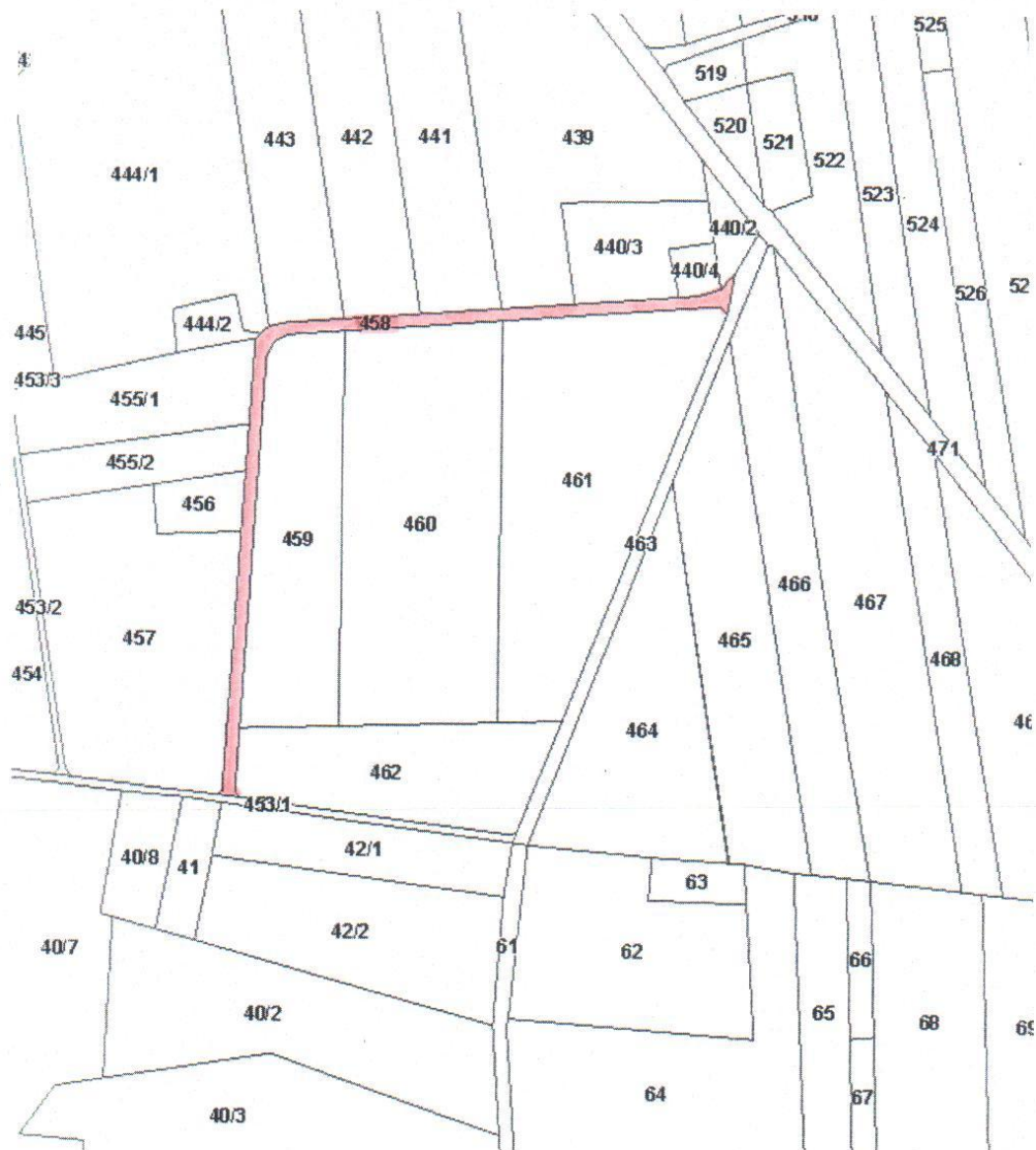
Załącznik nr 39
do uchwały nr IX/65/2012
Rady Gminy Adamówka
z dnia 14 grudnia 2012 r.
pozycja wykazu nr 38.

Obręb Dobeza



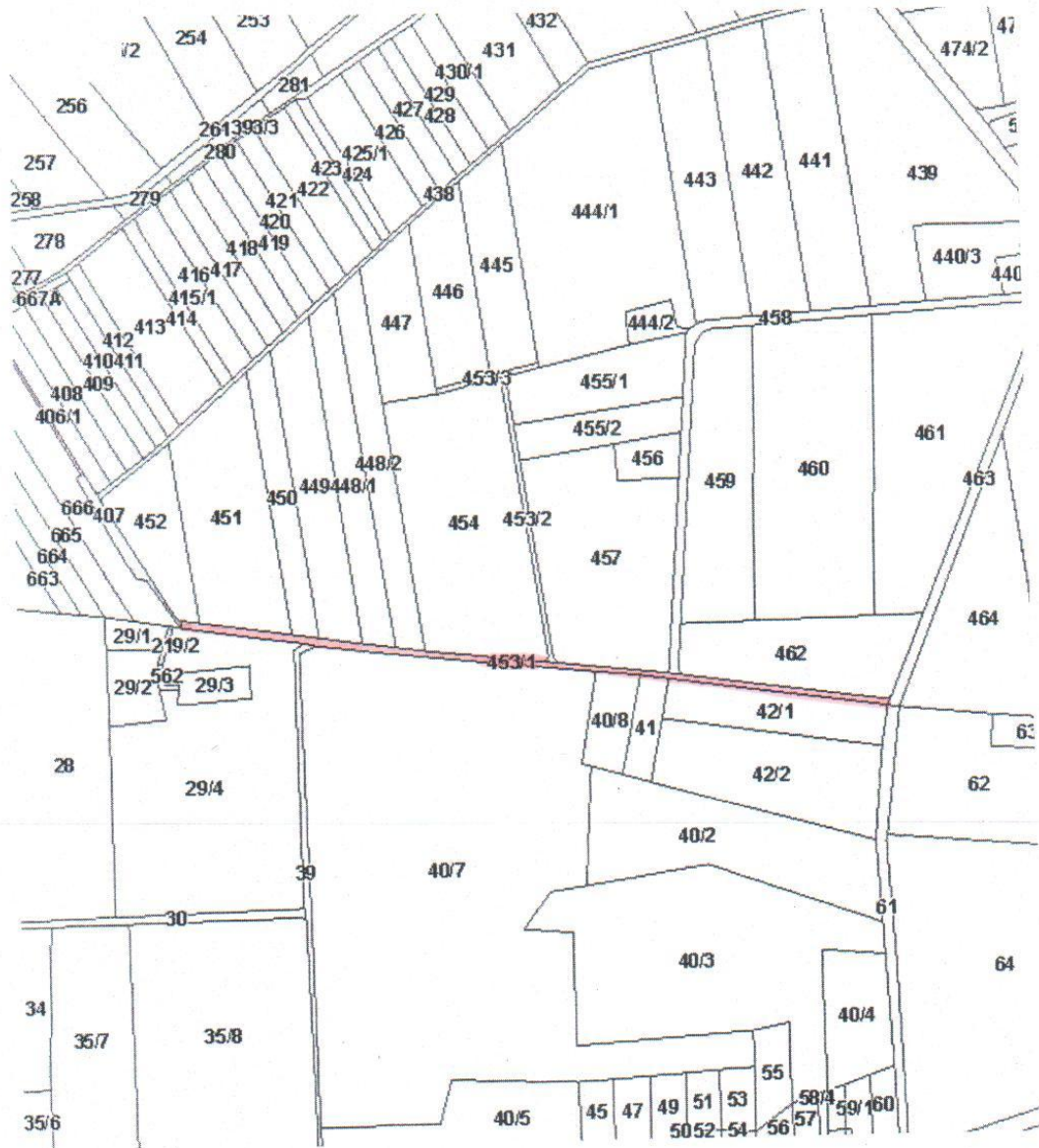
Załącznik nr 40
do uchwały nr IX/65/2012
Rady Gminy Adamówka
z dnia 14 grudnia 2012 r.
pozycja wykazu nr 39.

Obręb Krasne



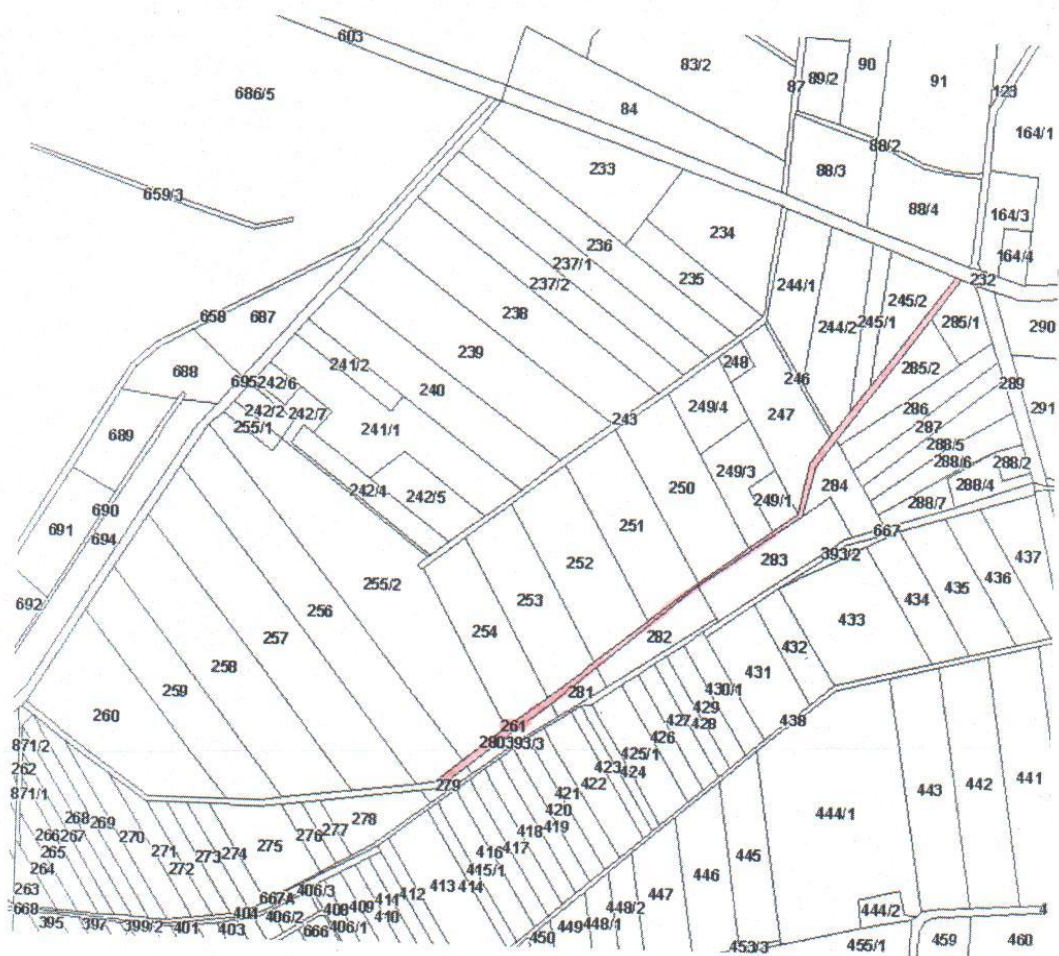
Załącznik nr 41
do uchwały nr IX/65/2012
Rady Gminy Adamówka
z dnia 14 grudnia 2012 r.
pozycja wykazu nr 40.

Obręb Krasne



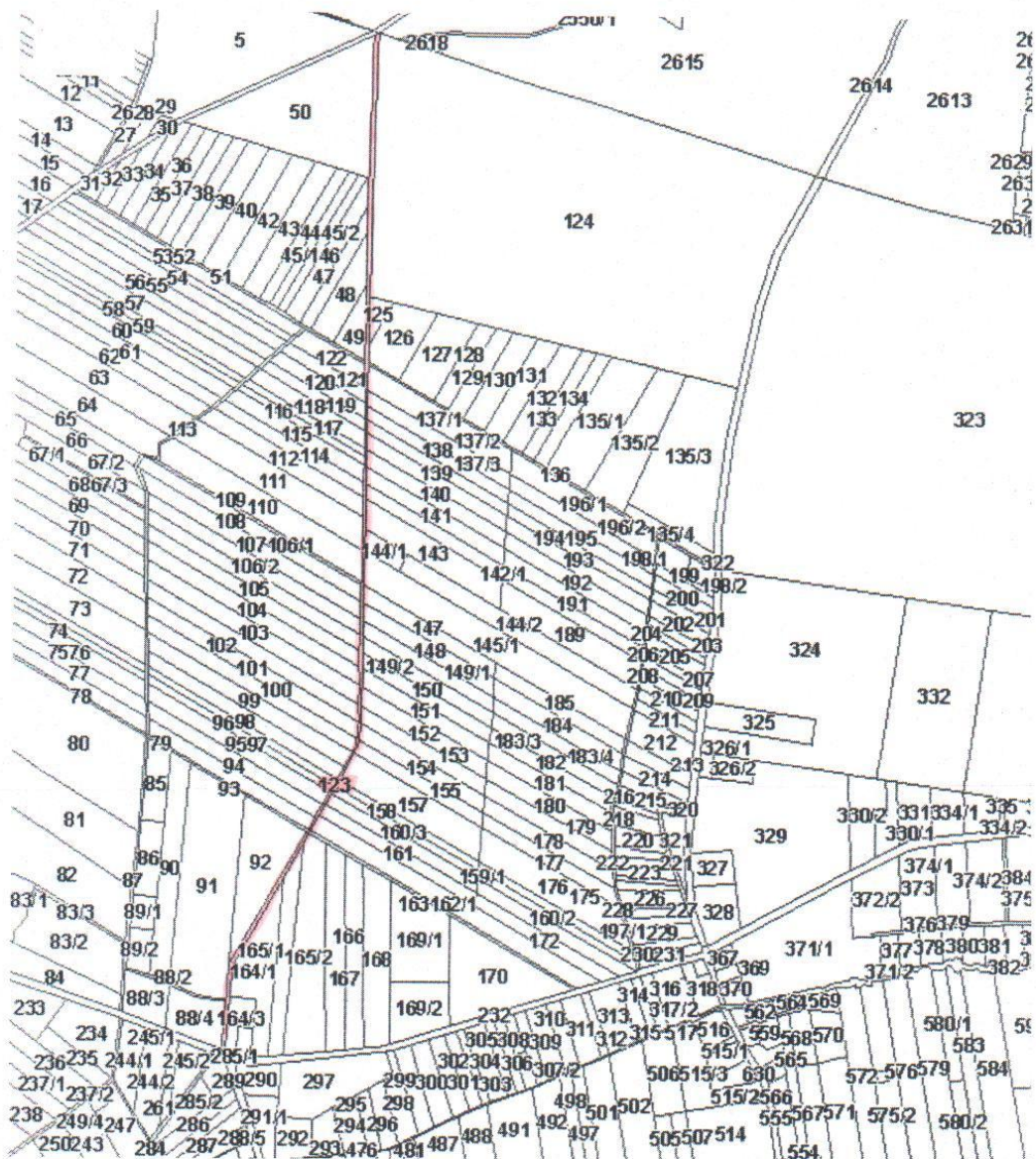
Załącznik nr 42
do uchwały nr IX/65/2012
Rady Gminy Adamówka
z dnia 14 grudnia 2012 r.
pozycja wykazu nr 41.

Obręb Krasne



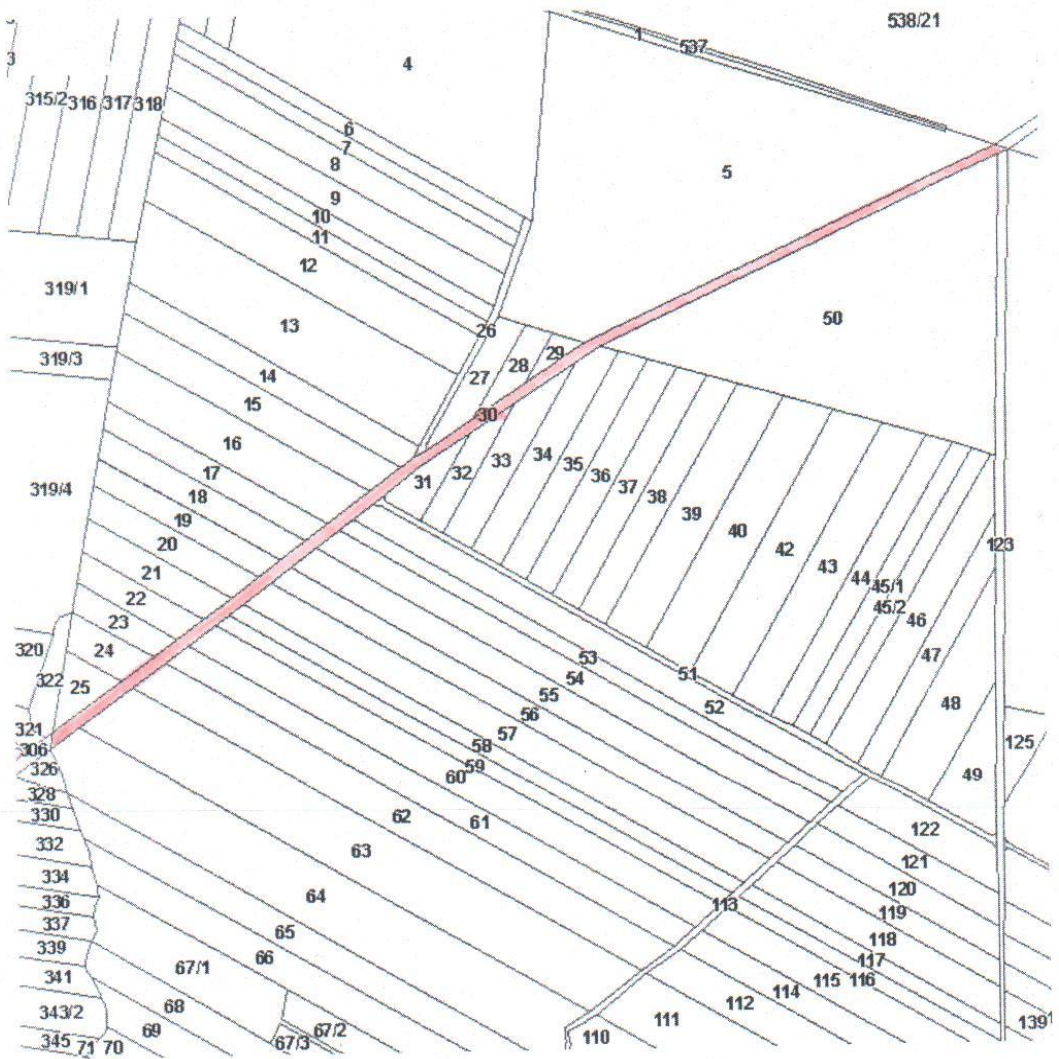
Załącznik nr 43
do uchwały nr IX/65/2012
Rady Gminy Adamówka
z dnia 14 grudnia 2012 r.
pozycja wykazu nr 42.

Obręb Krasne



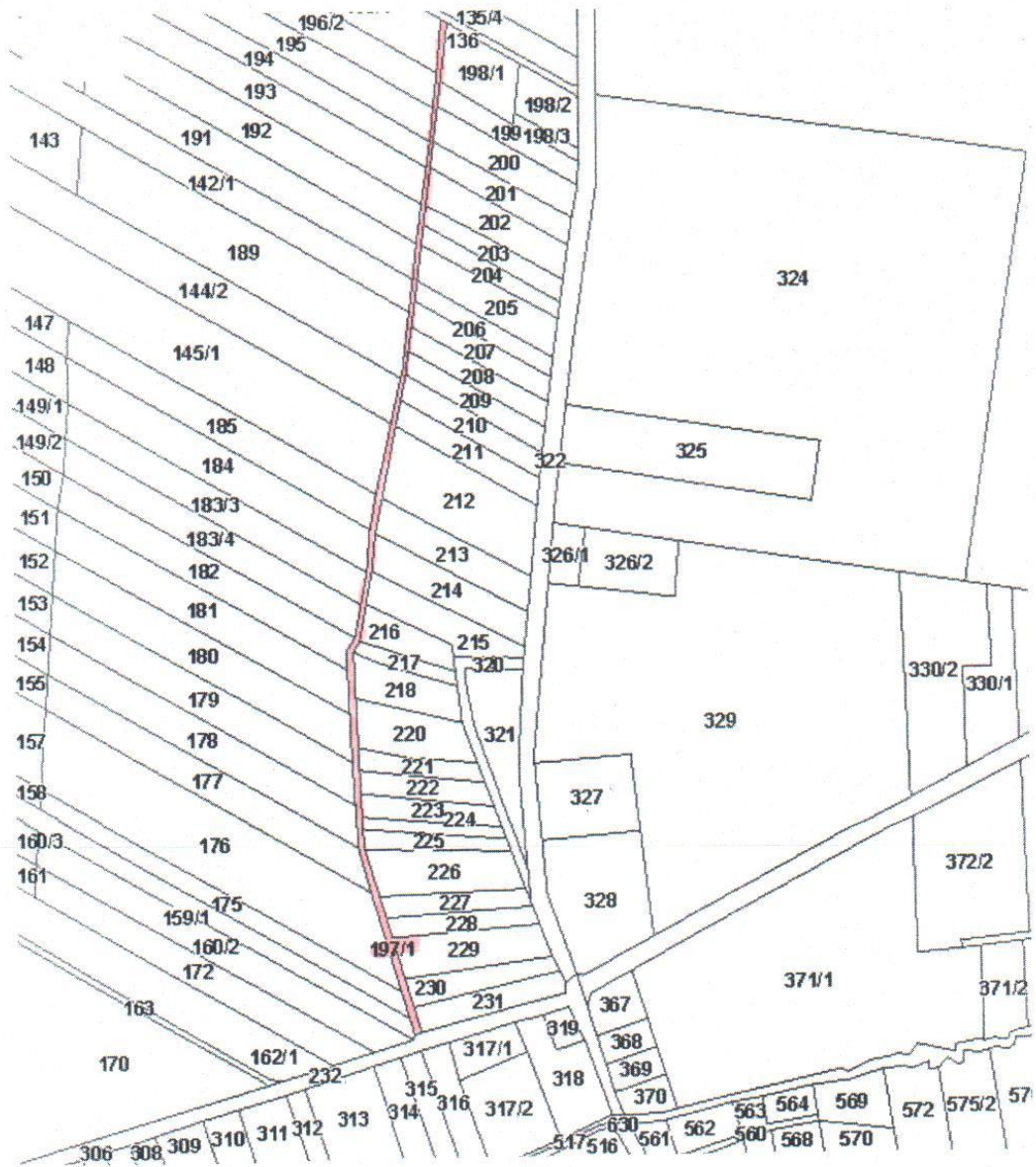
Załącznik nr 44
do uchwały nr IX/65/2012
Rady Gminy Adamówka
z dnia 14 grudnia 2012 r.
pozycja wykazu nr 43.

Obręb Krasne



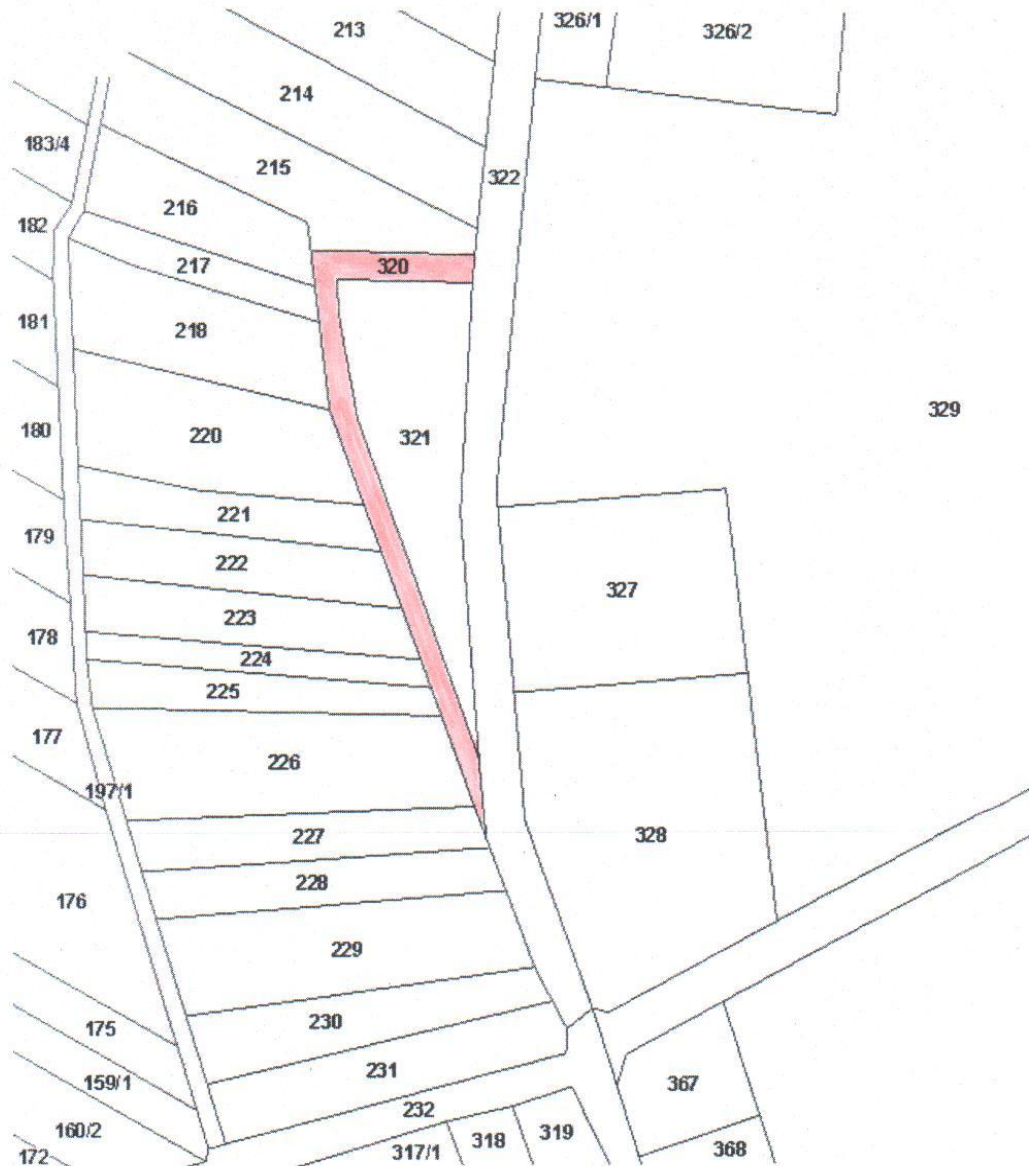
Załącznik nr 45
do uchwały nr IX/65/2012
Rady Gminy Adamówka
z dnia 14 grudnia 2012 r.
pozycja wykazu nr 44.

Obręb Krasne



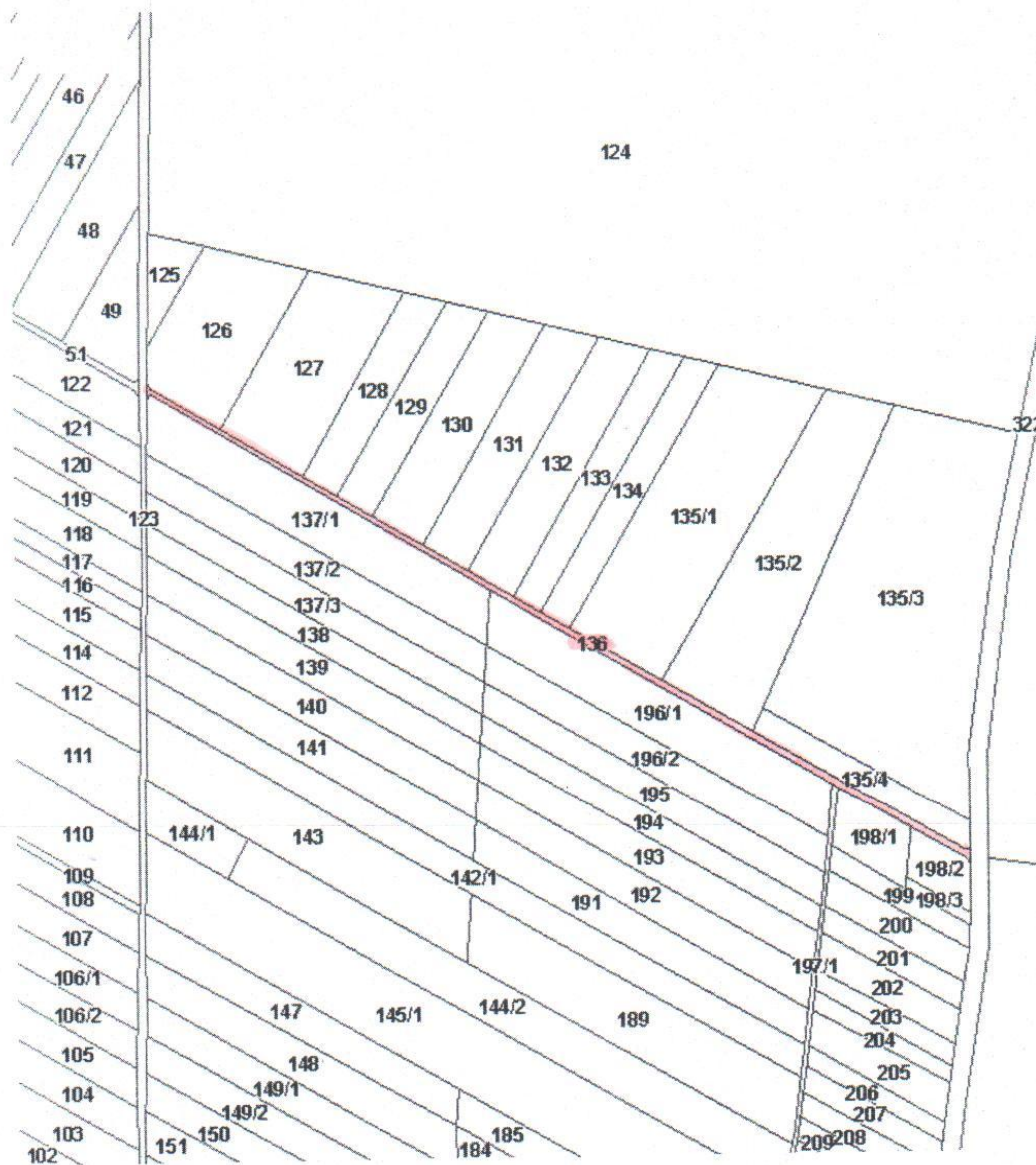
Załącznik nr 46
do uchwały nr IX/65/2012
Rady Gminy Adamówka
z dnia 14 grudnia 2012 r.
pozycja wykazu nr 45.

Obręb Krasne



Załącznik nr 47
do uchwały nr IX/65/2012
Rady Gminy Adamówka
z dnia 14 grudnia 2012 r.
pozycja wykazu nr 46.

Obręb Krasne



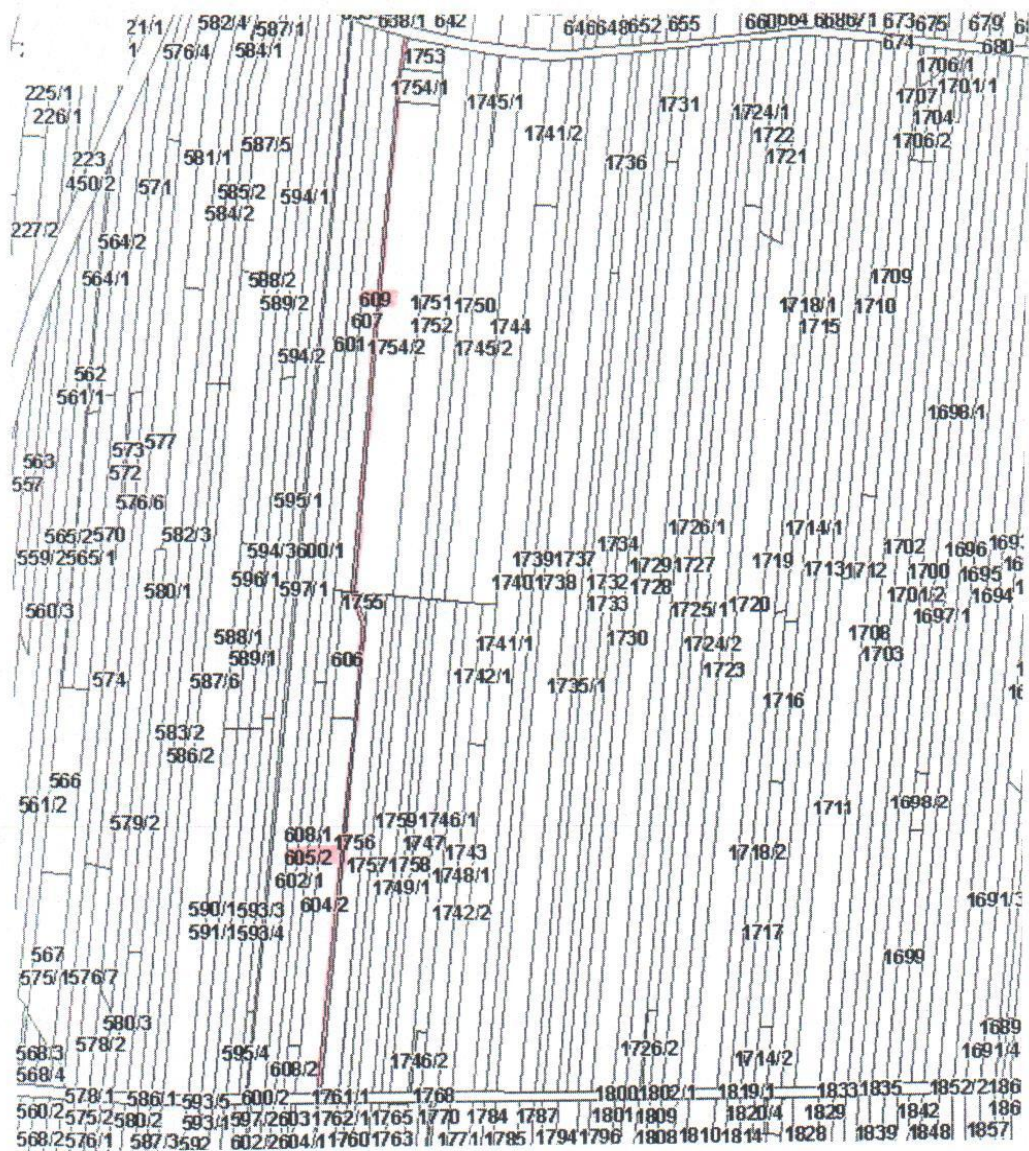
Załącznik nr 48
do uchwały nr IX/65/2012
Rady Gminy Adamówka
z dnia 14 grudnia 2012 r.
pozycja wykazu nr 47.

Obręb Krasne



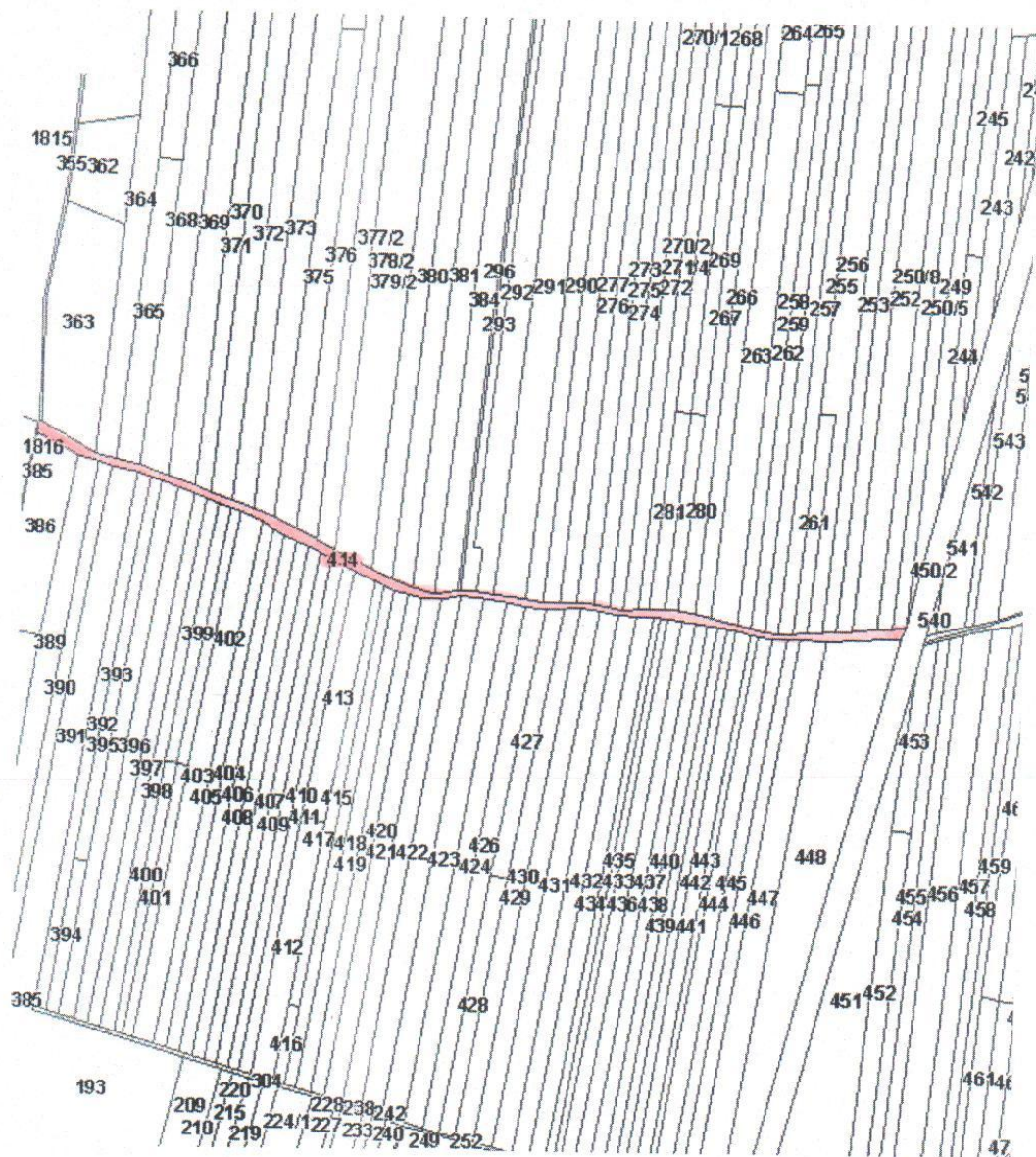
Załącznik nr 49
do uchwały nr IX/65/2012
Rady Gminy Adamówka
z dnia 14 grudnia 2012 r.
pozycja wykazu nr 48.

Obręb Majdan Sieniawski



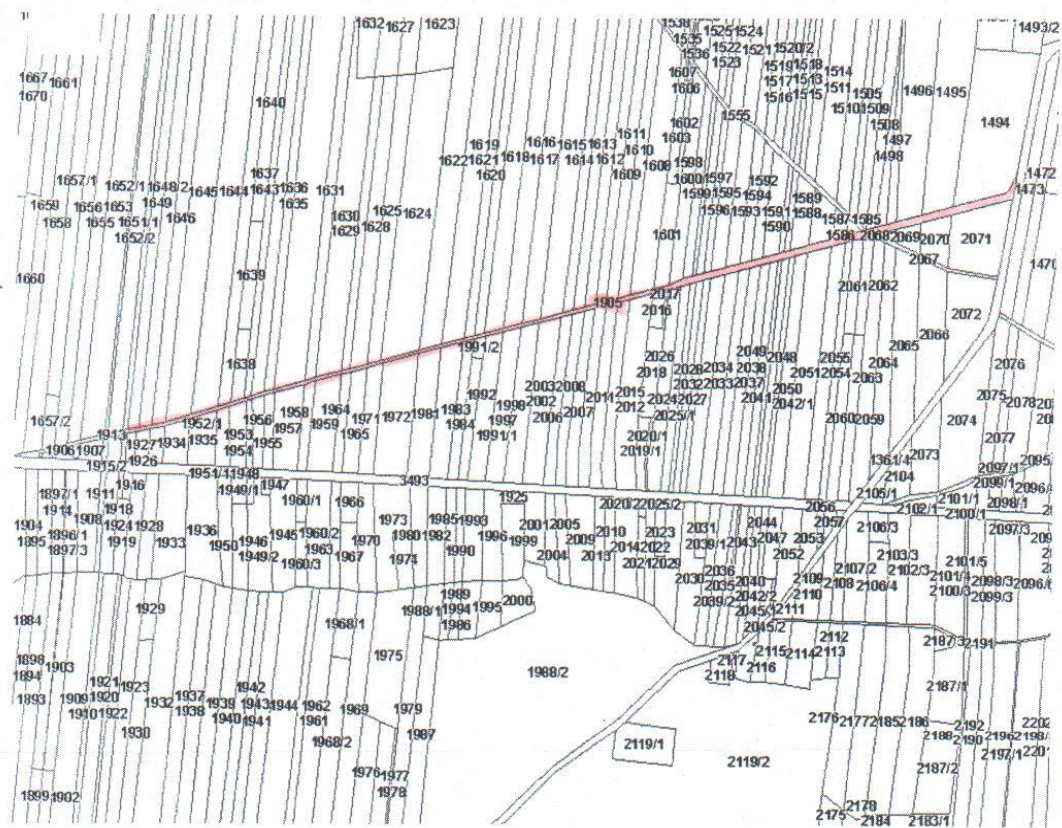
Załącznik nr 50
do uchwały nr IX/65/2012
Rady Gminy Adamówka
z dnia 14 grudnia 2012 r.
pozycja wykazu nr 49.

Obręb Majdan Sieniawski



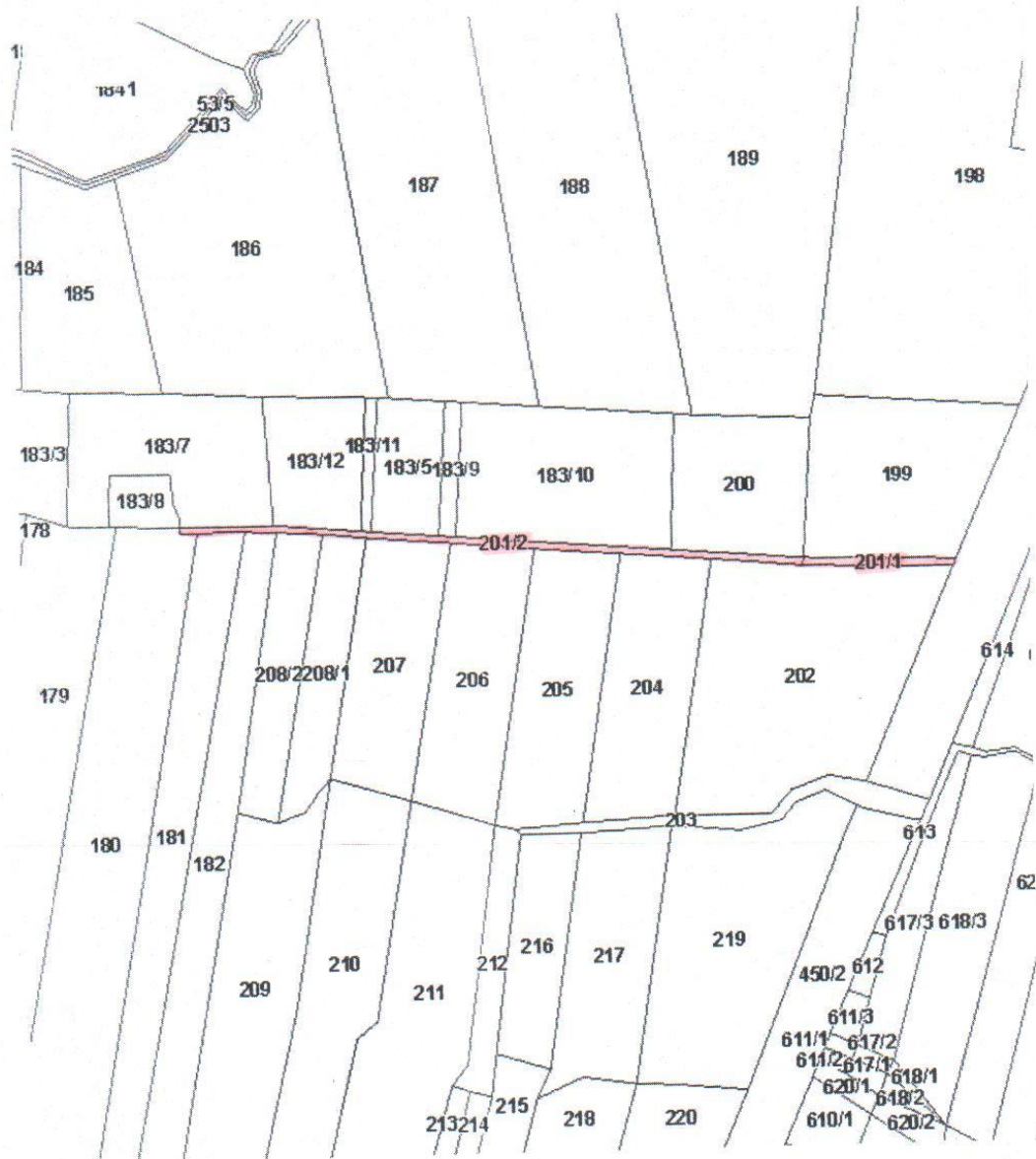
Załącznik nr 51
do uchwały nr IX/65/2012
Rady Gminy Adamówka
z dnia 14 grudnia 2012 r.
pozycja wykazu nr 50.

Obręb Majdan Sieniawski



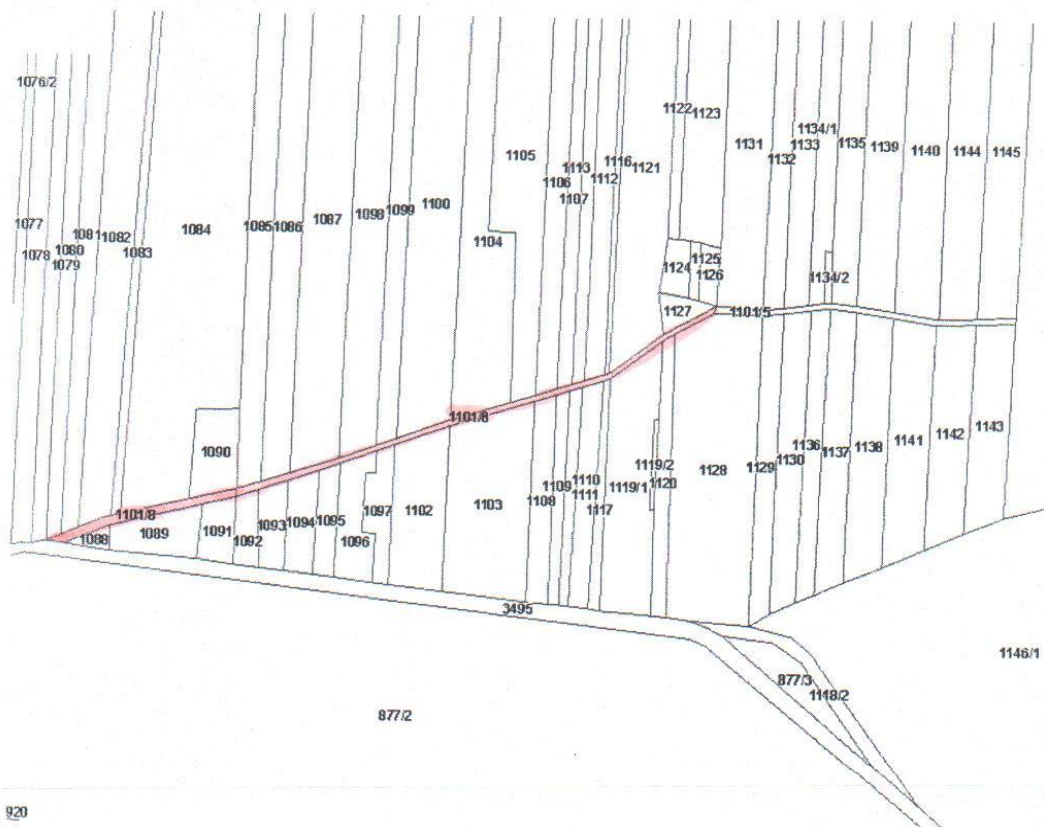
Załącznik nr 52
do uchwały nr IX/65/2012
Rady Gminy Adamówka
z dnia 14 grudnia 2012 r.
pozycja wykazu nr 51.

Obręb Majdan Sieniawski



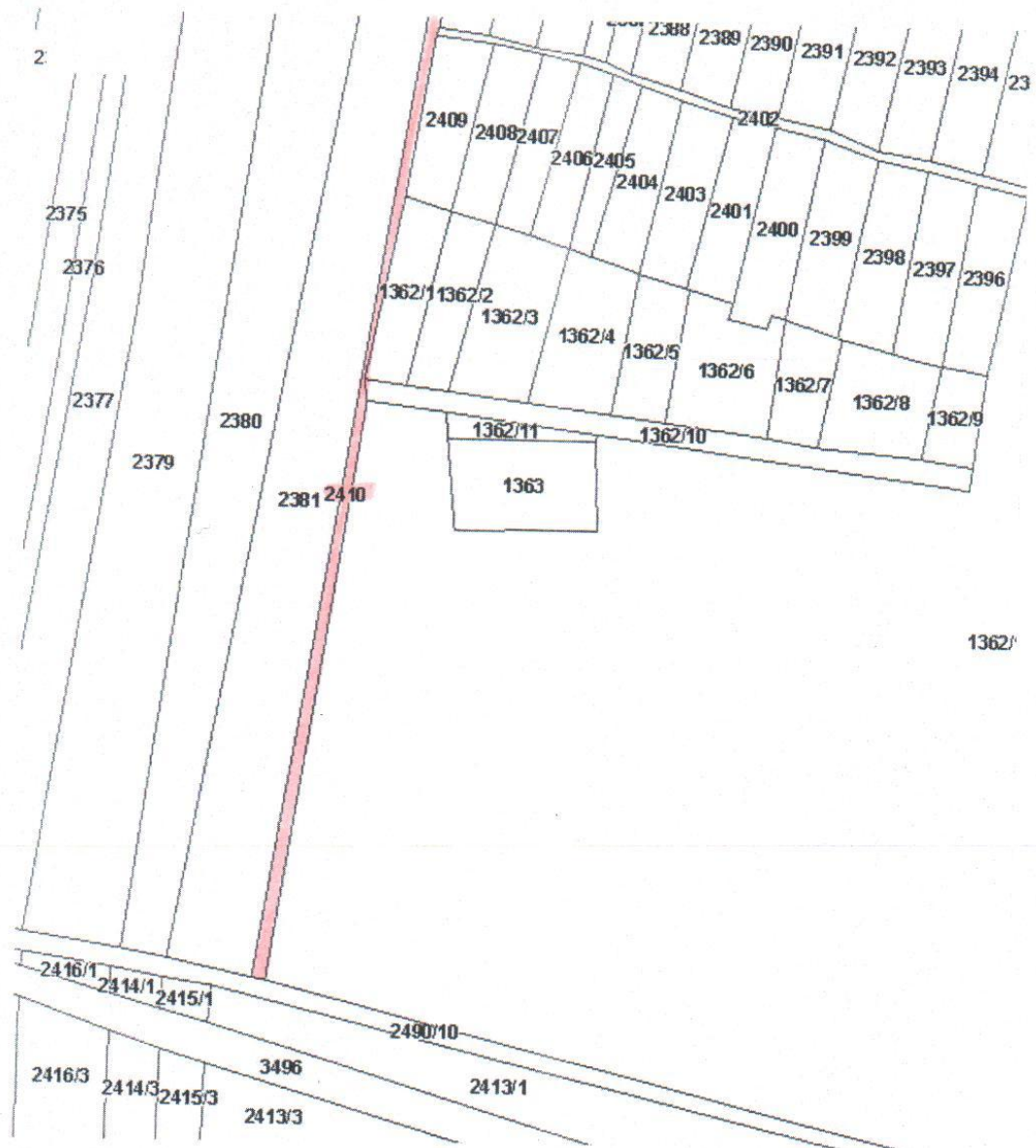
Załącznik nr 53
do uchwały nr IX/65/2012
Rady Gminy Adamówka
z dnia 14 grudnia 2012 r.
pozycja wykazu nr 52.

Obręb Majdan Sieniawski



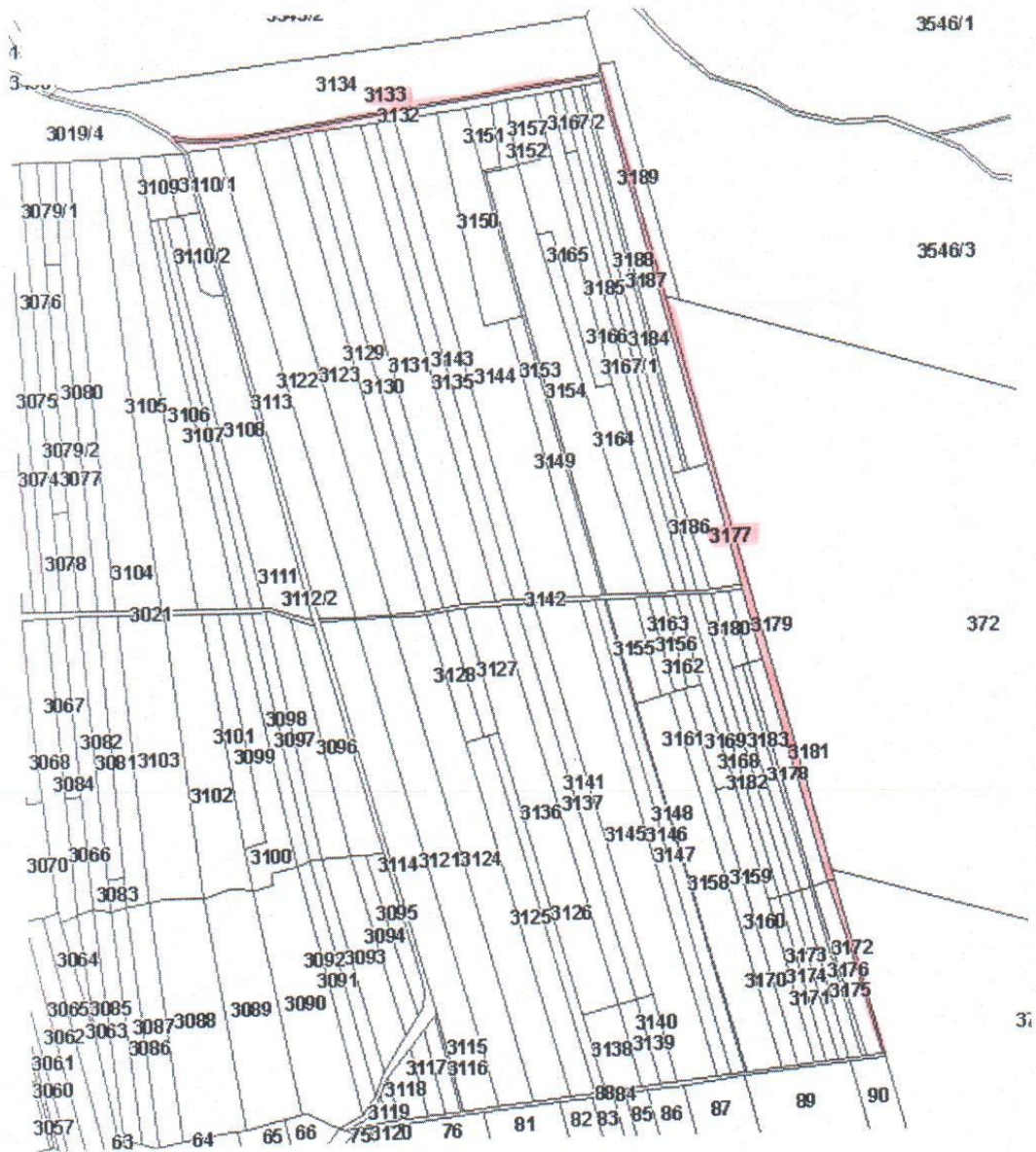
Załącznik nr 54
do uchwały nr IX/65/2012
Rady Gminy Adamówka
z dnia 14 grudnia 2012 r.
pozycja wykazu nr 53.

Obręb Majdan Sieniawski



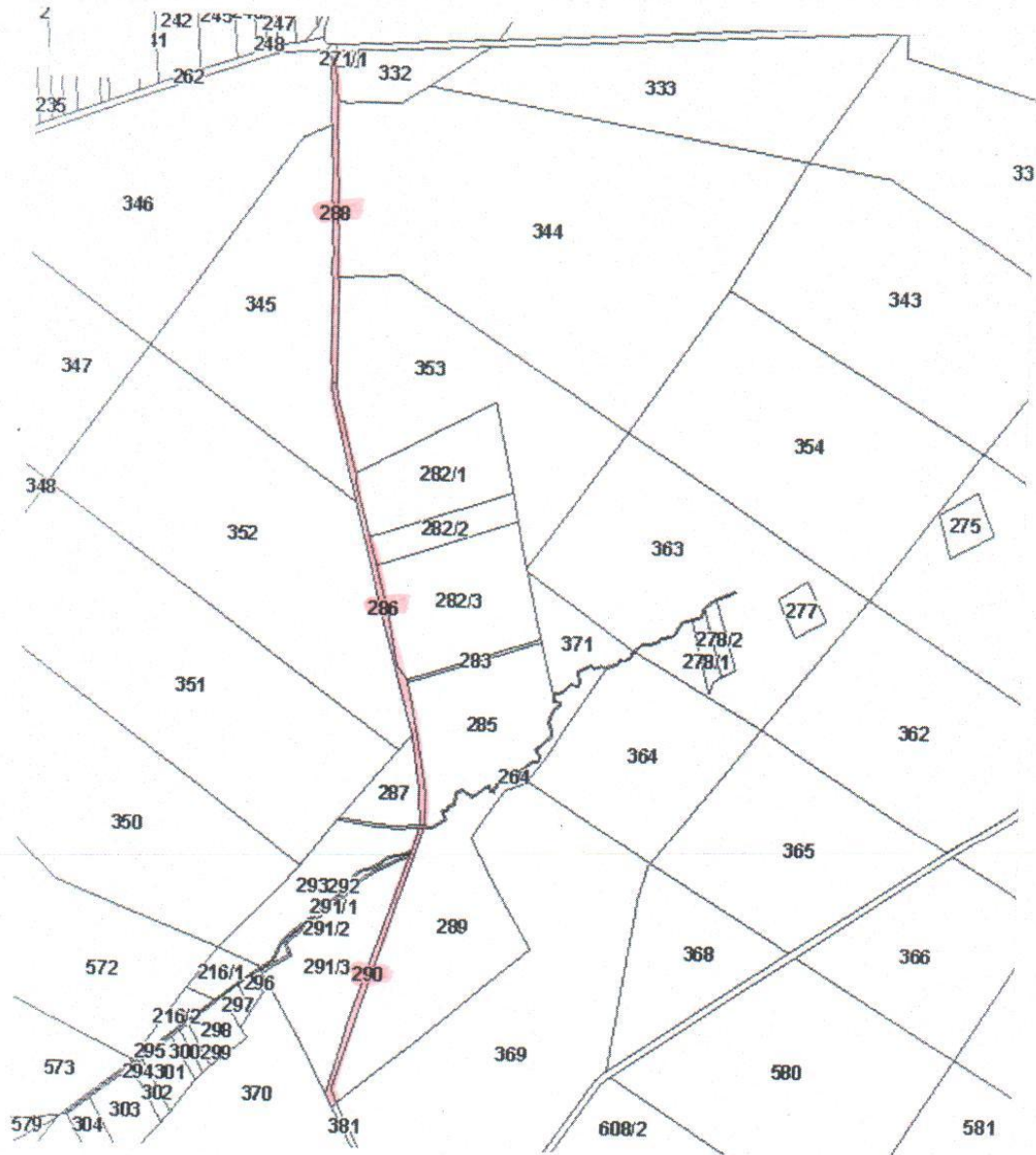
Załącznik nr 55
do uchwały nr IX/65/2012
Rady Gminy Adamówka
z dnia 14 grudnia 2012 r.
pozycja wykazu nr 54.

Obręb Majdan Sieniawski



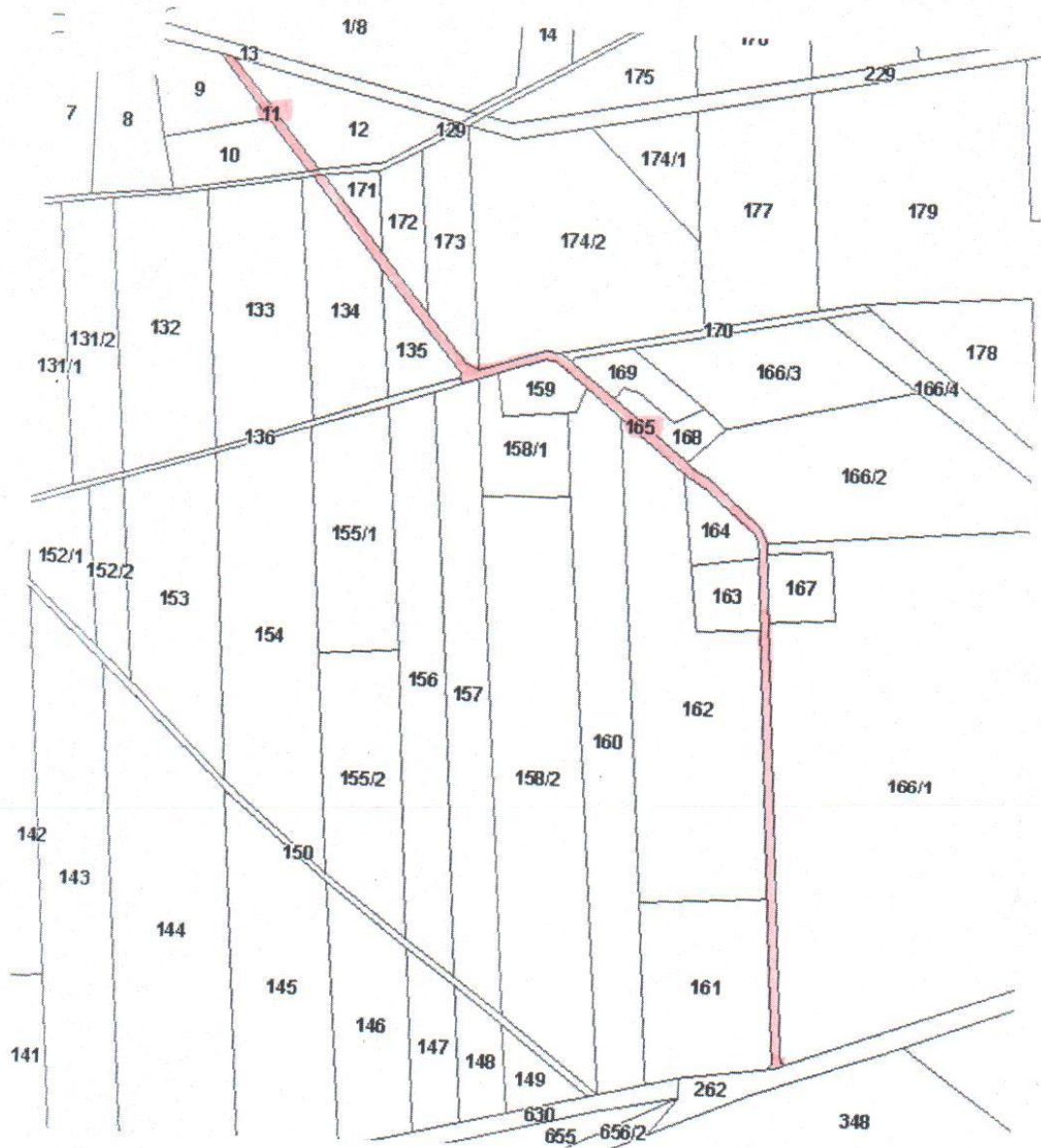
Załącznik nr 56
do uchwały nr IX/65/2012
Rady Gminy Adamówka
z dnia 14 grudnia 2012 r.
pozycja wykazu nr 55.

Obręb Pawłowa



Załącznik nr 57
do uchwały nr IX/65/2012
Rady Gminy Adamówka
z dnia 14 grudnia 2012 r.
pozycja wykazu nr 56.

Obręb Pawłowa



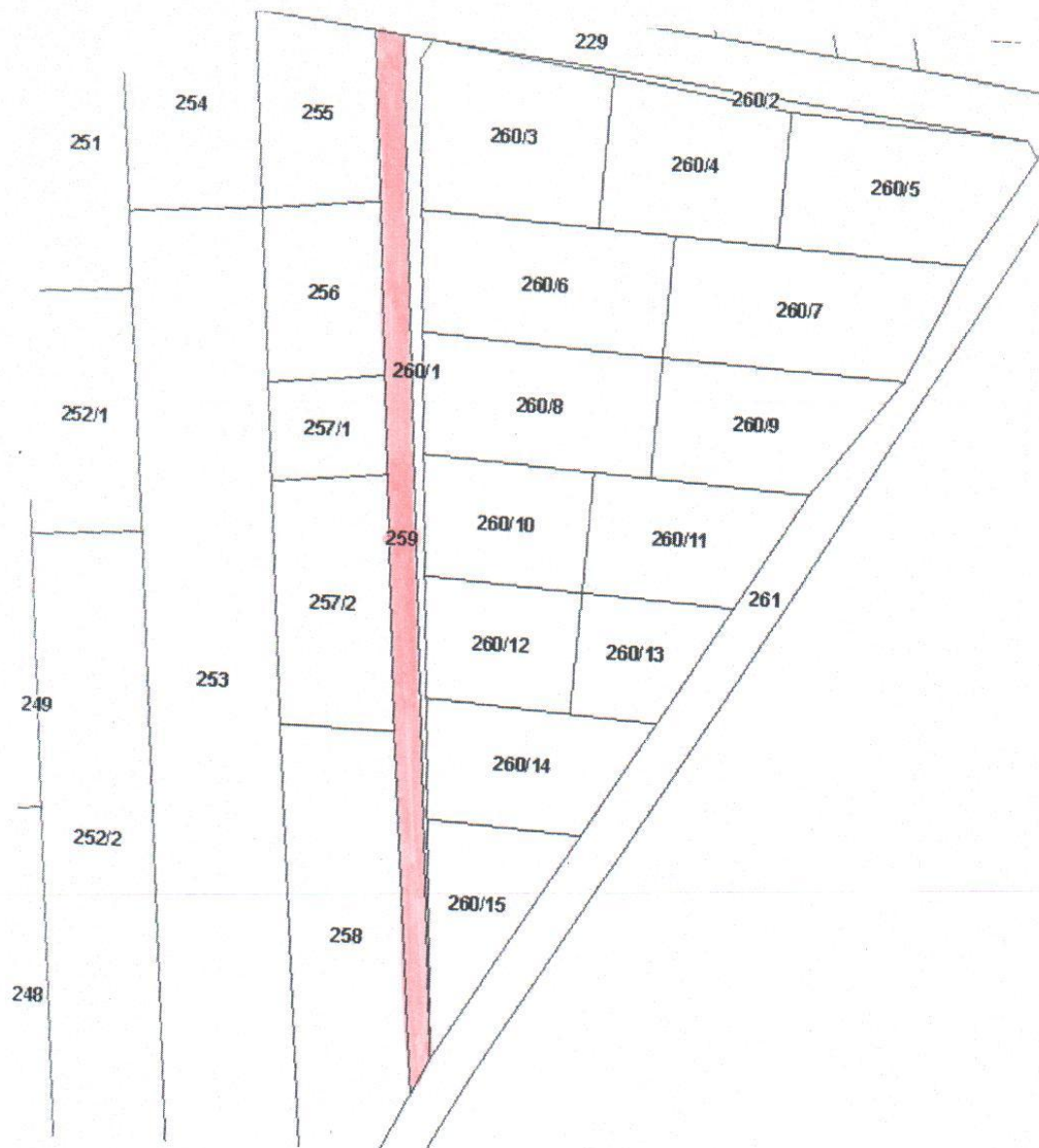
Załącznik nr 58
do uchwały nr IX/65/2012
Rady Gminy Adamówka
z dnia 14 grudnia 2012 r.
pozycja wykazu nr 57.

Obręb Pawłowa



Załącznik nr 59
do uchwały nr IX/65/2012
Rady Gminy Adamówka
z dnia 14 grudnia 2012 r.
pozycja wykazu nr 58.

Obręb Pawłowa



Załącznik nr 60
do uchwały nr IX/65/2012
Rady Gminy Adamówka
z dnia 14 grudnia 2012 r.
pozycja wykazu nr 59.

Obręb Pawłowa

