



DZIENNIK URZĘDOWY

WOJEWÓDZTWA PODLASKIEGO

Białystok, dnia 29 stycznia 2024 r.

Poz. 607

UCHWAŁA NR LXI/659/24 RADY GMINY SUWAŁKI

z dnia 23 stycznia 2024 r.

w sprawie zaliczenia do kategorii drogi gminnej drogi położonej na terenie gminy Suwałki i ustaleniu jej przebiegu

Na podstawie art. 18 ust. 2 pkt 15 ustawy z dnia 8 marca 1990 r. o samorządzie gminnym (Dz. U. z 2023 r. poz. 40, poz. 572, poz. 1463, poz. 1688) oraz art. 7 ust. 2 i 3 ustawy z dnia 21 marca 1985 r. o drogach publicznych (Dz. U. z 2023 r. poz. 645, poz. 760, poz. 1193, poz. 1688), po zasięgnięciu opinii Zarządu Powiatu w Suwałkach Rada Gminy uchwala co następuje:

§ 1. Zalicza się do kategorii dróg gminnych drogę położoną na terenie gminy Suwałki wymienioną w załączniku nr 1 oraz ustala się jej położenie i przebieg zgodnie z załącznikiem nr 2.

§ 2. Wykonanie uchwały powierza się Wójtowi Gminy Suwałki.

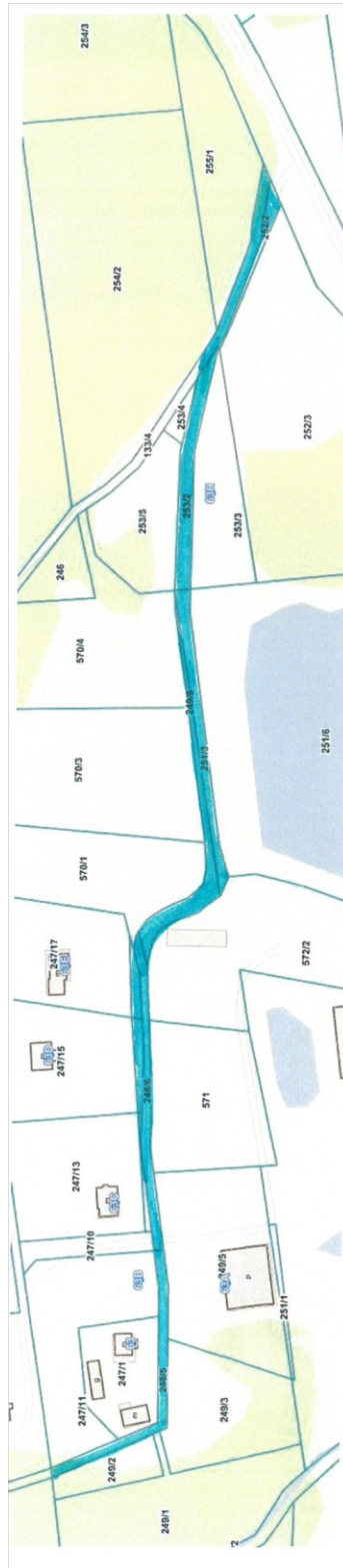
§ 3. Uchwała wchodzi w życie po 14 dni od dnia ogłoszenia w Dzienniku Urzędowym Województwa Podlaskiego.

Przewodniczący Rady
Marek Jeromin

Załącznik Nr 1 do uchwały Nr LXI/659/24
 Rady Gminy Suwałki
 z dnia 23 stycznia 2024 r.

Lp.	NAZWA DROGI	Długość odcinka	powierzchnia	nr działek ewidencyjnych obreb ewidencyjny
1.	Przez wieś Krzywe (Od drogi powiatowej nr 1150B do granic miasta Suwałk)	0,535 km	0,3627 ha	o nr geod. 252/2, 253/2, 251/3, 249/8, 248/6, 247/16, 247/14, 247/12, 247/10, część działki 133/4 – Krzywe

Załącznik Nr 2 do uchwały Nr LXI/659/24
Rady Gminy Suwałki
z dnia 23 stycznia 2024 r.



przebieg drogi gminnej

UZASADNIENIE

Na podstawie art. 7 ust. 2 i ust. 3 ustawy z dnia 21 marca 1985 r. o drogach publicznych zaliczenie do kategorii dróg gminnych oraz ustalenie przebiegu istniejącej drogi gminnych następuje w drodze uchwały rady gminy po zasięgnięciu opinii właściwego zarządu powiatu.

Mając na względzie postanowienia art. 7 ust. 2 ustawy z dnia 21 marca 1985 r. o drogach publicznych (t.j. Dz. U. z 2023 r. poz. 645 z późn. zm.), Wójt Gminy Suwałki wystąpił pismem do Zarządu Powiatu Suwalskiego o wydanie stosownej opinii. W załączeniu do wyżej wymienionego pisma została przedstawiona propozycja zaliczenia do kategorii dróg gminnych wymienionej w niniejszej uchwale drogi oraz propozycje ustalenia jej przebiegu.

Zarząd Powiatu w Suwałkach pozytywnie zaopiniował wniosek Gminy Suwałki na zaliczenie proponowanej drogi w miejscowości Krzywe.

Podjęcie niniejszej uchwały jest w pełni uzasadnione i konieczne.