



DZIENNIK URZĘDOWY

WOJEWÓDZTWA PODLASKIEGO

Białystok, dnia 4 lipca 2024 r.

Poz. 3316

UCHWAŁA NR II/13/24 RADY GMINY MIASTKOWO

z dnia 27 czerwca 2024 r.

w sprawie zaliczenia dróg wewnętrznych do kategorii dróg gminnych

Na podstawie art. 7 ust. 2 ustawy z dnia 21 marca 1985 r. o drogach publicznych (t.j. Dz. U. z 2024 r. poz. 320) po zasięgnięciu opinii Zarządu Powiatu Łomżyńskiego uchwała się, co następuje:

§ 1. Zalicza się do kategorii dróg gminnych drogi wewnętrzne położone w obrębie Rydzewo:

- a) **ul. Nowa (dz. nr ewid. 633, 200/6) o długości ok. 444 m**, przebieg od drogi powiatowej, ul. Lipowa, (dz. nr ewid. 195), do drogi wojewódzkiej, ul. Mazurska (dz. nr ewid. 217),
- b) **ul. Łąkowa (dz. nr ewid. 253) o długości ok. 380 m**, przebieg od drogi wojewódzkiej, ul. Mazurska (dz. nr ewid. 217), do drogi wewnętrznej (dz. nr ewid. 244) oraz **ul. Leśna (dz. nr ewid. 254) o długości ok. 430 m**, przebieg od ul. Łąkowej (dz. nr ewid. 253) do ul. Granicznej (dz. nr ewid. 567),

§ 2. Przebieg drogi gminnej, o której mowa w § 1 lit. a, przedstawia załącznik Nr 1 do niniejszej uchwały.

§ 3. Przebieg drogi gminnej, o której mowa w § 1 lit. b, przedstawia załącznik Nr 2 do niniejszej uchwały.

§ 4. Wykonanie uchwały powierza się Wójtowi Gminy.

§ 5. Uchwała wchodzi w życie po upływie 14 dni od dnia ogłoszenia w Dzienniku Urzędowym Województwa Podlaskiego.

Przewodniczący Rady
Jakub Zaraś

Załącznik Nr 1 do uchwały Nr II/13/24 Rady Gminy Miastkowo z dnia 27 czerwca 2024 r.

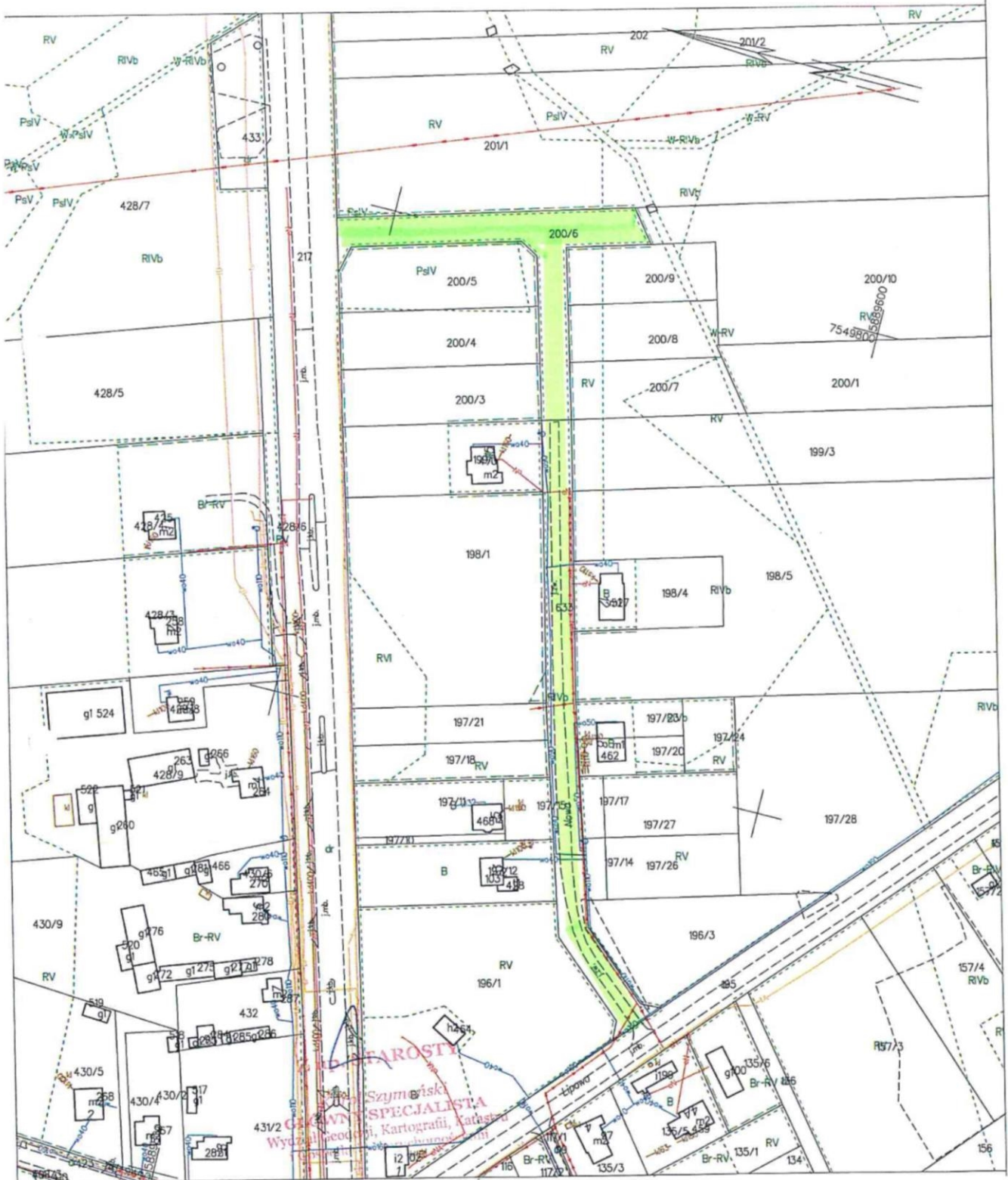
STAROSTA ŁÓMŻYŃSKI
18-400 Łomża
ul. Szosa Zambrowska 1/27
tel. 862156933 fax. 862156904

GN 406428/18.2024

Województwo: podlaskie
Jednostka ewidencyjna: 200703...2, Miastkowo
Obręb: 0018, Rydzewo
Działka: 200/6, 633

PL.PZGIK.5992.BDOT500
ID materiału

MAPA ZASADNICZA
SKALA 1:2000



Łomża dn. 2024-03-14

PRZEBIEG DROGI GMINNEJ UL. NOWA (DZ. NR EWID. 633, 200/6)

Załącznik Nr 2 do uchwały Nr II/13/24 Rady Gminy Miastkowo z dnia 27 czerwca 2024 r.

