



DZIENNIK URZĘDOWY

WOJEWÓDZTWA PODLASKIEGO

Białystok, dnia 21 grudnia 2023 r.

Poz. 6741

UCHWAŁA NR LXXVII/1080/23 RADY MIASTA BIAŁYSTOK

z dnia 18 grudnia 2023 r.

w sprawie ustanowienia pomników przyrody

Na podstawie art. 7 ust. 1 pkt 1, art. 18 ust. 2 pkt 15 ustawy z dnia 8 marca 1990 r. o samorządzie gminnym (Dz. U. z 2023 r. poz. 40¹⁾), w związku z art. 44 ust. 1, 2, 3a i 3b, art. 45 ust. 1 ustawy z dnia 16 kwietnia 2004 r. o ochronie przyrody (Dz. U. z 2023 r. poz. 1336²⁾), po uzgodnieniu z Regionalnym Dyrektorem Ochrony Środowiska w Białymstoku, uchwała się, co następuje:

§ 1. W celu ochrony tworów przyrody żywej o szczególnej wartości przyrodniczej, naukowej i krajobrazowej, ustanawia się pomnikami przyrody następujące drzewa, rosnące na terenie miasta Białystok:

- 1) dąb szypułkowy (*Quercus robur*) o obwodzie pnia mierzonym na wysokości 130 cm wynoszącym 308 cm, rosnący przy ul. Młynowej 29, na granicy działek nr geod. 814/8 i 815/4, w obrębie 11 - Śródmieście, stanowiących własność Gminy Białystok;
- 2) dąb szypułkowy (*Quercus robur*) o obwodzie pnia mierzonym na wysokości 130 cm wynoszącym 424 cm, rosnący przy ul. Bukowej 4, na działce nr geod. 1063, w obrębie 2 – Wysoki Stoczek, stanowiącej własność osoby fizycznej.

§ 2. Szczegółową lokalizację poszczególnych drzew wraz z ich współrzędnymi geodezyjnymi oraz wysokościami określają załączniki nr 1 i 2 do niniejszej uchwały.

§ 3. W stosunku do pomników przyrody, o których mowa w § 1 wprowadza się następujące zakazy:

- 1) niszczenia, uszkodzenia lub przekształcania obiektu lub obszaru,
- 2) uszkodzenia i zanieczyszczenia gleby,
- 3) dokonywania zmian stosunków wodnych, jeżeli zmiany te nie służą ochronie przyrody albo racjonalnej gospodarce rolnej, leśnej, wodnej lub rybackiej,
- 4) zmiany sposobu użytkowania ziemi,
- 5) umieszczania tablic reklamowych.

§ 4. W stosunku do pomników przyrody, o których mowa w § 1, w ramach ochrony czynnej ustala się:

- 1) obowiązek stałego monitoringu stanu zdrowotnego pomnika przyrody i w razie potrzeby wykonywanie zabiegów pielęgnacyjnych i zabezpieczających,
- 2) wykonywanie działań ochronnych w celu utrzymania właściwego stanu pomnika przyrody i realizacji celów ochrony,
- 3) obowiązek stałego monitoringu oznakowania pomnika przyrody i uzupełniania jego braków.

¹⁾ Zmiany tekstu jednolitego wymienionej ustawy zostały ogłoszone w Dz. U. z 2023 r. poz. 572, 1463 i 1688.

²⁾ Zmiany tekstu jednolitego wymienionej ustawy zostały ogłoszone w Dz. U. z 2023 r. poz. 1688 i 1890.

§ 5. Koszty utrzymania i pielęgnacji pomników przyrody ponosi Gmina Białystok.

§ 6. Nadzór nad pomnikami przyrody sprawuje Prezydent Miasta Białegostoku.

§ 7. Wykonanie uchwały powierza się Prezydentowi Miasta Białegostoku.

§ 8. Uchwała wchodzi w życie po upływie 14 dni od dnia ogłoszenia w Dzienniku Urzędowym Województwa Podlaskiego.

Przewodniczący Rady
Łukasz Prokorym

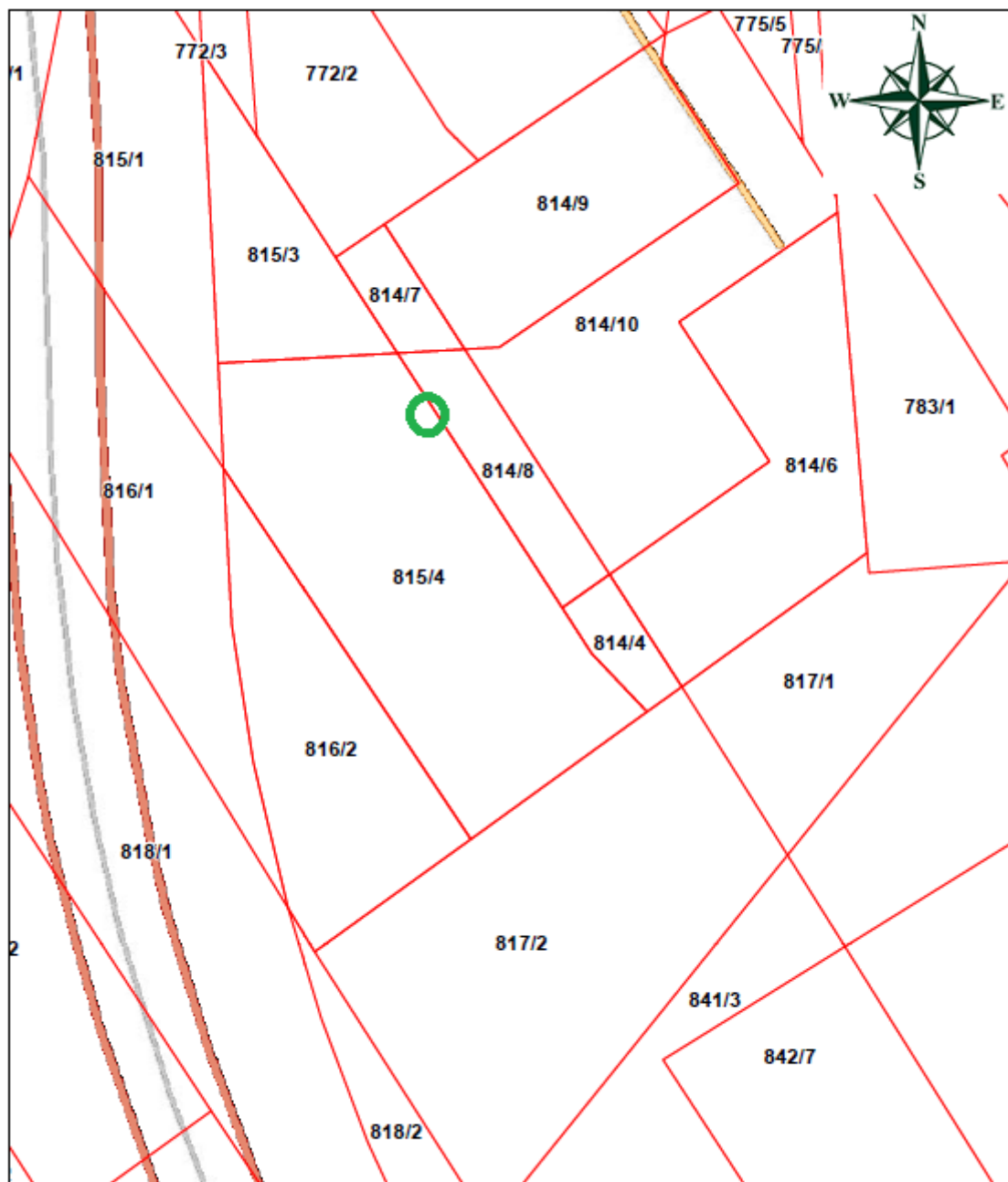
Załącznik Nr 1 do uchwały Nr LXXVII/1080/23 Rady Miasta Białystok z dnia 18 grudnia 2023 r.


Lokalizacja pomnika przyrody – dębu szypułkowego (*Quercus robur*) rosnącego w Białymstoku przy ul. Młynowej 29.

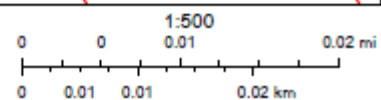
Współrzędne geodezyjne drzewa w systemie 1992 (EPSG 2180) - dokładność do 5 metrów:
x: 592602.98, y: 777223.55.

Współrzędne geograficzne (dokładność do 5 metrów): 53°07'35.34''N, 23°08'42.85''E.

Wysokość drzewa: około 15 metrów.



 **Drzewo uznane za pomnik przyrody**



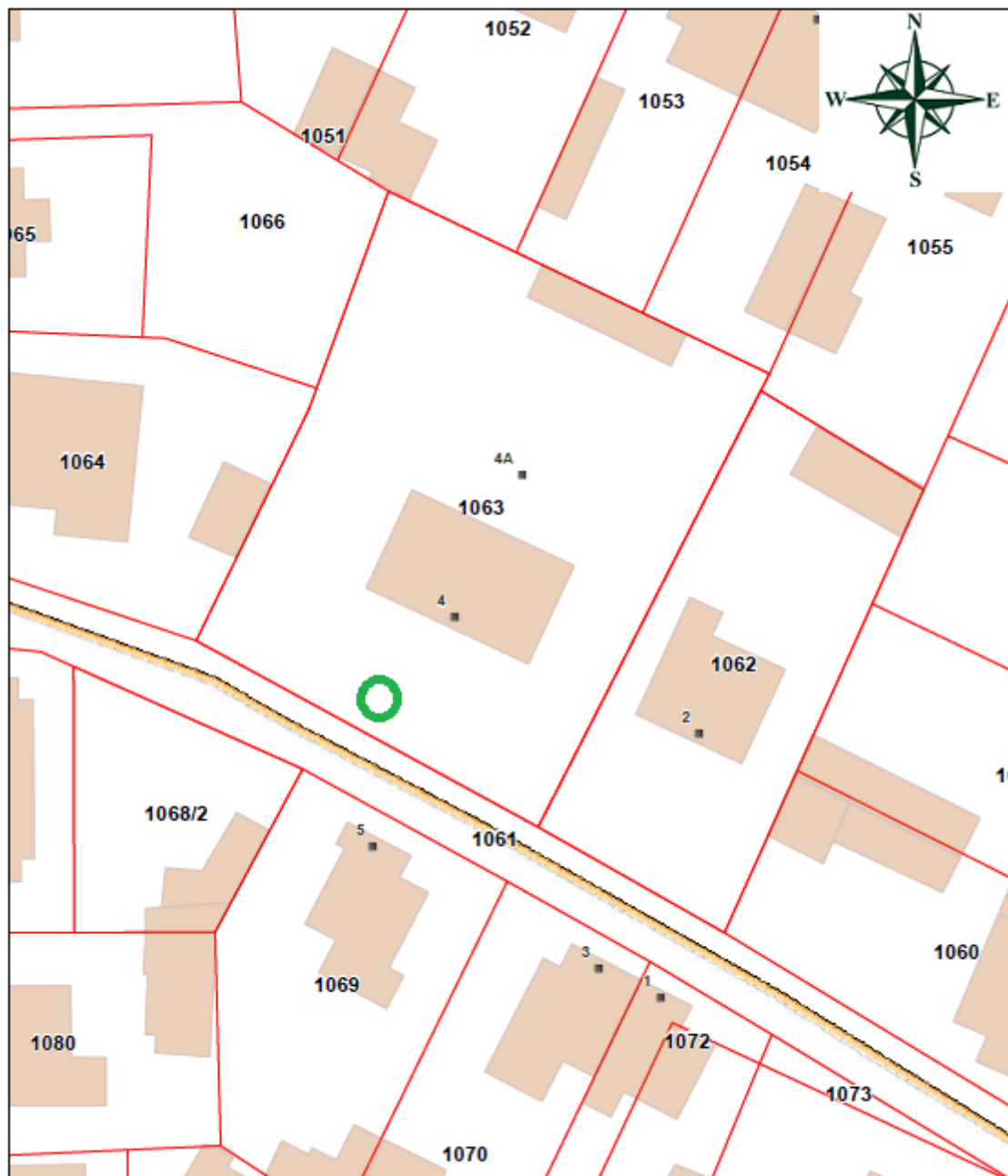
Załącznik Nr 2 do uchwały Nr LXXVII/1080/23 Rady Miasta Białystok z dnia 18 grudnia 2023 r.


Lokalizacja pomnika przyrody – dębu szypułkowego (*Quercus robur*) rosnącego w Białymstoku przy ul. Bukowej 4.

Współrzędne geodezyjne drzewa w systemie 1992 (EPSG 2180) - dokładność do 5 metrów:
x: 594802.93, y: 775895.74.

Współrzędne geograficzne (dokładność do 5 metrów): 53°08'48.86'' N, 23°07'38.39''E.

Wysokość drzewa: około 21 metrów.



 **Drzewo uznane za pomnik przyrody**

