



# DZIENNIK URZĘDOWY

## WOJEWÓDZTWA PODLASKIEGO

---

Białystok, dnia 1 września 2023 r.

Poz. 4551

### **UCHWAŁA NR 649/LXXV/23 RADY MIEJSKIEJ ŁOMŻY**

z dnia 30 sierpnia 2023 r.

#### **w sprawie ustalenia przebiegu drogi gminnej**

Na podstawie art. 18 ust. 2 pkt 15 oraz art. 40 ust. 1 ustawy z dnia 8 marca 1990 roku o samorządzie gminnym (j.t. Dz. U. z 2023 r. poz. 40) oraz art. 7 ust. 3 ustawy z dnia 21 marca 1985 roku o drogach publicznych (t.j. Dz. U. 2023 r. poz. 645) uchwała się, co następuje:

**§ 1.** Ustala się przebieg dla istniejącej drogi gminnej 101089B w przebiegu: ul. Piaski zgodnie z załącznikiem nr 1, ul. Jaworowa zgodnie z załącznikiem nr 2, ul. Grabowa zgodnie z załącznikiem nr 3 obejmujących działki oznaczone w ewidencji gruntów, które są wymienione w załączniku nr 4 do niniejszej uchwały.

**§ 2.** Wykonanie uchwały powierza się Prezydentowi Miasta Łomża.

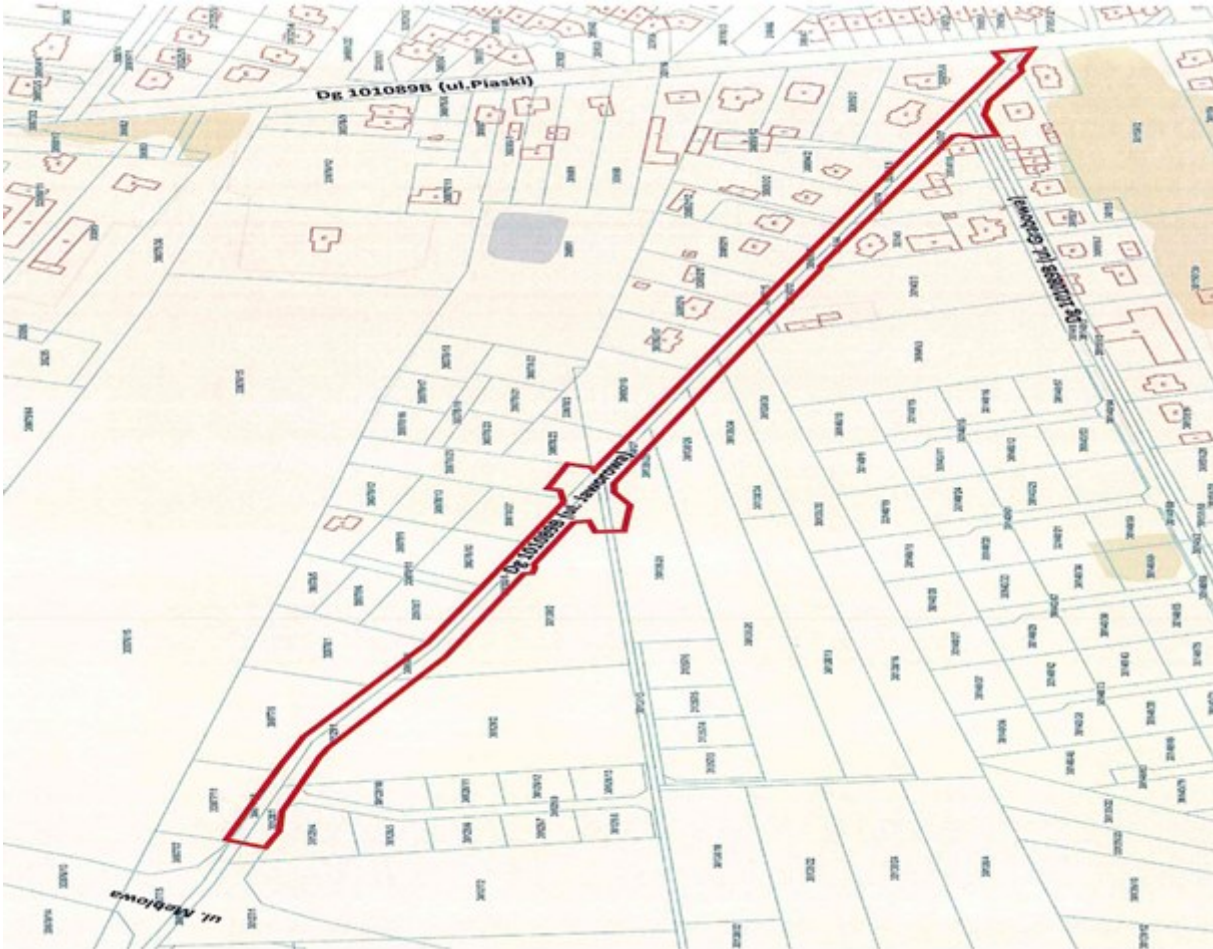
**§ 3.** Uchwała wchodzi w życie po upływie 14 dni od daty jej ogłoszenia w Dzienniku Urzędowym Województwa Podlaskiego.

**Przewodniczący Rady Miejskiej Łomży**  
*Wiesław Tadeusz Grzymała*

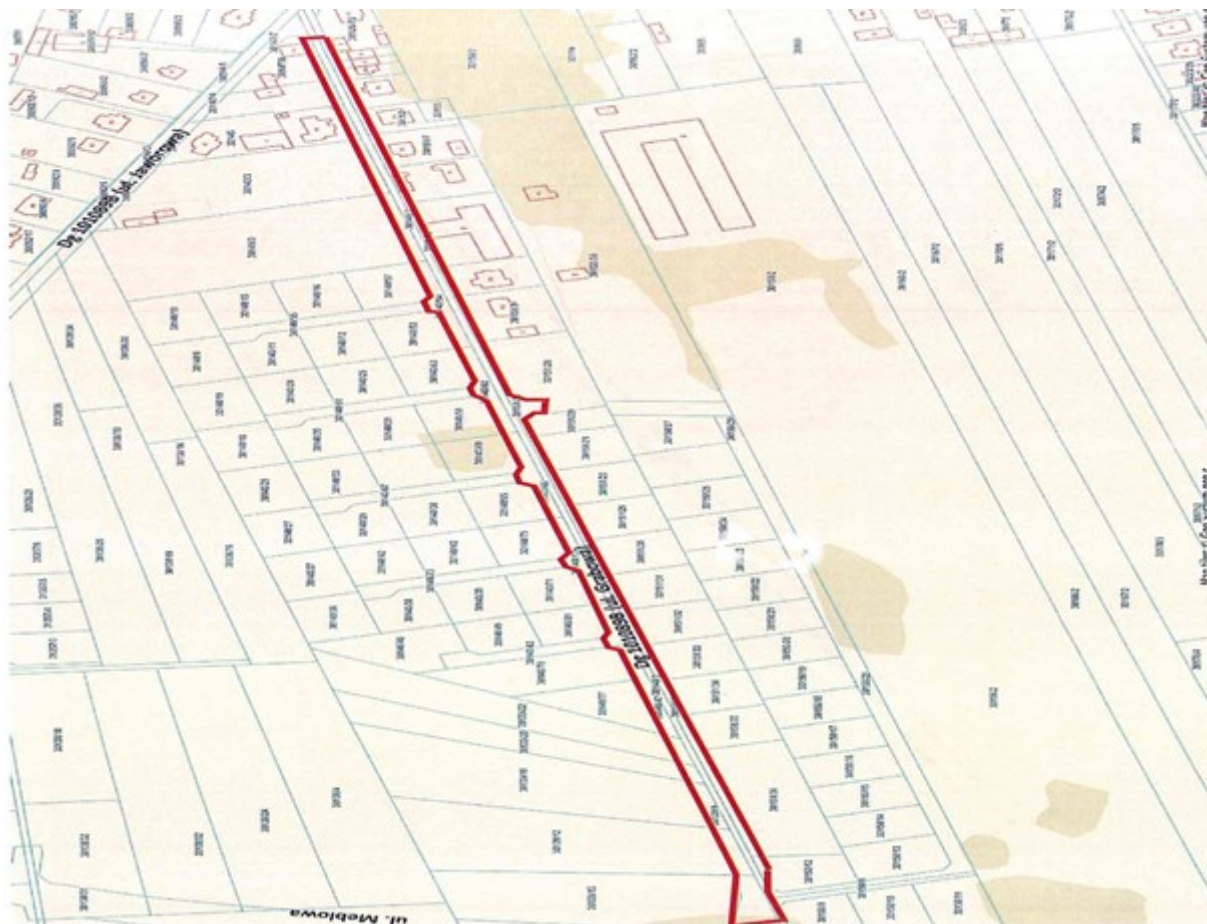
Załącznik Nr 1 do uchwały Nr 649/LXXV/23  
Rady Miejskiej Łomży  
z dnia 30 sierpnia 2023 r.



Załącznik Nr 2 do uchwały Nr 649/LXXV/23  
Rady Miejskiej Łomży  
z dnia 30 sierpnia 2023 r.



Załącznik Nr 3 do uchwały Nr 649/LXXV/23  
Rady Miejskiej Łomży  
z dnia 30 sierpnia 2023 r.



Załącznik Nr 4 do uchwały Nr 649/LXXV/23  
Rady Miejskiej Łomży  
z dnia 30 sierpnia 2023 r.

<b>Przebieg drogi</b>	<b>Długość nowego odcinka drogi w m</b>	<b>Numer geodezyjny działki</b>
ul. Piaski	318	część dz. 30073/2
ul. Jaworowa	469	30077/10; 30138/23; 30095/11; 30094/1; 30150/3; 30078/24; 30147/6; 30147/7; 30926/14; 30093/1; 30143/1; 30143/2; 30129/1; 30077/8; 30138/25; 30138/27; 30092/16; 30138/29; 30095/9; 30147/3; 30147/4; 30138/33; 30078/26; 30128/1; 30128/1; 30096/3; 30077/10; 30130/1; 30078/4; 30131/2; 30092/16; 30092/5; 30142/1; 30143/2; 30144; 30147/7; 30095/9; 30148/2; 30926/12; 30926/10; 30156/3; 30095/7;
ul. Grabowa	551	30140/47; 30140/76; 30140/78; 30139/11; 30150/6; 30139/21; 30139/19; 30151/18; 30151/26; 30139/9; 30140/58; 30140/52; 30140/82; 30140/80; 30140/62; 30151/22; 30140/64; 30140/66; 30140/68; 30151/24; 30151/20; 30140/54; 30140/56; 30140/72; 30140/74; 30140/70; 30140/60; 30147/6; 30926/13; 30147/3; 30181; 30148/3; 30152; 30151/3; 30143/1; 30141/1; 30151/8; 30140/68;