



DZIENNIK URZĘDOWY

WOJEWÓDZTWA PODLASKIEGO

Białystok, dnia 12 grudnia 2013 r.

Poz. 4427

UCHWAŁA NR LI/589/13 RADY MIASTA BIAŁYSTOK

z dnia 25 listopada 2013 r.

w sprawie nadania nazw ulicom, położonym w Białymstoku w granicach osiedli: Nr 9 – Jaroszkówka, Nr 10 – Wygoda oraz pozbawienia nazw części dotychczasowego przebiegu niektórych ulic i zwolnienia z opłat za wymianę dowodów rejestracyjnych pojazdów z powodu zmiany adresów

Na podstawie art. 18 ust. 2 pkt 13 ustawy z dnia 8 marca 1990 r. o samorządzie gminnym (Dz. U. z 2013 r. poz. 594, poz. 645 i poz. 1318) oraz art. 79b ustawy z dnia 20 czerwca 1997 r. Prawo o ruchu drogowym (Dz. U. z 2012 r. poz. 1137 i poz. 1448 oraz z 2013 r. poz. 700 i poz. 991) uchwała się, co następuje:

§ 1. 1. Ulicy, położonej w Białymstoku w granicach osiedli: Nr 9 – Jaroszkówka, Nr 10 - Wygoda, w obrębie Nr 16 – Wygoda i Nr 18 - Pieczurki oznaczonej kolorem żółtym na mapie stanowiącej załącznik Nr 1 do niniejszej uchwały, nadaje się nazwę – **Gen. Stanisława Sosabowskiego**.

2. Wykaz działek zajętych pod ulicę, o której mowa w ust. 1, określa załącznik Nr 2 do niniejszej uchwały.

3. Ulicy, położonej w Białymstoku na osiedlu Nr 10 - Wygoda, w obrębie Nr 18 – Pieczurki oznaczonej kolorem zielonym na mapie stanowiącej załącznik Nr 1 do niniejszej uchwały, nadaje się nazwę – **Gen. Nikodema Sulika**.

4. Wykaz działek zajętych pod ulicę, o której mowa w ust. 3, określa załącznik Nr 3 do niniejszej uchwały.

§ 2. W zakresie uregulowanym w § 1 pozbawia się nazwy:

- 1) części dotychczasowego przebiegu ulic: Wasilkowskiej, Pustej, Kaprańskiej, Zacisze i Dolistowskiej;
- 2) części dotychczasowego przebiegu ulicy Gen. Władysława Andersa, nadanej uchwałą Nr LXVIII/697/98 Rady Miejskiej Białegostoku z dnia 25 maja 1998 r. w sprawie zmiany nazwy ul. Szosa Północno – Obwodowa;
- 3) części dotychczasowego przebiegu ulicy Środkowej, nadanej uchwałą Nr VI/54 Miejskiej Rady Narodowej z dnia 18 grudnia 1954 r.;
- 4) części dotychczasowego przebiegu ulicy Gradowej, nadanej uchwałą Nr IV/18/78 Miejskiej Rady Narodowej w Białymstoku z dnia 5 września 1978 r. w sprawie nadania nazw nowopowstałym ulicom w Białymstoku na oś. Jaroszkówka I;
- 5) części dotychczasowego przebiegu ulicy Księdza Aleksandra Syczewskiego, nadanej uchwałą Nr LIV/557/97 Rady Miejskiej Białegostoku z dnia 16 czerwca 1997 r. w sprawie zmiany nazwy ulicy w osiedlu Wygoda;
- 6) części dotychczasowego przebiegu ulicy Komunalnej, nadanej uchwałą Nr V/21/79 Miejskiej Rady Narodowej w Białymstoku z dnia 5 lutego 1979 r. w sprawie nadania nazw nowopowstałym ulicom w Białymstoku na oś. Jaroszkówka II;

- 7) części dotychczasowego przebiegu ulicy Ofiar Majdanka, nadanej uchwałą Nr XIV/102/86 Miejskiej Rady Narodowej w Białymstoku z dnia 20 listopada 1986 r. w sprawie nadania nazw nowo powstałym ulicom w m. Białymstoku;
- 8) części dotychczasowego przebiegu ulicy Konstantego Ciołkowskiego, nadanej uchwałą Nr XIX/130/68 Miejskiej Rady Narodowej w Białymstoku z dnia 18 września 1968 r. w sprawie zmiany nazw istniejących ulic i nadania nazw nowopowstałym ulicom na terenie miasta Białegostoku.

§ 3. Stwierdza się utratę mocy uchwały Nr XIX/130/68 Miejskiej Rady Narodowej w Białymstoku z dnia 18 września 1968 r. w sprawie zmiany nazw istniejących ulic i nadania nazw nowopowstałym ulicom na terenie miasta Białegostoku, w części obejmującej dotychczasowy przebieg ulicy 27 lipca.

§ 4. 1. Zwalnia się z obowiązku uiszczenia opłaty za wydanie nowego dowodu rejestracyjnego pojazdu osoby obowiązane do ubiegania się o wydanie tych dokumentów, z powodu konieczności zmiany adresu właściciela lub posiadacza pojazdu, wynikającej z § 1 niniejszej uchwały.

2. Zwolnienie z opłat, o których mowa w ust. 1, realizowane będzie w okresie osiemnastu miesięcy od dnia wejścia w życie niniejszej uchwały.

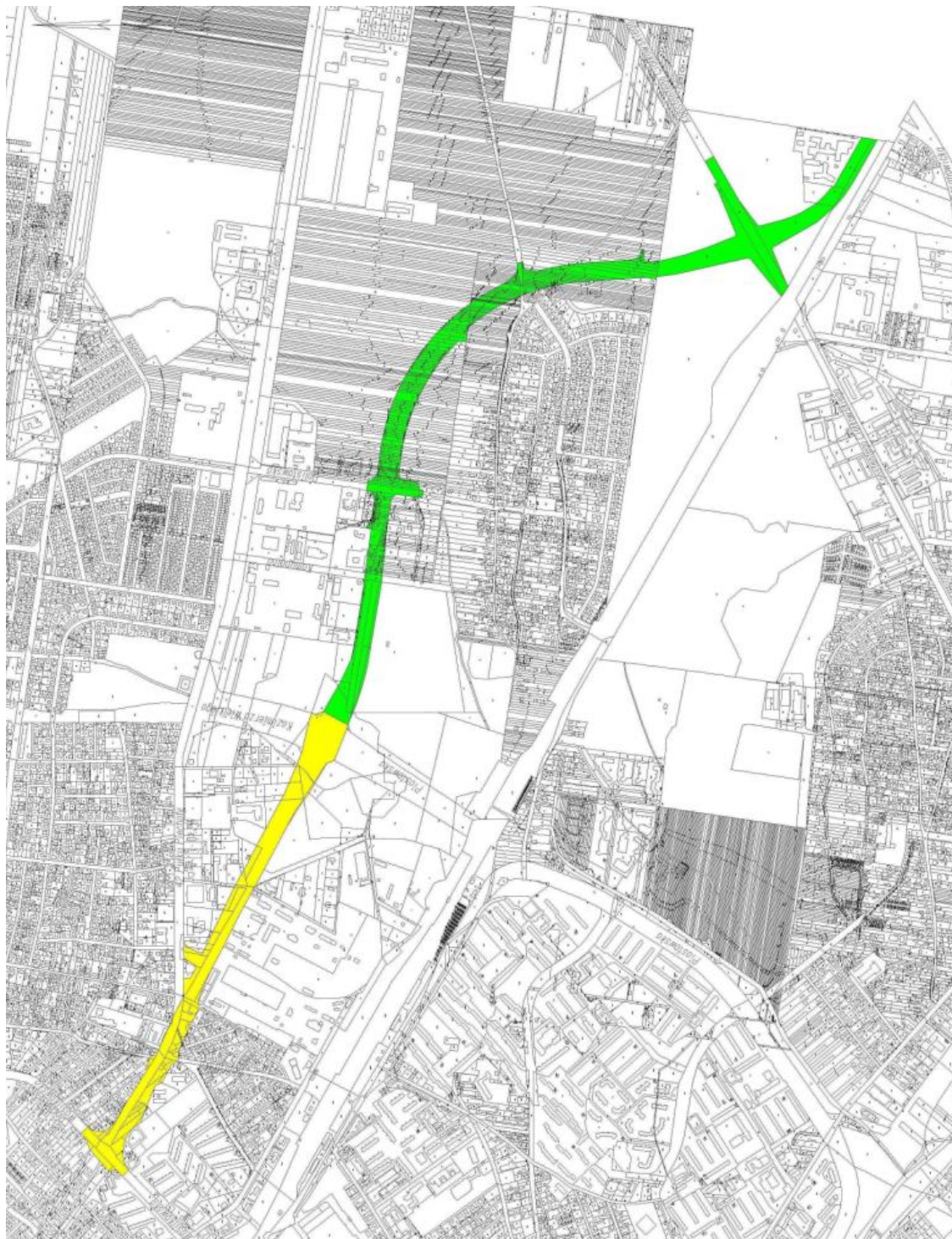
§ 5. Zwolnienie z opłat za wydanie dokumentów wskazanych w § 4 ust. 1, nie obejmuje opłaty ewidencyjnej pobieranej na podstawie § 2 ust. 1 pkt 1 lit. a) rozporządzenia Ministra Spraw Wewnętrznych z dnia 22 maja 2013 r. w sprawie opłaty ewidencyjnej stanowiącej przychód Funduszu – Centralna Ewidencja Pojazdów i Kierowców (Dz. U. z 2013 r. poz. 617).

§ 6. Wykonanie uchwały powierza się Prezydentowi Miasta Białegostoku.

§ 7. Uchwała wchodzi w życie po upływie 14 dni od dnia ogłoszenia w Dzienniku Urzędowym Województwa Podlaskiego.

Przewodniczący Rady
Włodzimierz Leszek Kusak

Załącznik Nr 1 do uchwały Nr LI/589/13
Rady Miasta Białystok
z dnia 25 listopada 2013 r.



Załącznik Nr 2 do uchwały Nr LI/589/13
Rady Miasta Białystok
z dnia 25 listopada 2013 r.

WYKAZ DZIAŁEK

Nr działki	Nr obrębu	WŁASNOŚĆ	Nr działki	Nr obrębu	WŁASNOŚĆ
1107/1	16	SKARB PAŃSTWA	1550/1	16	SKARB PAŃSTWA
1236/2	16	SKARB PAŃSTWA	1551/1	16	SKARB PAŃSTWA
1293/5	16	SKARB PAŃSTWA	1557/1	16	SKARB PAŃSTWA
1352/1	16	SKARB PAŃSTWA	cz. 1852	16	SKARB PAŃSTWA
1357/2	16	SKARB PAŃSTWA	cz. 1854	16	SKARB PAŃSTWA
1366/2	16	SKARB PAŃSTWA	cz. 1855/11	16	SKARB PAŃSTWA
1366/3	16	SKARB PAŃSTWA	cz. 1855/16	16	SKARB PAŃSTWA
1374/3	16	SKARB PAŃSTWA	1875/1	16	SKARB PAŃSTWA
1377/6	16	SKARB PAŃSTWA	1876/1	16	SKARB PAŃSTWA
1377/8	16	SKARB PAŃSTWA	1877	16	SKARB PAŃSTWA
1378/6	16	SKARB PAŃSTWA	1878	16	SKARB PAŃSTWA
1378/10	16	SKARB PAŃSTWA	1882/1	16	SKARB PAŃSTWA
1378/13	16	SKARB PAŃSTWA	1882/3	16	SKARB PAŃSTWA
1379/1	16	SKARB PAŃSTWA	1882/4	16	SKARB PAŃSTWA
1379/2	16	SKARB PAŃSTWA	1883/1	16	SKARB PAŃSTWA
cz. 1443/1	16	SKARB PAŃSTWA	1884/5	16	SKARB PAŃSTWA
1444/1	16	SKARB PAŃSTWA	1884/11	16	SKARB PAŃSTWA
1445/1	16	SKARB PAŃSTWA	2050/14	16	SKARB PAŃSTWA
1467/1	16	SKARB PAŃSTWA	2/3	18	SKARB PAŃSTWA
1475/1	16	SKARB PAŃSTWA	3/2	18	SKARB PAŃSTWA
1476/5	16	SKARB PAŃSTWA	4/1	18	SKARB PAŃSTWA
1478/2	16	SKARB PAŃSTWA	4/3	18	SKARB PAŃSTWA
1479	16	SKARB PAŃSTWA	5/1	18	SKARB PAŃSTWA
1480/1	16	SKARB PAŃSTWA	5/3	18	SKARB PAŃSTWA
1480/2	16	SKARB PAŃSTWA	6/5	18	SKARB PAŃSTWA
1481	16	SKARB PAŃSTWA	36/4	18	SKARB PAŃSTWA
1482	16	SKARB PAŃSTWA	36/21	18	SKARB PAŃSTWA
1483	16	SKARB PAŃSTWA	39/2	18	SKARB PAŃSTWA
1488/2	16	SKARB PAŃSTWA	40	18	SKARB PAŃSTWA
1493	16	SKARB PAŃSTWA	41/11	18	SKARB PAŃSTWA
1494/1	16	SKARB PAŃSTWA	43/2	18	SKARB PAŃSTWA
1494/2	16	SKARB PAŃSTWA	44/2	18	SKARB PAŃSTWA
1495	16	SKARB PAŃSTWA	44/5	18	SKARB PAŃSTWA
1496/1	16	SKARB PAŃSTWA	45/1	18	SKARB PAŃSTWA
1497/1	16	SKARB PAŃSTWA	47/10	18	SKARB PAŃSTWA
cz. 1536	16	SKARB PAŃSTWA	48/6	18	SKARB PAŃSTWA
1538/1	16	SKARB PAŃSTWA	48/12	18	SKARB PAŃSTWA
1539	16	SKARB PAŃSTWA	49/3	18	SKARB PAŃSTWA
1540/1	16	SKARB PAŃSTWA	51/11	18	SKARB PAŃSTWA
1541	16	SKARB PAŃSTWA	55/1	18	SKARB PAŃSTWA

Nr działki	Nr obrębu	WŁASNOŚĆ
1542/1	16	SKARB PAŃSTWA
1543/1	16	SKARB PAŃSTWA
1544	16	SKARB PAŃSTWA
1545	16	SKARB PAŃSTWA
1546/1	16	SKARB PAŃSTWA
1547/1	16	SKARB PAŃSTWA
1549/1	16	SKARB PAŃSTWA

Nr działki	Nr obrębu	WŁASNOŚĆ
56/1	18	SKARB PAŃSTWA
56/8	18	SKARB PAŃSTWA
56/10	18	SKARB PAŃSTWA
cz. 77/1	18	SKARB PAŃSTWA
77/9	18	SKARB PAŃSTWA
77/11	18	SKARB PAŃSTWA

Załącznik Nr 3 do uchwały Nr LI/589/13
Rady Miasta Białystok
z dnia 25 listopada 2013 r.

WYKAZ DZIAŁEK

Nr działki	Nr obrębu	WŁASNOŚĆ	Nr działki	Nr obrębu	WŁASNOŚĆ
cz. 77/1	18	SKARB PAŃSTWA	93/161	18	SKARB PAŃSTWA
77/14	18	SKARB PAŃSTWA	93/162	18	SKARB PAŃSTWA
78/1	18	SKARB PAŃSTWA	93/163	18	SKARB PAŃSTWA
79	18	SKARB PAŃSTWA	93/164	18	SKARB PAŃSTWA
80/1	18	SKARB PAŃSTWA	93/167	18	SKARB PAŃSTWA
80/3	18	SKARB PAŃSTWA	93/168	18	SKARB PAŃSTWA
81/9	18	SKARB PAŃSTWA	93/171	18	SKARB PAŃSTWA
81/11	18	SKARB PAŃSTWA	93/172	18	SKARB PAŃSTWA
81/13	18	SKARB PAŃSTWA	93/173	18	SKARB PAŃSTWA
81/17	18	SKARB PAŃSTWA	93/174	18	SKARB PAŃSTWA
81/19	18	SKARB PAŃSTWA	93/177	18	SKARB PAŃSTWA
81/21	18	SKARB PAŃSTWA	93/179	18	SKARB PAŃSTWA
81/23	18	SKARB PAŃSTWA	93/181	18	SKARB PAŃSTWA
81/25	18	SKARB PAŃSTWA	93/183	18	SKARB PAŃSTWA
82/1	18	SKARB PAŃSTWA	93/189	18	SKARB PAŃSTWA
82/3	18	SKARB PAŃSTWA	93/191	18	SKARB PAŃSTWA
90/1	18	SKARB PAŃSTWA	93/193	18	SKARB PAŃSTWA
93/9	18	SKARB PAŃSTWA	93/195	18	SKARB PAŃSTWA
93/10	18	SKARB PAŃSTWA	93/197	18	SKARB PAŃSTWA
93/11	18	SKARB PAŃSTWA	93/199	18	SKARB PAŃSTWA
93/12	18	SKARB PAŃSTWA	93/201	18	SKARB PAŃSTWA
93/14	18	SKARB PAŃSTWA	93/203	18	SKARB PAŃSTWA
93/15	18	SKARB PAŃSTWA	93/206	18	SKARB PAŃSTWA
93/16	18	SKARB PAŃSTWA	93/208	18	SKARB PAŃSTWA
93/33	18	SKARB PAŃSTWA	93/210	18	SKARB PAŃSTWA
93/34	18	SKARB PAŃSTWA	93/212	18	SKARB PAŃSTWA
93/51	18	SKARB PAŃSTWA	93/214	18	SKARB PAŃSTWA
93/68	18	SKARB PAŃSTWA	93/216	18	SKARB PAŃSTWA
93/111	18	SKARB PAŃSTWA	93/218	18	SKARB PAŃSTWA
93/112	18	SKARB PAŃSTWA	93/220	18	SKARB PAŃSTWA
93/121	18	SKARB PAŃSTWA	93/222	18	SKARB PAŃSTWA
93/122	18	SKARB PAŃSTWA	93/224	18	SKARB PAŃSTWA
93/127	18	SKARB PAŃSTWA	93/226	18	SKARB PAŃSTWA
93/132	18	SKARB PAŃSTWA	93/228	18	SKARB PAŃSTWA
93/135	18	SKARB PAŃSTWA	93/230	18	SKARB PAŃSTWA
93/136	18	SKARB PAŃSTWA	93/231	18	SKARB PAŃSTWA
93/137	18	SKARB PAŃSTWA	93/237	18	SKARB PAŃSTWA
93/144	18	SKARB PAŃSTWA	93/240	18	SKARB PAŃSTWA
93/145	18	SKARB PAŃSTWA	93/242	18	SKARB PAŃSTWA
93/146	18	SKARB PAŃSTWA	93/244	18	SKARB PAŃSTWA

93/154	18	SKARB PAŃSTWA	93/246	18	SKARB PAŃSTWA
93/155	18	SKARB PAŃSTWA	93/248	18	SKARB PAŃSTWA
93/156	18	SKARB PAŃSTWA	93/250	18	SKARB PAŃSTWA
93/157	18	SKARB PAŃSTWA	93/252	18	SKARB PAŃSTWA
93/158	18	SKARB PAŃSTWA	93/254	18	SKARB PAŃSTWA
93/159	18	SKARB PAŃSTWA	93/256	18	SKARB PAŃSTWA
93/160	18	SKARB PAŃSTWA	93/258	18	SKARB PAŃSTWA
93/260	18	SKARB PAŃSTWA	176/2	18	SKARB PAŃSTWA
93/262	18	SKARB PAŃSTWA	177/2	18	SKARB PAŃSTWA
93/264	18	SKARB PAŃSTWA	178/2	18	SKARB PAŃSTWA
93/265	18	SKARB PAŃSTWA	179/2	18	SKARB PAŃSTWA
93/268	18	SKARB PAŃSTWA	180/2	18	SKARB PAŃSTWA
93/270	18	SKARB PAŃSTWA	181/2	18	SKARB PAŃSTWA
93/272	18	SKARB PAŃSTWA	182/2	18	SKARB PAŃSTWA
93/273	18	SKARB PAŃSTWA	183/1	18	SKARB PAŃSTWA
93/275	18	SKARB PAŃSTWA	183/5	18	SKARB PAŃSTWA
93/277	18	SKARB PAŃSTWA	183/6	18	SKARB PAŃSTWA
93/279	18	SKARB PAŃSTWA	184/1	18	SKARB PAŃSTWA
120/3	18	SKARB PAŃSTWA	184/4	18	SKARB PAŃSTWA
121/2	18	SKARB PAŃSTWA	184/6	18	SKARB PAŃSTWA
152/4	18	SKARB PAŃSTWA	185/2	18	SKARB PAŃSTWA
153/3	18	SKARB PAŃSTWA	186/1	18	SKARB PAŃSTWA
153/7	18	SKARB PAŃSTWA	186/4	18	SKARB PAŃSTWA
153/8	18	SKARB PAŃSTWA	186/6	18	SKARB PAŃSTWA
154/4	18	SKARB PAŃSTWA	187/2	18	SKARB PAŃSTWA
155/3	18	SKARB PAŃSTWA	188/2	18	SKARB PAŃSTWA
155/7	18	SKARB PAŃSTWA	189/1	18	SKARB PAŃSTWA
155/8	18	SKARB PAŃSTWA	189/4	18	SKARB PAŃSTWA
158/4	18	SKARB PAŃSTWA	189/7	18	SKARB PAŃSTWA
159/4	18	SKARB PAŃSTWA	190/1	18	SKARB PAŃSTWA
160/3	18	SKARB PAŃSTWA	190/5	18	SKARB PAŃSTWA
160/7	18	SKARB PAŃSTWA	190/6	18	SKARB PAŃSTWA
160/8	18	SKARB PAŃSTWA	191/1	18	SKARB PAŃSTWA
161/3	18	SKARB PAŃSTWA	191/5	18	SKARB PAŃSTWA
161/7	18	SKARB PAŃSTWA	191/6	18	SKARB PAŃSTWA
161/8	18	SKARB PAŃSTWA	192/1	18	SKARB PAŃSTWA
162/7	18	SKARB PAŃSTWA	192/5	18	SKARB PAŃSTWA
162/9	18	SKARB PAŃSTWA	192/6	18	SKARB PAŃSTWA
162/10	18	SKARB PAŃSTWA	193/1	18	SKARB PAŃSTWA
163/5	18	SKARB PAŃSTWA	193/5	18	SKARB PAŃSTWA
163/6	18	SKARB PAŃSTWA	193/6	18	SKARB PAŃSTWA
164/5	18	SKARB PAŃSTWA	195/2	18	SKARB PAŃSTWA
164/6	18	SKARB PAŃSTWA	196/7	18	SKARB PAŃSTWA
165/4	18	SKARB PAŃSTWA	197/10	18	SKARB PAŃSTWA
166/4	18	SKARB PAŃSTWA	197/14	18	SKARB PAŃSTWA
167/4	18	SKARB PAŃSTWA	197/15	18	SKARB PAŃSTWA
168/5	18	SKARB PAŃSTWA	198/6	18	SKARB PAŃSTWA
168/6	18	SKARB PAŃSTWA	198/10	18	SKARB PAŃSTWA

169/5	18	SKARB PAŃSTWA	198/11	18	SKARB PAŃSTWA
169/9	18	SKARB PAŃSTWA	199/6	18	SKARB PAŃSTWA
170/2	18	SKARB PAŃSTWA	199/10	18	SKARB PAŃSTWA
171/5	18	SKARB PAŃSTWA	199/11	18	SKARB PAŃSTWA
172/5	18	SKARB PAŃSTWA	200/6	18	SKARB PAŃSTWA
173/5	18	SKARB PAŃSTWA	200/10	18	SKARB PAŃSTWA
174/5	18	SKARB PAŃSTWA	200/11	18	SKARB PAŃSTWA
175/2	18	SKARB PAŃSTWA	201/6	18	SKARB PAŃSTWA
201/10	18	SKARB PAŃSTWA	510/2	18	SKARB PAŃSTWA
201/11	18	SKARB PAŃSTWA	511/2	18	SKARB PAŃSTWA
202/6	18	SKARB PAŃSTWA	516/2	18	SKARB PAŃSTWA
202/10	18	SKARB PAŃSTWA	517/2	18	SKARB PAŃSTWA
202/11	18	SKARB PAŃSTWA	518/1	18	SKARB PAŃSTWA
203/3	18	SKARB PAŃSTWA	518/2	18	SKARB PAŃSTWA
203/10	18	SKARB PAŃSTWA	518/5	18	SKARB PAŃSTWA
203/11	18	SKARB PAŃSTWA	519/1	18	SKARB PAŃSTWA
204/3	18	SKARB PAŃSTWA	519/2	18	SKARB PAŃSTWA
204/10	18	SKARB PAŃSTWA	519/5	18	SKARB PAŃSTWA
204/11	18	SKARB PAŃSTWA	520/1	18	SKARB PAŃSTWA
205/3	18	SKARB PAŃSTWA	520/2	18	SKARB PAŃSTWA
205/10	18	SKARB PAŃSTWA	520/5	18	SKARB PAŃSTWA
205/11	18	SKARB PAŃSTWA	521/1	18	SKARB PAŃSTWA
206/3	18	SKARB PAŃSTWA	521/4	18	SKARB PAŃSTWA
206/10	18	SKARB PAŃSTWA	522/1	18	SKARB PAŃSTWA
206/11	18	SKARB PAŃSTWA	522/4	18	SKARB PAŃSTWA
207/3	18	SKARB PAŃSTWA	523/2	18	SKARB PAŃSTWA
207/10	18	SKARB PAŃSTWA	524/4	18	SKARB PAŃSTWA
207/11	18	SKARB PAŃSTWA	525/2	18	SKARB PAŃSTWA
208/6	18	SKARB PAŃSTWA	526/1	18	SKARB PAŃSTWA
208/9	18	SKARB PAŃSTWA	526/4	18	SKARB PAŃSTWA
208/10	18	SKARB PAŃSTWA	527/1	18	SKARB PAŃSTWA
209/2	18	SKARB PAŃSTWA	527/4	18	SKARB PAŃSTWA
210/2	18	SKARB PAŃSTWA	528/2	18	SKARB PAŃSTWA
211/2	18	SKARB PAŃSTWA	832/1	18	SKARB PAŃSTWA
212/2	18	SKARB PAŃSTWA	833/3	18	SKARB PAŃSTWA
213/1	18	SKARB PAŃSTWA	834/5	18	SKARB PAŃSTWA
213/5	18	SKARB PAŃSTWA	835/5	18	SKARB PAŃSTWA
213/6	18	SKARB PAŃSTWA	836/5	18	SKARB PAŃSTWA
214/7	18	SKARB PAŃSTWA	837/3	18	SKARB PAŃSTWA
214/10	18	SKARB PAŃSTWA	838/3	18	SKARB PAŃSTWA
214/13	18	SKARB PAŃSTWA	839/3	18	SKARB PAŃSTWA
214/16	18	SKARB PAŃSTWA	840/3	18	SKARB PAŃSTWA
214/18	18	SKARB PAŃSTWA	841/3	18	SKARB PAŃSTWA
214/20	18	SKARB PAŃSTWA	842/3	18	SKARB PAŃSTWA
214/21	18	SKARB PAŃSTWA	843/1	18	SKARB PAŃSTWA
214/23	18	SKARB PAŃSTWA	844/1	18	SKARB PAŃSTWA
214/25	18	SKARB PAŃSTWA	845/1	18	SKARB PAŃSTWA
216/1	18	SKARB PAŃSTWA	846/2	18	SKARB PAŃSTWA

217/3	18	SKARB PAŃSTWA	847/2	18	SKARB PAŃSTWA
217/5	18	SKARB PAŃSTWA	848/2	18	SKARB PAŃSTWA
221/1	18	SKARB PAŃSTWA	849/2	18	SKARB PAŃSTWA
221/5	18	SKARB PAŃSTWA	850/2	18	SKARB PAŃSTWA
221/6	18	SKARB PAŃSTWA	851/2	18	SKARB PAŃSTWA
226/1	18	SKARB PAŃSTWA	852/2	18	SKARB PAŃSTWA
507/1	18	SKARB PAŃSTWA	853/2	18	SKARB PAŃSTWA
507/5	18	SKARB PAŃSTWA	854/2	18	SKARB PAŃSTWA
507/6	18	SKARB PAŃSTWA	855/2	18	SKARB PAŃSTWA
856/2	18	SKARB PAŃSTWA	1252/1	18	SKARB PAŃSTWA
857/2	18	SKARB PAŃSTWA	1253/1	18	SKARB PAŃSTWA
858/2	18	SKARB PAŃSTWA	1254/1	18	SKARB PAŃSTWA
859/2	18	SKARB PAŃSTWA	1255/3	18	SKARB PAŃSTWA
860/2	18	SKARB PAŃSTWA	1256/1	18	SKARB PAŃSTWA
861/1	18	SKARB PAŃSTWA	1257/1	18	SKARB PAŃSTWA
861/4	18	SKARB PAŃSTWA	1260/2	18	SKARB PAŃSTWA
862/2	18	SKARB PAŃSTWA	1305/2	18	SKARB PAŃSTWA
863/4	18	SKARB PAŃSTWA	1306/2	18	SKARB PAŃSTWA
863/6	18	SKARB PAŃSTWA	1307/2	18	SKARB PAŃSTWA
864/2	18	SKARB PAŃSTWA	1308/2	18	SKARB PAŃSTWA
865/2	18	SKARB PAŃSTWA	1309/1	18	SKARB PAŃSTWA
866/2	18	SKARB PAŃSTWA	1309/4	18	SKARB PAŃSTWA
867/2	18	SKARB PAŃSTWA	1310/1	18	SKARB PAŃSTWA
868/2	18	SKARB PAŃSTWA	1310/4	18	SKARB PAŃSTWA
869/2	18	SKARB PAŃSTWA	1311/2	18	SKARB PAŃSTWA
870/2	18	SKARB PAŃSTWA	1312/2	18	SKARB PAŃSTWA
877/2	18	SKARB PAŃSTWA	1313/2	18	SKARB PAŃSTWA
999/1	18	SKARB PAŃSTWA	1314/2	18	SKARB PAŃSTWA
1000/1	18	SKARB PAŃSTWA	1569/2	18	SKARB PAŃSTWA
1001/1	18	SKARB PAŃSTWA	1569/5	18	SKARB PAŃSTWA
1002/3	18	SKARB PAŃSTWA	1570/1	18	SKARB PAŃSTWA
1003/1	18	SKARB PAŃSTWA	1571/3	18	SKARB PAŃSTWA
1004/1	18	SKARB PAŃSTWA	1571/6	18	SKARB PAŃSTWA
1005/2	18	SKARB PAŃSTWA	1575/9	18	SKARB PAŃSTWA
1005/3	18	SKARB PAŃSTWA	1664/3	18	SKARB PAŃSTWA
1006	18	SKARB PAŃSTWA			
1007	18	SKARB PAŃSTWA			
1008	18	SKARB PAŃSTWA			
1009	18	SKARB PAŃSTWA			
1010	18	SKARB PAŃSTWA			
1011	18	SKARB PAŃSTWA			
1012	18	SKARB PAŃSTWA			
1013/1	18	SKARB PAŃSTWA			
1013/3	18	SKARB PAŃSTWA			
1014/1	18	SKARB PAŃSTWA			
1014/3	18	SKARB PAŃSTWA			
1015/1	18	SKARB PAŃSTWA			
1015/3	18	SKARB PAŃSTWA			

1015/5	18	SKARB PAŃSTWA
1219/2	18	SKARB PAŃSTWA
1225/4	18	SKARB PAŃSTWA
1226	18	SKARB PAŃSTWA
1227	18	SKARB PAŃSTWA
1228/5	18	SKARB PAŃSTWA
1248/5	18	SKARB PAŃSTWA
1249/5	18	SKARB PAŃSTWA
1250/1	18	SKARB PAŃSTWA
1251/1	18	SKARB PAŃSTWA