



DZIENNIK URZĘDOWY

WOJEWÓDZTWA KUJAWSKO-POMORSKIEGO

Bydgoszcz, dnia 5 kwietnia 2024 r.

Poz. 2399

UCHWAŁA Nr LXI/488/24 RADY GMINY SICIENKO

z dnia 28 marca 2024 r.

w sprawie zaliczenia dróg do kategorii dróg gminnych

Na podstawie art. 18 ust. 2 pkt 15 i art. 40 ust. 1 ustawy z dnia 8 marca 1990 r. o samorządzie gminnym (Dz.U. z 2023 r. poz. 40, poz. 572, poz. 1463, poz. 1688) oraz art. 7 ust. 2 ustawy z dnia 21 marca 1985 r. o drogach publicznych (Dz.U. z 2024 r., poz. 320) uchwała się, co następuje:

§ 1. Zaliczyć do kategorii dróg gminnych drogę o znaczeniu lokalnym, wymienioną w poniższej tabeli:

Lp.	Przebieg drogi	Nr. ew. działki	Nazwa obrębu geodezyjnego
1	od drogi gminnej nr 050340C Osówiec Las - Dąbrówka Nowa Las działkami 131/9 i 131/17 ponownie do drogi gminnej nr 050340C Osówiec Las - Dąbrówka Nowa Las	131/9 i 131/17	Dąbrówka Nowa

§ 2. Przebieg drogi wskazuje załącznik graficzny.

§ 3. Uchwała wchodzi w życie po upływie 14 dni od dnia ogłoszenia w Dzienniku Urzędowym Województwa Kujawsko-Pomorskiego.

Przewodniczący
Rady Gminy
Arkadiusz Kazimierz Szczepaniak

Załącznik do uchwały Nr LXI/488/24
Rady Gminy Sicienko
z dnia 28 marca 2024 r.

Dokument bez mocy prawnej.

Sporządził Klaudia Pikula (21.03.2024, 12:53:07)

Wydruk z systemu IntraEWID

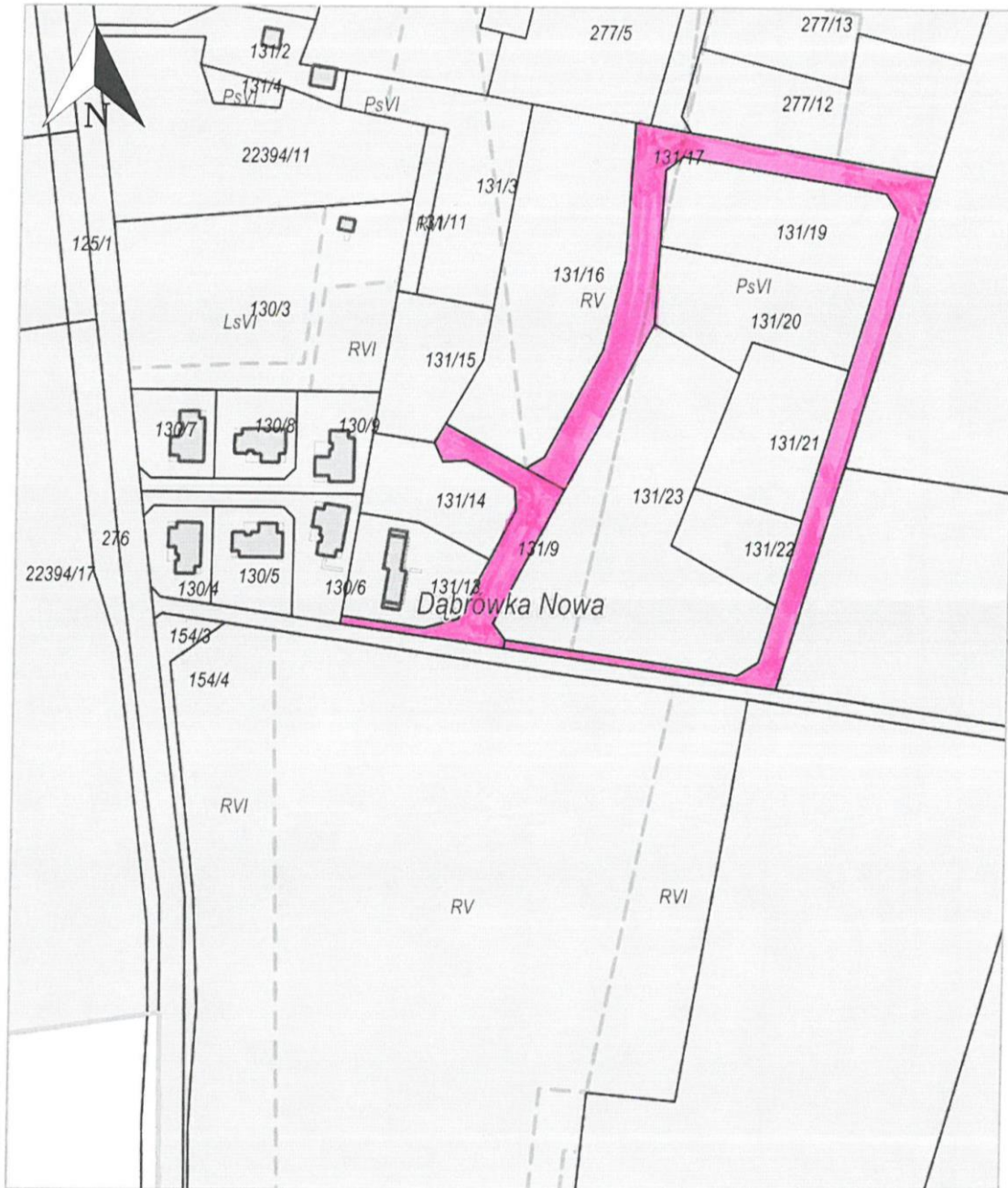
< Podtytuł >

skala 1: 2 000

układ współrzędnych 2000 strefa 6 (18°)

 - przebieg drogi

x = 5894152.89, y = 6489757.17



x = 5893723.92, y = 6489398.75
Dąbrówka Nowa, Sicienko

Udostępniane informacje nie są dokumentami w postępowaniach administracyjnych i innych. Materiały zawierające informacje z powiatowego zasobu geodezyjnego i kartograficznego (w tym dane z operatu ewidencji gruntów i budynków Starostwo Powiatowe w Bydgoszczy) należy zamawiać w Wydziale Geodezji. Dokumenty zawierające inne informacje przetwarzane w Wewnętrznym Portalu Mapowym należy zamawiać w wydziałach merytorycznych, odpowiedzialnych za aktualizację tych danych.