



DZIENNIK URZĘDOWY

WOJEWÓDZTWA KUJAWSKO-POMORSKIEGO

Bydgoszcz, dnia 29 lutego 2024 r.

Poz. 1313

UCHWAŁA Nr XLIX/441/2024 RADY MIEJSKIEJ w LUBIENIU KUJAWSKIM

z dnia 23 lutego 2024 r.

w sprawie nadania nazw ulic na terenie miasta i gminy Lubień Kujawski.

Na podstawie art. 18 ust. 2 pkt. 13 ustawy z dnia 8 marca 1990r. o samorządzie gminnym (Dz. U. z 2023r., poz. 40, poz. 572, poz. 1463, poz. 1688) uchwała się co następuje:

§ 1. 1. Nadać nazwę Przyjazna ulicy stanowiącej drogę gminną Nr 192162C na części działki o numerze ewidencyjnym 703, obręb geodezyjny Lubień Kujawski, gmina Lubień Kujawski.

2. Szczegółowe położenie ulicy określonej w § 1 punkt 1 przedstawia mapa stanowiąca załącznik nr 1 do niniejszej uchwały.

§ 2. 1. Nadać nazwę Sosonowa ulicy stanowiącej drogę gminną Nr 191420C na częściach działek o numerach ewidencyjnych 372 oraz 703, obręb geodezyjny Lubień Kujawski, gmina Lubień Kujawski.

2. Szczegółowe położenie ulicy określonej w § 2 punkt 1 przedstawia mapa stanowiąca załącznik nr 2 do niniejszej uchwały.

§ 3. 1. Nadać nazwę Rolna ulicy stanowiącej drogę gminną Nr 192155C na działce o numerze ewidencyjnym 98, obręb geodezyjny Narty oraz na częściach działek oznaczonych numerami ewidencyjnymi: 99 - obręb geodezyjny Narty oraz 232/273 - obręb geodezyjny Kaliska, gmina Lubień Kujawski.

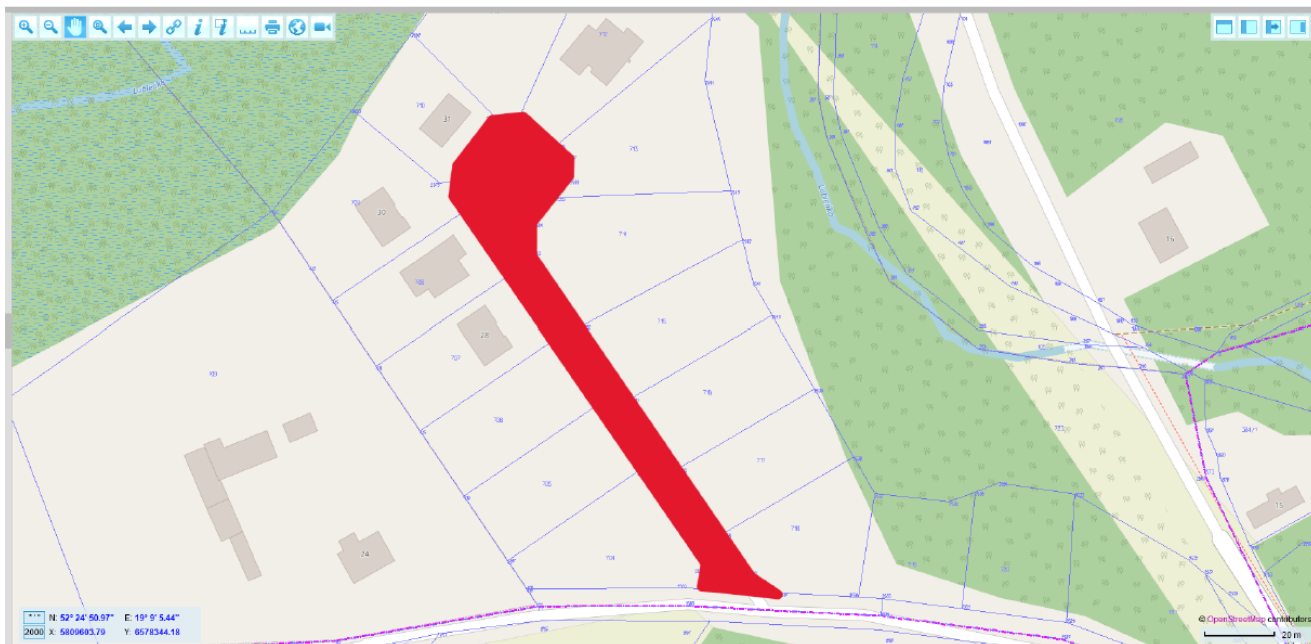
2. Szczegółowe położenie ulicy określonej w § 3 punkt 1 przedstawia mapa stanowiąca załącznik nr 3 do niniejszej uchwały.

§ 4. Wykonanie uchwały powierza się Burmistrzowi Lubienia Kujawskiego.

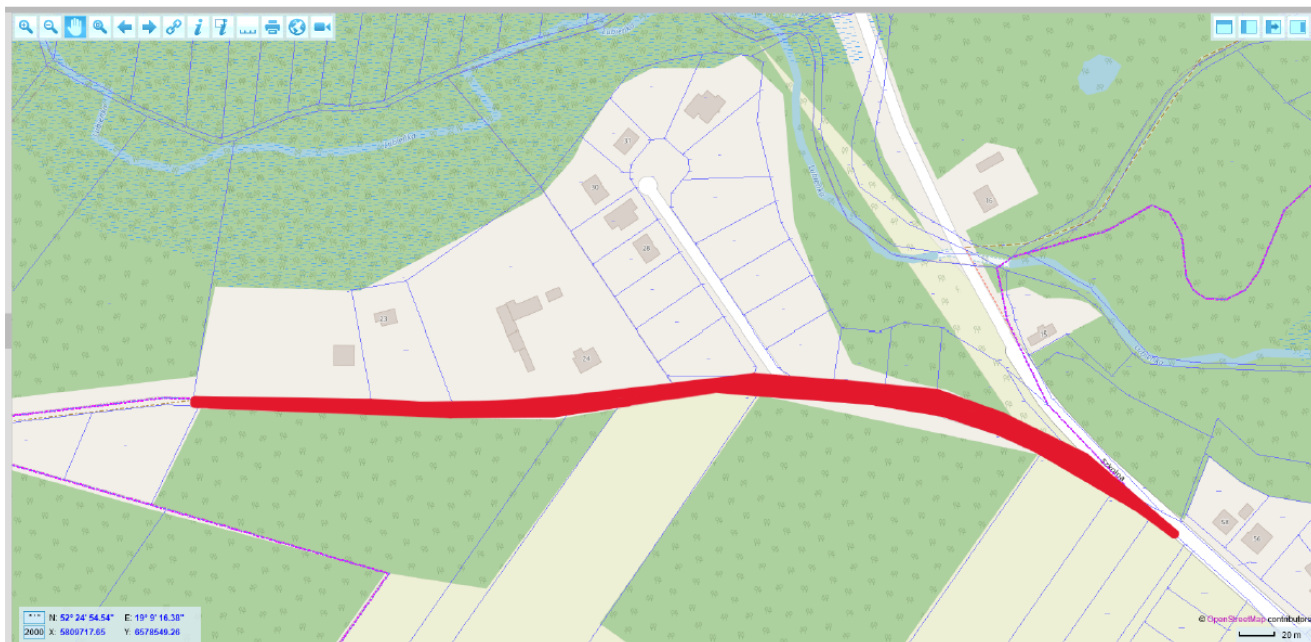
§ 5. Uchwała wchodzi w życie po upływie 14 dni od dnia ogłoszenia w Dzienniku Urzędowym Województwa Kujawsko-Pomorskiego.

Przewodniczący
Rady Miejskiej
Marek Małachowski

załącznik nr 1
do uchwały nr XLIX/441/2024
Rady Miejskiej w Lubieniu Kujawskim
z dnia 23 lutego 2024 r.



załącznik nr 2
do uchwały nr XLIX/441/2024
Rady Miejskiej w Lubieniu Kujawskim
z dnia 23 lutego 2024 r.



załącznik nr 3
do uchwały nr XLIX/441/2024
Rady Miejskiej w Lubieniu Kujawskim
z dnia 23 lutego 2024 r.

