



DZIENNIK URZĘDOWY

WOJEWÓDZTWA KUJAWSKO-POMORSKIEGO

Bydgoszcz, dnia 9 lutego 2024 r.

Poz. 1006

UCHWAŁA NR LVII/414/2024 RADY GMINY DRZYCIM

z dnia 6 lutego 2024 r.

w sprawie zniesienia formy ochrony przyrody z 7 drzew wchodzących w skład alei przydrożnej będącej pomnikiem przyrody przy drodze powiatowej nr 1213C Osie stacja kolejowa - Drzycim

Na podstawie art. 44 ust. 3 i 4 ustawy z dnia 16 kwietnia 2004 r. o ochronie przyrody (t.j. Dz. U. z 2023 r. poz. 1336, 1688, 1890), uchwała co następuje:

§ 1. 1. Znosi się status pomnika przyrody z 7 szt. drzew z alei przydrożnej, rosnących wzdłuż drogi powiatowej nr 1213C Osie stacja kolejowa - Drzycim, będącej pod zarządem powiatowego Zarządu Dróg w Świeciu, w granicach ewidencyjnych gminy Drzycim, na działce ewidencyjnej nr 12 obręb Wery, ustanowiony Rozporządzeniem nr 18/92 Wojewody Bydgoskiego z dnia 8 czerwca 1992 roku w sprawie uznania za pomniki przyrody tworów przyrody na terenie województwa bydgoskiego (Dz. Urz. Woj. Bydg. Nr 8, poz. 124).

2. Zniesienie ochrony z 7 drzew rosnących w w/w alei następuje z uwagi na zapewnienie bezpieczeństwa powszechnego.

3. Wykaz drzew, z których znosi się formę ochrony przyrody przedstawia załącznik nr 1 do niniejszej uchwały. Lokalizacja drzew przeznaczonych do zniesienia formy ochrony przyrody stanowi załącznik nr 2, 3 i 4.

4. Po zniesieniu ochrony z 7 szt. drzew, w alei zostanie 113 szt. drzew stanowiących pomnik przyrody, rosnących w szpalerze przy drodze powiatowej nr 1213C Osie - stacja kolejowa - Drzycim.

§ 2. Wykonanie uchwały powierza się Wójtowi Gminy Drzycim.

§ 3. Uchwała wchodzi w życie po upływie 14 dni od jej ogłoszenia w Dzienniku Urzędowym Województwa Kujawsko - Pomorskiego.

Przewodnicząca Rady Gminy

Elżbieta Babińska

Załącznik Nr 1 do uchwały Nr LVII/414/2024
RADY GMINY DRZYCIM
z dnia 6 lutego 2024 r.

Wykaz drzew, z których znosi się formę ochrony przyrody:

Lp.	1	2	3	4	5	6	7
Gatunek drzewa	lipa drobnolistna	lipa drobnolistna	lipa drobnolistna	klon zwyczajny	klon zwyczajny	klon zwyczajny	klon zwyczajny
Obwód pnia na wysokości 130 cm [w cm]	150	220	244	198	262	117	240
Numer drzewa	1	2	3	4	5	6	7
Numer drogi	1213C	1213C	1213C	1213C	1213C	1213C	1213C
Strona drogi	P	P	P	P	P	P	P
Nr działki ewid., obręb	12, Wery	12, Wery	12, Wery	12, Wery	12, Wery	12, Wery	12, Wery
Współrzędne płaskie prostokątne PL-1992	x 632338,86 y 457624,01	x 632296,92 y 457620,04	x 632097,56 y 457556,41	x 631905,18 y 457401,62	x 631881,89 y 457382,75	x 631870,68 y 457369,88	x 631823,98 y 457334,29
Nr rej. CRFOP	PL.ZIPOP.1393 .PP.0414032.13 27	PL.ZIPOP.139 3.PP.0414032. 1327	PL.ZIPOP.139 3.PP.0414032. 1327	PL.ZIPOP.13 93.pp.041403 2.1327	PL.ZIPOP.1 393.PP.0414 032.1327	PL.ZIPOP.1 393.PP.0414 032.1327	PL.ZIPOP.13 93.PP.041403 2.1327
Nr GID	232412	232405	232380	232325	232316	232310	232298

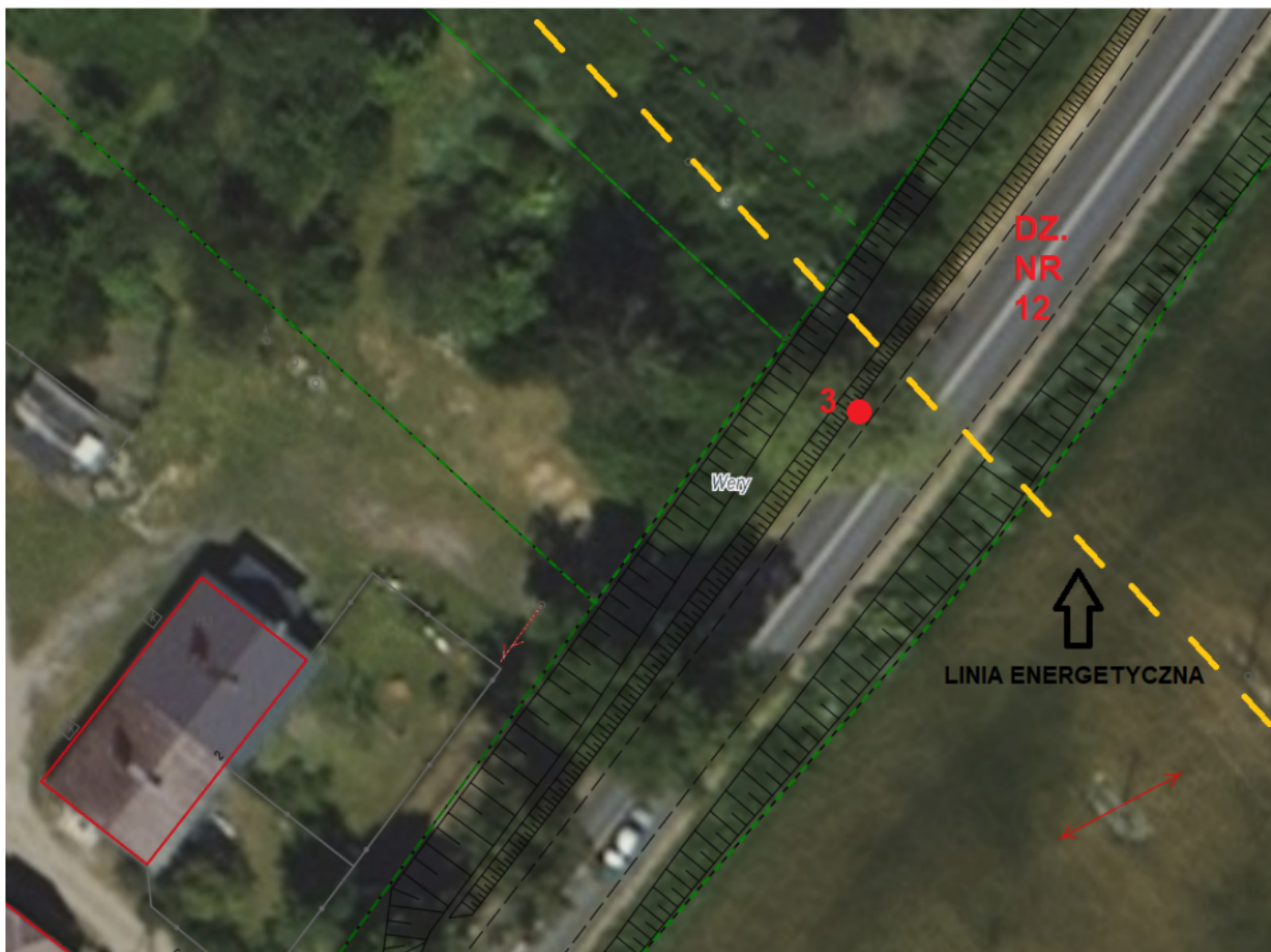
Załącznik Nr 2 do uchwały Nr LVII/414/2024
RADY GMINY DRZYCIM
z dnia 6 lutego 2024 r.



LEGENDA:

- lokalizacja drzew do zniesienia formy ochrony przyrody

Załącznik Nr 3 do uchwały Nr LVII/414/2024
RADY GMINY DRZYCIM
z dnia 6 lutego 2024 r.



LEGENDA:

- lokalizacja drzew do zniesienia formy ochrony przyrody

Załącznik Nr 4 do uchwały Nr LVII/414/2024
RADY GMINY DRZYCIM
z dnia 6 lutego 2024 r.



LEGENDA:

- lokalizacja drzew do zniesienia formy ochrony przyrody