



DZIENNIK URZĘDOWY

WOJEWÓDZTWA KUJAWSKO-POMORSKIEGO

Bydgoszcz, dnia 22 stycznia 2024 r.

Poz. 612

ZARZĄDZENIE REGIONALNEGO DYREKTORA OCHRONY ŚRODOWISKA W BYDGOSZCZY

z dnia 18 stycznia 2024 r.

zmieniające zarządzenie w sprawie rezerwatu przyrody „Jeziorka Kozie”

Na podstawie art. 13 ust. 3 ustawy z dnia 16 kwietnia 2004 roku o ochronie przyrody (Dz. U. z 2023 r. poz. 1336, 1688, 1890 i 2375) zarządza się, co następuje:

§ 1. W zarządzeniu Regionalnego Dyrektora Ochrony Środowiska w Bydgoszczy z dnia 18 stycznia 2016 r. w sprawie rezerwatu przyrody Jeziorka Kozie (Dz. Urz. Woj. Kuj-Pom. poz. 321) wprowadza się następujące zmiany:

1) w § 1:

a) ust. 1 otrzymuje brzmienie:

„1. Rezerwat przyrody „Jeziorka Kozie, zwany dalej „rezerwatem, obejmuje obszar o powierzchni 12,07 ha, położony na terenie gminy Tuchola, w powiecie tucholskim, województwie kujawsko-pomorskim.”,

b) po ust. 1 dodaje się ust. 1a w brzmieniu:

„1a. Wokół rezerwatu wyznacza się otulinę o powierzchni 78,04 ha, położoną na terenie gminy Tuchola, w powiecie tucholskim, w województwie kujawsko-pomorskim.”,

c) uchyla się ust. 2,

d) ust. 3 i 4 otrzymują brzmienie:

„3. Położenie i przebieg granicy rezerwatu oraz jego otuliny w postaci mapy przedstawia załącznik nr 2 do zarządzenia.

4. Położenie i przebieg granicy rezerwatu w postaci wykazu współrzędnych punktów załamania granicy przedstawia załącznik nr 3 do zarządzenia.”,

e) po ust. 4 dodaje się ust 5 w brzmieniu:

„5. Położenie i przebieg granicy otuliny rezerwatu w postaci wykazu współrzędnych punktów załamania granicy przedstawia załącznik nr 4 do zarządzenia.”;

2) załącznik nr 1 do zarządzenia uchyla się;

3) załącznik nr 2 do zarządzenia otrzymuje brzmienie określone w załączniku nr 1 do niniejszego zarządzenia;

4) załącznik nr 3 do zarządzenia otrzymuje brzmienie określone w załączniku nr 2 do niniejszego zarządzenia;

5) dodaje się załącznik nr 4 do zarządzenia w brzmieniu określonym w załączniku nr 3 do niniejszego zarządzenia.

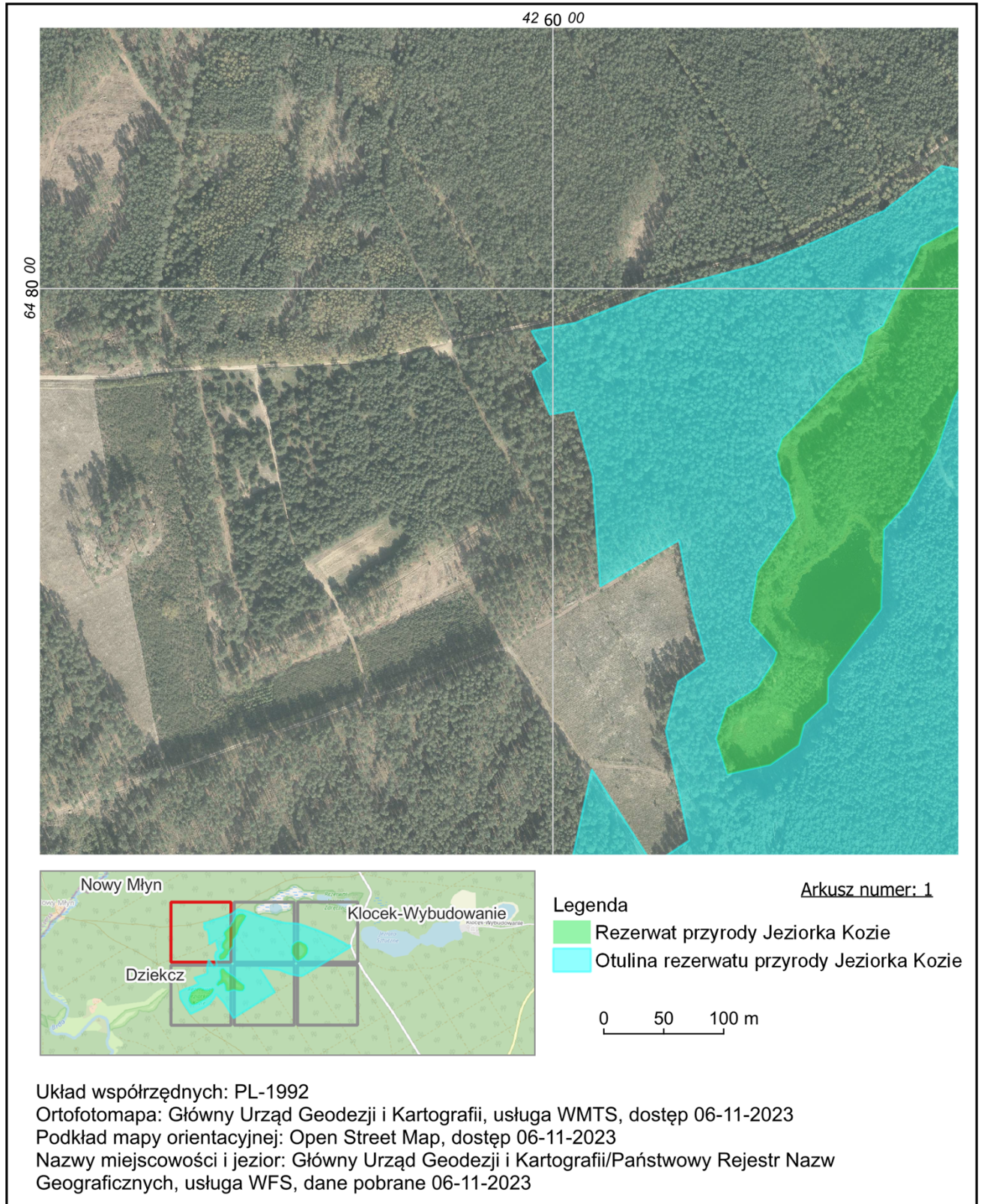
§ 2. Zarządzenie wchodzi w życie po upływie 14 dni od dnia ogłoszenia.

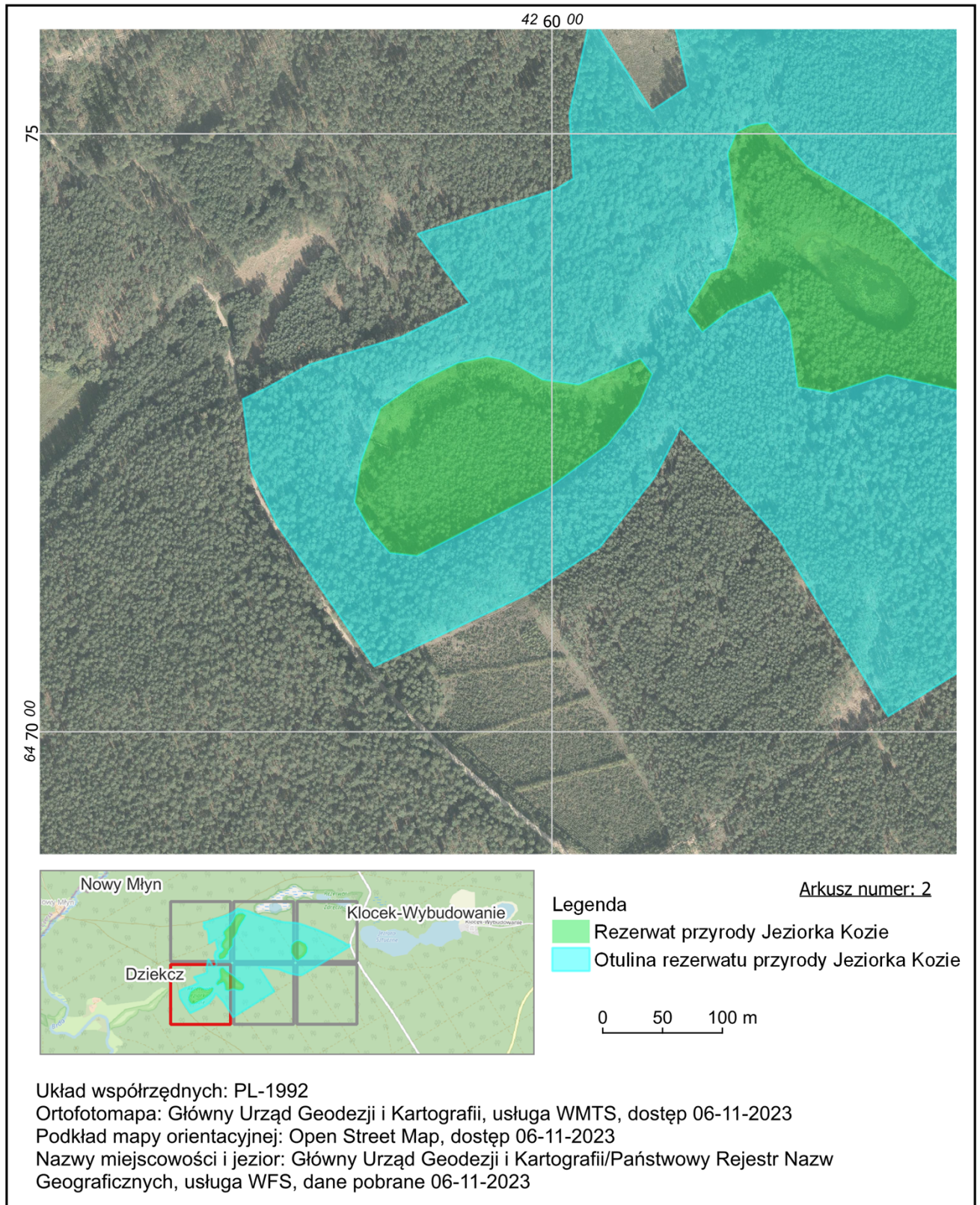
p.o. Zastępca Regionalnego
Dyrektora Ochrony
Środowiska w Bydgoszczy

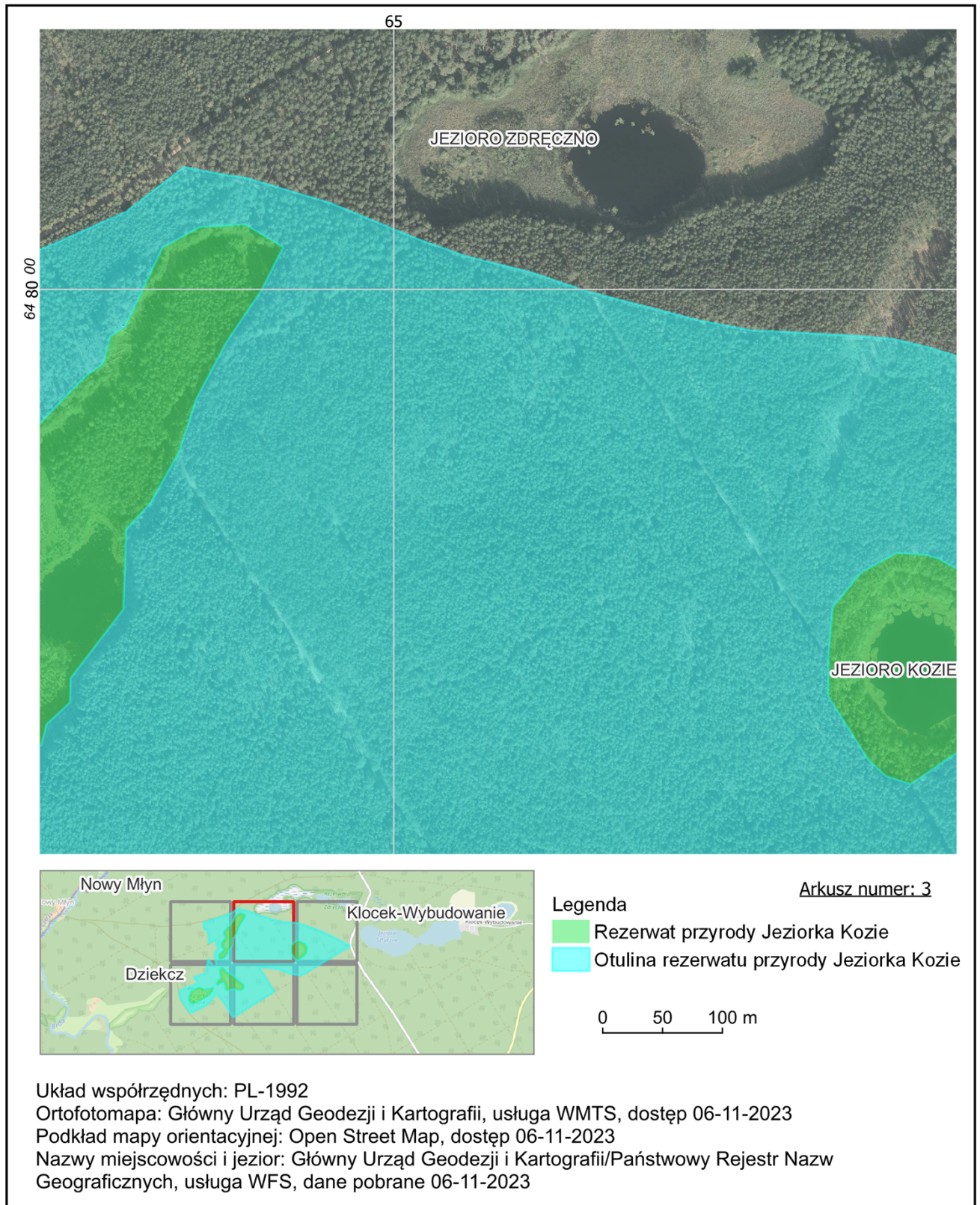
Sebastian Dąbrowski

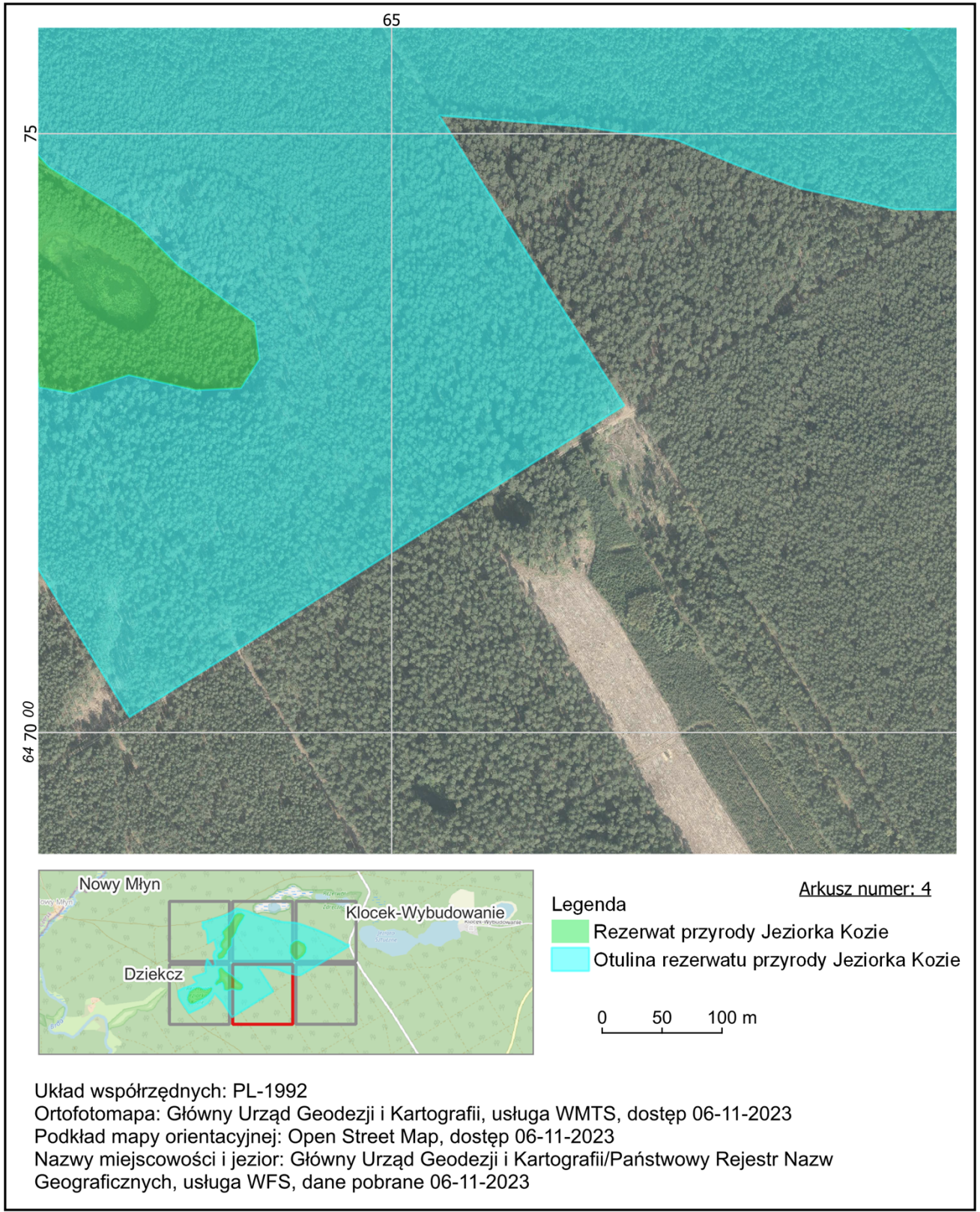
Załącznik Nr 1 do zarządzenia
Regionalnego Dyrektora Ochrony Środowiska w Bydgoszczy
z dnia 18 stycznia 2024 r.

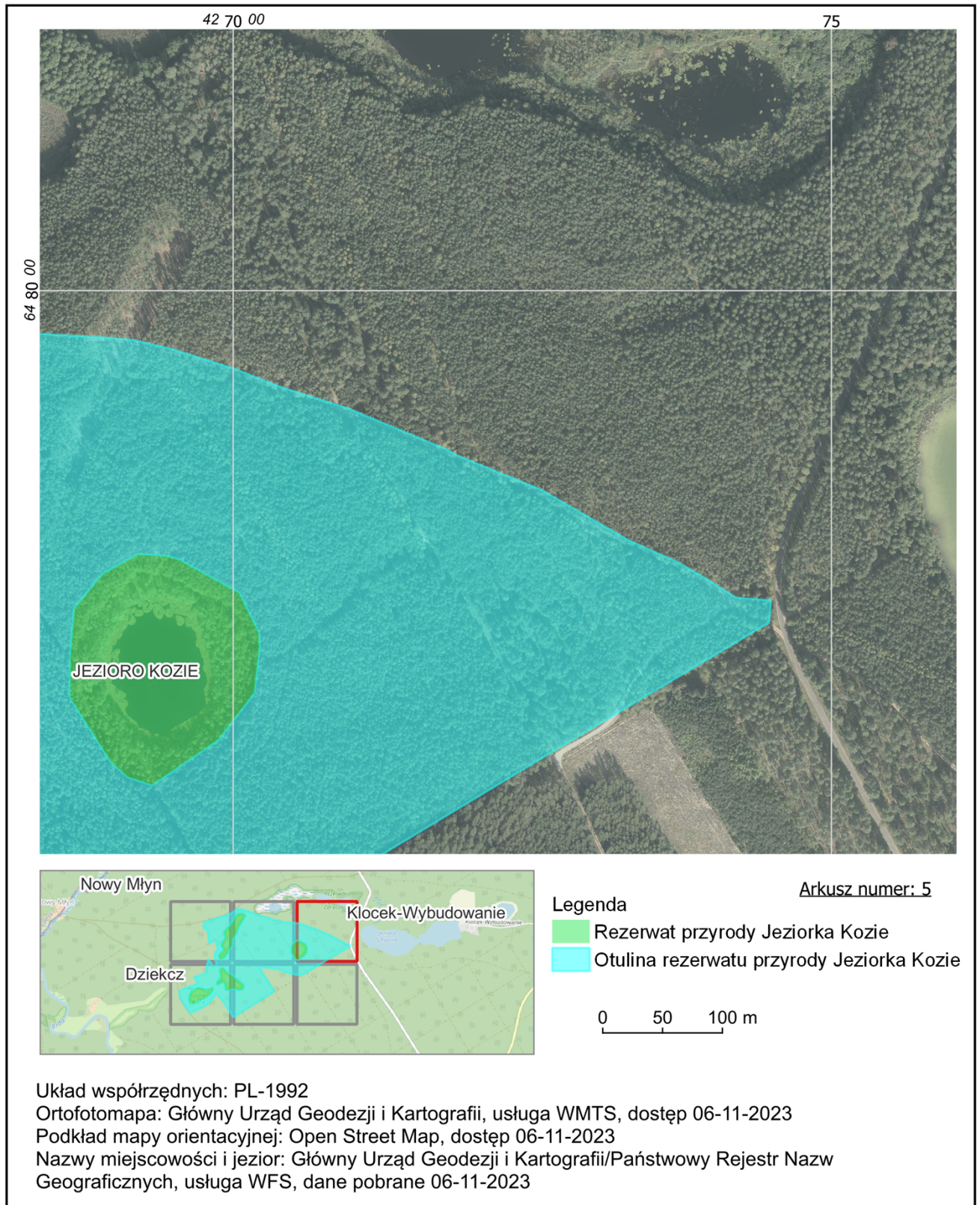
Położenie i przebieg granicy rezerwatu i jego otuliny w postaci mapy

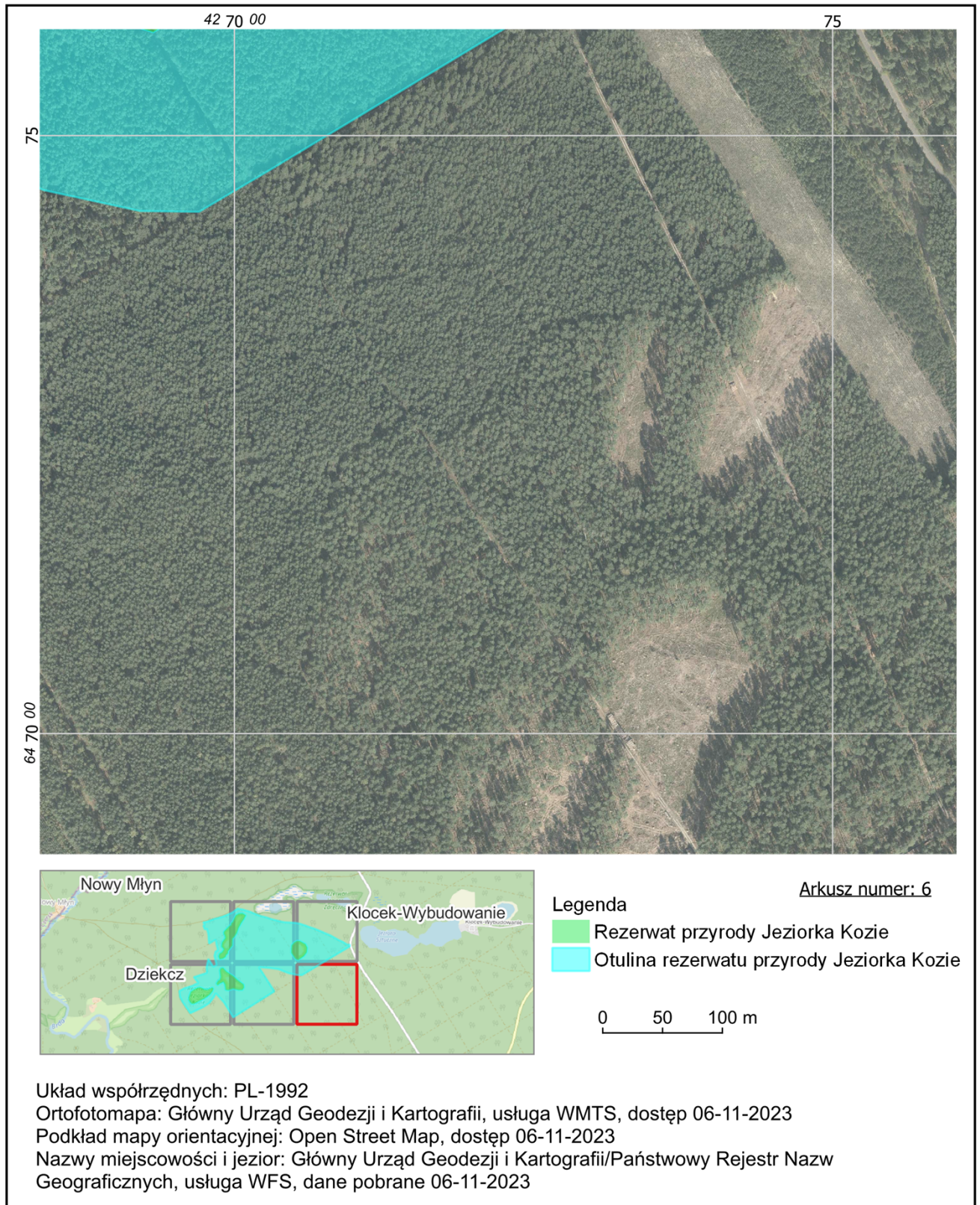












Załącznik Nr 2 do zarządzenia
Regionalnego Dyrektora Ochrony Środowiska w Bydgoszczy
z dnia 18 stycznia 2024 r.

**Położenie i przebieg granicy rezerwatu w postaci wykazu współrzędnych punktów załamania granicy
w układzie współrzędnych płaskich prostokątnych
PL-1992¹⁾**

Nr	X	Y	Komentarz
1	647294,14	425992,26	część 1
2	647290,06	426022,44	część 1
3	647311,88	426074,00	część 1
4	647298,98	426083,82	część 1
5	647273,25	426072,88	część 1
6	647239,94	426046,42	część 1
7	647203,14	425996,48	część 1
8	647147,14	425887,33	część 1
9	647149,68	425864,74	część 1
10	647168,42	425848,14	część 1
11	647192,13	425835,27	część 1
12	647223,58	425840,06	część 1
13	647270,42	425856,88	część 1
14	647292,16	425887,94	część 1
15	647308,35	425921,71	część 1
16	647313,63	425946,36	część 1
17	647309,72	425964,76	część 1
18	647294,14	425992,26	część 1
1	647389,62	426321,93	część 2
2	647342,34	426385,88	część 2
3	647311,56	426389,60	część 2
4	647287,60	426374,28	część 2
5	647285,83	426337,01	część 2
6	647298,56	426280,64	część 2
7	647283,40	426233,55	część 2
8	647283,88	426230,86	część 2
9	647288,38	426205,80	część 2
10	647341,96	426198,60	część 2
11	647367,88	426183,44	część 2
12	647352,06	426148,51	część 2
13	647334,40	426125,82	część 2
14	647351,84	426113,42	część 2
15	647383,68	426133,19	część 2

¹⁾ Układ współrzędnych płaskich prostokątnych PL-1992 jest jednym z układów tworzących państwowy system odniesień przestrzennych, o którym mowa w przepisach wydanych na podstawie art. 3 ust. 5 ustawy z dnia 17 maja 1989 r. – Prawo geodezyjne i kartograficzne (Dz. U. z 2023 r. poz. 1752, 1615, 1688 i 1762).

16	647387,53	426145,60	część 2
17	647407,44	426152,59	część 2
18	647409,80	426153,42	część 2
19	647417,93	426155,59	część 2
20	647483,40	426147,28	część 2
21	647501,52	426154,64	część 2
22	647507,06	426165,82	część 2
23	647509,24	426180,63	część 2
24	647472,08	426213,91	część 2
25	647443,79	426258,91	część 2
26	647426,22	426285,37	część 2
27	647389,62	426321,93	część 2
1	647602,65	426181,51	część 3
2	647594,78	426145,76	część 3
3	647624,63	426136,42	część 3
4	647650,36	426145,02	część 3
5	647666,76	426170,47	część 3
6	647688,16	426184,52	część 3
7	647696,22	426187,06	część 3
8	647722,18	426164,53	część 3
9	647763,32	426170,83	część 3
10	647808,84	426202,59	część 3
11	647837,52	426196,23	część 3
12	647842,13	426192,55	część 3
13	647844,50	426190,65	część 3
14	647861,17	426186,97	część 3
15	647874,71	426191,50	część 3
16	647927,95	426243,11	część 3
17	647937,90	426257,47	część 3
18	647951,08	426260,70	część 3
19	647953,77	426261,36	część 3
20	647960,67	426263,16	część 3
21	647968,95	426275,85	część 3
22	648035,18	426306,92	część 3
23	648052,10	426337,89	część 3
24	648054,34	426375,82	część 3
25	648035,41	426407,57	część 3
26	647999,57	426389,54	część 3
27	647955,92	426360,11	część 3
28	647948,09	426355,96	część 3
29	647942,89	426353,20	część 3
30	647908,34	426334,88	część 3
31	647863,26	426320,15	część 3
32	647861,30	426319,04	część 3
33	647820,53	426295,93	część 3

34	647799,23	426276,27	część 3
35	647732,43	426273,99	część 3
36	647674,95	426229,89	część 3
37	647654,57	426229,32	część 3
38	647636,38	426209,74	część 3
39	647619,08	426205,31	część 3
40	647602,65	426181,51	część 3
1	647588,85	426935,90	część 4
2	647586,39	426932,20	część 4
3	647592,93	426911,88	część 4
4	647606,16	426897,30	część 4
5	647659,65	426863,34	część 4
6	647690,45	426863,63	część 4
7	647694,02	426863,66	część 4
8	647734,04	426867,07	część 4
9	647763,16	426890,92	część 4
10	647779,59	426920,60	część 4
11	647777,91	426945,48	część 4
12	647774,94	426955,07	część 4
13	647747,29	427005,15	część 4
14	647714,13	427021,59	część 4
15	647701,71	427022,18	część 4
16	647663,38	427017,74	część 4
17	647623,89	426987,35	część 4
18	647588,85	426935,90	część 4

Załącznik Nr 3 do zarządzenia
Regionalnego Dyrektora Ochrony Środowiska w Bydgoszczy
z dnia 18 stycznia 2024 r.

Położenie i przebieg granicy otuliny rezerwatu w postaci wykazu współrzędnych punktów załamania granicy w układzie współrzędnych płaskich prostokątnych PL-1992

Nr	X	Y	Komentarz
1	648026,11	426567,24	Otulina
2	648014,41	426614,88	Otulina
3	647998,74	426660,59	Otulina
4	647974,13	426755,57	Otulina
5	647965,70	426799,98	Otulina
6	647964,96	426819,70	Otulina
7	647960,99	426891,29	Otulina
8	647958,73	426917,28	Otulina
9	647951,12	426949,16	Otulina
10	647934,36	427002,10	Otulina
11	647919,15	427040,80	Otulina
12	647901,63	427096,02	Otulina
13	647866,79	427179,80	Otulina
14	647862,58	427186,56	Otulina
15	647833,55	427257,53	Otulina
16	647791,88	427329,63	Otulina
17	647780,64	427354,44	Otulina
18	647773,58	427370,68	Otulina
19	647760,87	427392,77	Otulina
20	647743,33	427420,52	Otulina
21	647741,01	427449,76	Otulina
22	647722,32	427448,09	Otulina
23	647692,90	427398,74	Otulina
24	647663,47	427349,39	Otulina
25	647639,28	427308,82	Otulina
26	647619,01	427274,82	Otulina
27	647616,59	427270,81	Otulina
28	647518,98	427108,91	Otulina
29	647471,27	427029,78	Otulina
30	647464,34	427018,04	Otulina
31	647436,27	426970,53	Otulina
32	647436,44	426957,18	Otulina
33	647436,89	426921,31	Otulina
34	647454,36	426840,74	Otulina
35	647474,20	426787,16	Otulina
36	647495,23	426736,76	Otulina
37	647496,79	426725,06	Otulina

38	647504,48	426667,58	Otulina
39	647505,95	426656,59	Otulina
40	647515,26	426539,79	Otulina
41	647273,11	426694,30	Otulina
42	647247,01	426652,97	Otulina
43	647219,36	426609,19	Otulina
44	647189,29	426561,58	Otulina
45	647070,16	426372,94	Otulina
46	647038,26	426321,91	Otulina
47	647012,83	426281,23	Otulina
48	647162,07	426189,42	Otulina
49	647254,36	426107,53	Otulina
50	647245,76	426103,08	Otulina
51	647212,75	426086,02	Otulina
52	647154,54	426040,51	Otulina
53	647137,16	426013,97	Otulina
54	647115,39	425980,71	Otulina
55	647054,56	425851,67	Otulina
56	647159,04	425780,03	Otulina
57	647172,48	425770,81	Otulina
58	647217,74	425749,19	Otulina
59	647278,11	425741,61	Otulina
60	647286,34	425759,25	Otulina
61	647307,26	425798,00	Otulina
62	647330,14	425874,06	Otulina
63	647358,49	425931,22	Otulina
64	647416,31	425887,73	Otulina
65	647453,35	426002,83	Otulina
66	647462,61	426018,04	Otulina
67	647516,85	426014,74	Otulina
68	647599,00	426032,52	Otulina
69	647519,43	426083,62	Otulina
70	647539,56	426113,82	Otulina
71	647630,84	426094,30	Otulina
72	647671,85	426104,56	Otulina
73	647689,01	426128,40	Otulina
74	647733,96	426116,00	Otulina
75	647790,05	426105,46	Otulina
76	647751,34	426039,63	Otulina
77	647843,30	426033,37	Otulina
78	647898,47	426018,29	Otulina
79	647894,90	425997,65	Otulina
80	647930,62	425982,97	Otulina
81	647939,74	425996,06	Otulina
82	647964,65	425982,16	Otulina
83	647971,43	426018,73	Otulina

84	647984,37	426050,81	Otulina
85	647998,85	426090,15	Otulina
86	648020,21	426171,48	Otulina
87	648036,87	426212,87	Otulina
88	648065,00	426276,45	Otulina
89	648102,36	426324,64	Otulina
90	648095,26	426362,42	Otulina
91	648093,65	426375,63	Otulina
92	648072,41	426446,91	Otulina
93	648042,07	426520,51	Otulina
94	648028,10	426559,68	Otulina
95	648027,20	426563,11	Otulina
96	648026,11	426567,24	Otulina
1	647294,14	425992,26	Otulina - wyłączenie nr 1/rezerwat przyrody Jeziorka Kozie - część 1
2	647290,06	426022,44	Otulina - wyłączenie nr 1/rezerwat przyrody Jeziorka Kozie - część 1
3	647311,88	426074,00	Otulina - wyłączenie nr 1/rezerwat przyrody Jeziorka Kozie - część 1
4	647298,98	426083,82	Otulina - wyłączenie nr 1/rezerwat przyrody Jeziorka Kozie - część 1
5	647273,25	426072,88	Otulina - wyłączenie nr 1/rezerwat przyrody Jeziorka Kozie - część 1
6	647239,94	426046,42	Otulina - wyłączenie nr 1/rezerwat przyrody Jeziorka Kozie - część 1
7	647203,14	425996,48	Otulina - wyłączenie nr 1/rezerwat przyrody Jeziorka Kozie - część 1
8	647147,14	425887,33	Otulina - wyłączenie nr 1/rezerwat przyrody Jeziorka Kozie - część 1
9	647149,68	425864,74	Otulina - wyłączenie nr 1/rezerwat przyrody Jeziorka Kozie - część 1
10	647168,42	425848,14	Otulina - wyłączenie nr 1/rezerwat przyrody Jeziorka Kozie - część 1
11	647192,13	425835,27	Otulina - wyłączenie nr 1/rezerwat przyrody Jeziorka Kozie - część 1
12	647223,58	425840,06	Otulina - wyłączenie nr 1/rezerwat przyrody Jeziorka Kozie - część 1
13	647270,42	425856,88	Otulina - wyłączenie nr 1/rezerwat przyrody Jeziorka Kozie - część 1
14	647292,16	425887,94	Otulina - wyłączenie nr 1/rezerwat przyrody Jeziorka Kozie - część 1
15	647308,35	425921,71	Otulina - wyłączenie nr 1/rezerwat przyrody Jeziorka Kozie - część 1
16	647313,63	425946,36	Otulina - wyłączenie nr 1/rezerwat przyrody Jeziorka Kozie - część 1
17	647309,72	425964,76	Otulina - wyłączenie nr 1/rezerwat przyrody Jeziorka Kozie - część 1
18	647294,14	425992,26	Otulina - wyłączenie nr 1/rezerwat przyrody Jeziorka Kozie - część 1
1	647389,62	426321,93	Otulina - wyłączenie nr 2/rezerwat przyrody Jeziorka Kozie - część 2
2	647342,34	426385,88	Otulina - wyłączenie nr 2/rezerwat przyrody Jeziorka Kozie - część 2
3	647311,56	426389,60	Otulina - wyłączenie nr 2/rezerwat przyrody Jeziorka Kozie - część 2
4	647287,60	426374,28	Otulina - wyłączenie nr 2/rezerwat przyrody Jeziorka Kozie - część 2
5	647285,83	426337,01	Otulina - wyłączenie nr 2/rezerwat przyrody Jeziorka Kozie - część 2
6	647298,56	426280,64	Otulina - wyłączenie nr 2/rezerwat przyrody Jeziorka Kozie - część 2
7	647283,40	426233,55	Otulina - wyłączenie nr 2/rezerwat przyrody Jeziorka Kozie - część 2
8	647283,88	426230,86	Otulina - wyłączenie nr 2/rezerwat przyrody Jeziorka Kozie - część 2
9	647288,38	426205,80	Otulina - wyłączenie nr 2/rezerwat przyrody Jeziorka Kozie - część 2
10	647341,96	426198,60	Otulina - wyłączenie nr 2/rezerwat przyrody Jeziorka Kozie - część 2
11	647367,88	426183,44	Otulina - wyłączenie nr 2/rezerwat przyrody Jeziorka Kozie - część 2
12	647352,06	426148,51	Otulina - wyłączenie nr 2/rezerwat przyrody Jeziorka Kozie - część 2
13	647334,40	426125,82	Otulina - wyłączenie nr 2/rezerwat przyrody Jeziorka Kozie - część 2
14	647351,84	426113,42	Otulina - wyłączenie nr 2/rezerwat przyrody Jeziorka Kozie - część 2

15	647383,68	426133,19	Otulina - wyłączenie nr 2/rezerwat przyrody Jeziorka Kozie - część 2
16	647387,53	426145,60	Otulina - wyłączenie nr 2/rezerwat przyrody Jeziorka Kozie - część 2
17	647407,44	426152,59	Otulina - wyłączenie nr 2/rezerwat przyrody Jeziorka Kozie - część 2
18	647409,80	426153,42	Otulina - wyłączenie nr 2/rezerwat przyrody Jeziorka Kozie - część 2
19	647417,93	426155,59	Otulina - wyłączenie nr 2/rezerwat przyrody Jeziorka Kozie - część 2
20	647483,40	426147,28	Otulina - wyłączenie nr 2/rezerwat przyrody Jeziorka Kozie - część 2
21	647501,52	426154,64	Otulina - wyłączenie nr 2/rezerwat przyrody Jeziorka Kozie - część 2
22	647507,06	426165,82	Otulina - wyłączenie nr 2/rezerwat przyrody Jeziorka Kozie - część 2
23	647509,24	426180,63	Otulina - wyłączenie nr 2/rezerwat przyrody Jeziorka Kozie - część 2
24	647472,08	426213,91	Otulina - wyłączenie nr 2/rezerwat przyrody Jeziorka Kozie - część 2
25	647443,79	426258,91	Otulina - wyłączenie nr 2/rezerwat przyrody Jeziorka Kozie - część 2
26	647426,22	426285,37	Otulina - wyłączenie nr 2/rezerwat przyrody Jeziorka Kozie - część 2
27	647389,62	426321,93	Otulina - wyłączenie nr 2/rezerwat przyrody Jeziorka Kozie - część 2
1	647602,65	426181,51	Otulina - wyłączenie nr 3/rezerwat przyrody Jeziorka Kozie - część 3
2	647594,78	426145,76	Otulina - wyłączenie nr 3/rezerwat przyrody Jeziorka Kozie - część 3
3	647624,63	426136,42	Otulina - wyłączenie nr 3/rezerwat przyrody Jeziorka Kozie - część 3
4	647650,36	426145,02	Otulina - wyłączenie nr 3/rezerwat przyrody Jeziorka Kozie - część 3
5	647666,76	426170,47	Otulina - wyłączenie nr 3/rezerwat przyrody Jeziorka Kozie - część 3
6	647688,16	426184,52	Otulina - wyłączenie nr 3/rezerwat przyrody Jeziorka Kozie - część 3
7	647696,22	426187,06	Otulina - wyłączenie nr 3/rezerwat przyrody Jeziorka Kozie - część 3
8	647722,18	426164,53	Otulina - wyłączenie nr 3/rezerwat przyrody Jeziorka Kozie - część 3
9	647763,32	426170,83	Otulina - wyłączenie nr 3/rezerwat przyrody Jeziorka Kozie - część 3
10	647808,84	426202,59	Otulina - wyłączenie nr 3/rezerwat przyrody Jeziorka Kozie - część 3
11	647837,52	426196,23	Otulina - wyłączenie nr 3/rezerwat przyrody Jeziorka Kozie - część 3
12	647842,13	426192,55	Otulina - wyłączenie nr 3/rezerwat przyrody Jeziorka Kozie - część 3
13	647844,50	426190,65	Otulina - wyłączenie nr 3/rezerwat przyrody Jeziorka Kozie - część 3
14	647861,17	426186,97	Otulina - wyłączenie nr 3/rezerwat przyrody Jeziorka Kozie - część 3
15	647874,71	426191,50	Otulina - wyłączenie nr 3/rezerwat przyrody Jeziorka Kozie - część 3
16	647927,95	426243,11	Otulina - wyłączenie nr 3/rezerwat przyrody Jeziorka Kozie - część 3
17	647937,90	426257,47	Otulina - wyłączenie nr 3/rezerwat przyrody Jeziorka Kozie - część 3
18	647951,08	426260,70	Otulina - wyłączenie nr 3/rezerwat przyrody Jeziorka Kozie - część 3
19	647953,77	426261,36	Otulina - wyłączenie nr 3/rezerwat przyrody Jeziorka Kozie - część 3
20	647960,67	426263,16	Otulina - wyłączenie nr 3/rezerwat przyrody Jeziorka Kozie - część 3
21	647968,95	426275,85	Otulina - wyłączenie nr 3/rezerwat przyrody Jeziorka Kozie - część 3
22	648035,18	426306,92	Otulina - wyłączenie nr 3/rezerwat przyrody Jeziorka Kozie - część 3
23	648052,10	426337,89	Otulina - wyłączenie nr 3/rezerwat przyrody Jeziorka Kozie - część 3
24	648054,34	426375,82	Otulina - wyłączenie nr 3/rezerwat przyrody Jeziorka Kozie - część 3
25	648035,41	426407,57	Otulina - wyłączenie nr 3/rezerwat przyrody Jeziorka Kozie - część 3
26	647999,57	426389,54	Otulina - wyłączenie nr 3/rezerwat przyrody Jeziorka Kozie - część 3
27	647955,92	426360,11	Otulina - wyłączenie nr 3/rezerwat przyrody Jeziorka Kozie - część 3
28	647948,09	426355,96	Otulina - wyłączenie nr 3/rezerwat przyrody Jeziorka Kozie - część 3
29	647942,89	426353,20	Otulina - wyłączenie nr 3/rezerwat przyrody Jeziorka Kozie - część 3
30	647908,34	426334,88	Otulina - wyłączenie nr 3/rezerwat przyrody Jeziorka Kozie - część 3
31	647863,26	426320,15	Otulina - wyłączenie nr 3/rezerwat przyrody Jeziorka Kozie - część 3
32	647861,30	426319,04	Otulina - wyłączenie nr 3/rezerwat przyrody Jeziorka Kozie - część 3

33	647820,53	426295,93	Otulina - wyłączenie nr 3/rezerwat przyrody Jeziorka Kozie - część 3
34	647799,23	426276,27	Otulina - wyłączenie nr 3/rezerwat przyrody Jeziorka Kozie - część 3
35	647732,43	426273,99	Otulina - wyłączenie nr 3/rezerwat przyrody Jeziorka Kozie - część 3
36	647674,95	426229,89	Otulina - wyłączenie nr 3/rezerwat przyrody Jeziorka Kozie - część 3
37	647654,57	426229,32	Otulina - wyłączenie nr 3/rezerwat przyrody Jeziorka Kozie - część 3
38	647636,38	426209,74	Otulina - wyłączenie nr 3/rezerwat przyrody Jeziorka Kozie - część 3
39	647619,08	426205,31	Otulina - wyłączenie nr 3/rezerwat przyrody Jeziorka Kozie - część 3
40	647602,65	426181,51	Otulina - wyłączenie nr 3/rezerwat przyrody Jeziorka Kozie - część 3
1	647588,85	426935,90	Otulina - wyłączenie nr 4/rezerwat przyrody Jeziorka Kozie - część 4
2	647586,39	426932,20	Otulina - wyłączenie nr 4/rezerwat przyrody Jeziorka Kozie - część 4
3	647592,93	426911,88	Otulina - wyłączenie nr 4/rezerwat przyrody Jeziorka Kozie - część 4
4	647606,16	426897,30	Otulina - wyłączenie nr 4/rezerwat przyrody Jeziorka Kozie - część 4
5	647659,65	426863,34	Otulina - wyłączenie nr 4/rezerwat przyrody Jeziorka Kozie - część 4
6	647690,45	426863,63	Otulina - wyłączenie nr 4/rezerwat przyrody Jeziorka Kozie - część 4
7	647694,02	426863,66	Otulina - wyłączenie nr 4/rezerwat przyrody Jeziorka Kozie - część 4
8	647734,04	426867,07	Otulina - wyłączenie nr 4/rezerwat przyrody Jeziorka Kozie - część 4
9	647763,16	426890,92	Otulina - wyłączenie nr 4/rezerwat przyrody Jeziorka Kozie - część 4
10	647779,59	426920,60	Otulina - wyłączenie nr 4/rezerwat przyrody Jeziorka Kozie - część 4
11	647777,91	426945,48	Otulina - wyłączenie nr 4/rezerwat przyrody Jeziorka Kozie - część 4
12	647774,94	426955,07	Otulina - wyłączenie nr 4/rezerwat przyrody Jeziorka Kozie - część 4
13	647747,29	427005,15	Otulina - wyłączenie nr 4/rezerwat przyrody Jeziorka Kozie - część 4
14	647714,13	427021,59	Otulina - wyłączenie nr 4/rezerwat przyrody Jeziorka Kozie - część 4
15	647701,71	427022,18	Otulina - wyłączenie nr 4/rezerwat przyrody Jeziorka Kozie - część 4
16	647663,38	427017,74	Otulina - wyłączenie nr 4/rezerwat przyrody Jeziorka Kozie - część 4
17	647623,89	426987,35	Otulina - wyłączenie nr 4/rezerwat przyrody Jeziorka Kozie - część 4
18	647588,85	426935,90	Otulina - wyłączenie nr 4/rezerwat przyrody Jeziorka Kozie - część 4