



# DZIENNIK URZĘDOWY

## WOJEWÓDZTWA KUJAWSKO-POMORSKIEGO

---

Bydgoszcz, dnia 20 grudnia 2023 r.

Poz. 8329

### UCHWAŁA NR LXIX/608/2023 RADY MIEJSKIEJ W STRZELNIE

z dnia 15 grudnia 2023 r.

#### w sprawie ustalenia lokalizacji inwestycji mieszkaniowej oraz inwestycji towarzyszących

Na podstawie art. 18 ust. 2 pkt. 15 ustawy z dnia 8 marca 1990 r. o samorządzie gminnym (Dz. U. z 2023 r. poz. 40, 572, 1463, 1688) w zw. z art. 7 ust. 4, art. 8 ustawy z dnia 5 lipca 2018 r. o ułatwieniach w przygotowaniu i realizacji inwestycji mieszkaniowych oraz inwestycji towarzyszących (Dz. U. z 2021 r. poz. 1538, z 2023 r. poz. 553, 803, 1688, 2029)

#### Rada Miejska w Strzelnie uchwala, co następuje:

**§ 1.** Ustala lokalizację inwestycji mieszkaniowej polegającej na budowie dwóch budynków mieszkalnych wielorodzinnych wraz z zagospodarowaniem terenu i infrastrukturą techniczną na działce o numerze ewidencyjnym 226/3, o powierzchni 7494,64 m<sup>2</sup>, obręb Strzelno, gmina Strzelno.

**§ 2. 1.** Granice terenu objętego inwestycją zaznaczono kolorem żółtym oraz oznaczono literami ABCD na mapie ewidencyjnej w skali 1:1000, które określa załącznik graficzny nr 1 do niniejszej uchwały.

2. Koncepcję urbanistyczno - architektoniczną terenu objętego inwestycją mieszkaniową określa załącznik graficzny nr 2 do niniejszej uchwały.

**§ 3.** Określa się minimalną i maksymalną powierzchnię użytkową mieszkań:

- 1) minimalna powierzchnia użytkowa mieszkań: 2800,00 m<sup>2</sup>;
- 2) maksymalna powierzchnia użytkowa mieszkań: 2900,00 m<sup>2</sup>.

**§ 4.** Ustala się minimalną i maksymalną liczbę mieszkań:

- 1) minimalna liczba mieszkań: 60;
- 2) maksymalna liczba mieszkań: 60

**§ 5.** Nie określa się zakresu inwestycji przeznaczonego na działalność handlową lub usługową.

**§ 6.** Określa się zmiany w dotychczasowym sposobie zagospodarowania i uzbrojenia terenu:

- 1) planowana do realizacji inwestycja zlokalizowana będzie na terenie działki nr 226/3 obręb ewidencyjny Strzelno, gm. Strzelno, który aktualnie nie jest zagospodarowany, teren porośnięty jest zielenią niską. Od strony północnej, południowej oraz wschodniej działka graniczny z terenami niezabudowanymi, od strony zachodniej z działką drogową nr 226/2, z której będzie zaprojektowany zjazd;
- 2) w ramach inwestycji przewiduje się budowę dwóch budynków mieszkalnych wielorodzinnych, wraz z utwardzonym dojściem do budynków, parking z miejscami postojowymi dla samochodów osobowych,

w tym również dla osób niepełnosprawnych, plac rekreacji i wypoczynku oraz oświetlenie całości terenu. Na terenie działki powstanie uzbrojenie terenu w postaci przyłączy wodno-kanalizacyjnych, energetycznych i teletechnicznych;

- 3) przewidziana liczba miejsc postojowych przewidzianej do realizacji w stosunku do 60 lokali mieszkalnych to 90 miejsc o łącznej powierzchni 580,70 m<sup>2</sup>;
- 4) powierzchnia biologicznie czynna wyniesie 4333,83m<sup>2</sup>, co stanowić będzie 57,83% całkowitej powierzchni terenu inwestycji mieszkaniowej. Na terenie powierzchni biologicznie czynnej wyznacza się nieogrodzony ogólnodostępny teren wypoczynku oraz rekreacji.

§ 7. Określa się powiązanie inwestycji mieszkaniowej z uzbrojeniem terenu:

- 1) obsługa komunikacyjna inwestycji realizowana będzie bezpośrednio z istniejącej drogi publicznej - gminnej nr 140622 C (działka nr 226/2, obręb Strzelno);
- 2) w działce drogowej przebiega sieć kanalizacji sanitarnej, wodociągowa, elektroenergetyczna oraz gaz;
- 3) uzbrojenie terenu planowanej inwestycji na podstawie warunków przyłączeniowych wydanych przez gestorów sieci.

§ 8. Określa się charakterystykę inwestycji mieszkaniowej:

- 1) zapotrzebowanie na wodę: woda z wodociągu miejskiego – 24,64 m<sup>3</sup>/ d;
- 2) zapotrzebowanie na energię elektryczną: energia elektryczna z sieci: 436 kW;
- 3) sposób ogrzewania: ciepło z własnego źródła ciepła: 65 kWh/m<sup>2</sup>/rok;
- 4) sposób odprowadzania lub oczyszczania ścieków: ścieki gospodarczo – bytowe odprowadzane będą siecią kanalizacji sanitarnej na teren oczyszczalni ścieków w Strzelnie Klasztornym;
- 5) sposób odprowadzenia wód opadowych: odprowadzenie wód opadowych powierzchniowo na teren nieutwardzony, w granicach działki inwestycyjnej;
- 6) liczba miejsc postojowych:
  - a) przewiduje się po 1,5 miejsca postojowego na każdy lokal mieszkalny,
  - b) przewiduje się 90 miejsc parkingowych, w tym 4 miejsca dla osób niepełnosprawnych;
- 7) inwestycję mieszkaniową stanowić będą dwa budynki mieszkalne wielorodzinne o łącznej liczbie 60 lokali mieszkalnych, po 30 mieszkań na każdy budynek o standardzie wykonania „pod klucz” wraz z zagospodarowaniem terenu i infrastrukturą techniczną planowanych do realizacji na terenie działki nr 226/3, obręb ewidencyjny Strzelno, gm. Strzelno;
- 8) charakterystyczne parametry techniczne inwestycji mieszkaniowej oraz dane charakteryzujące jej wpływ na środowisko:
  - a) przeznaczenie budynków: wielorodzinne budynki mieszkalne,
  - b) powierzchnia terenów przewidzianych pod inwestycję: 7494,64 m<sup>2</sup>, w tym:
    - powierzchnia zabudowy: 1084,50 m<sup>2</sup>,
    - powierzchnia utwardzenia: 2060,13 m<sup>2</sup>,
    - powierzchnia biologicznie czynna: 4333,83 m<sup>2</sup>,
    - powierzchnia placu rekreacyjnego: 16,18 m<sup>2</sup>
  - c) wysokość zabudowy: 13,82 m,
  - d) liczba kondygnacji (łącznie z poddaszem): 4,
  - e) kształt dachu i kąt nachylenia połaci dachowych: od 1,5 do 45°,
  - f) kubatura: 14983,64 m<sup>3</sup>,
  - g) powierzchnia sprzedaży (dla obiektów handlowych): 0 m<sup>2</sup>,
  - h) przewidywana liczba miejsc parkingowych oraz powierzchnia: 90 miejsc postojowych

o łącznej powierzchni 580,70 m<sup>2</sup>,

i) inwestycja mieszkaniowa nie wpływa negatywnie na środowisko w rozumieniu Rozporządzenia Rady Ministrów z dnia 10 września 2019 r. w sprawie przedsięwzięć mogących znacząco oddziaływać na środowisko i nie wymaga uzyskania decyzji środowiskowej (Dz. U. z 2019 r., poz. 1839);

9) charakterystykę zabudowy określa załącznik graficzny nr 3 oraz wizualizację określa załącznik graficzny nr 4 niniejszej uchwały.

§ 9. Wskazuje się nieruchomości, według katastru nieruchomości oraz księgi wieczystej, jeżeli została założona, na których mają być zlokalizowane obiekty objęte inwestycją mieszkaniową: działka nr 226/3, obręb ewidencyjny Strzelno, nr księgi wieczystej – KW BY1M/00016913/6.

§ 10. Wskazuje się nieruchomości, według katastru nieruchomości oraz księgi wieczystej, jeżeli została założona, w stosunku do których decyzja o pozwoleniu na budowę inwestycji mieszkaniowej ma wywołać skutek, o którym mowa w art. 35 ust. 1 ustawy o ułatwieniach w przygotowaniu i realizacji inwestycji mieszkaniowych oraz inwestycji towarzyszących: nie dotyczy.

§ 11. Wskazuje się nieruchomości, o których mowa w art. 38 ust. 1 ustawy o ułatwieniach w przygotowaniu i realizacji inwestycji mieszkaniowych oraz inwestycji towarzyszących, według katastru nieruchomości oraz księgi wieczystej, jeżeli została założona: działka nr 226/2, obręb ewidencyjny Strzelno, nr księgi wieczystej – KW BY1M/00016913/6.

§ 12. 1. Teren planowanej inwestycji znajduje się w strefie zabudowy mieszkaniowej zgodnie z obowiązującym studium uwarunkowań i kierunków zagospodarowania przestrzennego gminy Strzelno przyjętego uchwałą Nr XXII/178/2020 Rady Miejskiej w Strzelnie z dnia 21 maja 2020 r. Teren inwestycji nie jest objęty uchwałą o utworzeniu parku kulturowego.

2. Ochrona środowiska i zdrowia ludzi na obszarze prowadzenia prac, a w szczególności ochrona powierzchni ziemi, zieleni, ukształtowania terenu, stosunków wodnych zgodnie

z wymogami ustawy z dnia 27 kwietnia 2001 r. - Prawo ochrony środowiska (Dz. U. z 2022 r. poz. 2556, 2687, z 2023 r. poz. 877, 1506, 1688, 1719, 1762, 1890, 1963, poz. 2029).

3. Przedmiotowa inwestycja nie narusza przepisów ustawy o ochronie zabytków i opiece nad zabytkami.

§ 13. Niniejsza uchwała nie rodzi praw do terenu oraz nie narusza prawa własności i uprawnień osób trzecich.

§ 14. Uchwała o ustaleniu lokalizacji inwestycji mieszkaniowej wygasa, jeżeli przed upływem 6 lat od dnia opublikowania uchwały w wojewódzkim dzienniku urzędowym decyzja

o pozwoleniu na budowę inwestycji mieszkaniowej nie stała się ostateczna.

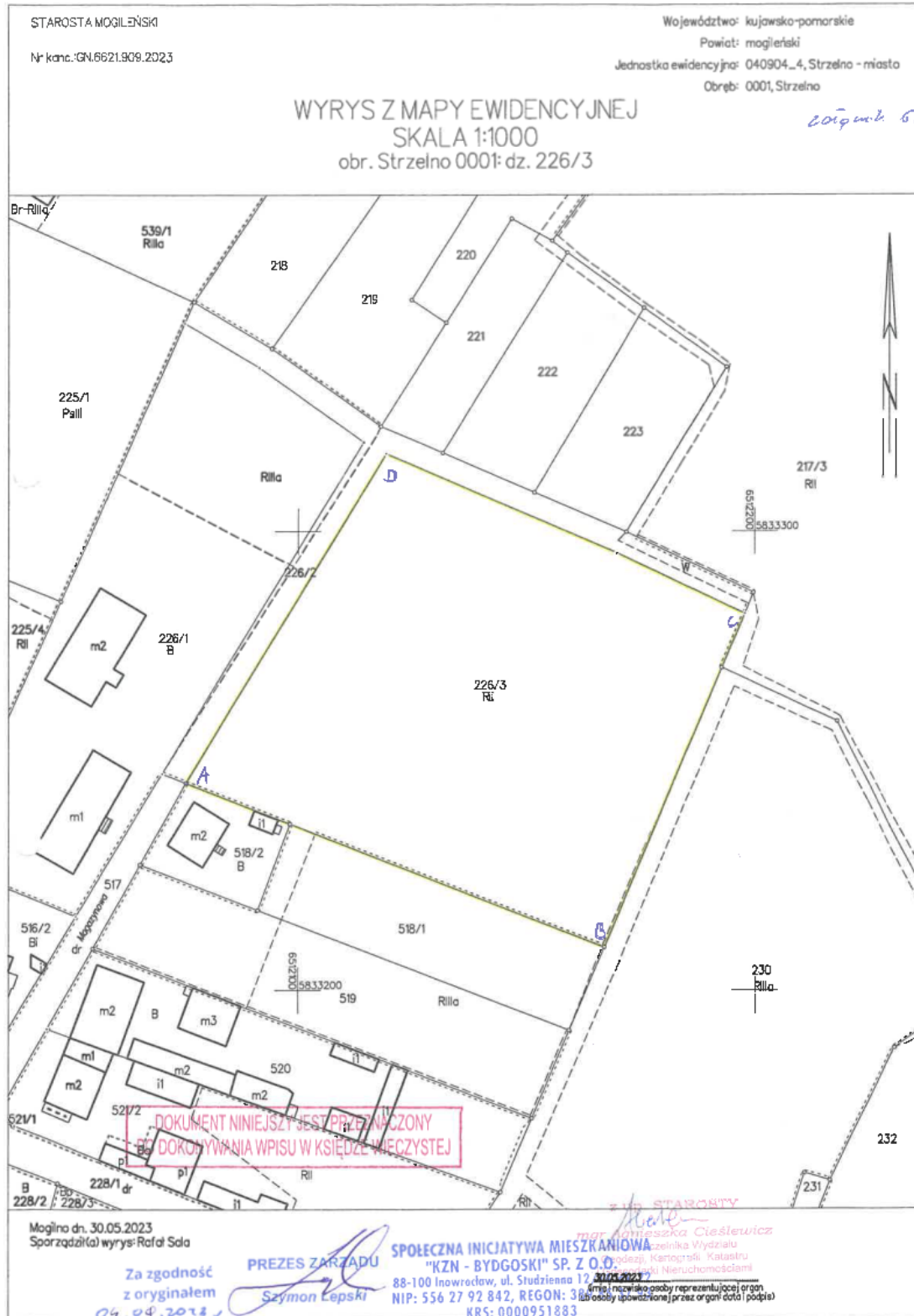
§ 15. Uchwała podlega publikacji w Dzienniku Urzędowym Województwa Kujawsko - Pomorskiego.

§ 16. Uchwała wchodzi w życie z dniem podjęcia.

Przewodniczący Rady  
Miejskiej

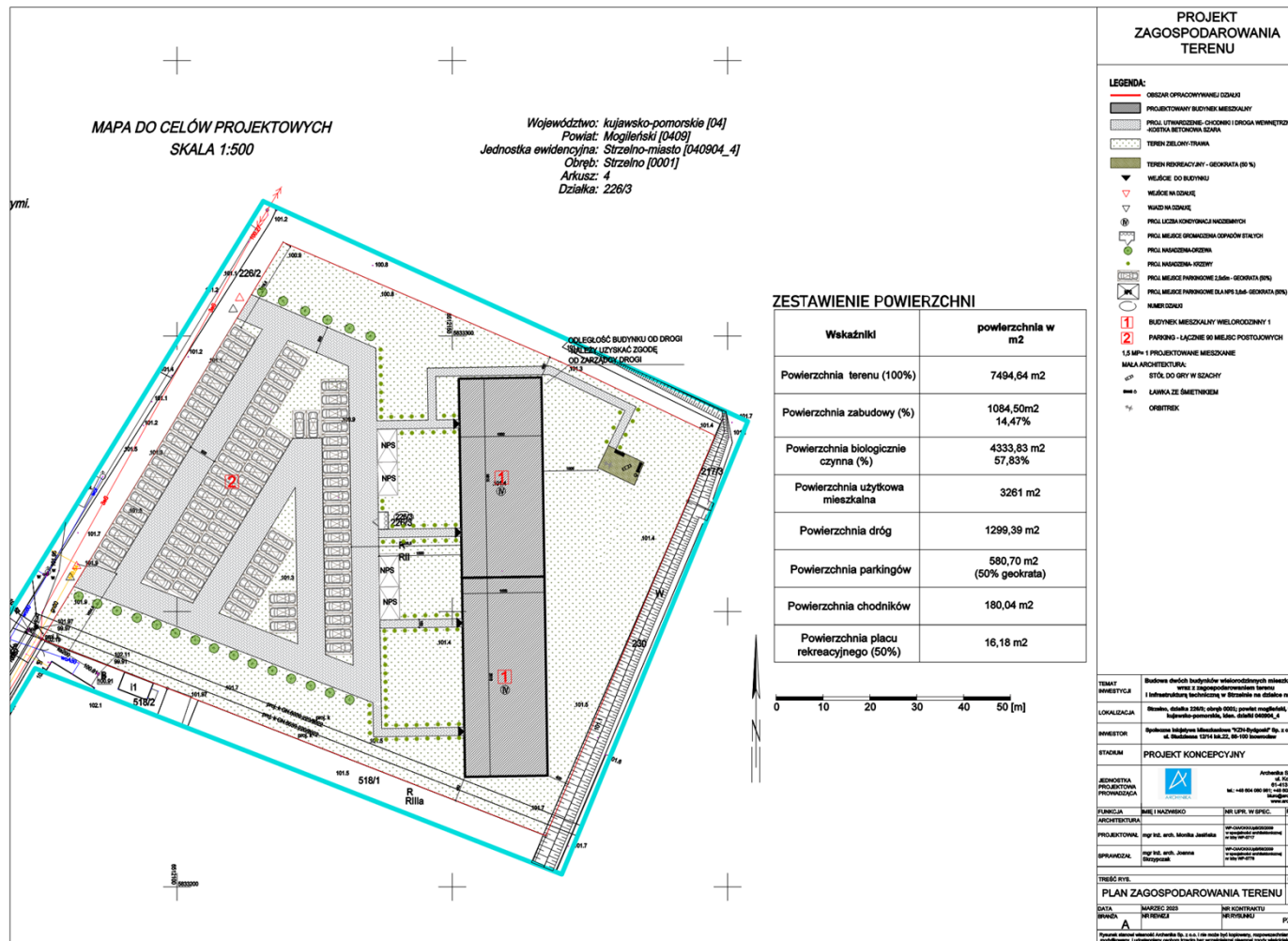
**Piotr Dubicki**

Załącznik Nr 1 do uchwały Nr LXIX/608/2023  
RADY MIEJSKIEJ W STRZELNIE  
z dnia 15 grudnia 2023 r.





Załącznik Nr 2 do uchwały Nr LXIX/608/2023  
 RADY MIEJSKIEJ W STRZELNIE  
 z dnia 15 grudnia 2023 r.





Załącznik Nr 3 do uchwały Nr LXIX/608/2023

RADY MIEJSKIEJ W STRZELNIE

z dnia 15 grudnia 2023 r.

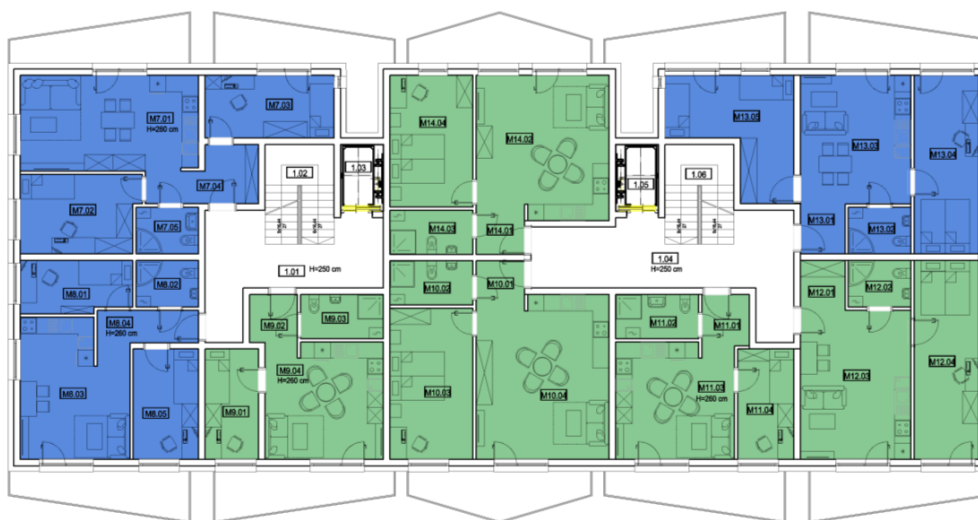


BUDOWA DWÓCH BUDYNKÓW WIELORODZINNYCH MIESZKALNYCH WRAZ Z ZAGOSPODAROWANIEM TERENU I INFRASTRUKTURĄ TECHNICZNĄ W STRZELNIE NA DZIAŁCE NR 226/3



BUDYNEK 1  
RZUT I PIĘTRA

- 2 pokojowe mieszkanie
- 3 pokojowe mieszkanie



I PIĘTRO - ZESTAWIENIE POWIERZCHNI - BUDYNEK 1			
Lp	NR POM.	NAZWA POMIESZCZENIA	POWIERZCHNIA UŻYTKOWA (m <sup>2</sup> )
<b>0.001 MIESZKANIE NR 7</b>			<b>41,46</b>
M7.01		POKOJ ILOZENY Z ANEKSEM KUCHENNYM	23,03
M7.02		POKOJ 1	12,49
M7.03		POKOJ 2	13,10
M7.04		KORYTARZ	4,97
M7.05		ŁAZIENKA	3,95
<b>0.002 MIESZKANIE NR 8</b>			<b>46,11</b>
M8.01		POKOJ 1	7,78
M8.02		ŁAZIENKA	3,95
M8.03		POKOJ ILOZENY Z ANEKSEM KUCHENNYM	18,75
M8.04		KORYTARZ	5,49
M8.05		POKOJ 2	9,74
<b>0.003 MIESZKANIE NR 9</b>			<b>34,16</b>
M9.01		POKOJ 1	7,99
M9.02		KORYTARZ	3,08
M9.03		ŁAZIENKA	4,93
M9.04		POKOJ ILOZENY Z ANEKSEM KUCHENNYM	18,16
<b>0.004 MIESZKANIE NR 10</b>			<b>33,48</b>
M10.01		KORYTARZ	3,28
M10.02		ŁAZIENKA	4,94
M10.03		POKOJ 1	14,96
M10.04		POKOJ ILOZENY Z ANEKSEM KUCHENNYM	20,30
<b>0.005 MIESZKANIE NR 11</b>			<b>35,77</b>
M11.01		KORYTARZ	3,29
M11.02		ŁAZIENKA	4,94
M11.03		POKOJ ILOZENY Z ANEKSEM KUCHENNYM	18,64
M11.04		POKOJ 1	8,40
<b>0.006 MIESZKANIE NR 12</b>			<b>46,42</b>
M12.01		KORYTARZ	3,00
M12.02		ŁAZIENKA	3,95
M12.03		POKOJ ILOZENY Z ANEKSEM KUCHENNYM	22,36
M12.04		POKOJ 1	17,41
<b>0.007 MIESZKANIE NR 13</b>			<b>41,42</b>
M13.01		KORYTARZ	7,06
M13.02		ŁAZIENKA	7,99
M13.03		POKOJ ILOZENY Z ANEKSEM KUCHENNYM	17,38
M13.04		POKOJ 1	9,15
M13.05		POKOJ 2	19,87
<b>0.008 MIESZKANIE NR 14</b>			<b>49,16</b>
M14.01		KORYTARZ	3,27
M14.02		POKOJ ILOZENY Z ANEKSEM KUCHENNYM	24,18
M14.03		ŁAZIENKA	4,94
M14.04		POKOJ 1	14,76
<b>POW. UŻYTKOWA - CZĘŚĆ MIESZKALNA</b>			<b>366,16</b>
I.01		KOMUNIKACJA	18,18
I.02		KLATKA SCHODOWA	2,50
I.03		WINDA	2,50
I.04		KOMUNIKACJA	25,10
I.05		WINDA	2,50
I.06		KLATKA SCHODOWA	9,29
<b>POW. UŻYTKOWA - CZĘŚĆ WSPÓLNA</b>			<b>68,86</b>
<b>POWIERZCHNIA UŻYTKOWA - SUMA</b>			<b>435,02</b>

powierzchnie wg PN-ISO 9806:1997

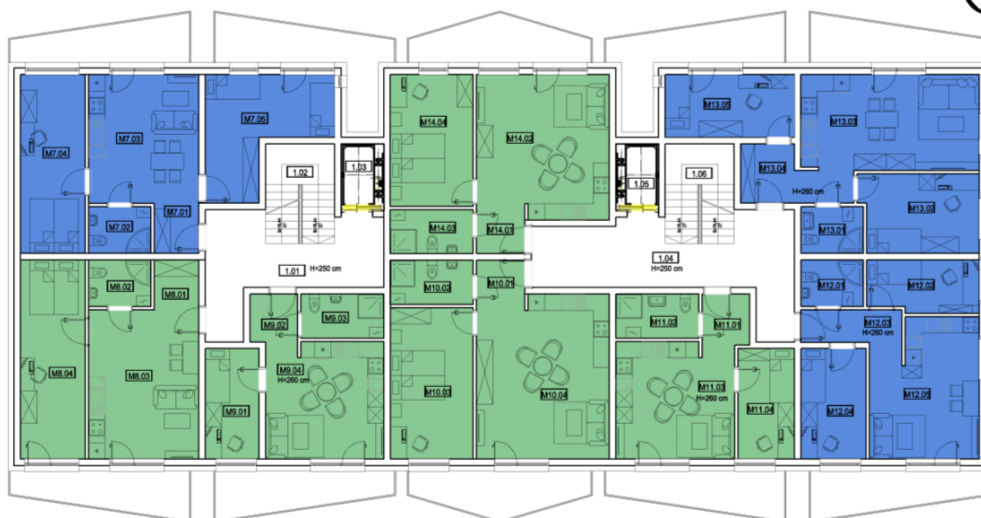


BUDOWA DWÓCH BUDYNKÓW WIELORODZINNYCH MIESZKALNYCH WRAZ Z ZAGOSPODAROWANIEM TERENU I INFRASTRUKTURĄ TECHNICZNĄ W STRZELNIE NA DZIAŁCE NR 226/3



BUDYNEK 2  
RZUT I PIĘTRA

- 2 pokojowe mieszkanie
- 3 pokojowe mieszkanie



I PIĘTRO - ZESTAWIENIE POWIERZCHNI - BUDYNEK 2			
Lp	NR POM.	NAZWA POMIESZCZENIA	POWIERZCHNIA UŻYTKOWA (m <sup>2</sup> )
<b>D047 MIESZKANIE NR 7</b>			
	M7.01	KORYTARZ	7,06
	M7.02	ŁAZIENKA	7,99
	M7.03	POKOJ DZIENNY Z ANEKSEM KUCHENNYM	17,35
	M7.04	POKOJ 1	9,15
	M7.05	POKOJ 2	19,87
<b>D048 MIESZKANIE NR 8</b>			
	M8.01	KORYTARZ	3,57
	M8.02	POKOJ DZIENNY Z ANEKSEM KUCHENNYM	24,98
	M8.03	ŁAZIENKA	4,74
	M8.04	POKOJ 1	14,75
<b>D049 MIESZKANIE NR 9</b>			
	M9.01	POKOJ 1	7,99
	M9.02	KORYTARZ	3,08
	M9.03	ŁAZIENKA	4,93
	M9.04	POKOJ DZIENNY Z ANEKSEM KUCHENNYM	18,67
<b>D010 MIESZKANIE NR 10</b>			
	M10.01	KORYTARZ	3,28
	M10.02	ŁAZIENKA	4,94
	M10.03	POKOJ 1	14,96
	M10.04	POKOJ DZIENNY Z ANEKSEM KUCHENNYM	28,50
<b>D011 MIESZKANIE NR 11</b>			
	M11.01	KORYTARZ	3,27
	M11.02	ŁAZIENKA	4,94
	M11.03	POKOJ DZIENNY Z ANEKSEM KUCHENNYM	18,64
	M11.04	POKOJ 1	8,40
<b>D012 MIESZKANIE NR 12</b>			
	M12.01	ŁAZIENKA	3,95
	M12.02	POKOJ 1	7,78
	M12.03	KORYTARZ	4,44
	M12.04	POKOJ 2	9,75
	M12.05	POKOJ DZIENNY Z ANEKSEM KUCHENNYM	19,78
<b>D043 MIESZKANIE NR 13</b>			
	M13.01	ŁAZIENKA	3,95
	M13.02	POKOJ 1	15,48
	M13.03	POKOJ DZIENNY Z ANEKSEM KUCHENNYM	25,66
	M13.04	KORYTARZ	4,29
	M13.04	POKOJ 2	15,10
<b>D044 MIESZKANIE NR 14</b>			
	M14.01	KORYTARZ	3,57
	M14.02	POKOJ DZIENNY Z ANEKSEM KUCHENNYM	24,98
	M14.03	ŁAZIENKA	4,74
	M14.04	POKOJ 1	14,75
	L.01	KORIDOR	38,54
	L.02	KLATKA SCHODOWA	9,29
	L.03	WINDA	2,50
	L.04	KORIDOR	25,10
	L.05	WINDA	2,50
	L.06	KLATKA SCHODOWA	9,29
		POW. UŻYTKOWA - CZĘŚĆ WSPÓLNA	66,86
		<b>POWIERZCHNIA UŻYTKOWA - SUMA</b>	<b>452,82</b>
			<small>powierzchnie wg PN-ISO 9846:1987</small>

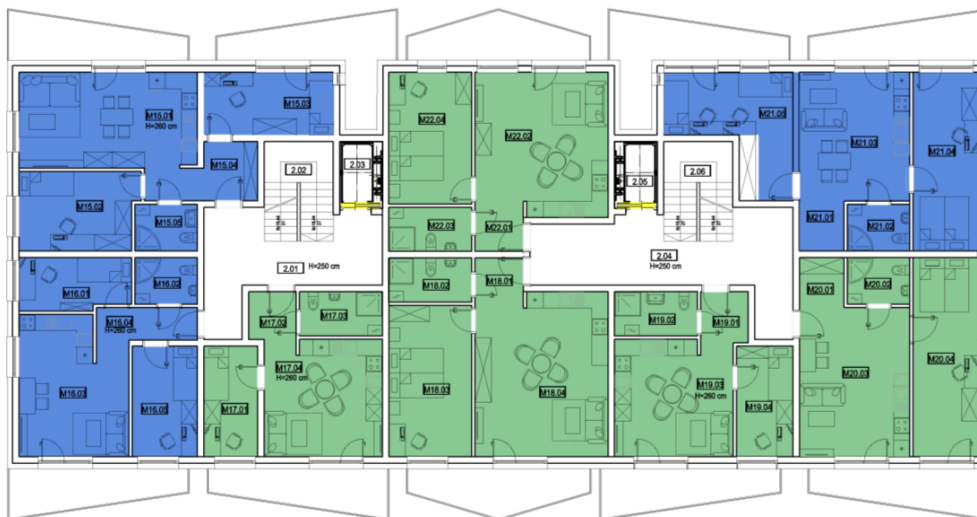


## BUDOWA DWÓCH BUDYNKÓW WIELORODZINNYCH MIESZKALNYCH WRAZ Z ZAGOSPODAROWANIEM TERENU I INFRASTRUKTURĄ TECHNICZNĄ W STRZELNIE NA DZIAŁCE NR 226/3



### BUDYNEK 1 RZUT II PIĘTRA

- 2 pokojowe mieszkanie
- 3 pokojowe mieszkanie



II PIĘTRO. ZESTAWIENIE POWIERZCHNI - BUDYNEK 1		
Lp	NR POM. / NAZWA POMIESZCZENIA	POWIERZCHNIA UŻYTKOWA (m <sup>2</sup> )
<b>0.0415 - MIESZKANIE NR 15</b>		
M15.01	POKOJ DZIENNY Z ANEKSEM KUCHENNYM	23,00
M15.02	POKOJ 1	12,49
M15.03	POKOJ 2	15,10
M15.04	KORYTARZ	4,92
M15.05	ŁAZIENKA	3,95
<b>0.0416 - MIESZKANIE NR 16</b>		
M16.01	POKOJ 1	7,78
M16.02	ŁAZIENKA	3,95
M16.03	POKOJ DZIENNY Z ANEKSEM KUCHENNYM	18,75
M16.04	KORYTARZ	4,49
M16.05	POKOJ 2	9,74
<b>0.0417 - MIESZKANIE NR 17</b>		
M17.01	POKOJ 1	7,78
M17.02	KORYTARZ	3,08
M17.03	ŁAZIENKA	4,95
M17.04	POKOJ DZIENNY Z ANEKSEM KUCHENNYM	18,69
<b>0.0418 - MIESZKANIE NR 18</b>		
M18.01	KORYTARZ	3,38
M18.02	ŁAZIENKA	4,94
M18.03	POKOJ 1	14,45
M18.04	POKOJ DZIENNY Z ANEKSEM KUCHENNYM	28,50
<b>0.0419 - MIESZKANIE NR 19</b>		
M19.01	KORYTARZ	3,59
M19.02	ŁAZIENKA	4,94
M19.03	POKOJ DZIENNY Z ANEKSEM KUCHENNYM	18,44
M19.04	POKOJ 1	8,40
<b>0.0420 - MIESZKANIE NR 20</b>		
M20.01	KORYTARZ	3,00
M20.02	ŁAZIENKA	3,95
M20.03	POKOJ DZIENNY Z ANEKSEM KUCHENNYM	22,25
M20.04	POKOJ 1	17,41
<b>0.0421 - MIESZKANIE NR 21</b>		
M21.01	KORYTARZ	7,56
M21.02	ŁAZIENKA	7,99
M21.03	POKOJ DZIENNY Z ANEKSEM KUCHENNYM	17,35
M21.04	POKOJ 1	9,13
M21.05	POKOJ 2	19,87
<b>0.0422 - MIESZKANIE NR 22</b>		
M22.01	KORYTARZ	3,57
M22.02	POKOJ DZIENNY Z ANEKSEM KUCHENNYM	24,98
M22.03	ŁAZIENKA	4,94
M22.04	POKOJ 1	14,74
<b>POW. UŻYTKOWA - CZĘŚĆ MIESZKALNA</b>		
		<b>385,94</b>
2.01	KOMUNIKACJA	18,48
2.02	PLATKA SCHODOWA	9,29
2.03	WINDA	2,50
2.04	KOMUNIKACJA	26,10
2.05	WINDA	2,50
2.06	PLATKA SCHODOWA	7,29
<b>POW. UŻYTKOWA - CZĘŚĆ WSPÓLNA</b>		<b>66,85</b>
<b>POWIERZCHNIA UŻYTKOWA - SUMA</b>		<b>452,82</b>

powierzchnia wg z PN-ISO 9806:1997

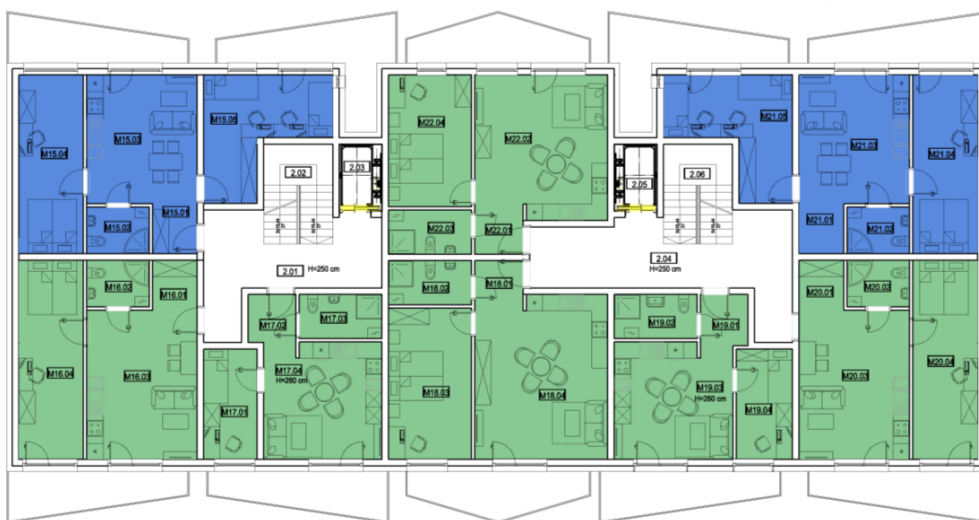


BUDOWA DWÓCH BUDYNKÓW WIELORODZINNYCH MIESZKALNYCH WRAZ Z ZAGOSPODAROWANIEM TERENU I INFRASTRUKTURĄ TECHNICZNĄ W STRZELNIE NA DZIAŁCE NR 226/3



BUDYNEK 2  
RZUT II PIĘTRA

- 2 pokojowe mieszkanie
- 3 pokojowe mieszkanie



Lp	NR POM.	NAZWA POMIESZCZENIA	POWIERZCHNIA LITRYCZNA (m <sup>2</sup> )
<b>04.05 MIESZKANIE NR 15</b>			
	M15.01	KORYTARZ	7,04
	M15.02	ŁAZIENKA	7,99
	M15.03	POKÓJ DZIENNY Z ANEKSEM KUCHENNYM	17,35
	M15.04	POKÓJ 1	9,15
	M15.05	POKÓJ 2	19,87
<b>04.06 MIESZKANIE NR 16</b>			
	M16.01	KORYTARZ	3,27
	M16.02	POKÓJ DZIENNY Z ANEKSEM KUCHENNYM	24,98
	M16.03	ŁAZIENKA	4,94
	M16.04	POKÓJ 1	14,76
<b>04.07 MIESZKANIE NR 17</b>			
	M17.01	POKÓJ 1	7,99
	M17.02	KORYTARZ	3,06
	M17.03	ŁAZIENKA	4,93
	M17.04	POKÓJ DZIENNY Z ANEKSEM KUCHENNYM	18,69
<b>04.08 MIESZKANIE NR 18</b>			
	M18.01	KORYTARZ	3,28
	M18.02	ŁAZIENKA	4,94
	M18.03	POKÓJ 1	14,94
	M18.04	POKÓJ DZIENNY Z ANEKSEM KUCHENNYM	28,50
<b>04.09 MIESZKANIE NR 19</b>			
	M19.01	KORYTARZ	3,29
	M19.02	ŁAZIENKA	4,94
	M19.03	POKÓJ DZIENNY Z ANEKSEM KUCHENNYM	18,64
	M19.04	POKÓJ 1	8,45
<b>04.00 MIESZKANIE NR 20</b>			
	M20.01	ŁAZIENKA	3,95
	M20.02	POKÓJ 1	7,78
	M20.03	KORYTARZ	4,46
	M20.04	POKÓJ 2	9,75
	M20.05	POKÓJ DZIENNY Z ANEKSEM KUCHENNYM	19,79
<b>04.01 MIESZKANIE NR 21</b>			
	M21.01	ŁAZIENKA	3,95
	M21.02	POKÓJ 1	12,48
	M21.03	POKÓJ DZIENNY Z ANEKSEM KUCHENNYM	23,66
	M21.04	KORYTARZ	4,29
	M21.05	POKÓJ 2	15,10
<b>04.02 MIESZKANIE NR 22</b>			
	M22.01	KORYTARZ	3,27
	M22.02	POKÓJ DZIENNY Z ANEKSEM KUCHENNYM	24,98
	M22.03	ŁAZIENKA	4,94
	M22.04	POKÓJ 1	14,76
<b>POM. UŻYTKOWA - CZĘŚĆ MIESZKALNA</b>			
Z.01		KOMUNIKACJA	18,18
Z.02		KŁATKA SCHODOWA	9,29
Z.03		WINDA	2,50
Z.04		KOMUNIKACJA	25,10
Z.05		WINDA	2,50
Z.06		KŁATKA SCHODOWA	9,29
		POM. UŻYTKOWA - CZĘŚĆ WSPÓLNA	44,56
		<b>POWIERZCHNIA UŻYTKOWA - SUMA</b>	<b>452,82</b>

powierzchnię są z PN-ISO 9836:1997

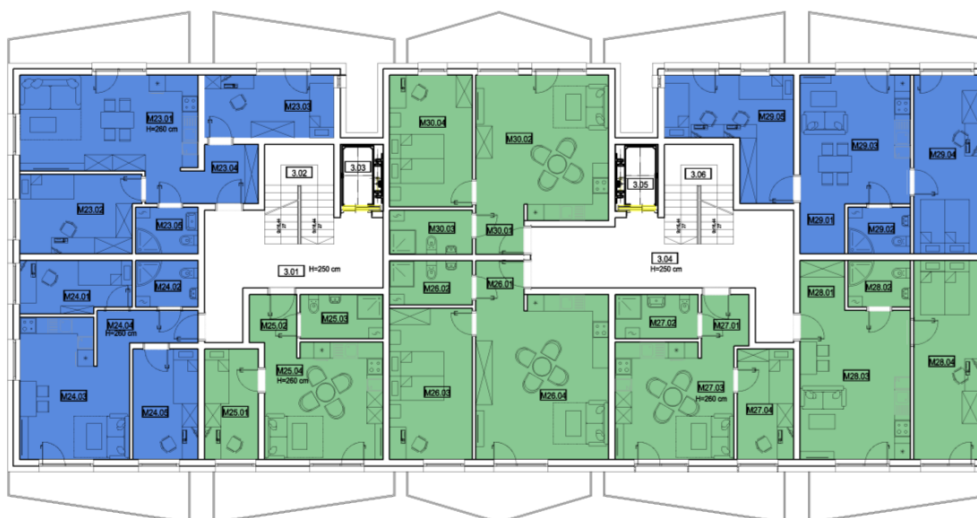


BUDOWA DWÓCH BUDYNKÓW WIELORODZINNYCH MIESZKALNYCH WRAZ Z ZAGOSPODAROWANIEM TERENU I INFRASTRUKTURĄ TECHNICZNĄ W STRZELNIE NA DZIAŁCE NR 226/3



BUDYNEK 1  
RZUT III PIĘTRA

- 2 pokojowe mieszkanie
- 3 pokojowe mieszkanie



Lp	NR POM.	NAZWA POMIESZCZENIA	POWIERZCHNIA UŻYTKOWA (m <sup>2</sup> )
<b>II PIĘTRO, ZESTAWIENIE POWIERZCHNI - BUDYNEK 1</b>			
<b>MIESZKANIE NR 23</b>			
	M23.01	POKOJ DZIENNY Z ANEKSEM KUCHENNYM	23,20
	M23.02	POKOJ 1	12,49
	M23.03	POKOJ 2	15,10
	M23.04	KORYTARZ	4,93
	M23.05	ŁAZIENKA	3,95
	<b>Σ</b>	<b>MIESZKANIE NR 23</b>	<b>49,71</b>
<b>MIESZKANIE NR 24</b>			
	M24.01	POKOJ 1	7,28
	M24.02	ŁAZIENKA	3,85
	M24.03	POKOJ DZIENNY Z ANEKSEM KUCHENNYM	18,78
	M24.04	KORYTARZ	5,49
	<b>Σ</b>	<b>MIESZKANIE NR 24</b>	<b>25,40</b>
<b>MIESZKANIE NR 25</b>			
	M25.01	POKOJ 1	7,99
	M25.02	KORYTARZ	3,08
	M25.03	ŁAZIENKA	4,93
	M25.04	POKOJ DZIENNY Z ANEKSEM KUCHENNYM	18,89
	<b>Σ</b>	<b>MIESZKANIE NR 25</b>	<b>34,89</b>
<b>MIESZKANIE NR 26</b>			
	M26.01	KORYTARZ	3,28
	M26.02	ŁAZIENKA	4,94
	M26.03	POKOJ 1	14,94
	M26.04	POKOJ DZIENNY Z ANEKSEM KUCHENNYM	28,30
	<b>Σ</b>	<b>MIESZKANIE NR 26</b>	<b>47,46</b>
<b>MIESZKANIE NR 27</b>			
	M27.01	KORYTARZ	3,27
	M27.02	ŁAZIENKA	4,94
	M27.03	POKOJ DZIENNY Z ANEKSEM KUCHENNYM	18,44
	M27.04	POKOJ 1	8,40
	<b>Σ</b>	<b>MIESZKANIE NR 27</b>	<b>35,07</b>
<b>MIESZKANIE NR 28</b>			
	M28.01	KORYTARZ	3,00
	M28.02	ŁAZIENKA	3,85
	M28.03	POKOJ DZIENNY Z ANEKSEM KUCHENNYM	22,36
	M28.04	POKOJ 1	17,41
	<b>Σ</b>	<b>MIESZKANIE NR 28</b>	<b>46,62</b>
<b>MIESZKANIE NR 29</b>			
	M29.01	KORYTARZ	7,06
	M29.02	ŁAZIENKA	7,89
	M29.03	POKOJ DZIENNY Z ANEKSEM KUCHENNYM	17,35
	M29.04	POKOJ 1	9,15
	M29.05	POKOJ 2	19,87
	<b>Σ</b>	<b>MIESZKANIE NR 29</b>	<b>47,15</b>
<b>MIESZKANIE NR 30</b>			
	M30.01	KORYTARZ	3,27
	M30.02	POKOJ DZIENNY Z ANEKSEM KUCHENNYM	24,18
	M30.03	ŁAZIENKA	4,94
	M30.04	POKOJ 1	14,74
	<b>Σ</b>	<b>MIESZKANIE NR 30</b>	<b>43,13</b>
	3.01	POW. UŻYTKOWA - CZĘŚĆ MIESZKALNA	384,76
	3.02	KOMUNIKACJA	18,18
	3.03	KLATKA SCHODOWA	9,29
	3.04	WINDA	2,50
	3.05	KOMUNIKACJA	25,10
	3.06	WINDA	2,50
	3.07	KLATKA SCHODOWA	9,29
	3.08	POW. UŻYTKOWA - CZĘŚĆ WSPÓLNA	66,86
	<b>Σ</b>	<b>POWIERZCHNIA UŻYTKOWA - SUMA</b>	<b>452,82</b>

jener@archenika.pl z PN-ISO 9038:1997

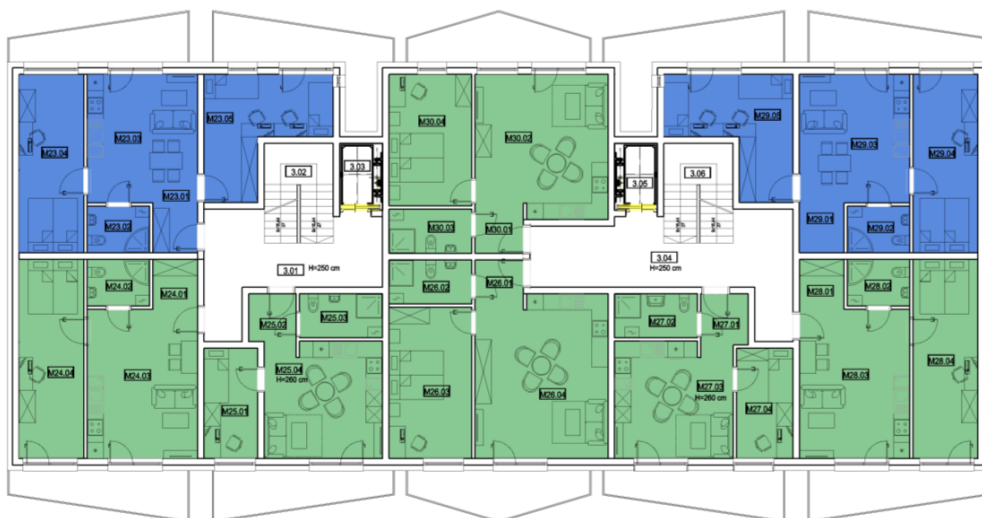


## BUDOWA DWÓCH BUDYNKÓW WIELORODZINNYCH MIESZKALNYCH WRAZ Z ZAGOSPODAROWANIEM TERENU I INFRASTRUKTURĄ TECHNICZNĄ W STRZELNIE NA DZIAŁCE NR 226/3



### BUDYNEK 2 RZUT III PIĘTRA

- 2 pokojowe mieszkanie
- 3 pokojowe mieszkanie



II PIĘTRO. ZESTAWIENIE POWIERZCHNI - BUDYNEK 2			
Lp	NR POM.	NAZWA POMIESZCZENIA	POWIERZCHNIA LIZYTKOWA (m <sup>2</sup> )
<b>BIURO</b>			
<b>MIESZKANIE NR 23</b>			
	M23.01	KORYTARZ	7,56
	M23.02	ŁAZIENKA	7,99
	M23.03	POKOJ DZIENNY Z ANEKSEM KUCHENNYM	17,35
	M23.04	POKOJ 1	9,15
	M23.05	POKOJ 2	19,87
<b>MIESZKANIE NR 24</b>			
	M24.01	KORYTARZ	47,95
	M24.02	POKOJ DZIENNY Z ANEKSEM KUCHENNYM	3,57
	M24.03	ŁAZIENKA	24,98
	M24.04	POKOJ 1	4,94
	M24.05	POKOJ 2	14,74
<b>MIESZKANIE NR 25</b>			
	M25.01	KORYTARZ	34,94
	M25.02	POKOJ 1	7,99
	M25.03	KORYTARZ	3,58
	M25.04	ŁAZIENKA	4,93
	M25.05	POKOJ DZIENNY Z ANEKSEM KUCHENNYM	18,67
<b>MIESZKANIE NR 26</b>			
	M26.01	KORYTARZ	53,68
	M26.02	ŁAZIENKA	3,28
	M26.03	POKOJ 1	4,94
	M26.04	POKOJ DZIENNY Z ANEKSEM KUCHENNYM	14,96
	M26.05	POKOJ DZIENNY Z ANEKSEM KUCHENNYM	28,50
<b>MIESZKANIE NR 27</b>			
	M27.01	KORYTARZ	33,27
	M27.02	ŁAZIENKA	3,59
	M27.03	POKOJ DZIENNY Z ANEKSEM KUCHENNYM	4,94
	M27.04	POKOJ 1	18,64
	M27.05	POKOJ 2	8,40
<b>MIESZKANIE NR 28</b>			
	M28.01	ŁAZIENKA	45,72
	M28.02	POKOJ 1	3,95
	M28.03	KORYTARZ	7,78
	M28.04	POKOJ 2	4,46
	M28.05	POKOJ DZIENNY Z ANEKSEM KUCHENNYM	9,75
	M28.06	POKOJ DZIENNY Z ANEKSEM KUCHENNYM	19,78
<b>BIURO</b>			
<b>MIESZKANIE NR 29</b>			
	M29.01	ŁAZIENKA	45,96
	M29.02	POKOJ 1	3,95
	M29.03	POKOJ DZIENNY Z ANEKSEM KUCHENNYM	12,48
	M29.04	KORYTARZ	25,66
	M29.05	KORYTARZ	4,29
	M29.06	POKOJ 2	15,10
<b>MIESZKANIE NR 30</b>			
	M30.01	ŁAZIENKA	47,95
	M30.02	POKOJ 1	3,57
	M30.03	POKOJ DZIENNY Z ANEKSEM KUCHENNYM	24,98
	M30.04	ŁAZIENKA	4,94
	M30.05	POKOJ 1	14,74
<b>POW. LIZYTKOWA - CZĘŚĆ MIESZKALNA</b>			
	3.01	KOMUNIKACJA	18,18
	3.02	KLATKA SCHODOWA	9,29
	3.03	WINDA	2,50
	3.04	KOMUNIKACJA	28,10
	3.05	WINDA	2,50
	3.06	KLATKA SCHODOWA	9,29
<b>POW. LIZYTKOWA - CZĘŚĆ WSPÓLNA</b>			
			44,84
<b>POWIERZCHNIA LIZYTKOWA - SUMA</b>			
			452,82

polecał: mgr inż. z PN-ISO 9001:2015



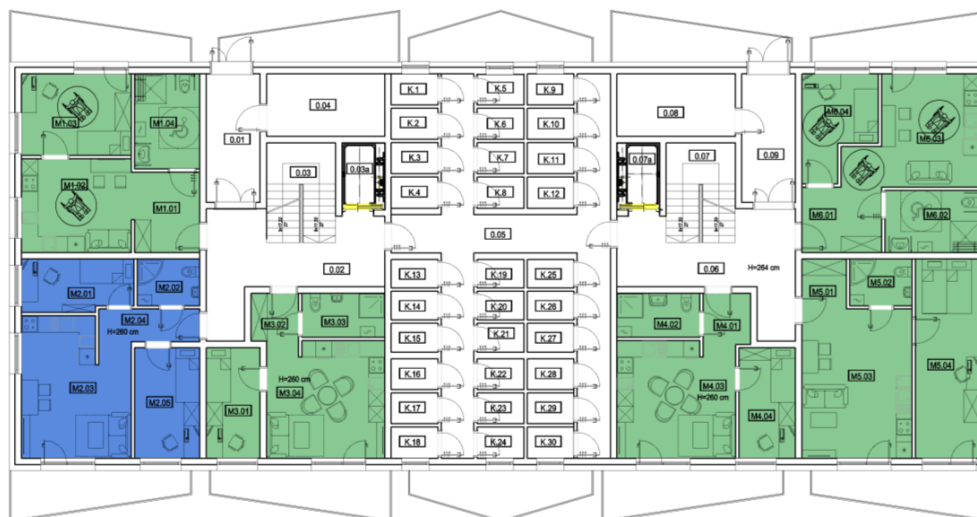


BUDOWA DWÓCH BUDYNKÓW WIELORODZINNYCH MIESZKALNYCH WRAZ Z ZAGOSPODAROWANIEM TERENU I INFRASTRUKTURĄ TECHNICZNĄ W STRZELNIE NA DZIAŁCE NR 226/3



BUDYNEK 1  
RZUT PARTERU

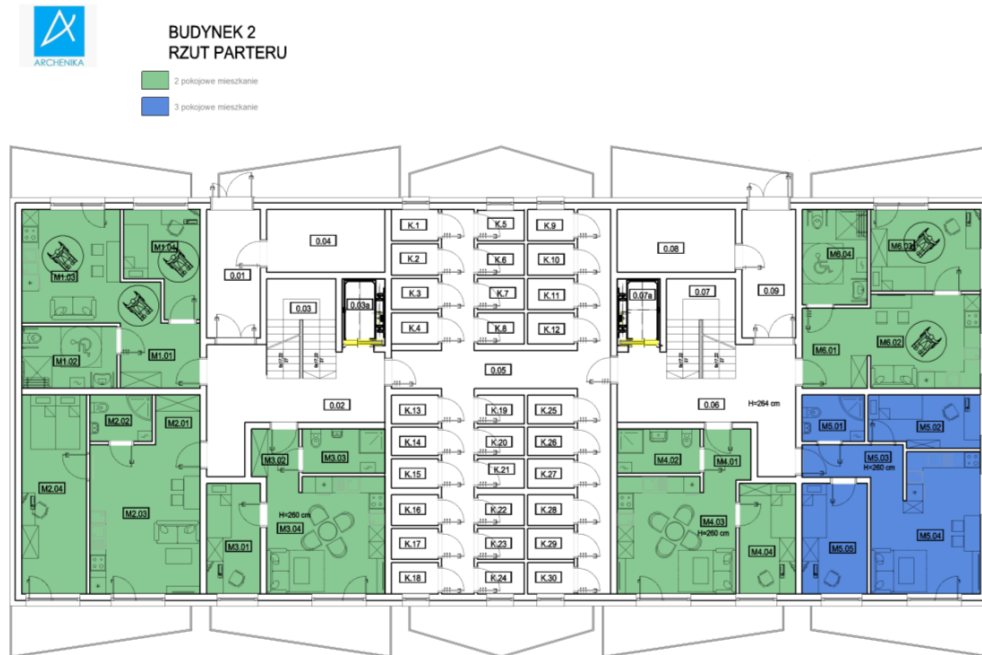
- 2 pokojowe mieszkanie
- 3 pokojowe mieszkanie



PARTER ZESTAWIENIE POWIERZCHNI - BUDYNEK 1			
Lp	NR POM	NAMNA POMEZCZENIA	POWIERZCHNIA LEYTKOWA (m <sup>2</sup> )
0.01	WATROSLAF		9,30
0.02	KOMUNIKACJA		18,19
0.03	KLATKA SCHODOWA		9,29
0.04	WINDA		2,20
0.04	POM. TECHNICZNE		10,01
0.05	KOMUNIKACJA		42,08
0.06	KOMUNIKACJA		18,19
0.07	KLATKA SCHODOWA		9,29
0.07	WINDA		2,20
0.08	POM. TECHNICZNE		10,01
0.09	WATROSLAF		9,30
<b>POM. LEYTKOWA - CZĘŚĆ WSPÓLNA</b>			<b>442,63</b>
K.1	KOMÓRKA LOKATORSKA NR 1		1,97
K.2	KOMÓRKA LOKATORSKA NR 2		1,97
K.3	KOMÓRKA LOKATORSKA NR 3		1,97
K.4	KOMÓRKA LOKATORSKA NR 4		1,97
K.5	KOMÓRKA LOKATORSKA NR 5		1,97
K.6	KOMÓRKA LOKATORSKA NR 6		1,97
K.7	KOMÓRKA LOKATORSKA NR 7		1,97
K.8	KOMÓRKA LOKATORSKA NR 8		1,97
K.9	KOMÓRKA LOKATORSKA NR 9		1,97
K.10	KOMÓRKA LOKATORSKA NR 10		1,97
K.11	KOMÓRKA LOKATORSKA NR 11		1,97
K.12	KOMÓRKA LOKATORSKA NR 12		1,97
K.13	KOMÓRKA LOKATORSKA NR 13		1,97
K.14	KOMÓRKA LOKATORSKA NR 14		1,97
K.15	KOMÓRKA LOKATORSKA NR 15		1,97
K.16	KOMÓRKA LOKATORSKA NR 16		1,97
K.17	KOMÓRKA LOKATORSKA NR 17		1,97
K.18	KOMÓRKA LOKATORSKA NR 18		1,97
K.19	KOMÓRKA LOKATORSKA NR 19		1,97
K.20	KOMÓRKA LOKATORSKA NR 20		1,97
K.21	KOMÓRKA LOKATORSKA NR 21		1,97
K.22	KOMÓRKA LOKATORSKA NR 22		1,97
K.23	KOMÓRKA LOKATORSKA NR 23		1,97
K.24	KOMÓRKA LOKATORSKA NR 24		1,97
K.25	KOMÓRKA LOKATORSKA NR 25		1,97
K.26	KOMÓRKA LOKATORSKA NR 26		1,97
K.27	KOMÓRKA LOKATORSKA NR 27		1,97
K.28	KOMÓRKA LOKATORSKA NR 28		1,97
K.29	KOMÓRKA LOKATORSKA NR 29		1,97
K.30	KOMÓRKA LOKATORSKA NR 30		1,97
<b>SUMA POW. KOMUNIK. LOKATORSKICH</b>			<b>57,03</b>
<b>DANE MIESZKANIE NR 1</b>			<b>47,73</b>
M1.01	KORYTARZ		7,26
M1.02	POKOJ ZBIENNY Z ANEKSEM KUCHENNYM		14,14
M1.03	LAZIENKA		12,17
M1.04	POKOJ I		8,41
<b>DANE MIESZKANIE NR 2</b>			<b>40,77</b>
M2.01	POKOJ I		7,76
M2.02	LAZIENKA		3,95
M2.03	POKOJ ZBIENNY Z ANEKSEM KUCHENNYM		18,75
M2.04	KORYTARZ		5,49
M2.05	POKOJ II		7,74
<b>DANE MIESZKANIE NR 3</b>			<b>34,94</b>
M3.01	POKOJ I		7,76
M3.02	KORYTARZ		3,08
M3.03	LAZIENKA		4,93
M3.04	POKOJ ZBIENNY Z ANEKSEM KUCHENNYM		18,69
<b>DANE MIESZKANIE NR 4</b>			<b>30,07</b>
M4.01	KORYTARZ		3,29
M4.02	LAZIENKA		2,44
M4.03	POKOJ ZBIENNY Z ANEKSEM KUCHENNYM		16,54
M4.04	POKOJ I		8,40
<b>DANE MIESZKANIE NR 5</b>			<b>46,42</b>
M5.01	KORYTARZ		3,30
M5.02	LAZIENKA		3,95
M5.03	POKOJ ZBIENNY Z ANEKSEM KUCHENNYM		23,26
M5.04	POKOJ I		17,41
<b>DANE MIESZKANIE NR 6</b>			<b>47,73</b>
M6.01	KORYTARZ		7,26
M6.02	LAZIENKA		7,99
M6.03	POKOJ ZBIENNY Z ANEKSEM KUCHENNYM		17,38
M6.04	POKOJ I		9,15
<b>SUMA POW. LEYTKOWYCH MIESZKANIE</b>			<b>240,84</b>
<b>POWIERZCHNIA LEYTKOWA - SUMA</b>			<b>442,63</b>
<b>POWIERZCHNIA LEYTKOWA - SUMA</b>			<b>442,63</b>



BUDOWA DWÓCH BUDYNKÓW WIELORODZINNYCH MIESZKALNYCH WRAZ Z ZAGOSPODAROWANIEM TERENU I INFRASTRUKTURĄ TECHNICZNĄ W STRZELNIE NA DZIAŁCE NR 226/3



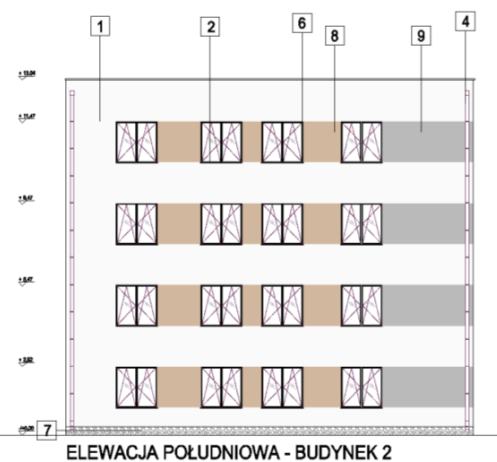
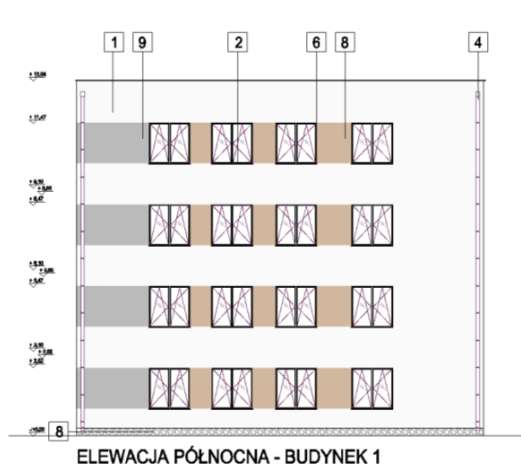
PARTER ZESTAWIENIE POWIERZCHNI - BUDYNEK 2			
Lp	NR POM	NAZWA POMIESZCZENIA	POWIERZCHNIA UŻYTKOWA [m <sup>2</sup> ]
0.01		WSTĘPIĄP	9,35
0.02		KORNIARZKA	16,18
0.03		KŁATKA SCHODOWA	9,29
0.030		WINDA	2,20
0.04		POM. TECHNICZNE	30,03
0.05		KORNIARZKA	45,98
0.06		KORNIARZKA	18,19
0.07		KŁATKA SCHODOWA	9,29
0.070		WINDA	2,40
0.08		POM. TECHNICZNE	10,31
0.09		WSTĘPIĄP	9,35
<b>POW. UŻYTKOWA - CZĘŚĆ WSPÓLNA</b>			<b>146,85</b>
E.1		KOMÓRKA LOKATORSKA NR 1	1,97
E.2		KOMÓRKA LOKATORSKA NR 2	1,97
E.3		KOMÓRKA LOKATORSKA NR 3	1,97
E.4		KOMÓRKA LOKATORSKA NR 4	1,97
E.5		KOMÓRKA LOKATORSKA NR 5	1,97
E.6		KOMÓRKA LOKATORSKA NR 6	1,97
E.7		KOMÓRKA LOKATORSKA NR 7	1,97
E.8		KOMÓRKA LOKATORSKA NR 8	1,97
E.9		KOMÓRKA LOKATORSKA NR 9	1,97
E.10		KOMÓRKA LOKATORSKA NR 10	1,97
E.11		KOMÓRKA LOKATORSKA NR 11	1,97
E.12		KOMÓRKA LOKATORSKA NR 12	1,97
E.13		KOMÓRKA LOKATORSKA NR 13	1,97
E.14		KOMÓRKA LOKATORSKA NR 14	1,80
E.15		KOMÓRKA LOKATORSKA NR 15	1,80
E.16		KOMÓRKA LOKATORSKA NR 16	1,94
E.17		KOMÓRKA LOKATORSKA NR 17	1,94
E.18		KOMÓRKA LOKATORSKA NR 18	1,98
E.19		KOMÓRKA LOKATORSKA NR 19	1,80
E.20		KOMÓRKA LOKATORSKA NR 20	1,80
E.21		KOMÓRKA LOKATORSKA NR 21	1,84
E.22		KOMÓRKA LOKATORSKA NR 22	1,94
E.23		KOMÓRKA LOKATORSKA NR 23	1,94
E.24		KOMÓRKA LOKATORSKA NR 24	1,98
E.25		KOMÓRKA LOKATORSKA NR 25	1,80
E.26		KOMÓRKA LOKATORSKA NR 26	1,80
E.27		KOMÓRKA LOKATORSKA NR 27	1,84
E.28		KOMÓRKA LOKATORSKA NR 28	1,94
E.29		KOMÓRKA LOKATORSKA NR 29	1,94
E.30		KOMÓRKA LOKATORSKA NR 30	1,98
<b>BIENIA POM. KOMÓRKA LOKATORSKICH</b>			<b>57,50</b>
D.M.1		MIESZKANIE NR 1	46,02
M.01		KORYTARZ	3,50
M.02		ŁAZIENKA	3,95
M.03		POKÓJ DZIENNY Z ANEKSEM KUCHENNYM	25,56
M.04		POKÓJ I	17,41
<b>DANE</b>			<b>46,78</b>
M.01		MIESZKANIE NR 2	46,78
M.02		KORYTARZ	7,56
M.03		ŁAZIENKA	7,99
M.03		POKÓJ DZIENNY Z ANEKSEM KUCHENNYM	17,35
M.04		POKÓJ I	9,13
<b>DANE</b>			<b>34,93</b>
M.01		MIESZKANIE NR 3	34,93
M.02		KORYTARZ	7,99
M.03		ŁAZIENKA	3,68
M.03		ŁAZIENKA	4,93
M.04		POKÓJ DZIENNY Z ANEKSEM KUCHENNYM	16,48
<b>DANE</b>			<b>39,97</b>
M.01		MIESZKANIE NR 4	39,97
M.02		KORYTARZ	3,29
M.03		ŁAZIENKA	4,14
M.03		POKÓJ DZIENNY Z ANEKSEM KUCHENNYM	18,44
M.04		POKÓJ I	8,40
<b>DANE</b>			<b>40,70</b>
M.01		MIESZKANIE NR 5	40,70
M.02		KORYTARZ	7,78
M.03		ŁAZIENKA	4,46
M.03		KORYTARZ	4,46
M.04		POKÓJ DZIENNY Z ANEKSEM KUCHENNYM	16,78
<b>DANE</b>			<b>40,73</b>
M.01		MIESZKANIE NR 6	40,73
M.02		KORYTARZ	7,56
M.03		ŁAZIENKA	14,14
M.03		POKÓJ I	12,12
M.04		ŁAZIENKA	8,41
<b>DANE</b>			<b>38,86</b>
<b>BIENIA POM. UŻYTKOWE MIESZKANIE</b>			<b>388,86</b>
<b>POWIERZCHNIA UŻYTKOWA - SUMA</b>			<b>443,89</b>
<b>powierzchnia ogł. i Ph-00 002 197</b>			



BUDOWA DWÓCH BUDYNKÓW WIELORODZINNYCH MIESZKALNYCH WRAZ Z ZAGOSPODAROWANIEM TERENU I INFRASTRUKTURĄ TECHNICZNĄ W STRZELNIE NA DZIAŁCE NR 226/3



BUDYNEK 1,2  
ELEWACJA PÓŁNOCNA I POŁUDNIOWA



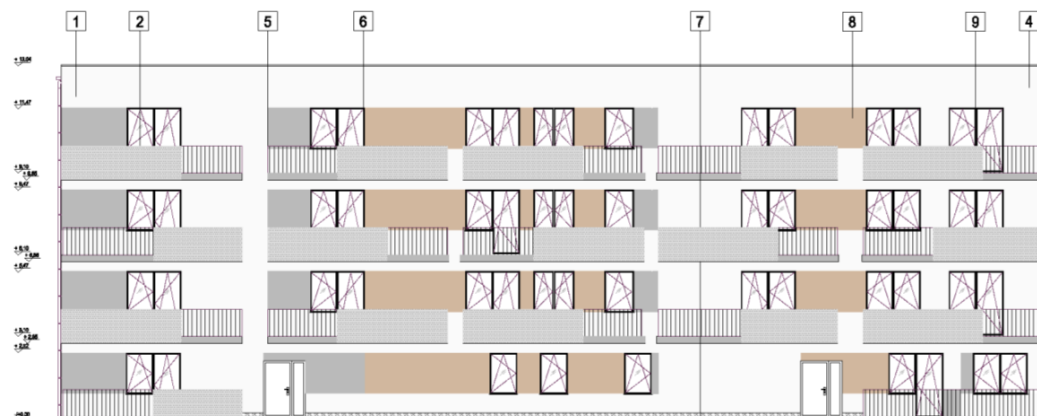
- 1 - tynk silikatowy barwiony w masie, kolor biały zbliżony do RAL 9003
- 2 - parapety zewnętrzne, blacha tytan.-cynk. gr. 0,65 mm, kolor czarny zbliżony do RAL 9011
- 3 - obróbki blacharskie, blacha tytan.-cynk. gr. 0,65 mm, kolor czarny zbliżony do RAL 9011
- 4 - rynny i rury spustowe, blacha tytan.-cynk. gr. 0,65 mm, bez dekorów, proste, kolor RAL 9011
- 5 - balustrady aluminiowe, ażurowe, kolor czarny zbliżony do RAL 9011
- 6 - Stołarka okienna - PCV, kolor RAL 9011
- 7 - tynk mozaikowy drobnoziarnisty, kolor zbliżony do RAL 9011, czarny
- 8- tynk silikatowy plastyczny imitujący drewno, kolor jasny beż zbliżony do RAL 1013
- 9-tynk silikatowy barwiony w masie, kolor szary zbliżony do RAL 9006
- 10-balustrady - blacha perforowana, kolor jasny szary zbliżony do RAL 7047



## BUDOWA DWÓCH BUDYNKÓW WIELORODZINNYCH MIESZKALNYCH WRAZ Z ZAGOSPODAROWANIEM TERENU I INFRASTRUKTURĄ TECHNICZNĄ W STRZELNIE NA DZIAŁCE NR 226/3



### BUDYNEK 1,2 ELEWACJA WSCHODNIA



- 1 - tynk silikatowy barwiony w masie, kolor biały zbliżony do RAL 9003
- 2 - parapety zewnętrzne, blacha tytan.-cynk. gr. 0,65 mm, kolor czarny zbliżony do RAL 9011
- 3 - obróbki blacharskie, blacha tytan.-cynk. gr. 0,65 mm, kolor czarny zbliżony do RAL 9011
- 4 - rynny i rury spustowe, blacha tytan.-cynk. gr. 0,65 mm, bez dekorów, proste, kolor RAL 9011
- 5 - balustrady aluminiowe, ażurowe, kolor czarny zbliżony do RAL 9011
- 6 - Stolarka okienna - PCV, kolor RAL 9011
- 7 - tynk mozaikowy drobnoziarnisty, kolor zbliżony do RAL 9011, czarny
- 8 - tynk silikatowy plastyczny imitujący drewno, kolor jasny beż zbliżony do RAL 1013
- 9 - tynk silikatowy barwiony w masie, kolor szary zbliżony do RAL 9006
- 10 - balustrady - blacha perforowana, kolor jasny szary zbliżony do RAL 7047



ELEWACJA WSCHODNIA - BUDYNEK 1

ELEWACJA WSCHODNIA - BUDYNEK 2



## BUDOWA DWÓCH BUDYNKÓW WIELORODZINNYCH MIESZKALNYCH WRAZ Z ZAGOSPODAROWANIEM TERENU I INFRASTRUKTURĄ TECHNICZNĄ W STRZELNIE NA DZIAŁCE NR 226/3



BUDYNEK 1,2  
ELEWACJA ZACHODNIA



- 1 - tynk silikatowy barwiony w masie, kolor biały zbliżony do RAL 9003
- 2 - parapety zewnętrzne, blacha tytan.-cynk. gr. 0,65 mm, kolor czarny zbliżony do RAL 9011
- 3 - obróbki blacharskie, blacha tytan.-cynk. gr. 0,65 mm, kolor czarny zbliżony do RAL 9011
- 4 - rynnny i rury spustowe, blacha tytan.-cynk. gr. 0,65 mm, bez dekorów, proste, kolor RAL 9011
- 5 - balustrady aluminiowe, ażurowe, kolor czarny zbliżony do RAL 9011
- 6 - Stołarka okienna - PCV, kolor RAL 9011
- 7 - tynk mozaikowy drobnoziarnisty, kolor zbliżony do RAL 9011, czarny
- 8 - tynk silikatowy plastyczny imitujący drewno, kolor jasny beż zbliżony do RAL 1013
- 9 - tynk silikatowy barwiony w masie, kolor szary zbliżony do RAL 9006
- 10 - balustrady - blacha perforowana, kolor jasny szary zbliżony do RAL 7047



ELEWACJA ZACHODNIA - BUDYNEK 1

ELEWACJA ZACHODNIA - BUDYNEK 2



Załącznik Nr 4 do uchwały Nr LXIX/608/2023  
RADY MIEJSKIEJ W STRZELNIE  
z dnia 15 grudnia 2023 r.













