



DZIENNIK URZĘDOWY

WOJEWÓDZTWA KUJAWSKO-POMORSKIEGO

Bydgoszcz, dnia 08 grudnia 2023 r.

Poz. 7942

UCHWAŁA NR LXXV/637/2023 RADY GMINY GRUDZIĄDZ

z dnia 30 listopada 2023 r.

w sprawie nadania nazw ulic w miejscowości Wałdowo Szlacheckie

Na podstawie art. 18 ust. 2 pkt 13 ustawy z dnia 8 marca 1990 r. o samorządzie gminnym (Dz. U. z 2023r. poz. 40, poz. 572, poz. 1463 i poz. 1688) uchwała się, co następuje:

§ 1. Nadaje się następujące nazwy ulic w miejscowości Wałdowo Szlacheckie - drogom oznaczonym w ewidencji gruntów i budynków jako działki:

- 1) drodze powiatowej i drodze gminnej:
 - a) **ulica Norwida** - działki nr 83/7 83/12, 83/13, 83/17, 83/18 cz. dz. nr 83/11 obręb ewidencyjny Wałdowo Szlacheckie, przebieg drogi określa załącznik graficzny nr 1;
- 2) drodze powiatowej:
 - a) **ulica Kochanowskiego** - cz. działki nr 83/11 obręb ewidencyjny Wałdowo Szlacheckie, przebieg drogi określa załącznik graficzny nr 2,
 - b) **ulica Gałczyńskiego** - działka nr 83/10 i cz. działki nr 83/11, obręb ewidencyjny Wałdowo Szlacheckie, przebieg drogi określa załącznik graficzny nr 3;
- 3) drodze gminnej:
 - a) **ulica Sąsiedzka** - działki nr 31/2, 31/3 obręb ewidencyjny Wałdowo Szlacheckie, przebieg drogi określa załącznik graficzny nr 4,
 - b) **ulica Szymborskiej** - działka nr 158 obręb ewidencyjny Wałdowo Szlacheckie, przebieg drogi określa załącznik graficzny nr 5,
 - c) **ulica Stachury** - działki nr 108/1, 111 obręb ewidencyjny Wałdowo Szlacheckie, przebieg drogi określa załącznik graficzny nr 6,
 - d) **ulica Miłosza** - działki nr 85/13, 120/1 obręb ewidencyjny Wałdowo Szlacheckie, przebieg drogi określa załącznik graficzny nr 7,
 - e) **ulica Prusa** - działka nr 142 obręb ewidencyjny Wałdowo Szlacheckie, przebieg drogi określa załącznik graficzny nr 8,
 - f) **ulica Leśmiana** - działki nr 192, 197/6 obręb ewidencyjny Wałdowo Szlacheckie, przebieg drogi określa załącznik graficzny nr 9,
 - g) **ulica Mickiewicza** - działka nr 153/4 obręb ewidencyjny Wałdowo Szlacheckie, przebieg drogi określa załącznik graficzny nr 10,
 - h) **ulica Konopnickiej** - działka nr 115, obręb ewidencyjny Wałdowo Szlacheckie, przebieg drogi określa załącznik graficzny nr 11,

- i) **ulica Tuwima** - działka nr 73 obręb ewidencyjny Wałdowo Szlacheckie, przebieg drogi określa załącznik graficzny nr 12,
 - j) **ulica Wybickiego** - działki nr 232 i 233/3 obręb ewidencyjny Wałdowo Szlacheckie, przebieg drogi określa załącznik graficzny nr 13,
 - k) **ulica Witkacego** - działka nr 94/14 obręb ewidencyjny Wałdowo Szlacheckie, przebieg drogi określa załącznik graficzny nr 14;
- 4) drodze wewnętrznej:
- a) **ulica Żeromskiego** - działka nr 62/12 obręb ewidencyjny Wałdowo Szlacheckie, przebieg drogi określa załącznik graficzny nr 15,
 - b) **ulica Brzechwy** - działka nr 77/6 obręb ewidencyjny Wałdowo Szlacheckie, przebieg drogi określa załącznik graficzny nr 16,
 - c) **ulica Lema** - cz. działka nr 98/3 obręb ewidencyjny Wałdowo Szlacheckie, która stanowi drogę wewnętrzną, przebieg drogi określa załącznik graficzny nr 17,
 - d) **ulica Herberta** - cz. działki nr 97/38 obręb ewidencyjny Wałdowo Szlacheckie, która stanowi drogę wewnętrzną, przebieg drogi określa załącznik graficzny nr 18,
 - e) **ulica Reja** - działka nr 39/4 obręb ewidencyjny Wałdowo Szlacheckie, która stanowi drogę wewnętrzną, przebieg drogi określa załącznik graficzny nr 19,
 - f) **ulica Staffa** - działka nr 248/4 obręb ewidencyjny Wałdowo Szlacheckie, która stanowi drogę wewnętrzną, przebieg drogi określa załącznik graficzny nr 20,
 - g) **ulica Słowackiego** - działka nr 17/3 obręb ewidencyjny Wałdowo Szlacheckie, która stanowi drogę wewnętrzną, przebieg drogi określa załącznik graficzny nr 21,
 - h) **ulica Chmiela** - działki nr 54/4 i 54/3 obręb ewidencyjny Wałdowo Szlacheckie, które stanowią drogę wewnętrzną, przebieg drogi określa załącznik graficzny nr 22,
 - i) **ulica Orzeszkowej** - działki nr 97/8, 97/12 obręb ewidencyjny Wałdowo Szlacheckie, które stanowią drogę wewnętrzną, przebieg drogi określa załącznik graficzny nr 23,
 - j) **ulica Chotomskiej** - działki nr 96/15, 96/8, 95/16 oraz część działki nr 95/31 obręb ewidencyjny Wałdowo Szlacheckie, które stanowią drogę wewnętrzną, przebieg drogi określa załącznik graficzny nr 24,
 - k) **ulica Makowa** - działka nr 72/54 obręb ewidencyjny Wałdowo Szlacheckie, która stanowi drogę wewnętrzną, przebieg drogi określa załącznik graficzny nr 25.

§ 2. Traci moc uchwała Nr XXVI/158/2009 Rady Gminy Grudziądz z dnia 24 marca 2009r. w sprawie nadania nazwy ulicy.

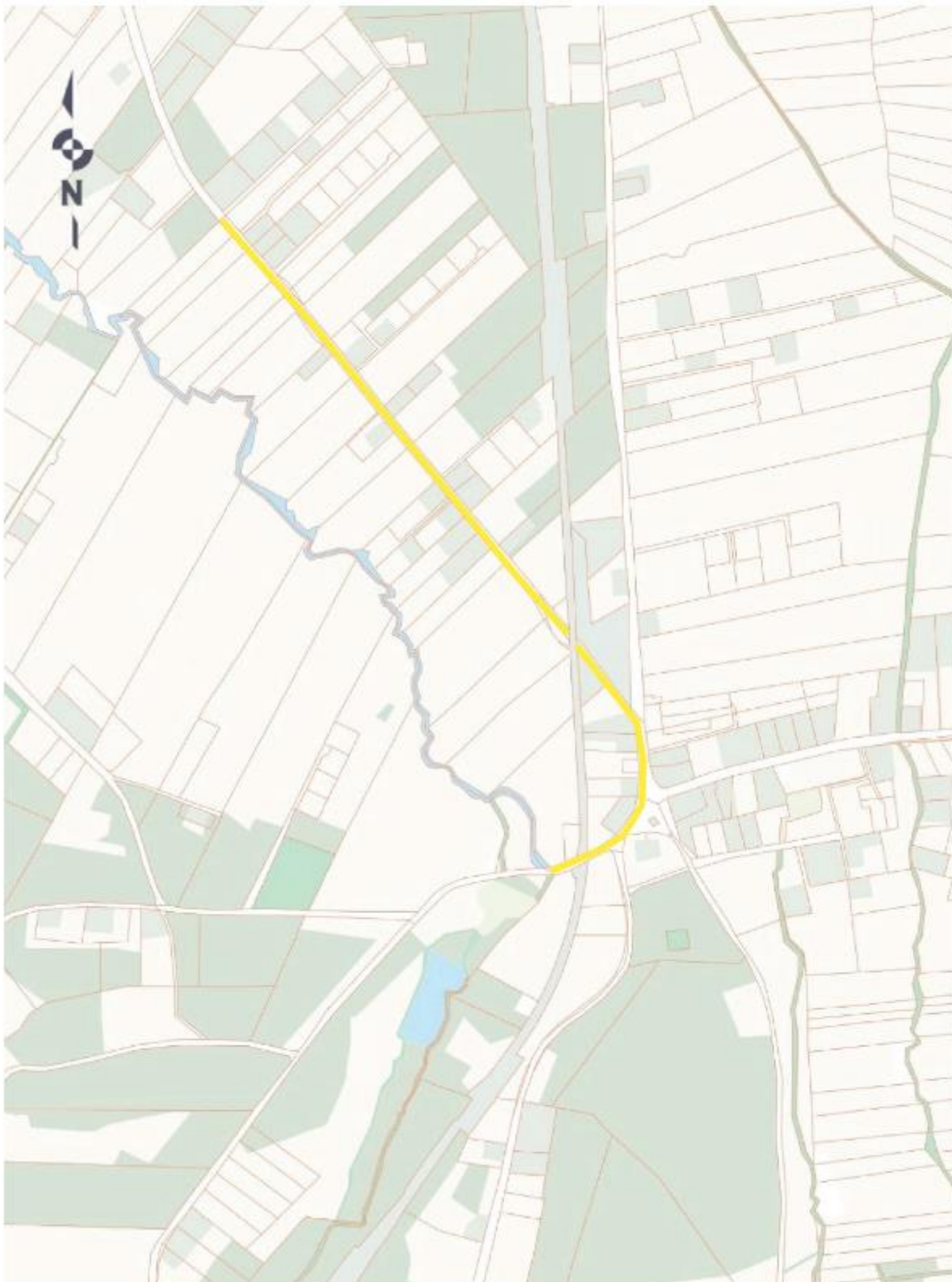
§ 3. Wykonanie uchwały powierza się Wójtowi Gminy Grudziądz.

§ 4. Uchwała wchodzi w życie po upływie 14 dni od dnia jej ogłoszenia w Dzienniku Urzędowym Województwa Kujawsko-Pomorskiego.

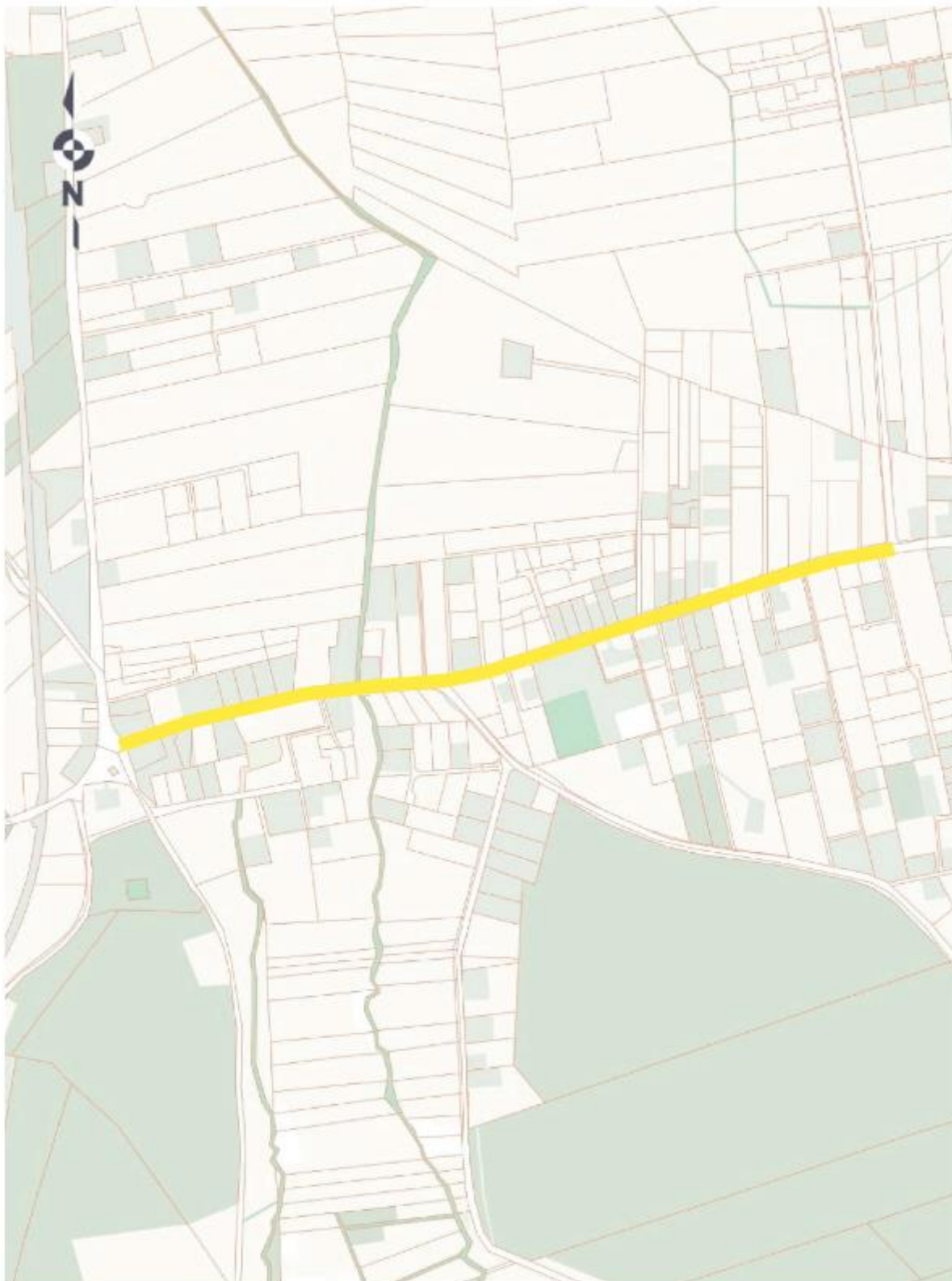
Przewodnicząca Rady

Hanna Kołodziej

Załącznik nr 1
do Uchwały nr LXXV/637/2023
Rady Gminy Grudziądz
z dnia 30 listopada 2023 r.



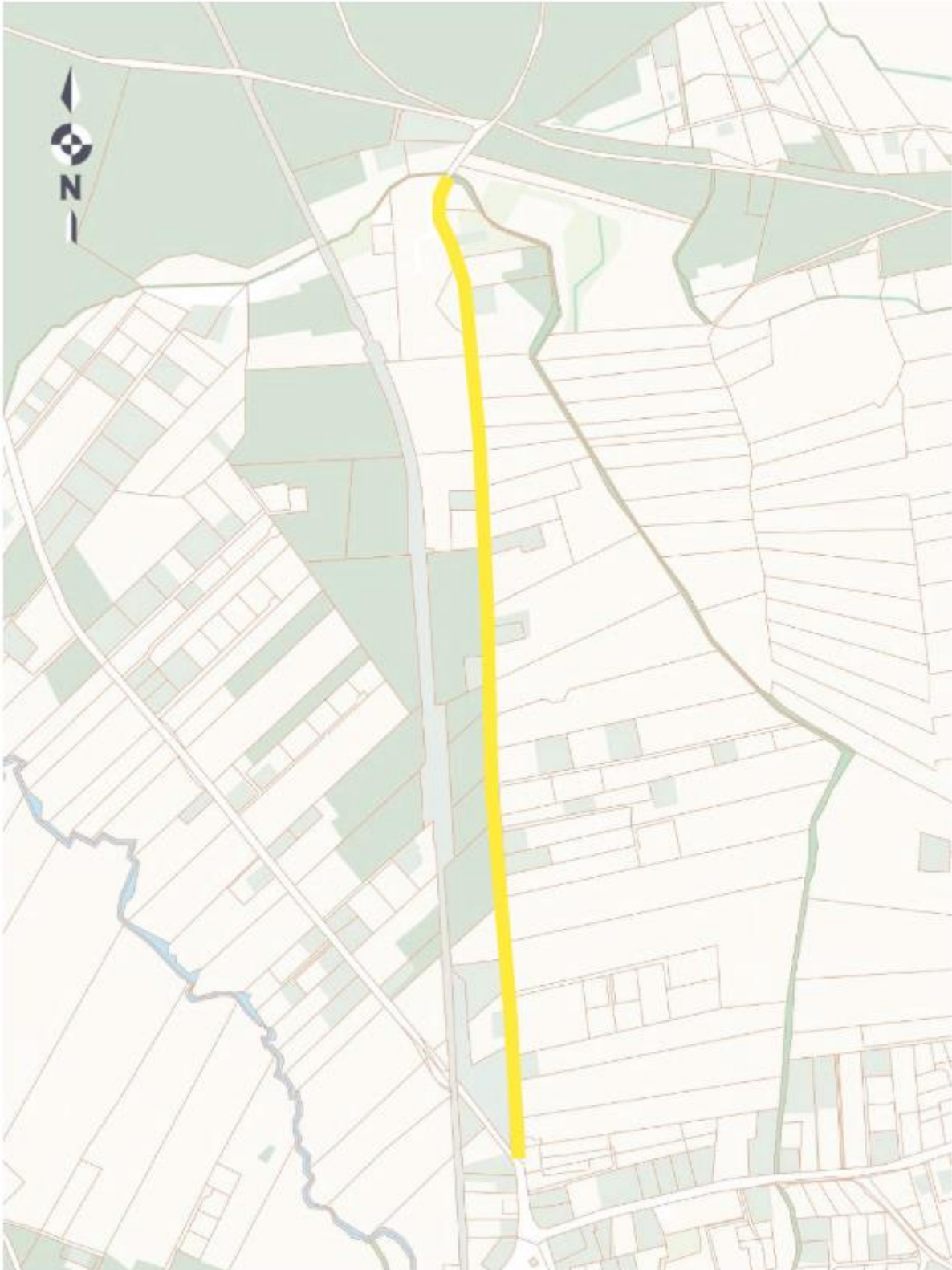
Załącznik nr 2
do Uchwały nr LXXV/637/2023
Rady Gminy Grudziądz
z dnia 30 listopada 2023 r.



Załącznik nr 3
do Uchwały nr LXXV/637/2023
Rady Gminy Grudziądz
z dnia 30 listopada 2023 r.



Załącznik nr 4
do Uchwały nr LXXV/637/2023
Rady Gminy Grudziądz
z dnia 30 listopada 2023 r.



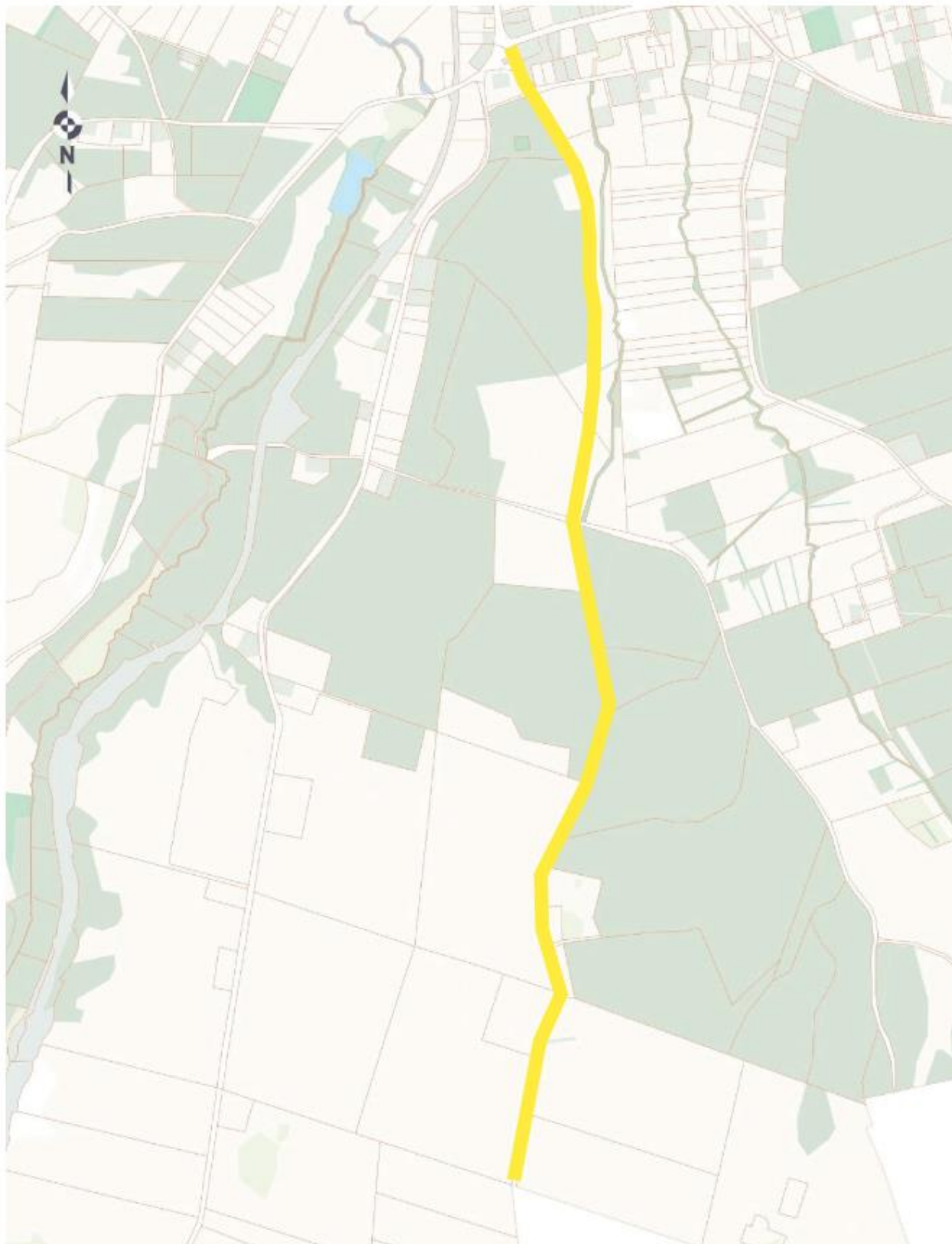
Załącznik nr 5
do Uchwały nr LXXV/637/2023
Rady Gminy Grudziądz
z dnia 30 listopada 2023 r.



Załącznik nr 6
do Uchwały nr LXXV/637/2023
Rady Gminy Grudziądz
z dnia 30 listopada 2023 r.



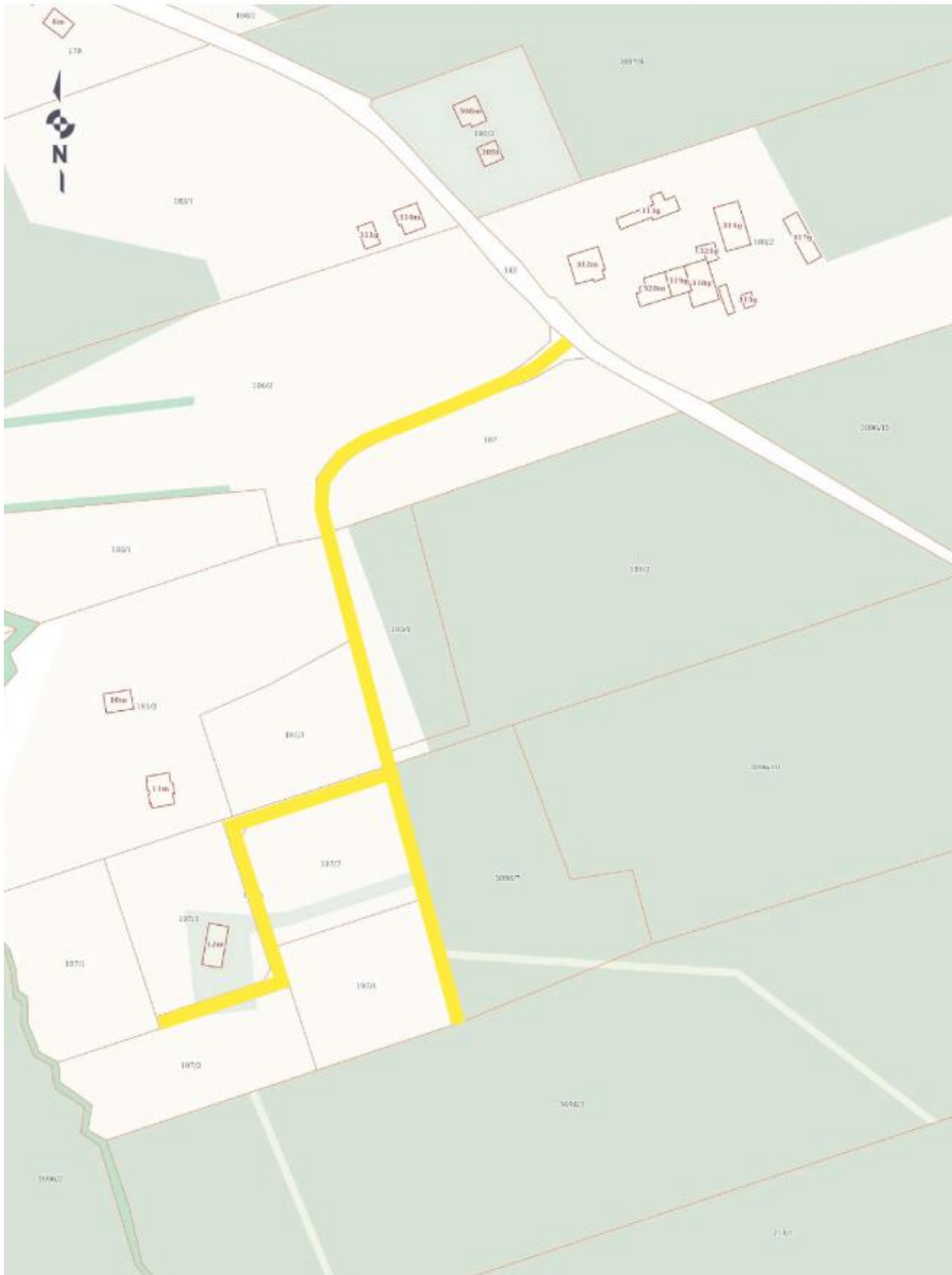
Załącznik nr 7
do Uchwały nr LXXV/637/2023
Rady Gminy Grudziądz
z dnia 30 listopada 2023 r.



Załącznik nr 8
do Uchwały nr LXXV/637/2023
Rady Gminy Grudziądz
z dnia 30 listopada 2023 r.



Załącznik nr 9
do Uchwały nr LXXV/637/2023
Rady Gminy Grudziądz
z dnia 30 listopada 2023 r.



Załącznik nr 10
do Uchwały nr LXXV/637/2023
Rady Gminy Grudziądz
z dnia 30 listopada 2023 r.



Załącznik nr 11
do Uchwały nr LXXV/637/2023
Rady Gminy Grudziądz
z dnia 30 listopada 2023 r.



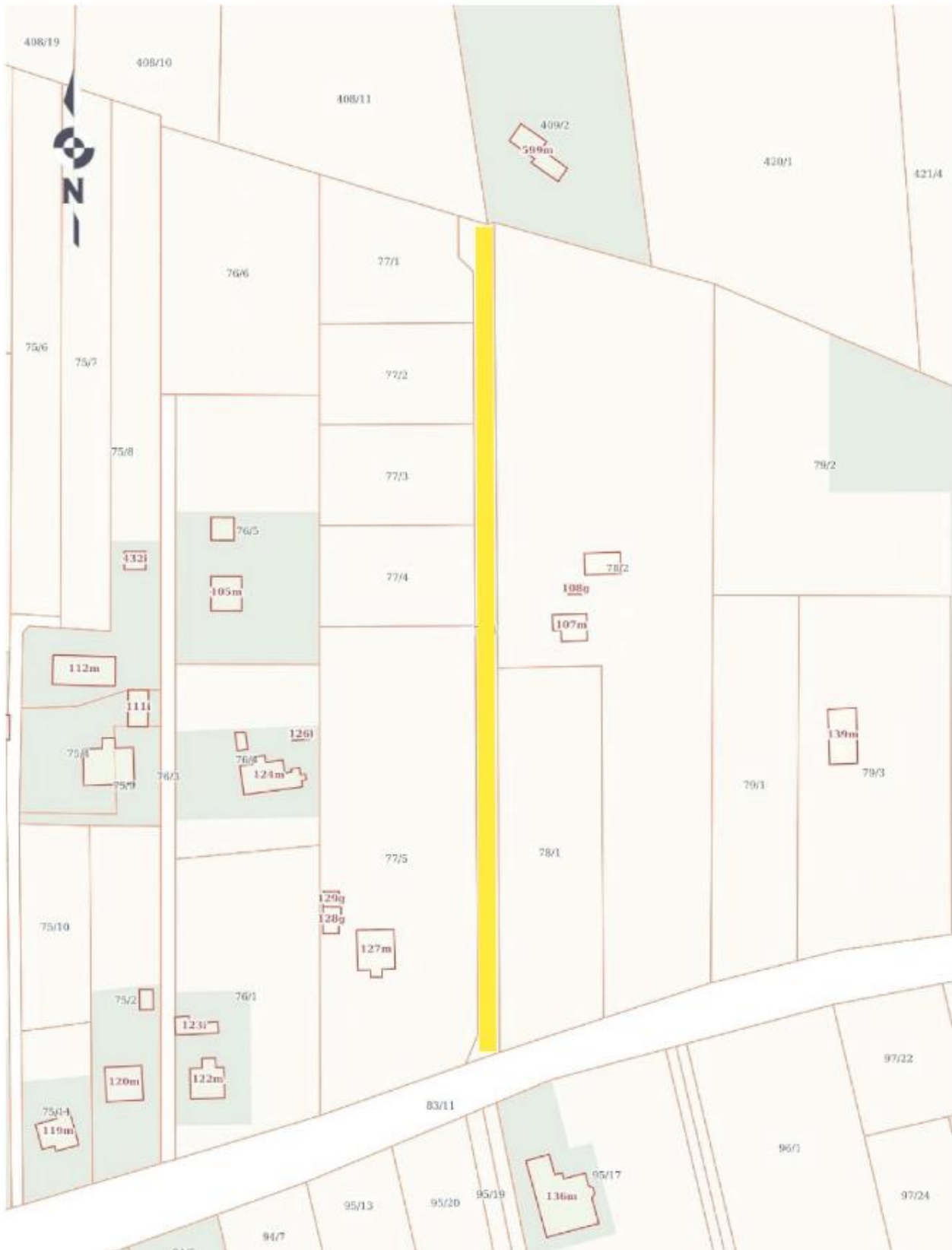
Załącznik nr 12
do Uchwały nr LXXV/637/2023
Rady Gminy Grudziądz
z dnia 30 listopada 2023 r.



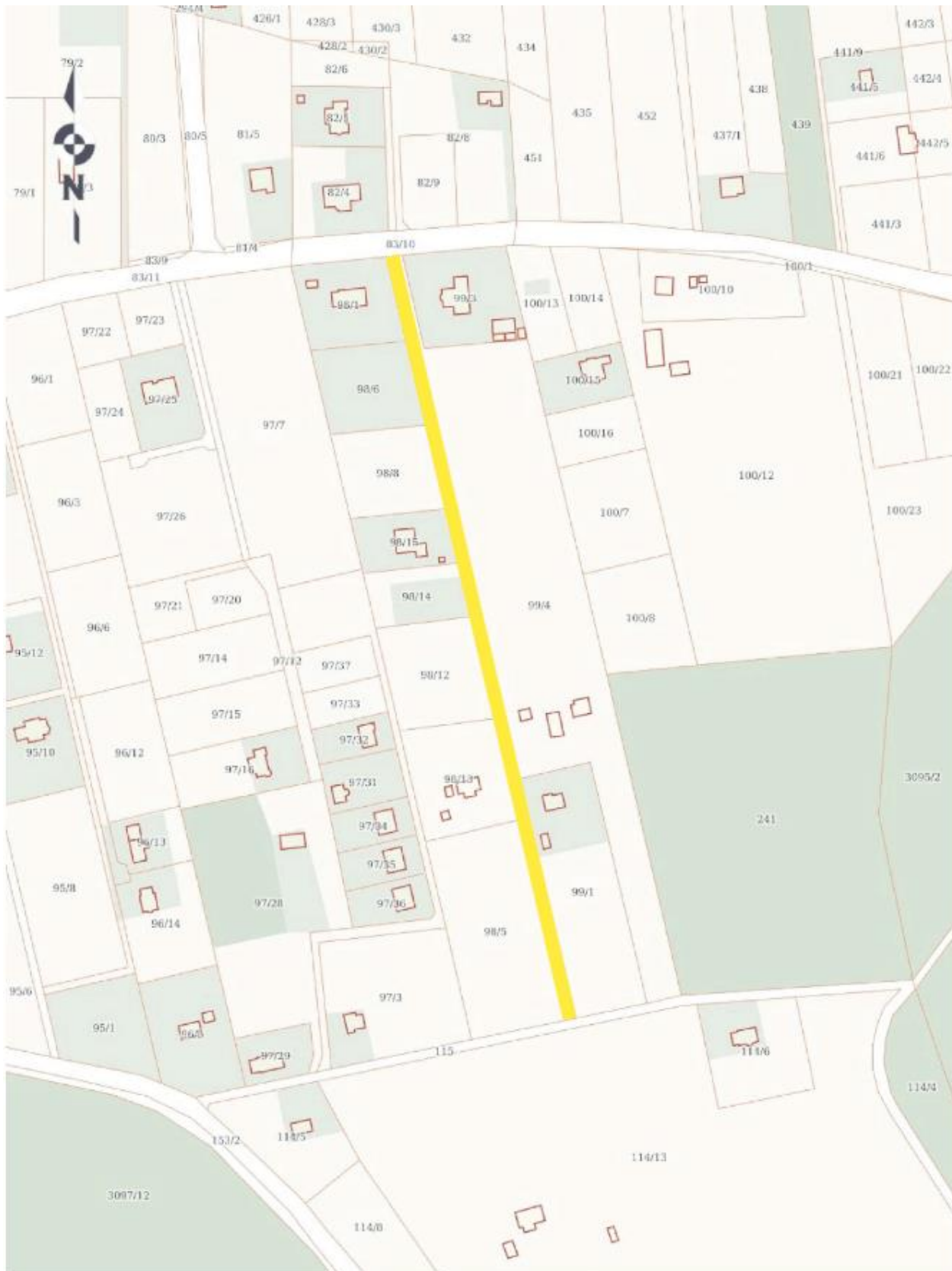
Załącznik nr 13
do Uchwały nr LXXV/637/2023
Rady Gminy Grudziądz
z dnia 30 listopada 2023 r.



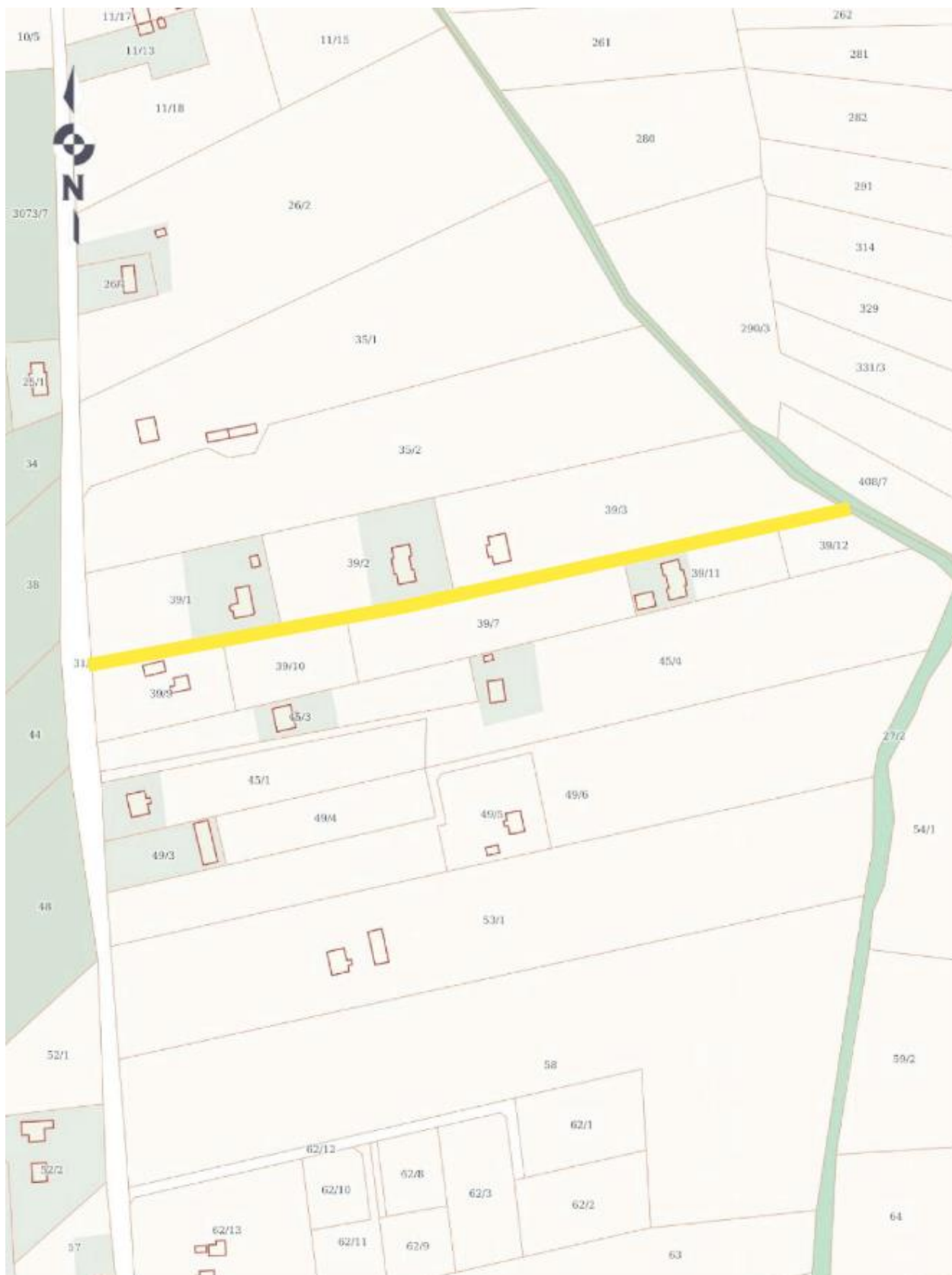
Załącznik nr 16
do Uchwały nr LXXV/637/2023
Rady Gminy Grudziądz
z dnia 30 listopada 2023 r.



Załącznik nr 17
do Uchwały nr LXXV/637/2023
Rady Gminy Grudziądz
z dnia 30 listopada 2023 r.



Załącznik nr 19
do Uchwały nr LXXV/637/2023
Rady Gminy Grudziądz
z dnia 30 listopada 2023 r.



Załącznik nr 20
do Uchwały nr LXXV/637/2023
Rady Gminy Grudziądz
z dnia 30 listopada 2023 r.



Załącznik nr 21
do Uchwały nr LXXV/637/2023
Rady Gminy Grudziądz
z dnia 30 listopada 2023 r.



Załącznik nr 24
do Uchwały nr LXXV/637/2023
Rady Gminy Grudziądz
z dnia 30 listopada 2023 r.



