



DZIENNIK URZĘDOWY

WOJEWÓDZTWA KUJAWSKO-POMORSKIEGO

Bydgoszcz, dnia 06 października 2023 r.

Poz. 6153

UCHWAŁA NR 486/23 RADY MIEJSKIEJ W ŚWIECIU

z dnia 28 września 2023 r.

w sprawie zaliczenia dróg do kategorii dróg gminnych.

Na podstawie art. 7 ust. 2 ustawy z dnia 21 marca 1985 r. o drogach publicznych (Dz. U. z 2023 r. poz. 645, 760, 1193 i 1688) po zasięgnięciu opinii Zarządu Powiatu Świeckiego, uchwała się co następuje:

§ 1. Zaliczyć następujące drogi przebiegające w granicach administracyjnych miasta do kategorii dróg gminnych:

- 1) ul. Kazimierza Jagiellończyka;
- 2) ul. Gruszkowa;
- 3) przedłużenie ul. Kazimierza Wielkiego poprzez część działki nr 4223 i 4228 oraz działki nr 241/5, 242/11, 242/13, 345/165, 345/187 obręb ewidencyjny Świecie;
- 4) przedłużenie drogi nr 031446C poprzez działki nr 37/3, 37/8, 31/4, 39/3, 40/9, 40/11, 40/13, 41/13 obręb ewidencyjny Przechowo oraz działkę nr 32/15 obręb ewidencyjny Świecie.

§ 2. Zaliczyć następujące drogi przebiegające poza granicami administracyjnymi miasta do kategorii dróg gminnych:

- 1) ul. Platanowa w miejscowości Sulnowo;
- 2) ul. Strumykowa w miejscowości Gruczno.

§ 3. Położenie dróg określają załączniki (nr 1 – nr 6) do niniejszej uchwały.

§ 4. Wykonanie uchwały powierza się Burmistrzowi Świecia.

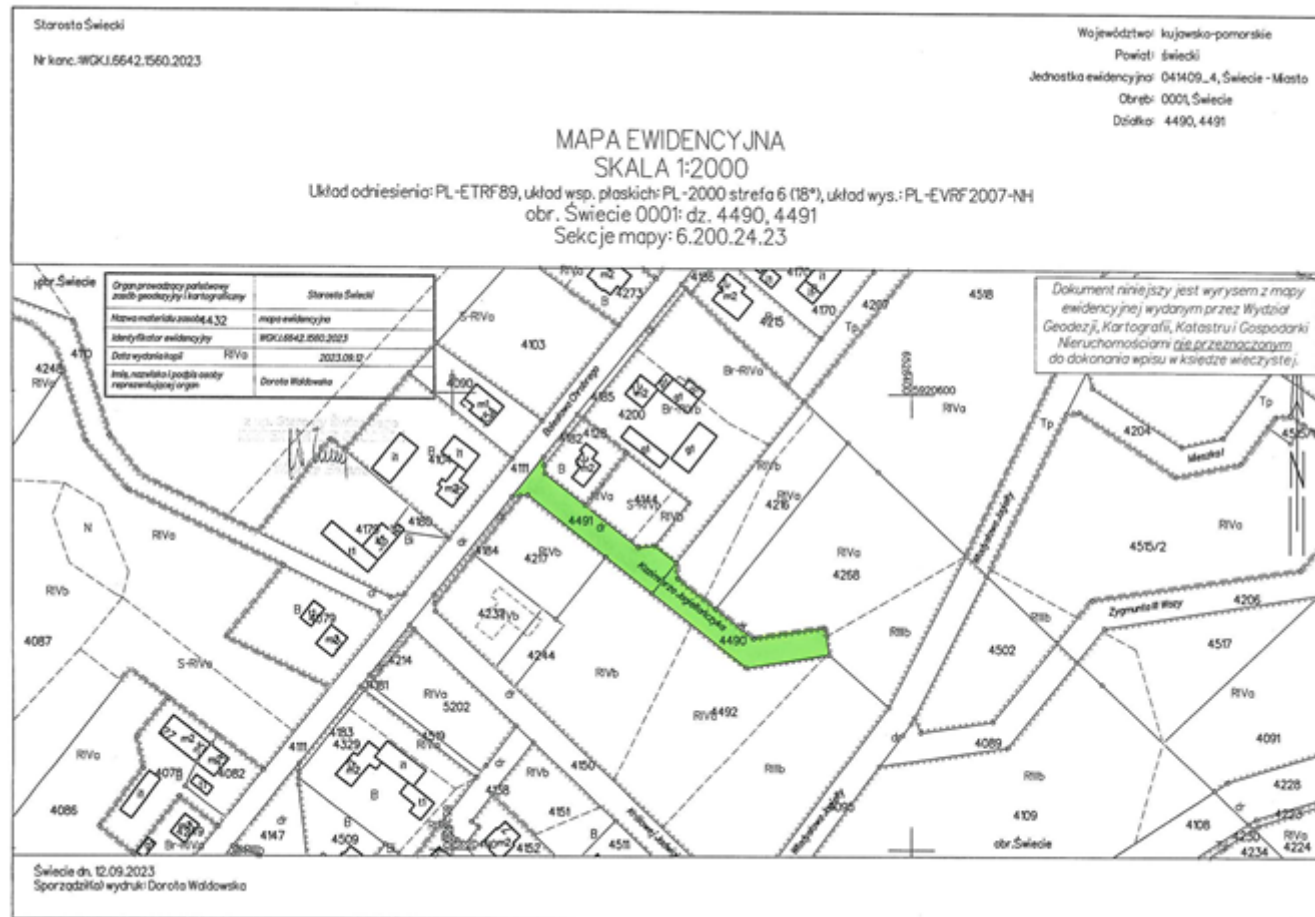
§ 5. Uchwała wchodzi w życie po upływie 14 dni od dnia ogłoszenia w Dzienniku Urzędowym Województwa Kujawsko - Pomorskiego.

Przewodniczący Rady
Miejskiej

Jerzy Wójcik

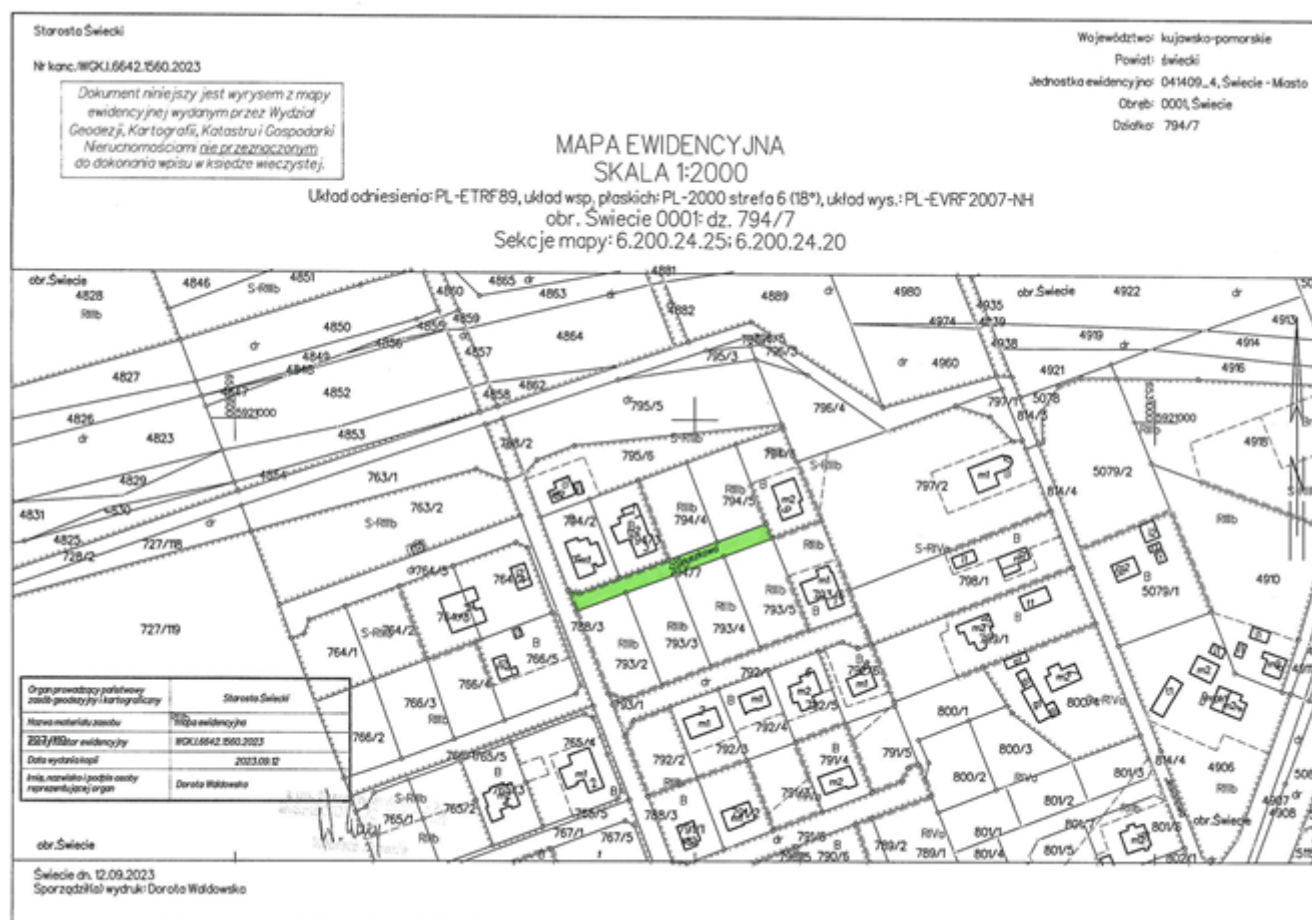
Załącznik Nr 1 do uchwały Nr 486/23
 Rady Miejskiej w Świeciu
 z dnia 28 września 2023 r.

Świecie – ul. Kazimierza Jagiellończyka



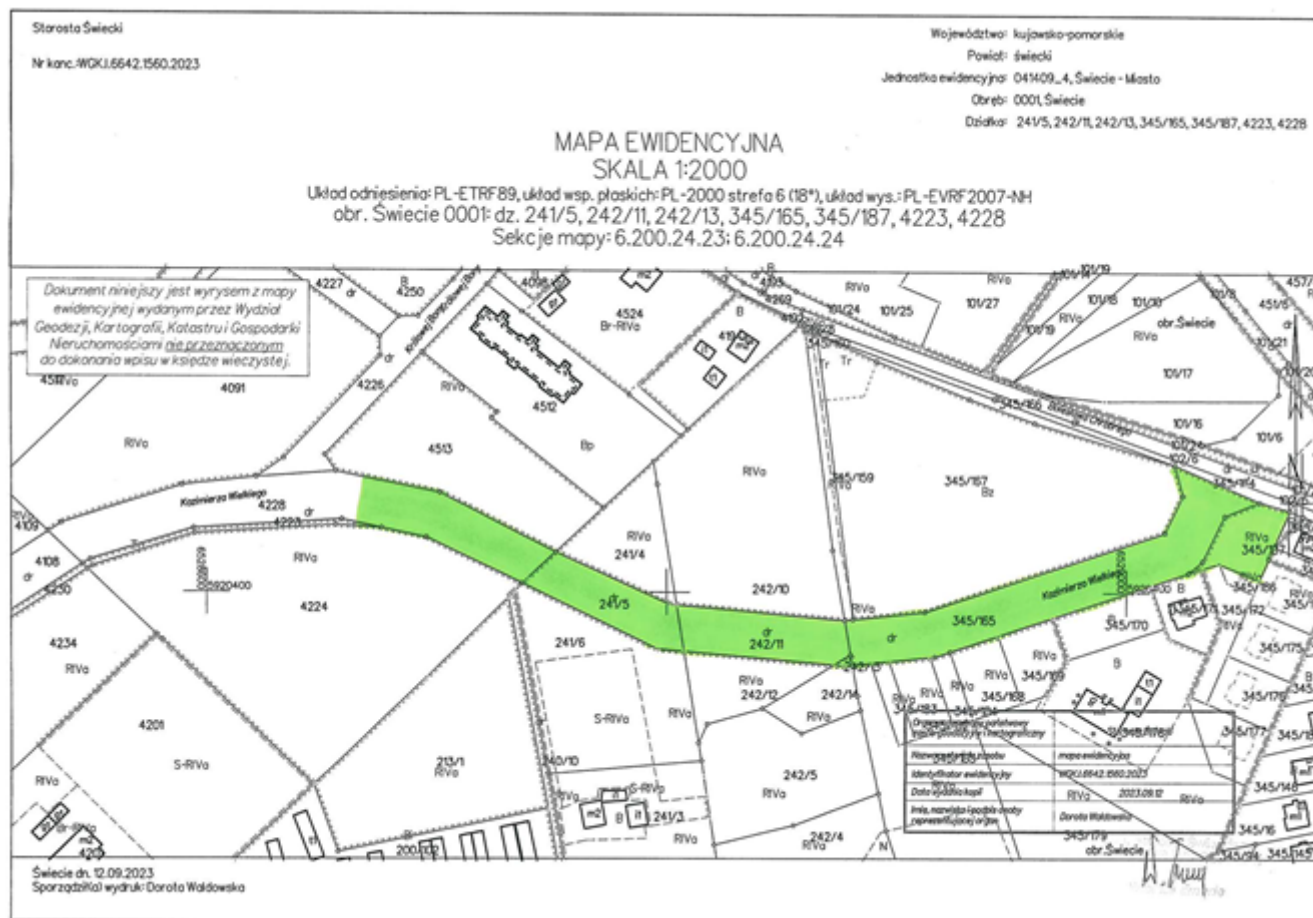
Załącznik Nr 2 do uchwały Nr 486/23
Rady Miejskiej w Świeciu
z dnia 28 września 2023 r.

Świecie – ul. Gruszkowa



Załącznik Nr 3 do uchwały Nr 486/23
Rady Miejskiej w Świeciu
z dnia 28 września 2023 r.

Świecie - przedłużenie ul. Kazimierza Wielkiego poprzez część działki nr 4223 i 4228 oraz działki nr 241/5, 242/11, 242/13, 345/165, 345/187 obręb ewidencyjny Świecie;

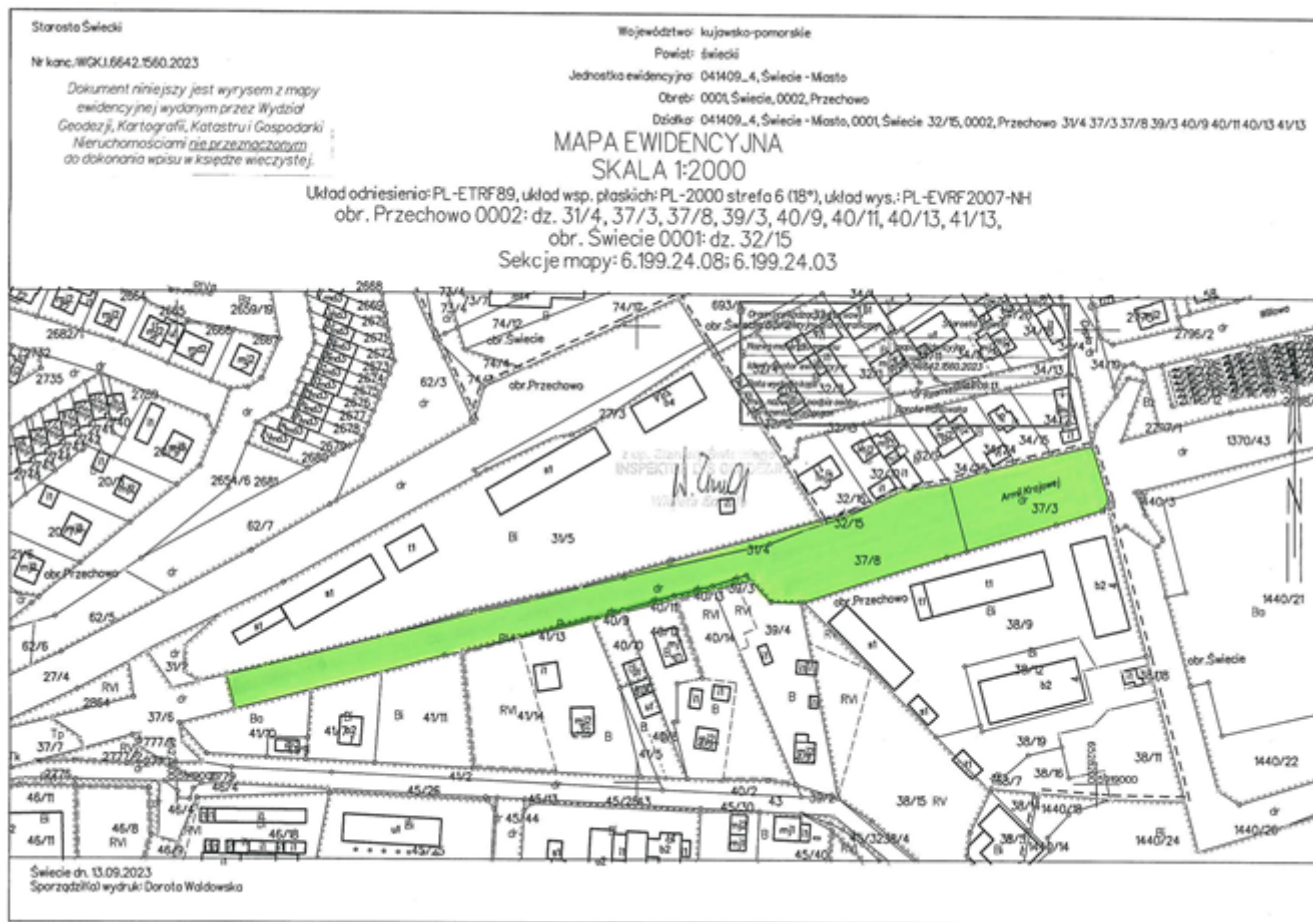


Załącznik Nr 4 do uchwały Nr 486/23

Rady Miejskiej w Świeciu

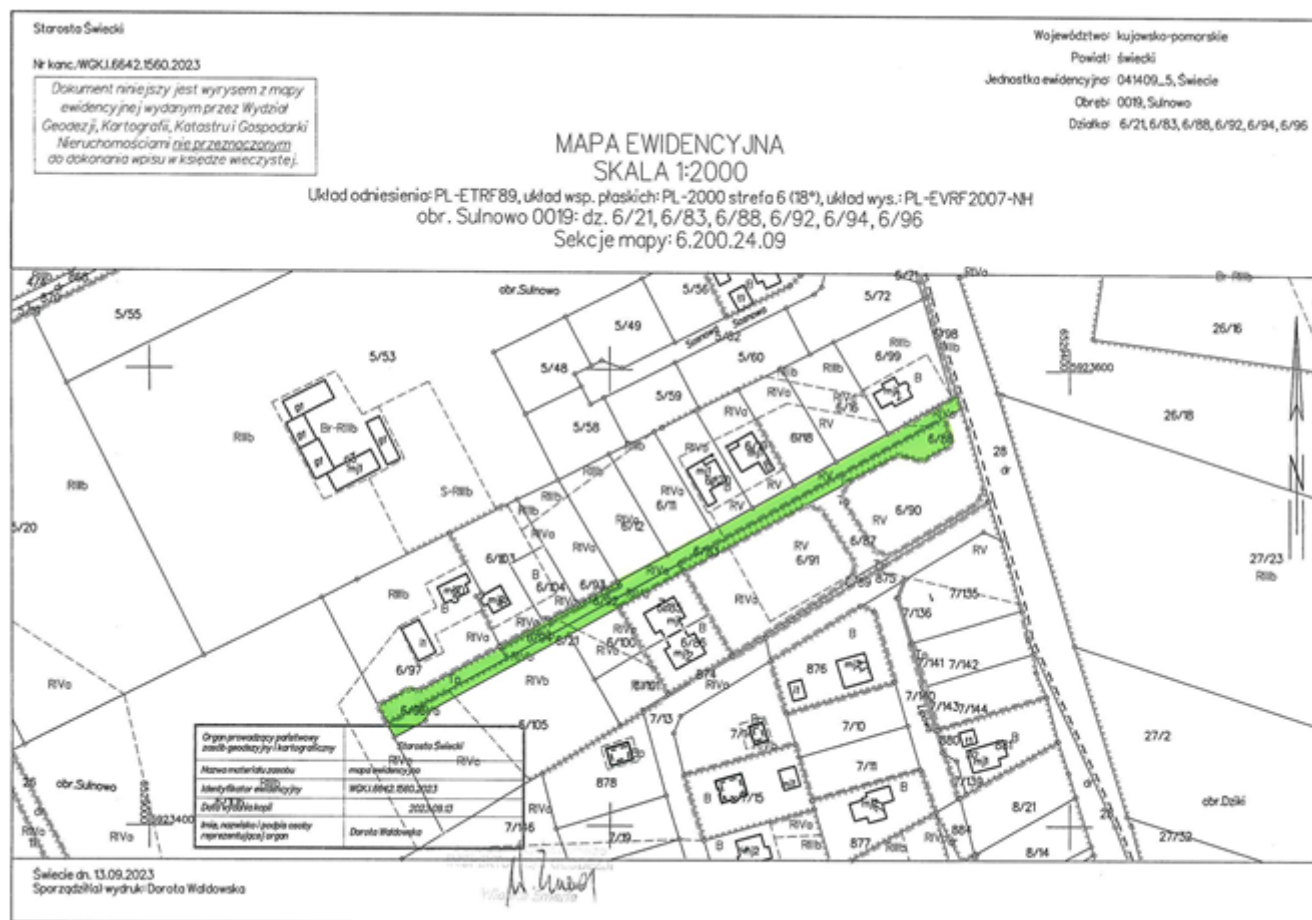
z dnia 28 września 2023 r.

Świecie - przedłużenie drogi nr 031446C poprzez działki nr 37/3, 37/8, 31/4, 39/3, 40/9, 40/11, 40/13, 41/13 obręb ewidencyjny Przechowo oraz działkę nr 32/15 obręb ewidencyjny Świecie;



Załącznik Nr 5 do uchwały Nr 486/23
Rady Miejskiej w Świeciu
z dnia 28 września 2023 r.

Sulnowo – ul. Platanowa



Załącznik Nr 6 do uchwały Nr 486/23
Rady Miejskiej w Świeciu
z dnia 28 września 2023 r.

Gruczno – ul. Strumykowa

