



DZIENNIK URZĘDOWY

WOJEWÓDZTWA KUJAWSKO-POMORSKIEGO

Bydgoszcz, dnia 21 czerwca 2023 r.

Poz. 4125

UCHWAŁA NR LIII/491/2023 RADY MIEJSKIEJ W BRZEŚCIU KUJAWSKIM

z dnia 30 maja 2023 r.

w sprawie ustanowienia użytków ekologicznych

Na podstawie art. 18 ust. 2 pkt 15, art. 40 ust. 1 ustawy z dnia 8 marca 1990 r. o samorządzie gminnym (Dz. U. z 2023 r. poz. 40, 572) oraz art. 44 ust. 1, 2 i 3a, art. 45 ust. 1 ustawy z dnia 16 kwietnia 2004 r. o ochronie przyrody (Dz. U. z 2022 r. poz. 916, 1726, 2185 i 2375), po uzgodnieniu z Regionalnym Dyrektorem Ochrony Środowiska w Bydgoszczy,

uchwała się, co następuje:

§ 1. Ustanawia się następujące formy ochrony przyrody:

- 1) użytek ekologiczny – bagno o powierzchni 2,72 ha, położony na działce nr ewid. 283 w obrębie ewid. 0018 Pikutkowo, gm. Brześć Kujawski stanowiącej własność Nadleśnictwa Włocławek, zgodnie z załącznikiem nr 1 do uchwały;
- 2) użytek ekologiczny – bagno o powierzchni 2,99 ha, położony na działce nr ewid. 284 w obrębie ewid. 0018 Pikutkowo, gm. Brześć Kujawski stanowiącej własność Nadleśnictwa Włocławek, zgodnie z załącznikiem nr 2 do uchwały;
- 3) użytek ekologiczny – bagno o powierzchni 2,96 ha, położony na działce nr ewid. 205 w obrębie ewid. 0002 Brzezie, gm. Brześć Kujawski stanowiącej własność Nadleśnictwa Włocławek, zgodnie z załącznikiem nr 3 do uchwały;
- 4) użytek ekologiczny – bagno o powierzchni 4,32 ha, położony na działce nr ewid. 195 w obrębie ewid. 0002 Brzezie, gm. Brześć Kujawski stanowiącej własność Nadleśnictwa Włocławek, zgodnie z załącznikiem nr 4 do uchwały;
- 5) użytek ekologiczny – bagno o powierzchni 1,62 ha, położony na działce nr ewid. 226 w obrębie ewid. 0002 Brzezie, gm. Brześć Kujawski stanowiącej własność Nadleśnictwa Włocławek, zgodnie z załącznikiem nr 5 do uchwały;
- 6) użytek ekologiczny – bagno o powierzchni 3,54 ha, położony na działkach nr ewid. 180 w obrębie ewid. 0005 Falborz Kolonia oraz nr ewid. 91 w obrębie ewidencyjnym 0006 Falborz Parcele, gm. Brześć Kujawski stanowiących własność Nadleśnictwa Włocławek, zgodnie z załącznikiem nr 6 do uchwały;
- 7) użytek ekologiczny – bagno o powierzchni 6,40 ha, położony na działkach nr ewid. 325, 324, 328, 348 w obrębie ewid. 0003 Wieniec Zalesie, gm. Brześć Kujawski stanowiących własność Nadleśnictwa Włocławek, zgodnie z załącznikiem nr 7 do uchwały;
- 8) użytek ekologiczny – bagno o powierzchni 1,00 ha, położony na działce nr ewid. 283 w obrębie ewid. 0018 Pikutkowo, gm. Brześć Kujawski stanowiącej własność Nadleśnictwa Włocławek, zgodnie z załącznikiem nr 8 do uchwały;

- 9) użytek ekologiczny – bagno o powierzchni 1,55 ha, położony na działce nr ewid. 324 w obrębie ewid. 0003 Wieniec Zalesie, gm. Brześć Kujawski stanowiącej własność Nadleśnictwa Włocławek, zgodnie z załącznikiem nr 9 do uchwały;
- 10) użytek ekologiczny – bagno o powierzchni 6,18 ha, położony na działkach nr ewid. 324, 328, 327 w obrębie ewid. 0003 Wieniec Zalesie, gm. Brześć Kujawski stanowiących własność Nadleśnictwa Włocławek, zgodnie z załącznikiem nr 10 do uchwały;
- 11) użytek ekologiczny – bagno o powierzchni 3,4 ha, położony na działce nr ewid. 324 w obrębie ewid. 0003 Wieniec Zalesie, gm. Brześć Kujawski stanowiącej własność Nadleśnictwa Włocławek, zgodnie z załącznikiem nr 11 do uchwały;
- 12) użytek ekologiczny – bagno o powierzchni 1,72 ha, położony na działce nr ewid. 357 w obrębie ewid. 0003 Wieniec Zalesie, gm. Brześć Kujawski stanowiącej własność Nadleśnictwa Włocławek, zgodnie z załącznikiem nr 12 do uchwały;
- 13) użytek ekologiczny – bagno o powierzchni 0,65 ha, położony na działce nr ewid. 201 w obrębie ewid. 0002 Brzezie, gm. Brześć Kujawski stanowiącej własność Nadleśnictwa Włocławek, zgodnie z załącznikiem nr 13 do uchwały;
- 14) użytek ekologiczny – bagno o powierzchni 0,32 ha, położony na działce nr ewid. 213/2 w obrębie ewid. 0002 Brzezie, gm. Brześć Kujawski stanowiącej własność Nadleśnictwa Włocławek, zgodnie z załącznikiem nr 14 do uchwały;
- 15) użytek ekologiczny – bagno o powierzchni 0,30 ha, położony na działce nr ewid. 318 w obrębie ewid. 0003 Wieniec Zalesie, gm. Brześć Kujawski stanowiącej własność Nadleśnictwa Włocławek, zgodnie z załącznikiem nr 15 do uchwały.

§ 2. Szczególnym celem ochrony użytków ekologicznych jest niezwykle cenna ornitofauna. Użytki te obejmują teren płaski o słabym odpływie, porośnięty roślinnością bagienną i drzewami o niskim przyroście, stanowią miejsce rozrodu i bytowania licznych gatunków zwierząt i ptaków. Należy pozostawić je procesom sukcesji naturalnej.

§ 3. Na terenie użytków ekologicznych, o których mowa w § 1 wprowadza się następujące zakazy:

- 1) niszczenia, uszkodzenia lub przekształcania obiektu lub obszaru;
- 2) wykonywanie prac ziemnych trwale zniekształcających rzeźbę terenu, z wyjątkiem prac związanych z zabezpieczeniem przeciwpowodziowym albo budową, odbudową, utrzymaniem, remontem lub naprawą urządzeń wodnych;
- 3) uszkodzenia i zanieczyszczenia gleby;
- 4) dokonywania zmian stosunków wodnych, jeżeli zmiany te nie służą ochronie przyrody albo racjonalnej gospodarce rolnej, wodnej lub leśnej;
- 5) likwidowania, zasypywania i przekształcania naturalnych zbiorników wodnych, starorzeczy oraz obszarów wodno-błotnych;
- 6) wylewania gnojownicy, z wyjątkiem nawożenia użytkowanych gruntów rolnych;
- 7) zmiany sposobu użytkowania gruntów;
- 8) wydobywania do celów gospodarczych skał, w tym torfu, oraz skamieniałości, w tym kopalnych szczątków roślin i zwierząt, a także minerałów i bursztynu;
- 9) umyślnego zabijania dziko występujących zwierząt, niszczenia nor, lęgówisk zwierzęcych oraz tarlisk i złożonej ikry z wyjątkiem amatorskiego połowu ryb oraz wykonywania czynności związanych z racjonalną gospodarką rolną, leśną lub łowiecką;
- 10) zbioru, niszczenia, uszkodzenia roślin i grzybów na obszarach użytków ekologicznych, utworzonych w celu ochrony stanowisk, siedlisk lub ostoi roślin i grzybów chronionych;
- 11) umieszczania tablic reklamowych.

§ 4. Nadzór nad użytkami ekologicznymi, o których mowa w § 1 sprawować będzie Burmistrz Brześcia Kujawskiego.

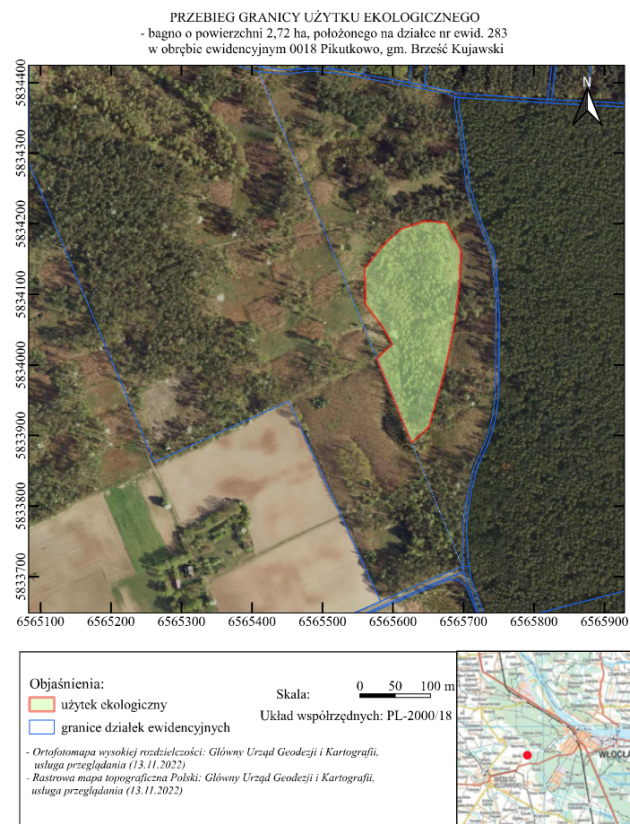
§ 5. Wykonanie uchwały powierza się Burmistrzowi Brześcia Kujawskiego.

§ 6. Uchwała wchodzi w życie po upływie 14 dni od dnia ogłoszenia w dzienniku Urzędowym Województwa Kujawsko – Pomorskiego.

§ 7. Uchwała podlega podaniu do publicznej wiadomości poprzez ogłoszenie w sposób zwyczajowo przyjęty oraz w Biuletynie Informacji Publicznej Urzędu Miejskiego w Brześciu Kujawskim.

Przewodniczący Rady
Miejskiej

mgr Piotr Paweł Stanny



Załącznik nr 1 do Uchwały
 Nr LIII/491/2023
 Rady Miejskiej w Brześciu Kujawskim
 z dnia 30 maj 2023 r.

Wykaz współrzędnych zalamania granicy

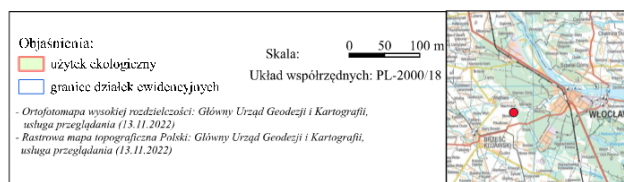
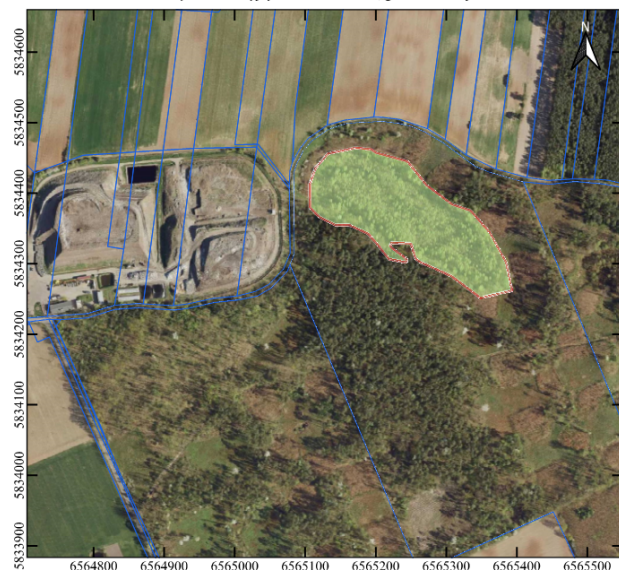
użytku ekologicznego - bagno o powierzchni 2,72 ha położonego na działce nr ewid. 283
 w obrębie ewidencyjnym 0018 Pikutkowo, gm. Brześć Kujawski

Wykonany w układzie współrzędnych: PL-2000/18

Nr	X	Y
1	5834040.27	6565684.22
2	5833984.87	6565672.06
3	5833911.77	6565651.07
4	5833889.48	6565626.33
5	5834009.03	6565577.13
6	5834028.83	6565598.72
7	5834053.5	6565585.7
8	5834085.57	6565561.1
9	5834136.24	6565560.14
10	5834167.83	6565584.99
11	5834192.3	6565611.01
12	5834203.79	6565645.12
13	5834201.41	6565675.98
14	5834161.61	6565696.86
15	5834104.97	6565693.68
16	5834040.27	6565684.22

Załącznik nr 2 do Uchwały
Nr LIII/491/2023
Rady Miejskiej w Brześciu Kujawskim
z dnia 30 maja 2023 r.

PRZEBIEG GRANICY UŻYTKU EKOLOGICZNEGO
- bagno o powierzchni 2,99 ha, położonego na działce nr ewid. 284
w obrębie ewidencyjnym 0018 Pikutkowo, gm. Brześć Kujawski



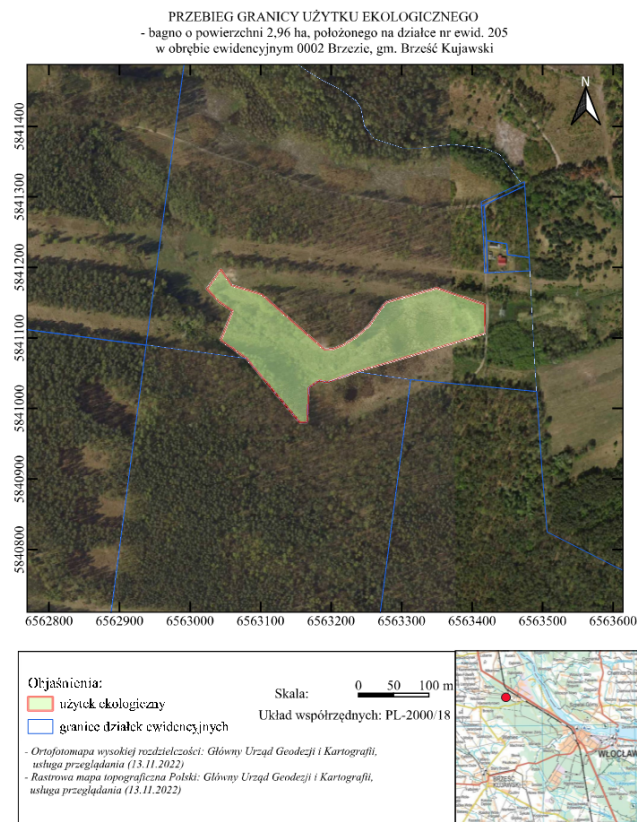
Wykaz współrzędnych załamania granicy

użytku ekologicznego - bagno o powierzchni 2,99 ha położonego na działce nr ewid. 284
w obrębie ewidencyjnym 0018 Pikutkowo, gm. Brześć Kujawski

Wykonany w układzie współrzędnych: PL-2000/18

Nr	X	Y
1	5834343.36	6565362.47
2	5834301.15	6565385.26
3	5834261.09	6565393.47
4	5834250.99	6565349
5	5834281.77	6565307.53
6	5834301.88	6565262.99
7	5834306.84	6565256.73
8	5834327.87	6565250.2
9	5834329.23	6565222.94
10	5834324.4	6565220.44
11	5834321.92	6565223.33
12	5834308.51	6565241.65
13	5834305.06	6565244.52
14	5834301.17	6565243.5
15	5834305.9	6565219.2
16	5834324.12	6565204.85
17	5834341.88	6565189.5
18	5834354.43	6565162.39
19	5834354.21	6565143.39
20	5834365.23	6565121.14
21	5834379.07	6565107.2
22	5834412.69	6565106.7
23	5834435.96	6565115.3
24	5834455.69	6565132.63
25	5834463.91	6565172.2
26	5834461.66	6565194.09
27	5834456.88	6565200.84
28	5834444.87	6565245.01
29	5834411.37	6565271.83
30	5834384.07	6565307.98
31	5834374.93	6565334.65
32	5834343.36	6565362.47

Załącznik nr 3 do Uchwały
Nr LIII/491/2023
Rady Miejskiej w Brześciu Kujawskim
z dnia 30 maja 2023 r.



Wykaz współrzędnych załamania granicy

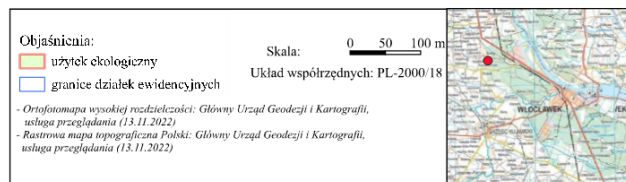
użytku ekologicznego - bagno o powierzchni 2,96 ha położonego na działce nr ewid. 205
w obrębie ewidencyjnym 0002 Brzeście, gm. Brzeście Kujawski

Wykonany w układzie współrzędnych: PL-2000/18

Nr	X	Y
1	5841052.03	6563236.48
2	5841048.82	6563227.37
3	5841037.27	6563194.64
4	5841039.94	6563183.24
5	5841029.55	6563168.59
6	5840980.77	6563166.24
7	5840980.08	6563155.91
8	5841066.68	6563083.75
9	5841070.94	6563080.2
10	5841096.64	6563043.8
11	5841138.11	6563060.7
12	5841151.48	6563040.93
13	5841169.03	6563024.46
14	5841196.57	6563043.98
15	5841174.2	6563059.38
16	5841161.52	6563101.52
17	5841082.96	6563191.01
18	5841083.82	6563202.88
19	5841089.8	6563217.92
20	5841100.9	6563235.61
21	5841116.63	6563253.88
22	5841140.13	6563270.2
23	5841150.33	6563278.59
24	5841170.48	6563350.06
25	5841146.84	6563418.33
26	5841106.1	6563417.76
27	5841072.05	6563304.87
28	5841052.03	6563236.48

Załącznik nr 4 do Uchwały
Nr L.III/491/2023
Rady Miejskiej w Brześciu Kujawskim
z dnia 30 maja 2023 r.

PRZEBIEG GRANICY UŻYTKU EKOLOGICZNEGO
- bagno o powierzchni 4,32 ha, położonego na działce nr ewid. 195
w obrębie ewidencyjnym 0002 Brzezie, gm. Brześć Kujawski



Wykaz współrzędnych załamania granicy

użytku ekologicznego - bagno o powierzchni 4,32 ha położonego na działce nr ewid. 195
w obrębie ewidencyjnym 0002 Brzezie, gm. Brześć Kujawski

Wykonany w układzie współrzędnych: PL-2000/18

Nr	X	Y
1	5841101.32	6561058.37
2	5841045.03	6561049.15
3	5840997.51	6561063.08
4	5840983.71	6561075.53
5	5840952	6561072.61
6	5840945.25	6561071.98
7	5840930.76	6561070.64
8	5840934.11	6561039.5
9	5840878.82	6561020.37
10	5840882.35	6560975.5
11	5840937.88	6560976.27
12	5840941.76	6560973.5
13	5840958.38	6560961.59
14	5841031.11	6560976.12
15	5841074.21	6560933.73
16	5841110.67	6560952.12
17	5841154.96	6560962.87
18	5841214.83	6560998.97
19	5841239.31	6561009.93
20	5841310.41	6561038.45
21	5841348.89	6561089.69
22	5841255.23	6561087.41
23	5841243.38	6561093.4
24	5841217.17	6561106.66
25	5841213.44	6561108.55
26	5841207.42	6561121.44
27	5841182.82	6561142.17
28	5841160.07	6561123.05
29	5841156	6561112.62
30	5841143.35	6561112.77
31	5841131	6561091.84
32	5841101.32	6561058.37



Załącznik nr 5 do Uchwały
 Nr LIII/491/2023
 Rady Miejskiej w Brześciu Kujawskim
 z dnia 30 maja 2023 r.

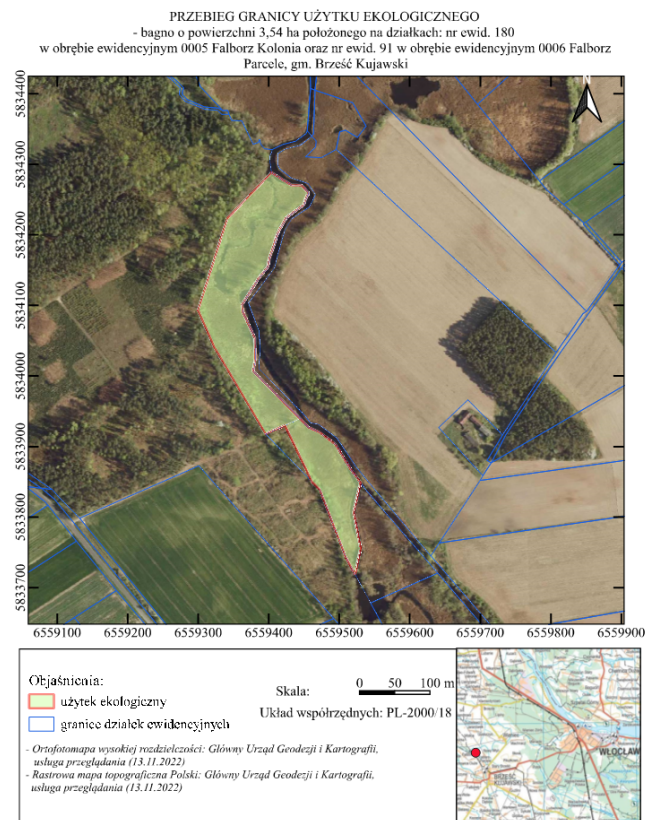
Wykaz współrzędnych zalamania granicy

użytku ekologicznego - bagno o powierzchni 1,62 ha położonego na działce nr ewid. 226
 w obrębie ewidencyjnym 0002 Brzezie, gm. Brześć Kujawski

Wykonany w układzie współrzędnych: PL-2000/18

Nr	X	Y
1	5839654.79	6561154.98
2	5839596.36	6561211.51
3	5839571.32	6561219.86
4	5839549.97	6561157.72
5	5839570.31	6561141.79
6	5839600.24	6561105.59
7	5839655.95	6561071.54
8	5839655.76	6561063.72
9	5839723.11	6561035.24
10	5839727.54	6561040.4
11	5839749.76	6561040.41
12	5839764	6561031.01
13	5839765.47	6561032.83
14	5839747.19	6561095.32
15	5839727.2	6561107.35
16	5839727.47	6561131.37
17	5839654.79	6561154.98

Załącznik nr 6 do Uchwały
Nr LIII/491/2023
Rady Miejskiej w Brześciu Kujawskim
z dnia 30 maja 2023 r.

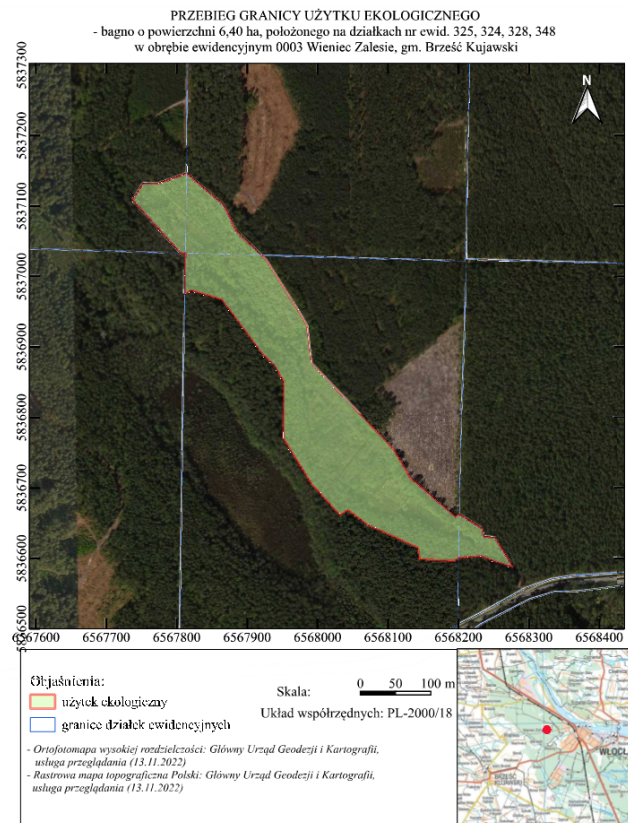


Wykaz współrzędnych załamania granicy

użytku ekologicznego - bagno o powierzchni 3,54 ha położonego na działkach: nr ewid. 180
w obrębie ewidencyjnym 0005 Falborz Kolonia oraz nr ewid. 91 w obrębie ewidencyjnym
0006 Falborz Parcele, gm. Brześć Kujawski

Wykonany w układzie współrzędnych: PL-2000/18

Nr	X	Y
1	5834100.95	6559362.52
2	5834089.77	6559363.81
3	5834053.16	6559380.6
4	5834024.68	6559381.44
5	5834006.54	6559378.17
6	5833939	6559444.88
7	5833926.65	6559456.58
8	5833919.69	6559472.52
9	5833902.69	6559494.74
10	5833865.16	6559517.96
11	5833848.44	6559530.46
12	5833806.21	6559520.49
13	5833754.97	6559530.58
14	5833718.27	6559522.68
15	5833742.15	6559509.76
16	5833837.93	6559472.87
17	5833849.52	6559461.64
18	5833929.62	6559423.1
19	5833917.76	6559395.55
20	5833920.34	6559394.03
21	5834040.6	6559323
22	5834092.78	6559300.06
23	5834222.74	6559341.36
24	5834287.97	6559404.07
25	5834269.94	6559432.74
26	5834269.4	6559447.35
27	5834259.23	6559456.69
28	5834249.13	6559452.2
29	5834242.13	6559450.31
30	5834230.75	6559433.97
31	5834223.51	6559424.83
32	5834204.79	6559414.3
33	5834194.25	6559410.14
34	5834188.1	6559408.83
35	5834168.35	6559401.85
36	5834154.22	6559398.86
37	5834136.78	6559385.01
38	5834100.95	6559362.52



Załącznik nr 7 do Uchwały

Nr L.III/491/2023

Rady Miejskiej w Brześciu Kujawskim

z dnia 30 maja 2023 r.

Wykaz współrzędnych załamania granicy

użytku ekologicznego - bagno o powierzchni 6,40 ha, położonego na działkach nr ewid. 325, 324, 328, 348 w obrębie ewidencyjnym 0003 Wieniec Zalesie, gm. Brześć Kujawski

Wykonany w układzie współrzędnych: PL-2000/18

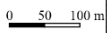
Nr	X	Y
1	5837132.1	6567752.75
2	5837131.58	6567773.34
3	5837143.39	6567806.61
4	5837146.53	6567813.91
5	5837101.35	6567866.66
6	5837064.52	6567884.67
7	5837030.15	6567920.06
8	5837023.66	6567927.15
9	5836953.37	6567971.77
10	5836930.73	6567985.11
11	5836877.17	6567991.31
12	5836755.06	6568107.87
13	5836714.24	6568131.86
14	5836658.77	6568195.67
15	5836662.34	6568201.15
16	5836641.75	6568234.03
17	5836630.83	6568235.9
18	5836628.66	6568252.17
19	5836587.15	6568277.6
20	5836602.93	6568231.63
21	5836600.66	6568200.24
22	5836596.01	6568194.35
23	5836598.52	6568144.8
24	5836614.93	6568142.76
25	5836647.32	6568070.88
26	5836668.63	6568042.98
27	5836661.05	6568031.96
28	5836705.28	6567991.63
29	5836770.44	6567951.15
30	5836850.4	6567952.28
31	5836874.66	6567938.5
32	5836888.08	6567923.18
33	5836966.9	6567864.33
34	5836980.47	6567820.07
35	5836974.81	6567811.58
36	5837026.19	6567812.37
37	5837033.17	6567812.47
38	5837033.37	6567805.31
39	5837108.46	6567737.61
40	5837132.1	6567752.75

PRZEBIEG GRANICY UŻYTKU EKOLOGICZNEGO
- bagno o powierzchni 1,00 ha położonego na działce nr ewid. 283
w obrębie ewidencyjnym 0018 Pikutkowo, gm. Brześć Kujawski



Objaśnienia:

- użytek ekologiczny
- granice działek ewidencyjnych

Skala:  0 50 100 m
Układ współrzędnych: PL-2000/18

- Ortofotomapa wysokiej rozdzielczości: Główny Urząd Geodezji i Kartografii,
usługa przeglądania (13.11.2022)
- Rastrowa mapa topograficzna Polski: Główny Urząd Geodezji i Kartografii,
usługa przeglądania (13.11.2022)



Załącznik nr 8 do Uchwały
Nr LIII/491/2023
Rady Miejskiej w Brześciu Kujawskim
z dnia 30 maja 2023 r.

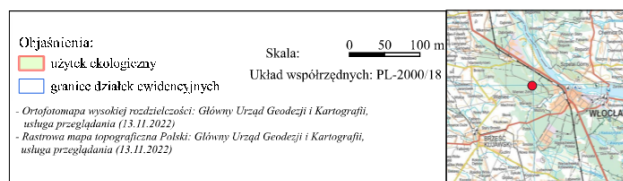
Wykaz współrzędnych załamania granicy

użytku ekologicznego - bagno o powierzchni 1,00 ha położonego na działce nr ewid. 283
w obrębie ewidencyjnym 0018 Pikutkowo, gm. Brześć Kujawski

Wykonany w układzie współrzędnych: PL-2000/18

Nr	X	Y
1	5834270.85	6565605.98
2	5834247.35	6565554.73
3	5834241.55	6565531.54
4	5834248.58	6565506.32
5	5834292.43	6565475.21
6	5834314.98	6565474.13
7	5834324.98	6565495.97
8	5834342.66	6565605.31
9	5834316.43	6565609.95
10	5834270.85	6565605.98

PRZEBIEG GRANICY UŻYTKU EKOLOGICZNEGO
- bagno o powierzchni 1,55 ha położonego na działce nr ewid. 324
w obrębie ewidencyjnym 0003 Wieniec Zalesie, gm. Brześć Kujawski



Załącznik nr 9 do Uchwały
Nr LIII/491/2023
Rady Miejskiej w Brześciu Kujawskim
z dnia 30 maja 2023 r.

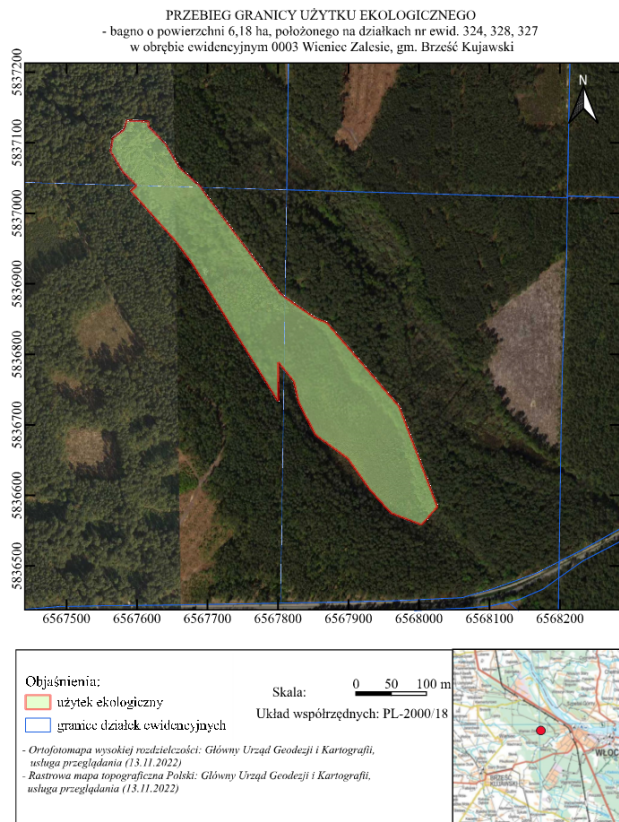
Wykaz współrzędnych załamania granicy

użytku ekologicznego - bagno o powierzchni 1,55 ha położonego na działce nr ewid. 324
w obrębie ewidencyjnym 0003 Wieniec Zalesie, gm. Brześć Kujawski

Wykonany w układzie współrzędnych: PL-2000/18

Nr	X	Y
1	5837488.96	6567537.14
2	5837477.56	6567541.61
3	5837469.02	6567519.07
4	5837480.83	6567506.47
5	5837475.81	6567462.35
6	5837509.95	6567443.45
7	5837541.78	6567440
8	5837562.52	6567446.08
9	5837607.65	6567436.58
10	5837640.71	6567420.55
11	5837646.04	6567412.52
12	5837644.16	6567529.34
13	5837625.96	6567505.94
14	5837610.63	6567477.49
15	5837585.75	6567485.01
16	5837579.64	6567509
17	5837584.5	6567525.51
18	5837571.89	6567549.4
19	5837541.27	6567554.53
20	5837488.96	6567537.14

Załącznik nr 10 do Uchwały
Nr LIII/491/2023
Rady Miejskiej w Brześciu Kujawskim
z dnia 30 maja 2023 r.



Wykaz współrzędnych załamania granicy

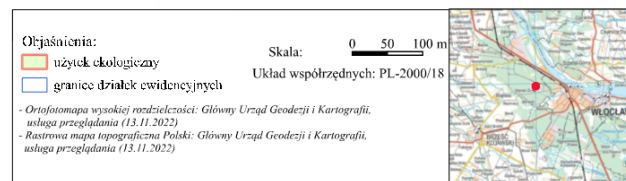
użytku ekologicznego - bagno o powierzchni 6,18 ha położonego na działkach nr ewid. 324, 328, 327 w obrębie ewidencyjnym 0003 Wieniec Zalesie, gm. Brześć Kujawski

Wykonany w układzie współrzędnych: PL-2000/18

Nr	X	Y
1	5836558.18	6568003.65
2	5836574.86	6567960.3
3	5836609.05	6567929.74
4	5836652.23	6567899.03
5	5836685.55	6567853.2
6	5836731.31	6567829.61
7	5836761.7	6567822.54
8	5836788.6	6567800.81
9	5836733.61	6567799.96
10	5836927.35	6567679.07
11	5836958.21	6567656.82
12	5837031.34	6567591.4
13	5837039.17	6567599.85
14	5837059.05	6567579.75
15	5837087.76	6567562.79
16	5837106.24	6567565.83
17	5837118.05	6567581.51
18	5837131.41	6567585.85
19	5837129.6	6567616.38
20	5837122.88	6567616.52
21	5837097.08	6567641.16
22	5837065.35	6567659.47
23	5837036.61	6567690.77
24	5837030.37	6567694.62
25	5836887.21	6567802.34
26	5836880.39	6567810.13
27	5836851.89	6567851.3
28	5836844.35	6567869.39
29	5836725.57	6567971.9
30	5836583.47	6568026.06
31	5836558.18	6568003.65

Załącznik nr 11 do Uchwały
Nr LIII/491/2023
Rady Miejskiej w Brześciu Kujawskim
z dnia 30 maja 2023 r.

PRZEBIEG GRANICY UŻYTKU EKOLOGICZNEGO
- bagno o powierzchni 3,4 ha położonego na działce nr ewid. 324
w obrębie ewidencyjnym 0003 Wieniec Zalesie, gm. Brześć Kujawski



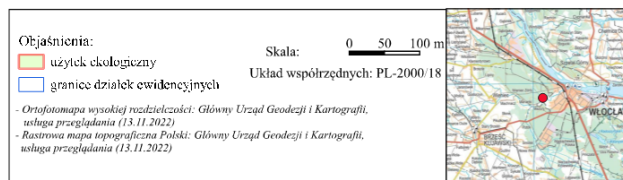
Wykaz współrzędnych załamania granicy

użytku ekologicznego - bagno o powierzchni 3,4 ha położonego na działce nr ewid. 324
w obrębie ewidencyjnym 0003 Wieniec Zalesie, gm. Brześć Kujawski

Wykonany w układzie współrzędnych: PL-2000/18

Nr	X	Y
1	5837270.87	6567693.57
2	5837211.73	6567668.91
3	5837212.42	6567652.49
4	5837271.85	6567640.12
5	5837272.51	6567626.01
6	5837279.54	6567619.86
7	5837276.02	6567607.31
8	5837251.58	6567599.8
9	5837249.34	6567594.44
10	5837218.91	6567585.91
11	5837213.2	6567579.82
12	5837175.38	6567586.35
13	5837177.46	6567523.68
14	5837240.34	6567494.29
15	5837268.37	6567498.07
16	5837265.45	6567551.85
17	5837289.72	6567570.24
18	5837329.7	6567561.87
19	5837353.96	6567523.96
20	5837384.01	6567522.43
21	5837393.26	6567553.56
22	5837396.67	6567586.54
23	5837429.15	6567584.56
24	5837462.56	6567619.17
25	5837464.65	6567677.3
26	5837412.43	6567671.97
27	5837352.62	6567707.7
28	5837270.87	6567693.57

PRZEBIEG GRANICY UŻYTKU EKOLOGICZNEGO
- bagno o powierzchni 1,72 ha położonego na działce nr ewid. 357
w obrębie ewidencyjnym 0003 Wieniec Zalesie, gm. Brześć Kujawski



Załącznik nr 12 do Uchwały
Nr LIII/491/2023
Rady Miejskiej w Brześciu Kujawskim
z dnia 30 maja 2023 r.

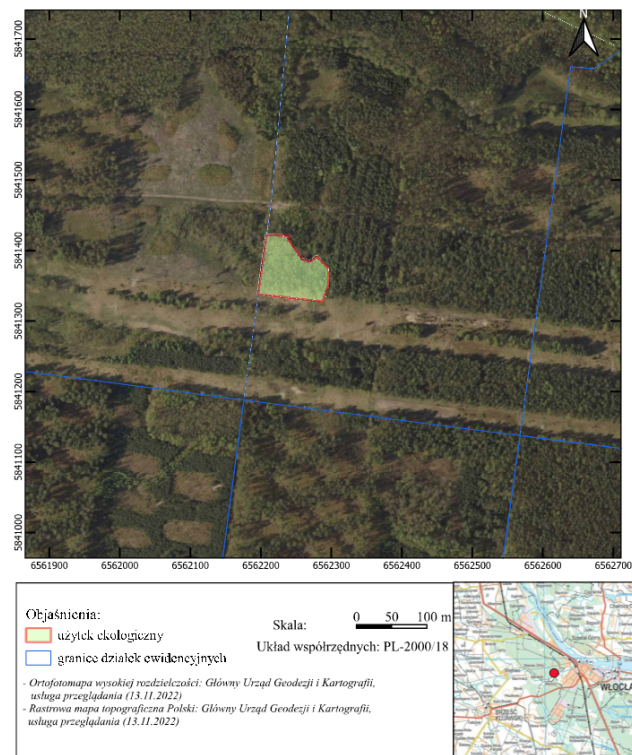
Wykaz współrzędnych załamania granicy

użytku ekologicznego - bagno o powierzchni 1,72 ha położonego na działce nr ewid. 357
w obrębie ewidencyjnym 0003 Wieniec Zalesie, gm. Brześć Kujawski

Wykonany w układzie współrzędnych: PL-2000/18

Nr	X	Y
1	5835872.96	6568863.75
2	5835854.6	6568840.44
3	5835843.93	6568805.11
4	5835829.72	6568729.69
5	5835806.95	6568703.31
6	5835807.42	6568680.94
7	5835814.35	6568681.44
8	5835835.5	6568643.64
9	5835840.84	6568643.47
10	5835847.71	6568673.41
11	5835869.86	6568702.35
12	5835906.06	6568751.62
13	5835922.94	6568776.37
14	5835971.88	6568799.85
15	5835982.55	6568834.94
16	5835953.14	6568855.16
17	5835937.75	6568880.18
18	5835918.58	6568880.64
19	5835912.03	6568863.08
20	5835872.96	6568863.75

PRZEBIEG GRANICY UŻYTKU EKOLOGICZNEGO
- bagno o powierzchni 0,65 ha położonego na działce nr ewid. 201
w obrębie ewidencyjnym 0002 Brzezie, gm. Brześć Kujawski



Załącznik nr 13 do Uchwały
Nr L.III/491/2023
Rady Miejskiej w Brześciu Kujawskim
z dnia 30 maja 2023 r.

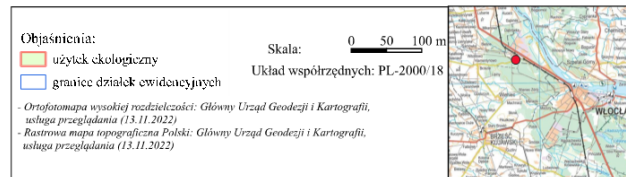
Wykaz współrzędnych załamania granicy

użytku ekologicznego - bagno o powierzchni 0,65 ha położonego na działce nr ewid. 201
w obrębie ewidencyjnym 0002 Brzezie, gm. Brześć Kujawski

Wykonany w układzie współrzędnych: PL-2000/18

Nr	X	Y
1	5841353.35	6562296.7
2	5841327.5	6562288.12
3	5841337.84	6562196.65
4	5841421.65	6562208.3
5	5841420.34	6562242.23
6	5841416.94	6562237.85
7	5841387.65	6562258.23
8	5841384.03	6562269.86
9	5841391.25	6562279.92
10	5841374.13	6562296.13
11	5841353.35	6562296.7

PRZEBIEG GRANICY UŻYTKU EKOLOGICZNEGO
- bagno o powierzchni 0,32 ha położonego na działce nr ewid. 213/2
w obrębie ewidencyjnym 0002 Brzezie, gm. Brześć Kujawski



Załącznik nr 14 do Uchwały
Nr LIII/491/2023
Rady Miejskiej w Brześciu Kujawskim
z dnia 30 maja 2023 r.

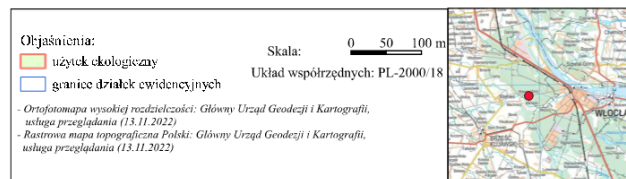
Wykaz współrzędnych załamania granicy

użytku ekologicznego - bagno o powierzchni 0,32 ha położonego na działce nr ewid. 213/2
w obrębie ewidencyjnym 0002 Brzezie, gm. Brześć Kujawski

Wykonany w układzie współrzędnych: PL-2000/18

Nr	X	Y
1	5840396.8	6564765.71
2	5840379.36	6564725.44
3	5840448.47	6564701.21
4	5840459.95	6564742.06
5	5840440.78	6564754
6	5840396.8	6564765.71

PRZEBIEG GRANICY UŻYTKU EKOLOGICZNEGO
- bagno o powierzchni 0,3 ha położonego na działce nr ewid. 318
w obrębie ewidencyjnym 0003 Wieniec Zalesie, gm. Brześć Kujawski



Załącznik nr 15 do Uchwały
Nr LIII/491/2023
Rady Miejskiej w Brześciu Kujawskim
z dnia 30 maja 2023 r.

Wykaz współrzędnych załamania granicy

użytku ekologicznego - bagno o powierzchni 0,30 ha położonego na działce nr ewid. 318
w obrębie ewidencyjnym 0003 Wieniec Zalesie, gm. Brześć Kujawski

Wykonany w układzie współrzędnych: PL-2000/18

Nr	X	Y
1	5836275.71	6566407.23
2	5836275.44	6566399.55
3	5836273.33	6566330.62
4	5836308	6566333.85
5	5836319.06	6566400.58
6	5836275.71	6566407.23