



DZIENNIK URZĘDOWY

WOJEWÓDZTWA KUJAWSKO-POMORSKIEGO

Bydgoszcz, dnia 6 czerwca 2023 r.

Poz. 3850

UCHWAŁA NR LXIX/586/2023 RADY GMINY GRUDZIĄDZ

z dnia 25 maja 2023 r.

w sprawie nadania nazw ulic w miejscowości Biały Bór

Na podstawie art. 18 ust. 2 pkt 13 ustawy z dnia 8 marca 1990 r. o samorządzie gminnym (Dz. U. z 2023r., poz. 40 i poz. 575) uchwala się, co następuje:

§ 1. Nadaje się następujące nazwy ulic w miejscowości Biały Bór - drogom oznaczonym w ewidencji gruntów i budynków jako działki:

1. drodze powiatowej:

- 1) ulica Główna - działki nr: 67/3, 74/1, 78/4, 97/1, 154/2, 294/1, 294/4, obręb ewidencyjny Biały Bór, przebieg drogi określa załącznik graficzny nr 1,
- 2) ulica Gałczyńskiego - działki nr: 482/1, 479, obręb ewidencyjny Biały Bór, przebieg drogi określa załącznik graficzny nr 2;

2. drodze gminnej:

- 1) ulica Grabowa- działki nr: 450, 472, obręb ewidencyjny Biały Bór, przebieg drogi określa załącznik graficzny nr 3,
- 2) ulica Cyprysowa- działka nr 322 obręb ewidencyjny Biały Bór, przebieg drogi określa załącznik graficzny nr 4,
- 3) ulica Jodłowa- działka nr 278 obręb ewidencyjny Biały Bór, przebieg drogi określa załącznik graficzny nr 5,
- 4) ulica Pańska- działka nr 431/2, obręb ewidencyjny Biały Bór, przebieg drogi określa załącznik graficzny nr 6,
- 5) ulica Borówkowa- działka nr 257, obręb ewidencyjny Biały Bór, przebieg drogi określa załącznik graficzny nr 7,
- 6) ulica Cisowa- działka nr 168/2, część działki 226, obręb ewidencyjny Biały Bór, przebieg drogi określa załącznik graficzny nr 8,
- 7) ulica Myśliwska- działki nr: 181/2, 196, obręb ewidencyjny Biały Bór, przebieg drogi określa załącznik graficzny nr 9,
- 8) ulica Paprotna- działka nr 105/4, obręb ewidencyjny Biały Bór, przebieg drogi określa załącznik graficzny nr 10,
- 9) ulica Gajowa - działka nr 134/2, obręb ewidencyjny Biały Bór, przebieg drogi określa załącznik graficzny nr 11,

- 10) ulica Malinowa - działka nr 67/8, obręb ewidencyjny Biały Bór, przebieg drogi określa załącznik graficzny nr 12,
 - 11) ulica Zielony Grunt- część działki 68/1, obręb ewidencyjny Biały Bór, przebieg drogi określa załącznik graficzny nr 13,
 - 12) ulica Orła- działki nr: 616, 543, część działki 621, obręb ewidencyjny Biały Bór, przebieg drogi określa załącznik graficzny nr 14,
 - 13) ulica Kukulcza- działki nr: 611/20, 611/32, obręb ewidencyjny Biały Bór, przebieg drogi określa załącznik graficzny nr 15,
 - 14) ulica Żurawia- działka nr 611/14, obręb ewidencyjny Biały Bór, przebieg drogi określa załącznik graficzny nr 16,
 - 15) ulica Sójki- działka nr 584, obręb ewidencyjny Biały Bór, przebieg drogi określa załącznik graficzny nr 17,
 - 16) ulica Słowikowa- działka nr 577, obręb ewidencyjny Biały Bór, przebieg drogi określa załącznik graficzny nr 18,
 - 17) ulica Rydzowa- część działka nr 621, obręb ewidencyjny Biały Bór, przebieg drogi określa załącznik graficzny nr 19,
 - 18) ulica Cedrowa- działka nr 323, obręb ewidencyjny Biały Bór, przebieg drogi określa załącznik graficzny nr 20,
 - 19) ulica Wiśniowa- działki nr: 572, 562/1, 551, 550/5, obręb ewidencyjny Biały Bór, przebieg drogi określa załącznik graficzny nr 21,
 - 20) ulica Borowikowa- działki nr: 55/1, 509/1, 585/6, 3054/10, 3054/7, 3054/8, obręb ewidencyjny Biały Bór, przebieg drogi określa załącznik graficzny nr 22,
 - 21) ulica Dzięcioła- działki nr: 532/1, 531/1, 536, obręb ewidencyjny Biały Bór, przebieg drogi określa załącznik graficzny nr 23,
 - 21) ulica Jaskółcza - działka nr 530, obręb ewidencyjny Biały Bór, przebieg drogi określa załącznik graficzny nr 24,
 - 22) ulica Grzybowa- działka nr 45/2, obręb ewidencyjny Biały Bór, przebieg drogi określa załącznik graficzny nr 25,
 - 23) ulica Lisia- działka nr 26/1, obręb ewidencyjny Biały Bór, przebieg drogi określa załącznik graficzny nr 26,
 - 24) ulica Wilcza- działki nr: 11/1, 16/3, 16/7, 17/7, obręb ewidencyjny Biały Bór, przebieg drogi określa załącznik graficzny nr 27,
 - 25) ulica Wierzbowa - działki nr: 4, 6/1, obręb ewidencyjny Biały Bór, przebieg drogi określa załącznik graficzny nr 28,
 - 26) ulica Zajęcza – działka nr: 31/13, obręb ewidencyjny Biały Bór, przebieg drogi określa załącznik graficzny nr 29;
3. drodze gminnej i drodze wewnętrznej:
- 1) ulica Jastrzębia - działka nr 610/31, obręb ewidencyjny Biały Bór stanowiąca drogę wewnętrzną oraz działki nr: 610/19, 610/15, 610/2, obręb ewidencyjny Biały Bór stanowiące własność Gminy Grudziądz przebieg drogi określa załącznik graficzny nr 30.

§ 2. Wykonanie uchwały powierza się Wójtowi Gminy Grudziądz.

§ 3. Uchwała wchodzi w życie po upływie 14 dni od dnia jej ogłoszenia w Dzienniku Urzędowym Województwa Kujawsko-Pomorskiego.

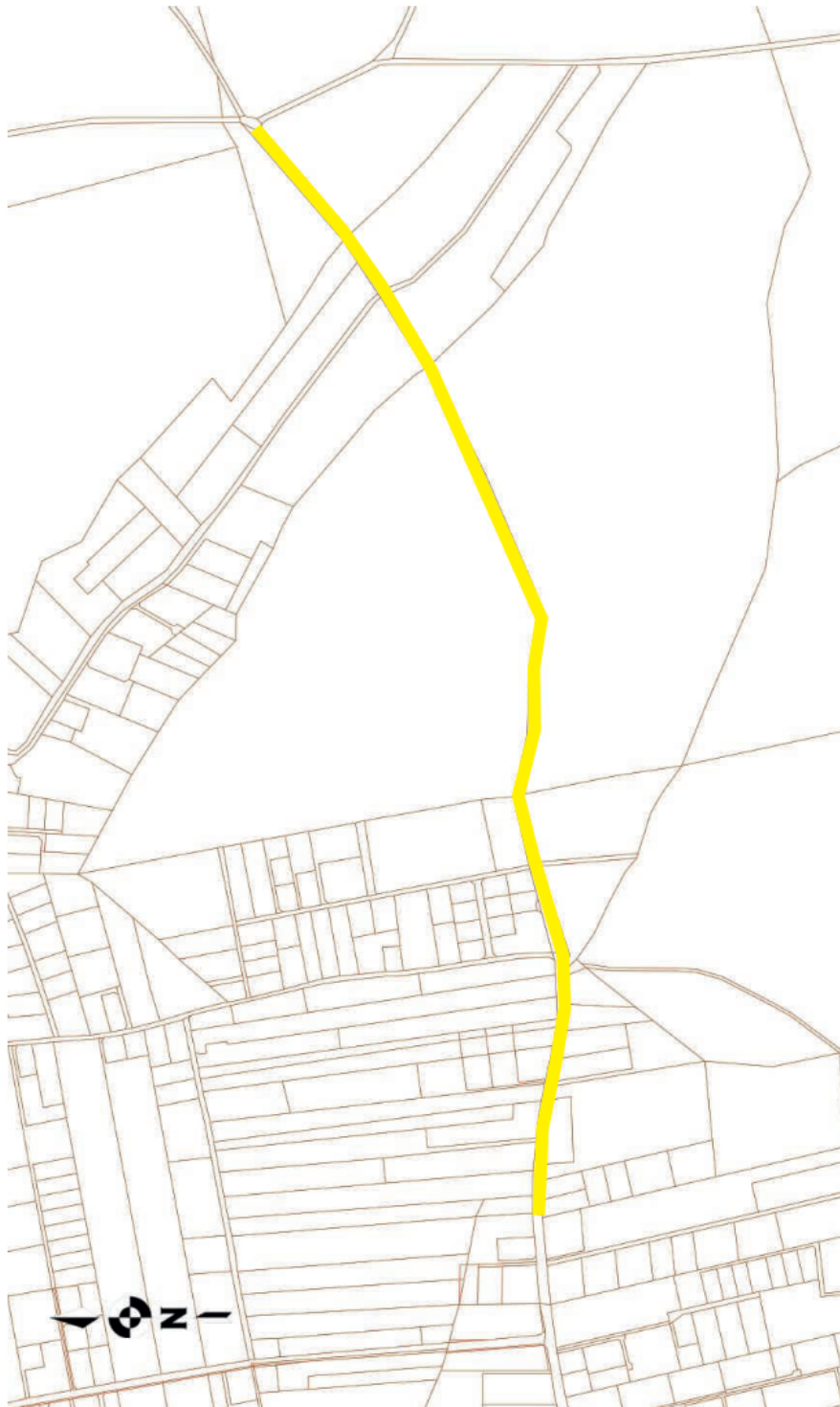
Przewodnicząca Rady

Hanna Kołodziej

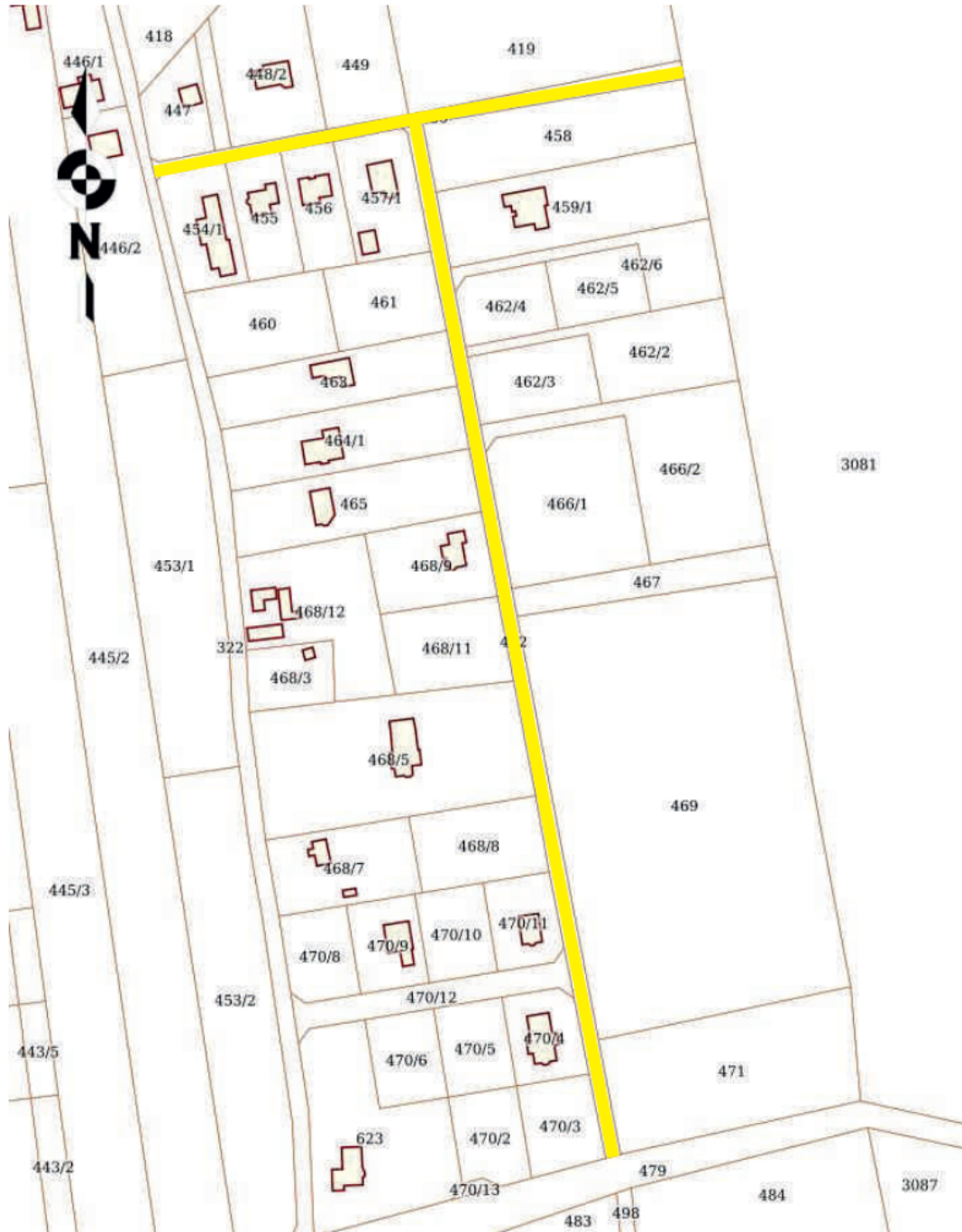
Załącznik nr 1
do Uchwały nr LXIX/586/2023
Rady Gminy Grudziądz
z dnia 25.05.2023 r.



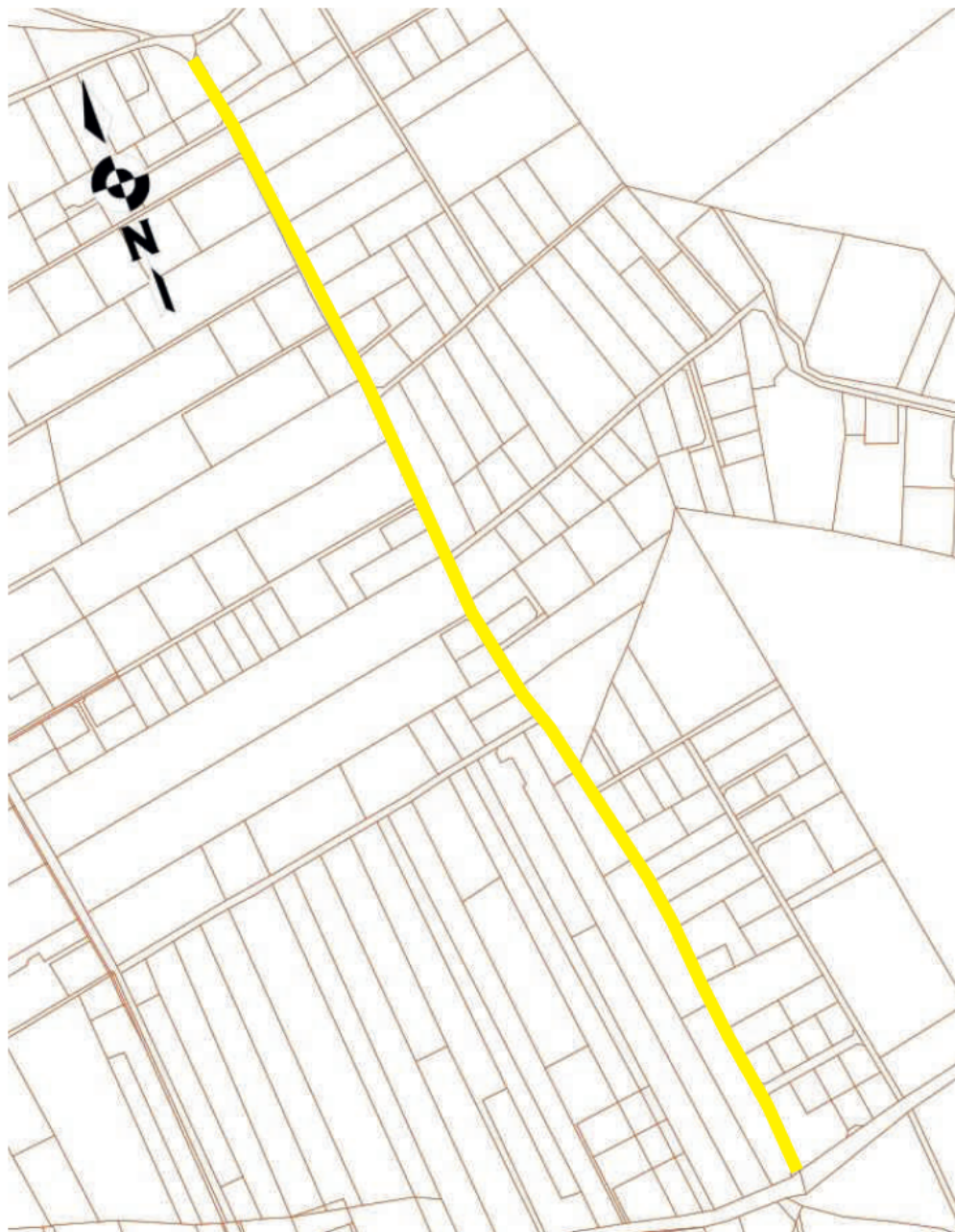
Załącznik nr 2
do Uchwały nr LXIX/586/2023
Rady Gminy Grudziądz
z dnia 25.05.2023 r.



Załącznik nr 3
do Uchwały nr LXIX/586/2023
Rady Gminy Grudziądz
z dnia 25.05.2023 r.



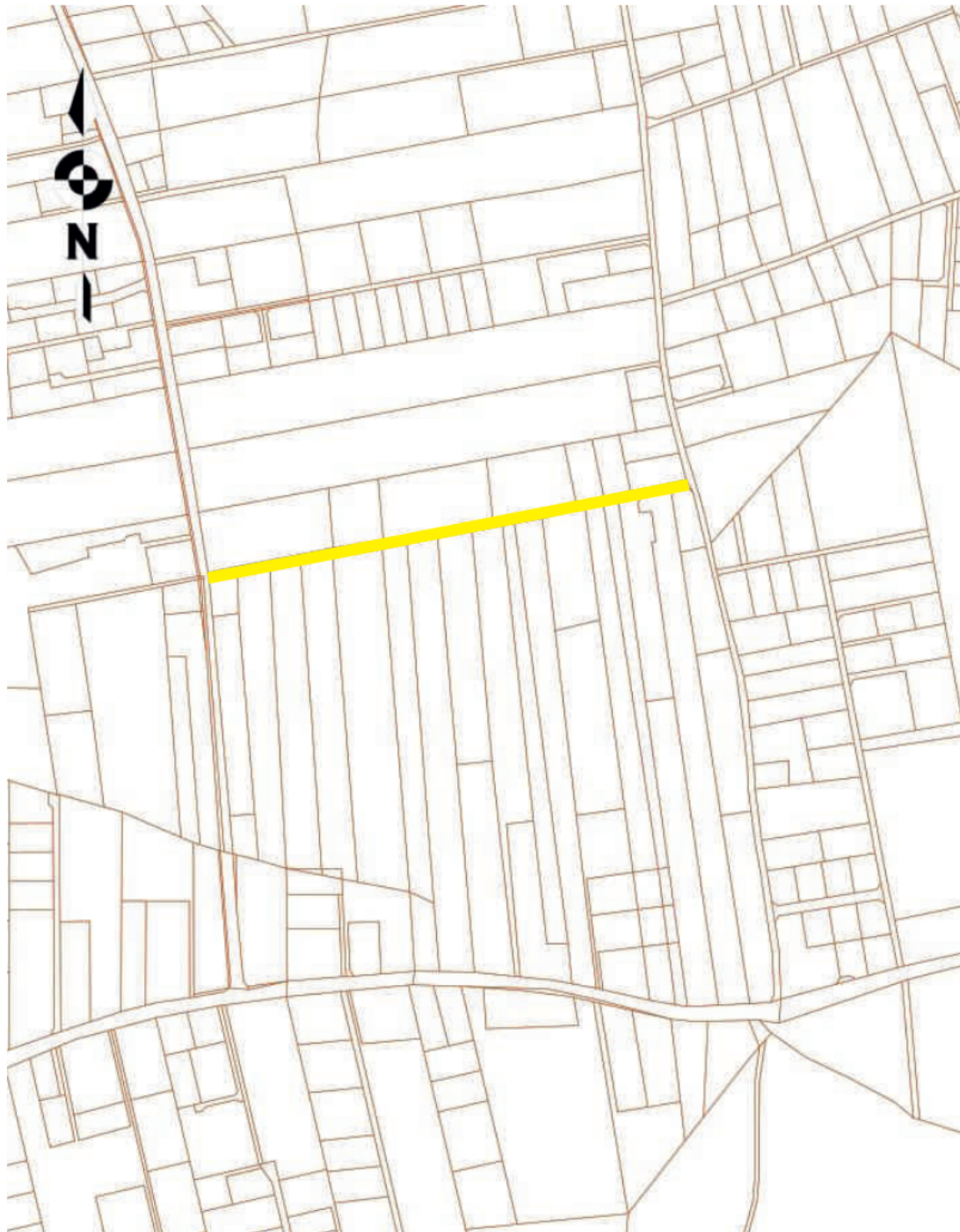
Załącznik nr 4
do Uchwały nr LXIX/586/2023
Rady Gminy Grudziądz
z dnia 25.05.2023 r.



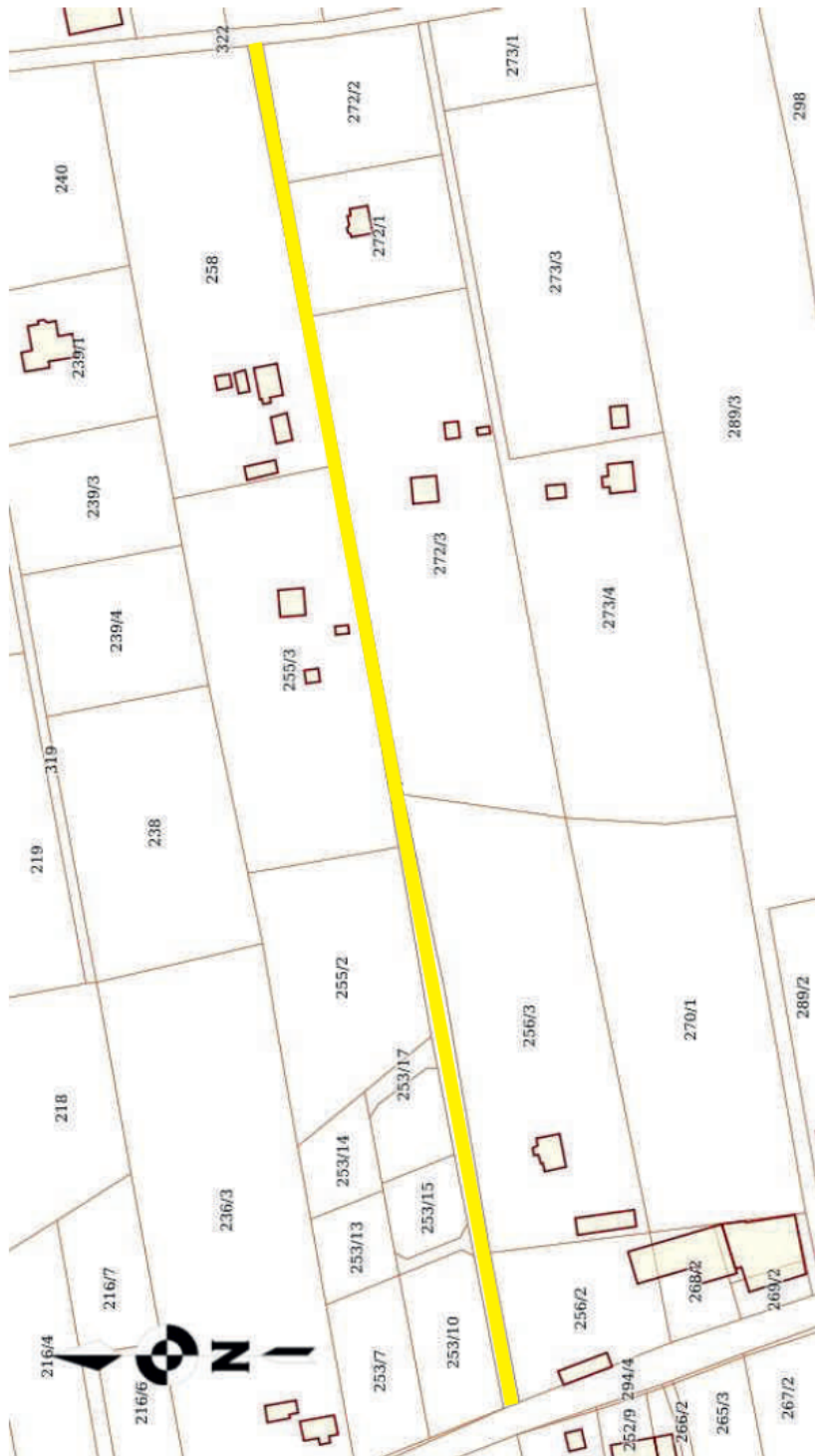
Załącznik nr 5
do Uchwały nr LXIX/586/2023
Rady Gminy Grudziądz
z dnia 25.05.2023 r.



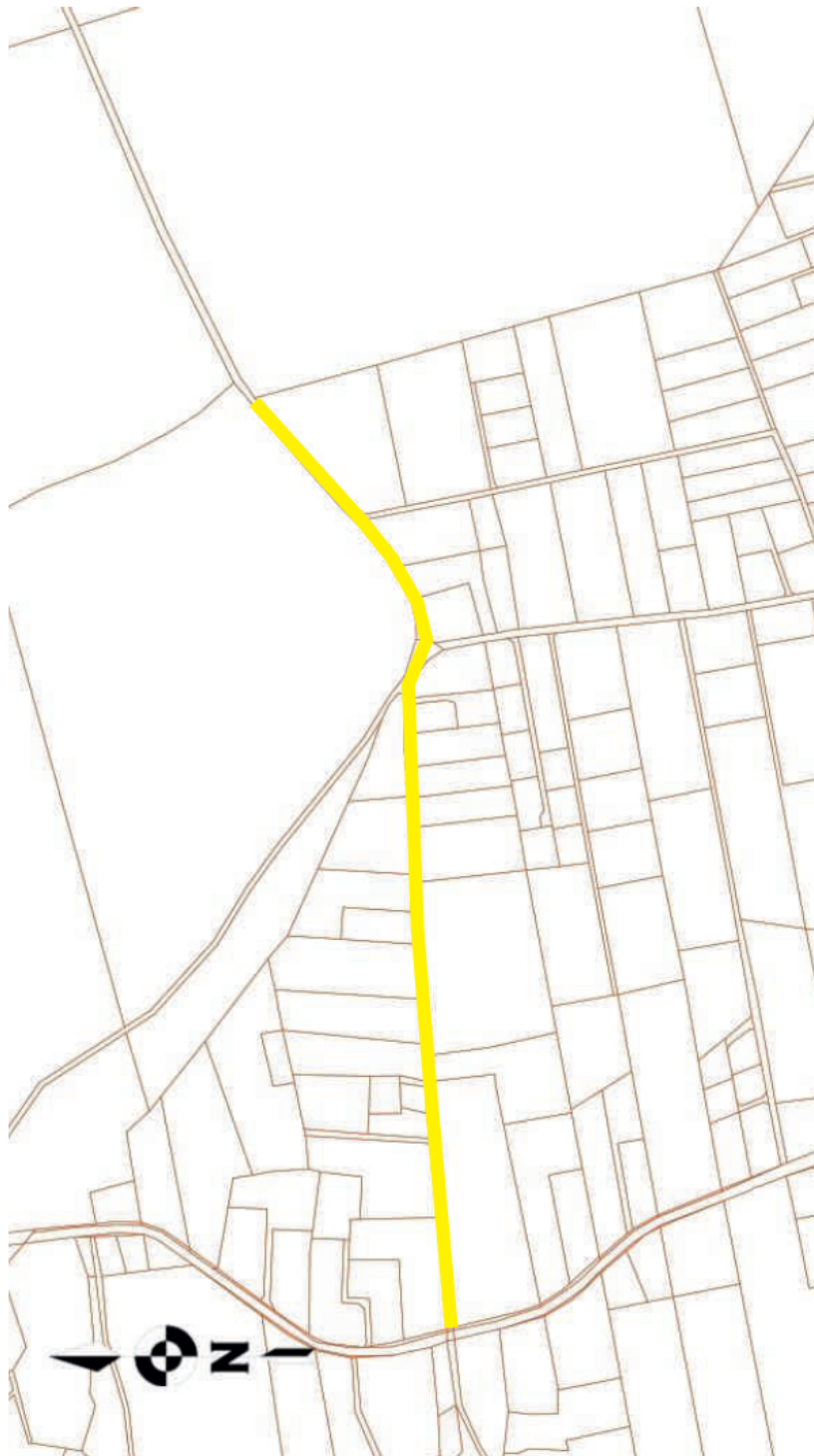
Załącznik nr 6
do Uchwały nr LXIX/586/2023
Rady Gminy Grudziądz
z dnia 25.05.2023 r.



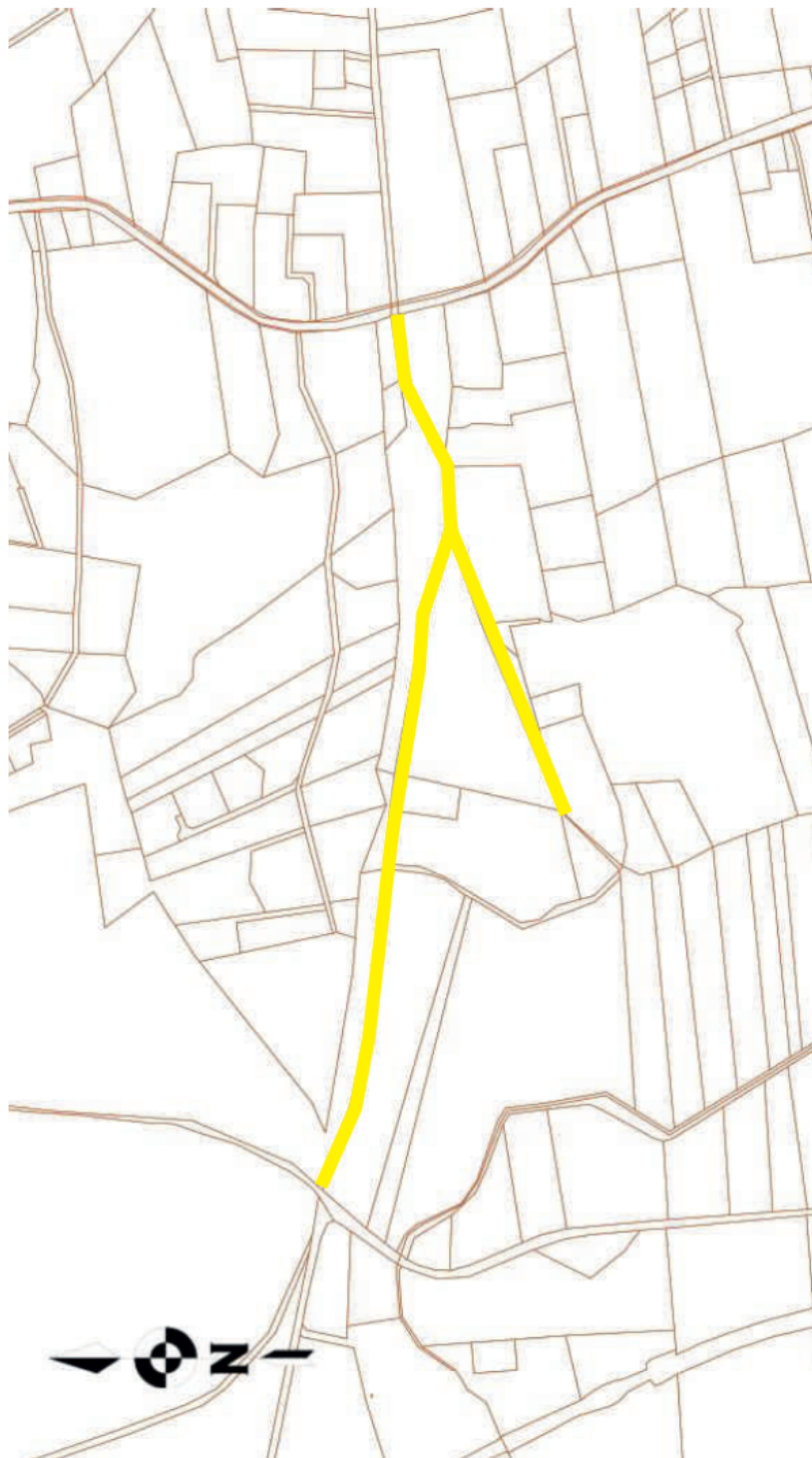
Załącznik nr 7
do Uchwały nr LXIX/586/2023
Rady Gminy Grudziądz
z dnia 25.05.2023 r.



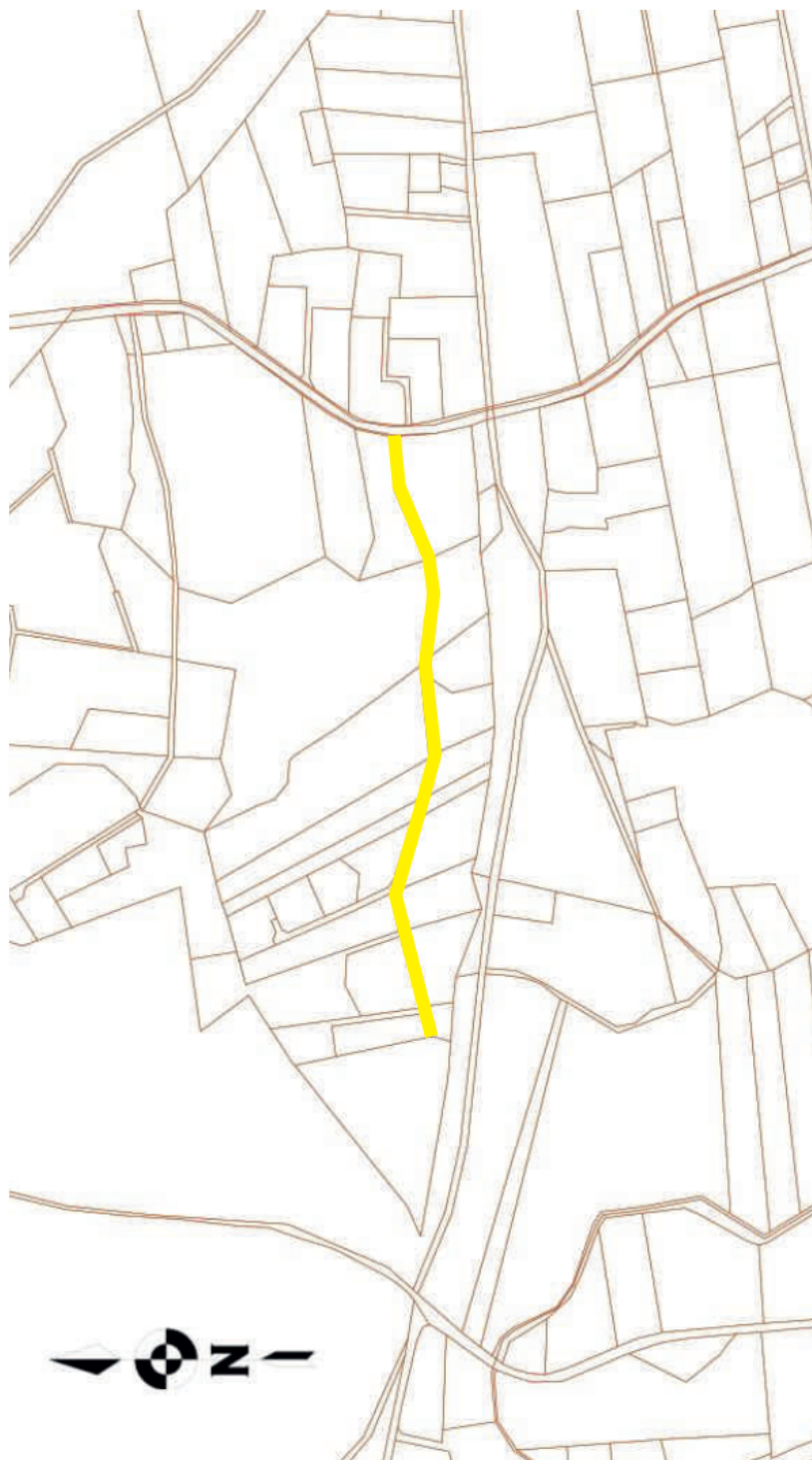
Załącznik nr 8
do Uchwały nr LXIX/586/2023
Rady Gminy Grudziądz
z dnia 25.05.2023 r.



Załącznik nr 9
do Uchwały nr LXIX/586/2023
Rady Gminy Grudziądz
z dnia 25.05.2023 r.



Załącznik nr 10
do Uchwały nr LXIX/586/2023
Rady Gminy Grudziądz
z dnia 25.05.2023 r.



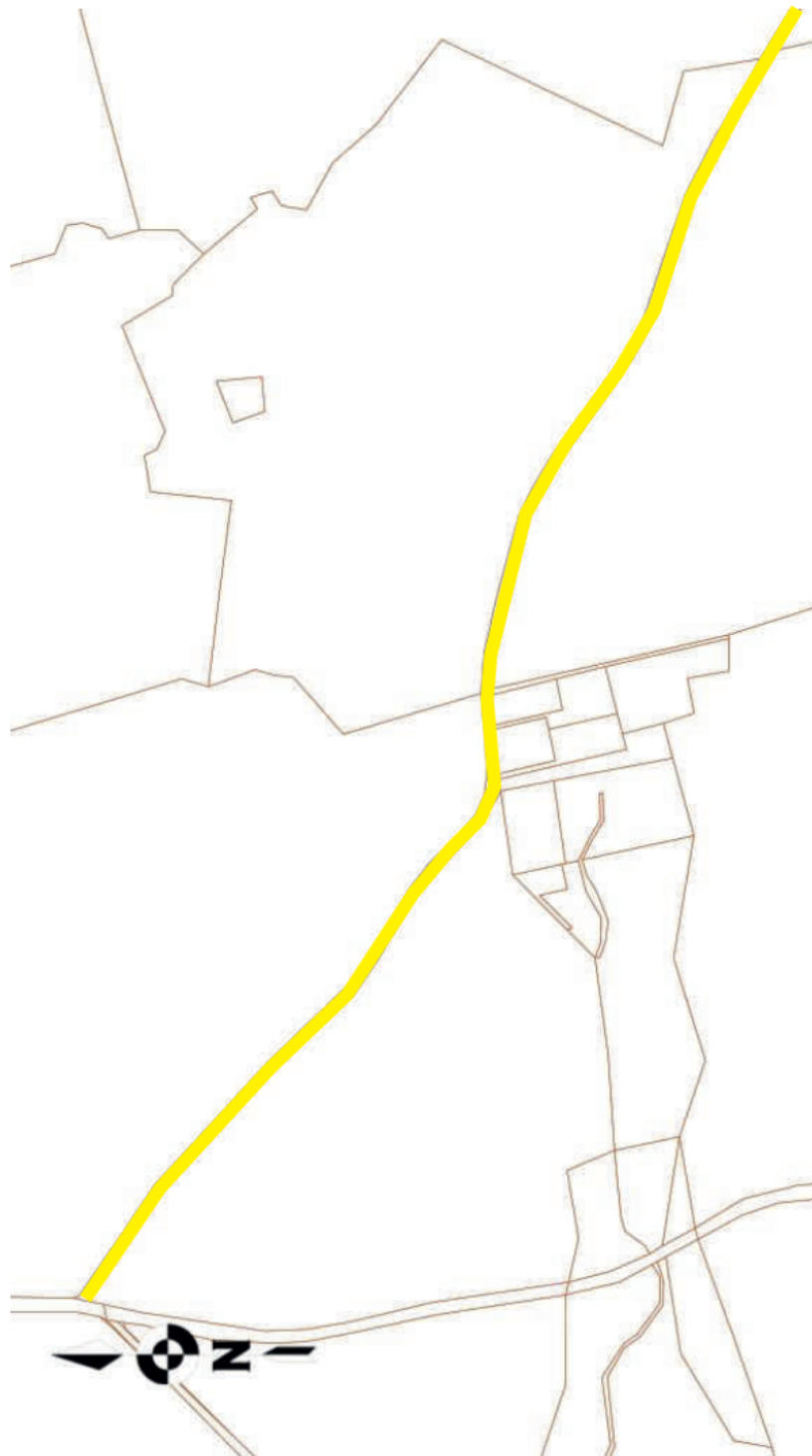
Załącznik nr 11
do Uchwały nr LXIX/586/2023
Rady Gminy Grudziądz
z dnia 25.05.2023 r.



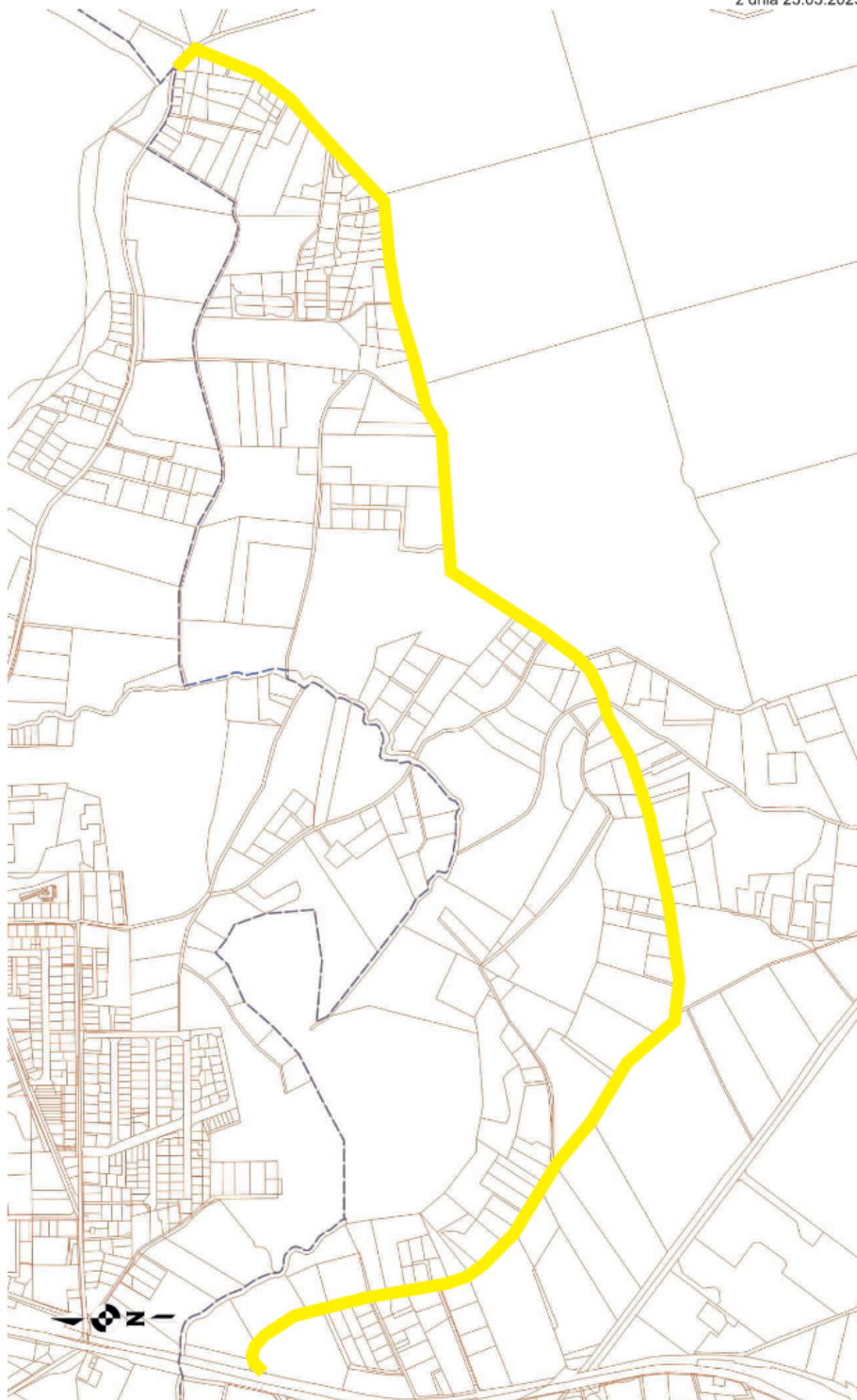
Załącznik nr 12
do Uchwały nr LXIX/586/2023
Rady Gminy Grudziądz
z dnia 25.05.2023 r.



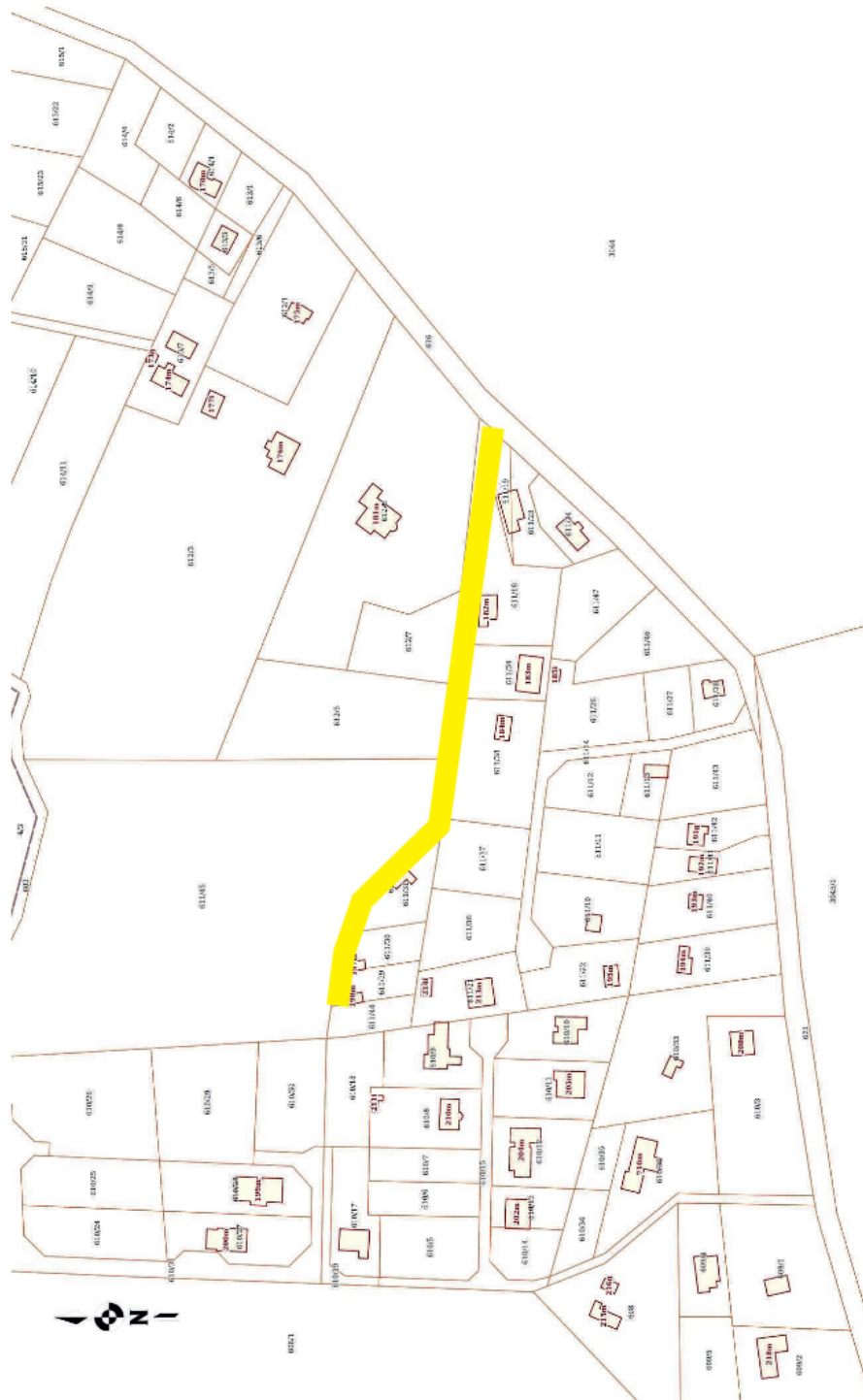
Załącznik nr 13
do Uchwały nr LXIX/586/2023
Rady Gminy Grudziądz
z dnia 25.05.2023 r.



Załącznik nr 14
do Uchwały nr LXIX/586/2023
Rady Gminy Grudziądz
z dnia 25.05.2023 r.



Załącznik nr 15
do Uchwały nr LXIX/586/2023
Rady Gminy Grudziądz
z dnia 25.05.2023 r.



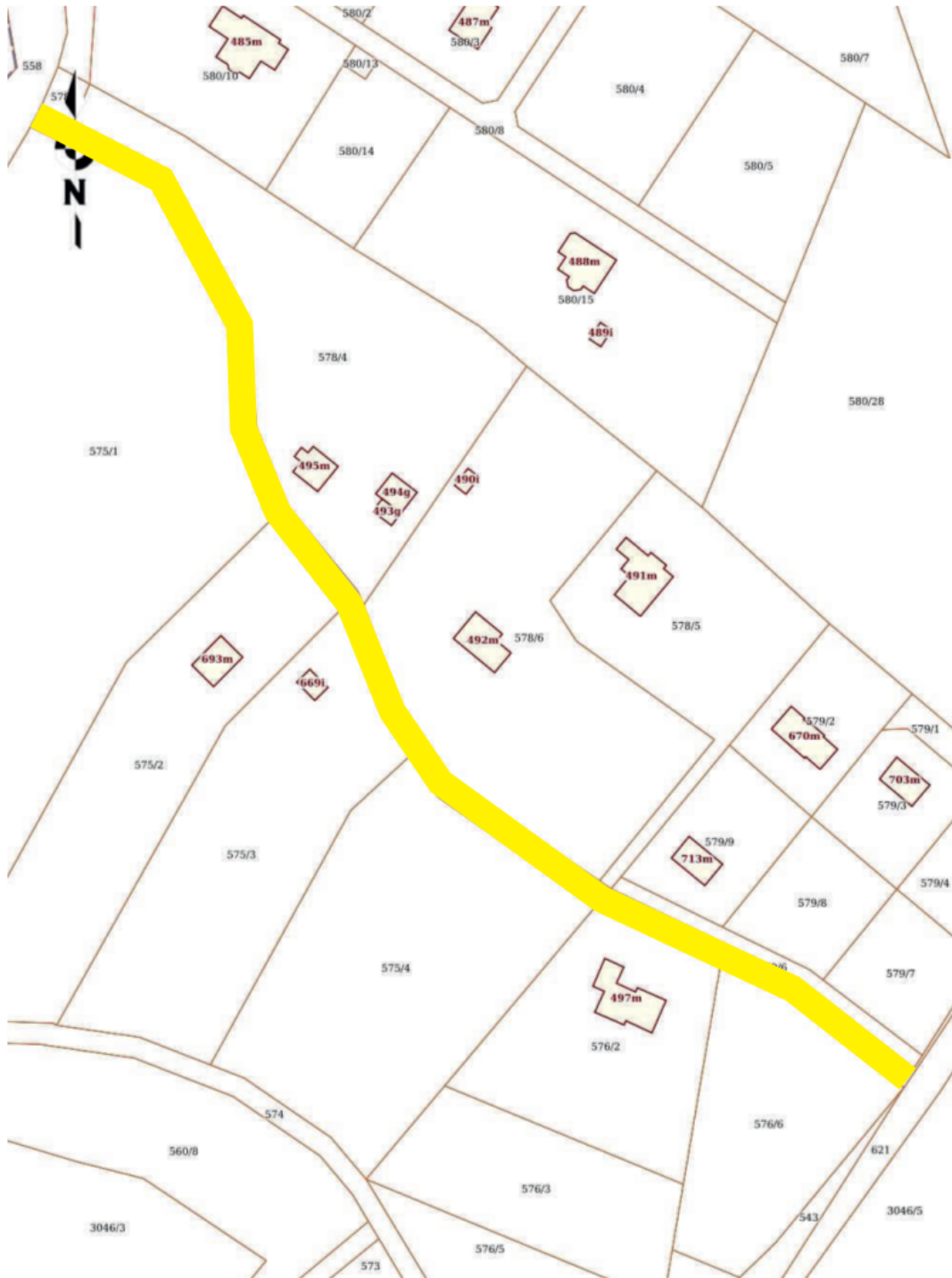
Załącznik nr 16
do Uchwały nr LXIX/586/2023
Rady Gminy Grudziądz
z dnia 25.05.2023 r.



Załącznik nr 17
do Uchwały nr LXIX/586/2023
Rady Gminy Grudziądz
z dnia 25.05.2023 r.



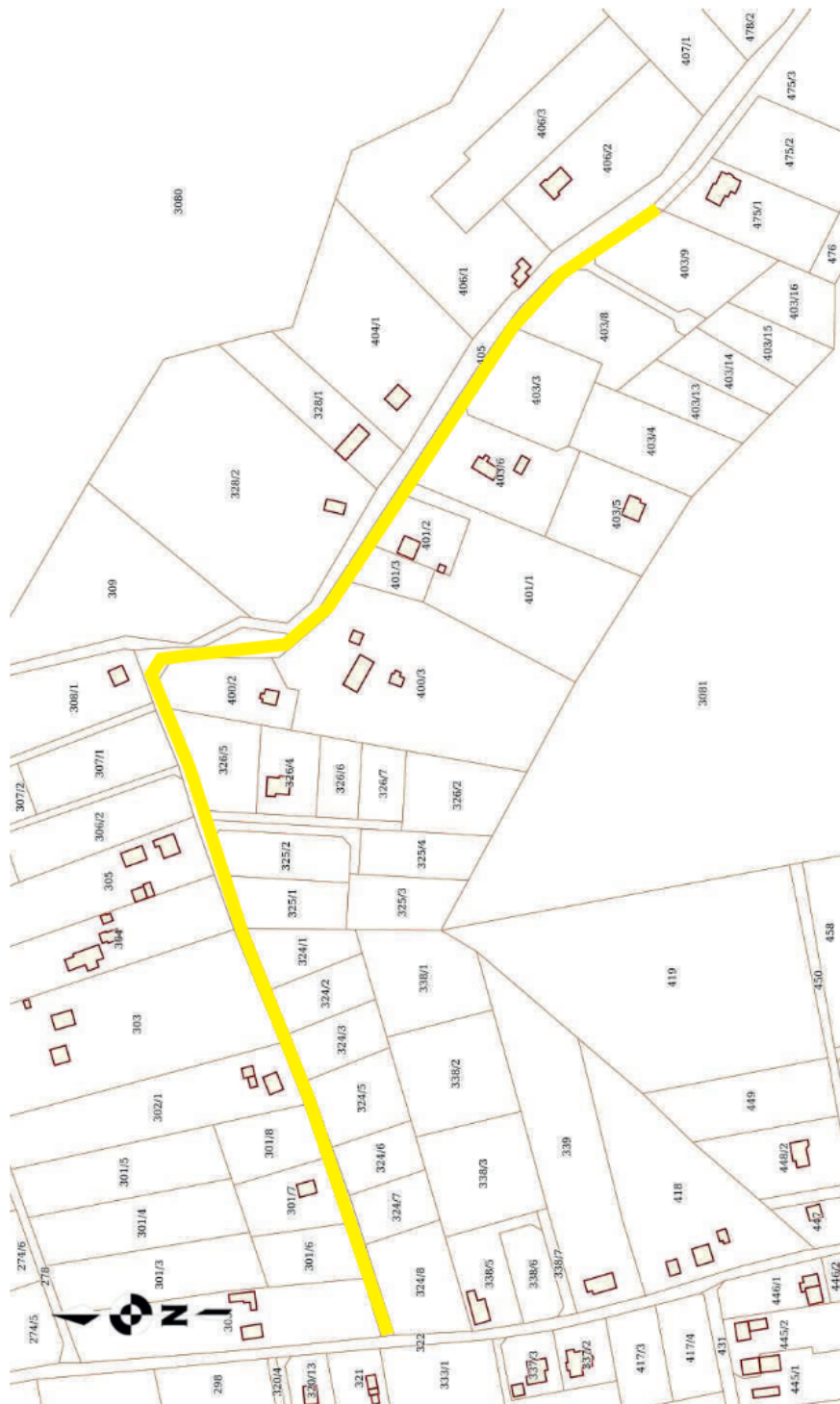
Załącznik nr 18
do Uchwały nr LXIX/586/2023
Rady Gminy Grudziądz
z dnia 25.05.2023 r.



Załącznik nr 19
do Uchwały nr LXIX/586/2023
Rady Gminy Grudziądz
z dnia 25.05.2023 r.



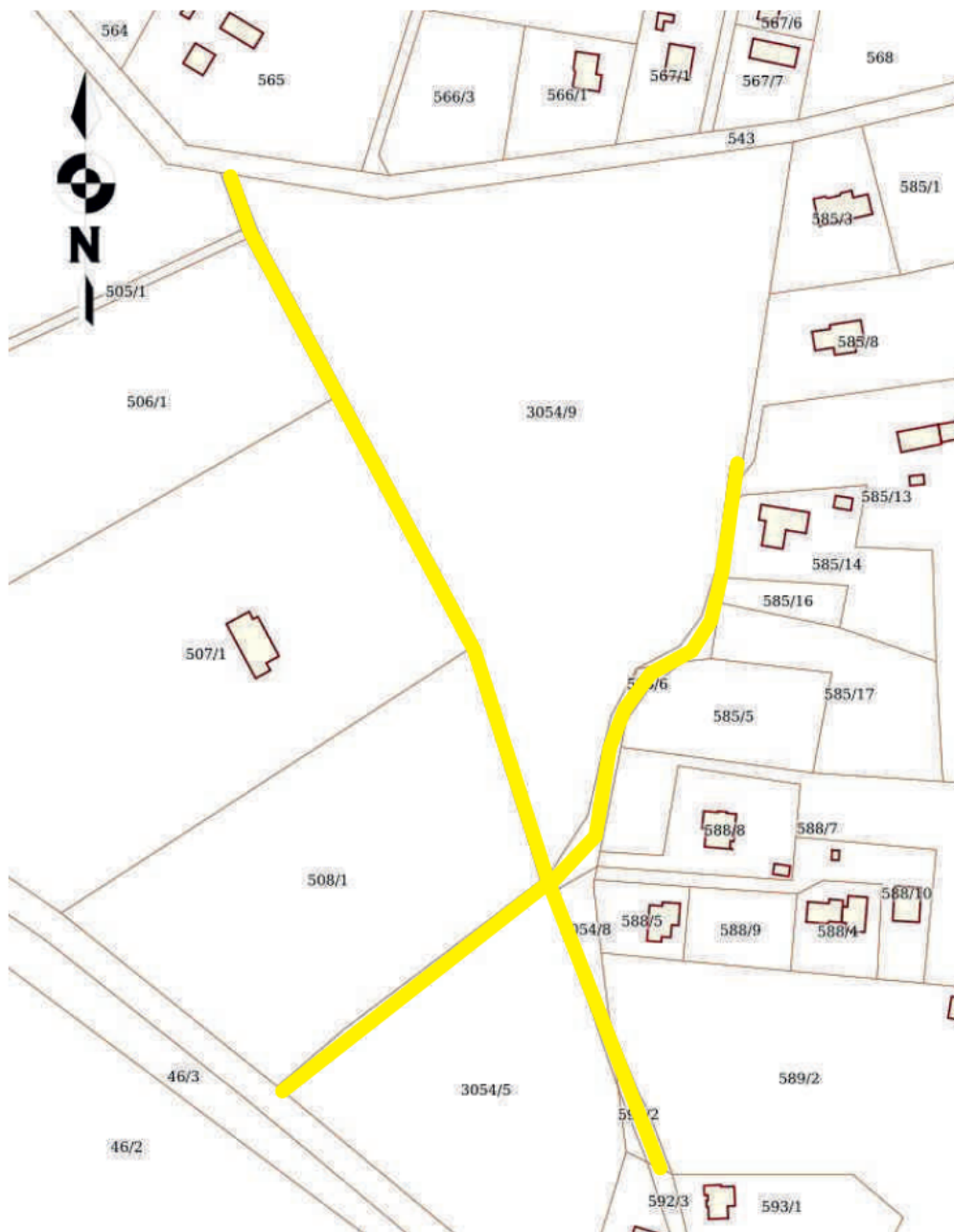
Załącznik nr 20
do Uchwały nr LXIX/586/2023
Rady Gminy Grudziądz
z dnia 25.05.2023 r.



Załącznik nr 21
do Uchwały nr LXIX/586/2023
Rady Gminy Grudziądz
z dnia 25.05.2023 r.



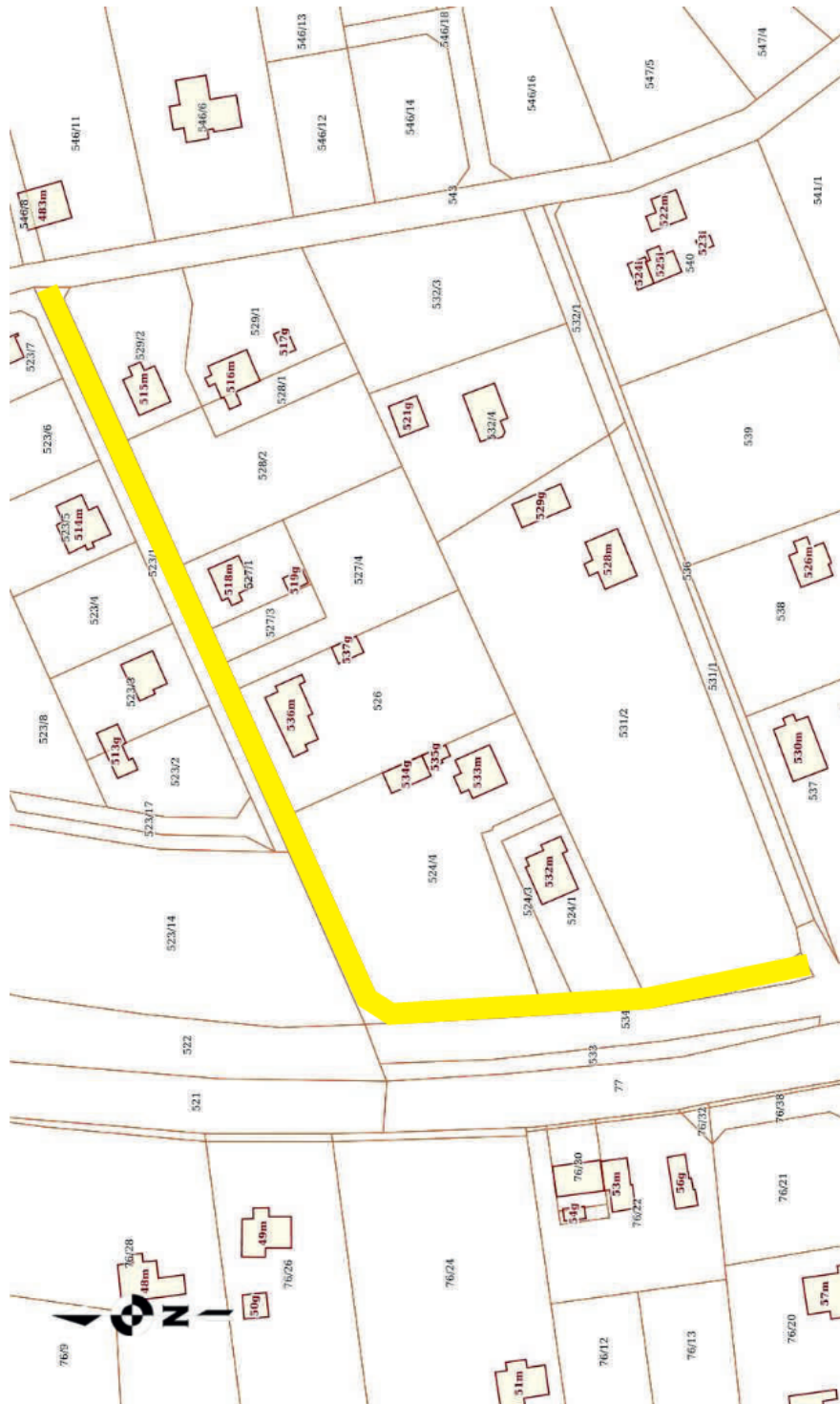
Załącznik nr 22
do Uchwały nr LXIX/586/2023
Rady Gminy Grudziądz
z dnia 25.05.2023 r.



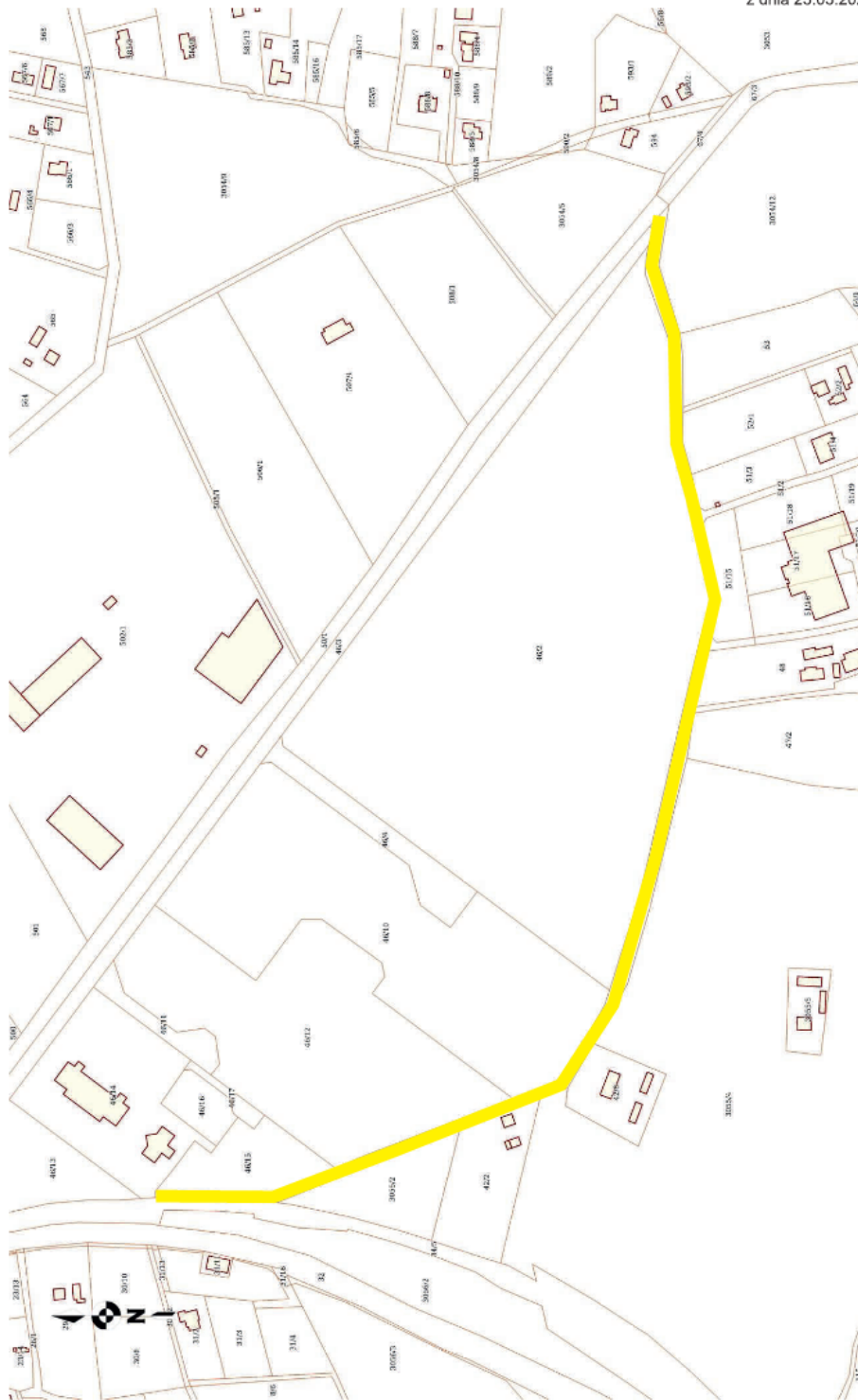
Załącznik nr 23
do Uchwały nr LXIX/586/2023
Rady Gminy Grudziądz
z dnia 25.05.2023 r.



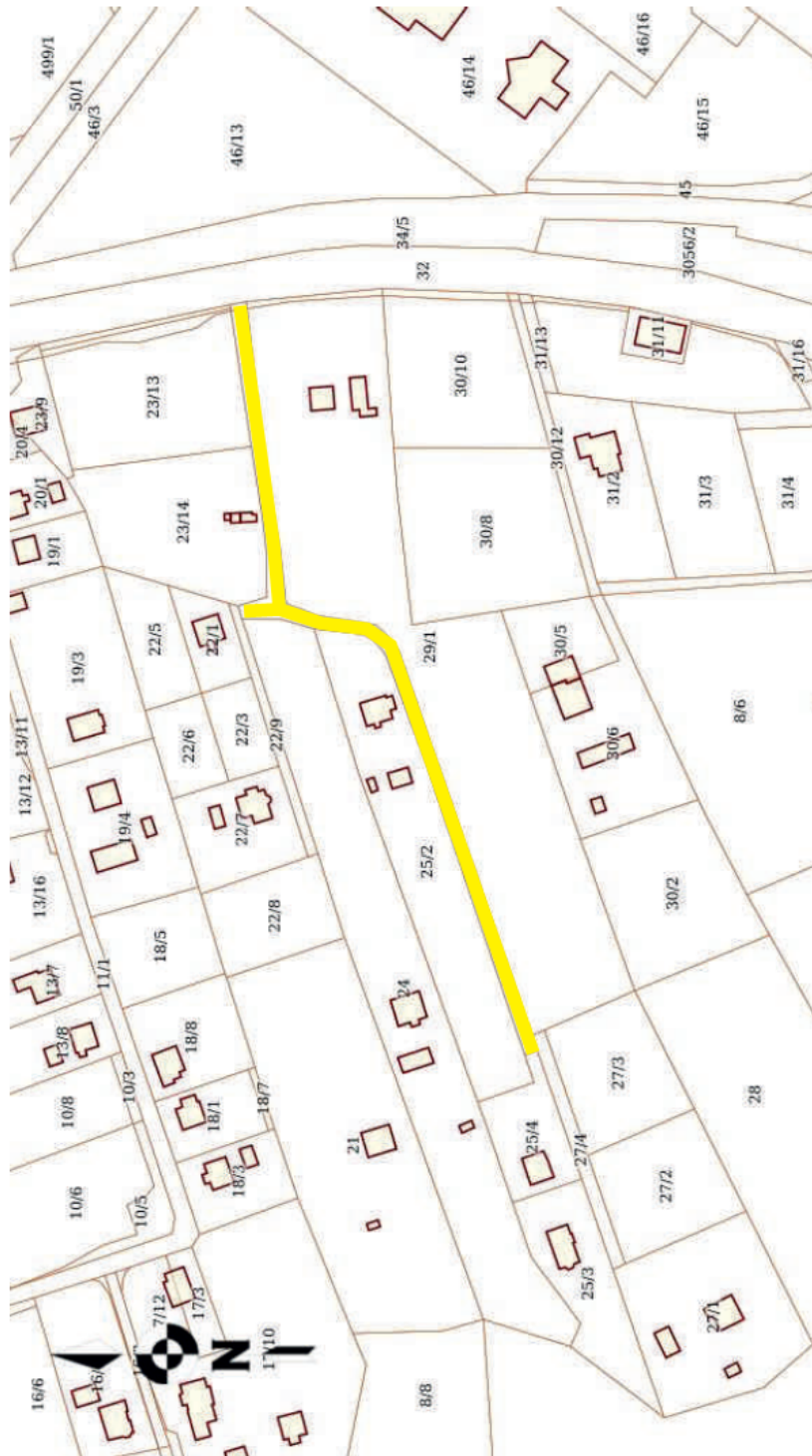
Załącznik nr 24
do Uchwały nr LXIX/586/2023
Rady Gminy Grudziądz
z dnia 25.05.2023 r.



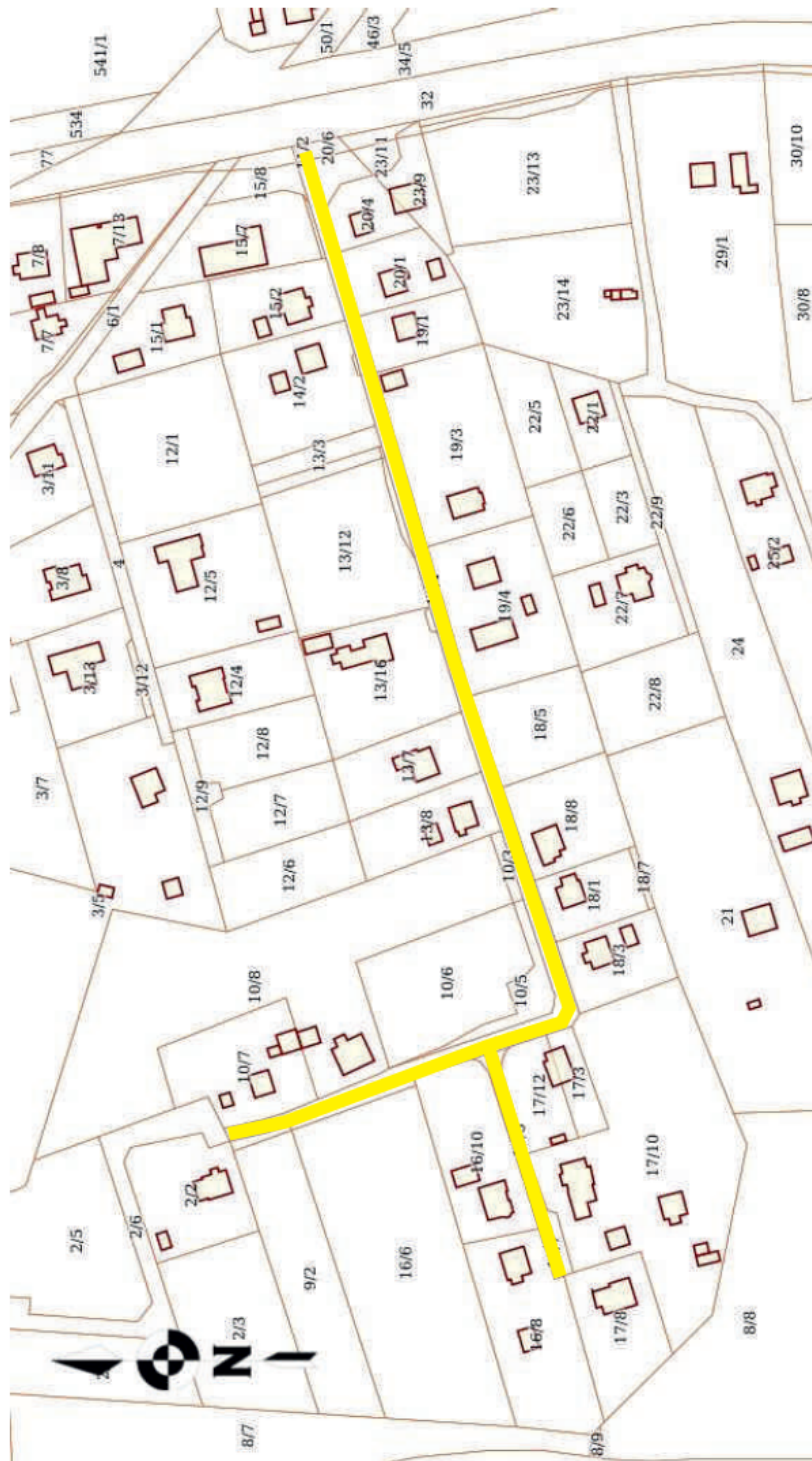
Załącznik nr 25
do Uchwały nr LXIX/586/2023
Rady Gminy Grudziądz
z dnia 25.05.2023 r.



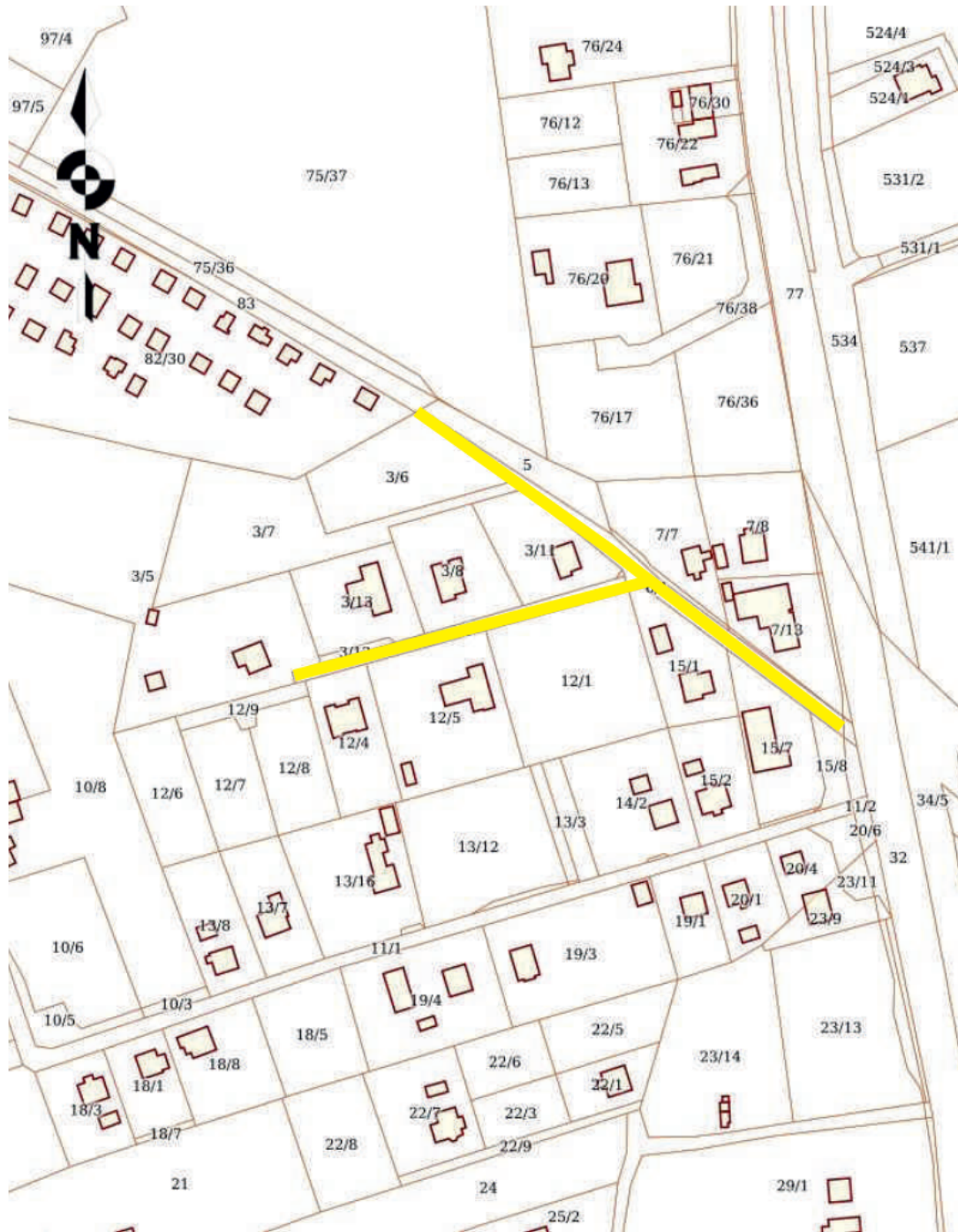
Załącznik nr 26
do Uchwały nr LXIX/586/2023
Rady Gminy Grudziądz
z dnia 25.05.2023 r.



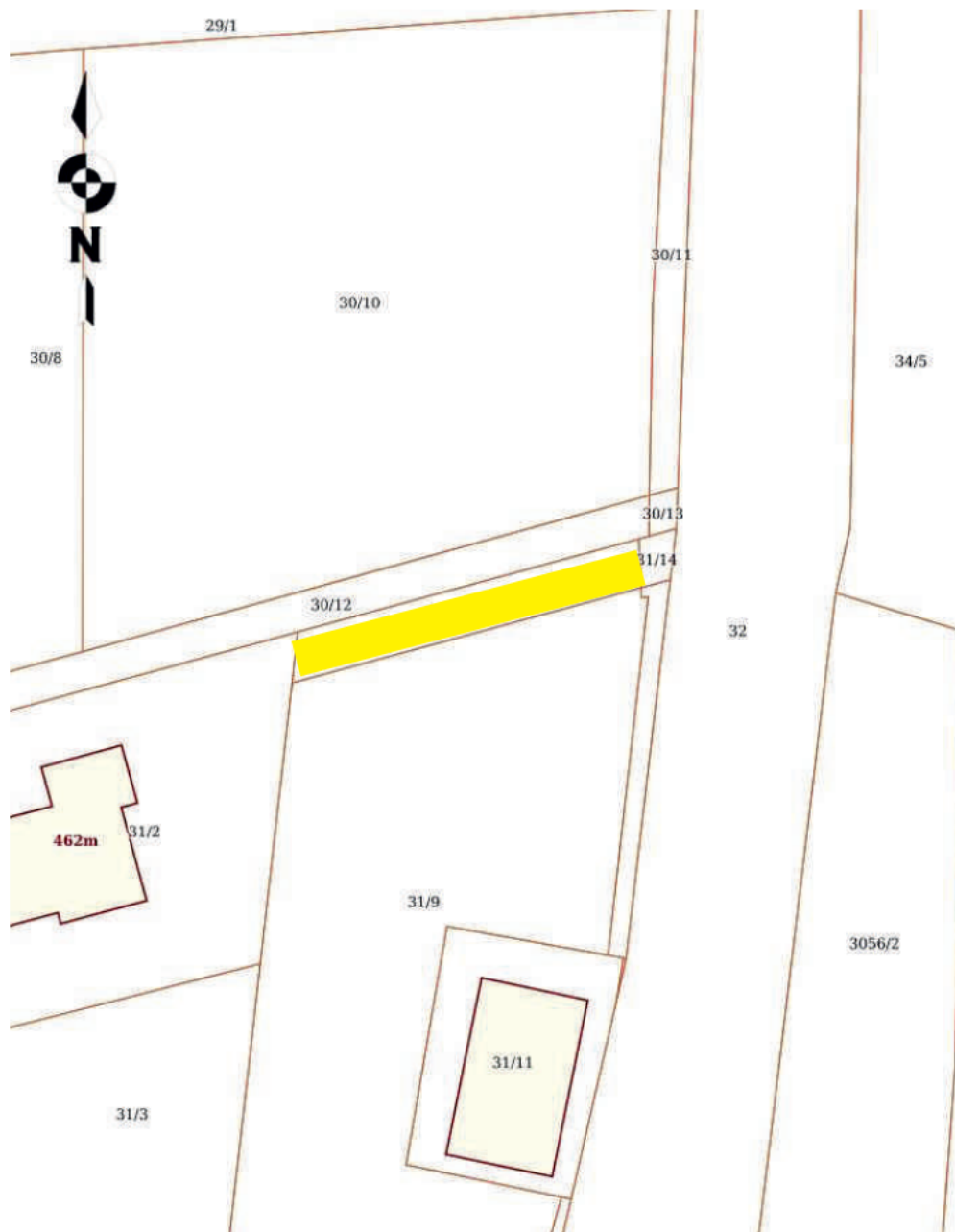
Załącznik nr 27
do Uchwały nr LXIX/586/2023
Rady Gminy Grudziądz
z dnia 25.05.2023 r.



Załącznik nr 28
do Uchwały nr LXIX/586/2023
Rady Gminy Grudziądz
z dnia 25.05.2023 r.



Załącznik nr 29
do Uchwały nr LXIX/586/2023
Rady Gminy Grudziądz
z dnia 25.05.2023 r.



Załącznik nr 30
do Uchwały nr LXIX/586/2023
Rady Gminy Grudziądz
z dnia 25.05.2023 r.

