



# DZIENNIK URZĘDOWY

## WOJEWÓDZTWA KUJAWSKO-POMORSKIEGO

---

Bydgoszcz, dnia 8 maja 2023 r.

Poz. 3309

### UCHWAŁA NR LXII/427/23 RADY MIEJSKIEJ W TUCHOLI

z dnia 28 kwietnia 2023 r.

#### **w sprawie nadania nazw ulicy drodze wewnętrznej w miejscowości Tuchola i Bładowo-Wybudowanie**

Na podstawie art.18 ust. 2 pkt 13 ustawy z dnia 8 marca 1990r. o samorządzie gminnym tekst jedn. Dz. U. z 2023 r., poz. 40 ze zm.)

#### **Rada Miejska uchwała co następuje:**

§ 1. Nadaje się nazwę „Lawendowa” ulicy będącej drogą wewnętrzną obejmującą działkę ewidencyjną numer 97/2 położoną w jednostce ewidencyjnej 041606\_4, Tuchola-Miasto, obręb: 0001, Miasto Tuchola oraz na części działki ewidencyjnej numer 567/7 położonej w jednostce ewidencyjnej: 041606\_5, Tuchola-Obszar Wiejski, Obręb: 0001, Bładowo. Szczegółowy przebieg ulicy zaznaczony jest na mapie stanowiącej załącznik numer 1 do uchwały.

§ 2. Nadaje się nazwę „Różana” ulicy będącej drogą wewnętrzną obejmującą część działki ewidencyjnej numer 567/7, położonej w jednostce ewidencyjnej: 041606\_5, Tuchola-Obszar Wiejski, Obręb: 0001, Bładowo. Szczegółowy przebieg ulicy zaznaczony jest na mapie stanowiącej załącznik numer 2 do uchwały.

§ 3. Nadaje się nazwę „Konwaliowa” ulicy będącej drogą wewnętrzną obejmującą część działki ewidencyjnej numer 567/7, położonej w jednostce ewidencyjnej: 041606\_5, Tuchola-Obszar Wiejski, Obręb: 0001, Bładowo. Szczegółowy przebieg ulicy zaznaczony jest na mapie stanowiącej załącznik numer 3 do uchwały.

§ 4. Wykonanie uchwały powierza się Burmistrzowi Tucholi.

§ 5. Uchwała wchodzi w życie po upływie 14 dni od dnia ogłoszenia w Dzienniku Urzędowym Województwa Kujawsko-Pomorskiego.

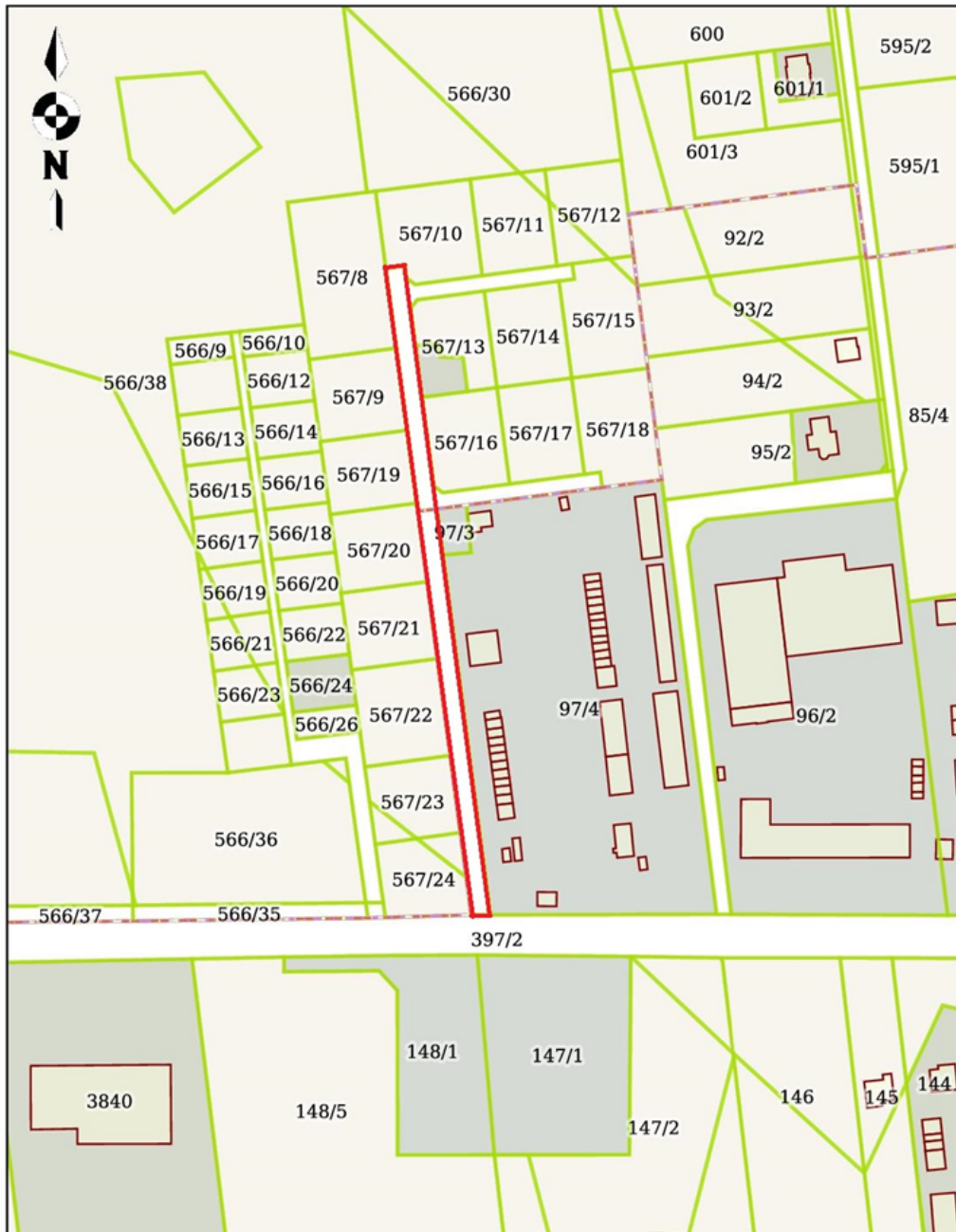
Przewodniczący  
Rady Miejskiej

**Krzysztof Joppek**

Załącznik Nr 1 do uchwały Nr LXII/427/23  
Rady Miejskiej w Tucholi  
z dnia 28 kwietnia 2023 r.

Mapa

Skala 1:2000



Załącznik Nr 2 do uchwały Nr LXII/427/23  
Rady Miejskiej w Tucholi  
z dnia 28 kwietnia 2023 r.



Załącznik Nr 3 do uchwały Nr LXII/427/23  
Rady Miejskiej w Tucholi  
z dnia 28 kwietnia 2023 r.

Mapa

Skala 1:2000

